

VENINI

1970-2020

*250 vetri da una
collezione milanese*

CAMBI



VENINI

1970-2020

*250 vetri da una
collezione milanese*

MARTEDÌ 16 DICEMBRE

ore 15:00

Tornata unica

Asta 976

**ESPOSIZIONE
MILANO**

Via San Marco 22

Venerdì 12 Dicembre ore 10-19

Sabato 13 Dicembre ore 10-19

Domenica 14 Dicembre ore 10-19

Lunedì 15 Dicembre ore 10-19

Nell'impossibilità di visionare i lotti, possono essere richiesti i
condition reports o video di tutti gli oggetti in vendita all'indirizzo mail:
arti.decorative@cambiaste.com

*If it will not be possible to view the lots, **conditions of sale or
videos** of all items for sale can be requested at the email address:*
arti.decorative@cambiaste.com

CAMBI LIVE

In questa vendita sarà possibile partecipare in diretta tramite il servizio Cambi Live su:

In this sale is possible to participate directly through Cambi Live service at:

www.cambiaste.com

INFORMAZIONI PER QUESTA VENDITA

ESPERTO DI DIPARTIMENTO

MARCO AROSIO

m.ariosio@cambiaste.com

ASSISTENTE DI DIPARTIMENTO

CAROLA D'AMBROSIO

carola.dambrosio@cambiaste.com

CONDITION REPORT

Lo stato di conservazione dei lotti non è indicato in catalogo; chi non potesse prendere visione diretta delle opere è invitato a richiedere un condition report all'indirizzo e-mail:

arti.decorative@cambiaste.com

The state of conservation of the lots is not specified in the catalog. Who cannot personally examine the objects can request a condition report by e-mail:

arti.decorative@cambiaste.com

OFFERTE

Le persone impossibilitate a presenziare alla vendita possono concorrere all'asta tramite offerta scritta o telefonica che deve pervenire almeno 5 ore lavorative prima dell'asta all'indirizzo e-mail:

offerte.milano@cambiaste.com

Clients who cannot attend the auction in person may participate by absentee or telephone bid to be received at least 5 working hours prior to the sale by e-mail at:

bids.milano@cambiaste.com

DIPARTIMENTI

DIREZIONE

Presidente



Matteo Cambi
matteo@cambiaste.com

CEO



Sebastian Cambi
sebastian@cambiaste.com

Direttore



Giulio Cambi
giulio@cambiaste.com

ARTE ANTICA

Argenti



Carlo Peruzzo
c.peruzzo@cambiaste.com

Arte Orientale



Dario Mottola
d.mottola@cambiaste.com

Dipinti del XIX-XX secolo



Tiziano Panconi
t.panconi@cambiaste.com

Dipinti e Disegni Antichi



Gianni Minozzi
g.minozzi@cambiaste.com

Filatelia



filatelia@cambiaste.com

Libri e Stampe Antiche



Gianni Rossi
g.rossi@cambiaste.com

Maioliche e Porcellane



Enrico Caviglia
e.caviglia@cambiaste.com

Mobili e Arredi



Claudia Miceli
arredi@cambiaste.com

Numismatica



Paolo Giovanni Crippa
p.crippa@cambiaste.com

Scultura e Oggetti d'Arte



Carlo Peruzzo
c.peruzzo@cambiaste.com

Tappeti Antichi



Giovanna Maragliano
g.maragliano@cambiaste.com

SEDI

GENOVA

Castello Mackenzie
Mura di S. Bartolomeo 16 - 16122 Genova
Tel. +39 010 8395029
Fax +39 010 879482
genova@cambiaste.com

MILANO

Via San Marco 22 - 20121 Milano
Tel. +39 02 36590462
Fax +39 02 87240060
milano@cambiaste.com

ROMA

Via Margutta 1A - 00187 Roma
Tel. +39 06 95215310
roma@cambiaste.com

RAPPRESENTANZE

TORINO

Via Giolitti 1
Titti Curzio - Tel. 011 855641
torino@cambiaste.com

VENEZIA

San Marco 3188/A
Gianni Rossi - Tel. 339 7271701
g.rossi@cambiaste.com

LUGANO

Via Dei Solari 4, 6900
Lorenzo Bianchini - Tel. +41 765442903
l.bianchini@cambiaste.com

LUXURY

Gioielli



Titti Curzio
t.curzio@cambiaste.com

Orologi da Polso



Domenico Ceconi
d.ceconi@cambiaste.com

Vini e Distillati



Franco Foschetti
f.foschetti@cambiaste.com

Fashion Vintage



Mia Millio / Valeria Laurenzi
vintage@cambiaste.com

ARTE DEL XX SECOLO

Arte Moderna e Contemporanea



Michela Scotti
m.scotti@cambiaste.com



Daniele Palazzoli
d.palazzoli@cambiaste.com

Arti Decorative del XX secolo



Marco Arosio
m.ariosio@cambiaste.com

Fotografia



Chico Schoen
c.schoen@cambiaste.com

Design



Piermaria Scagliola
p.scagliola@cambiaste.com



Walter Mondavilli
w.mondavilli@cambiaste.com



Sirio Candeloro
s.candeloro@cambiaste.com

Fumetti d'Autore



Sergio Pignatone
s.pignatone@cambiaste.com

Manifesti e Pop Culture



Mirko Morini
m.morini@cambiaste.com

Mirabilia - Storia Naturale



Iacopo Briano
i.briano@cambiaste.com

At every semiannual auction preview of Murano glass held at our headquarters in Via San Marco in Milan, I would invariably find a bouquet of roses on the table. They were garden roses, clearly not purchased. My colleagues told me of a courteous gentleman who, during the viewing days, would stop by to leave a floral tribute gathered from the terrace of his home, not far from our offices.

It was in this simple yet fragrant manner that I first came to know Mr. AB. He soon confided his deep, enduring passion for each new creation from the Venini glassworks.

One day, he revealed that, feeling the weight of age, he had decided to sell his entire collection and retire to the Ligurian coast. And so, last June, I found myself in a tiny attic on Via della Moscova, literally filled with the finest vases, bowls, plates, and glasses produced by Venini over the past fifty years.

Every piece had been chosen with meticulous care, often among the very first examples presented at the boutique on Via Montenapoleone. For certain series, our collector-florist even owned prototypes that never entered production or unique chromatic variants.

It is out of this passion, one I feel I share deeply, and the enduring spell that the name Venini continues to cast over me, that I chose to dedicate this auction to his collection. I drew inspiration from the historic square-format Venini catalogues, giving due prominence to each individual piece.

Marco Arosio

A ogni esposizione semestrale di vetri muranesi in asta nella nostra sede di Via San Marco a Milano, mi capitava di trovare sul tavolo un mazzo di rose. Erano rose di giardino, chiaramente non acquistate. I miei collaboratori mi raccontavano di un signore gentile che, durante i giorni di mostra, passava a lasciare un omaggio floreale colto dal terrazzo della sua casa, non lontana dalla nostra sede.

È così, in questo modo tanto semplice quanto profumato, che ho conosciuto il signor AB. Ben presto mi ha raccontato della sua passione viscerale per ogni nuova creazione della vetreria Venini.

Un giorno mi confidò che, sentendo il peso degli anni, aveva deciso di vendere l'intera sua collezione per ritirarsi sulla riviera ligure. Così, lo scorso giugno, mi sono trovato in un minuscolo sottotetto in via della Moscova, letteralmente colmo della migliore produzione di vasi, coppe, piatti e bicchieri prodotti dalla Venini negli ultimi cinquant'anni.

Ogni pezzo era stato scelto con cura meticolosa, spesso tra i primissimi esemplari presentati nel negozio di via Montenapoleone. Di alcune serie, il nostro collezionista-fiorista possedeva persino prototipi mai entrati in produzione o varianti cromatiche uniche.

È per questa passione, che sento di condividere pienamente, e per la magia che il nome Venini continua a esercitare anche su di me, che ho voluto dedicare quest'asta alla sua raccolta. Mi sono ispirato ai cataloghi storici Venini nel formato quadrato dando valore a ogni singolo pezzo.

Marco Arosio

1

Vaso Veronese in vetro soffiato rosso con nodo costolato in vetro cristallo e piede applicati.
Firma a punta Venini 2019.
altezza cm 34,5

Euro 500 - 600

2

Vaso Tiziano in vetro soffiato rosso e nodo in vetro cristallo.
Firma e tiratura a punta Venini 2002 81/199.
altezza cm 24,5

Euro 400 - 500

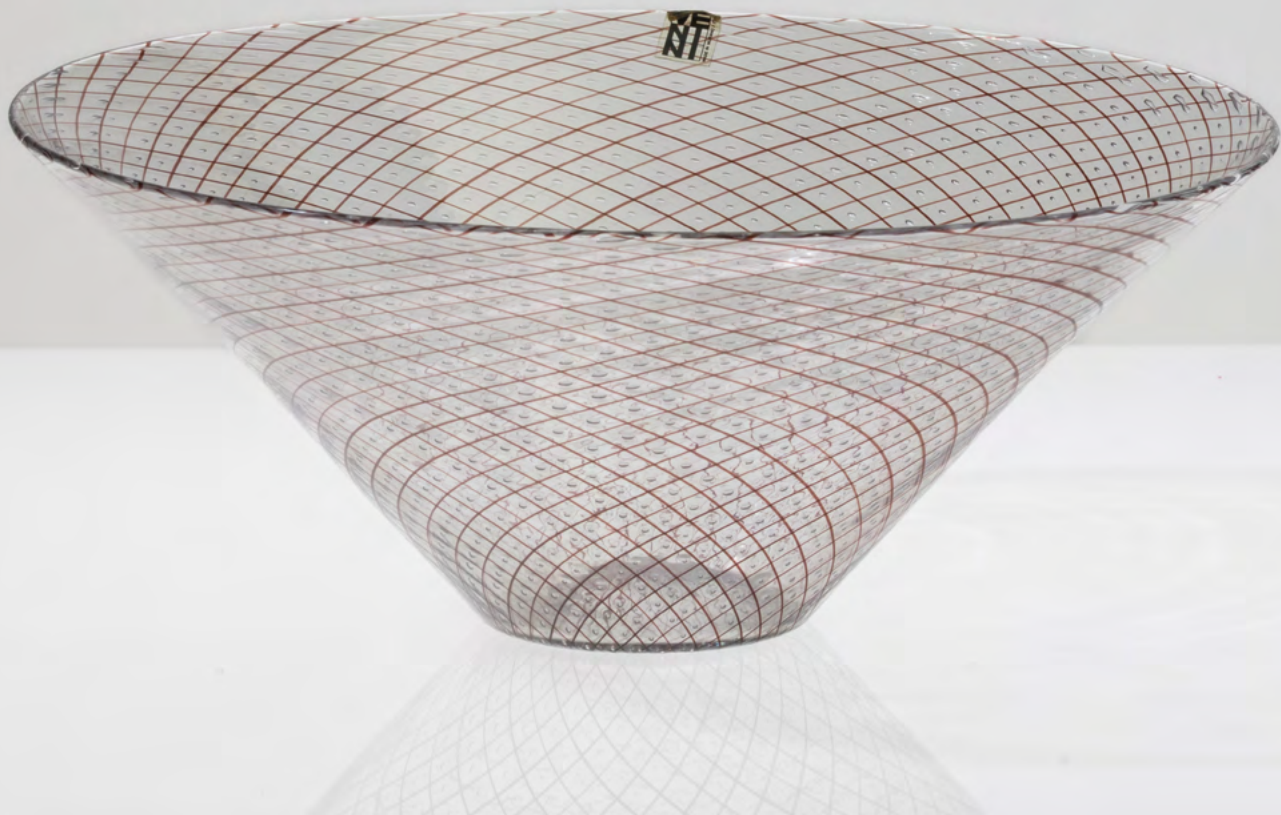


3

Coppa troncoconica in vetro soffiato a reticello con decoro di bollicine incluse. Firma a punta Venini Italia e vecchia etichetta.

diametro cm 30,5
altezza cm 12

Euro 400 - 500



4

Carlo Scarpa (1906-1978)

Vaso Deco sferico a baccellature orizzontali
in vetro soffiato opalino rosso.

Firma a punta Venini 2005.

altezza cm 31

diametro cm 30

Euro 600 - 800



5

Tomaso Buzzi (1900-1981)

Coppa Aurata in vetro soffiato opalino
laguna su piede cordonato con decoro di
foglia oro.

Firma a punta Venini 2006 e vecchia
etichetta.

diametro cm 38,5
altezza cm 15,5

Euro 1.200 - 1.500



6

Carlo Scarpa (1906-1978)

Paolo Venini (1895-1959)

Collezione di quattro vasi serie Tessuti in vetro soffiato con decoro di canne bicolori con superficie interamente battuta alla mola.

Firme e date a punta Venini 87, Venini 88 e Venini Paolo Venini 1989/10.

Uno firmato all'acido.

altezze da cm 12 a cm 34,5

Euro 5.000 - 6.000



7

Carlo Scarpa (1906-1978)

Vaso serie Battuto Bicolore in vetro soffiato
verdognolo e rosso.

Firma all'acido non coerente.

altezza cm 11

diametro cm 12

Euro 800 - 1.000



8

Tapio Wirkkala (1915-1985)

Grande Coppa Nuziale su piede svasato in vetro soffiato con decoro a mezza filigrana lattimo.

Firma a punta Venini 92 e vecchia etichetta.

diametro cm 23,5

altezza cm 17

Euro 500 - 600

9

Tapio Wirkkala (1915-1985)

Coppa Nuziale su piede svasato in vetro soffiato con decoro a mezza filigrana lattimo.

Firma a punta Venini italia 80.

diametro cm 16,5

altezza cm 13

Euro 200 - 300



10

**Fulvio Bianconi
(1915-1996)**

Vaso troncoconico con strozzatura serie Pezzati in vetro soffiato con decoro di tessere multicolori nella variante Parigi. Firma a punta Venini 2000 Fulvio Bianconi altezza cm 23,5 diametro cm 13,5

Euro 1.200 - 1.500

11

**Fulvio Bianconi
(1915-1996)**

Vaso in forma di sigaro serie Pezzati in vetro soffiato con decoro di tessere multicolori nella variante Parigi. Firma a punta Venini 2000 Fulvio Bianconi ed etichetta. altezza cm 28,5

Euro 800 - 1.000

12

**Fulvio Bianconi
(1915-1996)**

Vaso globulare con collo svasato serie Pezzati in vetro soffiato con decoro di tessere multicolori nella variante Parigi. Firma a punta Venini 2008 Fulvio Bianconi e vecchia etichetta. altezza cm 21

Euro 800 - 1.000

13

**Fulvio Bianconi
(1915-1996)**

Vaso troncoconico serie Pezzati in vetro soffiato con decoro di tessere multicolori nella variante Parigi. Firma a punta Venini 2008 Fulvio Bianconi e vecchia etichetta. altezza cm 24 diametro cm 15,5

Euro 800 - 1.000



14

Gruppo di due vasi e una ciotola in vetro
soffiato a filigrana lattimo.

Firme a punta e vecchia etichetta.

altezza cm 6,5, 27 e 11

diametro cm 15,5, 7,5 e 11

Euro 400 - 500



VENINI 1970-2020





15

Paolo Venini (1895-1959)

Bottiglia serie Incisi con tappo in forma di cipolla in vetro sommerso a due colori con superficie interamente lavorata alla mola.

Firma a punta Venini 97.
altezza cm 27

Euro 400 - 500

16

Paolo Venini (1895-1959)

Bottiglia serie Incisi di forma trapezoidale in vetro sommerso oceano con superficie interamente lavorata alla mola.

Firma a punta Venini 2006 e vecchia etichetta.
altezza cm 22

Euro 300 - 400

17

Paolo Venini (1895-1959)

Bottiglia serie Incisi in vetro sommerso corniola con superficie interamente lavorata alla mola.

Firma all'acido rotonda.
altezza cm 19

Euro 400 - 500

18

Paolo Venini (1895-1959)

Bottiglia serie Incisi in vetro sommerso a due colori con superficie interamente lavorata alla mola.

Firma a punta Venini Italia.
altezza cm 25,5

Euro 300 - 400



19

Paolo Venini (1895-1959)

Bottiglia serie Incisi in vetro sommerso a due colori con superficie interamente lavorata alla mola. Firma a punta Venini 91 e vecchia etichetta.
altezza cm 19,5

Euro 300 - 400

20

Paolo Venini (1895-1959)

Bottiglia serie Incisi a sezione triangolare in vetro sommerso a due colori con superficie interamente lavorata alla mola.
Firma a punta Venini 94 e vecchia etichetta.
altezza cm 41,5

Euro 600 - 800

21

Paolo Venini (1895-1959)

Bottiglia serie Incisi a sezione esagonale in vetro sommerso a due colori con superficie interamente lavorata alla mola.
Firma a punta Venini 2008 e vecchia etichetta.
altezza cm 27

Euro 400 - 500

22

Paolo Venini (1895-1959)

Bottiglia serie Incisi a sezione rettangolare in vetro sommerso bronzo con superficie interamente lavorata alla mola. Firma a punta Venini 97 e vecchia etichetta.
altezza cm 31,5

Euro 400 - 500



23

Barbara Del Vicario (1944)

Vaso serie Fiamme in forma di goccia rovesciata in vetro soffiato con decoro di mosaico di canne policrome.

Firma incisa Venini 1987 B. Del Vicario e vecchia etichetta.

diametro cm 23

altezza cm 23

Euro 1.200 - 1.500

24

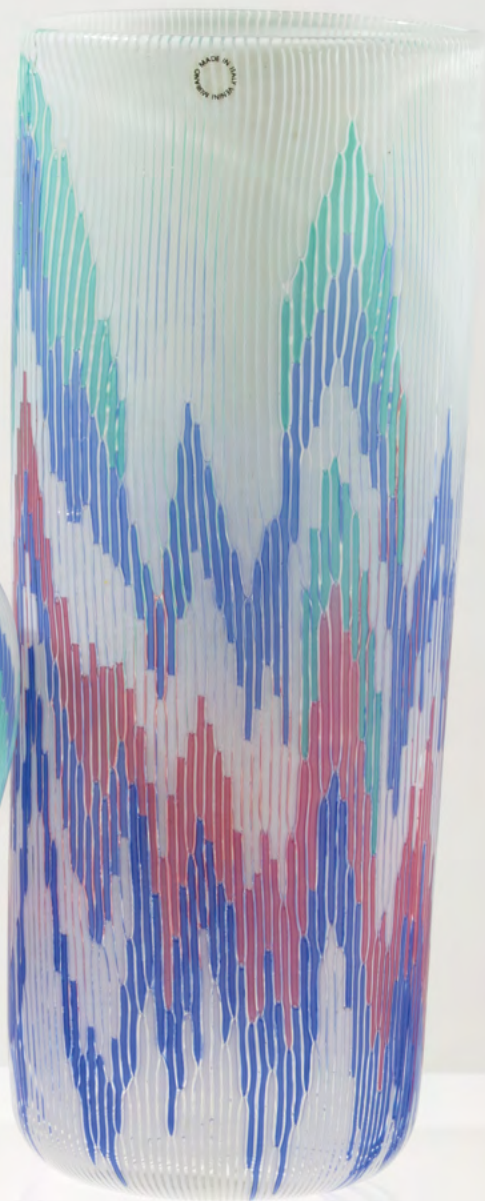
Barbara Del Vicario (1944)

Vaso serie Fiamme di forma troncoconica a sezione ovale in vetro soffiato con decoro di mosaico di canne policrome. Firma incisa Venini 87 Barbara del Vicario e vecchia etichetta.

altezza cm 39,5

cm 15,5x13

Euro 1.500 - 2.000



25

Barbara Del Vicario (1944)

Vaso serie Fiamme di forma troncoconica a sezione ovale in vetro soffiato con decoro di mosaico di canne policrome. Firma incisa Venini 87 Barbara del Vicario e vecchia etichetta.

altezza cm 39
cm 16,5x12,5

Euro 1.500 - 2.000

26

Barbara Del Vicario (1944)

Vaso serie Fiamme in forma di goccia rovesciata in vetro soffiato con decoro di mosaico di canne policrome.

Firma incisa Venini 1987 B. Del Vicario e vecchia etichetta.

altezza cm 23
diametro cm 23

Euro 1.200 - 1.500



27

Tapio Wirkkala (1915-1985)

Lotto composto da cinque bottiglie serie

Bolle in vetro soffiato a incalmo.

Firme a punta Venini italia tw, Venini tw
2008, Venini tw 2007, Venini tw 2008,
Venini tw 1989.

altezze da cm 20,5 a cm 42,5

Euro 3.000 - 4.000



28

James Carpenter (1949)

Coppa serie Calabash in vetro soffiato lattimo con decoro di canne lattimo, zolfo e turchese.

Firma a punta Venini 97 e vecchia etichetta.
altezza cm 13
diametro cm 20,5

Euro 500 - 600

29

James Carpenter (1949)

Vaso serie Calabash in vetro soffiato con decoro di canne zolfo, turchese e rosso antico.

Firma a punta Venini 89 e vecchia etichetta.
altezza cm 23,5
diametro cm 18

Euro 1.000 - 1.200

30

James Carpenter (1949)

Vaso troncoconico serie Calabash in vetro soffiato arancio opalino con decoro di canne turchese e zolfo.

Firma a punta Venini 98 e vecchia etichetta.
altezza cm 15,5
diametro cm 13

Euro 600 - 800



31

James Carpenter (1949)

Piatto serie Calabash in vetro soffiato nero zolfo con decoro di canne rosso antico e turchese.

Firma a punta Venini 98 e vecchia etichetta. diametro cm 31

Euro 600 - 800

32

James Carpenter (1949)

Vaso di forma troncopiramidale a sezione triangolare serie Calabash in vetro soffiato nero con decoro di canne policrome rosso antico e turchese.

Firma a punta Venini 2005 e vecchia etichetta. altezza cm 29,5

Euro 600 - 800



33

Laura Diaz De Santillana (1955-2019)

Le quattro stagioni

Serie completa di quattro piatti in vetro soffiato a incalmo con decoro di murrina centrale.

Superficie interamente battuta.

Firme e date a punta Venini italia 1983/53 Laura, Venini Laura 2006/13, Venini Laura 2002/29, Venini Laura 1999/22 e vecchie etichette.

Basamenti in ferro.
diametro cm 36, 36,5 e 37,5

Euro 3.000 - 4.000



34

**Owe Thorsen (1945)
e Brigitta Karlsson
(1943)**

Grande vaso cilindrico serie Merletti in vetro soffiato lattimo con decoro a grandi murrine. Firma a punta Venini Italia con monogramma e vecchia etichetta.
altezza cm 34,5

Euro 800 - 1.000

35

**Owe Thorsen (1945)
e Brigitta Karlsson
(1943)**

Vaso a bottiglia con piccolo collo cilindrico serie Merletti in vetro soffiato lattimo con decoro a grandi murrine. Firma a punta Venini Italia 81 con monogramma e vecchia etichetta. altezza cm 25

Euro 600 - 800

36

**Owe Thorsen (1945)
e Brigitta Karlsson
(1943)**

Grande coppa serie Merletti in vetro soffiato lattimo con decoro a grandi murrine. Firma a punta Venini Italia con monogramma.
diametro cm 29,5
altezza cm 16,5

Euro 600 - 800

37

**Owe Thorsen (1945)
e Brigitta Karlsson
(1943)**

Grande vaso a bottiglia serie Merletti in vetro soffiato lattimo con decoro a grandi murrine. Firma a punta Venini Italia con monogramma.
altezza cm 39,5
diametro cm 17

Euro 800 - 1.000



38

Tobia Scarpa (1935)

Coppa serie Battuti con bordo ondulato in vetro pesante verdognolo. Superficie interamente lavorata alla mola.

Firma all'acido Venini Murano Italia.
diametro cm 28
altezza cm 9,5

Euro 800 - 1.000

39

Tobia Scarpa (1935)

Piccola coppa serie Battuti con bordo ondulato in vetro pesante rosato. Superficie interamente lavorata alla mola.

Firma a punta Venini 1993/03.
diametro cm 16
altezza cm 8,5

Euro 300 - 400

40

Tobia Scarpa (1935)

Grande ciotola serie Battuti con bordo ondulato in vetro pesante acquamarina su piede cilindrico. Superficie interamente lavorata alla mola. Firma a punta Venini 1988/12 e vecchia etichetta.

diametro cm 37
altezza cm 16

Euro 2.000 - 2.500



41

**Ludovico Diaz de Santillana
(1931-1989)**

Lotto di tre vasi serie Colletti in vetro soffiato verdognolo, pagliesco e acquamare con decoro di fasce a incalmo verde, tea e zaffiro.

Firme a punta Venini Italia 83, Venini Italia 82 e Venini 2013 e vecchie etichette.
altezza cm 22,5, 38 e 26,5

Euro 2.000 - 2.500



42

Vaso troncoconico a sezione ovale serie
Pioggia in vetro soffiato con decoro di
canne cristallo e lattimo.
Firma a punta Venini Italia 80 e vecchia
etichetta.
altezza cm 24,5
cm 11x8,5

Euro 400 - 500

43

Vaso troncoconico a sezione ovale serie
Pioggia in vetro soffiato con decoro di
canne cristallo e turchese.
Firma a punta Venini Italia 80 e vecchia
etichetta.
altezza cm 24,5
cm 11x9,5

Euro 500 - 600



44

Coppa serie Anni Trenta in vetro soffiato opalino verde su piede troncoconico nero. Firma a punta Venini 2000 e vecchia etichetta.
diametro cm 19
altezza 6

Euro 150 - 200

45

Vaso serie Anni Trenta in vetro soffiato opalino verde su piede troncoconico nero.
Firma a punta Venini 91.
altezza cm 27,5
diametro cm 16

Euro 200 - 250

46

Vaso serie Anni Trenta in vetro soffiato opalino acquamare su piede troncoconico zaffiro. Firma a punta Venini 2000 e vecchia etichetta.
altezza cm 12
diametro cm 11,5

Euro 150 - 200



47

**Laura Diaz De Santillana
(1955-2019)**

Piatto Sole dalla serie Pianeti in vetro soffiato giallo zolfo con decoro di murrina adriatico e arancio opalino centrale.

Superficie interamente battuta.

Firma a punta Venini italia Laura 1983/08 e vecchie etichette.

Basamento in ferro.
diametro cm 38,5

Euro 500 - 600

48

**Laura Diaz De Santillana
(1955-2019)**

Piatto Luna dalla serie Pianeti in vetro soffiato ametista con decoro di murrina adriatico e lattimo centrale. Superficie interamente battuta.

Firma a punta Venini Italia Laura 2004/2 e vecchia etichetta.

Basamento in ferro.
diametro cm 38

Euro 500 - 600

49

**Laura Diaz De Santillana
(1955-2019)**

Piatto Terra dalla serie Pianeti in vetro soffiato arancio trasparente con decoro di murrina tea, bluino e verde centrale.

Superficie interamente battuta.

Firma a punta Venini Laura 1995/03 e vecchia etichetta. Basamento in ferro.

diametro cm 37

Euro 500 - 600

50

**Laura Diaz De Santillana
(1955-2019)**

Piatto Stella dalla serie Pianeti in vetro soffiato uva con decoro di murrina rosso antico e verde mela centrale.

Superficie interamente battuta.

Firma a punta Venini italia Laura 1984/15.
Basamento in ferro.

diametro cm 37,5

Euro 500 - 600



51

Gio Ponti (1891-1979)

Bottiglia Donna Campigliesca in vetro soffiato orizzonte e ametista con tappo a disco. Firma a punta Venini 92 Gio Ponti e vecchia etichetta.
altezza cm 31

Euro 800 - 1.000

52

Gio Ponti (1891-1979)

Bottiglia Vecchia Dama in vetro soffiato orizzonte e ametista con tappo in forma di oliva. Firma a punta Venini 92 Gio Ponti e vecchia etichetta.
altezza cm 35

Euro 800 - 1.000

53

Gio Ponti (1891-1979)

Bottiglia conica Elisir con tappo sferico in vetro soffiato orizzonte.
Firma a punta Venini 92 Gio Ponti e vecchia etichetta.
altezza cm 37,5

Euro 300 - 400



54

Gio Ponti (1891-1979)

Bottiglia Donna Campigliesca in vetro soffiato cristallo, lattimo e ametista con tappo a disco. Firma a punta Venini 92 Gio Ponti e vecchia etichetta.
altezza cm 30,5

Euro 800 - 1.000

55

Gio Ponti (1891-1979)

Bottiglia Vecchia Dama in vetro soffiato cristallo, lattimo e ametista con tappo in forma di oliva. Firma a punta Venini 92 Gio Ponti e vecchia etichetta.
altezza cm 34,5

Euro 800 - 1.000

56

Gio Ponti (1891-1979)

Bottiglia conica Elisir con tappo sferico in vetro soffiato lattimo.
Firma a punta Venini 92 Gio Ponti e vecchia etichetta.
altezza cm 37,5

Euro 300 - 400



57

Gio Ponti (1891-1979)

Bottiglia Gio Ponti in vetro soffiato talpa e pagliesco con tappo in forma di oliva.

Firma a punta Venini italia 82 e vecchie etichette.

altezza cm 36

Euro 800 - 1.000

58

Gio Ponti (1891-1979)

Bottiglia Gio Ponti in vetro soffiato giallo ambra e verde con tappo in forma di oliva.

Firma a punta Venini italia 82 e vecchie etichette.

altezza cm 37,5

Euro 800 - 1.000



vetri
viii
murano
1979

59

**Tapio Wirkkala
(1915-1985)**

Vaso cilindrico serie Coreani in vetro soffiato con decoro di fasce a spirale adriatico verde mela. Firma a punta Venini italia TW e vecchia etichetta.
altezza cm 26
diametro cm 10

Euro 400 - 500

60

**Tapio Wirkkala
(1915-1985)**

Grande ciotola serie Coreani in vetro soffiato con decoro di fasce incrociate adriatico e verde mela. Firma a punta Venini italia TW.
diametro cm 34,5
altezza cm 11

Euro 1.000 - 1.200

61

**Tapio Wirkkala
(1915-1985)**

Piatto serie Coreani in vetro soffiato con decoro di fasce a spirale adriatico e verde mela. Firma a punta Venini TW 90 e vecchia etichetta.
Basamento in ferro.
diametro cm 38,5

Euro 300 - 400

62

**Tapio Wirkkala
(1915-1985)**

Piccolo vaso cilindrico serie Coreani in vetro soffiato con decoro di fasce a spirale adriatico e verde mela. Firma a punta Venini italia TW.
altezza cm 21
diametro cm 13,5

Euro 300 - 400



63

**Tapio Wirkkala
(1915-1985)**

Coppa serie Coreani in vetro soffiato con decoro di fasce incrociate adriatico e verde mela. Firma a punta Venini TW 94 e vecchia etichetta. diametro cm 30 altezza cm 14

Euro 1.000 - 1.200

64

**Tapio Wirkkala
(1915-1985)**

Piccola coppa serie Coreani in vetro soffiato con decoro di fasce a spirale adriatico verde mela. Firma a punta Venini italia TW e vecchia etichetta. diametro cm 19,5 altezza cm 15

Euro 400 - 500

65

**Tapio Wirkkala
(1915-1985)**

Grande piatto serie Coreani in vetro soffiato con decoro di fasce a spirale adriatico e verde mela. Firma a punta Venini Italia TW. diametro cm 54

Euro 1.000 - 1.200

66

**Tapio Wirkkala
(1915-1985)**

Grande vaso serie Coreani in vetro soffiato con decoro di fasce incrociate adriatico e verde mela. Firma a punta Venini italia 81 TW e vecchia etichetta. altezza cm 34,5 diametro cm 20

Euro 1.000 - 1.200



67

**Alessandro Diaz De Santillana
(1959-2018)**

Vaso globulare Coccio in vetro soffiato a murrine
avorio e tea.

Firma a punta Venini 2003 e vecchia etichetta.

altezza cm 16,5
diametro cm 18

Euro 400 - 500

68

Vaso globulare Dama in vetro soffiato a
murrine bicolore.

Firma a punta Venini Italia 87.

altezza cm 19,5
diametro cm 19,5

Euro 800 - 1.000



69

Tapio Wirkkala (1915-1985)

Grande coppa serie Filigrane di Tapio in vetro soffiato a filigrana con fondo a incalmo lattimo. Firma a punta Venini italia TW. diametro cm 30
altezza cm 18

Euro 800 - 1.000

70

Tapio Wirkkala (1915-1985)

Vaso a sezione cilindrica serie Filigrane di Tapio in vetro soffiato a filigrana con fondo a incalmo lattimo. Firma a punta Venini TW 89. altezza cm 29

Euro 400 - 500

71

Tapio Wirkkala (1915-1985)

Coppa serie Filigrane di Tapio in vetro soffiato a filigrana con fondo a incalmo lattimo. Firma a punta Venini italia TW 83 e vecchie etichette. diametro cm 21
altezza cm 13,5

Euro 300 - 400



72

Charles Lin Tissot (1904-1994)

Coppa ovale in vetro soffiato zanfirico con decoro di canne ametista.

Firma a punta Venini Italia 80 e vecchia etichetta.

altezza cm 11,5
cm 20x16

Euro 300 - 400

73

Charles Lin Tissot (1904-1994)

Vaso troncoconico con collo a cilindro in vetro soffiato zanfirico con canne ciclamino.

Firma a punta Venini Italia 80 e vecchia etichetta.

altezza cm 19,5
diametro cm 16

Euro 500 - 600



74

Fulvio Bianconi (1915-1996)

Vaso serie Ritagli di forma troncoconica in vetro soffiato verde con applicazioni a nastro in forma di petali.

Superficie interamente iridata.

Firma a punta Venini Fulvio Bianconi 92.

Felatura in una delle applicazioni.

altezza cm 30

Euro 200 - 300



75

Soprammobile in forma di uovo in vetro soffiato con decoro di canne blu e rosse a spirale.

Firma a punta Venini 90 e vecchia etichetta.

altezza cm 19,5

Euro 200 - 250

76

Soprammobile in forma di uovo in vetro soffiato con decoro di canne verdi e rosse a spirale.

Firma a punta Venini 2002.

altezza cm 13,5

Euro 100 - 150

77

Soprammobile in forma di uovo in vetro soffiato con decoro di canne talpa, acquamare e cristallo a spirale.

Firma a punta Venini 95 e vecchia etichetta.

altezza cm 31
diametro cm 22,5

Euro 400 - 500



78

Due vasi a balaustro Opalini in vetro soffiato
acquamarina e rosso su piedi applicati.
Firme e date a punta e vecchie etichette.
altezza cm 36 e 22

Euro 300 - 400

79

Grande vaso a balaustro Opalini in vetro
soffiato opalino avorio.
Firma e data a punta e vecchia etichetta.
altezza cm 50

Euro 500 - 600



80

**Owe Thorssen (1945)
e Brigitta Karlsson (1943)**

Vaso serie Primavera in vetro soffiato trasparente con decoro di tulipani in paste vitree policrome.

Firma a punta Venini Italia con monogramma.

altezza cm 21,5
diametro cm 19

Euro 600 - 800

81

**Owe Thorssen (1945)
e Brigitta Karlsson (1943)**

Coppa Primavera in vetro soffiato con decoro di canne verticali e al centro una murrina a forma di coccinella in paste vitree policrome. Firma a punta Venini Italia con monogramma e vecchia etichetta.

diametro cm 22,5
altezza cm 15,5

Euro 600 - 800

82

**Owe Thorssen (1945)
e Brigitta Karlsson (1943)**

Coppa Primavera in vetro soffiato con decoro di canne verticali e al centro una murrina a forma di coccinella in paste vitree policrome. Firma a punta Venini Italia con monogramma e vecchia etichetta.

Microsbeccatura.
diametro cm 22,5
altezza cm 15,8

Euro 600 - 800



83

**Timo Sarpaneva
(1926-2006)**

Grande piatto serie Tuuli in vetro soffiato a incalmo con fondo lattimo.

Firma a punta Venini 90 Sarpaneva e vecchia etichetta.
diametro cm 45,5

Euro 300 - 400

84

**Timo Sarpaneva
(1926-2006)**

Grande piatto serie Tuuli in vetro soffiato a incalmo con fondo rosso.

Firma a punta Venini 93 Sarpaneva e vecchia etichetta.
diametro cm 46,5

Euro 400 - 500

85

**Timo Sarpaneva
(1926-2006)**

Grande piatto serie Tuuli in vetro soffiato a incalmo con fondo zolfo.

Firma a punta Venini 90 Sarpaneva e vecchia etichetta.
diametro cm 49

Euro 400 - 500

86

**Timo Sarpaneva
(1926-2006)**

Grande piatto serie Tuuli in vetro soffiato a incalmo con fondo blu.

Firma a punta Venini 90 Sarpaneva e vecchia etichetta.
diametro cm 44

Euro 300 - 400



87

**Monica Guggisberg (1955)
e Philip Baldwin (1947)**

Coppa Fili d'Arianna in vetro soffiato bicolore
giallo zolfo e verdognolo lavorato a mano, velato
e inciso.

Firma a punta Venini 2003 e vecchia etichetta.
diametro cm 30,5
altezza cm 9

Euro 500 - 600

88

Tina Aufiero (1959)

Coppa Rosmunda in vetro soffiato zaffiro
con manici applicati acquamare.

Firma a punta Venini 2002 Tina Aufiero.
diametro cm 28
altezza cm 8,5

Euro 300 - 400



89

Collezione di sei soprammobili raffiguranti
Maschere veneziane in vetro soffiato entro
stampo.

Basamenti in metallo nichelato.

Firme e date a punta.

altezza da cm 23 a 39 (base inclusa)

Euro 4.000 - 5.000



90

Fulvio Bianconi (1915-1996)

I Baloni del Redentor

Vaso in vetro soffiato opalino stampato in forma di lampione di carta con decoro di fasce policrome verticali.

Firma a punta Venini 99

I Baloni del Redentor.

altezza 26

diametro cm 18,5

Euro 800 - 1.000

91

Fulvio Bianconi (1915-1996)

I Baloni del Redentor

Vaso in vetro soffiato opalino stampato in forma di lampione di carta con decoro di canne verticali policrome.

Firma a punta Venini

I Baloni del Redentor 97.

altezza 25,5

diametro cm 18

Euro 800 - 1.000

92

Fulvio Bianconi (1915-1996)

I Baloni del Redentor

Lampada in vetro soffiato stampato in forma di lampione di carta con decoro di canne policrome verticali. Montatura in ferro.

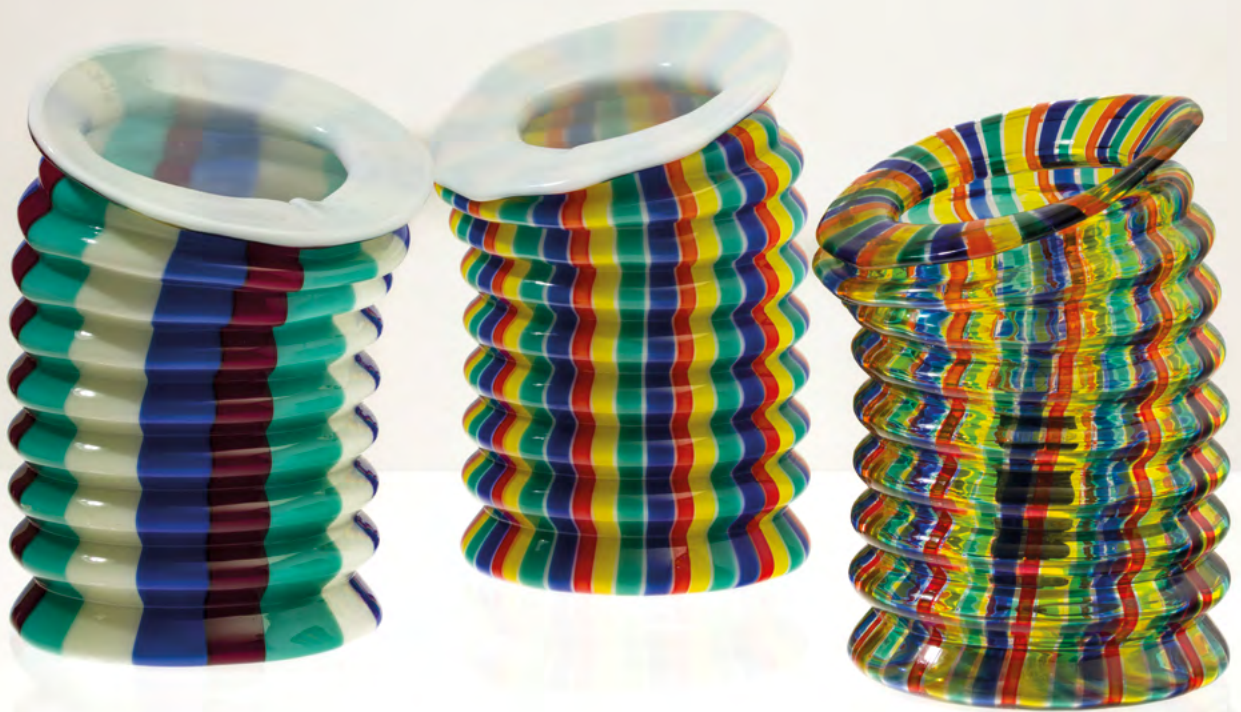
Firma a punta Venini I Baloni del Redentor

1997 e vecchia etichetta.

altezza 25

diametro cm 18,5

Euro 600 - 800



93

Vaso troncoconico in vetro soffiato a canne verticali zaffiro e verde.

Firma a punta Venini 97 e vecchia etichetta.

altezza cm 22,5

diametro cm 15,5

Euro 300 - 400

94

Vaso troncoconico in vetro soffiato a canne verticali rosso e verde.

Firma a punta Venini 2005 e vecchia etichetta.

altezza cm 29,5

diametro cm 20

Euro 500 - 600

95

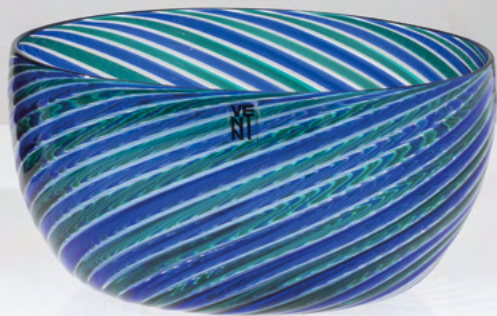
Coppa in vetro soffiato a canne ritorte zaffiro e verde.

Firma a punta Venini italia e vecchia etichetta.

diametro cm 20,5

altezza cm 10,5

Euro 200 - 300



96

Tapio Wirkkala (1915-1985)

Coppa Nuziale su piede svasato in vetro soffiato con decoro a mezza filigrana ametista.

Firma a punta Venini Italia.

diametro cm 18

altezza cm 13

Euro 200 - 300

97

Tapio Wirkkala (1915-1985)

Lotto formato da due bicchieri serie Rovaniemi in vetro soffiato con decoro a filigrana ametista su alto piede in cristallo trasparente.

Firme a punta Venini italia tw.

altezza cm 11 e 16,5

Euro 200 - 300

98

Tapio Wirkkala (1915-1985)

Grande Coppa Nuziale su piede svasato in vetro soffiato con decoro a mezza filigrana ametista.

Firma a punta Venini 92 e vecchia etichetta.

diametro cm 24,5

altezza cm 18

Euro 500 - 600



99

Timo Sarpaneva (1926-2006)

Vaso a sasso Laine in vetro soffiato cristallo, zaffiro e acquamare.

Firma a punta Venini 90 Sarpaneva.

altezza cm 15,5

cm 20,5x18

Euro 600 - 800

100

Timo Sarpaneva (1926-2006)

Coppa ovale Meri in vetro soffiato a fasce zaffiro, cristallo e acquamare.

Firma a punta Venini 99 Sarpaneva e vecchia etichetta.

cm 42,5x29

Euro 400 - 500



101

Tapio Wirkkala (1915-1985)

Vaso a cilindro serie Macchie in vetro soffiato incalmato giallo ambra con filo in pasta vitrea verde e fondo rosso.

Firma a punta Venini italia TW 86.

altezza cm 29,5

diametro cm 16

Euro 500 - 600

102

Tapio Wirkkala (1915-1985)

Coppa serie Macchie in vetro soffiato incalmato giallo ambra con filo in pasta vitrea verde e fondo rosso.

Firma a punta Venini TW 88.

altezza cm 14

diametro cm 21,5

Euro 300 - 400



103

Tapio Wirkkala (1915-1985)

Piatto serie Piatti di Tapio in vetro soffiato talpa
con fondo stampato in vetro acquamare.

Firma a punta Venini TW 2010 e vecchia
etichetta.

Basamento in ferro.
diametro cm 49

Euro 600 - 800



YENHO

104

Bottiglia A Canne a sezione cilindrica cilindrica con tappo triangolare in vetro soffiato a decoro di canne policrome verticali.

Firma a punta Venini 1982.
altezza cm 46,5

Euro 800 - 1.000

105

Bottiglia A Canne in forma di cono con tappo sferico in vetro soffiato con decoro di canne verticali rosso e verde.

Firma a punta Venini 88 e vecchia etichetta.
altezza cm 46

Euro 800 - 1.000

106

Bottiglia A Canne a sezione cilindrica con tappo a pagoda in vetro soffiato e decoro di canne policrome verticali.

Firma a punta Venini Italia.
altezza cm 29,5

Euro 600 - 800







107

Gianni Versace (1946-1997)

Collezione completa di sette vasi in vetro soffiato policromo: Smoking, Asimmetrico, Gessato, Post Moderno, V.V.V, Frisage, Grenadine. Firme, date e tiratura a punta. Vecchie etichette. altezze da cm 24 a 27,5

Euro 10.000 - 12.000



VENINI 1970-2020





108

Coppia di lampade da tempesta serie
Bifilo in vetro soffiato con decoro di canna
bicolore a spirale.
Portacandele in vetro pesante.
Vecchie etichette.
altezza cm 26,5

Euro 600 - 800



109

**Fulvio Bianconi
(1915-1996)**

Lotto di due soprammobili in forma di pesce in vetro soffiato multicolore.

Firma a punta Venini 93 Fulvio Bianconi e Venini 2001 Fulvio Bianconi e vecchia etichetta.

altezza cm 11, cm 15x7
altezza cm 17, cm 13x7,5

Euro 500 - 600

110

**Fulvio Bianconi
(1915-1996)**

Lotto di due soprammobili in forma di pesce in vetro soffiato multicolore.

Firme a punta Venini 2001 Fulvio Bianconi e vecchie etichette.

altezza cm 11, cm 17x8
altezza cm 17,5, cm 11x8

Euro 500 - 600

111

**Fulvio Bianconi
(1915-1996)**

Lotto di due soprammobili in forma di pesce in vetro soffiato multicolore.

Firma a punta Venini 95 Fulvio Bianconi e Venini 98 Fulvio Bianconi e vecchie etichette.

altezza cm 16, cm 10x8
altezza cm 17,5, cm 12x7,5

Euro 500 - 600

112

**Fulvio Bianconi
(1915-1996)**

Soprammobile in forma di pesce in vetro soffiato multicolore.

Firma a punta Venini 2003 Fulvio Bianconi e vecchia etichetta.

altezza cm 21,5, cm 13x7

Euro 200 - 300



113

Fulvio Bianconi (1915-1996)

Vaso a Fazzoletto in vetro incamiciato
opalino lattimo e arancione.

Firma all'acido Venini Murano Italia.

Sbeccatura.

diametro cm 30

altezza cm 28

Euro 200 - 300



114

Tobia Scarpa (1935)

Vaso troncopiramidale serie Occhi in vetro soffiato con decoro di murrine a cornice rosso corallo.

Firma a punta Venini 2007 ed etichetta.
altezza cm 32

Euro 800 - 1.000

115

Vaso serie Punti in vetro soffiato nero con decoro di murrine lattimo.

Firma a punta Venini 2003.
altezza cm 31

Euro 600 - 800



116

Fulvio Bianconi (1915-1996)

Soprammobile in forma di gallina in verde
iridato con decoro di canne lattimo.

Basamento a disco in vetro iridescente.

Firma a punta Venini Fulvio Bianconi.

altezza cm 20,5

Euro 1.200 - 1.500



117

Bottiglia a Incalmo con tappo in forma di
oliva in vetro soffiato verde e zaffiro.

Firma a punta Venini Italia.

altezza cm 33,5

Euro 500 - 600

118

Bottiglia a Incalmo in vetro soffiato verde e
zaffiro.

Firma a punta Venini 90 e vecchia etichetta.

Tappo non pertinente.

altezza cm 32

Euro 200 - 300



119

Gae Aulenti (1927-2012)

Vaso Geacolor in vetro soffiato con applicazioni policrome.

Firma a punta Venini 2022 Gae Aulenti.

altezza cm 27,5

diametro cm 28

Euro 1.500 - 2.000



120

Clessidra in vetro soffiato a due colori.
Firma a punta Venini 91 e vecchia etichetta.
altezza cm 22,5

Euro 200 - 300

121

Timo Sarpaneva (1926-2006)

Bottiglia Pilari in vetro soffiato multicolore a doppio
incalmo con tappo a ogiva.
Firma a punta Venini 91 Sarpaneva e vecchia etichetta.
altezza cm 54,5

Euro 800 - 1.000



122

Fulvio Bianconi (1915-1996)

Vaso serie A Fasce Sommerse in vetro soffiato a forte spessore con decoro di fasce orizzontali cristallo, zaffiro, rubino, verde, giallo ambra e rosso.

Firma a punta Venini Fulvio Bianconi 83.

altezza cm 31
diametro cm 17

Euro 1.500 - 2.000

123

Fulvio Bianconi (1915-1996)

Vaso serie A Fasce Sommerse in vetro soffiato a forte spessore con decoro di fasce orizzontali cristallo, verde, giallo ambra, acquamare e zaffiro. Firma a punta Venini Fulvio Bianconi 2012/4 ed

etichetta 90° Venini.

altezza cm 26,5
diametro cm 15,5

Euro 1.500 - 2.000



124

Tapio Wirkkala (1915-1985)

Bottiglia serie Bolle in vetro soffiato a incalmo.
Firma a punta Venini tw 2008 e vecchia
etichetta.
altezza cm 46

Euro 800 - 1.000

125

Tapio Wirkkala (1915-1985)

Vaso a bottiglia serie Coreani in vetro soffiato
con decoro di spirali viola e verde mela.
Firma a punta Venini Italia TW.
altezza cm 30,5

Euro 500 - 600



126

Vaso in vetro soffiato con decoro di canne policrome ritorte.
Vecchia etichetta.
altezza cm 27,5

Euro 100 - 150

127

Grande vaso in vetro soffiato con decoro di canne policrome ritorte.
Firma a punta Venini 97 e vecchia etichetta.
altezza cm 35,5

Euro 500 - 600



128

Fulvio Bianconi (1915-1996)

Bottiglia a sezione cilindrica in vetro soffiato verde mela con tappo sferico e decoro di fascia rossa.

Firma a punta Venini Italia.
altezza cm 31

Euro 300 - 400

129

Fulvio Bianconi (1915-1996)

Bottiglia con tappo sferico in vetro soffiato talpa con decoro di fasce lattimo e zolfo.

Firma a punta Venini 88 e vecchia etichetta.
altezza cm 40

Euro 800 - 1.000

130

Fulvio Bianconi (1915-1996)

Bottiglia con tappo sferico in vetro soffiato zaffiro con decoro di fasce ciclamino e lattimo. Firma a punta Venini 1988 e vecchia etichetta.

altezza cm 39,5

Euro 800 - 1.000



131

**Alessandro Mendini
(1931-2019)**

Vaso Grande Brindisi in vetro soffiato con decoro di murrine triangolari zolfo su basamento in vetro trasparente blu.
Firma a punta Venini Millennium III 23/99 A. Mendini.
altezza cm 39,5
diametro cm 15,5

Euro 1.500 - 2.000

132

**Alessandro Mendini
(1931-2019)**

Coppa Grande Alzata su alto piede a balaustra in vetro soffiato zaffiro con decoro di murrine triangolari zolfo.
Firma a punta Venini 2003 A. Mendini 15/99.
altezza cm 34,5
diametro cm 25

Euro 1.500 - 2.000

133

**Alessandro Mendini
(1931-2019)**

Coppa Grande Alzata su alto piede a balaustra in vetro soffiato zaffiro con decoro di murrine triangolari zolfo.
Firma a punta Venini 2003 A. Mendini 32/99.
altezza cm 35
diametro cm 25,5

Euro 1.500 - 200



134

Alessandro Mendini
(1931-2019)

Bottiglia Chambord in vetro soffiato con decoro di murrine acquamare e zaffiro su piede troncoconico. Tappo sferico. Firma a punta Venini 91 A. Mendini. altezza cm 27

Euro 800 - 1.000



135

Tapio Wirkkala (1915-1985)

Piatto serie Piatti di Tapio in vetro soffiato a incalmo con decoro di murrina centrale. Firma a punta Venini TW 88 e vecchia etichetta.

Basamento in ferro.
diametro cm 38

Euro 400 - 500

136

Tapio Wirkkala (1915-1985)

Piatto serie Piatti di Tapio in vetro soffiato a incalmo con decoro di murrina centrale. Firma a punta Venini TW 1986 e vecchia etichetta.

Basamento in ferro.
diametro cm 39

Euro 400 - 500

137

Tapio Wirkkala (1915-1985)

Piatto serie Piatti di Tapio in vetro soffiato a incalmo con decoro di murrina centrale. Firma a punta Venini per BPM 2002-130/170 e vecchia etichetta.

Basamento in ferro.
diametro cm 40

Euro 400 - 500

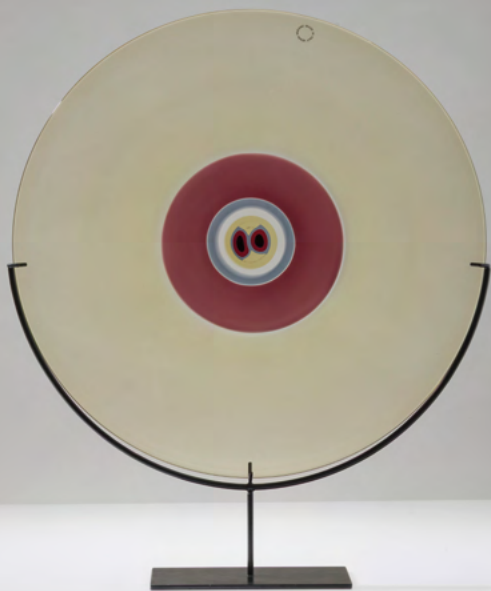
138

Tapio Wirkkala (1915-1985)

Piatto serie Piatti di Tapio in vetro soffiato a doppio incalmo con decoro di murrina centrale. Firma a punta Venini italia TW.

Basamento in ferro.
diametro cm 39

Euro 400 - 500



139

Fulvio Bianconi (1915-1996)

Vaso Cestino in vetro trasparente acquamare con decoro di trama rosso antico.

Firma a punta Venini Fulvio Bianconi 2004/7 e vecchia etichetta.

altezza cm 46,5

Euro 1.500 - 2.000



VENIKO

140

Fulvio Bianconi (1915-1996)

Vaso Fiji a sezione romboidale in vetro pesante con fasce policrome sommerse.

Firma a punta Venini 2004 e vecchia etichetta.

altezza cm 32,5

cm 19x12,5

Euro 1.200 - 1.500

141

Fulvio Bianconi (1915-1996)

Vaso Fiji a sezione romboidale in vetro pesante con fasce policrome sommerse.

Firma a punta Venini 2006 e vecchia etichetta.

altezza cm 34

cm 20x15,5

Euro 1.200 - 1.500



142

**Alessandro Mendini
(1931-2019)**

Vaso serie Berito in vetro incamiciato lattimo con decoro di canne verticali ambra.
Firma a punta Venini 92 e vecchia etichetta.
altezza cm 29
cm 15x15

Euro 600 - 800

143

**Alessandro Mendini
(1931-2019)**

Vaso serie Berito di forma cilindrica in vetro incamiciato lattimo con decoro di fasce verticali.
Firma a punta Venini 96 e vecchia etichetta.
altezza cm 37
diametro cm 12

Euro 500 - 600

144

**Alessandro Mendini
(1931-2019)**

Vaso serie Berito di forma cilindrica in vetro incamiciato lattimo con decoro di canne verticali rosa.
Firma a punta Venini 92 e vecchia etichetta.
altezza cm 25,5
diametro cm 18,5

Euro 600 - 800



145

Vaso prototipo in vetro soffiato a incalmo.
Cilindro inferiore in vetro fortemente iridato.
Firma all'acido Venini Murano Italia.
altezza cm 21
diametro cm 15

Euro 400 - 500



146

Gianni Versace (1946-1997)

Vaso a sezione ovale in vetro soffiato con
decoro di canne policrome applicate.

Firma a punta Versace Venini 1999/98.

altezza cm 23,5

cm 27x14

Euro 800 - 1.000



147

**Alessandro Mendini
(1931-2019)**

Bottiglia Amboise in vetro soffiato con decoro di canne verde mela, ciclamino e adriatico.

Firma a punta Venini 91 A. Mendini e vecchia etichetta.

altezza cm 44

Euro 1.200 - 1.500

148

**Alessandro Mendini
(1931-2019)**

Vaso serie Arado in vetro soffiato con decoro di canne policrome verticali.

Firma a punta Venini 89 ed etichetta del rivenditore.

altezza cm 38,5

Euro 800 - 1.000



149

Marco Zanini (1954)

Vaso Flor do Sul globulare in vetro soffiato
lavorato a mano bluino, verde erba e rosso
Sangue di Bue.

Superficie parzialmente satinata.

Firma a punta Venini 2010 M. Zanini 60/99.

Microsbeccatura.

altezza cm 28,5

Euro 1.500 - 2.000



150

Giorgio Vigna (1955)

Lotto di due Talismani in vetro soffiato policromo con superficie incisa.

Firme a punta Venini 99.

cm 5x4,5 e diametro cm 6

Euro 300 - 400

151

Giorgio Vigna (1955)

Lotto di tre Talismani in vetro soffiato policromo con superficie incisa: Cielo e Luce.

Firme a punta Venini 99.

cm 6x3, cm 4,5x5, 5x3,5

Euro 300 - 400

152

Giorgio Vigna (1955)

Lotto di tre Talismani in vetro soffiato policromo con superficie incisa e inclusione di foglia d'argento.

Firme a punta Venini 2014 e Venini 99.

cm 4,5x4,5, 5,5x5,5 e cm 4x4

Euro 300 - 400

153

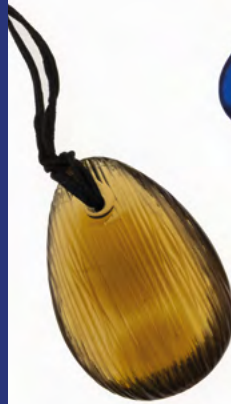
Giorgio Vigna (1955)

Lotto di due Talismani in vetro soffiato policromo con superficie incisa.

Firme a punta Venini 2013 e Venini 99.

cm 4x4 e diametro cm 5,5

Euro 300 - 400



154

Alessandro Mendini
(1931-2019)

Un vaso Sidone e l'altro Idalion in vetro
soffiato opalino zaffiro.

Firme e date a punta e vecchie etichette.
altezza cm 16,5 e 27,5

Euro 300 - 400



155

**Owe Thorsen (1945)
e Brigitta Karlsson (1943)**

Due coppe e un vaso in vetro soffiato a
leggere costolature con cordolo colore
acquamarina applicato.

Firme a punta Venini Italia con monogramma
e vecchie etichette.

coppe: diametro cm 23, altezza cm 11,5

vaso: diametro cm 15, altezza cm 29

Euro 600 - 800



156

Timo Sarpaneva (1926-2006)

Vaso Kelo in vetro incamiciato soffiato a stampo in forma di onda con bocca tagliata in diagonale.

Firma a punta Venini 90 Sarpaneva.

altezza cm 46

cm 22,5x18,5

Euro 600 - 800



157

Vaso troncoconico Tornado in vetro soffiato con decoro di canne ritorte rosso trasparente e rosso antico.

Firma a punta Venini 2004 e vecchia etichetta.

altezza cm 18
diametro cm 24

Euro 200 - 300

158

Vaso a clessidra Tornado in vetro soffiato con decoro di canne ritorte rosso trasparente e rosso antico.

Firma a punta Venini 2005 e vecchia etichetta.

altezza cm 41
diametro cm 18

Euro 300 - 400



159

Tapio Wirkkala (1915-1985)

Vaso cilindrico con bocca svasata serie Filigrane di Tapio in vetro soffiato a mezza filigrana con base a incalmo lattimo. Firma a punta Venini italia 85 TW e vecchia etichetta.
altezza cm 31
diametro cm 19,8

Euro 200 - 300

160

Tapio Wirkkala (1915-1985)

Vaso cilindrico serie Filigrane di Tapio in vetro soffiato a mezza filigrana con base a incalmo lattimo. Firma a punta Venini Italia TW 85.
altezza cm 18,5
diametro cm 21,5

Euro 400 - 500

161

Tapio Wirkkala (1915-1985)

Bottiglia Rovaniemi in vetro soffiato con decoro a mezza filigrana lattimo con tappo cristallo. Firma a punta Venini italia TW.
altezza cm 20

Euro 150 - 200



162

Timo Sarpaneva (1926-2006)

Vaso Kukinto in vetro soffiato a fazzoletto su alto piede con decoro di fasce policrome verticali. Firma a punta Venini 2008 Sarpaneva e vecchia etichetta.
altezza cm 44
diametro cm 42

Euro 2.000 - 2.500

163

Timo Sarpaneva (1926-2006)

Vaso Kukinto in vetro soffiato a fazzoletto su alto piede con decoro di fasce policrome verticali.
Firma a punta Venini 2005 Sarpaneva e vecchia etichetta.
altezza cm 24
diametro cm 19,5

Euro 400 - 500



164

Timo Sarpaneva (1926-2006)

Vaso Kukinto in vetro soffiato a fazzoletto su alto piede con decoro di fasce policrome verticali.

Firma a punta Venini 2016 Sarpaneva.

altezza cm 47

diametro cm 43

Euro 2.000 - 2.500

165

Timo Sarpaneva (1926-2006)

Vaso Kukinto in vetro soffiato a fazzoletto su alto piede con decoro di fasce policrome.

Firma a punta Venini 2004 Sarpaneva.

altezza cm 23,5

diametro cm 20

Euro 300 - 400



166

Tapio Wirkkala (1915-1985)

Lotto di tre bottiglie serie Filigrane di Tapio in vetro soffiato a filigrana lattimo con tappi sferici cristallo. Uno mancante.

Firme a punta Venini italia TW 81 e vecchie etichette.

altezze da cm 18,5 a cm 24

Euro 600 - 800



167

Tapio Wirkkala (1915-1985)

Piatto serie Piatti di Tapio in vetro soffiato a filigrana lattimo e doppio incalmo con decoro in foglia oro.

Firma a punta Venini italia TW 84 e vecchie etichette.

Basamento in ferro.
diametro cm 47,5

Euro 500 - 600



168

Gabriele Magro (1966)

Vaso Anthurium in vetro soffiato con applicazioni in forma di foglie in vetro iridescente.

Firma a punta Venini 2007 GM 19/29.
altezza cm 29
diametro massimo cm 29

Euro 2.500 - 3.000



169

Due vasi sferici serie Balloton in vetro soffiato ciclamino e arancio. Firme a punta Venini 2000 e Venini 2006 e vecchie etichette. altezza cm 16,5 e 12

Euro 300 - 400

170

Vaso serie Balloton in vetro soffiato paglierino. Firma a punta Venini 2017 e vecchia etichetta. altezza cm 23 diametro cm 22

Euro 300 - 400

171

Vaso serie Balloton in vetro soffiato rubino. Firma a punta Venini 2008 e vecchia etichetta. altezza cm 19,5 diametro cm 18

Euro 200 - 300

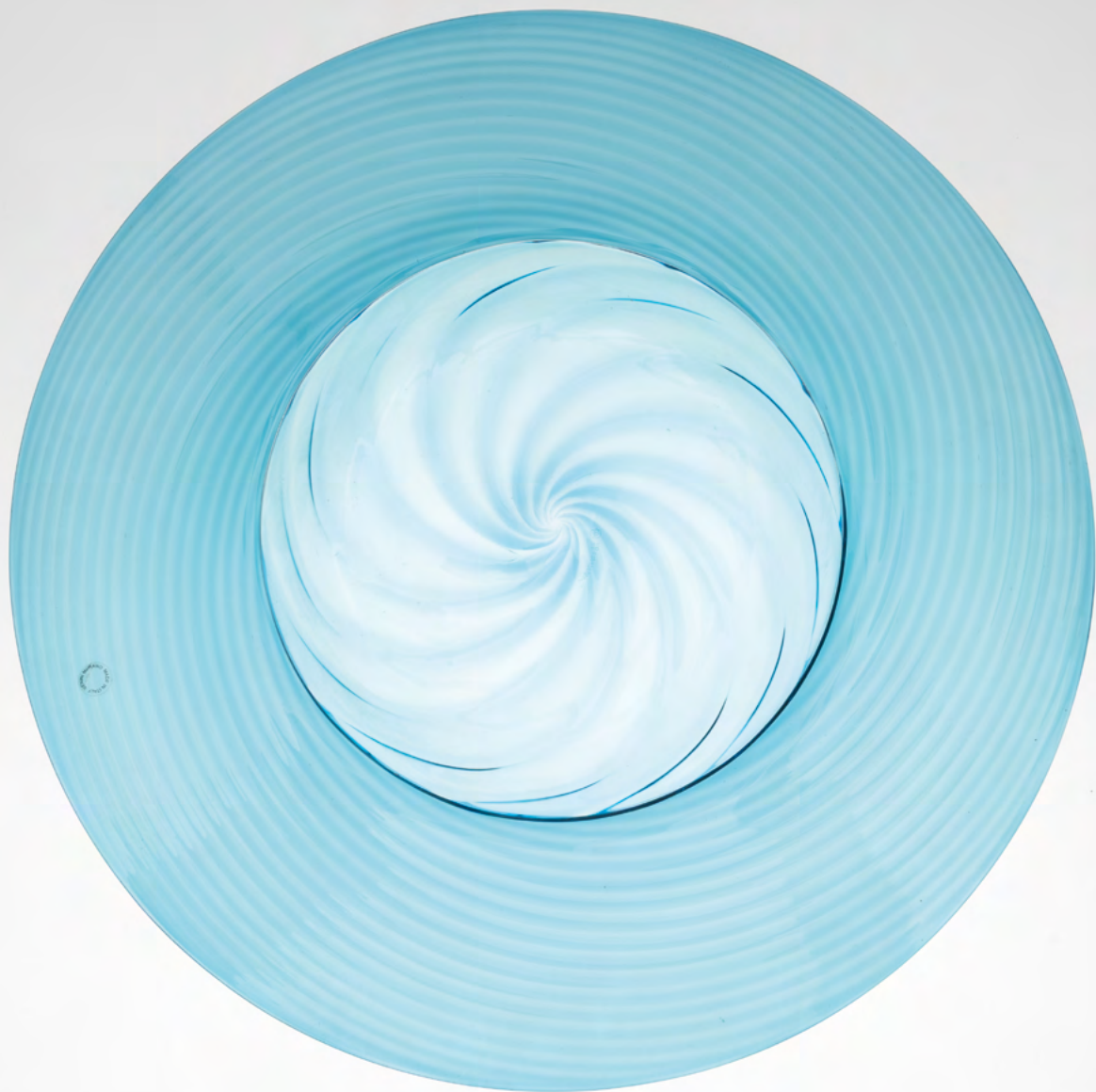


172

**Owe Thorsen (1945)
e Brigitta Karlsson (1943)**

Grande piatto serie Opulus in vetro soffiato
acquamarina e orizzonte con costolature sul bordo.
Firma a punta Venini 97 e monogramma con
vecchia etichetta.
diametro cm 50

Euro 500 - 600



173

Giorgio Vigna (1955)

Vaso serie Fuochi Iridati in vetro pesante iridato
con coppia di fiori su steli tubolari in rame.

Firma a punta Venini 2008 Giorgio Vigna e
vecchia etichetta.

diametro vaso cm 18

altezza cm 17,5

Euro 800 - 1.000



174

Giorgio Vigna (1955)

Grande vaso a uovo serie Fuochi D'Argento in vetro soffiato pesante con inclusione di bolle policrome e bouquet di sette fiori su gambi in tubolare di rame.

Firma a punta Venini Giorgio Vigna 2002 - 18/99.

altezza massima cm 78

altezza cm 30

diametro cm 23

Euro 3.000 - 4.000



175

Giorgio Vigna (1955)

Vaso a uovo in vetro pesante iridato con bouquet di tre fiori circolari su steli tubolari in rame.

Firma a punta Venini 2009 Giorgio Vigna e vecchia etichetta.

altezza massima cm 53

altezza vaso cm 23

diametro cm 20

Euro 1.500 - 2.000



176

Giorgio Vigna (1955)

Vaso serie Fuochi Iridati in vetro pesante iridato con tre fiori su steli tubolari in rame. Firma a punta Venini 2009 Giorgio Vigna e vecchia etichetta.

altezza con fiore cm 98

altezza vaso cm 48

Euro 2.000 - 2.500



177

Timo Sarpaneva (1926-2006)

Bottiglia Aava in vetro soffiato a duplice incalmo nei colori rosso, bluino e nero con alto tappo nero.

Firma a punta Venini 90 Sarpaneva e vecchia etichetta.

altezza cm 34
diametro cm 22

Euro 800 - 1.000

178

Timo Sarpaneva (1926-2006)

Bottiglia Aava in vetro soffiato a duplice incalmo nei colori rosso, bluino e nero con alto tappo conico.

Firma a punta Venini 90 Sarpaneva e vecchia etichetta.

altezza cm 38
diametro cm 14

Euro 500 - 600

179

Timo Sarpaneva (1926-2006)

Bottiglia Vire in vetro soffiato a duplice incalmo nei colori rosso, bluino e nero con alto collo e tappo cilindrico nero.

Firma a punta Venini 90 Sarpaneva e vecchia etichetta.

altezza cm 36
diametro cm 20

Euro 800 - 1.000



180

Timo Sarpaneva (1926-2006)

Bottiglia Loisto in vetro soffiato a duplice incalmo nei colori rosso, bluino e nero con tappo cilindrico nero.

Firma a punta Venini 90 Sarpaneva e vecchia etichetta.

altezza cm 41,5

Euro 800 - 1.000

181

Timo Sarpaneva (1926-2006)

Vaso cilindrico Tuuli in vetro soffiato a duplice incalmo nei colori rosso, bluino e nero.

Firma a punta Venini 94 Sarpaneva e vecchia etichetta.

altezza cm 30
diametro cm 14,5

Euro 600 - 800



182

Timo Sarpaneva (1926-2006)

Bottiglia Tuuli in vetro soffiato a duplice incalmo lattimo e nero con tappo cilindrico. Firma a punta Venini 90 Sarpaneva e vecchia etichetta.
altezza cm 30

Euro 400 - 500

183

Timo Sarpaneva (1926-2006)

Coppa Tuuli a sezione cilindrica in vetro soffiato a duplice incalmo nei colori nero, bluino e zaffiro. Firma a punta Venini 90 Sarpaneva e vecchia etichetta.
diametro cm 21
altezza cm 13

Euro 300 - 400

184

Timo Sarpaneva (1926-2006)

Vaso Tuuli a sezione cilindrica in vetro soffiato a duplice incalmo nei colori nero, bluino e zaffiro. Firma a punta Venini 90 Sarpaneva e vecchia etichetta.
altezza cm 25,5
diametro cm 13,5

Euro 400 - 500



185

Coppia di grandi portacandele Lumière a tre luci formati da basamenti a clessidra in vetro soffiato zanfirico e canna lattimo cordonata. Montatura in metallo cromato. Firma a punta Venini 2004.
altezza cm 47
diametro cm 25

Euro 1.500 - 2.000



186

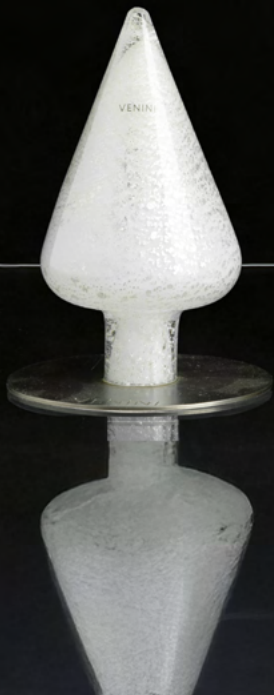
Soprammobile in forma di albero di natale in vetro sommerso con decoro di foglia argento. Base in metallo. Firma impressa sulla base e vecchia etichetta.
altezza cm 15

Euro 100 - 150

187

Coppia di portacandele Lumière formati da basamenti a clessidra in vetro soffiato zanfirico e canna lattimo cordonata. Montatura in metallo cromato. Firme a punta Venini 2004 e vecchie etichette.
altezza cm 42,5

Euro 800 - 1.000



188

Tapio Wirkkala (1915-1985)

Piatto serie Filigrane di Tapio in vetro soffiato a incalmo con decoro di mezza filigrana lattimo. Firma a punta Venini italia TW 83 e vecchia etichetta.
Basamento in ferro.
diametro cm 49

Euro 400 - 500

189

Tapio Wirkkala (1915-1985)

Piatto serie I Piatti di Tapio in vetro soffiato con decoro a incalmo e foglia oro.
Firma a punta Venini italia TW.
Basamento in ferro.
diametro cm 41

Euro 300 - 400



190

Tapio Wirkkala (1915-1985)

Piatto serie Filigrane di Tapio in vetro soffiato a incalmo con decoro di mezza filigrana ciclamino.

Firma a punta Venini italia TW.

Basamento in ferro.

diametro cm 51

Euro 400 - 500

191

Tapio Wirkkala (1915-1985)

Piatto serie Filigrane di Tapio in vetro soffiato a incalmo con decoro di mezza filigrana ciclamino.

Firma a punta Venini TW 1991.

Basamento in ferro.

diametro cm 49

Euro 400 - 500



192

Vaso Jelly a sezione cilindrica in vetro pulegoso soffiato e lavorato a mano rosso e giallo zolfo. Firma a punta Venini 2001 e vecchia etichetta.
altezza cm 34,5
diametro cm 13,5

Euro 400 - 500

193

**Laura Diaz De Santillana
(1955-2019)**

Vaso Sommersi Oro in forma di pillola in vetro sommerso arancione con decoro in foglia oro.
Firma a punta Venini Laura 2003 e vecchia etichetta.
altezza cm 23,5

Euro 300 - 400



194

Giorgio Vigna (1955)

Vaso Siderale in vetro pesante sommerso
con superficie scalpellata e sabbata.

Firma a punta Venini 2005/8. Sbeccatura.
altezza cm 40,5

Euro 800 - 1.000



195

Vaso cilindrico in vetro pesante con
sommersioni di fasce rosse.

Firma a punta Venini 2017 - 11/19 e vecchia
etichetta.

altezza cm 24,5

Euro 400 - 500

196

Vaso a sfera in vetro pesante con
sommersioni di fasce rosse.

Firma a punta Venini 2017 - 12/19 e vecchia
etichetta.

altezza cm 17
diametro cm 17

Euro 500 - 600



197

Lotto di quattro placche pubblicitarie Venini.
Tre in vetro lattimo e una in plexiglass.
cm 16x9

Euro 250 - 300

198

Placca pubblicitaria in vetro soffiato cristallo
con decoro di macchia blu.
cm 44,5x11

Euro 100 - 150



199

Peter Marino (1949)

Vaso troncoconico a sezione ovale con bocca pinzata serie Black Belt in vetro sommerso verdino con decoro di fasce in pasta vitrea nera.

Firma a punta Venini 2022 - 56/349

Peter Marino ed etichetta.

altezza cm 19,5
cm 19x10

Euro 600 - 800

200

Peter Marino (1949)

Vaso a sezione triangolare serie Black Belt in vetro sommerso ambra con decoro di fasce in pasta vitrea nera.

Firma a punta Venini 2017 - 16/349

Peter Marino ed etichetta.

altezza cm 16
cm 12x12,5

Euro 800 - 1.000

201

Peter Marino (1949)

Vaso troncoconico serie Black Belt in vetro sommerso verdino con decoro di fasce in pasta vitrea nera.

Firma a punta Venini 2018 - 31/349

Peter Marino ed etichetta.

altezza cm 19
diametro cm 17,5

Euro 600 - 800



202

Peter Marino (1949)

Piccolo vaso serie Black Belt a prisma triangolare in vetro pesante cristallo con decoro di fasce in pasta vitrea nera. Firma a punta Venini 2018 - 30/349 Peter Marino.
altezza cm 11,5
cm 9x8

Euro 400 - 500

203

Peter Marino (1949)

Vaso cilindrico serie Black Belt in vetro cristallo pesante con decoro di fasce verticali in pasta vitrea nera.
Firma a punta Venini 2022 - 6/349 Peter Marino ed etichetta.
altezza cm 17,5
diametro cm 10

Euro 400 - 500

204

Peter Marino (1949)

Vaso serie Black Belt a sezione quadrata in vetro pesante cristallo con decoro di fasce in pasta vitrea nera.
Firma a punta Venini 2022 - 118/349 Peter Marino ed etichetta.
altezza cm 15
cm 11,5x11,5

Euro 600 - 800



205

Piatto in vetro soffiato lattimo con decoro di murrina a spirale policroma.
Firma a punta Venini per Italcementi Group 1999 - 4/100 e vecchia etichetta.
Basamento in ferro.
diametro cm 36,5

Euro 300 - 400

206

Tapio Wirkkala (1915-1985)

Piatto serie Piatti di Tapio in vetro soffiato a doppio incalmo con decoro di murrina centrale. Firma a punta Venini TW 91 e vecchia etichetta.
Basamento in ferro.
diametro cm 39

Euro 400 - 500



207

Piatto commemorativo per il Moro di Venezia in vetro soffiato con decoro di murrina centrale e filo rosso sul bordo. Firma a punta Venini 1992 Il Moro di Venezia 115/300 e vecchia etichetta. Basamento in ferro. diametro cm 41

Euro 300 - 400



208

Tyra Lundgren (1897-1979)

Vaso Calla Opalino in vetro soffiato opalino
a due colori.

Firma a punta Venini 2002 e vecchia
etichetta.

altezza cm 30

Euro 300 - 400

209

Pierre Cardin (1922-2020)

Posacenere in vetro sommerso acquamare.

Firma a punta Venini italia.

diametro cm 25

altezza cm 6

Euro 150 - 200



210

Due piatti in vetro soffiato con decoro di mezza filigrana lattimo e di filigrana arancione e ciclamino.

Firma a punta Venini italia 79 e Venini italia 85 e vecchia etichetta.
diametro cm 28,5 e 32,5

Euro 400 - 500

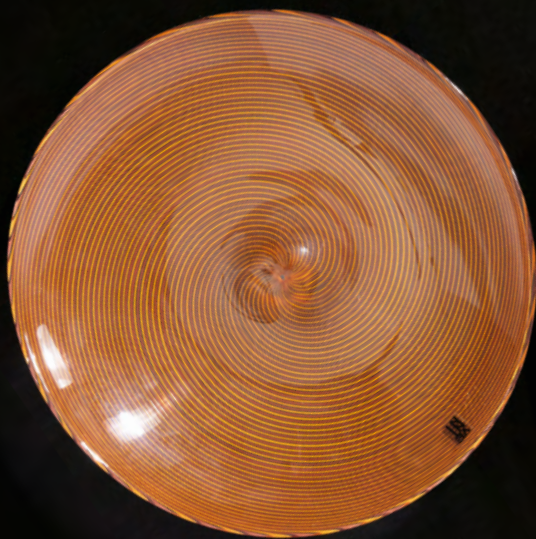
211

**Laura Diaz De Santillana
(1955-2019),
Vetzeria Dalla Valentina**

Piatto in vetro soffiato con decoro di fasce policrome concentriche a murrine.

Firma a punta Laura de Santillana 89 1/1.
diametro cm 33,5

Euro 200 - 300



212

**Owe Thorsen (1945)
e Brigitta Karlsson (1943)**

Bottiglia Uppsala in vetro soffiato a incalmo
con decoro di canne a spirale.

Tappo sferico.

Firma a punta Venini 92 con monogramma
e vecchia etichetta.

altezza cm 38

Euro 500 - 600



MADE IN ITALY

213

Due vasi in vetro soffiato con bordo ondulato.

Firme a punta Venini Italia 79.

altezza cm 6,5 e 14
diametro cm 13,5 e 9

Euro 100 - 150

215

**Ludovico Diaz De Santillana
(1931-1989)**

Lotto formato da tre vasi solifleur serie Colletti in vetro soffiato con colli a incalmo. Firme a punta Venini 87, Venini 88 e Venini Italia ed etichette.
altezza cm 12, 16 e 21,5

Euro 500 - 600

214

**Owe Thorsen (1945)
e Brigitta Karlsson (1943)**

Due vasi serie Svolazzi in vetro soffiato acquamare con filo zaffiro e verdognolo con filo verde antico. Firme a punta Venini 91 con monogramma e vecchie etichette.
altezze cm 15,5 e 29

Euro 300 - 400

216

Lotto formato da sei vasetti globulari serie Monofiori in vetro soffiato acquamare, pagliesco e verdognolo.
Firme e date a punta e vecchie etichette.
altezza da cm 7 a cm 12,5

Euro 500 - 600



217

Emmanuel Babled (1967)

Due vasi H2O in vetro soffiato a stampo rosso e blu con fili applicati lattimo e corallo. Firma e data a punta. altezze cm 18 e 23

Euro 400 - 500

218

Lotto formato da ventotto sfere in vetro soffiato acquamare, talpa, pagliesco, verdognolo, cristallo, ciclamino e lattimo. diametri diversi.

Euro 300 - 400

219

Lotto formato da cinque candelieri serie Candleboi in vetro soffiato cristallo con decoro di canna sommersa. Bobeches in metallo cromato. Firme e date a punta. altezza da cm 10,5 a cm 18,5

Euro 300 - 400

220

Coppia di portacandele a sezione circolare in forma di coppa in vetro sabbato. Montatura in ottone dorato. Firma e data a punta e vecchia etichetta. diametro cm 15,5 altezza cm 8,5

Euro 300 - 400



221

Laura Diaz De Santillana (1955-2019)

Collezione di sei bottiglie serie Monofiore in vetro soffiato policromo con tappi di forme diverse. Firma e data a punta e vecchie etichette. altezza da cm 12 a 18

Euro 1.000 - 1.200

222

Lotto formato da tre bottiglie a sezione quadrata ed esagonale in vetro soffiato. Firme a punta Venini italia, Venini italia 86 e Venini 88 e vecchie etichette. altezza da cm 12 a cm 16

Euro 300 - 400

223

Tre vasi troncoconici in vetro soffiato a stampo con filo in pasta vitrea rossa applicato. Firma e data a punta e vecchie etichette. altezza cm 14, 17 e 20,5

Euro 300 - 400

224

Gruppo di sette bottiglie serie Miniature in vetro sommerso acquamare, talpa, verdognolo, ametista, zaffiro, rosso e orizzonte. Firme e date a punta ed etichette. altezze da cm 13 a cm 26,5

Euro 1.500 - 2.000



225

Sei piccoli portacandele in vetro soffiato con decoro di canne e fasce rosse.
Firme e date a punta.
altezza cm 7,5

Euro 100 - 150

226

Lotto formato da tre vasi globulari in vetro soffiato.
Due serie Monofiori Rigadin e l'altro serie Monofiori Opalini.
Firme a punta Venini 2000, Venini 2003 e Venini 2004 ed etichette.
diametro da cm 13 a cm 14
altezza da cm 10,5 a cm 13

Euro 300 - 400

227

Lotto formato da quattro candelieri serie Dorico in vetro soffiato entro stampo verde, verdognolo, acquamare e bluino.
Firme a punta Venini Italia 83. Sbeccature.
altezza da cm 10 a 20

Euro 300 - 400

228

Tre portacandele in vetro soffiato.
Due con decoro di macchia blu, l'altro in mezza filigrana ametista.
Firme a punta Venini Italia e Venini Italia 79 e vecchie etichette.
diametro cm 11,5
altezza cm 11,5

Euro 400 - 500



229

Due portacandele Campana ambra e Campanile rosso in vetro soffiato a stampo. Firme a punta Venini 2021. altezza cm 10,5 e 16,5

Euro 150 - 200

230

Lotto formato da tre vasetti in vetro soffiato a stampo Balloton e di fasce ritorte acquamare, zaffiro e rosso. Firme a punta Venini 2022. altezza cm 11, 12,5 e 16

Euro 150 - 200

231

Quattro portacandele cilindrici Midnight in Venice in vetro soffiato policromo. Firme e date a punta e vecchie etichette. diametro cm 12,5 altezza cm 11

Euro 400 - 500

232

Lotto formato da tre vasetti in vetro soffiato a stampo Balloton e costolato ritorto rosso, fumé e ametista. Firme a punta Venini 2008, Venini 2021 e Venini 2022 ed etichette. altezza cm 8,5, 13,5 e 15

Euro 200 - 250



233

Coppia di portacandele con basamento a ciambella in vetro Balloton rosso e verde. Firma e data a punta e vecchie etichette. altezza cm 13,5
diametro cm 11,5

Euro 200 - 300

234

Marco Vinicio Cenzi e Leonardo Ranucci

Lotto formato da tre coppette Balocchi in vetro soffiato rosso con applicazione cristallo con foglia oro. Firma a punta Venini 2005.
diametro cm 11 e 16

Euro 150 - 200

235

Tre portacandele in vetro soffiato verde e rosso con decoro in foglia oro. Bobeches in metallo. Firme a punta Venini 2003 e Venini 2004. altezza cm 5
diametro cm 12

Euro 100 - 150

236

Coppia di vasi portacandela Dorai in vetro soffiato rosso e verde con decoro in foglia oro. Bobeches cromate. Firma a punta Venini 2004 e vecchie etichette. altezza cm 16

Euro 150 - 200



237

Coppia di candelieri da tavolo in vetro soffiato con decoro di canna a spirale verde. Lievi difetti.
altezza cm 10,5
diametro cm 11

Euro 200 - 300

238

Lotto formato da due vasi a sezione troncoconica e due coppe in vetro soffiato su basamenti globulari in vetro sabbiato. Firme e date a punta e vecchia etichetta.
altezze da cm 9,5 a 31,5

Euro 200 - 300

239

Piccola lampada Fantasmio in vetro opalino rosso.
Firma impressa sul metallo.
altezza cm 19

Euro 100 - 150

240

Lotto formato da due posacenere, un portacandele e un vasetto.
Firme a punta Venini Italia, Venini Italia 80, Venini 2005 e uno firmato all'acido.
altezza da cm 4,5 a 15,5

Euro 200 - 300



241

Lampada da tavolo serie Tessuto in vetro soffiato cristallo con decoro di canne lattimo.
diametro cm 24

Euro 150 - 200

242

Lampada da tavolo serie Tessuto in vetro soffiato cristallo con decoro di canne lattimo.
Firma impressa sul metallo.
diametro cm 35

Euro 200 - 300



243

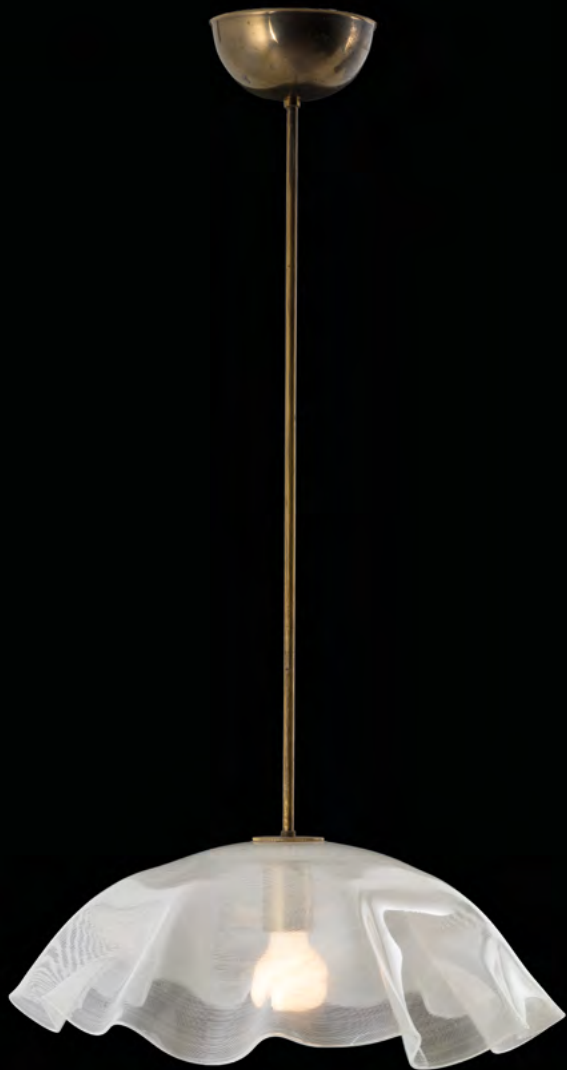
Lampadario Zitella in vetro soffiato con decoro di filigrana lattimo.
Firma a punta Venini italia 83.
diametro cm 44
altezza cm 90

Euro 100 - 150

244

Lampadario serie Tessuto in vetro soffiato cristallo con decoro di canne lattimo.
Montatura in metallo cromato.
diametro cm 40

Euro 250 - 300



245

Piantana serie Trine in vetro soffiato con decoro di canne zanfirico lattimo. Montatura in ottone dorato.
altezza cm 172
diametro cm 28

Euro 500 - 600

246

Lampadario serie Trine in vetro soffiato con decoro di canne zanfirico lattimo. Montatura in ottone dorato.
altezza cm 64,5
diametro cm 33

Euro 200 - 300



247

Plafoniera serie Tessuto in vetro soffiato
cristallo con decoro di canne lattimo.
Montatura a disco in metallo cromato.
diametro cm 44
altezza cm 23

Euro 100 - 150



248

Lampadario Pinocchio in vetro lattimo con
decoro di filo tea.
diametro cm 53
altezza cm 100

Euro 100 - 150

249

Lampadario Pinocchio in vetro lattimo con
decoro di filo tea.
diametro cm 53
altezza cm 100

Euro 100 - 150



250

Applique in forma di foglia in vetro soffiato
con decoro a canne ritorte lattimo.

Montatura in ottone dorato.

cm 32x16

profondità cm 13

Euro 150 - 200

251

Applique serie Trine in vetro soffiato con
decoro di canne zanfirico lattimo.

Montatura in ottone dorato.

cm 36x24

profondità cm 28

Euro 200 - 300



252

Toni Zuccheri (1937-2008)

Lampadario serie Ninfee in vetro soffiato
lattimo e cristallo.
diametro cm 85
altezza cm 88

Euro 200 - 300



253

Lampadario Fez in vetro soffiato lattimo e
murrine rosse.
diametro cm 42
altezza cm 84

Euro 200 - 300

254

Due lampadari con diffusori a disco in vetro
soffiato opalino.
diametro cm 42,5
altezza cm 30

Euro 200 - 300



COMPRIARE E VENDERE

TERMINOLOGIA

Qui di seguito si precisa il significato dei termini utilizzati nelle schede delle opere in catalogo (resta inteso che detti termini, così come ogni altra indicazione o illustrazione, devono considerarsi puramente indicativi e non vincolanti, e non possono generare affidamento di alcun tipo negli offerenti e nell'acquirente);

nome artista: a nostro parere probabile opera dell'artista indicato;

attribuito a ...: è nostra opinione che possa essere opera dell'artista citato, in tutto o in parte;

bottega di / scuola di ...: a nostro parere è opera di mano sconosciuta della bottega dell'artista indicato, che può o meno essere stata eseguita sotto la direzione dello stesso o in anni successivi alla sua morte;

COMPRIARE

Precede l'asta un'esposizione durante la quale l'acquirente potrà prendere visione dei lotti, constatarne l'autenticità e verificarne le condizioni di conservazione.

Il nostro personale di sala ed i nostri esperti saranno a Vostra disposizione per ogni chiarimento.

Chi fosse impossibilitato alla visione diretta delle opere può richiedere l'invio di foto digitali dei lotti a cui è interessato, accompagnati da una scheda che ne indichi dettagliatamente lo stato di conservazione. Tali informazioni riflettono comunque esclusivamente opinioni e nessun dipendente o collaboratore della Cambi può essere ritenuto responsabile di eventuali errori ed omissioni ivi contenute. Questo servizio è disponibile per i lotti con stima superiore ad € 1.000.

Le **descrizioni** riportate sul catalogo d'asta indicano l'epoca e la provenienza dei singoli oggetti e rappresentano l'opinione dei nostri esperti.

Le **stime** riportate sotto la scheda di ogni oggetto rappresentano la valutazione che i nostri esperti assegnano a ciascun lotto.

Il **prezzo** base d'asta è la cifra di partenza della gara ed è normalmente più basso della stima minima.

La **riserva** è la cifra minima concordata con il mandante e può essere inferiore, uguale o superiore alla stima riportata nel catalogo.

Le **battute** in sala progrediscono con rilanci dell'ordine del 10%, variabili comunque a discrezione del battitore.

Per ogni singolo lotto sono da aggiungere al prezzo di aggiudicazione i diritti di asta pari al **30%** per la parte di prezzo fino a **€ 2.000** del **25%** per la parte di prezzo eccedente **€ 2.000** e fino al raggiungimento di **€ 200.000** e del **20%** per la parte di prezzo eccedente questa cifra, comprensivo dell'IVA prevista dalla normativa vigente.

Chi fosse interessato all'acquisto di uno o più lotti potrà partecipare all'asta in sala servendosi di un **numero personale** (valido per tutte le tomate di quest'asta) che gli verrà fornito dietro compilazione di una scheda di partecipazione con i dati personali e le eventuali referenze bancarie.

Chi fosse impossibilitato a partecipare in sala, registrandosi nell'Area My Cambi sul nostro portale www.cambiaste.com, potrà usufruire del nostro servizio di Asta Live, partecipando in diretta tramite web oppure di usufruire del nostro servizio di offerte scritte, compilando l'apposito modulo.

La cifra che si indica è l'offerta massima, ciò significa che il lotto potrà essere aggiudicato all'offerente anche al di sotto di tale somma, ma che di fronte ad un'offerta superiore verrà aggiudicato ad altro concorrente.

Le offerte, scritte e telefoniche, per lotti con stima inferiore a 300 euro, sono accettate solamente in presenza di un'offerta scritta pari alla stima minima riportata a catalogo. Sarà una delle nostre telefoniste a mettersi in contatto con voi, anche in lingua straniera, per farvi partecipare in diretta telefonica all'asta per il lotto che vi interessa; la telefonata potrà essere registrata.

cerchia di / ambito di ...: a nostro avviso è un'opera di mano non identificata, non necessariamente allievo dell'artista citato;

seguace di / nei modi di ...: a nostro parere opera di un autore che lavorava nello stile dell'artista;

stile di / maniera di ...: a nostro avviso è un'opera nello stile dell'artista indicato, ma eseguita in epoca successiva;

da ...: sembrerebbe una copia di un'opera conosciuta dell'artista indicato, ma di datazione imprecisata;

datato: si tratta, a nostro parere, di un'opera che appare realmente firmata e datata dall'artista che l'ha eseguita;

firma e/o data iscritta: sembra che questi dati siano stati aggiunti da mano o in epoca diversa da quella dell'artista indicato;

Consigliamo comunque di indicare un'offerta massima anche quando si richiede collegamento telefonico, nel caso in cui fosse impossibile contattarvi al momento dell'asta.

Il servizio di offerte scritte, telefoniche e via web è fornito gratuitamente dalla Cambi ai suoi clienti ma non implica alcuna responsabilità per offerte inavvertitamente non eseguite o per eventuali errori relativi all'esecuzione delle stesse. Le offerte saranno ritenute valide soltanto se perverranno almeno 5 ore lavorative prima dell'asta.

Si rinvia per la completa disciplina delle vendite e per ogni maggiore dettaglio alle Condizioni di Vendita.

VENDERE

La Cambi Casa d'Aste è a disposizione per la valutazione gratuita di oggetti da inserire nelle future vendite. Una **valutazione** provvisoria può essere effettuata su fotografie corredate di tutte le informazioni riguardanti l'oggetto (dimensioni, firme, stato di conservazione) ed eventuale documentazione relativa in possesso degli interessati. Su appuntamento possono essere effettuate valutazioni a domicilio.

Prima dell'asta verrà concordato un prezzo di **riserva** che è la cifra minima sotto la quale il lotto non potrà essere venduto. Questa cifra è strettamente confidenziale, potrà essere inferiore, uguale o superiore alla stima riportata sul catalogo e sarà protetta dal battitore mediante appositi rilanci. Qualora il prezzo di riserva non fosse raggiunto non lotto risulterà invenduto. Sul prezzo di aggiudicazione la casa d'aste tratterà una commissione del 15% (variabile a seconda del tipo di affidamento, con un minimo di € 30) oltre all'1% come rimborso assicurativo.

Al momento della **consegna** dei lotti alla casa d'aste verrà rilasciata una ricevuta di deposito con le descrizioni dei lotti e le riserve pattuite, successivamente verrà richiesta la firma del mandato di vendita ove vengono riportate le condizioni contrattuali, i prezzi di riserva, i numeri di lotto ed eventuali spese aggiuntive a carico del cliente.

Prima dell'asta il mandante riceverà una copia del catalogo in cui sono inclusi gli oggetti di sua proprietà.

Dopo l'asta ogni mandante riceverà un rendiconto in cui saranno elencati tutti i lotti di sua proprietà con le relative aggiudicazioni.

Per i lotti **invenduti** potrà essere concordata una riduzione del prezzo di riserva concedendo il tempo necessario all'effettuazione di ulteriori tentativi di vendita da espletarsi anche a mezzo di trattativa privata. In caso contrario dovranno essere ritirati a cura e spese del mandante entro trenta giorni dalla data della vendita. Dopo tale termine verranno applicate le spese di trasporto e custodia.

In nessun caso la Cambi sarà responsabile per la perdita o il danneggiamento dei lotti lasciati a giacere dai mandanti presso il magazzino della casa d'aste, qualora questi siano causati o derivanti da cambiamenti di umidità o temperatura, da normale usura o graduale deterioramento dipendenti da interventi di qualsiasi genere compiuti sul bene da terzi su incarico degli stessi mandanti, oppure da difetti occulti (inclusi i tarli del legno).

secolo ...: datazione con valore puramente orientativo, che può prevedere margini di approssimazione;

in stile ...: a nostro parere opera nello stile citato pur essendo stata eseguita in epoca successiva;

restauri: i beni venduti in asta, in quanto antichi o comunque usati, sono nella quasi totalità dei casi soggetti a restauri e integrazioni e/o sostituzioni. La dicitura verrà riportata solo nei casi in cui gli interventi vengono considerati dagli esperti della casa d'aste molto al di sopra della media e tali da compromettere almeno parzialmente l'integrità del lotto;

difetti: il lotto presenta visibili ed evidenti mancanze, rotture o usure;

elementi antichi: gli oggetti in questione sono stati assemblati successivamente utilizzando elementi o materiali di epoche precedenti.

PAGAMENTI

Dopo trenta giorni lavorativi dalla data dell'asta, fatto salvo il maggior termine per il caso di vendita di beni sottoposti al regime di tutela ex D.Lgs. 42/04, la Cambi liquiderà la cifra dovuta per la vendita per mezzo di assegno bancario da ritirare presso i nostri uffici o bonifico su c/c intestato al proprietario dei lotti, a condizione che l'acquirente abbia onorato l'obbligazione assunta al momento dell'aggiudicazione, e che non vi siano stati reclami o contestazioni inerenti i beni aggiudicati. Al momento del pagamento verrà rilasciata una fattura in cui saranno indicate in dettaglio le aggiudicazioni, le commissioni e le altre eventuali spese. In ogni caso il saldo al mandante verrà effettuato dalla Cambi solo dopo aver ricevuto per intero il pagamento dall'acquirente.

Modalità di pagamento

Il pagamento dei lotti aggiudicati deve essere effettuato entro dieci giorni dalla vendita tramite:

- contanti fino a 4.999 euro
- assegno circolare intestato a: Cambi Casa d'Aste S.r.l.
- bonifico bancario presso:

Intesa Sanpaolo, via Fieschi 4, Genova.

IBAN: IT70J036901400100000132706 BIC/SWIFT: BCITITMM

RITIRO

A seguito dell'integrale e tempestivo pagamento di tutto quanto dovuto a Cambi dall'acquirente, come previsto dalle Condizioni di Vendita e fatta salva la normativa in tema di tutela dei beni culturali, il ritiro dei lotti acquistati deve essere effettuato entro le due settimane successive alla vendita. Trascorso tale termine la merce potrà essere trasferita a spese e rischio dell'acquirente presso il magazzino Cambi a Genova. In questo caso verranno addebitati costi di trasporto e magazzino e la Cambi sarà esonerata da ogni responsabilità nei confronti dell'aggiudicatario in relazione alla custodia, all'eventuale deterioramento o deperimento degli oggetti.

Al momento del ritiro del lotto, l'acquirente dovrà fornire un documento d'identità. Qualora fosse incaricata del ritiro dei lotti già pagati una terza persona, occorre che quest'ultima sia munita di delega scritta rilasciata dall'acquirente e di una fotocopia del documento di identità di questo. Il personale della Cambi potrà organizzare l'imballaggio ed il trasporto dei lotti a cura, spese e rischio dell'aggiudicatario e su espresa richiesta di quest'ultimo, il quale dovrà manlevare ed esonerare la Cambi da ogni responsabilità in merito.

PERIZIE

Gli esperti della Cambi sono disponibili ad eseguire perizie scritte per assicurazioni, divisioni ereditarie, vendite private o altri scopi, dietro pagamento di corrispettivo adeguato alla natura ed alla quantità di lavoro necessario. Per informazioni ed appuntamenti rivolgersi agli uffici della casa d'aste presso il Castello Mackenzie, ai recapiti indicati sul presente catalogo.

BUYING AND SELLING

TERMINOLOGY

The following list clarifies the meaning of the terms used to describe the lots in the catalogue (it is however understood that these terms, as well as any other indication or illustration, are for illustrative purposes only and are non-binding, and shall not be the grounds for any kind of certainty in bidders and buyers):

artist name: we believe that the work was likely created by this artist;
attributed to: our opinion is that the work may have been created by this artist, in whole or in part;

studio of / school of: we think that this work was created by an unidentified person in this artist's studio, and that it may or may not have been created with this artist's guidance or even after the artist's death;

circle of / field of: we believe that this work was created by an unidentified person who is not necessarily a pupil of this artist;

disciple of / in the ways of: in our opinion, a work created by an author working in this artist's style;

style of / manner of: we believe that this work is consistent with the artist's style, but was created at a later time;

from: this work appears to be a copy of a known piece by this artist, but the date is unspecified;

dated: in our opinion, this work appears to be actually signed and dated by the artist who created it;

inscribed signature and / or date: this information appears to have been added to the work, by a different person or in a different time compared to the artist;

... century: this date is stated merely for guidance and may allow for a certain approximation;

in ... style: we believe that this work is in this style despite being created at a later date;

restorations: items sold at auction, in that they are antique or in any case second-hand, have most often undergone restorations and additions and/or replacements. This specification will only be stated in those cases when the auction house's experts deem the restorations to be more intrusive than average and if they partially or fully affect the integrity of the lot;

defects: the lot shows defects, damage or worn areas that are clearly visible and conspicuous

antique components: these items have been assembled at a later date, using components or material dating back to older times.

BUYING

Each auction is preceded by a **viewing** during which the potential buyer may view the lots, ascertain their authenticity, and verify their actual conditions.

Our staff and experts are available to provide any necessary clarification.

Potential buyers who are not able to attend the viewing can request digital photos of the lots they are interested in, along with a sheet that clearly states the lots' actual conditions. The data provided merely constitute opinions, and Cambi's employees or collaborators shall in no case be held liable for any mistakes and omissions in said data. This service is available for lots with an estimate above € 1,000.

The **descriptions** in the auction catalogue state the time period and the provenance of each item and represent the views of our experts.

The **estimates** stated at the bottom of each item's sheet reflect the valuations that our experts have made regarding each lot.

The **starting price** is the price at which bidding will start and it is generally lower than the minimum estimate.

The **reserve price** is the minimum price agreed upon with the consignor and it may be lower than, equal to, or higher than the estimate stated in the catalogue.

Subsequent bids in the auction hall are made with 10% increments, that may vary at the auctioneer's discretion.

For each lot, the buyer's premium shall be added to the hammer price; the buyer's premium amounts to **30%** for the portion of price up to **€ 2,000**, **25%** for the portion of price exceeding **€ 2,000** and up to **€ 200,000**; and **20%** for the portion of price exceeding **€ 200,000**, including VAT as per applicable law.

Clients that wish to bid on one or more lots shall participate in the auction hall using a **personal number** (that is valid for all rounds of this auction) that is provided to them subject to the completion of a participation form stating the client's personal data and bank references where applicable. Potential buyers who are not able to attend in person may register in the My Cambi Area on our portal www.cambiaste.com and use our **Live Auction** service, which allows them to participate online in real time or to use our written bid service by filling in the relevant form. The stated amount is the maximum bid offered by the client, meaning that the lot may be awarded to the bidder at a price lower or equal to that amount, but if there is a higher bid, the lot will be awarded to the other bidder. All written and phone bids for lots with an estimate below € 300 are only accepted if the written offer is equal to or higher than the minimum estimate stated in the catalogue. One of our operators will contact you, in Italian or a foreign language, in order to allow you to place phone bids for the lot you are interested in in real time; the call may be recorded. In any case, we suggest placing a maximum bid in writing even when you wish to place phone bids, in the event that we are unable to

contact you at the time of the auction.

The written bid, phone bid, and online bid services are provided by Cambi free-of-charge; this, however, does not imply any liability for bids that may accidentally not have been placed or for any mistakes in placing them. Bids will only be deemed valid if they are received 5 business hours before the start of the auction at the latest.

For the full regulations governing the sales and for all further details, please refer to the Terms of Sale.

SELLING

Cambi Casa d'Aste is available to perform free **appraisals** of items that may be placed in upcoming sales. A temporary valuation may be made based on photographs equipped with all necessary information regarding the item (measurements, signatures, actual conditions) and with any relevant documentation you may have. It is possible to request an appointment for an appraisal at your place of residence.

Before the auction, a **reserve** price will be agreed upon; this is the minimum price below which the lot will not be sold. This amount is strictly confidential, it may be lower than, equal to or higher than the estimate stated in the catalogue, and it will be guaranteed by the auctioneer through subsequent bids. If the reserve price is not reached, the lot will remain unsold. The auction house shall withhold a commission of 15% on the hammer price (that may vary depending on the type of consignment, with a minimum of € 30) in addition to 1% as a reimbursement for insurance coverage.

Upon **consignment** of the lots to the auction house, a receipt of consignment will be issued, with the descriptions of the lots and the agreed reserves; the client will then be asked to sign a mandate to sell, which includes the contractual provisions, the reserve prices, the lot numbers as well as any additional expenses that shall be borne by the client.

Before the auction, the consignor will receive a copy of the catalogue which includes their items.

After the auction, each consignor will receive a report stating all of their lots and their hammer prices.

For **unsold** lots, a reduction of the reserve price may be agreed upon, allowing time for further sales attempts that may also be carried out through private negotiations. If the lots remain unsold, the seller shall pick them up at their own care and expense within thirty days following the date of the sale. After this time, the transportation and storage fees will apply.

In no case shall Cambi be held liable for goods that are lost or damaged after being left by the consignors in the auction house's storage, if said damage is caused by or resulting from humidity or temperature variations, normal wear and tear, or progressive deterioration arising from any actions taken by third parties appointed by the consignors, or from hidden defects (including wood-boring beetles).

PAYMENTS

Thirty business days after the date of the auction, notwithstanding the greater terms that apply to the sale of goods that fall under the precautionary regime as per Italian Leg. Dec. no. 42/04, Cambi shall pay the amount owed for the sale via a bank cheque that shall be collected at our premises or via bank transfer on an account in the name of the owner of the lots, provided that the buyer has fulfilled the obligations taken on upon being awarded the lot, and that no complaints or disputes regarding the awarded lots have arisen. Upon payment, Cambi will issue an invoice stating the details of the hammer prices, commissions, and any other expenses. In any case, Cambi will make its payment to the consignor only after having received full payment by the buyer.

Methods of payment

All awarded lots must be paid for within ten days after the sale, via:

- in cash up to € 4,999
- banker's draft made out to: Cambi Casa d'Aste S.r.l.
- bank transfer to:

Intesa Sanpaolo, via Fieschi 4, Genoa.
IBAN: IT70J0306901400100000132706 BIC/SWIFT: BCITITMM

COLLECTION

Following the full and timely payment of all amounts owed to Cambi by the buyer, as provided for in the Terms of Sale and notwithstanding the regulations on the preservation of cultural heritage, the purchased lots must be collected within two weeks following the sale. After said time limit, the goods may be transferred, at the buyer's own risk and expense, to Cambi's storage area in Genoa. In this event, the fees for transportation and storage will be charged to the buyer and Cambi shall not be held liable towards the buyer with regards to the custody and the potential deterioration or spoilage of the goods. Upon collecting the lots, the buyer shall provide their ID. If a third person is entrusted with collecting the purchased lots, this person needs to have a proxy written by the buyer and a copy of the buyer's ID. Cambi's staff may arrange for the lots to be packaged and transported at the buyer's own risk, care and expense and upon the buyer's explicit request; the buyer shall indemnify and hold harmless Cambi from any liability arising thereof.

VALUTATIONS

Cambi's experts are available to perform comprehensive written valuations for insurance, inheritance, private sales, or other purposes, against payment of an adequate fee with regards to the nature and the amount of work required. For further information and appointments, please contact the auction house's offices at Castello Mackenzie, via the mans of contact stated in this catalogue.

CAMBI

SCHEDA DI OFFERTA

VENINI 1970-2020
Asta 976 - 16 Dicembre 2025

Io sottoscritto _____
Indirizzo _____ Città _____ C.A.P. _____
Tel./Cel. _____ e-mail/Fax _____
Data di Nascita _____ Luogo di Nascita _____ C.F./P. IVA _____
Carta d'identità n° _____ Ril. a _____ il _____
In caso di società è necessario indicare: PEC _____ Codice SDI _____

In caso di prima registrazione è necessario compilare tutti i campi del presente modulo ed allegare copia del documento di identità.

Con la presente scheda mi impegno irrevocabilmente ad acquistare i seguenti lotti al prezzo offerto ivi indicato (oltre commissioni e quant'altro dovuto), dichiaro inoltre di aver preso visione e approvare integralmente le Condizioni di Vendita che mi sono state sottoposte (se ne rilascia ricevuta con la sottoscrizione della presente) e sono altresì stampate sul catalogo dell'asta, pubblicate sul sito internet di Cambi Casa d'Aste S.r.l. e affisse nella sala d'asta. Espressamente esonero la Cambi Casa d'Aste S.r.l. da ogni responsabilità per le offerte che per qualsiasi motivo non fossero state eseguite in tutto o in parte e/o per le chiamate che non fossero state effettuate, anche per ragioni dipendenti direttamente dalla Cambi Casa d'Aste S.r.l..

Per partecipare telefonicamente è necessario indicare di seguito i numeri su cui si desidera essere contattati durante l'asta:

Principale _____ Secondario _____

LOTTO	DESCRIZIONE	OFFERTA	TEL
_____	_____	_____	<input type="checkbox"/>
_____	_____	_____	<input type="checkbox"/>
_____	_____	_____	<input type="checkbox"/>
_____	_____	_____	<input type="checkbox"/>
_____	_____	_____	<input type="checkbox"/>
_____	_____	_____	<input type="checkbox"/>
_____	_____	_____	<input type="checkbox"/>

La partecipazione telefonica implica obbligatoriamente un'offerta scritta. Nel caso non venga indicata espressamente una cifra, verrà inserito l'importo dalla stima minima riportata in catalogo. Lo stato di conservazione dei singoli lotti non è indicato in maniera completa in catalogo, chi fosse interessato (per lotti la cui stima è superiore a € 1.000) è pregato di richiedere un condition report a: conditions.milano@cambiaste.com. La presente scheda va compilata con il nominativo e l'indirizzo ai quali si vuole ricevere la fattura. In caso di aggiudicazione, l'indirizzo indicato su questo modulo sarà quello che verrà riportato sulla fattura e non sarà più modificabile.

Importanti informazioni per gli acquirenti

Gli oggetti saranno aggiudicati al minimo prezzo possibile in rapporto all'offerta precedente. A parità d'offerta prevale la prima ricevuta. Per ogni singolo lotto sono da aggiungere al prezzo di aggiudicazione i diritti di asta pari al **30%** per la parte di prezzo fino a **€ 2.000**; del **25%** per la parte di prezzo eccedente **€ 2.000** e fino al raggiungimento di **€ 200.000**; e del **20%** per la parte di prezzo eccedente **€ 200.000**.

Le persone impossibilitate a presenziare alla vendita possono concorrere all'asta compilando la presente scheda ed inviandola alla Casa D'Aste via email all'indirizzo offerte.genova@cambiaste.com.

com, almeno cinque ore lavorative prima dell'inizio dell'asta.

È possibile richiedere la partecipazione telefonica barrando l'apposita casella.

Autorizzo ad effettuare in mio nome e per mio conto un rilancio sull'offerta scritta più alta con un massimale del: 5% 10% 20%

Firma _____ Data _____

Il sottoscritto dichiara di accettare e approvare specificamente i seguenti articoli delle suddette Condizioni di Vendita, anche ai sensi e per gli effetti di cui agli artt. 1341 e 1342 c.c.: 1, 3, 4, 5, 6, 7, 8, 9, 10, 11, 12, 14, 15, 20, 22.

Firma _____ Data _____

Preso atto delle informazioni sul trattamento dei dati personali che sono state ricevute e di cui si è presa completa visione (di cui pure si rilascia ricevuta) e presenti anche sul sito di Cambi Casa d'Aste S.r.l. (<https://www.cambiaste.com/it/content/privacy.asp>), il sottoscritto si dichiara pienamente informato delle modalità e finalità del trattamento dei propri dati personali da parte di Cambi Casa d'Aste S.r.l.. Per le sole finalità di marketing e invio di comunicazioni e/o altro materiale pubblicitario da parte di Cambi Casa d'Aste S.r.l., il sottoscritto dichiara di:

acconsentire al trattamento dei propri dati personali non acconsentire al trattamento dei propri dati personali

Firma _____ Data _____

