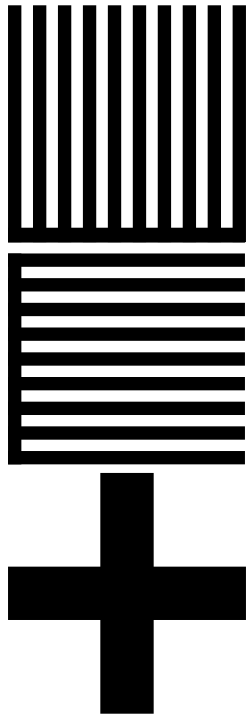




# DESIGN

**ASTA 399**  
GIOVEDÌ 14 FEBBRAIO 2019







## CONDITION REPORT

Lo stato di conservazione dei lotti non è indicato in maniera completa in catalogo; chi non potesse prendere visione diretta delle opere è invitato a richiedere un condition report all'indirizzo e-mail:

*The state of conservation of the lots is not completely specified in the catalog. Who cannot personally examine the objects can request a condition report by e-mail:*

**[conditions@cambiaste.com](mailto:conditions@cambiaste.com)**

**ASTA 399**  
**GIOVEDÌ 14 FEBBRAIO 2019**  
ore 14.00 - Lotti 1 - 405

**LOTTI VISIBILI SU APPUNTAMENTO**



DIRETTORE DI DIPARTIMENTO  
**PIERMARIA SCAGLIOLA**  
ESPERTO DI DIPARTIMENTO  
**SIRIO CANDELORO**

# DESIGN

# DIPARTIMENTI

---

## ARGENTI ANTICHI

Carlo Peruzzo  
c.peruzzo@cambiaste.com

## ARTE MODERNA E CONTEMPORANEA

Michela Scotti  
m.scotti@cambiaste.com  
Daniele Palazzoli  
d.palazzoli@cambiaste.com

## ARTE ORIENTALE

Dario Mottola  
d.mottola@cambiaste.com

## ARTI DECORATIVE DEL XX SECOLO

Marco Arosio  
m.ariosio@cambiaste.com

## AUTO D'EPOCA

Claudio Rava  
c.rava@cambiaste.com

## DESIGN

Piermaria Scagliola  
p.scagliola@cambiaste.com  
Sirio Candeloro  
s.candeloro@cambiaste.com

## DIPINTI DEL XIX E XX SECOLO

Tiziano Panconi (Direttore Scientifico)  
t.panconi@cambiaste.com

## DIPINTI E DISEGNI ANTICHI

Gianni Minozzi  
g.minozzi@cambiaste.com

## FOTOGRAFIA

Chico Schoen  
c.schoen@cambiaste.com

## I MAESTRI DEL FUMETTO E DELL'ILLU- STRAZIONE

Sergio Pignatone  
s.pignatone@cambiaste.com

## GIOIELLI ANTICHI E CONTEMPORANEI

Titti Curzio  
t.curzio@cambiaste.com

## LIBRI ANTICHI E RARI

Gianni Rossi  
g.rossi@cambiaste.com

## MAIOLICHE E PORCELLANE

Enrico Caviglia  
e.caviglia@cambiaste.com

## MANIFESTI E CARTE DEL '900

Sergio Pignatone  
s.pignatone@cambiaste.com

## OROLOGI DA POLSO E DA TASCA

Francesca Tagliatti  
f.tagliatti@cambiaste.com

## SCULTURA E OGGETTI D'ARTE

Carlo Peruzzo  
c.peruzzo@cambiaste.com  
Tappeti  
Giovanna Maragliano  
g.maragliano@cambiaste.com

# CAMBI LIVE

---

In questa vendita sarà possibile partecipare in diretta  
tramite il servizio Cambi Live su:

In this sale is possible to participate directly through  
Cambi Live service at:

[www.cambiaste.com](http://www.cambiaste.com)



## RAPPRESENTANZE

### TORINO

Via Giolitti 1  
Titti Curzio - Tel. 011 855641  
torino@cambiaste.com

### VENEZIA

San Marco 3188/A  
Gianni Rossi - Tel. 339 7271701  
g.rossi@cambiaste.com

### LUGANO

Via Dei Solari 4, 6900  
Lorenzo Bianchini - Tel. +41 765442903  
l.bianchini@cambiaste.com

## SEDI

### GENOVA

Castello Mackenzie  
Mura di S. Bartolomeo 16 - 16122 Genova  
Tel. +39 010 8395029  
Fax +39 010 879482  
genova@cambiaste.com

### ROMA

Via Margutta 1A - 00187 Roma  
Tel. +39 06 95215310  
roma@cambiaste.com

### MILANO

Via San Marco 22 - 20121 Milano  
Tel. +39 02 36590462  
Fax +39 02 87240060  
milano@cambiaste.com

### LONDRA

23 Bruton Street  
W1J6QF - London  
Tel. (+44) (0)20 74954320  
E-mail: london@cambiaste.com



CAMBI



1

## JORDAN MOZER

SEI SEDIE CON STRUTTURA IN TUBOLARE IN ACCIAIO E RIVESTIMENTI IN PELLE E VELLUTO

Disegnato per gli arredi del Cypress Club a San Francisco  
Prod. USA, 1980 ca.  
cm 46x55x79

**Euro 4.000 - 6.000**





2  
**SCRITTOIO**

STRUTTURA IN LEGNO E PUNTALI IN OTTONE

Prod. Italia, 1950 ca.  
cm 60x60x90

***Euro 1.000 - 1.500***







<sup>3</sup>  
**SALOTTO COMPOSTO DA  
COPPIA DI POLTRONE E  
DIVANO**

STRUTTURA IN LEGNO E RIVESTIMENTI IN TESSUTO

Prod. Italia, 1950 ca.

Divano: cm 200x86x86; Poltrone: cm 86x86x86.

***Euro 600 - 800***

4

## **BONACINA**

DIVANO CON STRUTTURA IN GIUNCO CURVATO

Prod. Bonacina, Italia, 1950 ca.  
cm 190x75x77

*Euro 350 - 500*





5  
**TAVOLO**

STRUTTURA IN LEGNO E PIANO IN VETRO

Prod. Italia, 1950 ca. cm 200x90x78

*Euro 1.500 - 2.000*

6  
**SEI SGABELLI**  
STRUTTURA IN LEGNO

Prod. Italia, 1950 ca.  
cm 40x40x47

**Euro 800 - 1.000**





7  
**VENINI**

QUATTRO LAMPADE DA PARETE MOD PATCHWORK CON  
STRUTTURA IN METALLO ED ELEMENTI DIFFUSORI IN  
VETRO DI MURANO.

Prod. Venini, Italia, 1960 ca.  
cm 30x30x13

**Euro 1.600 - 2.000**

8  
**STUDIO A.R.D.I.T.I.**

DUE LAMPADE DA TAVOLO MOD. PRISMA CON  
STRUTTURA METALLO E RIVESTIMENTI IN VETRO  
SPECCHIATO

Prod. Sormani, Italia, 1970 ca.  
cm 22x28,5x22

Bibliografia

F. Ferrari, N. Ferrari, Luce: lampade 1968-1973: il nuovo  
design italiano, tav. 42, Allemandi, 2003

**Euro 1.000 - 1.200**







9

**ANGELO BROTTO**

LAMPADA DA TAVOLO CON STRUTTURA IN VETRO DI  
MURANO

Prod. Esperia, Italia 1960 ca.  
cm 55x55

***Euro 300 - 400***





10

## **REFORM**

QUATTRO SEDIE MOD. FFF CON STRUTTURA IN  
METALLO LACCATO E SEDUTA IN MATERIALE PLASTICO  
TERMOFORMATO

Marchio originale.  
Prod. Reform, Italia, 1960 ca.  
cm 40x40x82

***Euro 600 - 800***



11

## FRANCO ALBINI

POLTRONA MOD MARGHERITA CON STRUTTURA IN GIUNCO E CANNA D'INDIA LACCATA

Prod. Bonacina, Italia, 1950 ca.

cm 70x80x98

Bibliografia

G. Gramigna, Repertorio del design italiano 1950 - 2000, Vol. I, p. 26, Mondadori, 2003.

*Euro 400 - 500*



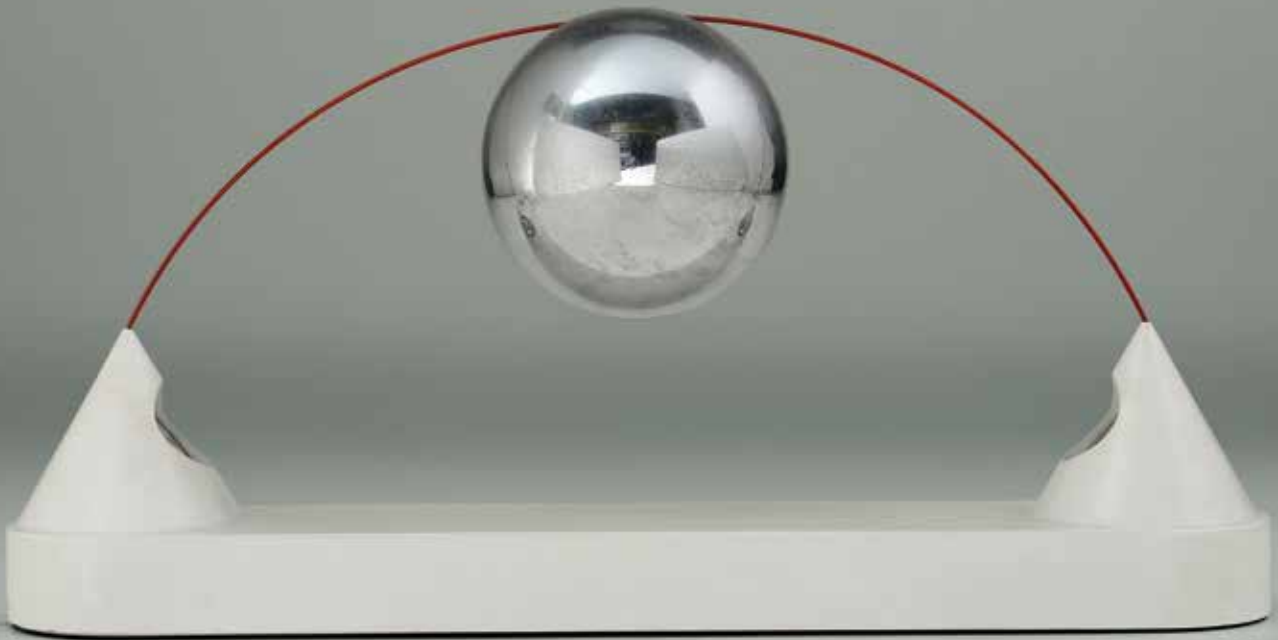
12

## PEPPE DE GIULI

LAMPADA DA TAVOLO MOD. MERCURIO CON STRUTTURA  
IN ALLUMINIO PRESSOFUSO LACCATO ED ALLUMINIO  
CROMATO

Prod. Sirrah, Italia, 1970 ca.  
cm 50x10x24

***Euro 200 - 300***



13

## LAMPADA DA TERRA

STRUTTURA IN OTTONE E LEGNO LACCATO. BASE IN VETRO MOLATO

Prod. Italia, 1950 ca.  
cm 34x185

**Euro 300 - 400**



14

## FRANCO ALBINI

COPPIA POLTRONE MOD MARGHERITA CON STRUTTURA  
IN GIUNCO E CANNA D'INDIA

Prod. Bonacina, Italia, 1950 ca.

cm 70x80x100

Bibliografia

G. Gramigna, Repertorio del design italiano 1950 - 2000, Vol.

I, p. 26, Mondadori, 2003.

***Euro 900 - 1.000***





15  
**DEL CAMPO**  
PIATTO IN RAME SMALTATO

Firma originale.  
Prod. Del Campo, Italia, 1950 ca.  
cm 19x19x5

**Euro 300 - 400**



16  
**PIETRO CHIESA**  
GRANDE BLOCCO IN CRISTALLO CON BASE IN SUGHERO

Prod. Fontana Arte, Italia, 1940 ca.  
cm 29

**Euro 800 - 1.000**

17

## GASTONE RINALDI

QUATTRO SEDIE CON STRUTTURA CON STRUTTURA IN  
METALLO CROMATO E RIVESTIMENTI IN PELLE

Prod. Rima, Italia, 1970 ca.  
cm 50x62x83

*Euro 400 - 500*





18  
**TAVOLO**

STRUTTURA IN LEGNO EBANIZZATO E PIANO IN LEGNO

Prod. Italia, 1950 ca.  
cm 113x77

***Euro 1.000 - 1.500***

19  
**VALERIA BORSANI E ALFREDO  
BONETTI**

DIVANO CON STRUTTURA IN LEGNO, SOSTEGNI IN  
METALLO E RIVESTIMENTO IN TESSUTO

Prod. Tecno, Italia, 1960 ca.  
cm 165x85x60

*Euro 400 - 500*





20  
**FRANCO ALBINI**  
**(ATTRIBUZIONE)**  
LETTO CON STRUTTURA IN LEGNO

Selezionato per gli arredi di Casa C a Milano.  
cm 83x224x68

*Euro 800 - 1.000*



21  
**COPPIA MANIGLIE IN FUSIONE  
DI OTTONE**

Prod. Italia, 1950 ca.  
cm 41x17

**Euro 300 - 400**

22  
**LAMPADA DA TERRA**  
METALLO CON DIFFUSORE IN VETRO. PROD. ITALIA,  
1960 CA

cm 165

**Euro 250 - 300**



23

## **STILNOVO**

LAMPADA DA TERRA CON STRUTTURA IN  
OTTONE E OTTONE LACCATO. PARALUME IN  
TESSUTO

Prod. Stilnovo, Italia, 1960 ca.  
cm 35x162

***Euro 500 - 600***







24  
**ISA**

COPPIA DI POLTRONE CON STRUTTURA IN LEGNO E  
RIVESTIMENTI IN SKAI

Prod. ISA, Italia, 1950 ca.  
cm 70x70x85

**Euro 300 - 400**





25  
**CREDENZA**

STRUTTURA IN LEGNO E DETTAGLI IN METALLO  
CROMATO

Prod. Italia, 1950 ca.  
cm 220x50x80h

**Euro 700 - 800**



26  
**CREDENZA**

STRUTTURA IN LEGNO E DETTAGLI IN METALLO  
CROMATO

Prod. Italia, 1950 ca.  
cm 220x50x80h

**Euro 700 - 800**

27

## **WILLY RIZZO**

TAVOLO BASSO IN LEGNO LAMINATO COMPOSTO DA UN  
ELEMENTO CENTRALE E UN ELEMENTO PERIMETRALE  
CON ALTEZZA REGOLABILE

Prototipo su misura per casa Willy Rizzo. Provenienza:  
collezione Elsa Martinelli e Willy Rizzo. Prod. Italia, 1966  
Modulo centrale: cm 100x100x37; Modulo perimetrale  
regolabile: 150x150x 30/45

***Euro 1.000 - 1.500***





28  
**REFORM**

QUATTRO SEDIE MOD. FFF CON STRUTTURA IN  
METALLO LACCATO E SEDUTA IN MATERIALE PLASTICO  
TERMOFORMATO.

Marchio originale.  
Prod. Reform, Italia, 1960 ca.  
cm 40x40x82

***Euro 500 - 600***



29

## CASSETTIERA

STRUTTURA IN LEGNO ED ELEMENTI IN METALLO  
CROMATO.

Prod. Italia, 1950 ca.  
cm 100x45x70h

***Euro 400 - 500***





30  
**LAMPADARIO**

STRUTTURA IN METALLO LACCATO E DIFFUSORI IN VETRO  
COLORATO

Prod. Italia, 1950 ca.  
cm 40x104

*Euro 100 - 200*



31

## PIER LUIGI COLLI

CONSOLLE CON SPECCHIERA IN RADICA DI NOCE E DI TUYA CON PARTI DECORATE A GRAFFITO

Certificato di autenticità. Provenienza, collezione Claudia Colli  
Prod. Colli, Italia, 1935 ca.  
cm. 150x300

*Euro 500 - 700*



32

## COPPIA DI LAMPADE DA TAVOLO

METALLO CROMATO

Prod. Italia, 1970 ca.  
cm 19

*Euro 100 - 150*



33  
**DASSI**

Sei sedie con struttura in legno ebanizzato e rivestimenti in skai.

Prod. Dassi, Italia, 1950 ca.  
cm 50x50x97

***Euro 200 - 300***

34  
**SPECCHIERA**  
STRUTTURA IN LEGNO

Prod. Italia, 1950 ca.  
cm 120x51

***Euro 100 - 200***



35

## **SPECCHIERA**

VETRO SPECCHIATO CON PROFILO IN OTTONE

Prod. Italia, 1950 ca.  
cm 91x35

***Euro 200 - 300***





36

## LAMPADA DA TERRA

STRUTTURA IN METALLO LACCATO E BASE IN MARMO.  
PARALUME IN COCOON

Prod. Italia, 1960 ca.  
cm 30x160

*Euro 400 - 500*

37

## MOBILE CONTENITORE

STRUTTURA IN LEGNO E DETTAGLI IN OTTONE

Prod. Italia, 1950 ca.  
cm 177x45x167

*Euro 600 - 800*



38  
**TAVOLO BASSO**  
PORTARIVISTE. STRUTTURA IN LEGNO  
Prod. Italia, 1950 ca.  
cm 120x45x42

*Euro 100 - 200*



39

## ROMEO REGA

DIECI SEDIE CON STRUTTURA IN OTTONE E  
RIVESTIMENTI IN TESSUTO

Prod. Italia, 1970 ca.  
cm 44x46x98

***Euro 600 - 800***





40

## AV MAZZEGA

LAMPADA CON STRUTTURA IN METALLO CROMATO E  
DIFFUSORE IN VETRO

Prod. AV Mazzega, Italia, 1970 ca.  
cm 81

**Euro 400 - 500**

41

## GINO SARFATTI

LAMPADA DA TAVOLO MOD. 586 ORIENTABILE CON  
STRUTTURA IN ALLUMINIO

Prod. Arteluce, Italia, 1962  
cm 20

Bibliografia

M. Romanelli, S. Severi, Gino Sarfatti opere scelte 1938-  
1973, p. 436, Silvana Editore, 2012.

**Euro 250 - 300**





42

## **AKE FRIBYTTER**

POLTRONA MOD. KROKEN CON STRUTTURA IN LEGNO DI FAGGIO CURVATO E LACCATO. RIVESTIMENTI IN PELLE

Prod. Nelo, Svezia, 1970 ca.  
cm 86x80x105

**Euro 300 - 400**

43

## **VITTORIO INTROINI**

TAVOLO MOD. CHELSEA  
CON STRUTTURA IN LEGNO DI PALISSANDRO

Prod. Saporiti, Italia, 1960 ca.  
cm 120x76

**Euro 800 - 1.000**

44

## **DASSI**

LETTO CON STRUTTURA IN LEGNO

Prod. Dassi, Italia, 1950 ca.  
cm 177x218x98

**Euro 450 - 550**





47  
**SALOTTO COMPOSTO DA UN  
DIVANO E DUE POLTRONE**

STUTTURA IN LEGNO E RIVESTIMENTI IN TESSUTO

Prod. Italia, 1950 ca.  
cm 150x90x77; cm 90x90x77.

**Euro 800 - 1.000**





48  
**GIORGIO LAVERI**  
CERAMICA SMALTATA

Firma originale.  
Prod. Italia, 2000 ca.  
cm 22,5x8

**Euro 200 - 300**



49  
**IDEA STUDIO TECNO DESIGN**  
LAMPADA DA TAVOLO MOD. T469 CON STRUTTURA IN  
METALLO CROMATO E DIFFUSORE IN VETRO STAMPATO

Prod. Luci, Italia, 1960 ca.  
cm 30x30x30

**Euro 300 - 400**



50  
**TAVOLO BASSO**  
STRUTTURA IN LEGNO

Prod. Italia, 1950 ca.  
cm 58x60x61

*Euro 350 - 400*



51  
**LUCIANO FRIGERIO**  
**DIVANO MODULARE CAN CAN**  
STRUTTURA IN LEGNO E RIVESTIMENTO IN TESSUTO  
PROD. FRIGERIO DI DESIO, ITALIA, 1966  
CM 275X220X70

*Euro 400 - 600*





52

## GAETANO PESCE

VASO CON STRUTTURA IN RESINE PLASTICHE

Prod. Fish Design, Italia, 2004.  
cm 50x72x51

**Euro 1.200 - 1.500**

53

## LAMPADA DA TERRA

STRUTTURA IN METALLO LACCATO E OTTONE.  
DIFFUSORE IN VETRO OPALINO

Prod. Italia, 1960 ca.  
cm 164

**Euro 400 - 500**



54

## MARCO ZANUSO

DIVANO REGENT CON STRUTTURA IN LEGNO E  
RIVESTIMENTO IN SKA

cm 194x85x80

Bibliografia

Domus, novembre 1960

*Euro 1.700 - 1.800*



55

## ANGELO MANGIAROTTI

SEI SEDIE CON STRUTTURA IN LEGNO E RIVESTIMENTI  
IN SKAI

Prod. La Sorgente del Mobile, Italia, 1970 ca.

cm 41x43x78

Bibliografia

G. Gramigna, Repertorio del design italiano 1950 – 1980,  
p.133, Mondadori, 1985.

***Euro 500 - 600***



56

## FUSI MOLLIKA ZANOTTO

LAMPADA DA TERRA AURYN IN METALLO CROMATO CON  
DIFFUSORE IN VETRO OPALINO

Prod. VeArt, Italia, 1980 ca.  
cm 190

**Euro 400 - 500**



57

## CONSOLLE

STRUTTURA IN LEGNO, PUNTALI IN OTTONE E PIANO IN  
MARMO

Prod. Italia, 1940 ca.  
cm 123x40x93

*Euro 500 - 600*





58

## LAMPADA A SOSPENSIONE

STRUTTURA IN OTTONE E DIFFUSORI IN VETRO SATINATO  
E CRISTALLO CURVATO E MOLATO

Prod. Italia, 1960 ca.  
cm 60x100

*Euro 400 - 500*



59

## LAMPADA DA TAVOLO

STRUTTURA IN OTTONE E OTTONE LACCATO

Prod. Italia, 1960 ca.  
cm 47

*Euro 400 - 500*





60  
**LAMPADA DA TAVOLO**  
STRUTTURA IN METALLO LACCATO E OTTONE  
RIVESTIMENTI IN PELLE

Prod. Italia, 1950 ca.  
cm 42

***Euro 200 - 300***

61  
**PORTARIVISTE**  
STRUTTURA IN LEGNO LACCATO E MIDOLLINO

Prod. Italia, 1950 ca.  
cm 42x24x82

**Euro 400 - 500**

62  
**LUCIANO FRIGERIO**  
TRE POLTRONE MOD. GRAN VISIR CON STRUTTURA IN  
LEGNO CURVATO E RIVESTIMENTI IN TESSUTO

Prod. Frigerio di Desio, Italia, 1970 ca.  
cm 90x80x70  
Bibliografia  
Catalogo di produzione

**Euro 400 - 600**





63

## LUMEN

LAMPADA DA TAVOLO CON STRUTTURA IN OTTONE E METALLO LACCATO. RIVESTIMENTI IN PELLE

Prod. Lumen, Italia, 1950 ca.  
cm 31x43

***Euro 200 - 300***

64

## STILNOVO

LAMPADA DA TAVOLO O DA PARETE CON STRUTTURA IN OTTONE E ALLUMINIO LACCATO

Prod. Stilnovo, Italia, 1950 ca.  
cm 25x14x27

***Euro 200 - 300***



65

## GIUSEPPE OSTUNI

LAMPADA DA TERRA CON STRUTTURA IN LEGNO E  
OTTONE. SOSTEGNO IN FUSIONE DI OTTONE

Prod. Oluce, Italia, 1950 ca.  
cm 172

**Euro 400 - 500**



66

## DASSI

CASSETTIERA CON STRUTTURA IN LEGNO DI  
PALISSANDRO E PIANO IN VETRO

Prod. Dassi, Italia, 1950 ca.  
cm 190x52x79

*Euro 400 - 500*



67  
**LAMPADA**  
STRUTTURA IN METALLO LACCATO

Prod. Italia, 1980 ca.  
cm 180

***Euro 350 - 500***



68

## LAMPADARIO

STRUTTURA IN METALLO E METALLO LACCATO

Prod. Italia, 1950 ca.  
cm 90x50

*Euro 200 - 300*



69

## OSCAR TORLASCO

LAMPADA DA PARETE CON STRUTTURA IN OTTONE E METALLO LACCATO. ELEMENTO DIFFUSORE IN VETRO

Prod. Lumi, Italia, 1960 ca.  
cm 16,5x11,5x17

*Euro 200 - 400*



70

## LEUCOS

LAMPADARIO CON DIFFUSORE IN VETRO COLORATO

Prod. Leucos, Italia, 1970 ca.  
cm 100x35

*Euro 250 - 300*



71

## VITTORIO VALABREGA

TAVOLINO IN LEGNO PATINATO CON GAMBE A DECORAZIONE GODRONATA

cm. 80x80x58

*Euro 300 - 500*



73

## VISTOSI

LAMPADA A SOSPENSIONE CON STRUTTURA IN METALLO LACCATO E DIFFUSORI IN VETRO DI MURANO

Prod. Vistosi, Italia, 1960 ca.  
cm 155x30

*Euro 300 - 400*

72

## CHAISE LONGUE

ACCIAIO CROMATO E ACCIAIO LACCATO CON RIVESTIMENTI IN PELLE

Prod. Italia, 1970 ca.  
cm 160x83x58

*Euro 800 - 1.000*



74

## STILNOVO

LAMPADA DA TERRA CON STRUTTURA IN  
OTTONE E DIFFUSORE IN METALLO E VETRO

Prod. Stilnovo, Italia, 1950 ca.  
cm 172

*Euro 700 - 800*



75

## VITTORIO VALABREGA

DUE POLTRONE CON PIEDI IN LEGNO SCOLPITO, PIANI  
D'APPOGGIO ESTRAIBILI A COMPASSO

Prod. Valabrega, Italia, 1940 Ca  
cm. 85x115x90

**Euro 400 - 600**





77

**VITTORIO VALABREGA**

DUE POLTRONE CON PIEDI IN LEGNO SCOLPITO, PIANI D'APPOGGIO ESTRAIBILI A COMPASSO

Prod. Valabrega, Italia, 1940 Ca  
cm. 85x115x90

**Euro 400 - 600**

76

**PETER HVIDT & ORLA  
MØLGAARD-NIELSEN**

Prod. Fritz Hansen, Danimarca, 1950 ca.  
cm 60x66x75

**Euro 200 - 300**





78  
**SEGUSO**

LAMPADA A SOSPENSIONE CON STRUTTURA IN OTTONE  
E DIFFUSORE IN VETRO DI MURANO

Prod. Seguso, Italia, 1960 ca.  
cm 20

**Euro 300 - 400**

79  
**GIO PONTI**

SET DI SCRIVANIA CON SEDIA IN LEGNO. SCRIVANIA CON  
STRUTTURA IN LEGNO E PUNTALI IN OTTONE

Disegnato per gli arredi della Banca Nazionale del Lavoro.  
Prod. Italia, 1950 ca.  
Scrivania: cm 140x70x80; Sedia: cm 43x46x80.

**Euro 1.500 - 2.500**



81  
**LAMPADA A SOSPENSIONE**  
STRUTTURA IN OTTONE E DIFFUSORE IN VETRO DI MURANO

Prod. Italia, 1950 ca.  
cm 100x40

**Euro 500 - 600**

80  
**ALVARO SIZA**

Lampada da terra Falena  
struttura in metallo e base in cristallo molato.  
Prod. Fontana Arte, Italia, 1994  
cm 40x25x120

**Euro 400 - 500**





82  
**DUE POLTRONE**  
STRUTTURA IN BAMBOO

Prod. Italia, 1950 ca.  
cm 70x74x78

**Euro 400 - 500**

DESIGN





83

**PIERRE CARDIN  
(ATTRIBUZIONE)**

QUATTRO SEDIE CON STRUTTURA IN LEGNO LACCATO E  
LEGNO. RIVESTIMENTO IN SKAI

Prod. Francia, 1970 ca.  
cm 48x45x91

***Euro 500 - 600***



84

## TOM DIXON

SEI SEDIE MOD. BANANA CHAIR CON STRUTTURA  
IN METALLO E SEDUTA E SCHIENALE IN PAGLIA  
INTRECCIATA

Prod. Cappellini, Italia, 1990 ca.  
cm 40x47x96

***Euro 400 - 600***



85

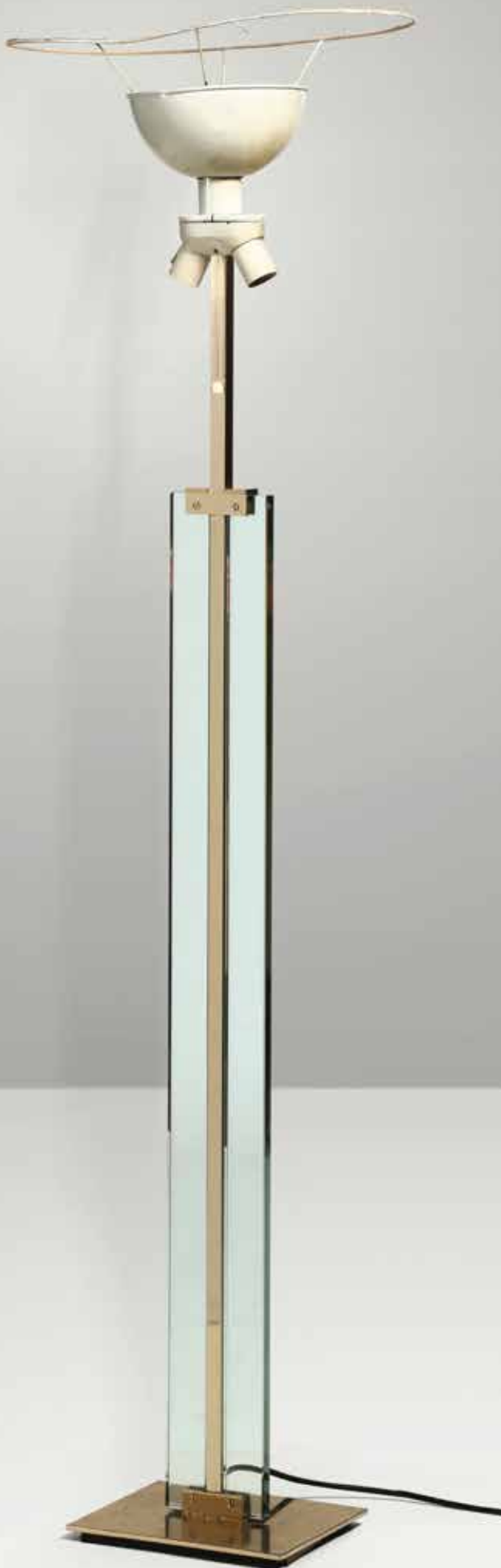
## LAMPADA DA TERRA

STRUTTURA IN OTTONE E OTTONE LACCATO.  
BASE IN MARMO E DIFFUSORI IN VETRO  
OPALINO

Prod. Italia, 1960 ca.  
cm 36x168

***Euro 400 - 500***





86

## LAMPADA DA TERRA

STRUTTURA IN OTTONE, METALLO LACCATO E  
CRISTALLO MOLATO

Prod. Italia, 1960 ca.  
cm 174

***Euro 200 - 300***

87

## LAMPADA DA TERRA

STRUTTURA IN OTTONE, BASE IN METALLO LACCATO E  
PARALUME IN PERSPEX

Prod. Italia, 1950 ca.  
cm 19x190

**Euro 600 - 700**

88

## LAMPADA DA TERRA

BASE IN MARMO, STRUTTURA IN METALLO E PARALUME  
IN VETRO OPALINO

Prod. Italia, 1950 ca.  
cm 180

**Euro 500 - 600**



89

**MARZIO CECCHI**

POLTRONA CON STRUTTURA IN METALLO E  
RIVESTIMENTI IN CORDA INTRECCIATA

Prod. Most, Italia, 1980 ca.  
cm 60x63x120

***Euro 300 - 400***





91  
**GRANDE TAVOLO IN LEGNO**  
PIANO OTTAGONALE

Prod. Italia, 1950 ca.  
cm 305x109x75

**Euro 1.500 - 2.000**

90  
**ZACCAGNINI**  
COPPIA DI LAMPADE DA TAVOLO CON STRUTTURA IN  
CERAMICA SMALTATA ED OTTONE

Marchio originale.  
Prod. Zaccagnini, Italia, 1950 ca.  
cm 50

**Euro 400 - 500**



92

## DE PAS D'URBINO LOMAZZI

COPPIA DI POLTRONE PIUMINO  
CON RIVESTIMENTI IN PELLE

Prod. Dall'Oca, Italia, 1970 ca.

cm 105x105x65

Bibliografia

G. Gramigna, Repertorio del design italiano 1950-2000 per  
l'arredamento domestico, vol. 1, Allemandi, Torino 2003, p.  
175

**Euro 1.000 - 1.200**



93

## LAMPADA DA TERRA

STRUTTURA IN OTTONE RAMATO E OTTONE

Prod. Italia, 1950 ca.

cm 45x190

**Euro 600 - 800**





94

## **MAX INGRAND**

LAMPADA DA TAVOLO FONTANA CON CORPO E  
DIFFUSORE IN VETRO SATINATO. SUPPORTO IN METALLO  
LACCATO

Prod. Fontana Arte, Italia, 1954

cm 48x80

Bibliografia

Quaderni di Fontana Arte

***Euro 350 - 400***



95

## LAMPADA A SOSPENSIONE

STRUTTURA IN OTTONE E DIFFUSORE IN VETRO OPALINO

Prod. Italia, 1950 ca.  
cm 30x87

*Euro 400 - 500*



96

## LAMPADA DA TERRA

STRUTTURA IN OTTONE E LEGNO. PARALUME IN TESSUTO

Prod. Italia, 1950 ca.  
cm 65x52x185

*Euro 500 - 600*



97  
**TAVOLO BASSO**  
STRUTTURA IN LEGNO E PIANO IN VETRO

Prod. Italia, 1950 ca.  
cm 90x45x50

*Euro 500 - 600*



98  
**LAMPADA A SOSPENSIONE**  
STRUTTURA IN OTTONE E DIFFUSORI IN VETRO

Prod. Italia, 1960 ca.  
cm 60x115

**Euro 100 - 200**



99  
**PORTARIVISTE**  
STRUTTURA IN LEGNO LACCATO E PANNELLI IN VETRO

Prod. Italia, 1950 ca.  
cm 51x32x51

**Euro 400 - 500**



100

## VENINI

LAMPADA A SOSPENSIONE CON STRUTTURA IN OTTONE  
ED ELEMENTI DIFFUSORI IN VETRO DI MURANO

Prod. Venini, Italia, 1950 ca.  
cm 49x120

**Euro 500 - 600**



101

## SET DA SCRIVANIA

VETRO MOLATO DI FORTE SPESSORE E DETTAGLI IN  
METALLO

Prod. Italia, 1960 ca.  
cm 29x20x3; cm 14x19x3

**Euro 100 - 200**



102

**ELIO MARTINELLI**

DUE LAMPADE MOD. 676 RADAR  
CON STRUTTURA IN METALLO LACCATO

Prod. Martinelli Luce, Italia, 1977  
cm 70x60

**Euro 800 - 1.000**





104  
**LAMPADA A SOSPENSIONE**  
STRUTTURA IN OTTONE E DIFFUSORE IN VETRO

Prod. Italia, 1950 ca.  
cm 60x67

*Euro 100 - 200*

103  
**PORTAOMBRELLI**  
OTTONE E METALLO SERIGRAFATO

Prod. Italia, 1950 ca.  
cm 62x26

*Euro 100 - 200*



105  
**COPPIA DI POLTRONE**  
STRUTTURA IN GIUNCO E PAGLIA INTRECCIATA

Prod. Italia, 1960 ca.  
cm 78x154x80

**Euro 600 - 700**







106  
**LAMPADA A SOSPENSIONE**  
STRUTTURA IN OTTONE E METACRILATO COLORATO

Prod. Italia, 1950 ca.  
cm 80x90

**Euro 500 - 600**

107

## LAMPADARIO A CONTRAPPESO

STRUTTURA IN ALLUMINO LACCATO

Prod. Italia, 1960 ca.  
cm 36

**Euro 200 - 250**



108

## LANFRANCO BENVENUTI

POLTRONA VESCOVINA CON STRUTTURA IN LEGNO

Prod. Meccani, Italia, 1950 ca.  
cm 53x110x53  
Bibliografia  
Catalogo originale Meccani.

**Euro 1.400 - 1.500**

109

**MASSIMO MOROZZI**

TAVOLO MODULARE TANGRAM COMPOSTO DA QUATTRO  
ELEMENTI IN LEGNO LACCATO

Prod. Cassina, Italia, 1983

modulo: cm 60x72

Bibliografia

G. Gramigna-A. Biondi, Il design in Italia dell' arredamento  
domestico, Allemandi 2000, p. 334

*Euro 500 - 600*



110

**FRANCO ALBINI  
(ATTRIBUZIONE)**

COPPIA DI POLTRONE CON STRUTTURA IN LEGNO E  
RIVESTIMENTO IN TESSUTO

Selezionato per gli arredi di Casa C a Milano.  
Prod. Italia, 1950 ca.  
cm 78x90x90

**Euro 800 - 1.000**

113

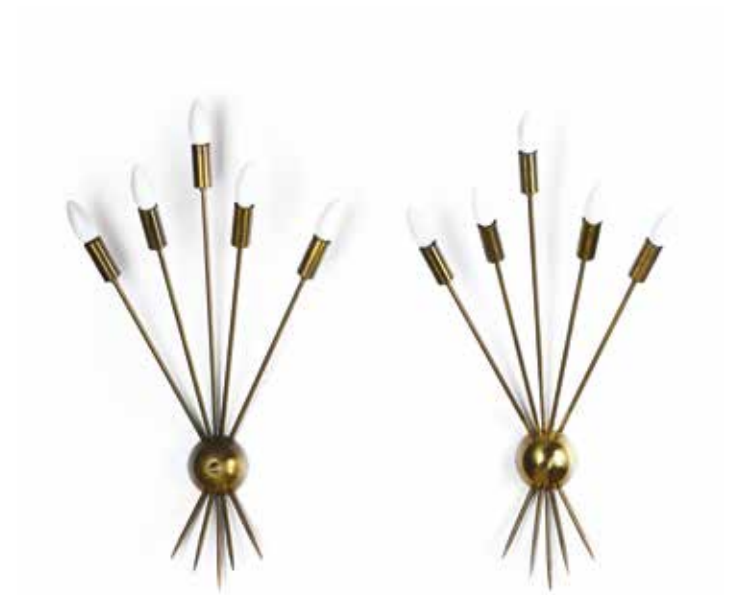
**SCIOLARI**

LAMPADA A SOSPENSIONE CON STRUTTURA IN  
OTTONE ED ELEMENTI DIFFUSORI IN VETRO

Prod. Sciolari, Italia, 1970 ca.  
cm 50x115

**Euro 400 - 500**





112  
**COPPIA DI APPLIQUES**  
STRUTTURA IN OTTONE

Prod. Italia, 1950 ca.  
cm 72x40

**Euro 600 - 800**

111  
**PAOLO BUFFA (ATTRIBUZIONE)**  
Specchiera in vetro con cornice in legno laccato

Prod. Italia, 1940 ca.  
cm 147x90

**Euro 300 - 400**

114

## AV MAZZEGA

LAMPADA CON STRUTTURA IN METALLO CROMATO E  
DIFFUSORE IN VETRO.

Prod. AV Mazzega, Italia, 1970 ca.  
cm 129

*Euro 600 - 800*

115

## DUE COMODINI

STRUTTURA IN LEGNO E PIANO IN MARMO

Prod. Italia, 1950 ca.  
cm 61x35x55

*Euro 600 - 800*



116

## PAOLO BUFFA

CONSOLE CON STRUTTURA IN LEGNO E  
CON PIANO IN ONICE

Prod. Italia, 1950 ca.  
cm 192x86x50

*Euro 500 - 600*





117

## **TAVOLO BASSO**

STRUTTURA IN LEGNO E PIANO IN VETRO

Prod. Italia, 1950 ca.  
cm 93x50x43

***Euro 400 - 500***



118

## UGO TREVISAN

SET COMPOSTO DA UN TAVOLO BASSO ED UNA SEDIA IN FERRO DORATO. PIANO IN VETRO E SEDUTA RIVESTITA IN TESSUTO

Prod. Italia, 1960 ca.

Sedia: cm 40x38x140; Tavolo basso: cm 109x41x42.

***Euro 300 - 400***



119

## MARCO ZANUSO

SALOTTO COMPOSTO DA UN DIVANO E UNA POLTRONA  
MOD. SQUARE CON STRUTTURA E SUPPORTI IN LEGNO  
E METALLO. RIVESTIMENTI IN TESSUTO

Prod. Artflex, Italia, 1950 ca.

Divano: cm 144x99x74; Poltrona: cm 90x90x75.

*Euro 500 - 600*





120

## **GUIDO ROSATI**

LAMPADA DA TAVOLO MOD. FATUA  
CON STRUTTURA IN CRISTALLO CURVATO E  
PARZIALMENTE SATINATO

Prod. Fontana Arte, Italia, 1972

cm 18x28

Bibliografia

G. Gramigna, Repertorio del design italiano 1950-2000, p.  
207, Allemandi, 2003.

***Euro 300 - 350***

122

## SET DI DUE PLAFONIERE PICCOLE E UNA GRANDE

STRUTTURA IN OTTONE E DIFFUSORE IN VETRO

Prod. Italia, 1960 ca.  
cm 27; cm 33,5

**Euro 300 - 400**



124

## TITO AGNOLI

LAMPADA DA TERRA MOD.387  
CON STRUTTURA IN MARMO

Prod. O-Luce, Italia, 1960 ca.

cm 190

Bibliografia

Abitare, supplemento alla rivista n°134-Aprile 1975, p.9

**Euro 350 - 500**

123

## OSCAR TORLASCO

LAMPADA DA TAVOLO CON STRUTTURA IN OTTONE  
NICHELATO E DIFFUSORE IN VETRO

Prod. Lumi, Italia, 1960 ca.

cm 40x33x30

**Euro 300 - 400**

121

## OSCAR TORLASCO

LAMPADA DA TAVOLO CON STRUTTURA IN OTTONE  
NICHELATO E DIFFUSORE IN VETRO

Prod. Lumi, Italia, 1970 ca.

cm 40x33x30

**Euro 300 - 400**



125

## FRANCO ALBINI

UNA LAMPADA DA PARETE CON STRUTTURA IN ACCIAIO  
E DIFFUSORE IN VETRO OPALINO

Prod. Sirrah, Italia, 1970 ca.  
cm 150x100

**Euro 400 - 500**



126

## GALLOTTI E RADICE

Lampada da tavolo con struttura in acciaio e vetro molato.  
Prod. Fontana Arte, Italia, 1970 ca.  
cm 55

**Euro 300 - 400**





128

## BRUNO GATTA

QUATTRO PLAFONIERE CON STRUTTURA IN METALLO  
LACCATO

Prod. Stilnovo, Italia, 1950 ca.  
cm 30x9

**Euro 450 - 500**

127

## TAVOLO CON BASE IN MARMO

STRUTTURA IN PLEXIGLASS E PIANO IN LEGNO LACCATO

Prod. Italia, 1960 ca.  
cm 124x75

**Euro 400 - 500**





129

## **DUE COMODINI**

STRUTTURA IN LEGNO E LEGNO EBANIZZATO. PUNTALI  
IN OTTONE E PIANI IN VETRO MARMORIZZATO

Prod. Italia, 1950 ca.  
cm 58x35x58

**Euro 300 - 400**



130

## GAETANO PESCE

LAMPADA MOD. SPAGHETTI CON STRUTTURA  
IN RESINE PLASTICHE

Edizione limitata di 10 esemplari.  
Prod. Fish Design, Italia 2002  
cm 36x64

**Euro 1.000 - 1.500**



131

## LAMPADA DA TAVOLO ORIENTABILE

STRUTTURA IN OTTONE CROMATO E OTTONE

Prod. Italia, 1960 ca.  
cm 30x42

**Euro 200 - 300**

132

## ESPERIA

LAMPADA DA TERRA CON STRUTTURA IN ACCIAIO E  
DIFFUSORE IN VETRO OPALINO

Prod. Esperia, Italia, 1970 ca.  
cm 190x40

*Euro 600 - 800*



133

## FERDINANDO LOFFREDO

LAMPADA DA TAVOLO CON STRUTTURA IN OTTONE E  
PLEXIGLASS. FIRMA ORIGINALE

Prod. Italia, 1970 ca.  
cm 96

*Euro 400 - 500*





134  
**BONACINA**

POLTRONA A SOSPENSIONE CON SOSTEGNO IN  
METALLO LACCATO E STRUTTURA IN GIUNCO

Prod. Bonacina, Italia, 1960 ca.  
cm 70x70x105

*Euro 300 - 400*



135

## LAMPADA A SOSPENSIONE

STRUTTURA IN LEGNO E OTTONE NICHELATO. DIFFUSORI  
IN VETRO OPALINO

Prod. Italia, 1950 ca.  
cm 125x100

**Euro 350 - 400**

136

## PAOLO BUFFA

COPIA DI POLTRONE CON STRUTTURA IN LEGNO E  
RIVESTIMENTO IN TESSUTO

Prod. Italia, 1950 ca.  
cm 73x74x90

**Euro 500 - 600**



137

## TAVOLO OCCASIONALE

STRUTTURA IN OTTONE LACCATO E PIANO IN VETRO  
COLORATO

Prod. Italia, 1950 ca.  
cm 33x68

***Euro 300 - 400***



138

## TAVOLO BASSO

STRUTTURA IN OTTONE E LEGNO. PIANO IN LEGNO  
SERIGRAFATO CON MOTIVI ZODIACALI

Prod. Italia, 1950 ca.  
cm 76x55x50

*Euro 400 - 500*



139  
**ACHILLE CASTIGLIONI**  
LAMPADA A SOSPENSIONE TARAXACUM 88 CON  
STRUTTURA IN ALLUMINIO

Prod. Flos, Italia, 1988  
cm 90x140

*Euro 600 - 800*



140  
**FONTANA ARTE**  
PORTA OMBRELLI CON STRUTTURA IN OTTONE E VETRO  
COLORATO

Prod. Fontana Arte, Italia, 1950 ca.  
cm 56x44x18

*Euro 600 - 800*





141

**LIBRERIA CON SEDUTA A  
RIBALTA**

STRUTTURA IN LEGNO E DETTAGLI IN METALLO

Prod. Italia, 1950 ca.  
cm 207x210x83

**Euro 750 - 850**





142

## LAMPADA A SOSPENSIONE

STRUTTURA IN METALLO LACCATO E DIFFUSORE IN VETRO OPALINO

Prod. Italia, 1960 ca.  
cm 30x100

**Euro 300 - 400**

143

## CARLO SCARPA

PLAFONIERA CON STRUTTURA METALLICA ED ELEMENTI DIFFUSORI IN VETRO DI MURANO DELLA SERIE POLIEDRI

Prod. Venini, Italia, 1960 ca.  
cm 50x22

**Euro 800 - 1.000**



144

## ANGELO LELII (ATTRIBUZIONE)

LAMPADA DA TERRA CON STRUTTURA IN OTTONE CON RIVESTIMENTI IN PELLE

Prod. Italia, 1950 ca.  
cm 70x178

*Euro 600 - 800*



145

## ANGELO LELII (ATTRIBUZIONE)

LAMPADA DA TERRA CON STRUTTURA IN OTTONE CON RIVESTIMENTI IN PELLE

Prod. Italia, 1950 ca.  
cm 70x178

*Euro 600 - 800*



146

## FRANCO ALBINI

LAMPADA A SOSPENSIONE CON STRUTTURA IN OTTONE

Prod. Sirrah, Italia, 1970 ca.  
cm 45x105

*Euro 500 - 600*



147

## BEPPE VIDA

TAVOLO MOD. AGARICO CON STRUTTURA IN ALLUMINIO  
TORNITO E PIANO IN LEGNO

Prod. Ny Form, Italia, 1960 ca.  
cm 130x75

Bibliografia

G. Gramigna, Repertorio del design italiano 1950-2000, p.  
81, Allemandi, 2003

*Euro 300 - 500*





148

## LAMPADA DA TERRA

STRUTTURA IN OTTONE E OTTONE LACCATO. BASE IN VETRO MOLATO DI FORTE SPESSORE

Prod. Italia, 1950 ca.  
cm 177

**Euro 350 - 500**

151

## ISA

TAVOLO BASSO CON STRUTTURA IN METALLO LACCATO E PIANO IN LEGNO

Etichetta originale.  
Prod. ISA, Italia, 1950 ca.  
cm 52x52x37

**Euro 300 - 400**

151A

## ISA

TAVOLO BASSO CON STRUTTURA IN METALLO LACCATO E PIANO IN LEGNO

Etichetta originale.  
Prod. ISA, Italia, 1950 ca.  
cm 52x52x37

**Euro 300 - 400**



149  
**SEGUSO**

COPPIA DI APPLIQUES IN VETRO CON STRUTTURA IN OTTONE ED ELEMENTI IN VETRO DI MURANO

Prod. Seguso, Italia, 1940 ca.  
cm 25

**Euro 800 - 1.000**

150  
**SEGUSO**

COPPIA DI APPLIQUES IN VETRO CON STRUTTURA IN OTTONE ED ELEMENTI IN VETRO DI MURANO

Prod. Seguso, Italia, 1940 ca.  
cm 25

**Euro 800 - 1.000**





152  
**LAMPADA DA TERRA**

STRUTTURA IN LEGNO E DIFFUSORE IN VETRO. DETTAGLI  
IN METALLO E OTTONE

Prod. Italia, 1940 ca.  
cm 175

**Euro 300 - 400**



153  
**DASSI**

TAVOLO BASSO CON STRUTTURA IN LEGNO E PIANO IN  
CRISTALLO MOLATO

Prod. Dassi, Italia, 1950 ca.  
cm 120x50x51

Bibliografia

I. de Guttry, M. P. Maino, Il mobile italiano degli anni '40 e '50,  
p. 145, f. 2, Laterza, 1992

**Euro 300 - 400**



154  
**LAMPADA DA TERRA**  
STRUTTURA IN METALLO CROMATO

Prod. Italia, 1970 ca.  
cm 200

**Euro 500 - 600**



155

## STILNOVO

LAMPADA DA SOSPENSIONE IN OTTONE LUCIDO E METALLO LACCATO. DIFFUSORI IN VETRO OPALINO

Prod. Stilnovo, Italia, 1950 ca.  
cm 51x114

**Euro 200 - 250**



156

## LAMPADA DA SOSPENSIONE

STRUTTURA IN METALLO LACCATO ED OTTONE LUCIDO E CON DIFFUSORI IN VETRO OPALINO

Prod. Italia, 1950 ca.  
cm 70x105

**Euro 200 - 400**



157

## VENINI

LAMPADA A SOSPENSIONE CON  
STRUTTURA IN METALLO ED ELEMENTI  
DIFFUSORI IN VETRO DI MURANO  
COLORATO

Prod. Venini, Italia, 1950 ca.  
cm 98x40

**Euro 800 - 1.000**



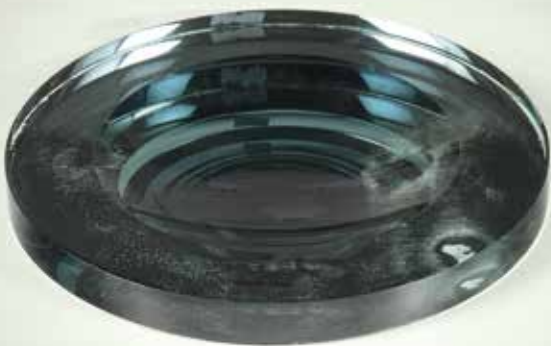
158

## POSACENERE

VETRO MOLATO

Prod. Italia, 1950 ca.  
cm 21

**Euro 400 - 500**





159

## VITTORIO VALABREGA

PANCHETTA IN LEGNO SCOLPITO E PATINATO

Prod. Valabrega, Italia, 1940 ca  
cm. 150x44x46

**Euro 300 - 500**

160

## TRE APPENDIABITI

STRUTTURA IN CERAMICA SMALTATA E METALLO

Prod. Italia, 1950 ca.  
cm 14x16

**Euro 200 - 400**



161  
**COPPIA DI LAMPADE DA  
TAVOLO IN VETRO**  
FINITURE IN METALLO CROMATO

Prod. Italia, 1960 ca.  
cm 20x26

**Euro 100 - 200**



162  
**ICO PARISI**  
PORTACARTE PALLADE MOD. 1702 CON STRUTTURA IN  
LEGNO E ACCIAIO

Prod. Stildomuselezione, Italia, 1959  
cm 27x31

R. Lietti, Ico Parisi. Design. Catalogo ragionato 1936-1960, p.  
592, Silvana Editoriale, 2017.

**Euro 400 - 500**

165

## VITTORIO VALABREGA

LAMPADA DA TERRA CON STELO IN ROVERE PATINATO,  
INSERTI IN CRISTALLO MOLATO E DIFFUSORE IN  
TESSUTO

Prod. Valabrega, Italia, 1940 Ca.  
cm 62x36x180

*Euro 300 - 500*

163

## GIUSTO TOSO

LAMPADA DA TERRA CON STRUTTURA IN METALLO E  
DIFFUSORE IN VETRO

Prod. Leucos, Italia, 1970 ca  
cm 158

*Euro 300 - 350*

164

## SET DI TRE TAVOLI BASSI OCCASIONALI

LEGNO

Prod. Italia, 1960 ca.  
cm 90x90x40

*Euro 500 - 600*





166

## MARIO CEROLI

SEDUTA MOD. SEDIA ALTA DELLA SERIE MOBILI  
NELLA VALLE IN LEGNO DI ABETE MASSELLO  
GREZZO

Timbro originale.

Prod. Poltronova, Italia, 1972

cm 60x190x50

Bibliografia

G. Gramigna, Repertorio 1950 - 1980, Mondadori,  
1985, pag. 363.

***Euro 700 - 800***



168

## UMBERTO RIVA

LAMPADA A SOSPENSIONE TELESCOPIO,  
REGOLABILE IN ALTEZZA IN METALLO SMALTATO E  
CROMATO

Prod. Bieffeplast, Italia, 1978 cm 47x180

Bibliografia

G. Gramigna, Repertorio

del design italiano 1950-2000, Allemandi, 2003.

**Euro 300 - 500**



167

## VITTORIO VALABREGA

MOBILE BAR IN LEGNO PATINATO, DECORAZIONI IN  
CRISTALLO MOLATO E SPECCHIATO

Prod. Valabrega, Italia, 1940 Ca.

cm. 148x152x53

**Euro 800 - 1.200**

169

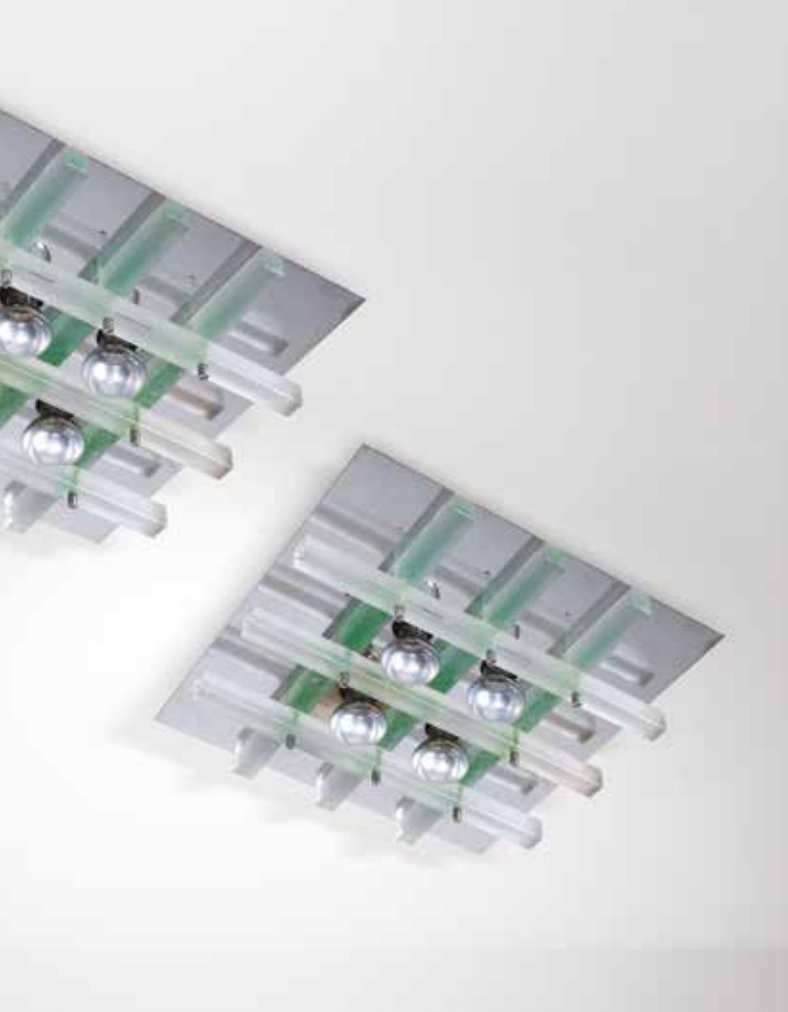
**VITTORIO VALABREGA**  
CONSOLLE A PARETE IN LEGNO PATINATO

Prod. Valabrega, Italia, 1940 Ca.  
cm. 128x98x48

***Euro 500 - 700***







170  
**COPPIA DI PLAFONIERE**  
STRUTTURA IN ACCIAIO E VETRO SMERIGLIATO

Prod. Italia, 1970 ca.  
cm. 45x15x45

**Euro 600 - 800**

171  
**MIM**  
MOBILE CONTENITORE AD ANTE SCORREVOLI IN LEGNO  
NOCE, INTERNO A DUE RIPIANI

Prod. MIM, Italia, 1950 ca.  
cm 95x45x95

**Euro 200 - 300**

172  
**MIM**  
MOBILE CONTENITORE AD ANTE SCORREVOLI IN LEGNO  
NOCE, INTERNO A DUE RIPIANI

Prod. MIM, Italia, 1950 ca.  
cm 95x45x95

**Euro 200 - 300**

173  
**MIM**  
MOBILE CONTENITORE AD ANTE SCORREVOLI IN LEGNO  
NOCE, INTERNO A DUE RIPIANI

Prod. MIM, Italia, 1950 ca.  
cm 95x45x95

**Euro 200 - 300**





174

## **DUE LAMPADE DA TAVOLO**

VETRO DI MURANO CON DIFFUSORE IN TESSUTO

Prod. Italia, 1960 ca.  
cm 43; cm 61.

**Euro 500 - 600**

175

## **VALERIA BORSANI E ALFREDO BONETTI**

DIVANO CON STRUTTURA IN LEGNO E RIVESTIMENTO IN TESSUTO.

Prod. Tecno, Italia, 1960 ca.  
cm 225x85x60

**Euro 400 - 500**



176

## **COPPIA DI APPLIQUES**

STRUTTRA IN FERRO BATTUTO E DIFFUSORE  
IN TESSUTO

Prod. Italia, 1950 ca.  
cm 41x50

**Euro 100 - 200**





177  
**COPPIA DI GRANDI LAMPADE  
DA PARETE**

STRUTTURA IN OTTONE E DIFFUSORI IN VETRO

Prod. Italia, 1950 ca.  
cm 68x25

**Euro 700 - 800**

178  
**TRE LAMPADE**

STRUTTURA IN VETRO

Prod. Italia, 1970 ca.  
cm 15x15x15

**Euro 100 - 200**



180

## **PORTARIVISTE**

STRUTTURA IN OTTONE E CRISTALLO CURVATO

Prod. Italia, 1950 ca.  
cm 43x39x29

**Euro 300 - 400**



179

## **NUCLEO-SORMANI**

LAMPADA DA TAVOLO CON STRUTTURA IN TRAVERTINO

Prod. Nucleo-Sormani, Italia, 1970 ca.  
cm 18x20x10

**Euro 100 - 200**





181  
**SEGUSO**

LAMPADA A SOSPENSIONE CON STRUTTURA IN  
METALLO E VETRO DI MURANO

Prod. Seguso, Italia, 1950 ca.  
cm 90x40

**Euro 500 - 600**

182  
**LAMPADA A SOSPENSIONE  
STRUTTURA IN OTTONE**

Prod. Italia, 1950 ca.  
cm 75x80

**Euro 400 - 600**

183

## SCRITTOIO

STRUTTURA IN LEGNO, PIANO IN VETRO E DETTAGLI IN METALLO

Prod. Italia, 1950 ca.  
cm 115x60x79

***Euro 600 - 800***





184  
**LAMPADA A SOSPENSIONE**  
STRUTTURA IN OTTONE E IN ALLUMINIO LACCATO

Prod. Italia, 1950 ca.  
cm 108x59

**Euro 500 - 600**

185  
**GABRIELLA CRESPI**  
TAZZINA DA TÈ DELLA SERIE GOCCE D'ORO IN BRONZO  
DORATO CREATO CON LA TECNICA DELLA CERA PERSA

Firma originale.  
Prod. Crespi, Italia, 1974  
cm 11x7x5

**Euro 300 - 400**





186

## WILLY RIZZO

MOBILE CONTENITORE IN LEGNO LAMINATO CON  
DETTAGLI IN OTTONE

Prototipo su misura per casa Willy Rizzo. Provenienza:  
collezione Elsa Martinelli e Willy Rizzo. Prod. Italia, 1966 cm  
70x35x88

**Euro 500 - 600**



187

## CARRELLO

STRUTTURA IN METALLO LACCATO E COMPENSATO  
CURVATO. DETTAGLI IN OTTONE

Prod. Italia, 1950 ca.  
cm 67x43x82

**Euro 50 - 100**



188  
**LAMPADA A SOSPENSIONE**  
STRUTTURA IN OTTONE E DIFFUSORE IN VETRO

Prod. Italia, 1970 ca.  
cm 40x70

*Euro 100 - 150*



189  
**SEGUSO**  
LAMPADA DA TAVOLO CON STRUTTURA IN VETRO DI  
MURANO E OTTONE. PARALUME IN TESSUTO E OTTONE

Prod. Seguso, Italia, 1940 ca.  
cm 72

*Euro 500 - 600*



190  
**CARLO SCARPA**

LAMPADA A SOSPENSIONE CON STRUTTURA IN METALLO ED ELEMENTI DIFFUSORI DELLA SERIE POLIEDRI IN VETRO DI MURANO

Prod. Venini, Italia, 1960 ca.  
cm 27x93

**Euro 400 - 500**

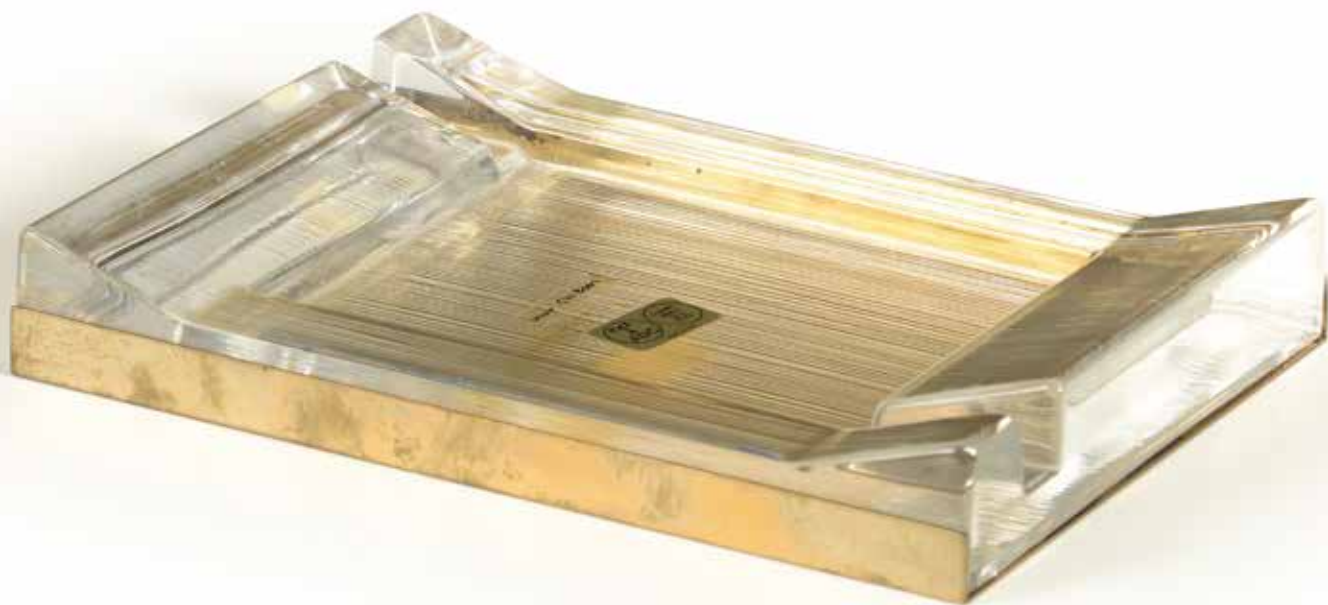
191  
**TAVOLO BASSO**

STRUTTURA IN LEGNO LACCATO E LEGNO

Prod. Italia, 1950 ca.  
cm 50x80x40

**Euro 250 - 350**





192  
**CINI BOERI**

PORTAOGGETTI CON STRUTTURA IN OTTONE E VETRO

Prod. Italia, 1970 ca.  
cm 13x18

**Euro 100 - 200**

193  
**MAX INGRAND**

COPPIA DI LAMPADE DA TAVOLO MOD. FONTANA CON  
STRUTTURA E DIFFUSORE IN VETRO SATINATO BIANCO.  
BASE IN METALLO LACCATO

Prod. Fontana Arte, Italia, 1954  
cm 34

**Euro 400 - 500**

194  
**CONSOLLE**

STRUTTURA IN OTTONE E PIANI IN VETRO

Prod. Italia, 1970 ca.  
cm 86x31x75

**Euro 500 - 600**

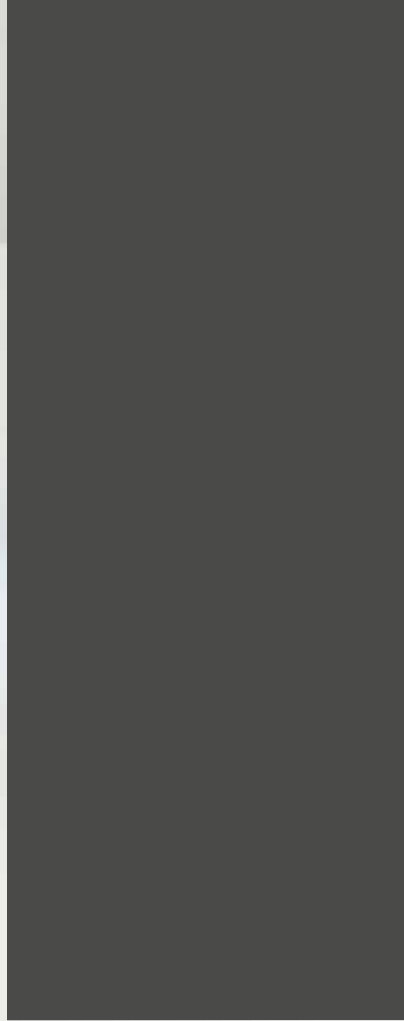




195  
**LUCIANO FRIGERIO**  
TAVOLO CON STRUTTURA IN LEGNO E PIANO IN VETRO

Prod. Frigerio di Desio, Italia, 1970 ca.  
cm 145x74

*Euro 400 - 500*



196

## MURANO

PLAFONIERA CON STRUTTURA IN OTTONE E DIFFUSORE  
IN VETRO DI MURANO

Prod. Italia, 1950 ca.  
cm 29

*Euro 300 - 400*



197

## ROMEO REGA

TAVOLO CON STRUTTURA IN OTTONE E OTTONE  
CROMATO. PIANO IN CRISTALLO MOLATO

Prod. Italia, 1970 ca.  
cm 116x72

*Euro 500 - 600*



198

## VIVAI DEL SUD

TAVOLO CON STRUTTURA IN CANNA D'INDIA E PIANO IN  
CRISTALLO MOLATO

Prod. Vivai del Sud, Italia, 1960 ca.  
cm 118x77

*Euro 600 - 800*



199

## LAMPADA DA TAVOLO

STRUTTURA IN OTTONE E BASE IN VETRO DI FORTE SPESSORE

Prod. Italia, 1950 ca.  
cm 40

**Euro 300 - 400**



200

## GUIDO ROSATI

DUE LAMPADE DA TAVOLO MOD. FATUA CON STRUTTURA IN VETRO E VETRO SABBBIATO

Prod. Fontana Arte, Italia, 1972  
cm 27

**Euro 400 - 500**



201

## SANTAMBROGIO DE BERTI

SPECCHIERA CON STRUTTURA IN LEGNO E DETTAGLI IN OTTONE

Prod. Santambrogio e De Berti, Italia, 1960 ca.  
cm 40x104

*Euro 400 - 500*



202

## LAMPADA A SOSPENSIONE

STRUTTURA IN OTTONE E OTTONE LACCATO. DIFFUSORI IN VETRO OPALINO

Prod. Italia, 1950 ca.  
cm 60x83

*Euro 300 - 400*

203

## MCGUIRE

DODICI SEDIE CON STRUTTURA IN BAMBOO LACCATO E  
SEDUTA IN TESSUTO

Prod. USA, 1970 ca.  
cm 54x54x80

*Euro 700 - 800*



205  
**SPECCHIERA**  
CORNICE IN VETRO MOLATO COLORATO

Prod. Italia, 1960 ca.  
cm 72

**Euro 100 - 200**



204  
**SET DI CINQUE APPLIQUES**  
OTTONE CON DIFFUSORE IN METALLO LACCATO

Prod. Italia, 1950 ca.  
cm 29x14; cm 23x15; cm 17x15; cm 16x13,5; cm 20

**Euro 600 - 800**



206  
**SVUOTATASCHE**  
CRISTALLO MOLATO

Prod. Italia, 1950 ca.  
cm 37x26x6

**Euro 300 - 400**





207  
**SABATINI**  
VASO IN METALLO ARGENTATO

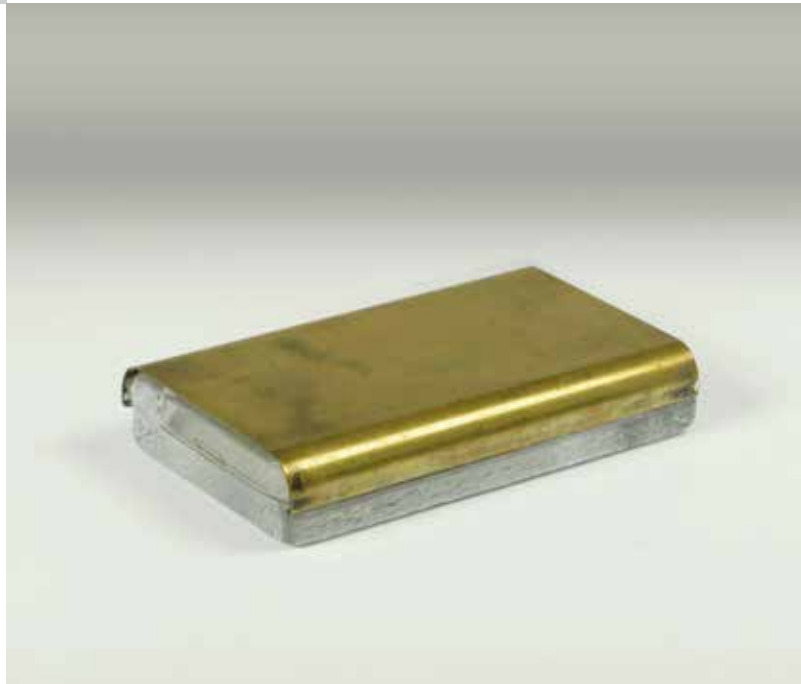
Prod. Sabatini, Italia, 19  
cm 36

**Euro 250 - 350**

208  
**JOE COLOMBO**  
SCATOLA CON STRUTTURA IN OTTONE E VETRO

Prod. Arnolfo di Cambio, Italia, 1968  
cm 20,5x12,5

**Euro 100 - 150**



209

**EUGENIO CARMİ**

SPECCHIERA IN VETRO SERIGRAFATO

Prod. Acerbis, Italia, 1970 ca.  
cm 90x90

**Euro 300 - 400**



210

**OLAF VON BOHR**

DUE APPENDIABILI IN LEGNO, CANNA D'INDIA E MALACCA

Prod. Bonacina, Italia, 1960 ca.  
cm 51x30; cm 100x50

**Euro 300 - 400**



211

**VITTORIO VALABREGA**

TAVOLINO IN LEGNO SCOLPITO E PATINATO CON PIANO  
IN CRISTALLO INCISO E ARGENTATO

Prod. Valabrega, Italia, 1940 Ca  
cm. 108x59x54

***Euro 300 - 500***



212

## CRISTAL ART

SPECCHIERA CON CORNICE IN VETRO COLORATO E LAVORATO A RAMAGES. MENSOLA IN VETRO MOLATO

Prod. Cristal Art, Italia, 1950 ca.  
cm 91x210x24

**Euro 500 - 600**



213

## COPPIA DI SEDIE

STRUTTURA IN LEGNO EBANIZZATO E SEDUTA IN TESSUTO

Prod. Italia, 1950 ca.  
cm 45x46x120

**Euro 150 - 200**





214

**FRANCIS SARTORI**

SPECCHIERA IN VETRO E VETRO COLORATO

Prod. Cristal Art, Italia, 1960 ca.  
cm 88

***Euro 300 - 400***





215  
**ALBERTO ISSEL**  
SCRITTOIO CON STRUTTURA IN LEGNO

Marchio originale.  
Prod. Italia, 1938  
cm 65x107x80

**Euro 700 - 800**

217  
**MOBILE BAR**  
STRUTTURA IN LEGNO. INTERNI IN VETRO.

Prod. Italia, 1950 ca.  
cm 72x40x126

**Euro 700 - 800**





216  
**TAVOLO BASSO**

STRUTTURA IN FERRO E PIANO IN MARMO

Prod. Italia, 1960 ca.  
cm 80x47

*Euro 300 - 400*





218

## WILLY RIZZO

MOBILE CONTENITORE IN LEGNO LAMINATO CON  
DETTAGLI IN ACCIAIO

Prototipo su misura per casa Willy Rizzo.

Provenienza: collezione Elsa Martinelli e Willy Rizzo.

Prod. Italia, 1966

cm 130x45x90

**Euro 500 - 600**



219  
**TAVOLO**  
STRUTTURA IN LEGNO

Prod. Italia, 1950 ca.  
cm 62x51

**Euro 700 - 800**



220  
**WILLY RIZZO**

COPPIA DI TAVOLI OCCASIONALI CON VANI  
PORTAOGGETTI. STRUTTURA IN LEGNO LAMINATO

Prototipi su misura per casa Willy Rizzo. Provenienza:  
collezione Elsa Martinelli e Willy Rizzo. Prod. Italia, 1966 cm  
60x40x48

**Euro 600 - 800**





221  
**WILLY RIZZO**  
MOBILE CONTENITORE IN LEGNO LAMINATO

Prototipo su misura per casa Willy Rizzo. Provenienza:  
collezione Elsa Martinelli e Willy Rizzo. Prod. Italia, 1966 cm  
180x45x50

*Euro 500 - 600*



222  
**CARLO SCARPA**  
PIATTO IN ARGENTO GR. 767.

Firma originale.  
Prod. Cleto Munari, Italia, 1970 ca  
cm 27,5x27,5

**Euro 300 - 400**

223  
**WILLY RIZZO**  
MOBILE BAR IN LEGNO LAMINATO CON ELEMENTO  
CONTENITORE IN ACCIAIO

Prototipo su misura per casa Willy Rizzo.  
Provenienza: collezione Elsa Martinelli e Willy Rizzo.  
Prod. Italia, 1966  
cm 90x45x75

**Euro 700 - 800**



226

## WILLY RIZZO

LIBRERIA CON MOBILE CONTENITORE AD ANTE E TRE MODULI COMPONIBILI. STRUTTURA IN LEGNO LAMINATO. DETTAGLI IN METALLO CROMATO

Provenienza: collezione Elsa Martinelli e Willy Rizzo. Prod. Italia, 1968 Base: cm 104x42x78; Modulo piccolo: cm 52x31x72; Modulo grande: 104x31x36.

*Euro 700 - 800*

224

## WILLY RIZZO

TAVOLO BASSO CON VANI PORTAOGGETTI. STRUTTURA IN LEGNO LAMINATO

Prototipo su misura per casa Willy Rizzo. Provenienza: collezione Elsa Martinelli e Willy Rizzo. Prod. Italia, 1966 cm 95x95x45

*Euro 400 - 500*

225

## WILLY RIZZO

TAVOLO BASSO CON STRUTTURA IN LEGNO LAMINATO

Prototipo su misura per casa Willy Rizzo. Provenienza: collezione Elsa Martinelli e Willy Rizzo. Prod. Italia, 1966 cm 100x100x45

*Euro 400 - 500*









227

## ANDREA BELLOSI

LAMPADA DA TAVOLO ARC-EN-CIEL CON BASE  
IN MARMO E STRUTTURA IN METALLO LACCATO.  
ELEMENTO DIFFUSORE IN VETRO

Prod. Studio Alchimia, Italia, 1980 ca.  
cm 28x25x20

**Euro 1.000 - 1.500**

228

## TAVOLO BASSO

STRUTTURA IN METALLO LACCATO E PIANO IN MARMO

Prod. Italia, 1950 ca.  
cm 82x50x41

**Euro 400 - 500**



229

## LIBRERIA GIREVOLE

LEGNO E LEGNO LACCATO

Prod. Italia, 1950 ca.  
cm 50x50x157

**Euro 500 - 600**





230

## FONTANA ARTE

PORTAOMBRELLI CON STRUTTURA IN OTTONE E  
PANNELLI IN VETRO COLORATO

Prod. Fontana Arte, Italia, 1960 ca.  
cm 25x17x57

**Euro 400 - 600**

231

## TAVOLO BASSO

STRUTTURA IN LEGNO E PUNTALI IN OTTONE

Prod. Italia, 1950 ca.  
cm 50x53

**Euro 300 - 400**

DESIGN





232

**ICO PARISI**

CARRELLO PORTAVIVANDE MOD. 57  
CON STRUTTURA IN LEGNO LACCATO, DETTAGLI IN  
OTTONE E PIANI IN VETRO

Prod. De Baggis, Italia, 1952  
cm 56x82x88

Bibliografia

R. Lietti, Ico Parisi. Design. Catalogo ragionato 1936-1960, p.  
492, Silvana Editoriale, 2017.

**Euro 400 - 600**



233

## **LAMPADA A SOSPENSIONE**

STRUTTURA IN OTTONE E METALLO LACCATO.  
DIFFUSORE IN PERSPEX

Prod. Italia, 1960 ca.  
cm 140x25x75

***Euro 800 - 1.000***

234

**PAOLO BUFFA (NELLO STILE DI)**

LETTO CON STRUTTURA IN LEGNO E PUNTALI IN OTTONE

Prod. Italia, 1940 ca.  
cm 189x232x97

***Euro 500 - 600***







235

## HARRY BERTOIA

PANCA CON STRUTTURA IN METALLO  
TUBOLARE E PIANO IN LEGNO LACCATO.  
ETICHETTA ORIGINALE

Prod. Pizzetti per Knoll International, USA, 1954  
cm 130x34x32

**Euro 400 - 500**

236

## FIARM

COPPIA DI APPENDIABITI CON  
STRUTTURA IN LEGNO COMPENSATO  
CURVATO E ABS

Etichetta originale.  
Prod. Fiarm, Italia, 1960 ca.  
cm 64x18x180

**Euro 350 - 500**

237

## ICO PARISI

CARRELLO PORTAVIVANDE CON STRUTTURA IN LEGNO  
LACCATO, DETTAGLI IN OTTONE E PIANI IN VETRO

Prod. De Baggis, Italia, 1950 ca.  
cm 77x45x74

**Euro 400 - 500**

238

## ICO PARISI

CARRELLO PORTAVIVANDE MOD. 58  
CON STRUTTURA IN LEGNO LACCATO, DETTAGLI IN  
OTTONE E PIANI IN VETRO

Prod. De Baggis, Italia, 1952  
cm 47x86x81

**Euro 400 - 500**





239

## **LUIGI MASSONI**

SET PORTATILE CON TOILETTA E POLTRONCINA  
ESTRAIBILE MOD. DILLY DALLY

Struttura in legno con rivestimenti in pelle.

Prod. Poltrona Frau, Italia, 1968

cm 65x74

Bibliografia

G. Gramigna, Repertorio del design italiano 1950-1980, p.  
270, Mondadori, 1985

***Euro 500 - 600***

240

## **DIVANO**

STRUTTURA IN METALLO TUBOLARE LACCATO E PUNTALI  
IN OTTONE. RIVESTIMENTI IN TESSUTO

Prod. Italia, 1950 ca.  
cm 220x36x72

***Euro 800 - 1.000***



241

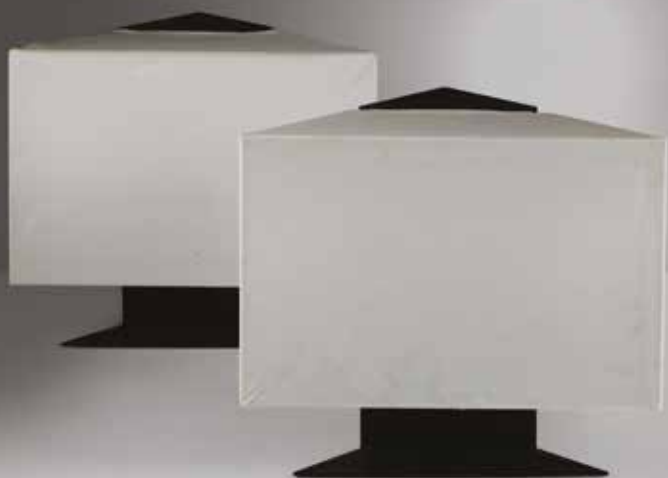
## **COPPIA DI POLTRONE**

STRUTTURA IN LEGNO E RIVESTIMENTI IN TESSUTO

Prod. Italia, 1950 ca.  
cm 73x82x81

***Euro 600 - 800***





242

## CINI BOERI

COPPIA DI LAMPADE DA TAVOLO CON STRUTTURA IN METALLO LACCATO. PARALUME IN TESSUTO

Prod. Artemide, Italia, 1978

cm 42x24x40

Bibliografia

G. Gramigna, Repertorio del Design Italiano 1950-2000 p. 257, Allemandi, 2011.

**Euro 300 - 400**

243

## GABRIELLA CRESPI

CONTENITORE CON STRUTTURA IN OTTONE

Firma incussa.

Prod. Crespi, Italia, 1970 ca.

cm 11,3

**Euro 100 - 150**





244

## FONTANA ARTE

Posacenere in cristallo molato di forte spessore.  
Prod. Fontana Arte, Italia, 1950 ca.  
cm 19x18x3

**Euro 300 - 400**



DESIGN

246  
**CONSOLLE**  
STRUTTURA IN LEGNO E PIANO IN  
MARMO

Prod. Italia, 1950 ca.  
cm 110x34x80

**Euro 700 - 800**



245  
**TAVOLO BASSO**  
STRUTTURA IN LEGNO

Prod. Italia, 1950 ca.  
cm 77x46

**Euro 500 - 600**

247

**LUIGI SCREMIN**

MOBILE CONTENITORE CON STRUTTURA IN LEGNO  
ISTORIATO E RIVESTIMENTI INTERNI IN TESSUTO

Prod. Italia, 1930 ca.

cm 65x39x62

Bibliografia

I. de Guttry, M. P. Maino, Il mobile italiano degli anni '40 e '50,  
p. 22, f. 23, Laterza, 1992.

*Euro 400 - 600*







248

**TONI ZUCCHERI**

APPLIQUE ORME IN VETRO DI MURANO  
OPALINO E STRUTTURA IN OTTONE

Prod. Venini, Italia, 1970 ca.  
cm 20x26

**Euro 300 - 400**



249

**BRUNO CHIARINI**

COPPIA DI APPLIQUES CON STRUTTURA  
IN OTTONE E DIFFUSORI IN VETRO  
OPALINO

Prod. Italia, 1950 ca.  
cm 50x12x9

**Euro 400 - 500**



250  
**URANO PALMA**  
TAVOLINO BASSO, STRUTTURA IN LEGNO

Prod. Italia, 1980 ca.  
cm 70x120x33

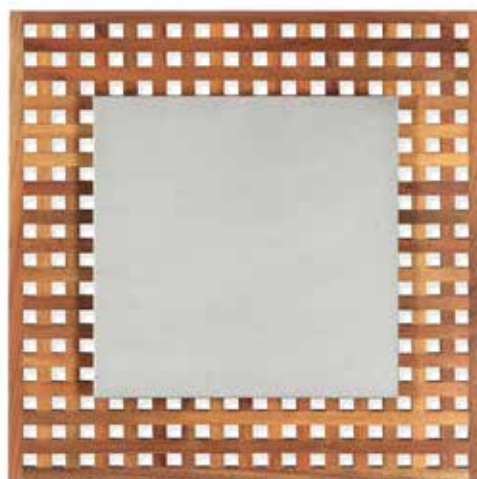
**Euro 600 - 800**



251  
**TAVOLO**  
STRUTTURA E PIANO IN LEGNO

Prod. Italia, 1950 ca.  
cm 110x75

**Euro 750 - 850**



252  
**SANT'AMBROGIO E DE BERTI**  
SPECCHIERA CON CORNICE IN LEGNO DI TEAK

Prod. Sant'Ambrogio e De Berti, Italia, 1960 ca.  
cm 66x66x4,5

**Euro 300 - 400**

254

## PIETRO CHIESA

COPPIA DI APPLIQUE MOD. 1537 CON STRUTTURA IN OTTONE E DOPPIO DIFFUSORE IN VETRO SATINATO

Prod. Fontana Arte, Italia, 1936  
cm 20x14x30

Bibliografia

F. Deboni, Fontana Arte, fig. 42, Allemandi 2012

**Euro 500 - 600**

254A

## PIETRO CHIESA

COPPIA DI APPLIQUE MOD. 1537 CON STRUTTURA IN OTTONE E DOPPIO DIFFUSORE IN VETRO SATINATO

Prod. Fontana Arte, Italia, 1936  
cm 20x14x30

Bibliografia

F. Deboni, Fontana Arte, fig. 42, Allemandi 2012

**Euro 500 - 600**



253

## PAOLO BUFFA

TAVOLO DA PRANZO CON STRUTTURA IN LEGNO E FINITURA GRISSINATA

Prod. Italia, 1950 ca.  
cm 84x84x73

**Euro 200 - 300**

255

**PAOLO TILCHE**

UN TAVOLO MODELLO AT13070R  
CON STRUTTURA IN METALLO E PIANO IN LEGNO

Prod. Arform, Italia, 1956  
cm 130x130x71

Bibliografia

G. Gramigna, Repertorio del design italiano 1950-2000, p.  
100, Allemandi, 2003.

*Euro 400 - 500*





256

## STILNOVO

LAMPADA A SOSPENSIONE MOD.  
1361 CON STRUTTURA IN METALLO  
LACCATO

Prod. Stilnovo, Italia, 1960 ca.  
cm 25

Bibliografia  
Interni - La Rivista dell'Arredamento,  
n°16-Aprile 1968, p.24

*Euro 400 - 500*

257

## COPPIA DI TAVOLINI

STRUTTURA IN OTTONE E PIANO IN VETRO  
MOLATO

Prod. Italia, 1950 ca.  
cm 35x54

*Euro 400 - 500*





258  
**DUE LAMPADE A SOSPENSIONE**

STRUTTURA IN METALLO ED ELEMENTI DIFFUSORI IN VETRO

Prod. Italia, 1950 ca.  
cm 110

*Euro 800 - 1.000*

258a  
**TAVOLO OCCASIONALE**

STRUTTURA IN OTTONE E PIANO IN VETRO

Prod. Italia, 1950 ca.  
cm 33x71

*Euro 200 - 300*



259  
**STILNOVO**

Coppia di appliques con struttura in  
ottone nichelato e diffusori in vetro  
stampato

Prod. Stilnovo, Italia, 1960 ca.  
cm 72

*Euro 800 - 1.000*

260  
**CANDELIERE**  
STRUTTURA IN OTTONE

Prod. Italia, 1960 ca.  
cm 40x6x12

*Euro 200 - 300*



261

## MAX INGRAND

LAMPADA MOD. 1853 IN VETRO BIANCO SATINATO,  
MONTATURA IN METALLO LACCATO

Prod. Fontana Arte, Italia, 1954

cm 47x80

Bibliografia

F. Deboni, Fontana Arte, Allemandi 2012, gura 351

*Euro 400 - 500*

262

## ALESSIO TASCA

CENTROTAVOLA IN CERAMICA

Prod. Italia, 1970 ca.

cm 48

*Euro 300 - 400*





263

## **COPPIA DI LAMPADE DA TAVOLO**

STRUTTURA IN METALLO CROMATO E  
VETRO OPALINO CIRCOLARE

Prod. Italia, 1970 ca.  
cm 56x35

*Euro 500 - 600*





264

**VENINI**

LAMPADARIO COMPOSTO DA FOGLIE IN VETRO  
LAVORATO A CALDO CON STRUTTURA METALLICA

Prod. Venini, Italia, 1960 ca.  
cm 90x40

***Euro 2.000 - 2.500***



266

## **VENINI**

COPPIA DI APPLIQUES CON STRUTTURA IN METALLO E  
DIFFUSORI IN VETRO DI MURANO

Prod. Venini, Italia, 1960 ca.  
cm 28x17x43

**Euro 800 - 1200**



265

## **DIVANO**

STRUTTURA IN LEGNO E RIVESTIMENTI IN TESSUTO

Prod. Italia, 1950 ca.  
cm 230x200x80

**Euro 800 - 1.000**



268

## **GAE AULENTI**

DODICI APPLIQUES IN METALLO CON  
DETTAGLI IN GOMMA

Prod. Stilnovo, Italia, 1970 ca.  
cm 19x17

**Euro 600 - 800**



267

## **TAVOLO BASSO**

STRUTTURA IN LEGNO E DETTAGLI IN  
OTTONE. PIANO IN VETRO

Prod. Italia, 1950 ca.  
cm 60x45

**Euro 300 - 400**



269

## LUCIANO FRIGERIO

LOTTO COMPOSTO DA TAVOLO BASSO  
E DIVANO DELLA SERIE USSARO CON  
STRUTTURA IN LEGNO E OTTONE. PIANO  
DEL TAVOLO IN VETRO COLORATO,  
PROD. FRIGERIO DI DESIO, ITALIA, 1966

cm 87x87x32

Dettagli del divano in cuoio, rivestimenti in  
tessuto, prod. Frigerio di Desio, Italia 1966  
cm 206x110x83

Bibliografia  
Domus 508, Marzo 1972.

**Euro 1.000 - 1.200**



270  
**FRANCO ALBINI**  
LAMPADA A SOSPENSIONE CON STRUTTURA IN OTTONE

Prod. Nemo, Italia, 1970 ca.  
cm 160

**Euro 800 - 1.000**



271

## **POLIARTE**

DUE LAMPADA A SOSPENSIONE CON STRUTTURA IN OTTONE E DIFFUSORI IN VETRO

Prod. Poliarte, Italia, 1970 ca.  
cm 120

***Euro 200 - 300***



272

## **SEGUSO**

LAMPADA A SOSPENSIONE CON STRUTTURA IN OTTONE LACCATO E DIFFUSORE IN VETRO A BOLLICINE

Prod. Seguso, Italia, 1950 ca.  
cm 100

***Euro 400 - 500***



273

## STILNOVO

LAMPADA A SOSPENSIONE CON STRUTTURA IN RAME E METALLO LACCATO

Prod. Stilnovo, Italia, 1960 ca.  
cm 85x30

**Euro 300 - 400**



274

## LAMPADA DA SOSPENSIONE

STRUTTURA IN METALLO E DIFFUSORI IN VETRO

Prod. Italia, 1970 ca.  
cm 70x15x15

**Euro 50 - 100**



275

## **DIVANO**

STRUTTURA IN LAGNO E RIVESTIMENTO IN TESSUTO

Prod. Italia, 1950 ca.  
cm 130x70x85

***Euro 400 - 500***



276  
**MOBILE BAR**  
STRUTTURA IN LEGNO E PIANO IN VETRO

Prod. Italia, 1950 ca.  
cm 105x45x141

**Euro 400 - 500**





277

## REGGIANI

LAMPADA CON STRUTTURA IN ALLUMINIO E DIFFUSORE  
IN PERSPEX

Prod. Reggiani, Italia, 1970 ca.  
cm 30x75

**Euro 400 - 500**

278

## TONI ZUCCHERI

LAMPADA DA TAVOLO MOD. NINFEA IN VETRO DI  
MURANO. PROD

VeArt, Italia, 1970 ca. cm 30

**Euro 300 - 400**





279

## **PAUL TUTTLE**

COPIA DI POLTRONE MODELLO ZETA IN METALLO  
CROMATO E LEGNO. RIVESTIMENTO IN PELLE.

Prod. Italia, 1970 ca.  
cm 67x90x73

***Euro 1.000 - 1.500***



280

**ALESSANDRO MENDINI**

LAMPADA DA TAVOLO CUBOSFERA IN VETRO STAMPATO

Prod. Fidenza Vetraria, Italia, 1968

cm 16x17x16

Bibliografia

Domus numero 467, ottobre 1968, p. 35; R. Rinaldi, Alessandro Mendini. Progetto Infelice, p. 49, Ricerche Design Editrice, 1983

**Euro 600 - 800**



281

**PIERRE CARDIN**

QUATTRO SEDIE CON STRUTTURA IN LEGNO E SEDUTA  
IN CUOIO. DETTAGLI IN OTTONE

Prod. Francia, 1970 ca.  
cm 47x47x78

***Euro 400 - 600***





282  
**COPPIA DI LAMPADE DA  
TAVOLO IN VETRO**  
DETTAGLI IN METALLO

Prod. Italia, 1950 ca.  
cm 25

***Euro 100 - 200***





283

## AURELIANO TOSO

PLAFONIERA CON STRUTTURA IN METALLO E DIFFUSORE  
IN VETRO

PROD. ITALIA, 1970 CA.  
CM 80X30X12; CM 58X30X12  
BIBLIOGRAFIA  
INTERNI, GENNAIO 1972

*Euro 300 - 400*







284

## **I3 INTERNATIONAL**

LAMPADA DA TAVOLO CON STRUTTURA IN VETRO  
ETICHETTA ORIGINALE

Prod. I3 International, Italia, 1960 ca.  
cm 30

*Euro 100 - 200*

285

## **DIVANO**

STRUTTURA IN LEGNO E RIVESTIMENTI IN TESSUTO

Prod. Italia, 1950 ca.  
cm 195x75x86

*Euro 400 - 600*







286

## **DUE SEDIE**

STRUTTURA IN LEGNO E SEDUTA IN CUIO

Prod. Italia, 1950 ca.  
cm 50x50x82

**Euro 200 - 400**

287

## **SPECCHIO**

PROFILO IN LEGNO

Prod. Italia, 1950 ca.  
cm

**Euro 300 - 400**

288

## **LUIGI CACCIA DOMINIONI**

SET DI SEI APPENDIABITI IN OTTONE

Prod. Italia, 1950 ca.  
cm 20x7,5x7

**Euro 600 - 800**



289

## ACHILLE CASTIGLIONI

LAMPADA DA TAVOLO MOD. NOCE CON STRUTTURA IN VETRO STAMPATO E ALLUMINIO LACCATO

Prod. Flos, Italia, 1972  
cm 38x25

**Euro 350 - 550**



290

## DINO GAVINA

SGABELLO OMAGGIO A ANDY WARHOL DELLA COLLEZIONE ULTRAMOBILE IN LATTA VERNICIATA. ETICHETTA ORIGINALE

Prod. Simon International, Italia, 1973  
cm 30x43

Bibliografia V. Vercelloni, The Adventure of Design: Gavina, p. 145, Rizzoli, 1989

**Euro 400 - 500**



291  
**SPECCHIERA**  
CORNICE IN PELLE

Prod. Italia, 1950 ca.  
cm 65x65x5

**Euro 500 - 600**



292  
**FONTANA ARTE**  
TAVOLO BASSO MOD. 2461  
CON STRUTTURA IN LEGNO E PIANO IN VETRO

Prod. Fontana Arte, Italia, 1960 ca.  
cm 42x94x33

**Euro 250 - 300**



293  
**CINQUE APPLIQUES**  
STRUTTURA IN OTTONE E DIFFUSORI IN VETRO OPALINO

Prod. Italia, 1950 ca.  
cm 24x12x36

**Euro 1.000 - 1.200**



294  
**PIA GUIDETTI CRIPPA**  
LAMPADA A SOSPENSIONE CON STRUTTURA IN OTTONE  
NICHELATO. ETICHETTA ORIGINALE

Prod. Lumi, Italia, 1970 ca.  
cm 60x95

**Euro 400 - 500**

295  
**STILNOVO**  
LAMPADA A SOSPENSIONE CON STRUTTURA IN OTTONE  
E OTTONE LACCATO. DIFFUSORI IN VETRO OPALINO

Prod. Stilnovo, Italia, 1950 ca.  
cm 80x60

**Euro 800 - 1.000**





296

**VENINI**

SPECCHIO CON CORNICE IN VETRO TRECCIA CON  
ELEMENTI IN OTTONE

Prod. Venini, Italia, 1939

cm 90

Bibliografia

F. Deboni, Venini Glass: Its history, artists and techniques, tav.  
44c, f. 68, Volume 1, Allemandi, 2007.

***Euro 3.000 - 4.000***







297

## LAMPADA A SOSPENSIONE

STRUTTURA IN METALLO ED ELEMENTI DIFFUSORI IN VETRO DI MURANO COLORATO

Prod. Italia, 1970 ca.  
cm 60x86

**Euro 700 - 800**



298

## EUGENIO GERLI

SEDIA MODELLO S-83 IN PALISSANDRO E ALLUMINIO MARCHIATA SUL FIANCO DELLA SEDUTA E SCRITTOIO PENSILE IN PALISSANDRO SISTEMA E22 CON CASSETTIERA

Prod. Tecno, Italia, 1962 cm Sedia: 53x50x78  
Bibliografia Domus 401, aprile 1963, p. 126; R. Aloï,  
L'Arredamento Moderno, settima serie, p. 85, Hoepli, 1964;  
G. Gramigna, Repertorio 1950-2000, p. 95, Allemandi, 2003;  
G. Gramigna, F. Irace, Osvaldo Borsani, Leonardo-De Luca  
Editori, 1992

**Euro 50 - 100**



299

### **LUIGI CACCIA DOMINIONI**

LAMPADA A SOSPENSIONE LC10 CON STRUTTURA IN ALLUMINIO E DIFFUSORE IN VETRO

Prod. Azucena, Italia, 1964  
cm 30x135

**Euro 150 - 200**

300

### **LUIGI CACCIA DOMINIONI**

LAMPADA A SOSPENSIONE LC10 CON STRUTTURA IN ALLUMINIO E DIFFUSORE IN VETRO

Prod. Azucena, Italia, 1964  
cm 30x135

**Euro 150 - 200**

301

### **LUIGI CACCIA DOMINIONI**

LAMPADA A SOSPENSIONE LC10 CON STRUTTURA IN ALLUMINIO E DIFFUSORE IN VETRO

Prod. Azucena, Italia, 1964  
cm 30x135

**Euro 150 - 200**

302  
**LUDOVICO DIAZ DE  
SANTILLANA**

LAMPADA DA SOSPENSIONE ANEMONI IN VETRO DI  
MURANO

Prod. Venini, Italia, 1970 ca.  
cm 75x35

**Euro 200 - 300**

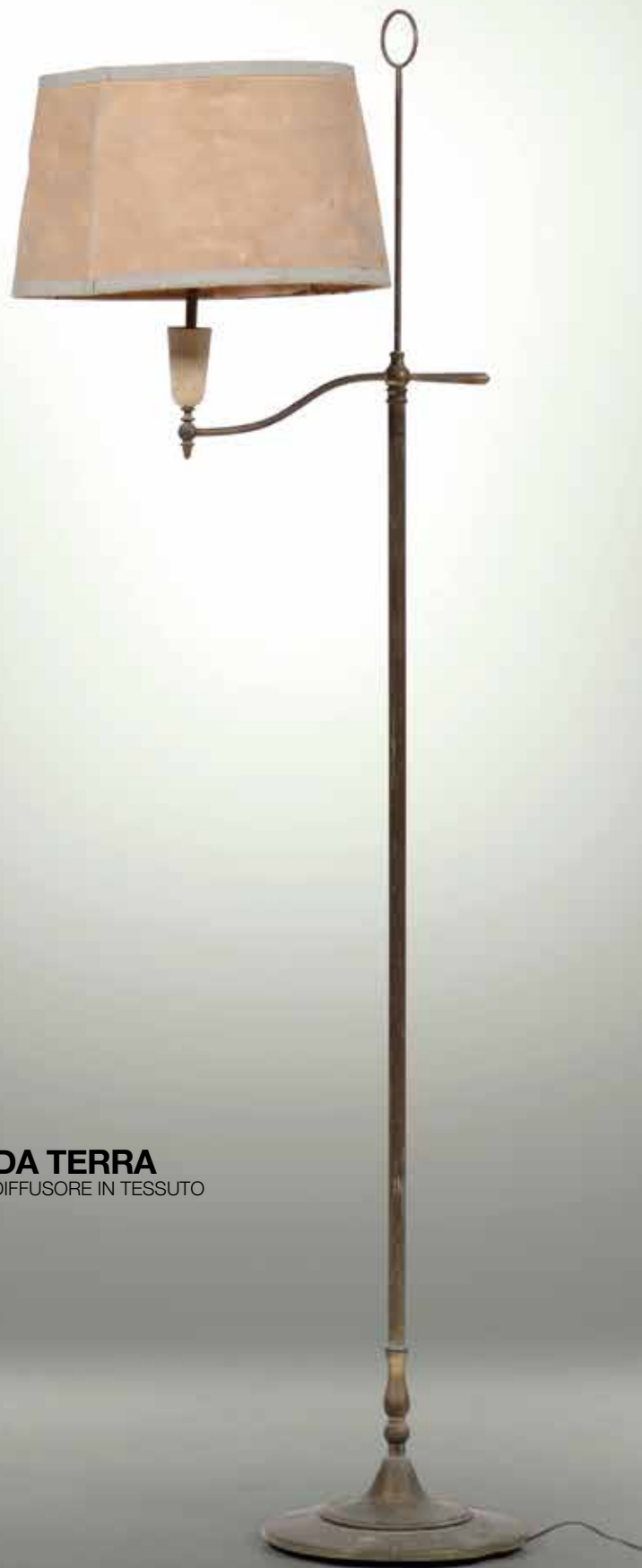


303  
**LAMPADA DA TERRA**

STRUTTURA IN METALLO E IN VETRO DI MURANO

Prod. Italia, 1940 ca.  
cm 188x40

**Euro 400 - 500**



304  
**DUE LAMPADE DA TERRA**  
STRUTTURA IN METALLO E DIFFUSORE IN TESSUTO

Prod. Italia, 1950 ca.  
cm 170

**Euro 500 - 600**



305

## ROMEO REGA

APPLIQUE CON STRUTTURA IN OTTONE E  
DIFFUSORI IN TESSUTO

Prod. Italia, 1970 ca.  
cm 50x17x78

*Euro 200 - 300*



306

**LEONARDO FERRARI E FRANCO  
MAZZUCHELLI**

LAMPADA DA TAVOLO CON STRUTTURA IN METALLO LACCATO  
E VETRO

Prod. Artemide, Italia, 1980 ca  
cm 40

*Euro 200 - 300*

307

## SCRITTOIO

STRUTTURA IN LEGNO, PIANO IN VETRO  
E DETTAGLI IN METALLO

Prod. Italia, 1950 ca.  
cm 115x60x79

*Euro 600 - 800*





308

**BOREK SIPEK**

POLTRONA MOD. PROSIM SEDNI CON STRUTTURA IN  
LEGNO E RIVESTIMENTI IN CUIOIO E TESSUTO

Prod. Driade, Italia, 1980 ca.  
cm 95x75x92

**Euro 500 - 600**



309  
**LAMPADA A SOSPENSIONE**  
STRUTTURA IN METALLO E VETRO COLORATO

Prod. Italia, 1950 ca.

**Euro 200 - 300**



310  
**DUE PLAFONIERE**  
STRUTTURA IN OTTONE E VETRO DI MURANO COLORATO

Prod. Italia, 1960 ca.  
cm 27x20

**Euro 150 - 200**



311  
**PORTAFIORI**  
METALLO LACCATO

Prod. Italia, 1950 ca.  
cm 106x30x80

***Euro 100 - 200***

312  
**PORTAFIORI**  
METALLO LACCATO

Prod. Italia, 1950 ca.  
cm 104x24x64

***Euro 100 - 200***

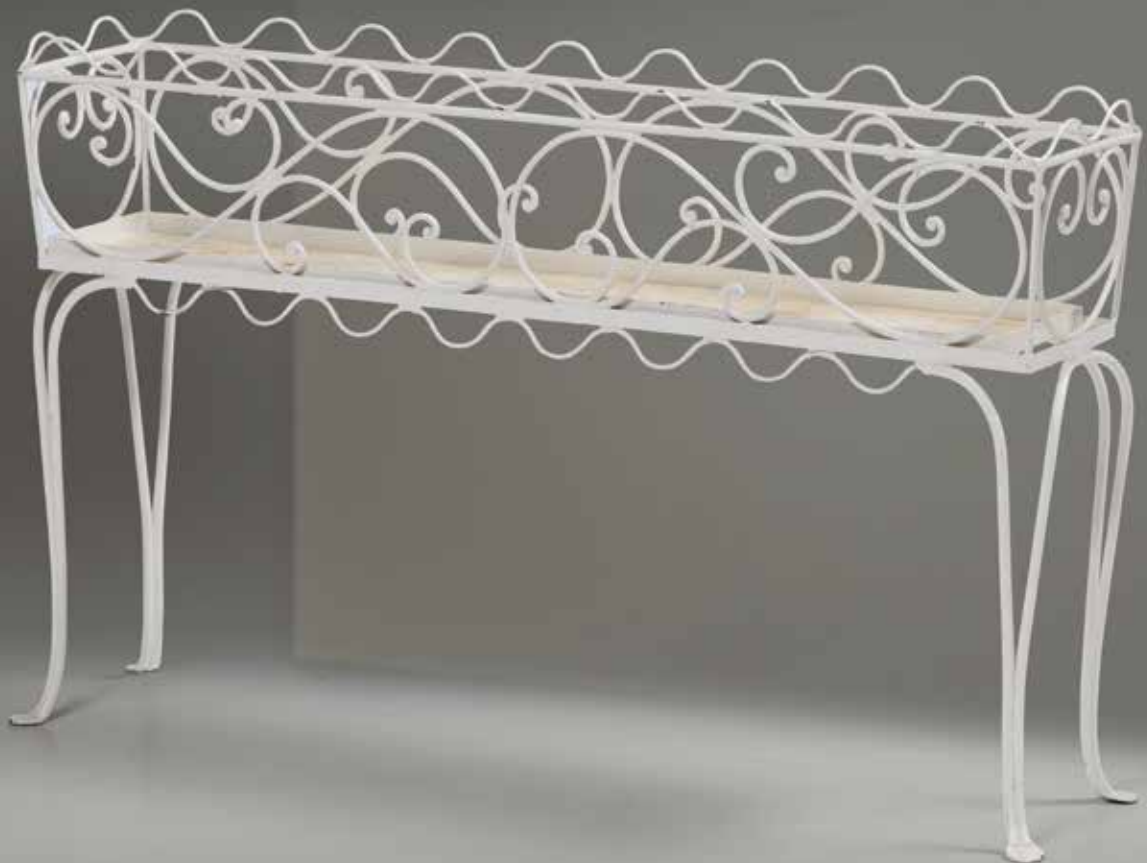
313

## **SPECCHIO**

VETRO COLORATO CON PROFILO IN OTTONE

Prod. Italia, 1950 ca.  
cm 50

***Euro 500 - 600***



314

**GUGLIELMO VERONESI**

DIVANO PERLA IN LEGNO CON RIVESTIMENTI IN TESSUTO

Prod. I.S.A., Italia, 1950 ca.  
cm 130x75x80

***Euro 800 - 1.000***





315

## **STILNOVO**

LAMPADA DA TAVOLO CON STRUTTURA IN OTTONE  
NICHELATO E METALLO LACCATO. DIFFUSORE IN  
PLEXIGLASS

Prod. Stilnovo, Italia, 1960 ca.  
cm 35

***Euro 400 - 500***

316  
**TAVOLO BASSO**  
STRUTTURA IN LEGNO

Prod. Italia, 1950 ca.  
cm 78x85x45

***Euro 100 - 200***





318  
**SPECCHIO DA TAVOLO**  
CORNICE IN OTTONE

Prod. Italia, 1950 ca.  
cm 30x24

**Euro 100 - 200**

317  
**SPECCHIERA**  
STRUTTURA IN LEGNO

Prod. Italia, 1950 ca.  
cm 131x56

**Euro 150 - 200**





320  
**COPPIA DI APPLIQUES**  
STRUTTURA IN METALLO E PLEXIGLASS

Prod. Italia, 1980 ca.  
cm 25x32x16

**Euro 100 - 150**

321  
**LAMPADA DA PARETE**  
STRUTTURA IN OTTONE ED ELEMENTI DIFFUSORI IN  
VETRO DI MURANO

Prod. Italia, 1950 ca.  
cm 40x15x32

**Euro 300 - 400**







322

## DE MAJO

COPPIA DI APPLIQUES STRUTTURA IN OTTONE E  
DIFFUSORE IN VETRO

Prod. De Majo, Italia 1970 ca.  
cm 14,5x30,5x9

**Euro 300 - 400**

322A

## LAMPADARIO

STRUTTURA IN OTTONE E DIFFUSORI IN ALLUMINIO  
LACCATO

Prod. Italia, 1950 ca.  
cm 75x100

**Euro 600 - 700**

323

## POSACENERE

CRISTALLO MOLATO

Prod. Italia, 1960 ca.  
cm 19

**Euro 80 - 100**



324  
**MAISON JEAN CHARLES**  
DUE VASI IN OTTONE E ACCIAIO

Firma incussa  
Prod. Maison Jean Charles, Francia, 1970 ca.  
cm 23,5x20; cm 20,5x17,5.

**Euro 300 - 400**

325  
**STILNOVO**  
SPECCHIO LUMINOSO CON CORNICE IN PALISSANDRO

Marchio originale.  
Prod. Stilnovo, Italia, 1960 ca.  
cm 65x58

**Euro 600 - 800**

326  
**FRANCO ALBINI**  
LAMPADA DA PARETE CON STRUTTURA IN METALLO E  
DIFFUSORE IN VETRO OPALINO

Prod. Sirrah, Italia, 1970 ca.  
cm 65

**Euro 300 - 500**





326A

**TITO AGNOLI**

LAMPADA DA TERRA MOD. 387 CON BASE IN  
TRAVERTINO E STRUTTURA IN OTTONE CROMATO

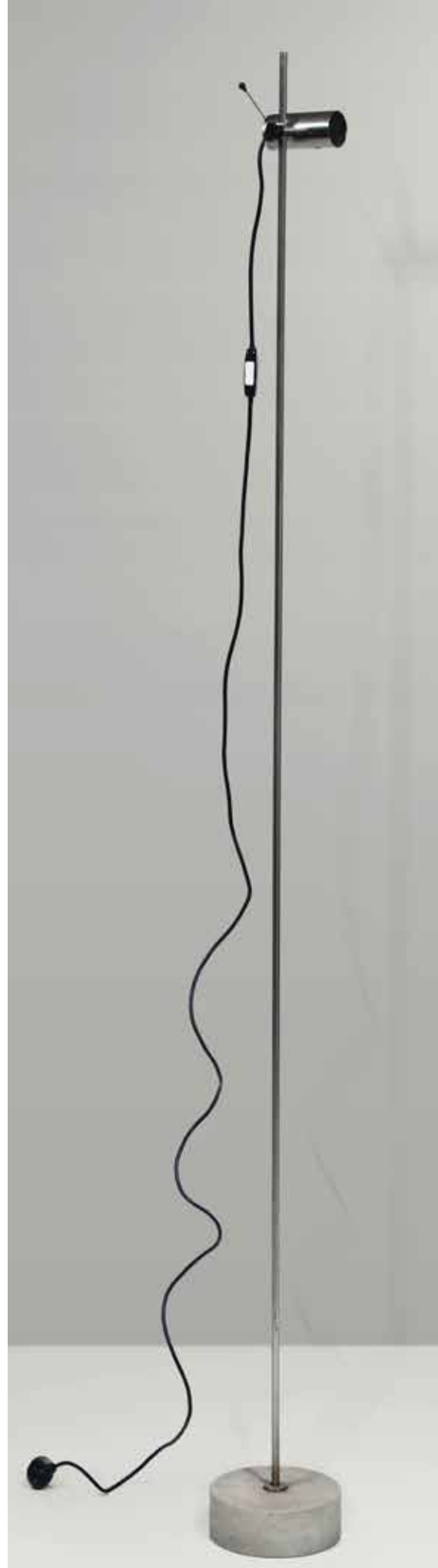
Prod. Oluce, Italia, 1954

cm 190

Bibliografia

Abitare, supplemento alla rivista n°134-Aprile 1975, p.9

***Euro 600 - 700***





327

## WILLY RIZZO

TAVOLO BASSO IN LEGNO LAMINATO CON ELEMENTO  
CONTENITORE CENTRALE ED ANGOLIERE IN ACCIAIO

Prod. Sabot, Italia, 1970 ca.  
cm 129x30x35

*Euro 350 - 400*

328

## COPPIA DI COMODINI

STRUTTURA IN LEGNO E PIANI IN VETRO

Prod. Italia, 1950 ca.  
cm 56x32x59

*Euro 300 - 400*





329

## LAMPADA A SOSPENSIONE

STRUTTURA IN OTTONE E OTTONE LACCATO

Prod. Italia, 1950 ca.  
cm 94x150

*Euro 600 - 800*



330  
**PAOLO BUFFA**  
CONSOLE CON STRUTTURA IN LEGNO E  
PIANO IN VETRO. PUNTALI E MANIGLIE IN  
OTTONE

Prod. Buffa, Italia, 1950 ca.  
cm 196x43x87

***Euro 1.000 - 1.500***

331  
**ROMEO REGA**  
TAVOLO CON STRUTTURA IN OTTONE E PIANI IN  
VETRO

Prod. Rega, Italia, 1970 ca.  
cm 130x77

***Euro 500 - 600***





332  
**APPLIQUE**  
STRUTTURA IN METALLO E DIFFUSORE IN VETRO  
SATINATO

Prod. Italia, 1970 ca.  
cm 50

***Euro 100 - 200***





333

### **DINO GAVINA**

SGABELLO OMAGGIO A ANDY WARHOL DELLA  
COLLEZIONE ULTRAMOBILE IN LATTA VERNICIATA.  
ETICHETTA ORIGINALE

Prod. Simon International, Italia, 1973

cm 30x43

Bibliografia V. Vercelloni, The Adventure of Design: Gavina, p.  
145, Rizzoli, 1989.

**Euro 400 - 500**

334

### **LAMPADA DA TAVOLO**

STRUTTURA IN BACHELITE

Prod. Italia, 1950 ca.

cm 22x16x35

**Euro 150 - 200**

DESIGN







335  
**COPPIA DI APPLIQUES**  
STRUTTURA IN VETRO

Prod. Italia, 1950 ca.  
cm 40x29x20

**Euro 150 - 200**

336  
**MAX INGRAND**  
MENSOLA A PARETE CON PIANO IN CRISTALLO MOLATO  
DI FORTE SPESSORE E SOSTEGNI IN OTTONE

Prod. Fontana arte, Italia, 1950 ca.  
cm 59x24

**Euro 600 - 800**



337

## LAMPADA DA PARETE

STRUTTURA IN OTTONE E DIFFUSORI IN METALLO  
LACCATO

Prod. Italia, 1950 ca.  
cm 35x25x30

*Euro 250 - 350*

338  
**GRANDE TAVOLO**  
MARMO DI CARRARA

Prod. Italia, 1970 ca.  
cm 179,5x124x73

***Euro 800 - 1.000***



339

## LAMPADA A SOSPENSIONE

STRUTTURA IN METALLO LACCATO E DIFFUSORE IN VETRO OPALINO

Prod. Italia, 1950 ca.  
cm 55x75

**Euro 500 - 600**



340

## COPPIA DI APPLIQUES

STRUTTURA IN OTTONE E OTTONE LACCATO. DIFFUSORE IN VETRO SATINATO

Proveniente da una villa privata a Fregene.  
Prod. Italia, 1950 ca.  
cm 30

**Euro 250 - 300**

341

## ANGELO MANGIAROTTI

TRE APPLIQUES MOD. PERGAMO CON STRUTTURA IN OTTONE E VETRO

Prod. Artemide, Italia, 1985  
cm 30x13x21 e cm 38x17x21

**Euro 150 - 180**



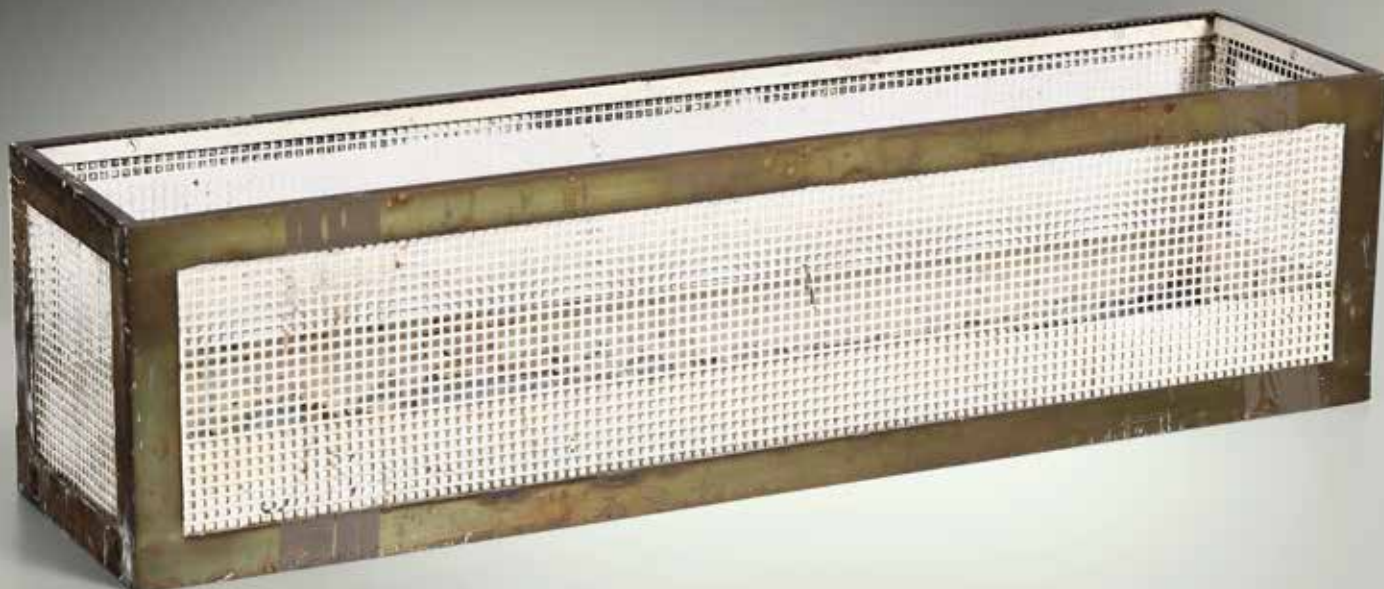
342

## FIORIERA

OTTONE E METALLO TRAFORATO

Prod. Italia, 1950 ca.  
cm 85x20x22

**Euro 200 - 300**



343

## GINO SARFATTI

APPLIQUE SNODABILE IN ALLUMINIO MOD. 31.  
DECALCOMANIA ORIGINALE

Prod. Arteluce, Italia, 1952

cm 10x20x15

Bibliografia

M. Romanelli, S. Severi, Gino Sarfatti opere scelte 1938-1973, Silvana Editore, 2012.

**Euro 600 - 800**



344

## CONSOLLE

STRUTTURA IN LEGNO E LEGNO EBANIZZATO. PUNTALI  
IN OTTONE E PIANO IN VETRO MARMORIZZATO

Prod. Italia, 1950 ca.  
cm 175x54x67

**Euro 500 - 600**



345

## TRE APPLIQUES

STRUTTURA IN METALLO LACCATO E OTTONE.  
DIFFUSORE IN VETRO

Prod. Italia, 1960 ca.  
cm 28x28,5x8

**Euro 600 - 800**



346

## **FORMANOVA**

TAVOLO BASSO CON STRUTTURA IN ACCIAIO  
SPAZZOLATO E PIANO IN LEGNO

Prod. Formanova, Italia, 1960 ca.  
cm 74x74x39

***Euro 200 - 300***

347

## **BRUNO MATHSSON**

TAVOLO BASSO CON STRUTTURA IN LEGNO

Prod. Svezia, 1970 ca.  
cm 210x40x35

***Euro 1.500 - 2.000***







348

## CARLO ERBA

SET DI CONSOLLE CON SPECCHIERA A MURO.  
STRUTTURA IN LEGNO E METALLO CON PIANO IN  
VETRO E DETTAGLI IN OTTONE. SPECCHIERA CON  
CORNICE IN LEGNO E METALLO

Prod. Italia, 1950 ca.  
cm 108x33x80; specchio cm 61x91

**Euro 500 - 600**





349

## CARLO SCARPA

DUE LAMPADRE A SOSPENSIONE CON STRUTTURA IN METALLO ED ELEMENTI DIFFUSORI IN VETRO DI MURANO DELLA SERIE POLIEDRI

Prod. Venini, Italia, 1950 ca.  
cm 30x40

**Euro 1.000 - 1.200**

350

## COPPIA DI CANDELABRI

OTTONE CON DETTAGLI IN VETRO MOLATO

Prod. Italia, 1960 ca.  
cm 18x37

**Euro 100 - 200**



351  
**LAMPADA A PARETE  
ORIENTABILE**  
STRUTTURA IN OTTONE E PARALUME IN TESSUTO

Prod. Italia, 1950 ca.  
cm 155x25x45

**Euro 500 - 600**



352  
**SOTTASS ASSOCIATI**

COPPIA DI FARETTI ARTOS CON STRUTTURA IN METALLO  
LACCATO

Prod. Zumtobel Staff, Italia, 1992

*Euro 500 - 600*

353  
**MURANO**

LAMPADA A SOSPENSIONE CON STRUTTURA IN OTTONE  
E VETRO TRECCIA. DIFFUSORI IN VETRO DI MURANO

Prod. Italia, 1950 ca.  
cm 83x45x90

*Euro 600 - 800*





354

## **PLAFONIERA**

STRUTTURA IN METALLO ED ELEMENTI DIFFUSORI IN  
VETRO DI MURANO

Prod. Italia, 1950 ca.  
cm 50x17

*Euro 200 - 300*



355  
**VENINI**

LAMPADA A SOSPENSIONE CON STRUTTURA IN METALLO ED ELEMENTI DIFFUSORI IN VETRO DI MURANO

Prod. Venini, Italia, 1950 ca.  
cm 130x38

*Euro 500 - 600*

356A  
**MAX INGRAND**

CENTROTAVOLA MOD. 2331 CON STRUTTURA IN VETRO COLORATO CURVATO E MOLATO. SOSTEGNO IN OTTONE

Prod. Fontana Arte, Italia, 1950 ca.  
cm 34

*Euro 600 - 700*

DESIGN





356

## **COPPIA DI APPLIQUES**

STRUTTURA IN OTTONE E DIFFUSORE IN VETRO DI MURANO

Prod. Italia, 1940 ca.  
cm 25

*Euro 300 - 400*



357

## **DE MAIO**

LAMPADA CON STRUTTURA IN METALLO E VETRO

Prod. De Maio, Italia, 1970 ca.  
cm 20x41

*Euro 100 - 200*



358  
**SOBORG MOEBELFABRIK**  
SCRITTOIO PENSILE IN LEGNO DI ACERO

Prod. Danimarca, 1950 ca.  
cm 30x78x70

***Euro 100 - 120***







359

## **MARIYO YAGI**

LAMPADA A SOSPENSIONE MOD. GARBO CON  
STRUTTURA IN METALLO LACCATO E FRANGE IN SETA

Prod. Sirrah, Giappone, 1976  
cm 25x25x250

***Euro 600 - 800***



360  
**ANGELO CRIPPA PER ANUA**  
BOZZETTO PER INTERNI DI TRANSATLANTICO

Gouache su carta.  
Italia, 1954  
cm 39x58

**Euro 700 - 800**

360A  
**ANGELO CRIPPA PER ANUA**  
BOZZETTO PER INTERNI DI TRANSATLANTICO

Gouache su carta.  
Italia, 1954  
cm 39,5x79,5

**€ 700 - 800**

360B  
**ANGELO CRIPPA PER ANUA**  
BOZZETTO PER INTERNI DI TRANSATLANTICO.

Gouache su carta.  
Italia, 1954  
cm 43x76,5

**€ 700 - 800**





361

**MARIYO YAGI**

LAMPADA A SOSPENSIONE MOD. GARBO CON STRUTTURA IN  
METALLO LACCATO CON CASCATA DI FRANGE IN SETA

Prod. Sirrah, Italia, 1976  
cm 112x12x250

***Euro 600 - 800***



362  
**DUE APPLIQUES**

STRUTTURA IN OTTONE E DIFFUSORE IN VETRO OPALINO

Prod. Italia, 1950 ca.  
cm 23x16

**Euro 300 - 400**



363  
**PLAFONIERA**

STRUTTURA IN METALLO LACCATO E DIFFUSORI IN VETRO

Prod. Italia, 1970 ca.  
cm 37,5x37,5x10

**Euro 50 - 100**



364  
**LAMPADA A SOSPENSIONE**  
STRUTTURA IN METALLO E VETRO DI MURANO

Prod. Venini, Italia, 1960 ca.  
cm 70x30

**Euro 1000 - 1500**



365  
**GIUSEPPE RAIMONDI**  
DUE MENSOLE MOD. 3146 CON STRUTTURA IN OTTONE  
E PIANO IN VETRO

Prod. Cristal Art, Italia, 1970 ca.  
cm 90x29x32

**Euro 400 - 500**

366

**VENINI**

LAMPADA A SOSPENSIONE  
CON STRUTTURA IN OTTONE  
ED ELEMENTI DIFFUSORI IN  
VETRO DI MURANO

Prod. Venini, Italia, 1950 ca.  
cm 49x120

*Euro 500 - 600*



367

## ANGELO LELII

LAMPADA A SOSPENSIONE CON STRUTTURA IN OTTONE  
E DIFFUSORI IN VETRO OPALINO

Prod. Arredoluce, Italia, 1950 ca.  
cm 51x93

**Euro 400 - 500**



368

## LUMEN

APPLIQUE CON STRUTTURA IN OTTONE E DIFFUSORI IN  
ALLUMINIO LACCATO

Prod. Lumen, Italia, 1950 ca.  
cm 39x30

**Euro 450 - 500**





369

## ANGELO BRAGALINI

SPECCHIERA CON STRUTTURA IN RAME SBALZATO E VETRO SPECCHIATO

Prod. Italia, 1950 ca.  
cm 78

**Euro 500 - 600**



369A

## ETTORE SOTTASS

TELEFONO MOD. ENORME CON STRUTTURA IN MATERIALE PLASTICO NERO E SILICONE ROSSO E GIALLO

Presente nella collezione del MOMA di New York.  
Prod. Brondi Telefonia, Italia, 1986

**Euro 220 - 250**



371

## ICO PARISI

APPENDIABITI REGOLO MOD. 1802 IN LEGNO  
EBANIZZATO ED ELEMENTI IN OTTONE NICHELATO  
OPACO

Prod. Stildomuselezione, Italia, 1959

cm 70x20

Bibliografia: R. Lietti, Ico Parisi. Design. Catalogo ragionato  
1936-1960, p. 602, Silvana Editoriale, 2017.

**Euro 350 - 450**



372

## COPPIA DI PORTAVALIGIE

STRUTTURA IN LEGNO E DETTAGLI IN OTTONE

Prod. Italia, 1950 ca.

cm 61x43x60

**Euro 1.000 - 1.200**



373  
**SPECCHIO CON DECORI  
SERIGRAFATI**

Prod. Italia, 1950 ca.  
cm 82x61

**Euro 200 - 300**



374  
**LAMPADA DA PARETE**  
STRUTTURA IN METALLO E DIFFUSORE IN  
VETRO

Prod. Italia, 1980 ca.  
cm 34x17x15

**Euro 50 - 100**



375

## **COPPIA DI POLTRONCINE**

STRUTTURA IN METALLO TUBOLARE E SEDUTA IN  
GIUNCO, VIMINI E MALACCA

Prod. Italia, 1950 ca.  
cm 73x75x78

**Euro 300 - 400**

376

## **STUDIO A.R.D.I.T.I.**

DUE LAMPADE DA TAVOLO MOD. PRISMA CON  
STRUTTURA IN METALLO E RIVESTIMENTI IN VETRO  
SPECCHIATO

Prod. Sormani, Italia, 1970 ca.  
cm 32

Bibliografia

F. Ferrari, N. Ferrari, Luce: lampade 1968-1973: il nuovo  
design italiano, tav. 42, Allemandi, 2003

***Euro 700 - 800***





377

## LORENZO BURCHIELLARO

SPECCHIERA CON CORNICE IN ALLUMINIO  
PRESSOFUSO.  
FIRMA ORIGINALE

Prod. Atelier Burchiellaro, Italia, 1960 ca.  
cm 50

**Euro 600 - 800**

DESIGN





378  
**GIANFRANCO FRATTINI**  
POLTRONA MODELLO 849  
IN LEGNO CON RIVESTIMENTI IN TESSUTO

Segnalazione al Compasso d'Oro  
nel 1956  
Prod. Cassina, Italia, 1956  
cm 82x73x70  
Bibliografia  
P. C. Santini, Gli anni del design italiano, ritratto di Cesare  
Cassina, pp. 109, 114, Electa, 1981; G. Gramigna,  
Repertorio del design italiano 1950-2000, p. 44, Allemandi,  
2003.

**Euro 550 - 650**

379  
**GIANFRANCO FRATTINI**  
LIBRERIA COMPONIBILE MOD. 540 IN LEGNO DI  
PALISSANDRO

Prod. Bernini, Italia, 1960 ca.  
cm 183x120x210  
Bibliografia  
G. Gramigna, Repertorio del design italiano  
1950-2000, p. 83, Allemandi, 2003

**Euro 2.100 - 3.000**



380

## BONACINA

SALOTTO DA ESTERNO COMPOSTO DA DUE POLTRONE  
E UN TAVOLO BASSO CON STRUTTURA IN GIUNCO E  
VIMINI LACCATI

Proveniente da una villa privata a Fregene.

Prod. Bonacina, Italia, 1950 ca.

Poltrone: cm 64x63x84; Tavolino: cm 70x40.

***Euro 400 - 500***







381  
**LAMPADA DA TAVOLO**  
STRUTTURA IN VETRO

Prod. Italia, 1970 ca.  
cm 16x15,5

***Euro 50 - 100***



382

## MELCHIORRE BEGA

SET DI SEDIA CON SCRITTOIO. SEDIA CON STRUTTURA IN LEGNO E RIVESTIMENTI IN TESSUTO. SCRITTOIO CON STRUTTURA IN LEGNO E PIANO IN VETRO. PUNTALI IN OTTONE

Disegno originale per una commissione privata a Fregene.

Dichiarazione di autenticità eredi Bega.

Prod. Vittorio Bega Arredamenti Bologna, Italia, 1956

Sedia: cm 37x15x13; Scrittoio: cm 100x50x76.

***Euro 550 - 650***

383  
**COPPIA DI LAMPADE**  
STRUTTURA IN METALLO CROMATO

Prod. Luci, Italia, 1970 ca.  
cm 35

*Euro 100 - 150*



384  
**TAVOLO**  
STRUTTURA IN LEGNO

Prod. italia, 1950 ca.  
cm 98x88x73

***Euro 500 - 600***



385

## GIUSEPPE OSTUNI

LAMPADA DA TERRA CON STRUTTURA IN OTTONE  
NICHELATO E DIFFUSORE IN PLEXIGLASS

Prod. Oluce, Italia, 1950 ca.  
cm 20x36x145

**Euro 750 - 800**





386  
**FRANCO ALBINI**  
LAMPADA A SOSPENSIONE CON STRUTTURA IN  
METALLO

Prod. Sirrah, Italia, 1970 ca.

**Euro 500 - 600**

387  
**VITTORIO VALABREGA**  
CONSOLLE A PARETE IN LEGNO PATINATO

Prod. Valabrega, Italia, 1940 Ca.  
cm. 110x98x48

**Euro 500 - 700**





388

## LAMPADARIO

STRUTTURA IN OTTONE E METALLO LACCATO

Prod. Italia, 1950 ca.  
cm 96x30x120

***Euro 400 - 500***



389

## LAMPADA DA TAVOLO

STRUTTURA IN VETRO COLORATO E VETRO OPALINO

Prod. Italia, 1970 ca.  
cm 25,5x21

**Euro 50 - 100**

390

## DUE LAMPADE DA TAVOLO

STRUTTURA IN METALLO CROMATO

Prod. Italia, 1970 ca.  
cm 21

**Euro 100 - 200**





391  
**LAMPADA DA TAVOLO**  
STRUTTURA IN VETRO DI MURANO LATTIMO E AMETISTA

Prod. Luci, Italia, 1970 ca.  
cm 53x43

**Euro 100 - 200**

392  
**MELCHIORRE BEGA**  
TAVOLO BASSO CON STRUTTURA IN LEGNO. PUNTALI IN OTTONE

Disegno originale per una commissione privata a Fregene.  
Dichiarazione di autenticità eredi Bega.  
Prod. Vittorio Bega Arredamenti Bologna, Italia, 1956  
cm 90x77

**Euro 700 - 800**





393

## CARLO SANTI

COPPIA DI POLTRONE CON STRUTTURA IN METALLO  
LACCATO E VIMINI LACCATI

Proveniente da una villa privata a Fregene.

Prod. Italia, 1950 ca.

cm 82x75x80

Bibliografia

(modello simile) Domus, giugno 1954

**Euro 400 - 500**



394

## GIUSEPPE OSTUNI

TRE LAMPADE DA MURO CON STRUTTURA IN METALLO E  
DIFFUSORI IN ALLUMINIO LACCATO

Proveniente da una villa privata a Fregene.

Prod. Oluce, Italia, 1950 ca.

cm 37x15x13, cm 19x12 e cm 16x15

**Euro 1.000 - 1.200**

395

## MELCHIORRE BEGA

COPPIA DI POLTRONCINE CON STRUTTURA IN LEGNO E  
RIVESTIMENTI IN TESSUTO

Disegno originale per una commissione privata a Fregene.

Dichiarazione di autenticità eredi Bega.

Prod. Vittorio Bega Arredamenti Bologna, Italia, 1956

cm 53x50x78

**Euro 700 - 800**





396

## **COPPIA DI POLTRONE**

STRUTTURA IN LEGNO E RIVESTIMENTI IN TESSUTO

Prod. Italia, 1950 ca.  
cm 60x57x80

***Euro 300 - 400***



397  
**CAMPO E GRAFFI**  
SPECCHIERA CON STRUTTURA IN LEGNO COMPENSATO CURVATO

Marchio originale. Prod. Home, Italia, 1950 ca.  
cm 45x123

**Euro 200 - 300**



398  
**ANNING SARIAN**  
COPPIA DI LAMPADE DA TAVOLO MOD. MICHELA  
CON STRUTTURA IN OTTONE E DIFFUSORE IN VETRO SOFFIATO

Prod. Adrasteia, Italia, 1960 ca.  
cm 21x25  
Bibliografia  
G. Gramigna, Repertorio del design italiano 1950-1980, p. 62, Mondadori, 1985.

**Euro 800 - 1.000**



399  
**CONSOLE**  
STRUTTURA IN LEGNO E PIANO IN VETRO. BASE IN MARMO E DETTAGLI IN OTTONE

Prod. Italia, 1950 ca.  
cm 130x80

**Euro 600 - 800**



400  
**LAMPADA A SOSPENSIONE**  
STRUTTURA IN OTTONE CON DIFFUSORE IN VETRO  
OPALINO

Prod. Italia, 1960 ca.  
cm 40x55

**Euro 400 - 500**



DESIGN



401

## MELCHIORRE BEGA

COPPIA DI POLTRONE CON STRUTTURA IN LEGNO E RIVESTIMENTO IN TESSUTO. PUNTALI IN OTTONE

Disegno originale per una commissione privata a Fregene.  
Dichiarazione di autenticità eredi Bega.  
Prod. Vittorio Bega Arredamenti Bologna, Italia, 1956  
cm 50x55x77

**Euro 700 - 800**

402

## DASSI

CREDENZA IN LEGNO CON PUNTALI E DETTAGLI IN OTTONE

Prod. Dassi, Italia, 1950 ca.  
cm 232x40x83

**Euro 450 - 550**



403

## LAMPADA A SOSPENSIONE

STRUTTURA IN METALLO ED ELEMENTI DIFFUSORI IN VETRO MOLATO

Prod. Italia, 1960 ca.  
cm 90x35

**Euro 80 - 100**



404

## SPECCHIERA

CORNICE IN VETRO COLORATO SPECCHIATO.  
DETTAGLI IN OTTONE

Prod. Italia, 1960 ca.  
cm 62,5x84

**Euro 300 - 400**





405

## LAMPADA A PLAFONE

STRUTTURA IN METALLO CROMATO. ELEMENTI  
DIFFUSORI IN VETRO DI MURANO COLORATO

Prod. Italia, 1970 ca.  
cm 120x55

**Euro 800 - 1.000**

# COMPRIARE E VENDERE ALL'ASTA

Qui di seguito si precisa il significato dei termini utilizzati nelle schede delle opere in catalogo:

**nome artista:** a nostro parere probabile opera dell'artista indicato;

**attribuito a ...:** è nostra opinione che possa essere opera dell'artista citato, in tutto o in parte;

**bottega di / scuola di ...:** a nostro parere è opera di mano sconosciuta della bottega dell'artista indicato, che può o meno essere stata eseguita sotto la direzione dello stesso o in anni successivi alla sua morte;

**cerchia di / ambito di ...:** a nostro avviso è un'opera di mano non identificata, non necessariamente allievo dell'artista citato;  
**seguace di / nei modi di ...:** a nostro parere opera di un autore che lavorava nello stile dell'artista;

**stile di / maniera di ...:** a nostro avviso è un'opera nello stile dell'artista indicato, ma eseguita in epoca successiva;

**da ...:** sembrerebbe una copia di un'opera conosciuta dell'artista indicato, ma di datazione imprecisata;

**datato:** si tratta, a nostro parere, di un'opera che appare realmente firmata e datata dall'artista che l'ha eseguita;

**firma e/o data iscritta:** sembra che questi dati siano stati aggiunti da mano o in epoca diversa da quella dell'artista indicato;

**secolo ...:** datazione con valore puramente orientativo, che può prevedere margini di approssimazione;

**in stile ...:** a nostro parere opera nello stile citato pur essendo stata eseguita in epoca successiva;

**restauri:** i beni venduti in asta, in quanto antichi o comunque usati, sono nella quasi totalità dei casi soggetti a restauri e integrazioni e/o sostituzioni. La dicitura verrà riportata solo nei casi in cui gli interventi vengono considerati dagli esperti della casa d'aste molto al di sopra della media e tali da compromettere almeno parzialmente l'integrità del lotto;

**difetti:** il lotto presenta visibili ed evidenti mancanze, rotture o usure

**elementi antichi:** gli oggetti in questione sono stati assemblati successivamente utilizzando elementi o materiali di epoche precedenti.

## COMPRIARE

Precede l'asta un'esposizione durante la quale l'acquirente potrà prendere visione dei lotti, constatarne l'autenticità e verificarne le condizioni di conservazione.

Il nostro personale di sala ed i nostri esperti saranno a Vostra disposizione per ogni chiarimento.

Chi fosse impossibilitato alla visione diretta delle opere può richiedere l'invio di foto digitali dei lotti a cui è interessato, accompagnati da una scheda che ne indichi dettagliatamente lo stato di conservazione. Tali informazioni riflettono comunque esclusivamente opinioni e nessun dipendente o collaboratore della Cambi può essere ritenuto responsabile di eventuali errori ed omissioni ivi contenute. Questo servizio è disponibile per i lotti con stima superiore ad € 1.000.

Le **descrizioni** riportate sul catalogo d'asta indicano l'epoca e la provenienza dei singoli oggetti e rappresentano l'opinione dei nostri esperti.

Le **stime** riportate sotto la scheda di ogni oggetto rappresentano la valutazione che i nostri esperti assegnano a ciascun lotto.

Il **prezzo** base d'asta è la cifra di partenza della gara ed è normalmente più basso della stima minima.

La **riserva** è la cifra minima concordata con il mandante e può essere inferiore, uguale o superiore alla stima riportata nel catalogo.

Le **battute** in sala progrediscono con rilanci dell'ordine del 10%, variabili comunque a discrezione del battitore.

Il **prezzo di aggiudicazione** è la cifra alla quale il lotto viene aggiudicato. A questa il compratore dovrà aggiungere i diritti d'asta del **25%** fino ad **€ 400.000**, e del **21%** su somme eccedenti tale importo, comprensivo dell'IVA come dalle normative vigenti.

Chi fosse interessato all'acquisto di uno o più lotti potrà partecipare all'asta in sala servendosi di un **numero personale** (valido per tutte le tornate di quest'asta) che gli verrà fornito dietro compilazione di una scheda di partecipazione con i dati personali e le eventuali referenze bancarie.

Chi fosse impossibilitato a partecipare in sala, registrandosi nell'Area My Cambi sul nostro portale [www.cambiaste.com](http://www.cambiaste.com), potrà usufruire del nostro servizio di **Asta Live**, partecipando in diretta tramite web oppure di usufruire del nostro servizio di offerte scritte, compilando l'apposito modulo.

La cifra che si indica è l'offerta massima, ciò significa che il lotto potrà essere aggiudicato all'offerente anche al di sotto di tale somma, ma che di fronte ad un'offerta superiore verrà aggiudicato ad altro concorrente.

Le offerte, scritte e telefoniche, per lotti con stima inferiore a 300 euro, sono accettate solamente in presenza di un'offerta scritta pari alla stima minima riportata a catalogo. Sarà una delle nostre telefoniste a mettersi in contatto con voi, anche in lingua straniera, per farvi partecipare in diretta telefonica all'asta per il lotto che vi interessa; la telefonata potrà essere registrata. Consigliamo comunque di indicare un'offerta massima anche quando si richiede collegamento telefonico, nel caso in cui fosse impossibile contattarvi al momento dell'asta.

Il servizio di offerte scritte, telefoniche e via web è fornito gratuitamente dalla Cambi ai suoi clienti ma non implica alcuna responsabilità per offerte inavvertitamente non eseguite o per eventuali errori relativi all'esecuzione delle stesse. Le offerte saranno ritenute valide soltanto se perverranno almeno 5 ore lavorative prima dell'asta.

## VENDERE

La Cambi Casa d'Aste è a disposizione per la **valutazione** gratuita di oggetti da inserire nelle future vendite. Una valutazione provvisoria può essere effettuata su fotografie corredate di tutte le informazioni riguardanti l'oggetto (dimensioni, firme, stato di conservazione) ed eventuale documentazione relativa in possesso degli interessati. Su appuntamento possono essere effettuate valutazioni a domicilio.

Prima dell'asta verrà concordato un prezzo di **riserva** che è la cifra minima sotto la quale il lotto non potrà essere venduto. Questa cifra è strettamente confidenziale, potrà essere inferiore, uguale o superiore alla stima riportata sul catalogo e sarà protetta dal battitore mediante appositi rilanci. Qualora il prezzo di riserva non fosse raggiunto il lotto risulterà invenduto. Sul prezzo di aggiudicazione la casa d'aste tratterrà una commissione del 15% (con un minimo di € 30) comprensivo dell'1% come rimborso assicurativo.

Al momento della **consegna** dei lotti alla casa d'aste verrà rilasciata una ricevuta di deposito con le descrizioni dei lotti e le riserve pattuite, successivamente verrà richiesta la firma del mandato di vendita ove vengono riportate le condizioni contrattuali, i prezzi di riserva, i numeri di lotto ed eventuali spese aggiuntive a carico del cliente.

**Prima dell'asta** il mandante riceverà una copia del catalogo in cui sono inclusi gli oggetti di sua proprietà.

**Dopo l'asta** ogni mandante riceverà un rendiconto in cui saranno elencati tutti i lotti di sua proprietà con le relative aggiudicazioni.

Per i lotti **invenduti** potrà essere concordata una riduzione del prezzo di riserva concedendo il tempo necessario all'effettuazione di ulteriori tentativi di vendita da espletarsi anche a mezzo di trattativa privata. In caso contrario dovranno essere ritirati a cura e spese del mandante entro trenta giorni dalla data della vendita. Dopo tale termine verranno applicate le spese di trasporto e custodia.

In nessun caso la Cambi sarà responsabile per la perdita o il danneggiamento dei lotti lasciati a giacere dai mandanti presso il magazzino della casa d'aste, qualora questi siano causati o derivanti da cambiamenti di umidità o temperatura, da normale usura o graduale deterioramento dipendenti da interventi di qualsiasi genere compiuti sul bene da terzi su incarico degli stessi mandanti, oppure da difetti occulti (inclusi i tarsi del legno)

## PAGAMENTI

Dopo trenta giorni lavorativi dalla data dell'asta, la Cambi liquiderà la cifra dovuta per la vendita per mezzo di assegno bancario da ritirare presso i nostri uffici o bonifico su c/c intestato al proprietario dei lotti, a condizione che l'acquirente abbia

onorato l'obbligazione assunta al momento dell'aggiudicazione, e che non vi siano stati reclami o contestazioni inerenti i beni aggiudicati. Al momento del pagamento verrà rilasciata una fattura in cui saranno indicate in dettaglio le aggiudicazioni, le commissioni e le altre eventuali spese. In ogni caso il saldo al mandante verrà effettuato dalla Cambi solo dopo aver ricevuto per intero il pagamento dall'acquirente. modalità di pagamento  
Il pagamento dei lotti aggiudicati deve essere effettuato entro dieci giorni dalla vendita tramite:

- contanti fino a 2999 euro
- assegno circolare intestato a:  
Cambi Casa d'Aste S.r.l.
- bonifico bancario presso: Banca Reg ionale Europea, via Ceccardi, Genova.  
IBAN: *IT60U03111040100000019420*  
BIC/SWIFT: *BLOPIT22*

## RITIRO

Il ritiro dei lotti acquistati deve essere effettuato entro le due settimane successive alla vendita. Trascorso tale termine la merce potrà essere trasferita a cura e rischio dell'acquirente presso il magazzino Cambi a Genova. In questo caso verranno addebitati costi di trasporto e magazzinaggio e la Cambi sarà esonerata da ogni responsabilità nei confronti dell'aggiudicatario in relazione alla custodia, all'eventuale deterioramento o deperimento degli oggetti.

Al momento del ritiro del lotto, l'acquirente dovrà fornire un documento d'identità. Qualora fosse incaricata del ritiro dei lotti già pagati una terza persona, occorre che quest'ultima sia munita di delega scritta rilasciata dall'acquirente e di una fotocopia del documento di identità di questo.

Il personale della Cambi potrà organizzare l'imballaggio ed il trasporto dei lotti a spese e rischio dell'aggiudicatario e su espressa richiesta di quest'ultimo, il quale dovrà manlevare la Cambi da ogni responsabilità in merito.

## PERIZIE

Gli esperti della Cambi sono disponibili ad eseguire perizie scritte per assicurazioni, divisioni ereditarie, vendite private o altri scopi, dietro pagamento di corrispettivo adeguato alla natura ed alla quantità di lavoro necessario.

Per informazioni ed appuntamenti rivolgersi agli uffici della casa d'aste presso il Castello Mackenzie, ai recapiti indicati sul presente catalogo.



# CONDIZIONI DI VENDITA

La Cambi Casa d'Aste S.r.l. sarà di seguito denominata "Cambi".

**1** Le vendite si effettuano al maggior offerente e si intendono per "contanti".

La Cambi agisce in qualità di mandataria con rappresentanza in nome proprio e per conto di ciascun venditore, ai sensi e per gli effetti dell'art. 1704 cod. civ.. La vendita deve considerarsi avvenuta tra il venditore e l'acquirente; ne consegue che la Cambi non assume nei confronti degli acquirenti o di terzi in genere altre responsabilità all'infuori di quelle derivanti dalla propria qualità di mandataria. Ogni responsabilità ex artt. 1476 ss. cod. civ. continua a gravare in capo ai venditori delle opere. Il colpo di martello del Direttore della vendita - banditore - determina la conclusione del contratto di vendita tra il venditore e l'acquirente.

**2** I lotti posti in vendita sono da considerarsi come beni usati forniti come pezzi d'antiquariato e come tali non qualificabili come "prodotto" secondo la definizione di cui all'art. 3 lett. e) del Codice del consumo (D.Lgs. 6.09.2005 n. 206).

**3** Precederà l'asta un'esposizione delle opere, durante la quale il Direttore della vendita o i suoi incaricati saranno a disposizione per ogni chiarimento; l'esposizione ha lo scopo di far esaminare l'autenticità, l'attribuzione, lo stato di conservazione, la provenienza, il tipo e la qualità degli oggetti e chiarire eventuali errori o inesattezze in cui si fosse incorsi nella compilazione del catalogo. Nell'impossibilità di prendere visione diretta degli oggetti è possibile richiedere condition report (tale servizio è garantito esclusivamente per i lotti con stima superiore a € 1.000).

L'interessato all'acquisto di un lotto si impegna, quindi, prima di partecipare all'asta, ad esaminarlo approfonditamente, eventualmente anche con la consulenza di un esperto o di un restauratore di sua fiducia, per accertarne tutte le suddette caratteristiche. Dopo l'aggiudicazione non sono ammesse contestazioni al riguardo e ne' la Cambi ne' il venditore potranno essere ritenuti responsabili per i vizi relativi alle informazioni concernenti gli oggetti in asta.

**4** I lotti posti in asta sono venduti nello stato in cui si trovano al momento dell'esposizione, con ogni relativo difetto ed imperfezione quali rotture, restauri, mancanze o sostituzioni. Tali caratteristiche, anche se non espressamente indicate sul catalogo, non possono essere considerate determinanti per contestazioni sulla vendita.

I beni di antiquariato per loro stessa natura possono essere stati oggetto di restauri o sottoposti a modifiche di vario genere, quale ad esempio la sovra-pittura: interventi di tale tipo non possono mai essere considerati vizi occulti o contraffazione di un lotto.

Per quanto riguarda i beni di natura elettrica o meccanica, questi non sono verificati prima della vendita e sono acquistati dall'acquirente a suo rischio e pericolo.

I movimenti degli orologi sono da considerarsi non revisionati.

**5** Le descrizioni o illustrazioni dei lotti contenute nei cataloghi, in brochures ed in qualsiasi altro materiale illustrativo, hanno carattere meramente indicativo e riflettono opinioni, pertanto possono essere oggetto di revisione prima che il lotto sia posto in vendita. La Cambi non potrà essere ritenuta responsabile di errori ed omissioni relative a tali descrizioni, ne' in ipotesi di contraffazione, in quanto non viene fornita alcuna garanzia implicita o esplicita relativamente ai lotti in asta. Inoltre, le illustrazioni degli oggetti presentati sui cataloghi o altro materiale illustrativo hanno esclusivamente la finalità di identificare il lotto e non possono essere considerate rappresentazioni precise dello stato di conservazione dell'oggetto.

**6** Per i dipinti antichi e del XIX secolo si certifica soltanto l'epoca in cui l'autore attribuito è vissuto e la scuola cui esso è appartenuto.

Le opere dei secoli XX e XXI (arte moderna e contemporanea) sono, solitamente, accompagnati da certificati di autenticità e altra documentazione espressamente citata nelle relative schede. Nessun diverso certificato, perizia od opinione, richiesti o presentati a vendita avvenuta, potrà essere fatto valere quale motivo di contestazione dell'autenticità di tali opere.

**7** Tutte le informazioni sui punzoni dei metalli, sulla caratura ed il peso dell'oro, dei diamanti e delle pietre di colore sono da considerarsi puramente indicative e approssimative e la Cambi non potrà essere ritenuta responsabile per eventuali errori contenuti nelle suddette informazioni e per le falsificazioni ad arte degli oggetti preziosi. La Cambi non garantisce i certificati eventualmente acclusi ai preziosi eseguiti da laboratori gemmologici indipendenti, anche se riferimenti ai risultati di

tali esami potranno essere citati a titolo informativo per gli acquirenti.

**8** Per quanto riguarda i libri, non si accettano contestazioni relative a danni alla legatura, macchie, fori di tarlo, carte o tavole rifilate e ogni altro difetto che non leda la completezza del testo e-o dell'apparato illustrativo; ne' per mancanza di indici di tavole, fogli bianchi, inserzioni, supplementi e appendici successivi alla pubblicazione dell'opera. In assenza della sigla O.C. si intende che l'opera non è stata collazionata e non ne è pertanto garantita la completezza.

**9** Ogni contestazione, da decidere innanzitutto in sede scientifica fra un consulente della Cambi ed un esperto di pari qualifica designato dal cliente, dovrà essere fatta valere in forma scritta a mezzo di raccomandata a/r entro quindici giorni dall'aggiudicazione. Decorso tale termine cessa ogni responsabilità della Società. Un reclamo riconosciuto valido porta al semplice rimborso della somma effettivamente pagata, a fronte della restituzione dell'opera, esclusa ogni altra pretesa. In caso di contestazioni fondate ed accertate dalla Cambi relativamente ad oggetti falsificati ad arte, purché l'acquirente sia in grado di riconsegnare il lotto libero da rivendicazioni o da ogni pretesa da parte di terzi ed il lotto sia nelle stesse condizioni in cui si trovava alla data della vendita, la Cambi potrà, a sua discrezione, annullare la vendita e rivelare all'aggiudicatario che lo richieda il nome del venditore, dandone preventiva comunicazione a quest'ultimo.

In parziale deroga di quanto sopra, la Cambi non effettuerà il rimborso all'acquirente qualora la descrizione del lotto nel catalogo fosse conforme all'opinione generalmente accettata da studiosi ed esperti alla data della vendita o indicasse come controversa l'autenticità o l'attribuzione del lotto, nonché se alla data della pubblicazione del lotto la contraffazione potesse essere accertata soltanto svolgendo analisi difficilmente praticabili, o il cui costo fosse irragionevole, o che avrebbero potuto danneggiare e comunque comportare una diminuzione di valore del lotto.

**10** Il Direttore della vendita può accettare commissioni di acquisto delle opere a prezzi determinati, su preciso mandato, nonché formulare offerte per conto terzi. Durante l'asta è possibile che vengano fatte offerte per telefono le quali sono accettate a insindacabile giudizio della Cambi e trasmesse al Direttore della vendita a rischio dell'offerente. Tali collegamenti telefonici potranno essere registrati.

**11** Gli oggetti sono aggiudicati dal Direttore della vendita; in caso di contestazione su di un'aggiudicazione, l'oggetto disputato viene rimesso all'incanto nella seduta stessa, sulla base dell'ultima offerta raccolta. Lo stesso può inoltre, a sua assoluta discrezione ed in qualsiasi momento dell'asta: ritirare un lotto, fare offerte consecutive o in risposta ad altre offerte nell'interesse del venditore fino al raggiungimento del prezzo di riserva, nonché adottare qualsiasi provvedimento che ritenga adatto alle circostanze, come abbinare o separare i lotti o eventualmente variare l'ordine della vendita.

**12** Prima dell'ingresso in sala i clienti che intendono concorrere all'aggiudicazione di qualsivoglia lotto, dovranno richiedere l'apposito "numero personale" che verrà consegnato dal personale della Cambi previa comunicazione da parte dell'interessato delle proprie generalità ed indirizzo, con esibizione e copia del documento di identità; potranno inoltre essere richieste allo stesso referenze bancarie od equivalenti garanzie per il pagamento del prezzo di aggiudicazione e dei diritti d'asta. Al momento dell'aggiudicazione, chi non avesse già provveduto, dovrà comunque comunicare alla Cambi le proprie generalità ed indirizzo.

La Cambi si riserva il diritto di negare a chiunque, a propria discrezione, l'ingresso nei propri locali e la partecipazione all'asta, nonché di rifiutare le offerte di acquirenti non conosciuti o non graditi, a meno che venga lasciato un deposito ad intera copertura del prezzo dei lotti desiderati o fornita altra adeguata garanzia.

In seguito a mancato o ritardato pagamento da parte di un acquirente, la Cambi potrà rifiutare qualsiasi offerta fatta dallo stesso o da suo rappresentante nel corso di successive aste.

**13** Al prezzo di aggiudicazione sono da aggiungere i diritti di asta pari al 25% fino ad € 400.000, ed al 21% su somme eccedenti tale importo, comprensivo dell'IVA prevista dalla normativa vigente. Qualunque ulteriore onere o tributo relativo all'acquisto sarà comunque a carico dell'aggiudicatario.

**14** L'acquirente dovrà versare un acconto all'atto dell'aggiudicazione e completare il pagamento, prima di ritirare

la merce, non oltre dieci giorni dalla fine della vendita. In caso di mancato pagamento, in tutto o in parte, dell'ammontare totale dovuto dall'aggiudicatario entro tale termine, la Cambi avrà diritto, a propria discrezione, di:

a) restituire il bene al mandante, esigendo a titolo di penale da parte del mancato acquirente il pagamento delle commissioni perdute;

b) agire in via giudiziale per ottenere l'esecuzione coattiva dell'obbligo d'acquisto;

c) vendere il lotto tramite trattativa privata o in aste successive per conto ed a spese dell'aggiudicatario, ai sensi dell'art. 1515 cod.civ., salvo in ogni caso il diritto al risarcimento dei danni.

Decorso il termine di cui sopra, la Cambi sarà comunque esonerata da ogni responsabilità nei confronti dell'aggiudicatario in relazione all'eventuale deterioramento o deperimento degli oggetti ed avrà diritto di farsi pagare per ogni singolo lotto i diritti di custodia oltre a eventuali rimborsi di spese per trasporto al magazzino, come da tariffario a disposizione dei richiedenti. Qualunque rischio per perdita o danni al bene aggiudicato si trasferirà all'acquirente dal momento dell'aggiudicazione. L'acquirente potrà ottenere la consegna dei beni acquistati solamente previa corresponsione alla Cambi del prezzo e di ogni altra commissione, costo o rimborso inerente.

**15** Per gli oggetti sottoposti alla notifica da parte dello Stato ai sensi del D.Lgs. 22.01.2004 n. 42 (c.d. Codice dei Beni Culturali) e ss.mm., gli acquirenti sono tenuti all'osservanza di tutte le disposizioni legislative vigenti in materia. L'aggiudicatario, in caso di esercizio del diritto di prelazione da parte dello Stato, non potrà pretendere dalla Cambi o dal venditore alcun rimborso di eventuali interessi sul prezzo e sulle commissioni d'asta già corrisposte.

L'esportazione di oggetti da parte degli acquirenti residenti o non residenti in Italia è regolata dalla suddetta normativa, nonché dalle leggi doganali, valutarie e tributarie in vigore. Pertanto, l'esportazione di oggetti la cui datazione risale ad oltre settant'anni è sempre subordinata alla licenza di libera circolazione rilasciata dalla competente Autorità. La Cambi non assume alcuna responsabilità nei confronti dell'acquirente in ordine ad eventuali restrizioni all'esportazione dei lotti aggiudicati, ne' in ordine ad eventuali licenze o attestati che lo stesso debba ottenere in base alla legislazione italiana.

**16** Per ogni lotto contenente materiali appartenenti a specie protette come, ad esempio, corallo, avorio, tartaruga, coccodrillo, ossi di balena, corni di rinoceronte, etc., è necessaria una licenza di esportazione CITES rilasciata dal Ministero dell'Ambiente e della Tutela del Territorio. Si invitano i potenziali acquirenti ad informarsi presso il Paese di destinazione sulle leggi che regolano tali importazioni.

**17** Il diritto di seguito verrà posto a carico del venditore ai sensi dell'art. 152 della L. 22.04.1941 n. 633, come sostituito dall'art. 10 del D.Lgs. 13.02.2006 n. 118.

**18** I valori di stima indicati nel catalogo sono espressi in euro e costituiscono una mera indicazione. Tali valori possono essere uguali, superiori o inferiori ai prezzi di riserva dei lotti concordati con i mandanti.

**19** Le presenti Condizioni di Vendita, regolate dalla legge italiana, sono accettate tacitamente da tutti i soggetti partecipanti alla procedura di vendita all'asta e restano a disposizione di chiunque ne faccia richiesta. Per qualsiasi controversia relativa all'attività di vendita all'asta presso la Cambi è stabilita la competenza esclusiva del foro di Genova.

**20** Ai sensi dell'art. 13 del regolamento UE 679/2016 (GDPR), la Cambi, nella sua qualità di titolare del trattamento, informa che i dati forniti verranno utilizzati, con mezzi cartacei ed elettronici, per poter dare piena ed integrale esecuzione ai contratti di compravendita stipulati dalla stessa società, nonché per il perseguimento di ogni altro servizio inerente l'oggetto sociale della Cambi Srl. Per dare esecuzione a contratti il conferimento dei dati è obbligatorio mentre per altre finalità è facoltativo e sarà richiesto con opportune modalità.

Per prendere visione dell'informativa estesa si faccia riferimento alla privacy policy sul sito web [www.cambiaste.com](http://www.cambiaste.com). La registrazione alle aste consente alla Cambi di inviare i cataloghi delle aste successive ed altro materiale informativo relativo all'attività della stessa.

**21** Qualsiasi comunicazione inerente alla vendita dovrà essere effettuata mediante lettera raccomandata A.R. indirizzata alla:

**Cambi Casa d'Aste  
Castello Mackenzie - Mura di S. Bartolomeo 16  
16122 Genova**

# CONDITIONS OF SALE

Cambi Casa d'Aste S.r.l. will be, hereinafter, referred to as "Cambi".

**1** Sales will be awarded to the highest bidder and it is understood to be in "cash".

Cambi acts as an agent on an exclusive basis in its name but on behalf of each seller, according to article 1704 of the Italian Civil Code. Sales shall be deemed concluded directly between the seller and the buyer; it follows that Cambi does not take any responsibility towards the buyer or other people, except for those concerning its agent activity. All responsibilities pursuant to the former articles 1476 and following of the Italian Civil Code continue to rest on the owners of each item.

The Auctioneer's hammer stroke defines the conclusion of the sales contract between the seller and the buyer.

**2** The goods on sale are considered as second-hand goods, put up for sale as antiques. As a consequence, the definition given to the goods under clause 3 letter "e" of Italian Consumer's Code (D. Lgs. 6.09.2005, n. 206) does not apply to them.

**3** Before the beginning of the auction, an exposition of the items will take place, during which the Auctioneer and his representatives will be available for any clarifications. The purpose of this exposition is to allow a thorough evaluation of authenticity, attribution, condition, provenance, origin, date, age, type and quality of the lots to be auctioned and to clarify any possible typographical error or inaccuracy in the catalogue. If unable to take direct vision of the objects is possible to request condition reports (this service is only guaranteed for lots with estimate more than € 1.000).

The person interested in buying something, commits himself, before taking part to the action, to analyze it in depth, even with the help of his own expert or restorer, to be sure of all the above mentioned characteristics.

No claim will be accepted by Cambi after the sale, nor Cambi nor the seller will be held responsible for any defect concerning the information of the objects for sale.

**4** The objects of the auction are sold in the conditions in which they are during the exposition, with all the possible defects and imperfections such as any cracks, restorations, omissions or substitutions. These characteristics, even if not expressly stated in the catalog, can not be considered determinants for disputes on the sale.

Antiques, for their own nature, can have been restored or modified (for example over-painting); these interventions cannot be considered in any case hidden defects or fakes.

As for mechanical or electrical goods, these are not verified before the selling and the purchaser buys them at his own risk. The movements of the clocks are to be considered as non verified.

**5** The descriptions or illustrations of the goods included in the catalogues, leaflets and any other illustrative material, have a mere indicative character and reflect opinions, so they can be revised before the object is sold.

Cambi cannot be held responsible for mistakes or omissions concerning these descriptions nor in the case of hypothetical fakes as there is no implicit or explicit guarantee concerning the objects for sale.

Moreover, the illustrations of the objects in the catalogues or other illustrative material have the sole aim of identifying the object and cannot be considered as precise representations of the state of preservation of the object.

**6** For ancient and 19th century paintings, Cambi guarantees only the period and the school in which the attributed artist lived and worked.

Modern and Contemporary Art works are usually accompanied by certificates of authenticity and other documents indicated in the appropriate catalogue entries. No other certificate, appraisal or opinion requested or presented after the sale will be considered as valid grounds for objections regarding the authenticity of any works.

**7** All information regarding hall-marks of metals, carats and weight of gold, diamonds and precious colored gems have to be considered purely indicative and approximate and Cambi cannot be held responsible for possible mistakes in those information nor for the falsification of precious items. Cambi does not guarantee certificates possibly annexed to precious items carried out by independent gemological laboratories, even if references to the results of these tests may be cited as information for possible buyers.

**8** As for books auctions, the buyer is not be entitled to dispute any damage to bindings, foxing, wormholes, trimmed pages or plates or any other defect not affecting the integrity of the

text and/or the illustrations, nor can he dispute missing indices of plates, blank pages, insertions, supplements and additions subsequent to the date of publication of the work.

The abbreviation O.N.C. indicates that the work has not been collated and, therefore, its completeness is not guaranteed.

**9** Any dispute regarding the hammered objects will be decided upon between experts of Cambi and a qualified expert appointed by the party involved and must be submitted by registered return mail within fifteen days of the stroke and Cambi will decline any responsibility after this period.

A complaint that is deemed legitimate will lead simply to a refund of the amount paid, only upon the return of the item, excluding any other pretence and or expectation.

If, within three months from the discovery of the defect but no later than five years from the date of the sale, the buyer has notified Cambi in writing that he has grounds for believing that the lot concerned is a fake, and only if the buyer is able to return such item free from third party rights and provided that it is in the same conditions as it was at the time of the sale, Cambi shall be entitled, in its sole discretion, to cancel the sale and disclose to the buyer the name of the seller, giving prior notice to him.

Making an exception to the conditions above mentioned, Cambi will not refund the buyer if the description of the object in the catalogue was in accordance with the opinion generally accepted by scholars and experts at the time of the sale or indicated as controversial the authenticity or the attribution of the lot, and if, at the time of the lot publication, the forgery could have been recognized only with too complicated or too expensive exams, or with analysis that could have damaged the object or reduced its value.

**10** The Auctioneer may accept commission bids for objects at a determined price on a mandate from clients who are not present and may formulate bids for third parties. Telephone bids may or may not be accepted according to irrevocable judgment of Cambi and transmitted to the Auctioneer at the bidder's risk. These phone bids could be registered.

**11** The objects are knocked down by the Auctioneer to the highest bidder and if any dispute arises between two or more bidders, the disputed object may immediately put up for sale again starting from the last registered bid.

During the auction, the Auctioneer at his own discretion is entitled to: withdraw any lot, make bids to reach the reserve price, as agreed between Cambi and the seller, and take any action he deems suitable to the circumstances, as joining or separating lots or changing the order of sale.

**12** Clients who intend to offer bids during the auction must request a "personal number" from the staff of Cambi and this number will be given to the client upon presentation of IDs, current address and, possibly, bank references or equivalent guarantees for the payment of the hammered price plus commission and/or expenses. Buyers who might not have provided ID and current address earlier must do so immediately after a knock down.

Cambi reserves the right to deny anyone, at its own discretion, the entrance in its own building and the participation to the auction, and to reject offers from unknown or unwelcome bidders, unless a deposit covering the entire value of the desired lot is raised or in any case an adequate guarantee is supplied.

After the late or nonpayment from a purchaser, Cambi will have the right to refuse any other offer from this person or his representative during the following auctions.

**13** The commissions due to Cambi by the buyer are 25% of the hammer price of each lot up to an amount of € 400.000 and 21% on any amount in excess of this sum, including VAT. Any other taxes or charges are at the buyer's expenses.

**14** The buyer must make a down payment after the sale and settle the residual balance before collecting the goods at his or her risk and expense not later than ten days after the knock down. In case of total or partial nonpayment of the due amount within this deadline, Cambi can:

- return the good to the seller and demand from the buyer the payment of the lost commission;
- act in order to obtain enforcement of compulsory payment;
- sell the object privately or during the following auction in the name and at the expenses of the highest bidder according to article 1515 of the Italian Civil Code, with the right of the compensation for damages.

After the above mentioned period, Cambi will not be held responsible towards the buyer for any deterioration and/or damage of the object(s) in question and it will have the right to apply, to each object, storage and transportation fees to and from the warehouse according to tariffs available on

request. All and any risks to the goods for damage and/or loss are transferred to the buyer upon knock down and the buyer may have the goods only upon payment, to Cambi, of the Knock down commissions and any other taxes including fees concerning the packing, handling, transport and/or storage of the objects involved.

**15** For objects subjected to notification from the State, in accordance to the D.Lgs. 22.01.2004 n. 42 (c.d. Codice dei Beni Culturali) and following changes, buyers are beholden by law to observe all existing legislative dispositions on the matter and, in case the State exercises its pre-emptive right, cannot expect from Cambi or the vendor any re-imburement or eventual interest on commission on the knock down price already paid. The export of lots by the buyers, both resident and not resident in Italy, is regulated by the above mentioned law and the other custom, financial and tax rules in force. Export of objects more than 70 years old is subject to the release of an export license from the competent Authority. Cambi does not take any responsibility towards the purchaser as for any possible export restriction of the objects knocked down, nor concerning any possible license or certificate to be obtained according to the Italian law.

**16** For all object including materials belonging to protected species as, for example, coral, ivory, turtle, crocodile, whale bones, rhinoceros horns and so on, it is necessary to obtain a CITES export license released by the Ministry for the Environment and the Safeguard of the Territory.

Possible buyers are asked to get all the necessary information concerning the laws on these exports in the Countries of destination.

**17** The "Droit de Suite" will be paid by the seller (Italian State Law n. 663, clause 152, April 22, 1941, replaced by Decree n. 118, clause 10, February 13, 2006).

**18** All the valuations indicated in the catalogue are expressed in Euros and represent a mere indication. These values can be equal, superior or inferior to the reserve price of the lots agreed with the sellers.

**19** These Sales Conditions, regulated by the Italian law, are silently accepted by all people talking part in the auction and are at everyone's disposal. All controversies concerning the sales activity at Cambi are regulated by the Court of Genoa.

**20** According to article 13 of regulation UE 679/2016 (GDPR), Cambi, acting as data controller, informs that the data received will be used, with printed and electronic devices, to carry out the sales contracts and all other services concerning the social object of Cambi S.r.l. To execute contracts, the provision of data is mandatory while for other purposes it is optional and will be requested with appropriate methods.

To view the extended conditions, refer to the privacy policy on the site [www.cambiaste.com](http://www.cambiaste.com)

The registration at the auctions gives Cambi the chance to send the catalogues of the future auctions and any other information concerning its activities.

**21** Any communication regarding the auction must be done by registered return mail addressed to:

**Cambi Casa d'Aste  
Castello Mackenzie - Mura di S. Bartolomeo 16  
16122 Genova - Italy**

Io sottoscritto \_\_\_\_\_

Indirizzo \_\_\_\_\_ Città \_\_\_\_\_ C.A.P. \_\_\_\_\_

Tel./Cel. \_\_\_\_\_ e-mail/Fax \_\_\_\_\_

Data di Nascita \_\_\_\_\_ Luogo di Nascita \_\_\_\_\_ C.F./P. IVA \_\_\_\_\_

Carta d'identità n° \_\_\_\_\_ Ril. a \_\_\_\_\_ il \_\_\_\_\_

**In caso di prima registrazione è necessario compilare tutti i campi del presente modulo ed allegare copia del documento di identità**

Con la presente scheda mi impegno ad acquistare i lotti segnalati al prezzo offerto (oltre commissioni e quant'altro dovuto), dichiaro inoltre di aver preso visione e approvare integralmente le condizioni di vendita riportate sul catalogo, ed espressamente esonerare la Cambi Casa d'Aste da ogni responsabilità per le offerte che per qualsiasi motivo non fossero state eseguite in tutto o in parte e/o per le chiamate che non fossero state effettuate, anche per ragioni dipendenti direttamente dalla Cambi Casa d'Aste

**Per partecipare telefonicamente è necessario indicare di seguito i numeri su cui si desidera essere contattati durante l'asta:**

Principale \_\_\_\_\_ Secondario \_\_\_\_\_

LOTTO	DESCRIZIONE	OFFERTA	TEL	Importanti informazioni per gli acquirenti
_____	_____	_____	<input type="checkbox"/>	<p>Gli oggetti saranno aggiudicati al minimo prezzo possibile in rapporto all'offerta precedente. A parità d'offerta prevale la prima ricevuta. Alla cifra di aggiudicazione andranno aggiunti i <b>dritti d'asta del 25%</b> fino a € 400.000 e del <b>21%</b> sull'eccedenza.</p> <p>Le persone impossibilitate a presenziare alla vendita possono concorrere all'asta compilando la presente scheda ed inviandola alla Casa D'Aste via email all'indirizzo <b>offerte@cambiaste.com</b>, almeno cinque ore lavorative prima dell'inizio dell'asta.</p> <p>È possibile richiedere la partecipazione telefonica barrando l'apposita casella. <b>Le offerte, scritte e telefoniche, per lotti con stima inferiore a 300 euro, sono accettate solamente in presenza di un'offerta scritta pari alla stima minima riportata a catalogo.</b></p> <p>Lo stato di conservazione dei singoli lotti non è indicato in maniera completa in catalogo, chi non potesse prendere visione diretta delle opere è pregato di richiedere un condition report a: <b>condition@cambiaste.com</b></p> <p>La presente scheda va compilata con il nominativo e l'indirizzo ai quali si vuole ricevere la fattura.</p>
_____	_____	_____	<input type="checkbox"/>	
_____	_____	_____	<input type="checkbox"/>	
_____	_____	_____	<input type="checkbox"/>	
_____	_____	_____	<input type="checkbox"/>	
_____	_____	_____	<input type="checkbox"/>	
_____	_____	_____	<input type="checkbox"/>	
_____	_____	_____	<input type="checkbox"/>	
_____	_____	_____	<input type="checkbox"/>	
_____	_____	_____	<input type="checkbox"/>	
_____	_____	_____	<input type="checkbox"/>	
_____	_____	_____	<input type="checkbox"/>	
_____	_____	_____	<input type="checkbox"/>	
_____	_____	_____	<input type="checkbox"/>	
_____	_____	_____	<input type="checkbox"/>	
_____	_____	_____	<input type="checkbox"/>	

Firma \_\_\_\_\_ Autorizzo ad effettuare un rilancio sull'offerta scritta con un massimale del: 5%  10%  20%

**Ai sensi e per gli effetti degli artt. 1341 e 1342 del Codice Civile dichiaro di approvare specificatamente con l'ulteriore sottoscrizione che segue gli articoli ai punti 1,2,3,4,5,6,7,8,9 delle Condizioni di Vendita**

Firma \_\_\_\_\_ Data \_\_\_\_\_

**Ambrosiana Casa d'Aste di A.Poleschi**  
Via Sant'Agnese 18, 20123 Milano  
tel. 02 89459708  
fax 02 40703717  
www.ambrosianacasadaste.com  
info@ambrosianacasadaste.com

**Ansuini 1860 Aste**  
Viale Bruno Buozzi 107  
00197 Roma  
tel. 06 45683960  
fax 06 45683961  
www.ansuiniaste.com  
info@ansuiniaste.com

**Blindarte Casa d'Aste**  
Via Caio Duilio 10  
80125 Napoli  
tel. 081 2395261  
fax 081 5935042  
www.blindarte.com  
info@blindarte.com

**Cambi Casa d'Aste**  
Castello Mackenzie  
Mura di S. Bartolomeo 16  
16122 Genova  
tel. 010 8395029 - fax 010 879482  
www.cambiaste.com  
info@cambiaste.com

**Capitolium Art**  
Via Carlo Cattaneo 55  
25121 Brescia  
tel. 030 2072256  
fax 030 2054269  
www.capitoliumart.it  
info@capitoliumart.it

**Eurantico**  
S.P. Sant'Eutizio 18  
01039 Vignanello (VT)  
tel. 0761 755675  
fax 0761 755676  
www.eurantico.com  
info@eurantico.com

**Farsettiarte**  
Viale della Repubblica  
(area Museo Pecci), 59100 Prato  
tel. 0574 572400  
fax 0574 574132  
www.farsettiarte.it  
info@farsettiarte.it

**Fidesarte Italia**  
Via Padre Giuliani 7  
(angolo via Einaudi)  
30174 Mestre (VE)  
tel. 041 950354 - fax 041 950539  
www.fidesarte.com  
info@fidesarte.com

**Finarte Casa d'Aste**  
Via Brera 8  
20121 Milano  
tel. 02 36569100  
fax 02 36569109  
www.finarte.it  
info@finarte.it

**International Art Sale**  
Via G. Puccini 3  
20121 Milano  
tel. 02 40042385  
fax 02 36748551  
www.internationalartsale.it  
info@internationalartsale.it

**Maison Bibelot Casa d'Aste**  
Corso Italia 6  
50123 Firenze  
tel. 055 295089  
fax 055 295139  
www.maisonbibelot.com  
segreteria@maisonbibelot.com

**Studio d'Arte Martini**  
Borgo Pietro Wuhrer 125  
25123 Brescia  
tel. 030 2425709  
fax 030 2475196  
www.martiniarte.it  
info@martiniarte.it

**Meeting Art Casa d'Aste**  
Corso Adda 7  
13100 Vercelli  
tel. 0161 2291  
fax 0161 229327-8  
www.meetingart.it  
info@meetingart.it

**Pandolfini Casa d'Aste**  
Borgo degli Albizi 26  
50122 Firenze  
tel. 055 2340888-9  
fax 055 244343  
www.pandolfini.com  
pandolfini@pandolfini.it

**Porro & C. Art Consulting**  
Via Olona 2  
20123 Milano  
tel. 02 72094708  
fax 02 862440  
www.porroartconsulting.it  
info@porroartconsulting.it

**Sant'Agostino**  
Corso Tassoni 56  
10144 Torino  
tel. 011 4377770  
fax 011 4377577  
www.santagostinoaste.it  
info@santagostinoaste.it

## REGOLAMENTO

---

### Articolo 1

I soci si impegnano a garantire serietà, competenza e trasparenza sia a chi affida loro le opere d'arte, sia a chi le acquista.

### Articolo 2

Al momento dell'accettazione di opere d'arte da inserire in asta i soci si impegnano a compiere tutte le ricerche e gli studi necessari, per una corretta comprensione e valutazione di queste opere.

### Articolo 3

I soci si impegnano a comunicare ai mandanti con la massima chiarezza le condizioni di vendita, in particolare l'importo complessivo delle commissioni e tutte le spese a cui potrebbero andare incontro.

### Articolo 4

I soci si impegnano a curare con la massima precisione i cataloghi di vendita, corredando i lotti proposti con schede complete e, per i lotti più importanti, con riproduzioni fedeli. I soci si impegnano a pubblicare le proprie condizioni di vendita su tutti i cataloghi.

### Articolo 5

I soci si impegnano a comunicare ai possibili acquirenti tutte le informazioni necessarie per meglio giudicare e valutare il loro eventuale acquisto e si impegnano a fornire loro tutta l'assistenza possibile dopo l'acquisto.

I soci rilasciano, a richiesta dell'acquirente, un certificato su fotografia dei lotti acquistati.

I soci si impegnano affinché i dati contenuti nella fattura corrispondano esattamente a quanto indicato nel catalogo di vendita, salvo correggere gli eventuali refusi o errori del catalogo stesso.

I soci si impegnano a rendere pubblici i listini delle aggiudicazioni.

### Articolo 6

I soci si impegnano alla collaborazione con le istituzioni pubbliche per la conservazione del patrimonio culturale italiano e per la tutela da furti e falsificazioni.

### Articolo 7

I soci si impegnano ad una concorrenza leale, nel

pieno rispetto delle leggi e dell'etica professionale. Ciascun socio, pur operando nel proprio interesse personale e secondo i propri metodi di lavoro si impegna a salvaguardare gli interessi generali della categoria e a difendere l'onore e la rispettabilità.

### Articolo 8

La violazione di quanto stabilito dal presente regolamento comporterà per i soci l'applicazione delle sanzioni di cui all'art.20 dello Statuto ANCA.







