



Fine Jewels

Milano 30 Novembre 2020

CAMBI







Fine Jewels

MARTEDÌ 30 NOVEMBRE 2020

ore 14.00 - Lotti 1 - 342

TUESDAY 30 NOVEMBER 2020

h 02.00 pm - Lots 1 - 342

Asta 489 - Auction 489

ESPOSIZIONE - VIEWING

MILANO

via San Marco 22

In conseguenza al **Dpcm 3 novembre 2020** non sarà possibile garantire la presenza in sala. È sempre consigliato partecipare via web, telefono e offerta scritta.

*The presence in the auction room won't be guaranteed due to the **Dpcm 3 November 2020**. Participation via web, telephone or written offer is recommended.*

I lotti potranno essere visionati, previo appuntamento, nei giorni:
martedì, mercoledì e giovedì
Dalle 10.00 alle 17.00

Per fissare un appuntamento scrivere a:
gioielli@cambiaste.com
o telefonare al numero:
+39 334 8155135

Viewings are by appointment only:
tuesday, wednesday e thursday
From 10 am to 5 pm

To schedule an appointment, please contact:
gioielli@cambiaste.com
or call:
+39 366 4601700

CAMBI LIVE

In questa vendita sarà possibile partecipare in diretta tramite il servizio Cambi Live su:

In this sale is possible to participate directly through Cambi Live service at:

www.cambiaste.com

INFORMAZIONI PER QUESTA VENDITA

ESPERTO DI DIPARTIMENTO

TITTI CURZIO

ASSISTENTI:

ANNA ROSBOCH

ROSINA FERRARESE

CONDITION REPORT

Lo stato di conservazione dei lotti non è indicato in catalogo; chi non potesse prendere visione diretta delle opere è invitato a richiedere un condition report all'indirizzo e-mail:

conditions@cambiaste.com

The state of conservation of the lots is not specified in the catalog. Who cannot personally examine the objects can request a condition report by e-mail:

conditions@cambiaste.com

OFFERTE

Le persone impossibilitate a presenziare alla vendita possono concorrere all'asta tramite offerta scritta o telefonica che deve pervenire almeno 5 ore lavorative prima dell'asta all'indirizzo e-mail:

offerte@cambiaste.com

Clients who cannot attend the auction in person may participate by absentee or telephone bid to be received at least 5 working hours prior to the sale by e-mail at:

bids@cambiaste.com

DIPARTIMENTI

ARGENTI ANTICHI

Carlo Peruzzo
c.peruzzo@cambiaste.com

ARTE MODERNA E CONTEMPORANEA

Michela Scotti
m.scotti@cambiaste.com
Daniele Palazzoli
d.palazzoli@cambiaste.com

ARTE ORIENTALE

Dario Mottola
d.mottola@cambiaste.com

ARTI DECORATIVE DEL XX SECOLO

Marco Arosio
m.ariosio@cambiaste.com

AUTO E MOTO D'EPOCA

Claudio Rava
c.rava@cambiaste.com

DESIGN

Piemia Scagliola
p.scagliola@cambiaste.com
Sirio Candeloro
s.candeloro@cambiaste.com

DIPINTI DEL XIX E XX SECOLO

Tiziano Panconi (Direttore Scientifico)
t.panconi@cambiaste.com

DIPINTI E DISEGNI ANTICHI

Gianni Minozzi
g.minozzi@cambiaste.com

FOTOGRAFIA

Chico Schoen
c.schoen@cambiaste.com

I MAESTRI DEL FUMETTO E DELL'ILLUSTRAZIONE

Sergio Pignatone
s.pignatone@cambiaste.com

GIOIELLI ANTICHI E CONTEMPORANEI

Titti Curzio
t.curzio@cambiaste.com

LIBRI ANTICHI E RARI

Gianni Rossi
g.rossi@cambiaste.com

MAIOLICHE E PORCELLANE

Enrico Caviglia
e.caviglia@cambiaste.com

MANIFESTI E CARTE DEL '900

Sergio Pignatone
s.pignatone@cambiaste.com

MOBILI E ARREDI

Matteo Cambi
arredi@cambiaste.com

MIRABILIA-STORIA NATURALE

Iacopo Briano
i.briano@cambiaste.com

OROLOGI DA POLSO E DA TASCA

Assistente - Barbara Galbiati
orologi@cambiaste.com

SCULTURA ANTICA E OGGETTI D'ARTE

Carlo Peruzzo
c.peruzzo@cambiaste.com

TAPPETI

Giovanna Maragliano
g.maragliano@cambiaste.com

VINI PREGIATI E DA COLLEZIONE

Luca Martini
l.martini@cambiaste.com

RAPPRESENTANZE

TORINO

Via Giolitti 1
Titti Curzio - Tel. 011 855641
torino@cambiaste.com

VENEZIA

San Marco 3188/A
Gianni Rossi - Tel. 339 7271701
g.rossi@cambiaste.com

LUGANO

Via Dei Solari 4, 6900
Lorenzo Bianchini - Tel. +41 765442903
l.bianchini@cambiaste.com

SEDI

GENOVA

Castello Mackenzie
Mura di S. Bartolomeo 16 - 16122 Genova
Tel. +39 010 8395029
Fax +39 010 879482
genova@cambiaste.com

ROMA

Via Margutta 1A - 00187 Roma
Tel. +39 06 95215310
roma@cambiaste.com

MILANO

Via San Marco 22 - 20121 Milano
Tel. +39 02 36590462
Fax +39 02 87240060
milano@cambiaste.com

LONDRA

23 Bruton Street
W1J6QF - London
Tel. (+44) (0)20 74954320
E-mail: london@cambiaste.com







Tornata ○ |

LOTTI 1 - 100



1

1
SAUTOIR CON TORMALINE TAGLIO
CABOCHON E DIAMANTI
Montature in oro giallo 750/1000. Divisibile in due collane

Tourmaline and diamond sautoir

Euro 3.500 - 4.500



2

2
CHU'S. SPILLA A SOGGETTO FLOREALE
CON TORMALINE INCISE E DIAMANTI
Montatura in oro giallo ed oro bianco 750/1000

Tourmaline and diamond brooch. Signed Chu's

Euro 2.000 - 3.000



3
GIROCOLLO CON SMERALDO
E PICCOLI DIAMANTI

Montatura in oro giallo 750/1000

Emerald and diamond necklace

Euro 3.000 - 4.000

3

4
ANELLO A FASCIA CON DIAMANTI E
RUBINI

Montatura in oro giallo 750/1000

Diamond and ruby ring

Euro 800 - 900



4



5

5
ANELLO CON SMERALDO COLOMBIA
E DIAMANTI DIVECCHIO TAGLIO

Montatura in oro giallo 750/1000. Danni

Emerald and diamond ring

Euro 800 - 1.000

6
BRACCIALE CON TORMALINE MULTICOLOR

Montatura in oro giallo 750/1000

Multicolor tourmaline and gold bracelet

Euro 4.000 - 5.000



6



7



8



9

10/2



7
CINTURA/COLLARE CON VETRO
OPALINO AZZURRO E VETRI ROSSI

Montatura in oro giallo 750/1000

Gold belt/necklace

Euro 6.000 - 8.000

8
SPILLA CON TURCHESI E
DIAMANTI DI VECCHIO TAGLIO

Montatura in oro giallo 750/1000 ed argento. Danni

Turquoise, diamond, gold and silver brooch

Euro 1.500 - 1.800

9
SPILLA CON MINIATURA E
PICCOLI DIAMANTI

Montatura in platino ed oro bianco 750/1000

Miniature and diamond brooch

Euro 2.000 - 3.000



11

10
DEMI-PASURE COMPOSTA DA SPILLA ED
ORECCHINI CON TURCHESI E DIAMANTI

Montature in oro giallo 750/1000

Gold, diamond and turquoise demi-parure

Euro 4.000 - 5.000

11
SCATOLINA INCISA

Oro giallo ed oro rosa 750/1000

Two-color gold box

Euro 3.000 - 4.000

12
PENDENTE CON TURCHESE INCISO

Montatura in oro giallo 750/1000

Carved turquoise pendant

Euro 800 - 1.000



12

11



13

13
**STATUINA CON DIAMANTI,
 ZAFFIRI E SMALTI POLICROMI**

Montatura in oro giallo 750/1000

Gold, diamond, sapphire and enamel figurine

Euro 1.800 - 2.500

14
**PENDENTE/SPILLA CON SMALTI
 POLICROMI E DIAMANTI**

Montatura in oro giallo 750/1000. By Lilla Perez

Enamel and diamond pendant/brooch

Euro 3.000 - 3.500

15
**ORECCHINI CON SIMETITE
 (AMBRA ROSSA) E DIAMANTI**

Montatura in oro giallo 750/1000 ed argento

Pair of amber and diamond earrings

Euro 1.000 - 1.500

16
BRACCIALE CON SMALTO NERO

Montatura in oro giallo 750/1000

Gold and enamel bracelet

Euro 3.000 - 4.000

17
BRACCIALE CON BOULES DI AMAZZONITE

Montatura in oro giallo 750/1000

Amazonite and gold bracelet

Euro 2.000 - 3.000



14



15



16



17



18/4



19/5



18
PARURE COMPOSTA DA GIROCOLLO,
ORECCHINI E DUE BRACCIALI RIGIDI CON
SMALTI POLICROMI E PASTE VITREE

Montature in oro giallo 18-20Kt ed oro a basso titolo

Gold and low karat gold parure

Euro 5.000 - 6.000

19
PARURE COMPOSTA DA PETTINE, ANELLO,
ORECCHINI E DUE SPILLE CON PASTE
VITREE E MADREPERLA

Montature in argento

Paste, mother-of-pearl and silver parure

Euro 700 - 900



20
SPILLA CON SMERALDO COLOMBIA DI CT 6.00 CIRCA

Montatura in oro giallo 750/1000.
 Report gemmologico R.A.G. Torino n. J20040mn

Emerald and gold brooch; accompanied by gemological report

Euro 6.000 - 8.000

21
BRACCIALE INTRECCIATO CON DIAMANTI E SMERALDI

Montatura in oro giallo 750/1000. Astuccio Ventrella

Diamond, emerald and gold bracelet. Fitted case signed Ventrella

Euro 2.800 - 3.500

22
PENDENTE/SPILLA CON PERLA E DIAMANTI TAGLIO ROSA

Montatura in oro giallo 750/1000 ed argento. Astuccio originale

Pearl, rose-cut diamond, gold and silver pendant/brooch. Fitted case

Euro 5.000 - 7.000

23
ROSARIO

Montatura in oro giallo 750/1000

Gold rosary

Euro 11.000 - 15.000



23



24/4

24
PARTI DI PARURE RIMONTATE, COMPOSTA DA GIROCOLLO, BRACCIALE,
ORECCHINI E PENDENTE CON SMALTI POLICROMI, PERLINE E DIAMANTI
TAGLIO FLAT

Montature in oro giallo 750/1000 ed argento. Danni

Enamel, pearl, flat-cut diamond, gold and silver parure

Euro 4.000 - 5.000



24/4



25

25
SPILLA IN CORALLO INCISO

Montatura in oro giallo 750/1000

Carved coral brooch

Euro 2.000 - 3.000



26

26
SCATOLINA CON PUNZONI
FRANCESI

Oro giallo 750/1000, lavorazione guilloché

Gold box. French marks

Euro 5.000 - 6.000



27

27
BOTTONI DA POLSO IN GIADEITE
CON PICCOLI DIAMANTI

Montatura in platino ed oro giallo 750/1000

Pair of jade and diamond cufflinks

Euro 700 - 900



28/3

28
 PARURE COMPOSTA DA BRACCIALE,
 ORECCHINI ED UNA SPILLA,
 MOSAICO IN PIETRA DURA

Montature in oro giallo 750/1000. Astuccio originale

Micromosaic parure. Fitted case

Euro 4.000 - 5.000

29
 BRACCIALE CON PICCOLE PERLE E SMALTO NERO

Montatura in oro giallo 750/1000

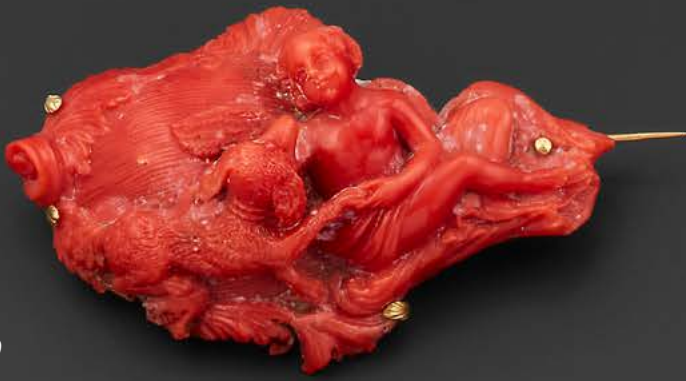
Pearl, enamel and gold bracelet

Euro 2.500 - 3.500

29



30



30
SPILLA IN CORALLO INCISO

Montatura in oro giallo 750/1000

Carved coral brooch

Euro 2.000 - 3.000

31



31
SPILLA IN CORALLO INCISO

Montatura in oro giallo 750/1000

Carved coral brooch

Euro 2.000 - 2.500

32
BRACCIALE IN CORALLO INCISO

Carved coral bracelet

Euro 2.500 - 3.500

32





36

35

34

33



37

33
COLLANA IN CORALLO

Fermezza in oro giallo 750/1000

Coral necklace

Euro 2.000 - 3.000

34
COLLANA IN CORALLO

Fermezza in oro giallo 750/1000

Coral and gold necklace

Euro 1.000 - 1.500

35
COLLANA IN CORALLO

Montatura in oro a basso titolo

Coral necklace

Euro 2.000 - 3.000

36
PENDENTE/SPILLA CON DIAMANTI

Montatura in oro giallo 750/1000 e argento

Diamond, gold and silver pendant/brooch

Euro 1.000 - 2.000

37
SPILLA CAMMEO IN CORALLO
RAFFIGURANTE UN VOLTO
FEMMINILE

Montatura in oro giallo 750/1000

Coral cameo brooch

Euro 1.500 - 2.000

38 - **NO LOT**



38

40



39



39
ORECCHINI CORALLO

Montatura in oro bianco 750/1000 con piccoli diamanti e smalto nero

Pair of coral and enamel earrings

Euro 2.000 - 2.500

40
COLLANA A TRE FILI DI CORALLO

Fermezza in argento

Coral necklace composed of three strands of graduated coral beads. Silver clasp

Euro 3.000 - 4.000



41

41
PETTINE CON CINQUE BOULES IN CORALLO

Montatura in argento

Coral and silver comb

Euro 1.000 - 1.500

42
SPILLA IN CORALLO INCISO

Montatura in oro giallo 750/1000

Carved coral brooch

Euro 1.500 - 2.000



42

PETROCHI
ROMA
PIAZZA DI SPAGNA 33



45



46



44



43
GIROCOLLO CON PERLE E SMALTI POLICROMI

Montatura in oro giallo 750/1000 e argento. Danni. Astuccio originale firmato Petochi, Roma

Pearl and enamel necklace. Fitted case signed Petochi, Roma

Euro 1.500 - 2.500

44
SPILLA DOUETTE CON DIAMANTI

Montatura in platino

Diamond and platinum double-clip brooch

Euro 2.000 - 3.000

45
**BRACCIALE TENNIS CON
 DIAMANTI DI VECCHIO TAGLIO**

Montatura in platino. Danni

Old-cut diamond and platinum line bracelet

Euro 1.500 - 2.500

46
**ORECCHINI CON PERLE NATURALI E
 DIAMANTI A CONTORNO**

Montatura in oro a basso titolo ed argento.

Report gemmologico The Gem & Pearl Laboratory n. 13365

Pair of natural pearl earrings; accompanied by gemological report

Euro 5.000 - 7.000

49



48



50



47
ANELLO CON GIADEITE INCISA E DIAMANTI

Montatura in platino ed oro bianco 750/1000

Jade and diamond ring

Euro 1.000 - 1.500

48
SPILLA CON DIAMANTI

Montatura in oro bianco 750/1000

Diamond and gold brooch

Euro 1.800 - 2.500

47



51



49
FILO DI PERLE NATURALI

Radiografia gemmologica

Natural pearls necklace

Euro 800 - 1.000

50
SPILLA CON PERLA E DIAMANTI DIVECCHIO TAGLIO

montatura in platino. Danni

Old-cut diamond, pearl and platinum brooch

Euro 1.500 - 2.000

51
PENDENTE CON QUARZO INCISO, PICCOLE
PERLE E DIAMANTI

Montatura in oro bianco 750/1000

Carved quartz, pearl and diamond pendant

Euro 1.000 - 1.500

52



52
ANELLO CONTRARIÉ CON DIAMANTE
DIVECCHIO TAGLIO E PERLA
COLTIVATA

Montatura in platino con piccoli diamanti

Old-cut diamond and cultured pearl cross over ring

Euro 2.000 - 3.000

53
ORECCHINI CON DIAMANTI DIVECCHIO TAGLIO

Montatura in platino ed oro giallo 750/1000

Pair of old-cut diamond, gold and platinum earrings

Euro 800 - 1.000

53





54

54
IMPORTANTE COLLANA DI CORALLO CON
BOULES DEGRADANTI

Fermezza in oro bianco 750/1000 con pavé di diamanti

Important coral necklace. Designed as a row of graduated coral beads

Euro 35.000 - 45.000

55
SPILLA "FOGLIA DI EDERA" CON
DIAMANTI DI VECCHIO TAGLIO

Montatura in platino

Old-cut diamond and platinum brooch

Euro 6.000 - 9.000



56
COLLANA CON DIAMANTI TAGLIO
BRILLANTE PER CT 9.00 CIRCA

Montatura in oro bianco 750/1000.

Brilliant-cut diamond necklace

Euro 7.000 - 9.000

57
PENDENTE CON PERLA MELO MELO

Montatura in oro bianco 750/1000
Certificato IGI n.15120

Melo pearl and diamond pendant

Euro 2.500 - 3.500

58
ORECCHINI CON DIAMANTI DI VECCHIO
TAGLIO PER CT 2.60 CIRCA TOTALI

Montatura in oro bianco 750/1000

Pair of old-cut diamond earrings

Euro 2.000 - 3.000

56

55

58

57





60



59



61

59
SPILLA A SOGGETTO FLOREALE CON
DIAMANTI DI VECCHIO TAGLIO

Montatura in oro giallo 750/1000 ed argento. Rimaneggiata

Old-cut diamond, gold and silver brooch

Euro 2.500 - 3.000

60
SPILLA/PUNTALE PER CAPELLI "FARFALLA"
EN TREMBLANT CON DIAMANTI DI VECCHIO
TAGLIO, PERLA NATURALE E PICCOLI RUBINI

Montatura in oro a basso titolo ed argento. Astuccio originale

Diamond en tremblant brooch. Fitted case

Euro 5.000 - 7.000

61
SPILLA/PENDENTE CON DIAMANTI
TAGLIO ROSA D'OLANDA

Montatura in oro giallo 750/1000 ed argento

Rose-cut diamond, gold and silver brooch/pendant

Euro 3.000 - 4.000

62

SPILLA “RETOUR D’EGYPTE” CON ZAFFIRO, RUBINI, SMERALDO E DIAMANTI DI VECCHIO TAGLIO

Montatura in oro giallo 750/1000 ed argento, raffigurante uno scarabeo.
Gemological Report R.A.G. Torino n. C20014mn

Egyptian revival silver, gold, emerald, ruby and old-cut diamond brooch. The front decorated with a scarab; accompanied by gemological report

Euro 10.000 - 12.000

63

PENDENTE CON DIAMANTI DI VECCHIO TAGLIO E PERLE NATURALI

Montatura in oro a basso titolo ed argento. Astuccio originale

Old-cut diamond, natural pearl, gold and silver pendant. Fitted case

Euro 6.000 - 8.000

64

SPILLA “LIBELLULA” CON PICCOLO ZAFFIRO E DIAMANTI DI VECCHIO TAGLIO

Montatura in oro giallo 750/1000 ed argento

Sapphire, old-cut diamond, gold and silver brooch

Euro 1.000 - 1.500



62



63

64



65



66



67

65

**DAVID WEBB. COLLANA CON CORALLO
INCISO, ONICE E DIAMANTI**

Montatura in oro giallo 750/1000 e platino

*Carved coral, onyx, diamond, gold and platinum necklace.
Signed David WEBB*

Euro 6.000 - 10.000

66

DAVID WEBB. ORECCHINI PENDENTI

Montatura in oro giallo 750/1000

Pair of gold earrings. Signed David WEBB

Euro 4.000 - 6.000

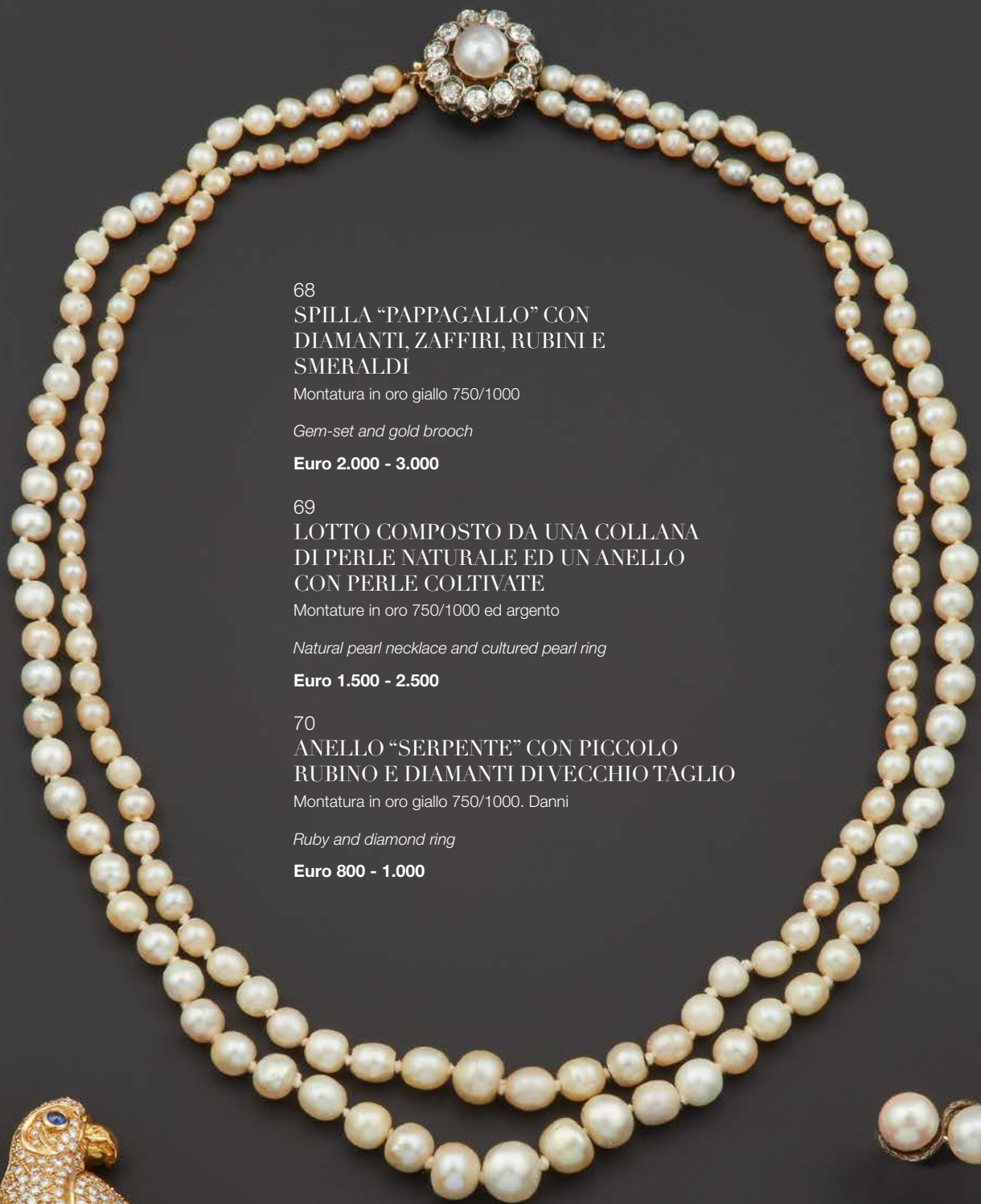
67

DAVID WEBB. BRACCIALE RIGIDO "RANA"

Montatura in oro giallo 750/1000

Yellow gold frog cuff bracelet. Signed David WEBB

Euro 8.000 - 12.000



68
SPILLA "PAPPAGALLO" CON
DIAMANTI, ZAFFIRI, RUBINI E
SMERALDI

Montatura in oro giallo 750/1000

Gem-set and gold brooch

Euro 2.000 - 3.000

69
LOTTO COMPOSTO DA UNA COLLANA
DI PERLE NATURALE ED UN ANELLO
CON PERLE COLTIVATE

Montature in oro 750/1000 ed argento

Natural pearl necklace and cultured pearl ring

Euro 1.500 - 2.500

70
ANELLO "SERPENTE" CON PICCOLO
RUBINO E DIAMANTI DIVECCHIO TAGLIO

Montatura in oro giallo 750/1000. Danni

Ruby and diamond ring

Euro 800 - 1.000

69/2



68





70

71

72

71
COLLANA "QUADRIFOGLIO" CON PICCOLE
PERLE, RUBINI, SMERALDI, DIAMANTI E ZAFFIRI

Montatura in oro giallo 750/1000

Pearl, ruby, emerald, diamond and sapphire necklace

Euro 4.000 - 5.000

72
PENDENTE CON GRANDE SMERALDO E SEED
PEARL

Montatura in oro bianco 750/1000. Mancanze

Emerald, seed pearl and gold pendant

Euro 4.000 - 6.000

73
COLLANA "ARIETI"

punzone 22 Kt

Gold necklace

Euro 8.000 - 10.000

74
COPPIA DI SPILLE DA BAVERO "CANT" CON SMALTO BLU

Montatura in oro giallo 750/1000

Pair of enamel and gold brooch

Euro 400 - 800



73

74



75



76



77



75
BRACCIALE RIGIDO CON
PICCOLE PERLE E CORINDONI

Montatura in oro giallo 750/1000

Pearl, corundum and gold bangle

Euro 1.000 - 2.000

76
BRACCIALE RIGIDO CON DIAMANTI DI
VECCHIO TAGLIO E RUBINI SINTETICI

Montatura in oro rosa 750/1000. La parte centrale è trasformabile in due clips

Old-cut diamond, synthetic ruby and gold bangle

Euro 4.000 - 5.000

77
SPILLONE DA CRAVATTA CON
OPALE ARLECCHINO

Montatura in oro giallo 750/1000

Opal and gold tie pin

Euro 400 - 500



78

78
LUNGA CATENA

Montatura in oro giallo 750/1000

Gold chain

Euro 3.000 - 4.000

79
**GRANDE PENDENTE IN
GIADEITE INCISA**

Montatura in oro giallo 750/1000

Carved jade pendant

Euro 1.000 - 1.500



79



80/2



81/2



82/2

80
DUE SPILLE IN GIADEITE INCISA
Montature in oro giallo 750/1000 ed oro a basso titolo

Two carved jade brooches

Euro 2.000 - 3.000

81
LOTTO COMPOSTO DA UN PICCOLO OROLOGIO
DA TASCA CON SMALTO E DIAMANTI ED UN
PENDENTE CON SMALTO E DIAMANTI

Montature in oro giallo 750/1000 ed argento. Danni

Collection of jewels

Euro 1.000 - 2.000

82
LOTTO COMPOSTO DA UN PORTARITRATTI
CON MINIATURA ED UNA SPILLA CON INIZIALE

Montature in oro giallo 750/1000 ed argento. Danni

Collection of jewels

Euro 1.000 - 1.500

83
PENDENTE IN GIADEITE INCISA

Montatura in oro giallo 750/1000

Carved jade pendant

Euro 600 - 1.000



83

84
BRACCIALE TRASFORMABILE IN
SPILLA E PENDENTE CON DIAMANTI
D'VECCHIO TAGLIO E RUBINI

Montatura in oro giallo 750/1000

Old-cut diamond, ruby and gold bracelet/brooch/pendant

Euro 3.500 - 4.500



84



85/6



85/6



85/6



85/6



85/6



85/6



86/5



86/5



86/5

86/5



86/5





89/2



88

87



85
LOTTO COMPOSTO DA DUE OROLOGI DA
POLSO, TRE OROLOGI DA TASCA ED UNA CASSA

Montature in oro giallo 750/1000 ed oro a basso titolo

Collection of watch

Euro 1.000 - 1.500

86
LOTTO COMPOSTO DA TRE ANELLI, UNA
SPILLA ED UN BRACCIALE

Montature in oro giallo 750/1000 ed oro a basso titolo. Danni

Collection of jewels

Euro 800 - 1.000

87
ANELLO CON DIAMANTI DIVECCHIO
TAGLIO E VETRI BLU

Montatura in oro giallo 750/1000

Old-cut diamond, paste and gold ring

Euro 1.000 - 1.500

88
BRACCIALE CON PICCOLI ZAFFIRI E SMALTO

Montatura in oro giallo 750/1000

Sapphire, enamel and gold bracelet

Euro 1.000 - 1.300

89
COPPIA DI SPILLE CON DIAMANTI DIVECCHIO TAGLIO

Montature in oro giallo ed oro bianco 750/1000

Pair of diamond and gold brooches

Euro 2.000 - 3.000



90

90
VENTRELLA, ROMA. PORTACIPRIA

Montatura in oro 750/1000 con piccoli diamanti

Gold and diamond powder case. Signed Ventrella, Roma

Euro 4.000 - 5.000

91
BRACCIALE CON SMALTI E DIAMANTI

Montatura in oro giallo 750/1000. Danni

Enamel, diamond and gold bracelet

Euro 1.500 - 2.000

92
ANELLO CON TRE DIAMANTI DI VECCHIO TAGLIO

Montatura in oro giallo 750/1000

Old-cut diamond ring

Euro 800 - 1.000

93
PENDENTE CON AGATA

Montatura in oro giallo 750/1000

Agate and gold necklace

Euro 1.000 - 2.000

94
LOTTO COMPOSTO DA SEI GIOIELLI IN CORALLO

Montature in oro giallo 750/1000

Collection of coral jewels

Euro 3.000 - 4.000



91



92



94/7



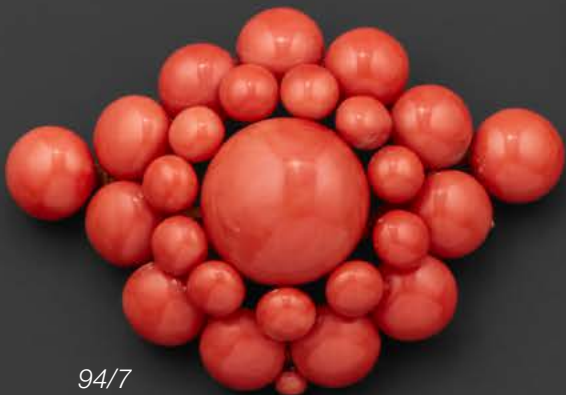
93



94/7



94/7



94/7



95



96

97



95
COLLANA A QUATTRO FILI DI CORALLO
DEGRADANTE

Fermezza in oro giallo 750/1000.
Report gemmologico CISGEM n.10479

Four-strand coral bead necklace; accompanied by gemological report

Euro 4.000 - 5.000

96
SPILLA/PENDENTE CON PICCOLE PERLE E
SMERALDI

Montatura in oro giallo 750/1000

Pearl, enamel and gold brooch/pendant

Euro 2.000 - 2.500

97
SPILLA/SPILLONE "FARFALLA" CON
PERLA, RUBINI E SMERALDI

Montatura in oro giallo 750/1000 e argento. Astuccio originale

Gem-set brooch. Fitted case

Euro 4.000 - 5.000

98
PENDENTE CON CAMMEO HABILÉ

Montatura in oro giallo 750/1000

Gold cameo habillé pendant

Euro 800 - 1.000

98



99
ANELLO VESCOVILE CON AMETISTA DI
CT 25.00 CIRCA E DIAMANTI TAGLIO A
ROSETTA

Montatura in platino ed oro giallo 750/1000

Amethyst, rose-cut diamond, platinum and gold ring

Euro 8.000 - 9.000

100
BRACCIALE CON FIGURE MITOLOGICHE E
CORNICE IN DIAMANTI

Montatura in oro giallo 750/1000

Gold and diamond bracelet

Euro 10.000 - 12.000



99

100







Tornata O2

LOTTI 101 - 342



101



102



103

101
ANELLO CON SMERALDO TAGLIO
CABOCHON E DIAMANTI

Montatura in oro giallo 750/1000

Emerald and diamond ring

Euro 2.000 - 3.000

102
COLLANA CON SMERALDI, RUBINI E DIAMANTI

Montatura in oro giallo 750/1000

Emerald, ruby and diamond necklace

Euro 5.000 - 6.000

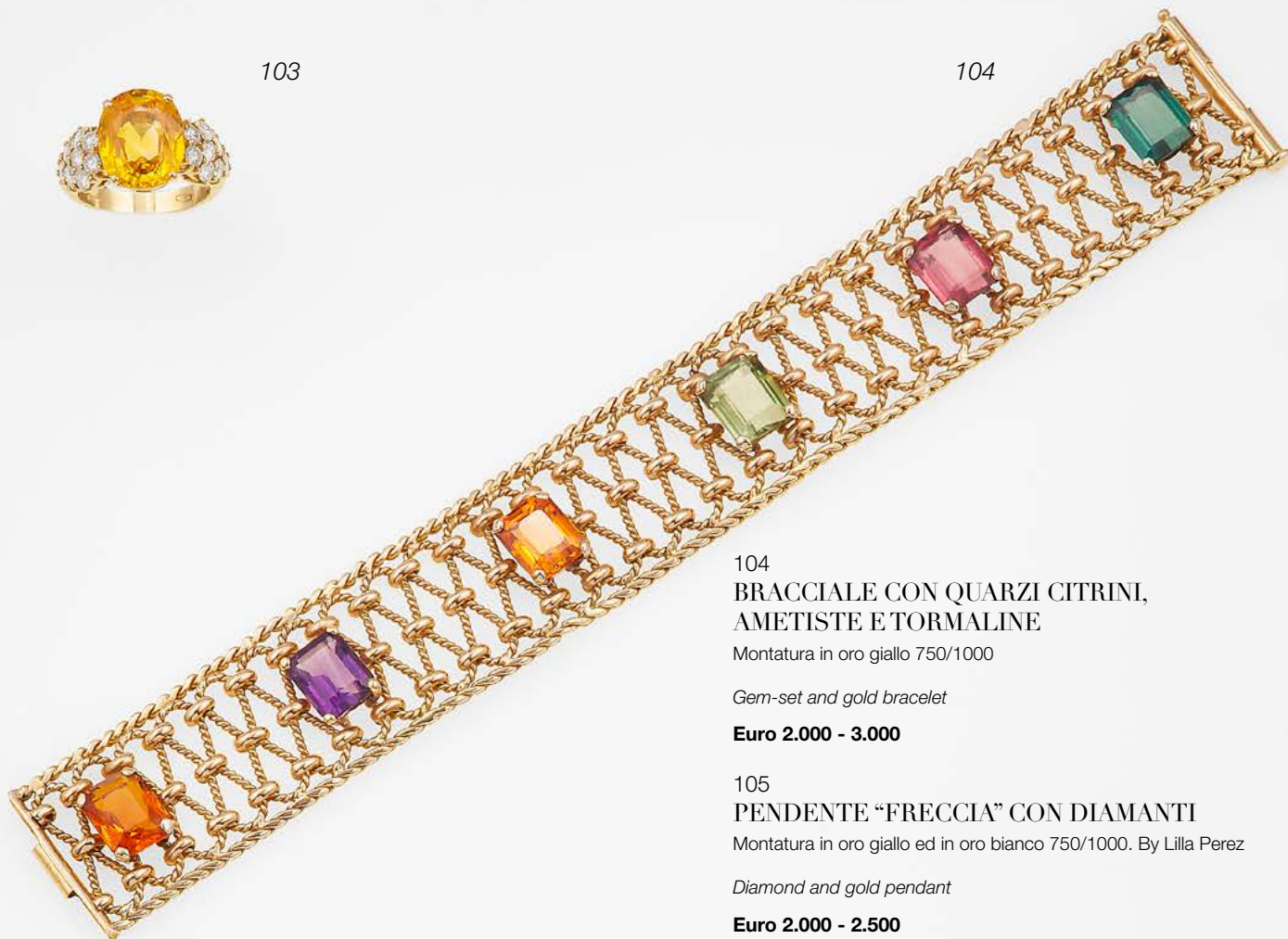
103
ANELLO CON CORINDONE GIALLO DI CT
9.00 E PICCOLI DIAMANTI A CONTORNO

Montatura in oro giallo 750/1000. By Lilla Perez

Yellow corundum and diamond ring

Euro 7.000 - 8.000

104



104
BRACCIALE CON QUARZI CITRINI,
AMETISTE E TORMALINE

Montatura in oro giallo 750/1000

Gem-set and gold bracelet

Euro 2.000 - 3.000

105
PENDENTE "FRECCIA" CON DIAMANTI

Montatura in oro giallo ed in oro bianco 750/1000. By Lilla Perez

Diamond and gold pendant

Euro 2.000 - 2.500

105



107



106



108

106
ORECCHINI CON PERLE COLTIVATE,
DIAMANTI, TORMALINE ED ACQUAMARINE

Montatura in oro giallo 750/1000

Pair of cultured pearl, diamond and gem-set earrings

Euro 2.000 - 3.000

107
GIROCOLLO CON AMETISTE, PERLE E DIAMANTI

Montatura in oro giallo 750/1000

Amethyst, pearl and diamond necklace

Euro 3.500 - 4.000

109/3



110



111

108
SOLITAIRE DIVECCHIO TAGLIO DI CT 1.78,
COLORE J, CARATTERISTICHE INTERNE
SI₁, FLUORESCENZA UV NULLA

Report gemmologico R.A.G. Torino n. DV20055

*Old-cut diamond weighing 1.78 carats; accompanied by
gemological report*

Euro 2.000 - 3.000

109
PARURE COMPOSTA DA PENDENTE/
SPILLA, ANELLO ED ORECCHINI CON
PERLE COLTIVATE E DIAMANTI

Montature in oro giallo ed oro bianco 750/1000

Cultured pearl and diamond parure

Euro 3.500 - 4.500

110
BRACCIALE

Montatura in oro giallo 750/1000. Marchisio Torino

Gold bracelet

Euro 3.000 - 3.500

111
AFRO. ANELLO

Montatura in oro giallo 750/1000 con piccoli diamanti, firmata,
con diamante taglio circular di ct 1.66 circa

Diamond and gold ring. Signed Afro

Euro 4.000 - 5.000

112



113



114



112
PENDENTE "CUORE" CON PICCOLI
DIAMANTI E VETRO BLU

Montatura in oro bianco 750/1000. By Lilla Perez

Blue glass and diamond pendant

Euro 600 - 800

113
BRACCIALE CON ZAFFIRI, RUBINI E SMERALDI

Montatura in oro bianco 750/1000. By Lilla Perez

Sapphire, ruby and emerald bracelet

Euro 4.000 - 5.000

114
SPILLA CON DIAMANTI TAGLIO
BAGUETTE E BRILLANTE

Montatura in platino

Diamond and platinum brooch

Euro 4.000 - 6.000

115
COLLANA A TRE FILI DI PERLE COLTIVATE

Montatura in oro bianco 750/1000. Astuccio firmato Pederzani

Gold and cultured pearl necklace

Euro 2.000 - 3.000

116
DEMI-PARURE COMPOSTA DA SPILLA ED
ORECCHINI CON AMETISTA E DIAMANTI

Montature in oro bianco 750/1000

Amethyst and diamond demi-parure

Euro 5.000 - 7.000



115



116/2



116/2



117/2



117
DEMI-PARURE COMPOSTA DA CLIP ED
ORECCHINI CON TURCHESI E DIAMANTI

Montature in oro bianco 750/1000

Turquoise and diamond demi-parure

Euro 4.000 - 5.000

118
LOTTO COMPOSTO DA UN ANELLO A FASCIA
ED UN PENDENTE "ANCORA" CON DIAMANTI

Montature in oro bianco ed oro giallo 750/1000

Diamond ring and diamond pendant

Euro 5.000 - 6.000

119
BRACCIALE CON TURCHESI E DIAMANTI

Montatura in oro giallo ed oro bianco 750/1000

Turquoise and diamond bracelet

Euro 3.000 - 4.000

119



118/2

120
GIÒ CAROLI. DEMI-PARURE COMPOSTA
DA GIROCOLLO E BRACCIALE RIGIDO
CON TOPAZI AZZURRI E DIAMANTI

Montature in oro giallo 750/1000

Blue topaz, diamond and gold demi-parure. Signed Giò Caroli

Euro 4.000 - 5.000

121
PARODI. SPILLA CON GRANDE
ACQUAMARINA

Montatura in oro giallo 750/1000

Aquamarine and gold brooch. Signed Parodi

Euro 3.500 - 4.500

120/2



121

122



122

**PENDENTE CON ACQUAMARINA, PAVÉ DI
DIAMANTI E RUBINI TAGLIO CARRÉ**

Montatura in oro bianco ed oro giallo 750/1000

Aquamarine, diamond and ruby pendant

Euro 8.000 - 10.000

123/2



123

**PIAGET. DEMI-PARURE "POSSESSION" COMPOSTA
DA ANELLO ED ORECCHINI CON DIAMANTI**

Montature in oro bianco 750/1000. Firmati e numerati DO 6473 e B 67572.
Astuccio originale

*"Possession" diamond and gold demi-parure. Signed and numbered Piaget.
Fitted case*

Euro 7.000 - 8.000

124

**BRACCIALE SEMIRIGIDO CON DIAMANTI
TAGLIO BRILLANTE PER CT 4.00 CIRCA**

Montatura in oro bianco 750/1000

Brilliant-cut diamond bracelet

Euro 3.500 - 4.500

124





125
UTOPIA. PARURE COMPOSTA DA ANELLO,
ORECCHINI E GIROCOLLO CON PERLE
COLTIVATE E DIAMANTI

Montature in oro bianco 750/1000. Astucci originali

Cultured pearl and diamond parure. Signed Utopia. Fitted case

Euro 4.000 - 5.000



126



127

128



129



126
ORECCHINI CON ZAFFIRI SRI LANKA
TAGLIO CABOCHON E DIAMANTI TAGLIO
BRILLANTE A CONTORNO

Montatura in oro bianco 750/1000

Pair of sapphire and diamond earrings

Euro 2.500 - 3.500

127
PENDENTE CON SOLITAIRE DI VECCHIO
TAGLIO DI CT 2.20 CIRCA

Montatura in oro bianco 750/1000

Old-cut diamond pendant

Euro 2.500 - 3.000

128
CLIP CON ZAFFIRI INCISI E DIAMANTI

Montatura in platino

Sapphire, diamond and platinum clip

Euro 5.000 - 6.000

129
DOUETTE CON DIAMANTI

Montatura in oro bianco 750/1000

Diamond double clip-brooch

Euro 3.000 - 4.000



131/2

130



132



133



130
ANELLO CON ZAFFIRO SRI LANKA
DI CT 6.30. NESSUNA INDICAZIONE DI
RISCALDAMENTO

Montatura in oro bianco 750/1000 con diamanti a contorno.
Gemmological Report R.A.G. Torino n. J19004

*Sri Lankan sapphire, weighing 6.30 carats; accompanied by
gemological report*

Euro 5.000 - 6.000

131
LOTTO COMPOSTO DA ANELLO ED
ORECCHINI CON DIAMANTI

Montature in oro bianco 750/1000

Diamond ring and a pair of earrings

Euro 4.000 - 5.000

132
CUSI. BRACCIALE CON ZAFFIRI E DIAMANTI

Montatura in platino. Gli zaffiri hanno subito trattamento termico

Sapphire, diamond and platinum bracelet. Signed Cusi

Euro 4.000 - 5.000

133
SOLITAIRE TAGLIO BRILLANTE DI CT 1.60,
COLORE L, CARATTERISTICHE INTERNE
VS1, FLUORESCENZA UV NULLA

Report gemmologico R.A.G. Torino n. DV20051

*Brilliant-cut diamond weighing 1.60 carats; accompanied by
gemological report*

Euro 3.000 - 4.000

134



134
**ANELLO CON ZAFFIRO SRI LANKA
DI CT 5.77, NESSUNA INDICAZIONE DI
RISCALDAMENTO**

Montatura in oro bianco 750/1000.
Report gemmologico GRS n. GRS2016-117032

*Step-cut sapphire weighing 5.77 carats; accompanied by
gemological report*

Euro 15.000 - 20.000

135
GIROCOLLO CON DIAMANTI

Montatura in oro bianco 750/1000

Diamond and gold necklace

Euro 2.500 - 3.000

136
ORECCHINI CON ZAFFIRI E DIAMANTI

Montatura in oro bianco 750/1000. Gli zaffiri hanno subito
trattamento termico

Pair of sapphire and diamond earrings

Euro 2.500 - 3.500

135



136



137
ORECCHINI CON PERLE NATURALI

Montatura in oro a basso titolo ed argento
Report gemmologico Gemmological Certification Services London
n. 78171-78

Pair of natural pearl earrings; accompanied by gemological report

Euro 16.000 - 18.000

138
**COLLANA COMPOSTA DA DUE FILI DI
PERLE NATURALI E COLTIVATE**

Fermezza in oro bianco 750/1000

Pearl and gold necklace

Euro 1.000 - 1.500

139
PENDENTE CON SMERALDI COLOMBIA E DIAMANTI

Montatura in platino

Colombian emerald, diamond and platinum clip

Euro 4.000 - 5.000



138



137



139



140/2



141



142

140
COPPIA DI SOLITAIRE TAGLIO
BRILLANTE DI CT 1.52 E 1.48, COLORI L,
CARATTERISTICHE INTERNE VS1 E VVS2,
FLUORESCENZE UV NULLA

Report gemmologici R.A.G. Torino n. DV20050 e DV20049

*Two brilliant-cut diamonds weighing 1.52 and 1.48 carats;
accompanied by gemological reports*

Euro 5.000 - 7.000

141
COLLANA "FRANGIA" CON DIAMANTI
TAGLIO BRILLANTE

Montatura in oro bianco 750/1000. Punzone Lunati

Diamond and gold necklace

Euro 3.500 - 4.500

142
ANELLO CON SMERALDO AFRICA TAGLIO
CABOCHON E DUE DIAMANTI TAGLIO NAVETTE

Montatura in platino

Cabochon emerald, diamond and platinum ring

Euro 3.000 - 4.000

143
ANELLO CON SMERALDI E DIAMANTI

Montatura in oro bianco ed oro giallo 750/1000

Emerald and diamond ring

Euro 3.000 - 4.000

144
RIVIÈRE DI DIAMANTI TAGLIO BRILLANTE
PER CT 18.00 CIRCA

Montatura in oro bianco 750/1000

Brilliant-cut diamond necklace

Euro 9.000 - 12.000

144



143



145



146

145
SMERALDO COLOMBIA DI CT 2.82

Report gemmologico GRS n. GRS2020-077107

Step-cut emerald weighing 2.82 carats; accompanied by gemological report

Euro 2.000 - 2.500

146
ORECCHINI PENDENTI CON DIAMANTI

Montatura in oro bianco 750/1000

Pair of diamond and gold earrings

Euro 1.500 - 2.000



147



149



148

147
SPILLA CON DIAMANTI E PICCOLI ZAFFIRI
Montatura in platino. Lievi danni

Diamond, sapphire and platinum brooch

Euro 1.000 - 1.500

148
**ANELLO CON SMERALDO COLOMBIA DI
CT 3.83 E DIAMANTI A CONTORNO**

Montatura in oro bianco 750/1000

Emerald and diamond cluster ring

Euro 4.000 - 5.000

149
ANELLO CON LAPISLAZZULI E DIAMANTI

Montatura in oro bianco 750/1000

Lapis-lazuli and diamond ring

Euro 1.500 - 2.500



150

150
YARD. ORECCHINI CON DIAMANTI
Montatura in platino

Pair of diamond and platinum earrings. Signed YARD

Euro 8.000 - 9.000

151
**BRACCIALE CON INSERTI IN GIADEITE
INCISA E PICCOLI DIAMANTI**

Montatura in platino ed oro a basso titolo. Lievi danni

Carved jade, diamond and platinum bracelet

Euro 5.000 - 6.000

152
**SPILLA CON PERLE E DIAMANTI DI
VECCHIO TAGLIO**

Montatura in oro giallo 750/1000 ed argento

Pearl and old-cut diamond brooch

Euro 1.500 - 1.800

151



152





153
SPILLA/PENDENTE PORTE-BONHEUR
CON DIAMANTI E PERLA

Montatura in oro bianco 750/1000

Diamond and pearl brooch/pendant

Euro 1.300 - 1.500

154

154
GIROCOLLO CON PERLE AUSTRALIA E DIAMANTI

Montatura in oro bianco 750/1000

Cultured pearl and diamond necklace

Euro 5.000 - 6.000



153



155



156

155
SOLITAIRE DI VECCHIO TAGLIO DI CT 4.06,
COLORE O, CARATTERISTICHE INTERNE
VS2, FLUORESCENZA UV NULLA

Report gemmologico R.A.G. Torino n. DV20051

Old-cut diamond weighing 4.06 carats; accompanied by gemological report

Euro 6.000 - 8.000

156
ANELLO CON DIAMANTE TAGLIO BRILLANTE
DI CT 2.90 E PERLA COLTIVATA

Montatura in oro bianco 750/1000.

Report gemmologico R.A.G. Torino n. DV20025

Cultured pearl and brilliant-cut diamond ring; accompanied by gemological report

Euro 4.500 - 5.500

158



159



157



160



157
ANELLO CON DIAMANTE CENTRALE DI
VECCHIO TAGLIO DI CT **0.90** CIRCA

Montatura in oro rosa ed oro bianco 750/1000

Old-cut diamond ring

Euro 2.000 - 3.000

158
BRACCIALE CON DIAMANTI TAGLIO
CIRCULAR E DI VECCHIO TAGLIO PER CT
21,00 CIRCA

Montatura in platino

Diamond and platinum bracelet

Euro 16.000 - 17.000

159
ORECCHINI CON PERLE E DIAMANTI

Montatura in oro bianco 750/1000

Pair of cultured pearl and diamond earrings

Euro 3.000 - 4.000

160
SOLITAIRE TAGLIO BRILLANTE DI CT **2.74**,
COLORE K, CARATTERISTICHE INTERNE
VVS2, FLUORESCENZA UV DEBOLE

Report gemmologico IGI Milano n. 44994

*Brilliant-cut diamond weighing 2.74 carats; accompanied by
gemological report*

Euro 5.000 - 6.000

162



161



163/2



161
COPPIA DI CLIPS CON RUBINI E ZAFFIRI
TAGLIO CABOCHON E DIAMANTI

Montatura in platino

Pair of ruby, sapphire, diamond and platinum clips

Euro 7.000 - 9.000

162
COLLANA A TRE FILI DI PERLE COLTIVATE

Fermezza in oro bianco 750/1000 con diamanti

Cultured pearl and diamond necklace

Euro 4.000 - 5.000

164



165



166



163
COPPIA DI SOLITAIRE TAGLIO OVALE
E VECCHIO TAGLIO DI CT 3.05 E 2.37,
COLORI M, CARATTERISTICHE INTERNE
VS2, FLUORESCENZE UV NULLA

Report gemmologici R.A.G. Torino n. DV18117 e DV18116

*Two unmounted diamond weighing 3.05 and 2.37 carats;
accompanied by gemological report*

Euro 8.000 - 10.000

164
ORECCHINI CON PERLE COLTIVATE,
DIAMANTI TAGLIO BRILLANTE E
DIAMANTI TAGLIO NAVETTE

Montatura in oro bianco 750/1000

Pair of cultured pearl and diamond earrings

Euro 2.000 - 2.500

165
BRACCIALE CON DIAMANTI TAGLIO
ROTONDO E NAVETTE

Montatura in platino ed oro bianco 750/1000. Mancanza

Diamond, platinum and gold bracelet

Euro 3.000 - 4.000

166
ANELLO CON DIAMANTE CENTRALE
TAGLIO NAVETTE

Montatura in platino

Diamond and platinum ring

Euro 3.000 - 4.000

168



167

169



170



167
SPILLA/PENDENTE CON RUBINI E DIAMANTI

Montatura in platino

Ruby, diamond and platinum brooch/pendant

Euro 4.000 - 5.000

168
**GIROCOLLO CON DIAMANTI DI VECCHIO
TAGLIO PER CT 10.00 CIRCA**

Montatura in oro bianco 750/1000

Old-cut diamond and gold necklace

Euro 5.000 - 8.000



173



172



171

171

ANELLO CON RUBINO BURMA DI CT 4.34 CIRCA. NESSUNA INDICAZIONE DI RISCALDAMENTO

Montatura in platino.
Relazione di analisi R.A.G. Torino n. J20027mn

Ruby and diamond ring; accompanied by gemological report.

Euro 10.000 - 12.000

172

ANELLO CON DIAMANTE TAGLIO MARQUISE DI CT 1.50 CIRCA

Montatura in oro bianco 750/1000

Marquise-shaped diamond ring

Euro 1.500 - 2.000

173

CLIP CON RUBINI BURMA E DIAMANTI DI VECCHIO TAGLIO

Montatura in platino.
L'inserto di rubini è sostituibile con uno in diamanti

Platinum clip with Burmese rubies and old cut diamonds. The ruby insert can be alternated with a diamond one

Euro 7.000 - 8.000

174

BRACCIALE CON DIAMANTI TAGLIO BRILLANTE E NAVETTE

Montatura in platino

Diamond and platinum bracelet

Euro 8.000 - 10.000

169
SOLITAIRE TAGLIO BRILLANTE DI CT 2.75, COLORE J, CARATTERISTICHE INTERNE VS1, FLUORESCENZA UV MOLTO DEBOLE BLU

Report gemmologico R.A.G. Torino n. DV20048

Brilliant-cut diamond weighing 2.75 carats; accompanied by gemological report

Euro 7.000 - 8.000

170
ORECCHINI CON RUBINI E DIAMANTI

Montatura in oro bianco 750/1000

Pair of ruby and diamond earrings

Euro 2.000 - 3.000

174



176

175
**ANELLO CON DIAMANTE DIVECCHIO
TAGLIO DI CT 2.00 CIRCA**

Montatura in oro bianco 750/1000

Old-cut diamond ring

Euro 4.000 - 5.000

176
COLLANA CON DIAMANTI BROWN

Montatura in oro bianco 750/1000

Diamond and gold necklace

Euro 2.000 - 3.000

177
**SPILLA "FIOCCO" CON DIAMANTI E
DIAMANTI FANCY BROWN**

Montatura in platino

Diamond and platinum brooch

Euro 4.000 - 5.000

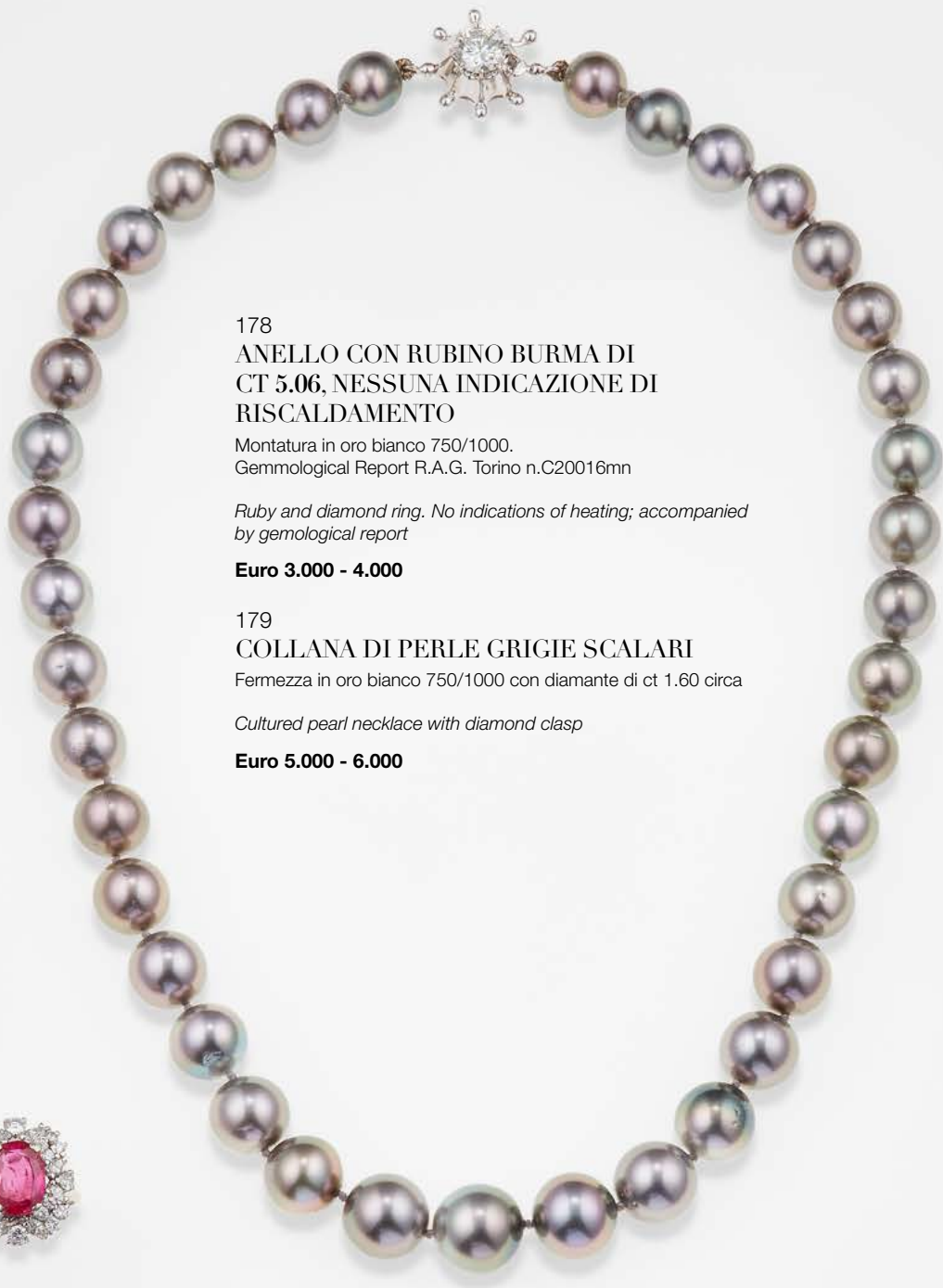
175



177



179



178
ANELLO CON RUBINO BURMA DI
CT 5.06, NESSUNA INDICAZIONE DI
RISCALDAMENTO

Montatura in oro bianco 750/1000.
Gemmological Report R.A.G. Torino n.C20016mn

*Ruby and diamond ring. No indications of heating; accompanied
by gemmological report*

Euro 3.000 - 4.000

179
COLLANA DI PERLE GRIGIE SCALARI

Fermezza in oro bianco 750/1000 con diamante di ct 1.60 circa

Cultured pearl necklace with diamond clasp

Euro 5.000 - 6.000

178



180
BRACCIALE CON DIAMANTI BROWN

Montatura in oro bianco 750/1000

Diamond and gold bracelet

Euro 1.000 - 1.500

180





182



181



183

181
SPILLA "BANDIERA" CON DIAMANTI,
ZAFFIRI E RUBINI

Montatura in oro bianco 750/1000

Diamond, ruby and sapphire brooch

Euro 1.000 - 1.500

182
GIROCOLLO CON PERLE COLTIVATE
E RUBINO DI CT 5.90 CIRCA, PRIVO DI
TRATTAMENTO TERMICO

Fermezza in oro bianco 750/1000

Pearl, ruby and gold necklace

Euro 3.500 - 4.500

183
ANELLO CON DIAMANTE DI VECCHIO
TAGLIO DI CT 2.50 CIRCA E PICCOLI
RUBINI A CONTORNO

Montatura in oro bianco 750/1000

Old-cut diamond and ruby cluster ring

Euro 3.500 - 4.500

186



187



184

185



184

ANELLO CON RUBINO THAILANDIA DI CT 1.56 CIRCA E DUE DIAMANTI TAGLIO TRIANGOLO PER CT 1.20 CIRCA TOTALI

Montatura in oro bianco 750/1000

Ruby and diamond ring

Euro 2.500 - 3.500

185

ANELLO CON RUBINO THAILANDIA E DIAMANTI TAGLIO BRILLANTE PER CT 2,80 CIRCA

Montatura in oro bianco 750/1000. Il rubino ha subito trattamento termico

Ruby and diamond ring

Euro 3.000 - 3.500

186

BRACCIALE TENNIS CON DIAMANTI TAGLIO BRILLANTE DI CT 5.00 CIRCA

Montatura in oro bianco 750/1000

Brilliant-cut diamond bracelet

Euro 4.000 - 6.000

187

ORECCHINI CON DIAMANTI

Montatura in oro bianco 750/1000

Pair of diamond and gold earrings

Euro 3.000 - 4.000

189



190



188



188
ANELLO CON RUBINI E
DIAMANTI DI VECCHIO TAGLIO

Montatura in oro giallo 750/1000

Ruby and diamond ring

Euro 2.500 - 3.500

190
ORECCHINI PENDENTI CON DIAMANTI

Montatura in oro giallo 750/1000

Pair of diamond and gold pendent earrings

Euro 3.000 - 3.500

189
BRACCIALE CON DIAMANTI E RUBINI

Montatura in oro giallo 750/1000. Punzone Marchisio

Diamond, ruby and gold bracelet

Euro 2.500 - 3.000



191

191
**ORECCHINI PENDENTI CON PAVÉ DI
ZAFFIRI ROSA E DIAMANTI**

Montatura in oro giallo ed oro bianco 750/1000

Pair of pink sapphire and diamond earrings

Euro 3.000 - 4.000

192
BRACCIALE CON DIAMANTI E RUBINI BURMA

Montatura in oro bianco ed oro giallo 750/1000

Ruby and diamond bracelet

Euro 1.800 - 2.500



192

193

193
**SOLITAIRE TAGLIO BRILLANTE DI CT 3.66,
COLORE N, CARATTERISTICHE INTERNE
SI2, FLUORESCENZA UV FORTE BLU**

Montatura incisa in oro giallo 750/1000 con piccoli diamanti.
Report gemmologico R.A.G. Torino n. DV20028

*Brilliant-cut diamond weighing 3.66 carats; accompanied by
gemological report*

Euro 3.000 - 4.000





195

196

194
OROLOGIO DA POLSO PER SIGNORA

Oro giallo 750/1000 e piccoli rubini. Marvin

Gold and ruby lady's wristwatch

Euro 1.000 - 1.500

195
**WEINGRILL. GIROCOLLO A MODULI IN
 MAGLIA TUBOGAS**

Montatura in oro giallo 750/1000

Gold tubogas necklace. Signed Weingrill

Euro 5.000 - 6.000



196
**ANELLO CON RUBINO BURMA DI
 CT 4.05. NESSUNA INDICAZIONE DI
 RISCALDAMENTO**

Montatura in oro giallo ed oro bianco 750/1000, con diamanti.
 Gemmological Report R.A.G. Torino n. C19006mn

*Burmese ruby and diamond ring; accompanied by gemological
 report. No indications of heating*

Euro 6.000 - 7.000

194



197
**DEMI-PARURE COMPOSTA DA GIROCOLLO
 ED ORECCHINI CON DIAMANTI TAGLIO
 TRIANGOLARE PER CT 7.50 CIRCA**

Montature in oro giallo 750/1000

Diamond and gold demi-parure

Euro 5.000 - 6.000



197/2

198

199

198
BRACCIALE

Montatura in oro giallo 750/1000

Gold bracelet

Euro 2.000 - 3.000

199
**SOLITAIRE TAGLIO A BRILLANTE DI
CT 2.47, COLORE J, CARATTERISTICHE
INTERNE VS1, FLUORESCENZA UV NULLA**

Montatura in oro giallo ed oro bianco 750/1000.
Report gemmologico R.A.G. Torino n. D18062

*Brilliant-cut diamond weighing 2.47 carats; accompanied by
gemological report*

Euro 9.000 - 11.000

200



200
TIFFANY & CO. BY ELSA PERETTI. GIROCOLLO

Montatura in oro giallo 750/1000 e pavé di diamanti

Gold and diamond necklace. Signed Tiffany & Co. by Elsa Peretti

Euro 3.500 - 4.500

201
TIFFANY & CO. SPILLA CONTURCHESI E DIAMANTE

Montatura in oro giallo 750/1000

Gold, turquoise and diamond brooch. Signed Tiffany & Co.

Euro 2.000 - 3.000

201





202

203

202
TIFFANY & CO. COLLANA TRASFORMABILE
IN QUATTRO BRACCIALI

Montatura in oro giallo 750/1000

Gold chain. Signed Tiffany & Co.

Euro 5.000 - 6.000

203
TIFFANY & CO. BY ELSA PERETTI.
PENDENTE "SCORPIONE"

Montatura in oro giallo 750/1000

Gold pendant. Signed Tiffany & Co. by Elsa Peretti

Euro 2.000 - 3.000

204
CARTIER "PENELOPE". BRACCIALE CON
DIAMANTI SULLA CHIUSURA

Montatura in oro giallo 750/1000. Numero di serie 727080

Gold and diamond "Penelope" bracelet. Signed Cartier and numbered 727080

Euro 4.000 - 6.000

205
CARTIER "PANTHÈRE". ANELLO CON
ONICE E PICCOLI SMERALDI

Montatura in oro tre colori 750/1000. Numero di serie 607566

Three color gold "Panthère" ring. Signed Cartier and numbered 607566

Euro 2.000 - 3.000



205

206

207



206
CARTIER "DRAPERY". GIROCOLLO

Montatura in oro giallo 750/1000. Numero di serie 825693

Gold "Drapery" necklace. Signed Cartier and numbered 825693

Euro 5.000 - 7.000

207
CARTIER "PENELOPE". ORECCHINI CON
DIAMANTI TAGLIO BRILLANTE

Montatura in oro giallo 750/1000. Numero di serie 755480

Pair of diamond "Penelope" earrings. Signed Cartier and numbered 755480

Euro 4.000 - 6.000



204



208

**CARTIER. ORECCHINI CON DIAMANTI
TAGLIO A NAVETTA ED ONICE**

Montatura in oro giallo 750/1000

Pair of diamond and onyx earrings. Signed Cartier

Euro 1.000 - 1.500



209

**CARTIER. SPILLA CON DIAMANTI,
SMERALDO, QUARZO E SMALTO NERO**

Montatura in oro giallo ed oro bianco 750/1000. Eseguita su disegno di Salvador Dali. Numero di serie P1077. Astuccio originale

Diamond, emerald, quartz and enamel brooch. Signed Cartier and numbered P1077. Fitted case

Euro 6.000 - 10.000

210

CARTIER. BRACCIALE CON DIAMANTI E PICCOLI SMERALDI

Montatura in platino. Numero di serie 3221

Diamond, emerald and platinum bracelet. Signed Cartier and numbered 3221

Euro 12.000 - 15.000

CARTIER PARIS. ANELLO CON SMERALDI, RUBINI INCISI E DIAMANTI

Montatura in oro giallo 750/1000

Gem-set and diamond ring. Signed Cartier Paris

Euro 4.000 - 5.000



211

212



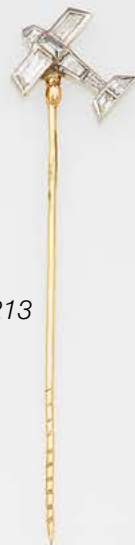
212
BOUCHERON PARIS. BRACCIALE CON
DIAMANTI TAGLIO BRILLANTE

Montatura in oro giallo 750/1000

Diamond and gold bangle. Signed Boucheron Paris

Euro 5.000 - 6.000

213



213
BOUCHERON PARIS. SPILLONE CON DIAMANTI

Montatura in platino ed oro giallo 750/1000. Reca l'incisione 1962

Diamond, platinum and gold tie pin

Euro 1.000 - 2.000

214



214
BOUCHERON "SERPENT BOHÈME".
BRACCIALE CON DIAMANTI

Montatura in oro giallo ed oro bianco 750/1000. Numero di serie 870336

Gold and diamond bracelet. Signed Boucheron and numbered 870336

Euro 5.000 - 6.000

215

215
MAUBOUSSIN PARIS. BRACCIALE CON RUBINI

Montatura in oro giallo 750/1000

Ruby and gold bracelet. Signed Mauboussin Paris

Euro 3.500 - 4.500

216





219

217

218

220

216
OSCAR HEYMAN. SPILLA “CAMELIA” CON
DIAMANTI TAGLIO BRILLANTE

Montatura in platino

Diamond and platinum brooch. Signed Oscar Heyman

Euro 9.000 - 12.000

217
VAN CLEEF & ARPELS. ORECCHINI CON
CRISOPRASIO E DIAMANTI

Montatura in oro giallo 750/1000. Numero di serie 26466

Pair of chrysoprase and diamond earrings. Signed Van Cleef & Arpels and numbered 26466

Euro 2.000 - 3.000

218
VAN CLEEF & ARPELS “PHILIPPINE”.
ANELLO CON CRISOPRASIO E DIAMANTI

Montatura in oro giallo 750/1000. Numero di serie 68 8 5002 C 13

Chrysoprase and diamond “Philippine” ring. Signed Van Cleef & Arpels and numbered 68 8 5002 C 13

Euro 1.000 - 2.000

219
VAN CLEEF & ARPELS. OROLOGIO DA
POLSO “CADENAS SERTIE”

Oro giallo 750/1000, madreperla e diamanti

Van Cleef & Arpels “Cadenas Serties” yellow gold snake bracelet wrist watch

Euro 4.000 - 6.000

220
VAN CLEEF & ARPELS. OROLOGIO DA
POLSO “CADENAS”

Oro giallo 750/1000. Firmato e numerato 154340

Van Cleef & Arpels Cadenas watch in yellow gold

Euro 12.000 - 16.000

221
J. LACLOCHE, PARIS - CANNES. CLIP/
PENDENTE CON SMERALDI E RUBINI
TAGLIO CABOCHON E DIAMANTI

Montatura in oro giallo 750/1000

Ruby, emerald and diamond clip/pendant. Signed J. Lacloche, Paris - Cannes

Euro 4.000 - 5.000



221



222



222
BULGARI. ORECCHINI IN CORALLO ED ONICE
Montatura in oro giallo 750/1000

Pair of coral, onyx and gold earrings. Signed Bulgari

Euro 4.500 - 5.500

223
BULGARI. GIROCOLLO
Montatura in oro giallo 750/1000

Gold necklace. Signed Bulgari

Euro 6.500 - 7.500

223

224



224
BULGARI. ANELLO CON ZAFFIRO SRI LANKA
DI CT 6.40 CIRCA, NESSUNA INDICAZIONE DI
RISCALDAMENTO

Montatura in oro giallo 750/1000

Sapphire and gold ring. Signed Bulgari

Euro 4.000 - 5.000

225
BULGARI. ANELLO CON TORMALINE
TAGLIO CABOCHON

Montatura in oro giallo 750/1000

Tourmaline and gold ring. Signed Bulgari

Euro 3.500 - 4.500



226

225



227

226
BULGARI. CATENA
Montatura in oro giallo 750/1000
Gold chain. Signed Bulgari
Euro 4.000 - 5.000

227
**BULGARI. BRACCIALE CON INSERTI
IN MADREPERLA**
Montatura in oro giallo 750/1000. Astuccio originale
*Mother-of-pearl and gold bracelet. Signed Bulgari.
Fitted case*
Euro 2.500 - 3.500



228/4

228
BVLGARI. QUATTRO BRACCIALI
TENNIS CON DIAMANTI, ZAFFIRI,
RUBINI E SMERALDI

Montatura in platino ed oro bianco 750/1000. Firmati
individualmente in astuccio originale

*Four line bracelets with diamond, sapphire, ruby and
emerald. Signed Bulgari. Fitted case*

Euro 25.000 - 30.000



229



230



231



232

**229
BULGARI. ANELLO "TROMBINO" CON
ZAFFIRO STELLATO DI CT 3.14 E DIAMANTI**

Montatura in platino.
Report gemmologico CISGEM n. 5387

*Star sapphire, diamond and platinum "Trombino" ring; accompanied
by gemological report Signed Bulgari*

Euro 4.000 - 6.000

**231
BULGARI. SOLITAIRE TAGLIO GOCCIA DI
CT 1.65, COLORE D, CARATTERISTICHE
INTERNE VS2, FLUORESCENZA UV
DEBOLE GIALLA**

Report gemmologico R.A.G. Torino n. DR20014

*Pear-cut diamond weighing 1.65 carats; accompanied by
gemological report. Signed Bulgari*

Euro 5.000 - 7.000

**230
BULGARI "DOLCEVITA". ANELLO CON
RUBINO STELLATO, DIAMANTI E ZAFFIRI**

Montatura in oro giallo ed oro bianco 750/1000

Ruby, diamond and sapphire "Dolcevita" ring. Signed Bulgari

Euro 7.000 - 9.000

**232
BULGARI. ANELLO CON SMERALDO
COLOMBIA DI CT 2.56 E DIAMANTI PER CT 3.21**

Montatura in platino. Astuccio originale.
Report gemmologico R.A.G. Torino n. J20037mn

*Emerald, diamond and platinum ring; accompanied by gemological
report. Signed Bulgari. Fitted case*

Euro 8.000 - 10.000



233

233

SOLITAIRE TAGLIO BRILLANTE DI CT 6.60,
COLORE Q, CARATTERISTICHE INTERNE VS2,
FLUORESCENZA UV MOLTO DEBOLE GIALLA

Report gemmologico R.A.G. Torino n. DR20016

*Brilliant-cut diamond weighing 6.60 carats; accompanied by
gemological report*

Euro 12.000 - 15.000

234

SOLITAIRE TAGLIO BRILLANTE DI CT 2.50,
COLORE H, CARATTERISTICHE INTERNE
VVS2, FLUORESCENZA UV DEBOLE AZZURRA

Report gemmologico R.A.G. Torino n. DR19011

*Brilliant-cut diamond weighing 2.50 carats; accompanied by
gemological report*

Euro 14.000 - 17.000



234



235

235

SOLITAIRE TAGLIO BRILLANTE DI CT 2.63,
COLORE F, CARATTERISTICHE INTERNE
VVS2, FLUORESCENZA UV NULLA

Report gemmologico CISGEM n. 28721

*Brilliant-cut diamond weighing 2.63 carats; accompanied by
gemological report*

Euro 18.000 - 20.000

236

SOLITAIRE TAGLIO BRILLANTE DI CT 6.29,
COLORE M, CARATTERISTICHE INTERNE
SI2, FLUORESCENZA UV NULLA

Report gemmologico R.A.G. Torino n. DR20007

*Brilliant-cut diamond weighing 6.29 carats; accompanied by
gemological report*

Euro 20.000 - 30.000



236

237

SOLITAIRE TAGLIO BRILLANTE DI CT 6.16,
COLORE K, CARATTERISTICHE INTERNE
VS2, FLUORESCENZA UV NULLA

Report gemmologico R.A.G. Torino n. DR20010

*Brilliant-cut diamond weighing 6.16 carats; accompanied by
gemological report*

Euro 25.000 - 35.000



237



238

238

SOLITAIRE TAGLIO A MARQUISE DI CT
3.45, COLORE D, CARATTERISTICHE
INTERNE VS1, FLUORESCENZA UV NULLA

Report gemmologico R.A.G. Torino DR20015

*Marquise-shaped diamond weighing 3.45 carats; accompanied
by gemological report*

Euro 20.000 - 30.000

239

SOLITAIRE TAGLIO SMERALDO DI CT 4.31,
COLORE H, CARATTERISTICHE INTERNE VS1,
FLUORESCENZA UV DEBOLE AZZURRA

Report gemmologico R.A.G. Torino n. DR20009

*Emerald-cut diamond weighing 4.31 carats; accompanied by
gemological report*

Euro 25.000 - 35.000



239



240

240

SOLITAIRE TAGLIO BRILLANTE DI CT 7.05,
COLORE N, CARATTERISTICHE INTERNE
VS2, FLUORESCENZA UV NULLA

Report gemmologico R.A.G. Torino n. DR20017

*Brilliant-cut diamond weighing 7.05 carats; accompanied by
gemological report*

Euro 30.000 - 40.000

I PROVENTI DEL LOTTO N 241 ANDRANNO ALLA FONDAZIONE FLORIANI

FONDAZIONE FLORIANI

La Fondazione Floriani è un ente apolitico, aconfessionale, senza fini di lucro, che ha l'obiettivo di diffondere e applicare, nell'assistenza al malato inguaribile, le Cure Palliative, quelle cure, cioè, che affrontano tutti gli aspetti della sofferenza del malato: quello fisico, quello psicologico, quello spirituale e quello sociale.

Scopi della Fondazione, come risulta dall'articolo 2 del suo Statuto, sono:

promuovere studi e ricerche scientifiche di nuovi mezzi e tecniche applicate alle cure palliative;

favorire e diffondere l'apprendimento di tali tecniche;

preparare e organizzare strutture operative per l'assistenza e l'intervento domiciliare, per l'applicazione pratica di modelli di cura sempre più efficaci, operando anche all'interno di strutture pubbliche e in collegamento con esse, o per espresso loro incarico;

favorire, con il trasferimento delle proprie competenze, la creazione di nuovi centri di assistenza;

sensibilizzare l'opinione pubblica;

stimolare le Università italiane ad istituire Corsi di Medicina Palliativa.

ASSOCIAZIONE AMICI DELLA FONDAZIONE FLORIANI ONLUS

L'Associazione Amici della Fondazione Floriani Onlus (AAFF) è stata costituita nel 1986 e dal 2012 è presente nell'Anagrafe Unica delle Onlus.

L'Associazione opera senza fini di lucro e persegue esclusivamente finalità di solidarietà sociale nel settore della beneficenza. Ha per scopo il sostegno di progetti di utilità sociale finalizzati a migliorare la qualità della vita di persone affette da malattie altamente invalidanti e in fase terminale, quali quelli realizzati dalla Fondazione Floriani, impegnata a promuovere e realizzare studi e ricerche scientifiche di nuovi mezzi e tecniche applicate alle cure palliative.

L'Associazione svolge in via accessoria le seguenti attività:

sensibilizzazione, divulgazione e informazione su tutte le problematiche inerenti le tematiche oggetto di interesse dell'Associazione, le cure palliative, in particolare sui temi relativi ai problemi della qualità della vita e della cura continua nel dolore da cancro e nelle malattie croniche degenerative, con qualsiasi mezzo di comunicazione, strumento e supporto;

vendita di oggetti di modico valore in occasione di campagne di sensibilizzazione;
promozione e cura, in modo diretto e/o indiretto, della pubblicazione di libri, riviste periodiche, notiziari, indagini, ricerche, anche per mezzo di strumenti telematici, nell'ambito delle finalità istituzionali.

www.fondazionefloriani.eu

FONDAZIONE FLORIANI | ASSOCIAZIONE AMICI DELLA FONDAZIONE FLORIANI ONLUS

Via privata Nino Bonnet, 2 – 20154 Milano | Fax: +39 02 6261 11 40

Fondazione Floriani: Telefono: +39 02 6261 11 1 | @: info@fondazionefloriani.eu

Associazione Amici della Fondazione Floriani ONLUS: Telefono: +39 02 6261 11 33 | @: amiciff@amiciff.eu



241
COLLANA A TRE FILI DI PERLE NATURALI
DEGRADANTI. ACQUA SALATA. MILLIMETRI
DA 4.70 A 11.50. ASTUCCIO FIRMATO CUSI

Report gemmologico R.A.G. Torino n. J20009g

Natural pearl necklace. Composed of three strands of graduated natural pearls measuring from approximately 4.70 to 11.50 mm. Fitted case, signed Cusi

Euro 35.000 - 45.000



243
**RIVIÈRE CON DIAMANTI TAGLIO
 BRILLANTE PER CT 38.50 CIRCA**

Montatura in platino

Brilliant-cut diamond rivière necklace

Euro 25.000 - 35.000



242

242
ANELLO CON SMERALDO COLOMBIA DI CT 10.75 CIRCA

Montatura in oro bianco 750/1000 con diamanti taglio baguette
 Report gemmologico R.A.G. Torino n. J20036mn

Emerald and diamond ring; accompanied by gemological report

Euro 50.000 - 60.000



244

244
**ORECCHINI PENDENTI CON PERLE NATURALI,
 NON TESTATE, E DIAMANTI DI VECCHIO
 TAGLIO**

Montatura in oro bianco ed oro giallo 750/1000

Pair of natural pearl, not checked, and diamond earrings

Euro 10.000 - 15.000



245

ANELLO CON SMERALDO COLOMBIA DI CT 6.00 CIRCA

Montatura in platino.
Gemmological Report R.A.G. Torino n. J20037mn

Emerald, diamond and platinum ring; accompanied by gemological report

Euro 20.000 - 30.000



246

RIVIÈRE CON DIAMANTI SCALARI DI VECCHIO TAGLIO PER CT 8.00 CIRCA

Montatura in oro bianco 750/1000

Old-cut diamond rivièrè

Euro 7.000 - 8.000



247

SOLITAIRE TAGLIO BRILLANTE DI CT 4.02, COLORE K, CARATTERISTICHE INTERNE VS2, FLUORESCENZA UV NULLA

Montatura in oro bianco 750/1000.
Report gemmologico IGI n. 196594683

Brilliant-cut diamond weighing 4.02 carats; accompanied by gemological report

Euro 20.000 - 25.000



248

ORECCHINI PENDENTI CON DIAMANTI TAGLIO GOCCIA, NAVETTE E BRILLANTE

Montatura in oro bianco 750/1000

Pair of diamond and gold earrings

Euro 12.000 - 14.000



249

249
**GIROCOLLO CON DIAMANTI DI VECCHIO
TAGLIO PER CT 17.50 CIRCA**

Montatura in platino. Danni

Diamond and platinum necklace

Euro 9.000 - 10.000

250



250
ANELLO CON SMERALDO COLOMBIA DI CT 5.60

Montatura in platino con diamanti taglio navette.
Gemmological Report R.A.G. Torino

*Colombian emerald weighing 5.60 carats and platinum ring; accompanied
by gemmological report.*

Euro 35.000 - 45.000



251



252



253



254

251
ORECCHINI PENDENTI CON DIAMANTI
TAGLIO A GOCCIA, BRILLANTE E NAVETTE

Montatura in oro bianco 750/1000

Pair of diamond and gold earrings

Euro 4.000 - 6.000

253
BRACCIALE CON DIAMANTI TAGLIO
ROTONDO E BAGUETTE

Montatura in platino ed oro bianco 750/1000

Diamond, platinum and gold bracelet

Euro 5.000 - 6.000

252
ORECCHINI CON DIAMANTI TAGLIO
CIRCULAR DI CT 2.13 E 2.07

Montatura in oro bianco 750/1000

Pair of circular-cut diamond earrings

Euro 5.000 - 6.000

254
ANELLO CON SMERALDO COLOMBIA DI
CT 2.94 CIRCA E DIAMANTI

Montatura in platino.

Gemmological Report R.A.G. Torino

*Colombian emerald, diamond and platinum ring; accompanied by
gemological report.*

Euro 5.000 - 7.000



255

256

257



255

**ANELLO CON RUBINO BURMA DI
CT 3.18, NESSUNA INDICAZIONE DI
RISCALDAMENTO**

Report gemmologico R.A.G. Torino n. C20024mn

Ruby and diamond ring; accompanied by gemological report

Euro 4.000 - 6.000

256

COLLANA DI PERLE NATURALI

Montatura in platino ed oro bianco 750/1000.

Report gemmologico R.A.G. Torino

Natural pearl necklace; accompanied by gemological report

Euro 15.000 - 20.000

257

**ANELLO CON RUBINO BURMA DI CT 2.75
CIRCA E DIAMANTI A CONTORNO**

Montatura in oro bianco 750/1000

Ruby and diamond ring

Euro 15.000 - 20.000



258



259



260

258

ANELLO CONTRARIÉ CON DIAMANTI DIVECCHIO TAGLIO

Montatura in oro bianco 750/1000

Old-cut diamond ring

Euro 2.000 - 3.000

259

ANELLO CON PERLA NATURALE

Montatura in oro bianco 750/1000.

Report gemmologico GECl n.1009927

Natural pearl ring; accompanied by gemological report

Euro 3.000 - 4.000

260

ANELLO CON TOPAZIO ROSA ARANCIO DI CT 7.70 CIRCA

Montatura in oro bianco 750/1000.

Report gemmologico CISGEM n. 13938

Topaz and diamond ring; accompanied by gemological report

Euro 5.000 - 7.000

261

PLACCA CON DIAMANTI TAGLIO ROSA

Montatura in argento

Rose-cut diamond and silver

Euro 4.000 - 5.000



261



262

264



263



265



262
ORECCHINI CON DIAMANTI E SMERALDI

Montatura in platino ed oro giallo 750/1000

Pair of diamond and emerald earrings

Euro 1.500 - 2.000

263
PERLA NATURALE DI ACQUA SALATA DI CT 12.271

Report Gemmologico SSEF n. 105847

Unmounted natural pearl weighing 12.271 carats; accompanied by gemological report

Euro 4.000 - 5.000

264
PENDENTE/SPILLA CON DIAMANTI DI VECCHIO TAGLIO

Montatura in platino. Danni

Diamond and platinum pendant/brooch

Euro 2.000 - 3.000

265
BRACCIALE CON DIAMANTI DI VECCHIO TAGLIO

Montatura in oro bianco 750/1000

Old-cut diamond and gold bracelet

Euro 2.000 - 2.500



266
ORECCHINI PENDENTI CON PERLE NATURALI

Montatura in oro bianco 750/1000.
 Report gemmologico CISGEM n.5826

Pair of natural pearl earrings; accompanied by gemological report

Euro 2.500 - 3.500

267
COLLANA A UN FILO DI PERLE NATURALI

Fermezza in oro giallo 750/1000.
 The Gem & Pearl Laboratory. Pearl report n. 18131

Natural pearl necklace; accompanied by gemological report

Euro 8.000 - 10.000

268
SOLITAIRE DI VECCHIO TAGLIO DI CT 3.56 CIRCA

Montatura in platino

Old-cut diamond weighing 3.56 carats approx

Euro 3.000 - 4.000

269
ANELLO CON SMERALDO COLOMBIA DI CT 3.30 CIRCA, DIAMANTI TAGLIO A BRILLANTE A CONTORNO PER CT 2.50 CIRCA

Montatura in platino

Emerald, diamond and platinum ring

Euro 4.000 - 5.000



271



270



272



273

270
**ANELLO CON ZAFFIRO SRI LANKA DI
 CT 11.13. NESSUNA INDICAZIONE DI
 RISCALDAMENTO**

Montatura in oro bianco 750/1000.
 Gemmological Report R.A.G. Torino n. J19013mn

*Sri Lankan sapphire weighing 11.13 carats.; accompanied by
 gemological report. No indications of heating*

Euro 7.000 - 8.000

271
**GIROCOLLO A PIÙ FILI DI PERLE
 COLTIVATE E NATURALI**

Fermezza in oro giallo 750/1000. Radiografia gemmologica

Pearl and gold necklace

Euro 1.000 - 1.300

272
**SOLITAIRE DI VECCHIO TAGLIO DI CT 2.81,
 COLORE M, CARATTERISTICHE INTERNE
 SI1, FLUORESCENZA UV MEDIA BLU**

Report gemmologico R.A.G. Torino n. DV20053

*Old-cut diamond weighing 2.81 carats; accompanied by
 gemological report*

Euro 3.500 - 4.500

273
ORECCHINI PENDENTI CON DIAMANTI

Montatura in platino

Pair of diamond and platinum earrings

Euro 2.500 - 3.500



274

274
**SPILLA CON PICCOLE PERLE E DIAMANTI
 DIVECCHIO TAGLIO**

Montatura in platino ed oro giallo 750/1000. Dischetti di smalto policromi intercambiabili. Astuccio originale

Pearl, diamond, gold and platinum brooch. Fitted case.

Euro 600 - 800



275

275
DIAMANTE TAGLIO CUSCINO DI CT 2.00 CIRCA

Montatura in oro bianco 750/1000 ed oro a basso titolo

Cushion-cut diamond ring

Euro 3.500 - 4.500



277

276



276
**ANELLO CON RUBINO BURMA DI CT 1.65
 STIMATI. NESSUNA INDICAZIONE DI
 RISCALDAMENTO**

Montatura in oro bianco 750/1000.
 Certificato gemmologico IGI Milano n. 48528

Ruby and diamond ring; accompanied by gemological report

Euro 2.500 - 3.500

277
**GIROCOLLO "SERPENTE" CON DIAMANTI DI
 VECCHIO TAGLIO, RUBINI E SMALTO BLU**

Montatura in oro giallo 750/1000. Astuccio originale

Old-cut diamond, ruby, enamel and gold snake necklace. Fitted case

Euro 4.000 - 5.000



278

278
**ANELLO CON PERIDOTO E
 DIAMANTI DI VECCHIO TAGLIO**

Montatura in platino ed oro giallo 750/1000

Peridot and diamond ring

Euro 1.300 - 1.600



279

279
ANELLO CON ACQUAMARINA E DIAMANTI

Montatura in oro bianco 750/1000

Aquamarine and diamond ring

Euro 3.500 - 4.500



280

280
PENDENTE CON ACQUAMARINA

Montatura in oro bianco 750/1000.
Certificato gemmologico IGI Milano n. 3192V

Aquamarine pendant; accompanied by gemological report

Euro 1.800 - 2.500



281

281
**SOLITAIRE DI VECCHIO TAGLIO DI CT 3.82,
COLORE N, CARATTERISTICHE INTERNE
VS2, FLUORESCENZA UV NULLA**

Report gemmologico R.A.G. Torino n. DV20011

*Old-cut diamond weighing 3.82 carats; accompanied by
gemological report*

Euro 9.000 - 10.000

282



283



284



282

**ANELLO CON SMERALDO COLOMBIA DI CT 5.00 CIRCA
E DIAMANTI DIVECCHIO TAGLIO A CONTORNO**

Montatura in oro giallo 750/1000
Report gemmologico R.A.G. Torino n. J20039mn

Emerald and diamond cluster ring; accompanied by gemological report

Euro 8.000 - 10.000

283

COLLANA CON SMERALDI E DIAMANTI

Montatura in platino ed oro giallo 750/1000

Emerald, diamond, platinum and gold necklace

Euro 6.000 - 8.000

284

**ORECCHINI CON DIAMANTI DIVECCHIO
TAGLIO PER CT 5.05 CIRCA TOTALI**

Montatura in oro giallo e bianco 750/1000.

Pair of old-cut diamond earrings;

Euro 8.000 - 10.000



285



287/2



286

285
ORECCHINI PENDENTI CON DIAMANTI

Montatura in oro bianco 750/1000

Pair of diamond and gold earrings

Euro 2.000 - 3.000

286
SPILLA CON SMERALDI COLOMBIA E DIAMANTI

Montatura in platino e oro giallo 750/1000

Emerald, diamond, platinum and gold brooch

Euro 3.000 - 4.000

287
PENDENTE ED ANELLO CON DIAMANTI
DI VECCHIO TAGLIO

Montature in oro bianco 750/1000. Rimaneggiati

Emerald, diamond, platinum and gold brooch

Euro 4.000 - 5.000

288
BRACCIALE CON DIAMANTI DI VECCHIO TAGLIO

Montatura in platino

Old-cut diamond and platinum bracelet

Euro 2.000 - 3.000

288





289



289
**ANELLO CON RUBINO BIRMANO E
 DIAMANTI A CONTORNO**

Montatura in oro bianco 750/1000

Ruby and diamond ring

Euro 3.000 - 4.000

290



290
PENDENTE CON GIADEITE INCISA, ONICE E DIAMANTI

Montatura in platino ed oro bianco 750/1000

Carved jade, onyx and diamond pendant

Euro 10.000 - 11.000

291



291
RIVIÈRE CON RUBINI THAILANDIA

Montatura in oro bianco 750/1000

Ruby and gold ring

Euro 800 - 1.200

292



292
SPILLA "HONEY MOON" CON SMERALDO
COLOMBIA E DIAMANTI DIVECCHIO TAGLIO

Montatura in oro giallo 750/1000 ed argento

Emerald and old-cut diamond brooch

Euro 3.500 - 4.500

293



293
PENDENTE CON SMERALDO TAGLIO
GOCCIA DI CT 12.59 E DIAMANTE

Montatura in oro bianco 750/1000

Emerald and diamond pendant

Euro 3.500 - 4.000

294



294
ANELLO CON SMERALDO COLOMBIA,
DIAMANTI E ZAFFIRI

Montatura in platino. Astuccio firmato Fasano, Torino

Emerald, diamond, sapphire and platinum ring

Euro 4.500 - 5.500



295/2



295/2



296

295
DEMI-PARURE COMPOSTA DA BRACCIALE
RIGIDO ED ORECCHINI CON DIAMANTI

Montatura in oro giallo 750/1000

Diamond and gold demi-parure

Euro 4.000 - 6.000

296
ANELLO CON TORMALINA TAGLIO CUORE
E DIAMANTI A CONTORNO

Montatura in oro giallo 750/1000

Tourmaline and diamond cluster ring

Euro 1.800 - 2.500

297
BRACCIALE CON ZAFFIRI, SMERALDI E
RUBINI TAGLIO CABOCHON

Montatura in oro giallo 750/1000

Gem-set and gold bracelet

Euro 2.000 - 3.000

298
POMELLATO. GIROCOLLO CON INSERTI IN DIAMANTI

Montatura in oro giallo ed oro bianco 750/1000

Gold and diamond necklace. Signed Pomellato

Euro 3.000 - 4.000

297





298



299

299
**ANELLO CON ZAFFIRO SRI LANKA DI CT
18.82, PRIVO DI TRATTAMENTO TERMICO**

Montatura in oro giallo 750/1000 con diamanti

Sapphire and diamond ring

Euro 4.500 - 5.500

300
**OROLOGIO DA POLSO PER SIGNORA CON
RUBINI TAGLIO CABOCHON E DIAMANTI**

Bracciale e cassa in oro giallo 750/1000 e oro a basso titolo

Ruby and diamond lady's wristwatch

Euro 2.000 - 3.000



300



301

302

303

304

305

306

301
M. BUCCELLATI. SPILLA CON RUBINI

Montatura in oro giallo 750/1000

Ruby and gold brooch. Signed M. Buccellati

Euro 3.000 - 4.000

302
BUCCELLATI. ORECCHINI CON PERLE

Montatura in oro giallo 750/1000

Pair of pearl and gold earrings. Signed Buccellati

Euro 900 - 1.500

303
M. BUCCELLATI. SPILLA "CARDI"

Montatura in oro giallo, oro rosa 750/1000 ed argento

Two color gold and silver thistle clip-brooch. Signed M. Buccellati

Euro 1.800 - 2.500

304
M. BUCCELLATI. SPILLA CON RUBINI

Montatura in oro giallo ed oro bianco 750/1000

Ruby and gold brooch. Signed M. Buccellati

Euro 800 - 1.000

307



309



305
M. BUCCELLATI. CLIP CON SMERALDI
TAGLIO CABOCHON E DIAMANTI

Montatura in oro bianco ed oro giallo 750/1000

Emerald and diamond clip. Signed M. Buccellati

Euro 400 - 500

306
M. BUCCELLATI. SPILLA DA BAVERO "FARFALLA"

Montatura in oro giallo 750/1000

Gold brooch. Signed M. Buccellati

Euro 100 - 200

307
BUCCELLATI. ORECCHINI CON DIAMANTI

Montatura in oro bianco 750/1000

Pair of diamond pendent earrings. Signed Buccellati

Euro 4.000 - 6.000



308

308
G. BUCCELLATI. ANELLO A FASCIA CON DIAMANTI

Montatura in oro giallo ed oro bianco 750/1000

Gold and diamond ring. Signed G. Buccellati

Euro 1.500 - 2.000

309
G. BUCCELLATI. ORECCHINI "FOGLIA"

Montatura in oro giallo 750/1000. Numero di serie J1943

Pair of gold earrings. Signed G. Buccellati and numbered J1943

Euro 900 - 1.200

310
BUCCELLATI. BRACCIALE RIGIDO CON
GIADEITI E DIAMANTI

Montatura in oro giallo 750/1000

Jade and diamond bangle. Signed Buccellati

Euro 3.000 - 4.000

310





311/4



311
SCAVIA. PARURE COMPOSTA DA GIROCOLLO,
BRACCIALE, ORECCHINI ED ANELLO

Montatura in oro giallo ed oro bianco 750/1000, inserti in onice

Gold and onix parure. Signed Scavia

Euro 3.000 - 5.000





312

312
MINAUDIÈRE

Argento 925 ed oro rosa 750/1000. Mancanze

Silver and gold minaudière

Euro 700 - 1.000



313

313
WEINGRILL. BRACCIALE

Montatura in oro giallo 750/1000

Gold bracelet

Euro 2.000 - 3.000



314

315



316



317



314
PENDENTE "CROCE" CON DIAMANTE DI
VECCHIO TAGLIO DI CT 0.95 CIRCA

Montatura in oro bianco 750/1000

Old-cut diamond and gold pendant

Euro 2.000 - 3.000

315
ORECCHINI CON PAVÉ DI DIAMANTI BIANCHI E NERI

Montatura in oro bianco 750/1000

Pair of diamond and gold earrings

Euro 3.500 - 4.500



318

319



320



318
ANELLO CON DIAMANTE TAGLIO OVALE E
PAVÉ DI DIAMANTI

Montatura in oro bianco 750/1000

Diamond and gold ring

Euro 4.000 - 6.000

316
VHERNIER. ANELLO "PIROUETTE" CON
PAVÉ DI DIAMANTI BIANCHI E NERI

Montatura in oro bianco 750/1000 ed argento

Pavè diamond ring. Signed Vhernier

Euro 1.500 - 2.000

319
ZAFFIRO SRI LANKA DI CT 21.00, NESSUNA
INDICAZIONE DI RISCALDAMENTO

Report gemmologico Nederlands Edelsteen Laboratorium n.
E17253

*Cushion-cut sapphire weighing 21.00 carats; accompanied by
gemological report*

Euro 8.000 - 10.000

317
VHERNIER. ANELLO "PIROUETTE" CON
DIAMANTE DI VECCHIO TAGLIO CENTRALE E
PAVÉ DI DIAMANTI BIANCHI E NERI

Montatura in oro bianco 750/1000

Diamond and gold ring. Signed Vhernier

Euro 3.000 - 5.000

320
ANELLO CON DIAMANTI TAGLIO
BRILLANTE E NAVETTE

Montatura in oro giallo ed in oro bianco 750/1000. By Lilla Perez

Diamond and gold ring

Euro 5.000 - 6.000



321

321
CUSI. CATENA DIVISIBILE

Montatura in oro giallo 750/1000

Gold necklace. Signed Cusi

Euro 4.500 - 5.500

322
SPILLA "CANE" CON SMALTI POLICROMI E DIAMANTI

Montatura in oro giallo 750/1000. Lievi danni. Punzone Illario

Enamel, diamond and gold brooch

Euro 3.000 - 3.500



322



323



324

323
FRASCAROLO. SPILLA "PAPERÒ" CON
SMALTI POLICROMI, RUBINO E DIAMANTI
Montatura in oro giallo 750/1000

Enamel, ruby and diamond brooch. Signed Frascarolo

Euro 3.500 - 4.500

324
SABBADINI. COPPIA DI SPILLE "FARFALLA"
CON CORINDONI ROSA E TSAVORITI
Montature in oro brunito 750/1000

Pair of gold brooches. Signed Sabbadini

Euro 2.000 - 3.000



325

325
COLLANA CON RONDELLE MOBILI E PAVÉ IN DIAMANTI

Montatura in oro giallo 750/1000. Astuccio firmato Fasano, Torino

Gold and diamond necklace

Euro 4.000 - 5.000

326
BRACCIALE CON DIAMANTI E RUBINI

Montatura in oro giallo 750/1000

Diamond and ruby bracelet

Euro 1.800 - 2.500

327
**ANELLO CON RUBINO TAGLIO CABOCHON
 E DIAMANTI, ZAFFIRI, SMERALDI A
 CONTORNO**

Montatura in oro giallo 750/1000

Ruby and gem-set ring

Euro 3.500 - 4.500

328
**DUE ANELLI CON DIAMANTI, SMERALDI E
 DIAMANTI GIALLI**

Montature in oro giallo 750/1000. Astuccio firmato Fasano, Torino

Ruby and gem-set ring

Euro 4.000 - 5.000

329
**DEMI-PARURE COMPOSTA DA ANELLO ED
 ORECCHINI CON DIAMANTI BIANCHI E GIALLI**

Montature in oro giallo 750/1000. Astuccio firmato Fasano, Torino

Diamond and gold demi-parure

Euro 3.000 - 4.000

330
BRACCIALE CON ZAFFIRI SINTETICI

Montatura in oro giallo 750/1000

Synthetic sapphire and gold bracelet

Euro 2.000 - 2.500

326



327



328/2



329/2



330

331

331
BRACCIALE RIGIDO CON SMALTO VERDE
Montatura in oro giallo 750/1000. Astuccio firmato Fasano, Torino

Enamel and gold bangle

Euro 2.000 - 3.000



332

332
BRACCIALE RIGIDO CON SMALTO ROSSO
Montatura in oro giallo 750/1000. Astuccio firmato Fasano, Torino

Enamel and gold bangle

Euro 2.000 - 3.000



333

333
BRACCIALE RIGIDO CON SMALTO BLU
Montatura in oro giallo 750/1000. Astuccio firmato Fasano, Torino

Enamel and gold bangle

Euro 2.000 - 3.000



334



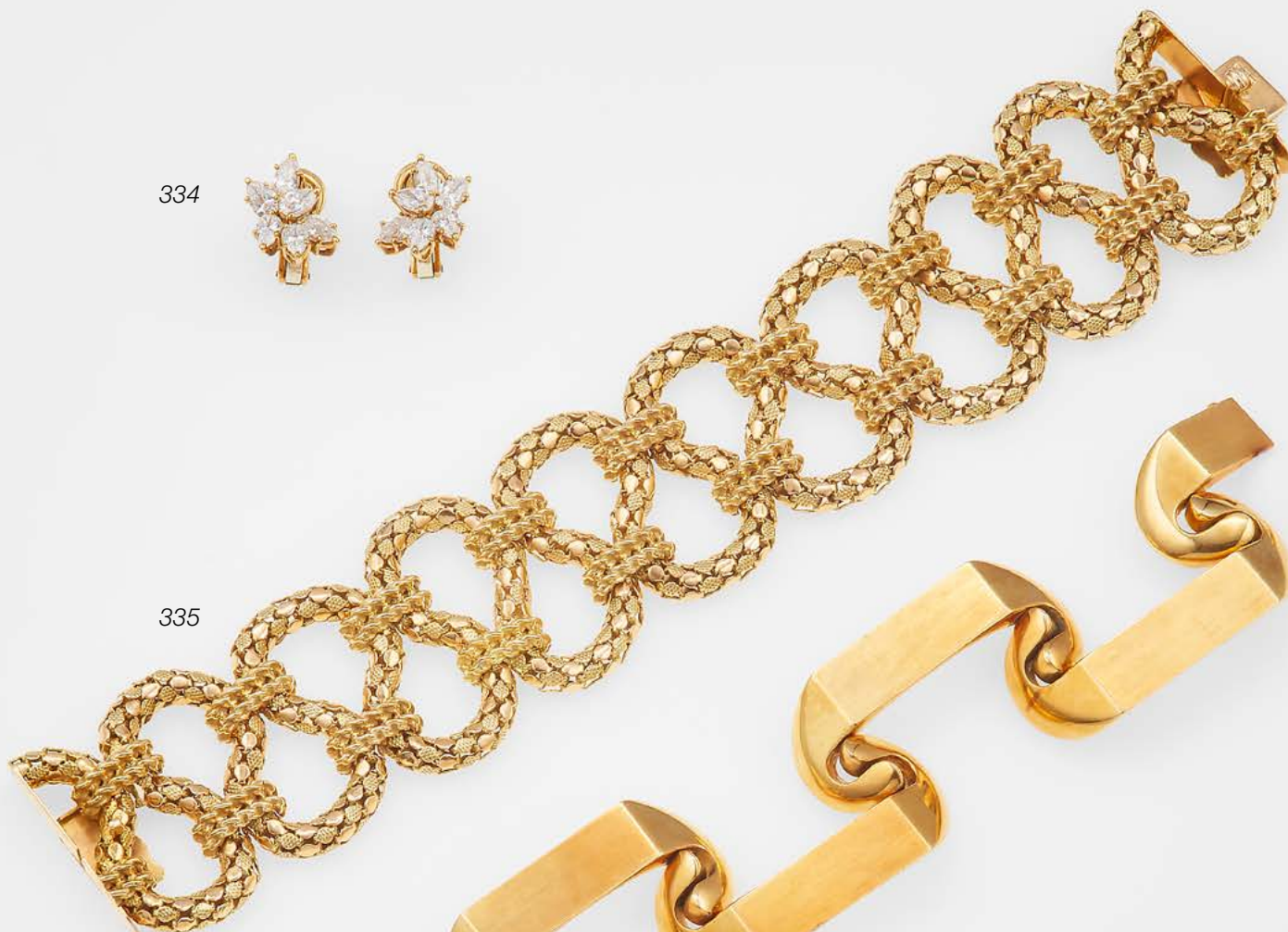
334
ORECCHINI CON DIAMANTI TAGLIO A GOCCIA

Montatura in oro giallo 750/1000

Pair of diamond and gold earrings

Euro 2.000 - 2.500

335



335
BRACCIALE INTRECCIATO

Montatura in oro giallo 750/1000. Astuccio firmato Bulgari Roma

Gold bracelet. Fitted case signed Bulgari

Euro 4.500 - 5.500

336



336
BRACCIALE "C"

Montatura in oro giallo 750/1000. Inciso Bulgari

Gold bracelet

Euro 3.000 - 4.000

337



337
GIROCOLLO RIGIDO CON INSERTI IN ONICE E DIAMANTI

Montatura in oro giallo 750/1000. Lievi danni

Onix, diamond and gold necklace

Euro 5.000 - 6.000

338
BRACCIALE SEMIRIGIDO

Montatura in oro giallo 750/1000. Astuccio Capello

Gold bracelet. Fitted case signed Capello

Euro 5.000 - 7.000



338

339



340

341

**339
BRACCIALE TANK**
Montatura in oro giallo 750/1000. Punzone del Fascio

Gold bracelet

Euro 2.500 - 3.500

**340
ORECCHINI PENDENTI CON
DIAMANTI E PERLE COLTIVATE**
Montatura in oro giallo 750/1000

Pair of cultured pearl and diamond earrings

Euro 3.500 - 4.500

**341
ANELLO CON TOPAZIO AZZURRO**
Montatura in oro giallo 750/1000

Blue topaz and gold ring

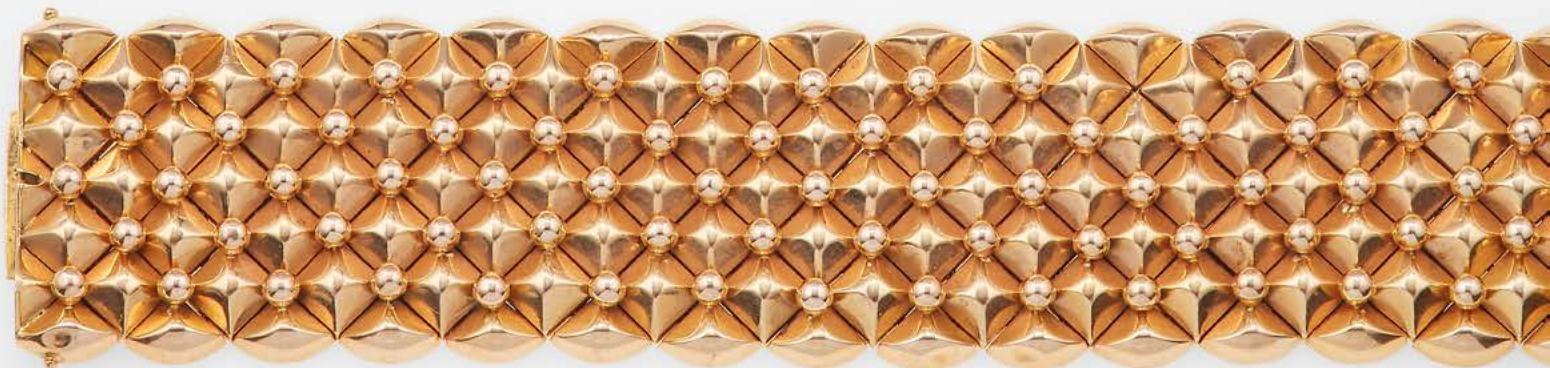
Euro 800 - 1.000

**342
BRACCIALE TANK A MAGLIA LARGA**
Montatura in oro giallo 750/1000

Gold bracelet

Euro 3.000 - 4.000

342



INFORMAZIONI GIOIELLI

Trattamenti delle pietre preziose

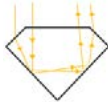






Spesso le pietre colorate vengono trattate con una serie di procedimenti e tecniche per migliorarne il colore e l'aspetto. In particolare, i rubini e gli zaffiri subiscono trattamenti termici, mentre gli smeraldi sono trattati con olii e resine al fine di migliorarne il colore e la purezza. Queste o altre tecniche, tipo tinture, radiazioni, trattamenti superficiali o interni, possono essere usati anche su altre gemme.

I potenziali acquirenti devono pertanto sapere che, a meno che sia specificamente scritto in catalogo che la pietra è naturale, questa potrebbe aver subito qualche trattamento che potrebbe anche non essere permanente. A tal fine molte pietre sono accompagnate da certificati gemmologici rilasciati da laboratori internazionalmente riconosciuti, riportanti la descrizione delle stesse e gli eventuali trattamenti subiti. La disponibilità di tali relazioni verrà evidenziata sul catalogo.



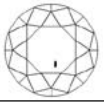
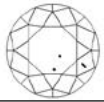

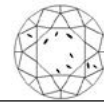

Dal momento che i trattamenti influiscono sul valore di mercato delle pietre preziose, le nostre stime riflettono le informazioni contenute nei certificati o, ove questi non ci siano, l'opinione in merito dei nostri esperti. Peraltro, nuovi metodi di trattamento e nuove gemme sintetiche sono in continua fase di sperimentazione. Di conseguenza in alcuni casi potrebbe esserci disaccordo in merito alla genuinità delle pietre fra laboratori gemmologici diversi.

Classificazione dei diamanti - Le 4C












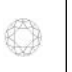



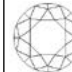
Taglio - Cut

						
Proporzioni	Round Brilliant	Oval	Marquise	Pear	Heart	Emerald


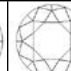
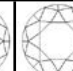
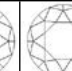
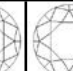
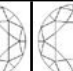










Purezza - Clarity G.I.A.

						
FL	IF	VVS ₁ VVS ₂	VS ₁ VS ₂	S ₁ S ₂	I ₁	I ₂ I ₃
Flawless		Very, very small inclusions	Very small inclusions	Small inclusions		Inclusion

Carato - Carat weight

															
0,01 carat 1,35 mm	0,02 carat 1,70 mm	0,03 carat 2,00 mm	0,05 carat 2,40 mm	0,10 carat 3,00 mm	0,15 carat 3,40 mm	0,20 carat 3,80 mm	0,25 carat 4,10 mm	0,30 carat 4,40 mm	0,40 carat 4,70 mm	0,50 carat 5,00 mm	0,75 carat 5,80 mm	1,00 carat 6,50 mm	2,00 carat 8,20 mm	3 carat 9,50 mm	4,00 carat 10,50 mm

Colore - Colour G.I.A.

															
D	E	F	G	H	I	J	K	L	M	N	O	P	Q	R	S-Z
Bianco extra eccezionale	Bianco extra			Bianco	Bianco sfumato		Bianco leggermente colorito		Colorito						





COMPRIARE E VENDERE

TERMINOLOGIA

Qui di seguito si precisa il significato dei termini utilizzati nelle schede delle opere in catalogo:

nome artista: a nostro parere probabile opera dell'artista indicato;

attribuito a ...: è nostra opinione che possa essere opera dell'artista citato, in tutto o in parte;

bottega di / scuola di ...: a nostro parere è opera di mano sconosciuta della bottega dell'artista indicato, che può o meno essere stata eseguita sotto la direzione dello stesso o in anni successivi alla sua morte;

cerchia di / ambito di ...: a nostro avviso è un'opera di mano non identificata, non necessariamente allievo dell'artista citato;

seguace di / nei modi di ...: a nostro parere opera di un autore che lavorava nello stile dell'artista;

stile di / maniera di ...: a nostro avviso è un'opera nello stile dell'artista indicato, ma eseguita in epoca successiva;

da ...: sembrerebbe una copia di un'opera conosciuta dell'artista indicato, ma di datazione imprecisata;

datato: si tratta, a nostro parere, di un'opera che appare realmente firmata e datata dall'artista che l'ha eseguita;

firma e/o data iscritta: sembra che questi dati siano stati aggiunti da mano o in epoca diversa da quella dell'artista indicato;

secolo ...: datazione con valore puramente orientativo, che può prevedere margini di approssimazione;

in stile ...: a nostro parere opera nello stile citato pur essendo stata eseguita in epoca successiva;

restauri: i beni venduti in asta, in quanto antichi o comunque usati, sono nella quasi totalità dei casi soggetti a restauri e integrazioni e/o sostituzioni. La dicitura verrà riportata solo nei casi in cui gli interventi vengono considerati dagli esperti della casa d'aste molto al di sopra della media e tali da compromettere almeno parzialmente l'integrità del lotto;

difetti: il lotto presenta visibili ed evidenti mancanze, rotture o usure

elementi antichi: gli oggetti in questione sono stati assemblati successivamente utilizzando elementi o materiali di epoche precedenti.

COMPRIARE

Precede l'asta un'esposizione durante la quale l'acquirente potrà prendere visione dei lotti, constatarne l'autenticità e verificarne le condizioni di conservazione.

Il nostro personale di sala ed i nostri esperti saranno a Vostra disposizione per ogni chiarimento.

Chi fosse impossibilitato alla visione diretta delle opere può richiedere l'invio di foto digitali dei lotti a cui è interessato, accompagnati da una scheda che ne indichi dettagliatamente lo stato di conservazione. Tali informazioni riflettono comunque esclusivamente opinioni e nessun dipendente o collaboratore della Cambi può essere ritenuto responsabile di eventuali errori ed omissioni ivi contenute. Questo servizio è disponibile per i lotti con stima superiore ad € 1.000.

Le **descrizioni** riportate sul catalogo d'asta indicano l'epoca e la provenienza dei singoli oggetti e rappresentano l'opinione dei nostri esperti.

Le **stime** riportate sotto la scheda di ogni oggetto rappresentano la valutazione che i nostri esperti assegnano a ciascun lotto.

Il **prezzo** base d'asta è la cifra di partenza della gara ed è normalmente più basso della stima minima.

La **riserva** è la cifra minima concordata con il mandante e può essere inferiore, uguale o superiore alla stima riportata nel catalogo.

Le **battute** in sala progrediscono con rilanci dell'ordine del 10%, variabili comunque a discrezione del battitore.

Il **prezzo di aggiudicazione** è la cifra alla quale il lotto viene aggiudicato. A questa il compratore dovrà aggiungere i diritti d'asta del **25%** fino ad **€ 400.000**, e del **21%** su somme eccedenti tale importo, comprensivo dell'IVA come dalle normative vigenti.

Chi fosse interessato all'acquisto di uno o più lotti potrà partecipare all'asta in sala servendosi di un **numero personale** (valido per tutte le tornate di quest'asta) che gli verrà fornito dietro compilazione di una scheda di partecipazione con i dati personali e le eventuali referenze bancarie.

Chi fosse impossibilitato a partecipare in sala, registrandosi nell'Area My Cambi sul nostro portale www.cambiaste.com, potrà usufruire del nostro servizio di **Asta Live**, partecipando in diretta tramite web oppure di usufruire del nostro servizio di offerte scritte, compilando l'apposito modulo.

La cifra che si indica è l'offerta massima, ciò significa che il lotto potrà essere aggiudicato all'offerente anche al di sotto di tale somma, ma che di fronte ad un'offerta superiore verrà aggiudicato ad altro concorrente.

Le offerte, scritte e telefoniche, per lotti con stima inferiore a 300 euro, sono accettate solamente in presenza di un'offerta scritta pari alla stima minima riportata a catalogo. Sarà una delle nostre telefoniste a mettersi in contatto con voi, anche in lingua straniera, per farvi partecipare in diretta telefonica all'asta per il lotto che vi interessa; la telefonata potrà essere registrata.

Consigliamo comunque di indicare un'offerta massima anche quando si richiede collegamento telefonico, nel caso in cui fosse impossibile contattarvi al momento dell'asta.

Il servizio di offerte scritte, telefoniche e via web è fornito gratuitamente dalla Cambi ai suoi clienti ma non implica alcuna responsabilità per offerte inavvertitamente non eseguite o per eventuali errori relativi all'esecuzione delle stesse. Le offerte saranno ritenute valide soltanto se perverranno almeno 5 ore lavorative prima dell'asta.

VENDERE

La Cambi Casa d'Aste è a disposizione per la **valutazione** gratuita di oggetti da inserire nelle future vendite. Una valutazione provvisoria può essere effettuata su fotografie corredate di tutte le informazioni riguardanti l'oggetto (dimensioni, firme, stato di conservazione) ed eventuale documentazione relativa in possesso degli interessati. Su appuntamento possono essere effettuate valutazioni a domicilio.

Prima dell'asta verrà concordato un prezzo di **riserva** che è la cifra minima sotto la quale il lotto non potrà essere venduto. Questa cifra è strettamente confidenziale, potrà essere inferiore, uguale o superiore alla stima riportata sul catalogo e sarà protetta dal battitore mediante appositi rilanci. Qualora il prezzo di riserva non fosse raggiunto il lotto risulterà invenduto. Sul prezzo di aggiudicazione la casa d'aste tratterà una commissione del 15% (con un minimo di € 30) comprensivo dell'1% come rimborso assicurativo.

Al momento della **consegna** dei lotti alla casa d'aste verrà rilasciata una ricevuta di deposito con le descrizioni dei lotti e le riserve pattuite, successivamente verrà richiesta la firma del mandato di vendita ove vengono riportate le condizioni contrattuali, i prezzi di riserva, i numeri di lotto ed eventuali spese aggiuntive a carico del cliente.

Prima dell'asta il mandante riceverà una copia del catalogo in cui sono inclusi gli oggetti di sua proprietà.

Dopo l'asta ogni mandante riceverà un rendiconto in cui saranno elencati tutti i lotti di sua proprietà con le relative aggiudicazioni.

Per i lotti **invenduti** potrà essere concordata una riduzione del prezzo di riserva concedendo il tempo necessario all'effettuazione di ulteriori tentativi di vendita da espletarsi anche a mezzo di trattativa privata. In caso contrario dovranno essere ritirati a cura e spese del mandante entro trenta giorni dalla data della vendita. Dopo tale termine verranno applicate le spese di trasporto e custodia.

In nessun caso la Cambi sarà responsabile per la perdita o il danneggiamento dei lotti lasciati a giacere dai mandanti presso il magazzino della casa d'aste, qualora questi siano causati o derivanti da cambiamenti di umidità o temperatura, da normale usura o graduale deterioramento dipendenti da interventi di qualsiasi genere compiuti su bene da terzi su incarico degli stessi mandanti, oppure da difetti occulti (inclusi i tarli del legno)

PAGAMENTI

Dopo trenta giorni lavorativi dalla data dell'asta, la Cambi liquiderà la cifra dovuta per la vendita per mezzo di assegno bancario da ritirare presso i nostri uffici o bonifico su c/c intestato al proprietario dei lotti, a condizione che l'acquirente abbia onorato l'obbligazione assunta al momento dell'aggiudicazione, e che non vi siano stati reclami o contestazioni inerenti i beni aggiudicati. Al momento del pagamento verrà rilasciata una fattura in cui saranno indicate in dettaglio le aggiudicazioni, le commissioni e le altre eventuali spese. In ogni caso il saldo al mandante verrà effettuato dalla Cambi solo dopo aver ricevuto per intero il pagamento dall'acquirente.

modalità di pagamento

Il pagamento dei lotti aggiudicati deve essere effettuato entro dieci giorni dalla vendita tramite:

- contanti fino a 1.999 euro
- assegno circolare intestato a:
Cambi Casa d'Aste S.r.l.
- bonifico bancario presso:
UBI Banca, via Ceccardi, Genova.
IBAN: IT60U031110140100000019420
BIC/SWIFT: BLOPIT2

RITIRO

Il ritiro dei lotti acquistati deve essere effettuato entro le due settimane successive alla vendita. Trascorso tale termine la merce potrà essere trasferita a cura e rischio dell'acquirente presso il magazzino Cambi a Genova. In questo caso verranno addebitati costi di trasporto e magazzinaggio e la Cambi sarà esonerata da ogni responsabilità nei confronti dell'aggiudicatario in relazione alla custodia, all'eventuale deterioramento o deperimento degli oggetti.

Al momento del ritiro del lotto, l'acquirente dovrà fornire un documento d'identità. Qualora fosse incaricata del ritiro dei lotti già pagati una terza persona, occorre che quest'ultima sia munita di delega scritta rilasciata dall'acquirente e di una fotocopia del documento di identità di questo.

Il personale della Cambi potrà organizzare l'imballaggio ed il trasporto dei lotti a spese e rischio dell'aggiudicatario e su espressa richiesta di quest'ultimo, il quale dovrà manlevare la Cambi da ogni responsabilità in merito.

PERIZIE

Gli esperti della Cambi sono disponibili ad eseguire perizie scritte per assicurazioni, divisioni ereditarie, vendite private o altri scopi, dietro pagamento di corrispettivo adeguato alla natura ed alla quantità di lavoro necessario.

Per informazioni ed appuntamenti rivolgersi agli uffici della casa d'aste presso il Castello Mackenzie, ai recapiti indicati sul presente catalogo.

BUYING AND SELLING

TERMINOLOGY

A clarification of the terms used in the lot descriptions in the catalogue:

artist name: in our opinion, the item is likely the work of the stated artist;

attributed to...: it is our belief that the item may be the work of the mentioned artist, in whole or in part;

atelier/school of...: in our opinion, it is the work of an unknown hand belonging to the mentioned artist's atelier and may or may not have been done under the artist's guidance, or following the artist's death;

circle/field of...: in our opinion, the work of an unidentified artist, not necessarily a pupil of the mentioned artist;

disciple of/in the ways of...: we believe it to be the creation of an author who worked in the style of the mentioned artist;

in the style of/manner of...: in our opinion, a work in the style of the mentioned artist, created in a later time;

based on...: it looks like a copy of a known work by the mentioned artist, but the date is unspecified;

signed / dated: in our belief it is a work that appears to have been signed and dated by the artist;

incribed signature and/or date: the information seems to have been added by a different hand or in a different period;

... century: a purely exploratory time indication, that may include a certain approximation;

in ... style: in our opinion, the work is in the mentioned style, despite having been created in a later time;

restorations: auctioned items, that are antique or previously owned, are almost always subject to restorations and integrations and/or replacements. This indication will only be stated in the cases where the auction house's experts consider such restorations to be above average, and of a nature that may partly compromise the lot's integrity;

defects: the lot has visible and obvious flaws, breakages, or signs of wear

ancient elements: the items have been assembled using elements or materials from previous ages.

BUYING

Each auction is preceded by an **exhibition** during which the buyer may view the lots, ascertain their authenticity and verify their overall conditions.

Our staff and our experts will be at your disposal for any clarifications. If you are unable to attend the viewing directly may request digital photographs of the lots you are interested in, alongside a file that indicates their conditions in detail.

All such **information** is exclusively an opinion and no Cambi employee or collaborator may be held liable for any mistakes or omissions contained therein. This service is available for lots with an estimate higher than € 1,000.

The descriptions in the auction catalogue state the period, the provenance and the characteristics of the single items and reflect our experts' opinions.

The **estimates** stated beneath each item's file represent the valuation that our experts assign to each lot.

The **starting bid** is the initial price set for the auction and is usually lower than the minimum estimate.

The **reserve price** is the minimum price agreed upon with the consignor and it may be lower, equal or higher than the estimate given in the catalogue.

Bid increments are set at 10% steps, however they may vary at the auctioneer's discretion.

The hammer price is the price at which the lot is sold. In addition to it, the seller shall pay auction rights for **25%** up to **€ 400,000**, and for **21%** on amounts exceeding **€ 400,000**, including VAT as applicable by existing laws.

Whoever is interested in purchasing one or more lots may participate in the auction using a **personal number** (valid for all sessions of the specific auction), that will be provided after filling in a participation form with personal information and credit references where applicable.

If you are unable to attend the auction, by registering on the My Cambi area in our portal www.cambiaste.com, you may access our **Live Auction** service, participating online in real time, or choose our written bid service by filling in the form.

The amount you state is your highest bid, this means that the lot may be sold to you at a lower or equal price, but if there are higher bids it will be sold to another bidder. Written or telephone bids for lots with estimates below 300 euros are only accepted if the bid is equal to or higher than the minimum estimate stated in the catalogue.

One of our telephone operators will contact you, in a foreign language if necessary, to allow you to participate in the auction for the lot you are interested in in real time; calls may be recorded. We recommend that you also indicate your highest bid when requesting telephone contact in case it were not possible to reach you at the time of the auction.

The services that allow customers to place bids in writing, via telephone or online are complimentary services offered by Cambi; they do not imply any liability for bids inadvertently not being placed or for any mistakes connected to placing the bids. The bids will only be deemed valid if received 5 hours before the auction at the latest.

SELLING

Cambi Auction House is available to perform complimentary **estimates** of items that may be sold in upcoming auctions. A provisional estimate may be given based on photographs presented with all information regarding the item (measurements, signatures, overall conditions) and any relevant documentation owned by the consignors. It is also possible to book an appointment for an estimate in person.

Before the auction, a reserve price will be agreed upon; it is the lowest amount below which the lot may not be sold. This sum is strictly confidential; it may be lower, equal to or higher than the estimate given in the catalogue and shall be protected by the auctioneer through incrementing bids. If the reserve price is not met, the lot will be unsold. The Auction House shall withhold a 15% commission (with a minimum fee of € 30) that includes a 1% as insurance coverage.

Upon consignment of the lots to the Auction House, a receipt will be issued containing the descriptions of the lots and the agreed reserve prices, then the consignor shall sign the sales mandate that states the contract terms, the reserve prices, the lot numbers and any additional costs that shall be borne by the client.

Before the auction, consignors shall receive a copy of the catalogue that includes their items.

After the auction, consignors shall receive a report listing all their items and their hammer prices.

A reduction of the reserve price may be agreed upon for unsold lots, allowing time for any and all follow-up sales attempts that shall also be made through private negotiation. Otherwise, unsold lots must be taken back at the consignor's own duty and expense within thirty days from the auction date. After said term, transportation and storage expenses shall apply.

Cambi shall in no case be held liable for the loss or damage of unsold lots left by consignors in the Auction House's storage facilities, if said damage is caused by or derive from variations in humidity or temperature, from normal wear and tear or a gradual deterioration due to any operations carried out on the items by third parties appointed by the consignors, or to hidden defects (including woodworms).

PAYMENTS

After thirty business days from the auction date, Cambi shall pay out the owed amount for the sale via bank cheque that shall be picked up at our offices or via bank transfer on the lot owner's current account, provided that the purchaser has

fulfilled the obligation taken on at the moment of the sale, and that there haven't been any complaints or objections regarding the sold items. At the time of payment, an invoice will be issued, stating the hammer prices, commissions and any other expenses in detail. In any case, Cambi shall settle the payment with the consignor only after receiving full payment by the purchaser.

The payment of purchased lots must be settled within ten days from the auction via:

- cash, up to € 1.999
- cashier's cheque made out to:
Cambi Casa d'Aste S.r.l.
- bank transfer to:
UBI Banca, via Ceccardi, Genova.
IBAN: IT60U031110140100000019420
BIC/SWIFT: BLOPIT22

COLLECTION

All purchased lots must be collected within the two weeks following the auction. After said term, the goods may be transferred at the purchaser's own risk and expenses to Cambi's storage facility in Genova. In this case, transportation and storage costs will apply and Cambi shall not be held liable for any responsibilities towards the purchaser regarding the storage of the lots or any deterioration or damage suffered.

At the time of collection, the purchaser shall provide valid proof of identity. If a third party is appointed with the collection of lots that have already been paid, such person must provide the purchaser's written proxy and a copy of the purchaser's identity document.

Cambi's staff may arrange for the lots to be packaged and transported at the purchaser's own risk and expense and upon the purchaser's express request, indemnifying Cambi from all liabilities therein.

APPRAISALS

Cambi's experts are available to provide written appraisals for insurance purposes, divisions of inheritance, private sales or other purposes, on payment of a fee that is proportionate to the nature and the amount of work required.

To request information or book an appointment, please contact the Auction House's offices in Castello Mackenzie, at the address or telephone numbers stated in this catalogue.

CONDIZIONI DI VENDITA

La Cambi Casa d'Aste S.r.l. sarà di seguito denominata "Cambi".

1 Le vendite si effettuano al maggior offerente e si intendono per "contanti".

La Cambi agisce in qualità di mandataria con rappresentanza in nome proprio e per conto di ciascun venditore, ai sensi e per gli effetti dell'art. 1704 cod. civ.. La vendita deve considerarsi avvenuta tra il venditore e l'acquirente; ne consegue che la Cambi non assume nei confronti degli acquirenti o di terzi in genere altre responsabilità all'infuori di quelle derivanti dalla propria qualità di mandataria. Ogni responsabilità ex artt. 1476 ss. cod. civ. continua a gravare in capo ai venditori delle opere. Il colpo di martello del Direttore della vendita - banditore - determina la conclusione del contratto di vendita tra il venditore e l'acquirente.

2 I lotti posti in vendita sono da considerarsi come beni usati forniti come pezzi d'antiquariato e come tali non qualificabili come "prodotto" secondo la definizione di cui all'art. 3 lett. e) del Codice del consumo (D.Lgs. 6.09.2005 n. 206).

3 Precederà l'asta un'esposizione delle opere, durante la quale il Direttore della vendita o i suoi incaricati saranno a disposizione per ogni chiarimento; l'esposizione ha lo scopo di far esaminare l'autenticità, l'attribuzione, lo stato di conservazione, la provenienza, il tipo e la qualità degli oggetti e chiarire eventuali errori o inesattezze in cui si fosse incorsi nella compilazione del catalogo. Nell'impossibilità di prendere visione diretta degli oggetti è possibile richiedere condition report (tale servizio è garantito esclusivamente per i lotti con stima superiore a € 1.000).

l'interessato all'acquisto di un lotto si impegna, quindi, prima di partecipare all'asta, ad esaminarlo approfonditamente, eventualmente anche con la consulenza di un esperto o di un restauratore di sua fiducia, per accertarne tutte le suddette caratteristiche. Dopo l'aggiudicazione non sono ammesse contestazioni al riguardo e ne' la Cambi ne' il venditore potranno essere ritenuti responsabili per i vizi relativi alle informazioni concernenti gli oggetti in asta.

4 I lotti posti in asta sono venduti nello stato in cui si trovano al momento dell'esposizione, con ogni relativo difetto ed imperfezione quali rotture, restauri, mancanze o sostituzioni. Tali caratteristiche, anche se non espressamente indicate sul catalogo, non possono essere considerate determinanti per contestazioni sulla vendita.

I beni di antiquariato per loro stessa natura possono essere stati oggetto di restauri o sottoposti a modifiche di vario genere, quale ad esempio la sovra-pittura: interventi di tale tipo non possono mai essere considerati vizi occulti o contraffazione di un lotto. Per quanto riguarda i beni di natura elettrica o meccanica, questi non sono verificati prima della vendita e sono acquistati dall'acquirente a suo rischio e pericolo. I movimenti degli orologi sono da considerarsi non revisionati.

5 Le descrizioni o illustrazioni dei lotti contenute nei cataloghi, in brochures ed in qualsiasi altro materiale illustrativo, hanno carattere meramente indicativo e riflettono opinioni, pertanto possono essere oggetto di revisione prima che il lotto sia posto in vendita. La Cambi non potrà essere ritenuta responsabile di errori ed omissioni relative a tali descrizioni, ne' in ipotesi di contraffazione, in quanto non viene fornita alcuna garanzia implicita o esplicita relativamente ai lotti in asta. Inoltre, le illustrazioni degli oggetti presentati sui cataloghi o altro materiale illustrativo hanno esclusivamente la finalità di identificare il lotto e non possono essere considerate rappresentazioni precise dello stato di conservazione dell'oggetto.

6 Per i dipinti antichi e del XIX secolo si certifica soltanto l'epoca in cui l'autore attribuito è vissuto e la scuola cui esso è appartenuto.

Le opere dei secoli XX e XXI (arte moderna e contemporanea) sono, solitamente, accompagnati da certificati di autenticità e altra documentazione espressamente citata nelle relative schede. Nessun diverso certificato, perizia od opinione, richiesti o presentati a vendita avvenuta, potrà essere fatto valere quale motivo di contestazione dell'autenticità di tali opere.

7 Tutte le informazioni sui punzoni dei metalli, sulla caratura ed il peso dell'oro, dei diamanti e delle pietre di colore sono da considerarsi puramente indicative e approssimative e la Cambi non potrà essere ritenuta responsabile per eventuali errori contenuti nelle suddette informazioni e per le falsificazioni ad arte degli oggetti preziosi. La Cambi non garantisce i certificati eventualmente acclusi ai preziosi eseguiti da laboratori gemmologici indipendenti, anche se riferimenti ai risultati di tali esami potranno essere citati a titolo informativo per gli acquirenti.

8 Per quanto riguarda i libri, non si accettano contestazioni relative a danni alla legatura, macchie, fori di tarlo, carte o tavole rifilate e ogni altro difetto che non leda la completezza del testo e-o dell'apparato illustrativo; ne' per mancanza di indici di tavole, fogli bianchi, inserzioni, supplementi e appendici successivi alla pubblicazione dell'opera.

In assenza della sigla O.C. si intende che l'opera non è stata collazionata e non ne è pertanto garantita la completezza.

9 Ogni contestazione, da decidere innanzitutto in sede scientifica fra un consulente della Cambi ed un esperto di pari qualifica designato dal cliente, dovrà essere fatta valere in forma scritta a mezzo di raccomandata a/r entro quindici giorni dall'aggiudicazione. Decorso tale termine cessa ogni responsabilità della Società. Un reclamo riconosciuto valido porta al semplice rimborso della somma effettivamente pagata, a fronte della restituzione dell'opera, esclusa ogni altra pretesa.

In caso di contestazioni fondate ed accettate dalla Cambi relativamente ad oggetti falsificati ad arte, purché l'acquirente sia in grado di riconsegnare il lotto libero da rivendicazioni o da ogni pretesa da parte di terzi ed il lotto sia nelle stesse condizioni in cui si trovava alla data della vendita, la Cambi potrà, a sua discrezione, annullare la vendita e rivelare all'aggiudicatario che lo richieda il nome del venditore, dandone preventiva comunicazione a quest'ultimo.

In parziale deroga di quanto sopra, la Cambi non effettuerà il rimborso all'acquirente qualora la descrizione del lotto nel catalogo fosse conforme all'opinione generalmente accettata da studiosi ed esperti alla data della vendita o indicasse come controversa l'autenticità o l'attribuzione del lotto, nonché se alla data della pubblicazione del lotto la contraffazione potesse essere accertata soltanto svolgendo analisi difficilmente praticabili, o il cui costo fosse irragionevole, o che avrebbero potuto danneggiare e comunque comportare una diminuzione di valore del lotto.

10 Il Direttore della vendita può accettare commissioni di acquisto delle opere a prezzi determinati, su preciso mandato, nonché formulare offerte per conto terzi. Durante l'asta è possibile che vengano fatte offerte per telefono le quali sono accettate a insindacabile giudizio della Cambi e trasmesse al Direttore della vendita a rischio dell'offerente. Tali collegamenti telefonici potranno essere registrati.

11 Gli oggetti sono aggiudicati dal Direttore della vendita; in caso di contestazione su un'aggiudicazione, l'oggetto disputato viene rimesso all'incanto nella seduta stessa, sulla base dell'ultima offerta raccolta. Lo stesso può inoltre, a sua assoluta discrezione ed in qualsiasi momento dell'asta: ritirare un lotto, fare offerte consecutive o in risposta ad altre offerte nell'interesse del venditore fino al raggiungimento del prezzo di riserva, nonché adottare qualsiasi provvedimento che ritenga adatto alle circostanze, come abbinare o separare i lotti o eventualmente variare l'ordine della vendita.

12 Prima dell'ingresso in sala i clienti che intendono concorrere all'aggiudicazione di qualsivoglia lotto, dovranno richiedere l'apposito "numero personale" che verrà consegnato dal personale della Cambi previa comunicazione da parte dell'interessato delle proprie generalità ed indirizzo, con esibizione e copia del documento di identità; potranno inoltre essere richieste allo stesso referenze bancarie od equivalenti garanzie per il pagamento del prezzo di aggiudicazione e dei diritti d'asta. Al momento dell'aggiudicazione, chi non avesse già provveduto, dovrà comunque comunicare alla Cambi le proprie generalità ed indirizzo.

La Cambi si riserva il diritto di negare a chiunque, a propria discrezione, l'ingresso nei propri locali e la partecipazione all'asta, nonché di rifiutare le offerte di acquirenti non conosciuti o non graditi, a meno che venga lasciato un deposito ad intera copertura del prezzo dei lotti desiderati o fornita altra adeguata garanzia.

In seguito a mancato o ritardato pagamento da parte di un acquirente, la Cambi potrà rifiutare qualsiasi offerta fatta dallo stesso o da suo rappresentante nel corso di successive aste.

13 Al prezzo di aggiudicazione sono da aggiungere i diritti di asta pari al 25% fino ad € 400.000, ed al 21% su somme eccedenti tale importo, comprensivo dell'IVA prevista dalla normativa vigente. Qualunque ulteriore onere o tributo relativo all'acquisto sarà comunque a carico dell'aggiudicatario.

14 L'acquirente dovrà versare un acconto all'atto dell'aggiudicazione e completare il pagamento, prima di ritirare la merce, non oltre dieci giorni dalla fine della vendita. In caso di mancato pagamento, in tutto o in parte, dell'ammontare totale

dovuto dall'aggiudicatario entro tale termine, la Cambi avrà diritto, a propria discrezione, di:

a) restituire il bene al mandante, esigendo a titolo di penale da parte del mancato acquirente il pagamento delle commissioni perdute;

b) agire in via giudiziale per ottenere l'esecuzione coattiva dell'obbligo d'acquisto;

c) vendere il lotto tramite trattativa privata o in aste successive per conto ed a spese dell'aggiudicatario, ai sensi dell'art. 1515 cod.civ., salvo in ogni caso il diritto al risarcimento dei danni. Decorso il termine di cui sopra, la Cambi sarà comunque esonerata da ogni responsabilità nei confronti dell'aggiudicatario in relazione all'eventuale deterioramento o deperimento degli oggetti ed avrà diritto di farsi pagare per ogni singolo lotto i diritti di custodia oltre a eventuali rimborsi di spese per trasporto al magazzino, come da tariffario a disposizione dei richiedenti. Qualunque rischio per perdita o danni al bene aggiudicato si trasferirà all'acquirente dal momento dell'aggiudicazione. L'acquirente potrà ottenere la consegna dei beni acquistati solamente previa corresponsione alla Cambi del prezzo e di ogni altra commissione, costo o rimborso inerente.

15 Per gli oggetti sottoposti alla notifica da parte dello Stato ai sensi del D.Lgs. 22.01.2004 n. 42 (c.d. Codice dei Beni Culturali) e ss.mm., gli acquirenti sono tenuti all'osservanza di tutte le disposizioni legislative vigenti in materia. L'aggiudicatario, in caso di esercizio del diritto di prelazione da parte dello Stato, non potrà pretendere dalla Cambi o dal venditore alcun rimborso di eventuali interessi sul prezzo e sulle commissioni d'asta già corrisposte.

L'esportazione di oggetti da parte degli acquirenti residenti o non residenti in Italia è regolata dalla suddetta normativa, nonché dalle leggi doganali, valutarie e tributarie in vigore. Pertanto, l'esportazione di oggetti la cui datazione risale ad oltre settant'anni è sempre subordinata alla licenza di libera circolazione rilasciata dalla competente Autorità. La Cambi non assume alcuna responsabilità nei confronti dell'acquirente in ordine ad eventuali restrizioni all'esportazione dei lotti aggiudicati, ne' in ordine ad eventuali licenze o attestati che lo stesso debba ottenere in base alla legislazione italiana.

16 Per ogni lotto contenente materiali appartenenti a specie protette come, ad esempio, corallo, avorio, tartaruga, coccodrillo, ossi di balena, corni di rinoceronte, etc., è necessaria una licenza di esportazione CITES rilasciata dal Ministero dell'Ambiente e della Tutela del Territorio. Si invitano i potenziali acquirenti ad informarsi presso il Paese di destinazione sulle leggi che regolano tali importazioni.

17 Il diritto di seguito verrà posto a carico del venditore ai sensi dell'art. 152 della L. 22.04.1941 n. 633, come sostituito dall'art. 10 del D.Lgs. 13.02.2006 n. 118.

18 I valori di stima indicati nel catalogo sono espressi in euro e costituiscono una mera indicazione. Tali valori possono essere uguali, superiori o inferiori ai prezzi di riserva dei lotti concordati con i mandanti.

19 Le presenti Condizioni di Vendita, regolate dalla legge italiana, sono accettate tacitamente da tutti i soggetti partecipanti alla procedura di vendita all'asta e restano a disposizione di chiunque ne faccia richiesta. Per qualsiasi controversia relativa all'attività di vendita all'asta presso la Cambi è stabilita la competenza esclusiva del foro di Genova.

20 Ai sensi dell'art. 13 del regolamento UE 679/2016 (GDPR), la Cambi, nella sua qualità di titolare del trattamento, informa che i dati forniti verranno utilizzati, con mezzi cartacei ed elettronici, per poter dare piena ed integrale esecuzione ai contratti di compravendita stipulati dalla stessa società, nonché per il perseguimento di ogni altro servizio inerente l'oggetto sociale della Cambi Srl. Per dare esecuzione a contratti il conferimento dei dati è obbligatorio mentre per altre finalità è facoltativo e sarà richiesto con opportune modalità. Per prendere visione dell'informativa estesa si faccia riferimento alla privacy policy sul sito web www.cambiaste.com.

La registrazione alle aste consente alla Cambi di inviare i cataloghi delle aste successive ed altro materiale informativo relativo all'attività della stessa.

21 Qualsiasi comunicazione inerente alla vendita dovrà essere effettuata mediante lettera raccomandata A.R. indirizzata alla:

**Cambi Casa d'Aste
Castello Mackenzie - Mura di S. Bartolomeo 16
16122 Genova**

CONDITIONS OF SALE

Cambi Casa d'Aste S.r.l. will be, hereinafter, referred to as "Cambi".

1 Sales will be awarded to the highest bidder and it is understood to be in "cash".

Cambi acts as an agent on an exclusive basis in its name but on behalf of each seller, according to article 1704 of the Italian Civil Code.

Sales shall be deemed concluded directly between the seller and the buyer; it follows that Cambi does not take any responsibility towards the buyer or other people, except for those concerning its agent activity.

All responsibilities pursuant to the former articles 1476 and following of the Italian Civil Code continue to rest on the owners of each item.

The Auctioneer's hammer stroke defines the conclusion of the sales contract between the seller and the buyer.

2 The goods on sale are considered as second-hand goods, put up for sale as antiques. As a consequence, the definition given to the goods under clause 3 letter "e" of Italian Consumer's Code (D. Lgs. 6.09.2005, n. 206) does not apply to them.

3 Before the beginning of the auction, an exposition of the items will take place, during which the Auctioneer and his representatives will be available for any clarifications.

The purpose of this exposition is to allow a thorough evaluation of authenticity, attribution, condition, provenance, origin, date, age, type and quality of the lots to be auctioned and to clarify any possible typographical error or inaccuracy in the catalogue.

If unable to take direct vision of the objects is possible to request condition reports (this service is only guaranteed for lots with estimate more than € 1.000).

The person interested in buying something, commits himself, before taking part to the action, to analyze it in depth, even with the help of his own expert or restorer, to be sure of all the above mentioned characteristics.

No claim will be accepted by Cambi after the sale, nor Cambi nor the seller will be held responsible for any defect concerning the information of the objects for sale.

4 The objects of the auction are sold in the conditions in which they are during the exposition, with all the possible defects and imperfections such as any cracks, restorations, omissions or substitutions.

These characteristics, even if not expressly stated in the catalog, can not be considered determinants for disputes on the sale.

Antiques, for their own nature, can have been restored or modified (for example over-painting): these interventions cannot be considered in any case hidden defects or fakes.

As for mechanical or electrical goods, these are not verified before the selling and the purchaser buys them at his own risk.

The movements of the clocks are to be considered as non verified.

5 The descriptions or illustrations of the goods included in the catalogues, leaflets and any other illustrative material, have a mere indicative character and reflect opinions, so they can be revised before the object is sold.

Cambi cannot be held responsible for mistakes or omissions concerning these descriptions nor in the case of hypothetical fakes as there is no implicit or explicit guarantee concerning the objects for sale.

Moreover, the illustrations of the objects in the catalogues or other illustrative material have the sole aim of identifying the object and cannot be considered as precise representations of the state of preservation of the object.

6 For ancient and 19th century paintings, Cambi guarantees only the period and the school in which the attributed artist lived and worked.

Modern and Contemporary Art works are usually accompanied by certificates of authenticity and other documents indicated in the appropriate catalogue entries.

No other certificate, appraisal or opinion requested or presented after the sale will be considered as valid grounds for objections regarding the authenticity of any works.

7 All information regarding hall-marks of metals, carats and weight of gold, diamonds and precious colored gems have to be considered purely indicative and approximate and Cambi cannot be held responsible for possible mistakes in those information nor for the falsification of precious items.

Cambi does not guarantee certificates possibly annexed to precious items carried out by independent gemological laboratories, even if references to the results of these tests may be cited as information for possible buyers.

8 As for books auctions, the buyer is not be entitled to dispute any damage to bindings, foxing, wormholes, trimmed pages or plates or any other defect not affecting the integrity of the text and/or the illustrations, nor can he dispute missing indices of plates, blank pages, insertions, supplements and additions subsequent to the date of publication of the work.

The abbreviation O.N.C. indicates that the work has not been collated and, therefore, its completeness is not guaranteed.

9 Any dispute regarding the hammered objects will be decided upon between experts of Cambi and a qualified expert appointed by the party involved and must be submitted by registered return mail within fifteen days of the stroke and Cambi will decline any responsibility after this period.

A complaint that is deemed legitimate will lead simply to a refund of the amount paid, only upon the return of the item, excluding any other pretence and or expectation.

If, within three months from the discovery of the defect but no later than five years from the date of the sale, the buyer has notified Cambi in writing that he has grounds for believing that the lot concerned is a fake, and only if the buyer is able to return such item free from third party rights and provided that it is in the same conditions as it was at the time of the sale, Cambi shall be entitled, in its sole discretion, to cancel the sale and disclose to the buyer the name of the seller, giving prior notice to him.

Making an exception to the conditions above mentioned, Cambi will not refund the buyer if the description of the object in the catalogue was in accordance with the opinion generally accepted by scholars and experts at the time of the sale or indicated as controversial the authenticity or the attribution of the lot, and if, at the time of the lot publication, the forgery could have been recognized only with too complicated or too expensive exams, or with analysis that could have damaged the object or reduced its value.

10 The Auctioneer may accept commission bids for objects at a determined price on a mandate from clients who are not present and may formulate bids for third parties.

Telephone bids may or may not be accepted according to irrevocable judgment of Cambi and transmitted to the Auctioneer at the bidder's risk. These phone bids could be registered.

11 The objects are knocked down by the Auctioneer to the highest bidder and if any dispute arises between two or more bidders, the disputed object may immediately put up for sale again starting from the last registered bid.

During the auction, the Auctioneer at his own discretion is entitled to: withdraw any lot, make bids to reach the reserve price, as agreed between Cambi and the seller, and take any action he deems suitable to the circumstances, as joining or separating lots or changing the order of sale.

12 Clients who intend to offer bids during the auction must request a "personal number" from the staff of Cambi and this number will be given to the client upon presentation of IDs, current address and, possibly, bank references or equivalent guarantees for the payment of the hammered price plus commission and/or expenses. Buyers who might not have provided ID and current address earlier must do so immediately after a knock down.

Cambi reserves the right to deny anyone, at its own discretion, the entrance in its own building and the participation to the auction, and to reject offers from unknown or unwelcome bidders, unless a deposit covering the entire value of the desired lot is raised or in any case an adequate guarantee is supplied.

After the late or nonpayment from a purchaser, Cambi will have the right to refuse any other offer from this person or his representative during the following auctions.

13 The commissions due to Cambi by the buyer are 25% of the hammer price of each lot up to an amount of € 400.000 and 21% on any amount in excess of this sum, including VAT. Any other taxes or charges are at the buyer's expenses.

14 The buyer must make a down payment after the sale and settle the residual balance before collecting the goods

at his or her risk and expense not later than ten days after the knock down. In case of total or partial nonpayment of the due amount within this deadline, Cambi can:

a) return the good to the seller and demand from the buyer the payment of the lost commission;

b) act in order to obtain enforcement of compulsory payment;

c) sell the object privately or during the following auction in the name and at the expenses of the highest bidder according to article 1515 of the Italian Civil Code, with the right of the compensation for damages.

After the above mentioned period, Cambi will not be held responsible towards the buyer for any deterioration and/or damage of the object(s) in question and it will have the right to apply, to each object, storage and transportation fees to and from the warehouse according to tariffs available on request.

All and any risks to the goods for damage and/or loss are transferred to the buyer upon knock down and the buyer may have the goods only upon payment, to Cambi, of the Knock down commissions and any other taxes including fees concerning the packing, handling, transport and/or storage of the objects involved.

15 For objects subjected to notification from the State, in accordance to the D.Lgs. 22.01.2004 n. 42 (c.d. Codice dei Beni Culturali) and following changes, buyers are beholden by law to observe all existing legislative dispositions on the matter and, in case the State exercises its pre-emptive right, cannot expect from Cambi or the vendor any re-imbusement or eventual interest on commission on the knock down price already paid.

The export of lots by the buyers, both resident and not resident in Italy, is regulated by the above mentioned law and the other custom, financial and tax rules in force.

Export of objects more than 70 years old is subject to the release of an export license from the competent Authority. Cambi does not take any responsibility towards the purchaser as for any possible export restriction of the objects knocked down, nor concerning any possible license or certificate to be obtained according to the Italian law.

16 For all object including materials belonging to protected species as, for example, coral, ivory, turtle, crocodile, whale bones, rhinoceros horns and so on, it is necessary to obtain a CITES export license released by the Ministry for the Environment and the Safeguard of the Territory.

Possible buyers are asked to get all the necessary information concerning the laws on these exports in the Countries of destination.

17 The "Droit de Suite" will be paid by the seller (Italian State Law n. 663, clause 152, April 22, 1941, replaced by Decree n. 118, clause 10, February 13, 2006).

18 All the valuations indicated in the catalogue are expressed in Euros and represent a mere indication. These values can be equal, superior or inferior to the reserve price of the lots agreed with the sellers.

19 These Sales Conditions, regulated by the Italian law, are silently accepted by all people talking part in the auction and are at everyone's disposal.

All controversies concerning the sales activity at Cambi are regulated by the Court of Genoa.

20 According to article 13 of regulation UE 679/2016 (GDPR), Cambi, acting as data controller, informs that the data received will be used, with printed and electronic devices, to carry out the sales contracts and all other services concerning the social object of Cambi S.r.l.

To execute contracts, the provision of data is mandatory while for other purposes it is optional and will be requested with appropriate methods.

To view the extended conditions, refer to the privacy policy on the site www.cambiaste.com

The registration at the auctions gives Cambi the chance to send the catalogues of the future auctions and any other information concerning its activities.

21 Any communication regarding the auction must be done by registered return mail addressed to:

**Cambi Casa d'Aste
Castello Mackenzie - Mura di S. Bartolomeo 16
16122 Genova - Italy**

Ambrosiana Casa d'Aste di A. Poleschi
Via Sant'Agnese 18, 20123 Milano
tel. 02 89459708
fax 02 40703717
www.ambrosianacasadaste.com
info@ambrosianacasadaste.com

Ansuini 1860 Aste
Viale Bruno Buozzi 107
00197 Roma
tel. 06 45683960
fax 06 45683961
www.ansuiniaste.com
info@ansuiniaste.com

Bertolami Fine Art
Piazza Lovatelli 1
00186 Roma
tel. 06 32609795 - 06 3218464
fax 06 3230610
www.bertolamifineart.com
info@bertolamifineart.com

Blindarte Casa d'Aste
Via Caio Duilio 10
80125 Napoli
tel. 081 2395261
fax 081 5935042
www.blindarte.com
info@blindarte.com

Cambi Casa d'Aste
Castello Mackenzie
Mura di S. Bartolomeo 16
16122 Genova
tel. 010 8395029 - fax 010879482
www.cambiaste.com
info@cambiaste.com

Capitolium Art
Via Carlo Cattaneo 55
25121 Brescia
tel. 030 2072256
fax 030 2054269
www.capitoliumart.it
info@capitoliumart.it

Eurantico
S.P. Sant'Eutizio 18
01039 Vignanello (VT)
tel. 0761 755675
fax 0761 755676
www.eurantico.com
info@eurantico.com

Farsettiarte
Viale della Repubblica
(area Museo Pecci), 59100 Prato
tel. 0574 572400
fax 0574 574132
www.farsettiarte.it
info@farsettiarte.it

Fidesarte Italia
Via Padre Giuliani 7
(angolo via Einaudi)
30174 Mestre (VE)
tel. 041 950354 - fax 041 950539
www.fidesarte.com
info@fidesarte.com

Finarte Casa d'Aste
Via Paolo Sarpi, 6
20154 Milano
tel. 02 3363801
fax 02 28093761
www.finarte.it
info@finarte.it

International Art Sale
Via G. Puccini 3
20121 Milano
tel. 02 40042385
fax 02 36748551
www.internationalartsale.it
info@internationalartsale.it

Maison Bibelot Casa d'Aste
Corso Italia 6
50123 Firenze
tel. 055 295089
fax 055 295139
www.maisonbibelot.com
segreteria@maisonbibelot.com

Studio d'Arte Martini
Borgo Pietro Wuhrer 125
25123 Brescia
tel. 030 2425709
fax 030 2475196
www.martiniarte.it
info@martiniarte.it

Meeting Art Casa d'Aste
Corso Adda 7
13100 Vercelli
tel. 0161 2291
fax 0161 229327-8
www.meetingart.it
info@meetingart.it

Pandolfini Casa d'Aste
Borgo degli Albizi 26
50122 Firenze
tel. 055 2340888-9
fax 055 244343
www.pandolfini.com
info@pandolfini.it

Sant'Agostino
Corso Tassoni 56
10144 Torino
tel. 011 4377770
fax 011 4377577
www.santagostinoaste.it
info@santagostinoaste.it

REGOLAMENTO

Articolo 1

I soci si impegnano a garantire serietà, competenza e trasparenza sia a chi affida loro le opere d'arte, sia a chi le acquista.

Articolo 2

Al momento dell'accettazione di opere d'arte da inserire in asta i soci si impegnano a compiere tutte le ricerche e gli studi necessari, per una corretta comprensione e valutazione di queste opere.

Articolo 3

I soci si impegnano a comunicare ai mandanti con la massima chiarezza le condizioni di vendita, in particolare l'importo complessivo delle commissioni e tutte le spese a cui potrebbero andare incontro.

Articolo 4

I soci si impegnano a curare con la massima precisione i cataloghi di vendita, corredando i lotti proposti con schede complete e, per i lotti più

importanti, con riproduzioni fedeli. I soci si impegnano a pubblicare le proprie condizioni di vendita su tutti i cataloghi.

Articolo 5

I soci si impegnano a comunicare ai possibili acquirenti tutte le informazioni necessarie per meglio giudicare e valutare il loro eventuale acquisto e si impegnano a fornire loro tutta l'assistenza possibile dopo l'acquisto.

I soci rilasciano, a richiesta dell'acquirente, un certificato su fotografia dei lotti acquistati.

I soci si impegnano affinché i dati contenuti nella fattura corrispondano esattamente a quanto indicato nel catalogo di vendita, salvo correggere gli eventuali refusi o errori del catalogo stesso.

I soci si impegnano a rendere pubblici i listini delle aggiudicazioni.

Articolo 6

I soci si impegnano alla collaborazione con le isti-

tuzioni pubbliche per la conservazione del patrimonio culturale italiano e per la tutela da furti e falsificazioni.

Articolo 7

I soci si impegnano ad una concorrenza leale, nel pieno rispetto delle leggi e dell'etica professionale. Ciascun socio, pur operando nel proprio interesse personale e secondo i propri metodi di lavoro si impegna a salvaguardare gli interessi generali della categoria e a difenderne l'onore e la rispettabilità.

Articolo 8

La violazione di quanto stabilito dal presente regolamento comporterà per i soci l'applicazione delle sanzioni di cui all'art.20 dello Statuto ANCA.



