

Fine Jewels

Milano 26 Maggio 2021



CAMBI





Fine Jewels

MARTEDÌ 25 MAGGIO 2021

SPRING JEWELS - ore 10.30 - Lotti 1 - 234
FINE CORAL JEWELS - ore 15.00 - Lotti 301 - 510

MERCOLEDÌ 26 MAGGIO 2021

FINE JEWELS - ore 14.00 - Lotti 511 - 750

TUESDAY 25 MAY 2021

SPRING JEWELS - h 10.30 am - Lots 1 - 234
FINE CORAL JEWELS - h 3.00 pm - Lots 301 - 510

WEDNESDAY 26 MAY 2021

FINE JEWELS - h 02.00 pm - Lots 511 - 750

Asta 630 - Auction 630

ESPOSIZIONE - VIEWING

MILANO

via San Marco 22

In conseguenza al **DL 22 aprile 2021**
non sarà possibile garantire la presenza in sala.
È sempre consigliato partecipare via web, telefono
e offerta scritta.

*The presence in the auction room won't be
guaranteed due to the **DL 22 April 2021**.
Participation via web, telephone or written offer is
recommended.*

I lotti potranno essere visionati, previo appuntamento,
nei giorni:

venerdì 21, sabato 22, domenica 23 e lunedì 24
Dalle 10.00 alle 13.00 e dalle 14.00 alle 18.00

Per fissare un appuntamento scrivere a:
gioielli@cambiaste.com
o telefonare al numero:
+39 334 8155135 oppure +39 351 6049117

Viewings are by appointment only:
Friday 21, Saturday 22, Sunday 23 and Monday 24
From 10 am to 1 pm and from 2 pm to 6 pm

To schedule an appointment, please contact:
gioielli@cambiaste.com
or call:
+39 351 6049117

CAMBI LIVE

In questa vendita sarà possibile partecipare in
diretta tramite il servizio Cambi Live su:

*In this sale is possible to participate directly
through Cambi Live service at:*

www.cambiaste.com



INFORMAZIONI PER QUESTA VENDITA

ESPERTO DI DIPARTIMENTO

TITTI CURZIO

ASSISTENTI:

ANNA ROSBOCH

ROSINA FERRARESE

CONDITION REPORT

Lo stato di conservazione dei lotti non è indicato in catalogo; chi non potesse prendere visione diretta delle opere è invitato a richiedere un condition report all'indirizzo e-mail:

conditions@cambiaste.com

The state of conservation of the lots is not specified in the catalog. Who cannot personally examine the objects can request a condition report by e-mail:

conditions@cambiaste.com

OFFERTE

Le persone impossibilitate a presenziare alla vendita possono concorrere all'asta tramite offerta scritta o telefonica che deve pervenire almeno 5 ore lavorative prima dell'asta all'indirizzo e-mail:

offerte@cambiaste.com

Clients who cannot attend the auction in person may participate by absentee or telephone bid to be received at least 5 working hours prior to the sale by e-mail at:

bids@cambiaste.com

DIPARTIMENTI

DIREZIONE

Presidente



Matteo Cambi
matteo@cambiaste.com

CEO



Sebastian Cambi
sebastian@cambiaste.com

Direttore



Giulio Cambi
giulio@cambiaste.com

ARTE ANTICA

Argenti



Carlo Peruzzo
c.peruzzo@cambiaste.com

Arte Orientale



Dario Mottola
d.mottola@cambiaste.com

Dipinti del XIX-XX secolo



Tiziano Panconi
t.panconi@cambiaste.com

Dipinti e Disegni Antichi



Gianni Minozzi
g.minozzi@cambiaste.com

Filatelia



Alessandro Arseni
a.arseni@cambiaste.com

Libri e Stampe Antiche



Gianni Rossi
g.rossi@cambiaste.com

Maioliche e Porcellane



Enrico Caviglia
e.caviglia@cambiaste.com

Mobili e Arredi



Giulio Cambi
arredi@cambiaste.com

Numismatica



Paolo Giovanni Crippa
p.crippa@cambiaste.com

Scultura e Oggetti d'Arte



Carlo Peruzzo
c.peruzzo@cambiaste.com

Tappeti Antichi



Giovanna Maragliano
g.maragliano@cambiaste.com

SEDI

GENOVA

Castello Mackenzie
Mura di S. Bartolomeo 16 - 16122 Genova
Tel. +39 010 8395029
Fax +39 010 879482
genova@cambiaste.com

MILANO

Via San Marco 22 - 20121 Milano
Tel. +39 02 36590462
Fax +39 02 87240060
milano@cambiaste.com

ROMA

Via Margutta 1A - 00187 Roma
Tel. +39 06 95215310
roma@cambiaste.com

RAPPRESENTANZE

TORINO

Via Giolitti 1
Titti Curzio - Tel. 011 855641
torino@cambiaste.com

VENEZIA

San Marco 3188/A
Gianni Rossi - Tel. 339 7271701
g.rossi@cambiaste.com

LUGANO

Via Dei Solari 4, 6900
Lorenzo Bianchini - Tel. +41 765442903
l.bianchini@cambiaste.com

LUXURY

Auto d'Epoca



Claudio Rava
motori@cambiaste.com

Gioielli



Titti Curzio
t.curzio@cambiaste.com

Orologi da Polso



Assistente: Barbara Galbiati
orologi@cambiaste.com

Vini e Distillati



Luca Martini
l.martini@cambiaste.com

ARTE DEL XX SECOLO

Arte Moderna e Contemporanea



Michela Scotti
m.scotti@cambiaste.com



Daniele Palazzoli
d.palazzoli@cambiaste.com

Arti Decorative del XX secolo



Marco Arosio
m.ariosio@cambiaste.com

Fotografia



Chico Schoen
c.schoen@cambiaste.com

Design



Piermaria Scagiola
p.scagiola@cambiaste.com



Walter Mondavilli
w.mondavilli@cambiaste.com



Sirio Candeloro
s.candeloro@cambiaste.com

Manifesti e Fumetti



Sergio Pignatone
s.pignatone@cambiaste.com

Mirabilia - Storia Naturale



Iacopo Briano
i.briano@cambiaste.com







511
COLLANA A TRE FILI DI PERLE COLTIVATE

fermezza in oro bianco 750/1000 con diamanti

Cultured pearl and diamond necklace

Euro 3.500 - 4.500

511

512/2



513/2



514



512
DEMI-PARURE COMPOSTA DA CLIP ED ORECCHINI CON TURCHESI E DIAMANTI

montature in oro bianco 750/1000

Turquoise and diamond demi-parure

Euro 3.500 - 4.500

513
COPPIA DI SOLITAIRE TAGLIO BRILLANTE

di ct 0.68, colore I/J, caratteristiche interne SI1/SI2, fluorescenza UV nulla
 di ct 0.68, colore I/J, caratteristiche interne VS2/SI1, fluorescenza UV nulla

Two brilliant-cut diamonds weighing 0.68 and 0.68 carats

Euro 1.000 - 1.500

514
ANELLO CON TURCHESE E DIAMANTI TAGLIO BRILLANTE

montatura in oro bianco 750/1000

Turquoise and diamond cluster ring

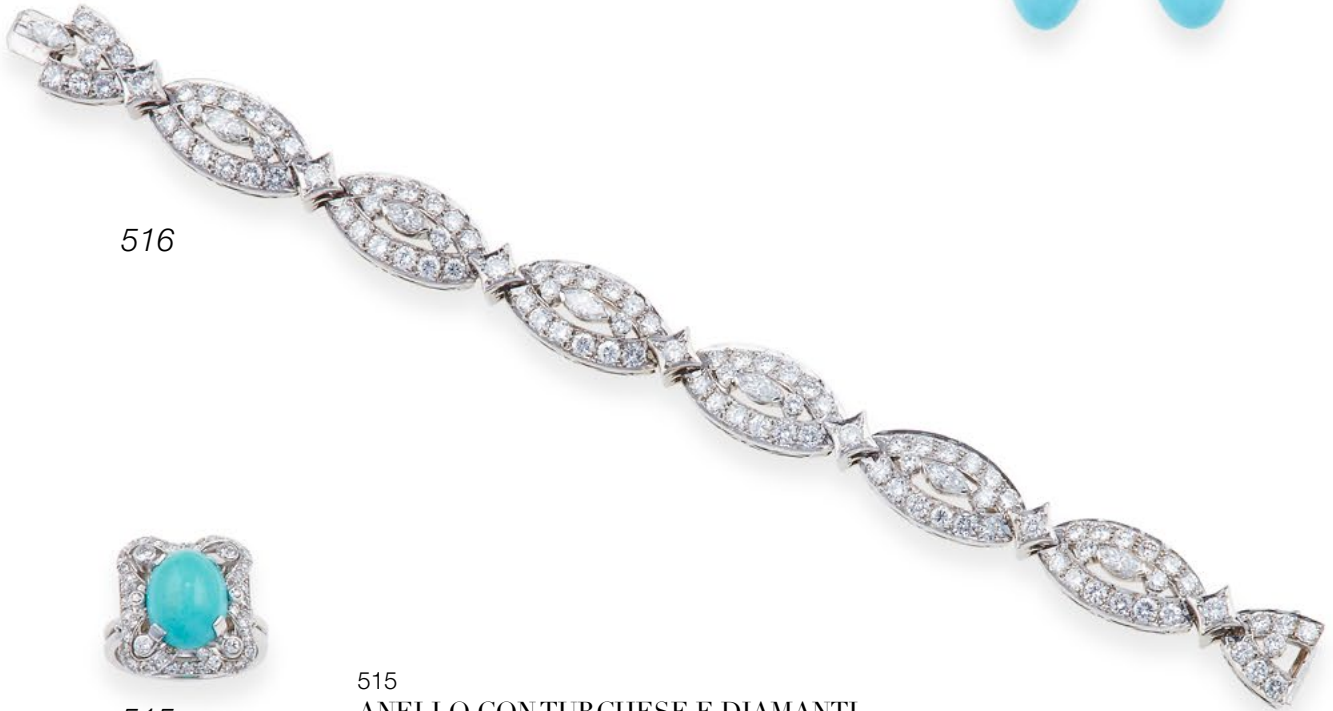
Euro 1.500 - 1.800



517



518



516



515

**515
ANELLO CON TURCHESE E DIAMANTI**

montatura in oro bianco 750/1000

Turquoise and diamond ring

Euro 800 - 1.000

**516
BRACCIALE CON DIAMANTI TAGLIO BRILLANTE E NAVETTE**

montatura in platino

Diamond and platinum bracelet

Euro 7.000 - 8.000

**517
ORECCHINI PENDENTI CON PERLE COLTIVATE E DIAMANTI**

montatura in oro bianco 750/1000

Pair of cultured pearl and diamond earrings

Euro 1.200 - 1.500

**518
ORECCHINI PENDENTI CON TURCHESI E DIAMANTI**

montatura in oro bianco 750/1000

Pair of turquoise and diamond earrings

Euro 300 - 400



520/2



521

519
CLIP CON DIAMANTI DI VECCHIO TAGLIO
 montatura in platino

Diamond and platinum clip

Euro 3.000 - 4.000



519

520
COLLANA CON PERLE COLTIVATE E FERMEZZA CON ZAFFIRI SRI LANKA ED ANELLO CON PERLA COLTIVATA
 fermezza in platino ed oro bianco 750/1000 ed anello in oro bianco 14Kt

Cultured pearl necklace and ring

Euro 1.800 - 2.500

521
CLIP CON ZAFFIRI INCISI E DIAMANTI
 montatura in platino

Sapphire, diamond and platinum clip

Euro 2.500 - 3.500

524



525

523



522



522
FERMEZZA CON DIAMANTI TAGLIO
GOCCIA E DIAMANTI DI VECCHIO TAGLIO

montatura in oro bianco 750/1000

Diamond and gold clasp

Euro 1.800 - 2.200

524
ANELLO CON ZAFFIRO SRI LANKA DI CT
13.80 CIRCA E DIAMANTI A CONTORNO

montatura in oro bianco 750/1000. Report gemmologico R.A.G.
Torino n. J21012mn

*Sapphire and diamond cluster ring; accompanied by a
gemmological report*

Euro 5.000 - 6.000

523
BRACCIALE CON DIAMANTI TAGLIO
BRILLANTE PER CT 4.50 CIRCA

montatura in platino

Brilliant-cut diamond and platinum bracelet

Euro 4.000 - 6.000

525
PENDENTE CON DIAMANTI

montatura in oro bianco 750/1000

Diamond and gold pendant

Euro 1.300 - 1.600

526



527/2



528



526
SABBADINI. ORECCHINI CON ZAFFIRI E DIAMANTI
montatura in oro bianco 750/1000. Mancanza

Pair of sapphire, diamond and gold earrings. Signed Sabbadini

Euro 2.000 - 3.000

527
COPPIA DI SOLITAIRE TAGLIO BRILLANTE
di ct 0.66, colore I/J, caratteristiche interne VS1, fluorescenza UV nulla
di ct 0.68, colore I/J, caratteristiche interne VS2/SI1, fluorescenza UV nulla

Two brilliant-cut diamonds weighing 0.66 and 0.68 carats

Euro 1.200 - 1.500

528
BOTTONI DA POLSO E DA SPARATO CON DIAMANTI E ZAFFIRI
montature in oro bianco 750/1000. Astuccio originale

Pair of diamond and sapphire cufflinks and three dress studs. Fitted case

Euro 1.500 - 2.500

FINE JEWELS



529



530

529
SPILLA CON DIAMANTI E ZAFFIRI
montatura in oro bianco 750/1000

Diamond and sapphire brooch

Euro 600 - 800

530
**SOLITAIRE TAGLIO BRILLANTE DI CT 0.76,
COLORE J, CARATTERISTICHE INTERNE VS₂,
FLUORESCENZA UV NULLA**

Report gemmologico R.A.G. Torino n DV21013

Brilliant-cut diamond weighing 0.76 carats; accompanied by gemological report

Euro 1.500 - 1.800



532



533



534

531



535

531
ORECCHINI CON DIAMANTI TAGLIO BRILLANTE

montatura in oro bianco 750/1000

Pair of brilliant-cut diamond earrings

Euro 5.000 - 6.000

532
**SOLITAIRE TAGLIO BRILLANTE DI CT 1.36, COLORE M,
CARATTERISTICHE INTERNE VS2, FLUORESCENZA UV
MEDIA AZZURRA**

Report gemmologico R.A.G. Torino n. DV21042

Brilliant-cut diamond weighing 1.36 carats; accompanied by a gemmological report

Euro 1.800 - 2.000

533
CHOPARD. "HAPPY SPIRIT" PENDENTE CON DIAMANTI

montatura in oro bianco 750/1000. Numero di serie 6179270. Astuccio originale.
Certificato d'origine

*Diamond and gold pendant. Signed Chopard. Serial number 6179270. Fitted case.
Certificate of origin*

Euro 2.000 - 3.000

534
ANELLO CON ZAFFIRO SRI LANKA DI CT 11.13

montatura in platino.

Gemmological Report R.A.G. Torino n. J19013mn

*Sri Lankan sapphire weighing 11.13 carats; accompanied by
gemmological report. No indications of heating*

Euro 6.000 - 8.000

535
**BOTTONI DA POLSO CON CRISTALLO DI
ROCCA E DIAMANTI TAGLIO BAGUETTE**

montatura in platino

Pair of rock crystal, diamond and platinum cufflinks

Euro 300 - 400



536

536
**ORECCHINI A CERCHIO CON DIAMANTI
NERI E DIAMANTI BIANCHI**

montatura in oro bianco 750/1000

Pair of diamond and gold earrings

Euro 2.000 - 2.800



537

537
FILO DI PERLE AUSTRALIA

fermezza in oro bianco 750/1000 con pavé di diamanti

Cultured pearl necklace

Euro 20.000 - 30.000



538

538
**SOLITAIRE TAGLIO BRILLANTE DI CT 0.67,
COLORE I/J, CARATTERISTICHE INTERNE VS₂,
FLUORESCENZA UV NULLA**

Brilliant-cut diamond weighing 0.67 carats

Euro 600 - 800



539

539
SPILLA CON DIAMANTI PER CT 5.00 CIRCA

montatura in platino

Diamond and platinum brooch

Euro 2.000 - 2.500



540
DEMI-PARURE COMPOSTA DA ANELLO ED
ORECCHINI CON PAVÉ DI DIAMANTI BIANCHI E NERI
montature in oro bianco 750/1000

Diamond and gold demi-parure

Euro 2.000 - 2.500

541

541
RIVIÈRE CON DIAMANTI SCALARI DI
VECCHIO TAGLIO PER CT 8.00 CIRCA
montatura in oro bianco 750/1000

Old-cut diamond rivière

Euro 7.000 - 8.000



540/2



542



543



544

542
SOLITAIRE TAGLIO BRILLANTE DI CT 1.25, COLORE I,
CARATTERISTICHE INTERNE VS₁, FLUORESCENZA UV DEBOLE GIALLA

Report gemmologico R.A.G. Torino n. DV21040

Brilliant-cut diamond weighing 1.25 carats; accompanied by a gemmological report

Euro 2.500 - 3.000

543
ORECCHINI CON DIAMANTI DI VECCHIO
TAGLIO E PERLE AUSTRALIA

montati in oro bianco 750/1000. Le Vitali - Roma

Pair of diamond and pearl earrings

Euro 2.000 - 2.500

544
ANELLO CON PERLA COLTIVATA E DIAMANTI

montatura in oro bianco 750/1000

Cultured pearl and diamond ring

Euro 1.800 - 2.200

546



545



547



545
ANELLO CON SMERALDO COLOMBIA DI
CT 2.70 CIRCA, DIAMANTI E ZAFFIRI

montatura in platino. Astuccio firmato Fasano, Torino

Emerald, diamond, sapphire and platinum ring

Euro 4.000 - 5.000

546
GIROCOLLO A DUE FILI DI PERLE COLTIVATE

Fermezza in oro bianco 750/1000 con diamanti e smeraldi. Mancanze

Cultured pearl necklace

Euro 2.000 - 2.500

547
SOLITAIRE TAGLIO BRILLANTE DI CT 1.00,
COLORE I/J, CARATTERISTICHE INTERNE VS2,
FLUORESCENZA UV NULLA

Brilliant-cut diamond weighing 1.00 carats

Euro 1.800 - 2.000

548



548
ORECCHINI CON PERLE E DIAMANTI

montatura in oro bianco 750/1000

Pair of cultured pearl and diamond earrings

Euro 3.000 - 4.000

549



549
BRACCIALE A TRE FILI DI PERLE COLTIVATE

fermezza in oro bianco 750/1000 con smeraldo centrale e diamanti a contorno

Cultured pearl bracelet with emerald and diamond clasp

Euro 800 - 1.000

550
SOLITAIRE TAGLIO BRILLANTE DI CT 1.00,
COLORE I/J, CARATTERISTICHE INTERNE VVS2/
VS1, FLUORESCENZA UV MOLTO FORTE

Brilliant-cut diamond weighing 1.00 carats

Euro 1.800 - 2.000

551
ANELLO CON SMERALDO COLOMBIA DI CT
3.30 CIRCA, DIAMANTI TAGLIO BRILLANTE A
CONTORNO PER CT 2.50 CIRCA

montatura in platino

Emerald, diamond and platinum ring

Euro 4.000 - 4.800

552
ANELLO CON SMERALDO COLOMBIA DI CT
6.70 CIRCA E DIAMANTI A CONTORNO

montatura in oro bianco 750/1000. Report gemmologico R.A.G. Torino
n. J21011mn

*Emerald and diamond cluster ring; accompanied by a gemmological
report*

Euro 5.000 - 6.000



553
COLLANA CON RUBINI E PICCOLI DIAMANTI
montatura in oro bianco 750/1000

Ruby and diamond necklace

Euro 1.200 - 1.700

554
ANELLO CON RUBINO BURMA DI CT 1.65 STIMATI.
NESSUNA INDICAZIONE DI RISCALDAMENTO

montatura in oro bianco 750/1000.
Certificato gemmologico IGI Milano n. 48528

Ruby and diamond ring; accompanied by gemological report

Euro 2.500 - 3.000

553



554

555



556

555
ANELLO CON RUBINO BIRMANO DI CT 1.80 CIRCA
montatura in platino con diamanti

Ruby and diamond ring

Euro 3.500 - 4.500

556
SOLITAIRE TAGLIO BRILLANTE DI CT 2.43,
COLORE K, CARATTERISTICHE INTERNE VVS2,
FLUORESCENZA UV DEBOLE AZZURRA

Report gemmologico R.A.G. Torino n. DV21025

Brilliant-cut diamond weighing 2.43 carats; accompanied by gemological report

Euro 5.500 - 6.500

557



557
CLIP CON DIAMANTI DI VECCHIO TAGLIO
montatura in oro bianco 750/1000. Danni alla clip

Old-cut diamond and gold clip

Euro 2.000 - 3.000

558



558
CLIP CON DIAMANTI DI VECCHIO TAGLIO
montatura in platino ed oro bianco 750/1000. Astuccio originale

Old-cut diamond, platinum and gold clip. Fitted case

Euro 2.500 - 3.000

559



559
BRACCIALE CON DIAMANTI TAGLIO CIRCULAR
E DI VECCHIO TAGLIO PER CT 21,00 CIRCA
montatura in platino

Diamond and platinum bracelet

Euro 15.000 - 17.000

560



560
SOLITAIRE TAGLIO BRILLANTE DI CT 1.76, COLORE
E, CARATTERISTICHE INTERNE VS2, FLUORESCENZA
UV NULLA

Report gemmologico R.A.G. Torino n DR21007

Brilliant-cut diamond weighing 1.76 carats; accompanied by gemological report

Euro 6.000 - 7.000



562



563



564



561

561
SPILLA CON DIAMANTI TAGLIO BRILLANTE E BAGUETTE
montatura in platino

Diamond and platinum brooch

Euro 1.500 - 2.000



565

562
COLLANA A TRE FILI DI PERLE COLTIVATE
fermezza in oro giallo 750/1000 ed argento, con diamanti e rubini

Cultured pearl, diamond and ruby necklace

Euro 13.000 - 15.000

563

ANELLO CON RUBINO THAILANDIA DI CT 1.56 CIRCA E DUE
DIAMANTI TAGLIO TRIANGOLO PER CT 1.20 CIRCA TOTALI
montatura in oro bianco e giallo 750/1000

Ruby and diamond ring

Euro 2.500 - 3.000

564

ANELLO CON RUBINO E DIAMANTI
montatura in oro bianco 750/1000

Ruby and diamond ring

Euro 2.000 - 2.500

565

SOLITAIRE DI VECCHIO TAGLIO DI CT 3.39, COLORE O/P, CARATTERISTICHE
INTERNE VS2, FLUORESCENZA UV
MOLTO DEBOLE, GIALLA

Old-cut diamond weighing 3.39 carats

Euro 4.500 - 5.500



566



567



568



569

570



566
SPILLA "MAZZO DI FIORI" CON ZAFFIRI E DIAMANTI
montatura in platino

Sapphire and diamond brooch

Euro 1.300 - 1.600

567
PENDENTE/SPILLA CON DIAMANTI DI VECCHIO TAGLIO
montatura in platino. Danni

Diamond and platinum pendant/brooch

Euro 2.000 - 2.500

568
BRACCIALE CON DIAMANTI
montatura in oro bianco 750/1000

Diamond line bracelet

Euro 1.000 - 1.500

569
RIVIÈRE CON DIAMANTI TAGLIO BRILLANTE
montatura in oro bianco 750/1000

Diamond and gold ring

Euro 900 - 1.100

570
ANELLO CON DIAMANTI TAGLIO
BRILLANTE PER CT 3.50 CIRCA
montatura in platino

Brilliant-cut diamond and platinum ring

Euro 4.000 - 5.000

572



571
ANELLO CON RUBINO BIRMANO DI CT 2.30 CIRCA
montatura in oro bianco 750/1000 con diamanti e rubini

Ruby and diamond ring

Euro 1.500 - 2.000

572
COLLANA DI PERLE NATURALI
montatura in oro giallo 750/1000 e platino. RX digitale

Natural pearl necklace. Digital X-ray

Euro 8.000 - 11.000

571



574



575



573

573
SOLITAIRE TAGLIO GOCCIA DI CT 2.78, COLORE F, CARATTERISTICHE
INTERNE SI₁, FLUORESCENZA UV FORTE AZZURRA

Report gemmologico R.A.G. Torino n. DR21010

Pear-cut diamond weighing 2.78 carats; accompanied by gemological report

Euro 7.500 - 8.500

574
ANELLO CON RUBINO BIRMANO DI CT 3.50 CIRCA
montatura in oro giallo 750/1000 e platino

Ruby and diamond ring

Euro 4.500 - 5.500

575
SOLITAIRE TAGLIO GOCCIA DI CT 1.80,
COLORE E, CARATTERISTICHE INTERNE VS₂,
FLUORESCENZA UV NULLA

Report gemmologico R.A.G. Torino n. DR21008

Pear-cut diamond weighing 1.80 carats; accompanied by gemological report

Euro 6.000 - 7.000

576



576
SOLITAIRE TAGLIO NAVETTA DI CT 1.01,
COLORE E/F, CARATTERISTICHE INTERNE
VVS2/VS1, FLUORESCENZA UV MOLTO DEBOLE

Marquise-cut diamond weighing 1.01 carats

Euro 2.000 - 2.500

578



577
SPILLA "FARFALLA" CON PERLA NATURALE

montatura in oro bianco 750/1000. Report gemmologico R.A.G. Torino n. J21002mn

Natural pearl brooch; accompanied by R.A.G. report

Euro 3.000 - 4.000

577



579



578
ORECCHINI CON PERLE NATURALI

montatura in argento.
Report gemmologico R.A.G. Torino n. J21013mn e RX digitale

Pair of natural pearl earrings; accompanied by a gemmological report and X-ray

Euro 4.000 - 5.000

579
SOLITAIRE TAGLIO BRILLANTE DI CT 1.10, COLORE I/J,
CARATTERISTICHE INTERNE VVS2/VS1, FLUORESCENZA UV NULLA

Brilliant-cut diamond weighing 1.10 carats

Euro 2.000 - 2.500

580



580
ANELLO CON PERLA NATURALE

montatura in platino. RX

Natural pearl and platinum ring. X-ray

Euro 3.000 - 4.000

581



581
COLLANA A QUATTRO FILI DI
PERLE COLTIVATE E NATURALI

fermezza in oro bianco 750/1000. RX digitale

Cultured and natural pearl necklace. Digital X-ray

Euro 900 - 1.500

582



582
SPILLA CON DIAMANTI DIVECCHIO
TAGLIO E RUBINO BIRMANO

montatura in oro giallo 750/1000, oro a basso titolo ed argento

Diamond and ruby brooch

Euro 5.500 - 6.500

583
PERLA NATURALE DI ACQUA SALATA DI CT 12.271

Report Gemmologico SSEF n. 105847

*Unmounted natural pearl weighing 12.271 carats; accompanied by
gemological report*

Euro 4.000 - 5.000

583



584
BRACCIALE RIGIDO CON DIAMANTI DIVECCHIO TAGLIO

montatura in oro a basso titolo ed argento

Old-cut diamond, low karat gold and silver bangle

Euro 8.000 - 10.000

584



585



585
COLLANA DI PERLE NATURALI
 montatura in oro bianco 750/1000. RX digitale

Natural pearl necklace. Digital X-ray

Euro 7.000 - 8.000

586
SPILLA CON DIAMANTI DI VECCHIO TAGLIO
 montatura in oro giallo 750/1000 e platino. Astuccio originale firmato Cusi

Old-cut diamond, gold and platinum brooch. Fitted case signed Cusi

Euro 2.000 - 3.000

586



587
ORECCHINI E PENDENTE CON RUBINI BIRMANI, NON SCALDATI, E DIAMANTI
 montature in platino ed oro giallo 750/1000. Nel pendente è presente un punzone incompleto

Pair of ruby and diamond earrings and ruby, diamond and platinum pendant

Euro 7.000 - 8.000

587/2





588



589



590

588
ORECCHINI CON DIAMANTI TAGLIO
BRILLANTE PER CT 5.60 CIRCA, TOTALI
montatura in oro bianco 750/1000

Pair of brilliant-cut diamond earrings

Euro 2.500 - 2.800

589
GIROCOLLO CON DIAMANTI DI VECCHIO TAGLIO E PERLA
montatura in platino

Diamond, pearl and platinum necklace

Euro 800 - 1.000

591



590
ANELLO CON RUBINO BIRMANO DI CT 2.46 CIRCA E DIAMANTI
montatura in oro bianco 750/1000

Ruby and diamond ring

Euro 3.500 - 4.500

591
SOLITAIRE TAGLIO BRILLANTE DI CT 2.55, COLORE M,
CARATTERISTICHE INTERNE VS₁, FLUORESCENZA UV DEBOLE
Report gemmologico R.A.G. Torino

Brilliant-cut diamond weighing 2.55 carats; accompanied by a gemmological report

Euro 5.000 - 6.000

592



592
BRACCIALE RIGIDO CON DIAMANTI DI VECCHIO TAGLIO
montatura in oro bianco 750/1000

Old-cut diamond and gold bangle

Euro 800 - 1.000



593



594



595



596

593
SPILLA CON ACQUAMARINE E DIAMANTI
montatura in platino

Aquamarine, diamond and platinum brooch

Euro 2.000 - 3.000

594
ANELLO CON CLAIR DE LUNE E DIAMANTI TAGLIO BRILLANTE
montatura in oro bianco 750/1000

Moon stone, diamond and gold ring

Euro 900 - 1.200

595
BRACCIALE CON ACQUAMARINA E DIAMANTI
TAGLIO BRILLANTE, BAGUETTE E HUIT-HUIT
montatura in platino

Aquamarine, diamond and platinum bracelet

Euro 2.500 - 3.500

596
G C & CO. SPILLA CON ACQUAMARINE E DIAMANTI
montatura in platino. Lievi danni

Aquamarine, diamond and platinum brooch. Signed G C & Co.

Euro 3.000 - 4.000



597
COLLANA DI PERLE NATURALI A SCALARE

Gemmological Report R.A.G. Torino n. J21007mn

Natural pearl necklace. Gemmological Report R.A.G. Torino n. J21007mn

Euro 8.000 - 12.000

598
ANELLO CON SMERALDO COLOMBIA DI CT 6.00 CIRCA

montatura in platino.
 Gemmological Report R.A.G. Torino n. J20037mn

Emerald, diamond and platinum ring; accompanied by gemological report

Euro 16.000 - 18.000

597

601



598



599



600

599
**SOLITAIRE DI VECCHIO TAGLIO DI CT 2.89,
 COLORE M, CARATTERISTICHE INTERNE VS2,
 FLUORESCENZA UV DEBOLE AZZURRA**

Report gemmologico R.A.G. Torino n. DV21026

Old-cut diamond weighing 2.89 carats; accompanied by gemological report

Euro 3.000 - 3.500

600
SMERALDO COLOMBIA DI CT 3.13

Report gemmologico R.A.G. Torino

Emerald weighing 3.13 carats; accompanied by a gemmological report

Euro 5.000 - 6.000

601
**ANELLO CON SMERALDO COLOMBIA DI CT 1.79 E
 DIAMANTI TAGLIO TEPPER A CONTORNO**

montatura in platino. Report gemmologico R.A.G. Torino n. C21008mn

Emerald, diamond and platinum ring; accompanied by gemmological report

Euro 2.500 - 3.500

602



602
**BRACCIALE CON DIAMANTI TAGLIO
 BRILLANTE, TAGLIO VECCHIO E HUIT-HUIT**
 montatura in platino. Mancanze

Diamond and platinum bracelet

Euro 20.000 - 25.000

603



604



603
ANELLO CON ACQUAMARINA DI CT 10.00 CIRCA
 montatura in platino con diamanti

Aquamarine, diamond and platinum ring

Euro 4.000 - 5.000

604
GRUMSER. ACQUAMARINA DI CT 33.00 CIRCA
 montata in platino

Aquamarina weighing approximately 33.00 carats. Platinum mounted

Euro 2.000 - 3.000



605

605
**SOLITAIRE TAGLIO GOCCIA DI CT 1.86, COLORE E,
 CARATTERISTICHE INTERNE VS2, FLUORESCENZA
 UV MEDIA AZZURRA**

Report gemmologico R.A.G. Torino n. DR21009

Pear-cut diamond weighing 1.86 carats; accompanied by gemological report

Euro 4.500 - 5.500

606



607

606
GIROCOLLO CON DIAMANTI TAGLIO BRILLANTE E SMERALDI

montatura in oro bianco 750/1000

Brilliant-cut diamond and emerald necklace

Euro 1.900 - 2.500



608

607
SMERALDO COLOMBIA DI CT 4.26

Report gemmologico R.A.G. Torino

Emerald weighing 4.26 carats; accompanied by a gemmological report

Euro 5.000 - 7.000



609

608
SOLITAIRE DI VECCHIO TAGLIO DI CT 3.82,
COLORE N, CARATTERISTICHE INTERNE
VS2, FLUORESCENZA UV NULLA

Report gemmologico R.A.G. Torino n. DV20011

*Old-cut diamond weighing 3.82 carats; accompanied by
gemological report*

Euro 6.000 - 7.000

609
DOUETTE CON DIAMANTI

montatura in platino. Fattura francese

Platinum and diamond double clip-brooch

Euro 6.000 - 8.000



610

610
ANELLO TRASFORMABILE IN PENDENTE CON SMERALDO COLOMBIA DI CT 18.21 E DIAMANTI PER CT 4.97

montatura in oro bianco 750/1000

Emerald and diamond ring/pendant

Euro 7.000 - 8.000



611

611
BRACCIALE CON DIAMANTI

montatura in platino. Astuccio firmato Fürst

Diamond and platinum bracelet

Euro 2.000 - 3.000



612

612
SPILLA CON SMERALDI COLOMBIA E DIAMANTI

montatura in platino ed oro giallo 750/1000

Emerald, diamond, platinum and gold brooch

Euro 3.000 - 3.800



613

613
SPILLA CON SMERALDO COLOMBIA DI CT 6.00 CIRCA

montatura in oro giallo 750/1000.

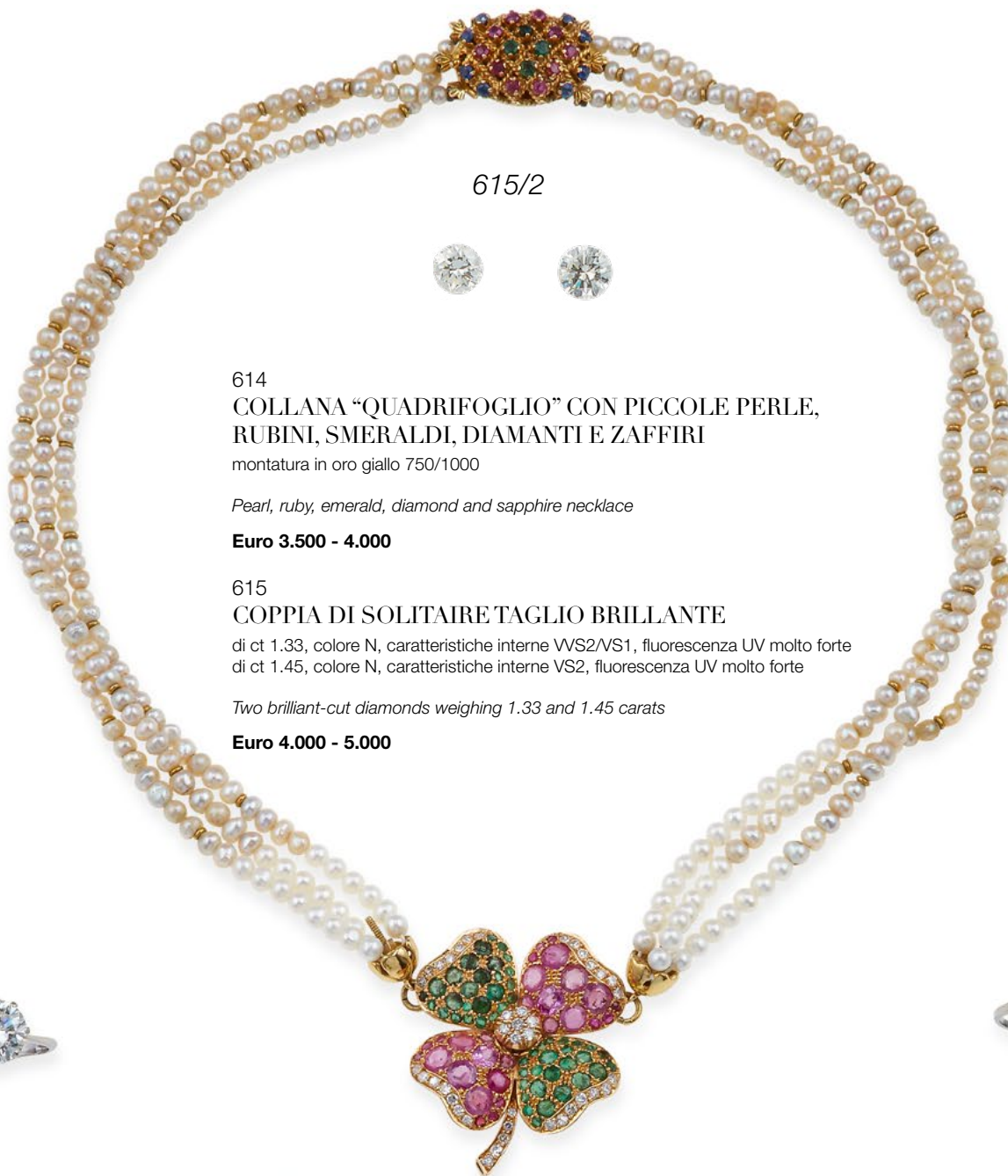
Report gemmologico R.A.G. Torino n. J20040mn

Emerald and gold brooch; accompanied by gemological report

Euro 6.000 - 7.000

614

615/2



614
**COLLANA "QUADRIFOGLIO" CON PICCOLE PERLE,
 RUBINI, SMERALDI, DIAMANTI E ZAFFIRI**

montatura in oro giallo 750/1000

Pearl, ruby, emerald, diamond and sapphire necklace

Euro 3.500 - 4.000

615
COPPIA DI SOLITAIRE TAGLIO BRILLANTE

di ct 1.33, colore N, caratteristiche interne VS2/VS1, fluorescenza UV molto forte
 di ct 1.45, colore N, caratteristiche interne VS2, fluorescenza UV molto forte

Two brilliant-cut diamonds weighing 1.33 and 1.45 carats

Euro 4.000 - 5.000



616



617/2

617/2



616
**SOLITAIRE TAGLIO BRILLANTE DI CT 3.11, COLORE K,
 CARATTERISTICHE INTERNE VS₁, FLUORESCENZA UV NULLA**

Report gemmologico R.A.G. Torino n. DR21004

Brilliant-cut diamond weighing 3.11 carats; accompanied by a gemmological report

Euro 10.000 - 12.000

617
LOTTO COMPOSTO DA DUE ANELLI CON PERLE NATURALI

radiografia digitale

Two natural pearl rings; accompanied by X-ray

Euro 2.000 - 3.000



618

618
SPILLA CON RUBINI E DIAMANTI TAGLIO BAGUETTE
montatura in platino

Ruby, diamond and platinum brooch

Euro 800 - 1.000



619



620



621

619
SABBADINI. SPILLA CON RUBINI E DIAMANTI
montatura in oro bianco 750/1000

Ruby, diamond and gold brooch. Signed Sabbadini

Euro 4.000 - 5.000

620
CHIAPPE. ANELLO CON RUBINO BIRMANO DI CT 0.80 CIRCA
montatura in oro bianco 750/1000 con diamanti

Ruby, diamond and gold ring. Signed Chiappe

Euro 2.000 - 2.500

621
SOLITAIRE TAGLIO BRILLANTE DI CT 2.19, COLORE G, CARATTERISTICHE
INTERNE SI1, FLUORESCENZA UV DEBOLE AZZURRA
Report gemmologico R.A.G. Torino n. DR21001

Brilliant-cut diamond weighing 2.19 carats; accompanied by gemmological report

Euro 8.500 - 10.000

622



622

GIROCOLLO CON DIAMANTI E TORMALINE

montatura in oro giallo 750/1000

Tourmaline and diamond necklace

Euro 18.000 - 22.000

623



623

BRACCIALE TUBOGAS CON DIAMANTI TAGLIO BAGUETTE

montatura in oro giallo 750/1000

Gold and diamond tubogas bracelet

Euro 3.300 - 3.800

625



626



624



624

**ANELLO CON ZAFFIRO OVALE DI CT 2.02 CIRCA,
CON DIAMANTI TAGLIO BRILLANTE E BAGUETTE**

montatura in oro giallo 750/1000. Lo zaffiro ha subito trattamento termico

Sapphire and diamond ring

Euro 1.500 - 1.800

625

SABBADINI. SPILLA CON ZAFFIRI E DIAMANTI

montatura in oro giallo 750/1000. Astuccio originale

Sapphire and diamond brooch. Signed Sabbadini. Fitted case

Euro 4.000 - 5.000

626

BRACCIALE A FIBBIA

montatura in oro giallo 750/1000. Oreste Guidi

Gold bracelet. Signed Oreste Guidi

Euro 2.500 - 3.000

627

COPPIA DI POLSIERE CON SMALTO BLU, ZAFFIRI E DIAMANTI

montatura in oro giallo 750/1000 ed oro a basso titolo

Pair of enamel, sapphire and diamond bangles

Euro 5.000 - 6.000



627/2

629



630



628
VANITY CON SMALTO ROSSO

montatura in oro giallo 750/1000. Restauri. Fattura francese, numerata 746 30 785

Enamel and gold vanity case. Numbered 746 30 785

Euro 5.000 - 6.000



628

629
PIAGET. OROLOGIO DA POLSO CON DIAMANTI, TORMALINE VERDI E QUADRANTE IN GIADEITE

cinturino in oro giallo 750/1000. Astuccio originale. L'orologio è identico a quello utilizzato da Natalie Portman nel film "Jackie" diretto da P. Larrain (2016)

Lady's gold, diamond, tourmaline and jade wristwatch. Signed Piaget. Fitted case. "Jackie" directed by P. Larrain (2016)

Euro 8.000 - 10.000

630
POMELLATO. PORTACHIAVI

montatura in oro giallo 750/1000

Gold keychain. Signed Pomellato

Euro 600 - 900

631
CARTIER PARIS. PORTASIGARETTE
oro giallo 750/1000 e zaffiro taglio cabochon. Numerato 11397

Gold cigarette case. Signed and numbered Cartier - Paris

Euro 6.000 - 7.000



631

632
OROLOGIO CON PICCOLI DIAMANTI E SMERALDI
montatura in oro giallo 750/1000 con cassa incisa. Astuccio originale

Diamond, emerald and gold clock. Fitted case

Euro 2.300 - 2.800

633
TAGLIACARTE IN BACHELITE E LAMINA ORO
astuccio originale Faraone Milano

Bakelite paper knife. Fitted case Faraone Milano

Euro 100 - 150



632



633



634/2

634
UNA COLLANA AD UN FILO
DI PERLE COLTIVATE ED UNA
COLLANA A TRE FILI DI PERLE, IL
PRIMO DI PERLE NATURALI
fermezze in oro giallo 750/1000 ed argento. RX

Pearl necklaces with one strand of natural pearls

Euro 2.500 - 3.500



635



636



637



638



639



635
ANELLO CON TORMALINA PARAÌBA DI CT 11.36

montatura in oro bianco 750/1000.
 Report gemmologico GIA n. 2386105555

Paraiba tourmaline and diamond ring; accompanied by GIA report

Euro 5.000 - 6.000

636
SPILLA REGIMENTAL ARTIGLIERIA, LONDRA

montatura in platino ed giallo 750/1000 con smalto blu e diamanti

Enamel, diamond, platinum and gold Regimental brooch

Euro 1.300 - 1.800

637
SPILLA REGIMENTAL

montatura in platino ed oro giallo 750/1000 con smalto blu e diamanti

Enamel, diamond, platinum and gold Regimental brooch

Euro 500 - 800

638
TIFFANY & CO. BOTTONI DA POLSO CON ZAFFIRI

montatura in oro giallo 750/1000

Pair of gold and sapphire cufflinks. Signed Tiffany & Co.

Euro 800 - 1.000

639
ANELLO CON DIAMANTE TAGLIO GOCCIA

montatura in oro giallo 750/1000

Diamond and gold ring

Euro 1.800 - 2.000

640



641



640
**GIANMARIA BUCCELLATI. COLLIER DE CHIEN
 CON PERLE E DIAMANTI**

montatura in oro giallo ed oro bianco 750/1000

Cultured pearl and diamond collier de chien. Signed Gianmaria Buccellati

Euro 2.500 - 3.500

641
**GIANMARIA BUCCELLATI. ORECCHINI CON
 DIAMANTI DI VECCHIO TAGLIO**

montatura in oro bianco ed oro giallo 750/1000

Pair of old-cut diamond and gold earrings. Signed Gianmaria Buccellati

Euro 6.000 - 7.000

642



642
**GIANMARIA BUCCELLATI. ORECCHINI CON
 DIAMANTI DI VECCHIO TAGLIO**

montatura in oro giallo ed oro bianco 750/1000

Pair of old-cut diamond and gold earrings. Signed Gianmaria Buccellati

Euro 4.500 - 5.500

643



643
MARIO BUCCELLATI. ORECCHINI

montatura in oro giallo 750/1000

Pair of gold earrings. Signed Mario Buccellati

Euro 1.200 - 1.600

644



645



646



647



644
GIANMARIA BUCCELLATI. ORECCHINI A SOGGETTO FLOREALE
 montatura in oro giallo 750/1000

Pair of gold earrings. Signed Gianmaria Buccellati

Euro 800 - 1.000

645
**GIANMARIA BUCCELLATI. PENDENTE
 RAFFIGURANTE UNA ROSA**
 montatura in oro giallo 750/1000. Incisione a retro

Gold pendant. Signed Gianmaria Buccellati

Euro 500 - 700

646
**BUCCELLATI. SPILLA DA CRAVATTA CON
 RUBINO E SMERALDI TAGLIO CABOCHON**
 montatura in oro giallo ed oro bianco 750/1000

Ruby, emerald and gold tiepin. Signed Buccellati

Euro 400 - 600

647
GIANMARIA BUCCELLATI. ORECCHINI CON AMBRA
 montatura in oro giallo 750/1000

Pair of amber and gold earrings. Signed Gianmaria Buccellati

Euro 300 - 600



648



650



651



649/2



648
MARIO BUCCELLATI. BORSETTA DA SERA IN SETA CON IOLITI

firmata M. Buccellati - Milano - Roma - Firenze. Astuccio originale

Lady's iolite and silk evening bag. Signed M. Buccellati - Milano - Roma - Firenze. Fitted case

Euro 1.000 - 1.800

649
GIANMARIA BUCCELLATI. DEMI-PARURE COMPOSTA DA
ANELLO ED ORECCHINI CON ZAFFIRI SRI LANKA, NON
SCALDATI, TAGLIO CABOCHON E DIAMANTI

montature in oro giallo 750/1000 ed argento

Sapphire and diamond demi-parure. Signed Gianmaria Buccellati

Euro 5.000 - 7.000

650
GIANMARIA BUCCELLATI. ANELLO CON SIGILLO

montatura in oro giallo 750/1000 e metallo brunito

Gold and metal seal ring. Signed Gianmaria Buccellati

Euro 600 - 800

651
BUCCELLATI. MONTATURA PER ANELLO CON
DIAMANTE TAGLIO BRILLANTE DI CT 1.60 CIRCA

montatura in oro giallo e ed oro bianco 750/1000

Diamond ring. Mounted signed Buccellati

Euro 2.500 - 3.500

652



653



654



655



652
BUCCELLATI. ORECCHINI CON PERLE

montatura in oro giallo ed oro bianco 750/1000

Pair of pearl and gold earrings. Signed Buccellati

Euro 1.000 - 1.500

653
**GIANMARIA BUCCELLATI. ORECCHINI CON
GIADEITE INCISA E DIAMANTI DIVECCHIO TAGLIO**

montatura in oro giallo 750/1000

Pair of carved jade and old-cut diamond earrings. Signed Gianmaria Buccellati

Euro 8.000 - 10.000

654
GIANMARIA BUCCELLATI. ANELLO CON RUBINO TAGLIO CABOCHON

montatura in oro giallo 750/1000

Ruby and gold ring. Signed Gianmaria Buccellati

Euro 600 - 800

655
GIANMARIA BUCCELLATI. ORECCHINI CON GIADEITE INCISA

montatura in oro giallo 750/1000

Pair of carved jade and gold earrings. Signed Gianmaria Buccellati

Euro 1.000 - 2.000

656



656
T&HM. CLIP CON RUBINI BIRMANI E DIAMANTI
montatura in platino ed oro giallo 750/1000. Numerata 4116

Ruby, diamond, platinum and gold clip. Signed and numbered T&HM 4116

Euro 2.500 - 3.500

657
BOUCHERON PARIS. DEMI-PARURE COMPOSTA DA
ORECCHINI E SPILLA CON DIAMANTI, ZAFFIRI,
RUBINI, SMERALDI E SMALTO NERO

montature in oro giallo 750/1000. Firmata e numerata 18285 e 37450

Gem-set and enamel demi-parure. Signed and numbered Boucheron Paris 18285 and 37450

Euro 5.000 - 7.000



657/2



658



658
ANELLO CON DIAMANTE TAGLIO GOCCIA
DI CT 1.10 CIRCA ED UN DIAMANTE
TAGLIO BRILLANTE DI CT 0.60 CIRCA

montatura in oro giallo 750/1000 con diamanti

Diamond and gold ring

Euro 1.000 - 1.300

659
BRACCIALE
montatura in oro giallo 750/1000

Gold bracelet

Euro 2.500 - 3.000

659





660/2



661



662



660
SABBADINI. LOTTO COMPOSTO DA SPILLA ED
ORECCHINI CON RUBINI E DIAMANTI

montature in oro bianco ed oro giallo 750/1000

Ruby and diamond brooch and a pair of earrings. Signed Sabbadini

Euro 4.000 - 6.000

662
SPILLA “CESTINO DI FIORI” CON
DIAMANTI, RUBINI, ZAFFIRI E SMERALDI

montatura in oro giallo 750/1000

Gem-set and gold brooch

Euro 2.000 - 3.000

661
CLIP CON DIAMANTI, ZAFFIRI, RUBINI E
SMERALDI TAGLIO CABOCHON

montatura in oro giallo ed oro bianco 750/1000. Astuccio firmato Romani
Adami Milano

Gem-set and diamond clip. Fitted case signed Romani Adami Milano

Euro 3.000 - 5.000

663
BRACCIALE RIGIDO CON DIAMANTI
TAGLIO TEPPER E BAGUETTE

montatura in oro giallo 750/1000

Diamond and gold bangle

Euro 1.300 - 1.800



663

664/2



664

SABBADINI. DEMI-PARURE COMPOSTA DA ORECCHINI E SPILLA CON ZAFFIRI GIALLI E DIAMANTI

montature in oro giallo 750/1000. Astuccio originale

Yellow sapphire and diamond demi-parure. Signed Sabbadini. Fitted case

Euro 4.000 - 5.000

665

SPILLA CON DECORO A PALMETTE E DIAMANTI COLORATI DEGRADANTI

montatura in oro giallo 750/1000 e platino. La natura del colore dei diamanti non è stata testata

Diamond, gold and pallinum brooch

Euro 5.000 - 6.000



665



666

666
FRED PARIS. PENDENTE RAFFIGURANTE UN
ELEFANTE CON TURCHESI, LAPISLAZZULI,
QUARZO CITRINO, DIAMANTI ED ONICE

montatura in oro giallo 750/1000

*Turquoise, lapis-lazuli, citrine, diamond, onyx and gold pendant.
Signed Fred Paris*

Euro 13.000 - 18.000



667

667
DAVID WEBB. ORECCHINI PENDENTI

montatura in oro giallo 750/1000

Pair of gold earrings. Signed David WEBB

Euro 4.000 - 5.000



668
ORECCHINI CON DIAMANTI TAGLIO
BRILLANTE PER CT 9.00 CIRCA, TOTALI
montatura in oro bianco 750/1000

Pair of diamond and gold earrings

Euro 6.000 - 8.000

669
GIROCOLLO CON DIAMANTI TAGLIO
BRILLANTE PER CT 7.00 CIRCA
montatura in oro bianco 750/1000

Diamond and gold necklace

Euro 7.000 - 9.000



668

669



670

670
ANELLO CON ZAFFIRO SRI LANKA DI CT 17.00 CIRCA
montatura in platino con diamanti

Sapphire, diamond and platinum ring

Euro 16.000 - 18.000



671
COLLANA FORMATA DA 27 PERLE AUSTRALIANE, DI ALTA
QUALITÀ, E DIAMANTI TAGLIO HUIT-HUIT ED UN PAIO DI
ORECCHINI CON DIAMANTI TAGLIO BRILLANTE

montature in oro giallo 750/1000

Cultured pearl necklace and a pair of earrings

Euro 50.000 - 60.000

671/2





672/2

673

672
DAVID WEBB. DEMI-PARURE COMPOSTO DA BRACCIALE ED ORECCHINI CON SMALTO E DIAMANTI

montature in oro giallo ed oro bianco 750/1000

Enamel, diamond and gold demi-parure. Signed David WEBB

Euro 30.000 - 35.000

673
TIFFANY & CO. ANELLO CON DIAMANTE GIALLO TAGLIO SMERALDO DI CT 2.12 E PICCOLI DIAMANTI ROSA SUL GAMBO

montatura in platino. La natura del colore dei diamanti non è stata testata

Diamond and platinum ring. Signed Tiffany & Co.

Euro 10.000 - 12.000

674
CARTIER. SPILLA BARRETTA CON DIAMANTI PER CT 1.70 CIRCA

montatura in platino ed oro giallo 750/1000. Numerata #2031146

Diamond, platinum and gold brooch. Signed and numbered Cartier #2031146

Euro 2.500 - 3.000



674



675

675
BULGARI. ORECCHINI CON PERLE AUSTRALIA E DIAMANTI TAGLIO ROSA
montatura in oro bianco 750/1000

Pair of cultured pearl and rose-cut diamond earrings. Signed Bulgari

Euro 16.000 - 18.000

676
BULGARI. ANELLO CONTRARIÈ CON DUE PERLE NATURALI E DIAMANTI
montatura in platino. Astuccio originale
Report gemmologico R.A.G. Torino n. JR21003

Natural pearl, diamond and platinum ring; accompanied by a gemmological report. Signed Bulgari. Fitted case

Euro 25.000 - 30.000



676



677

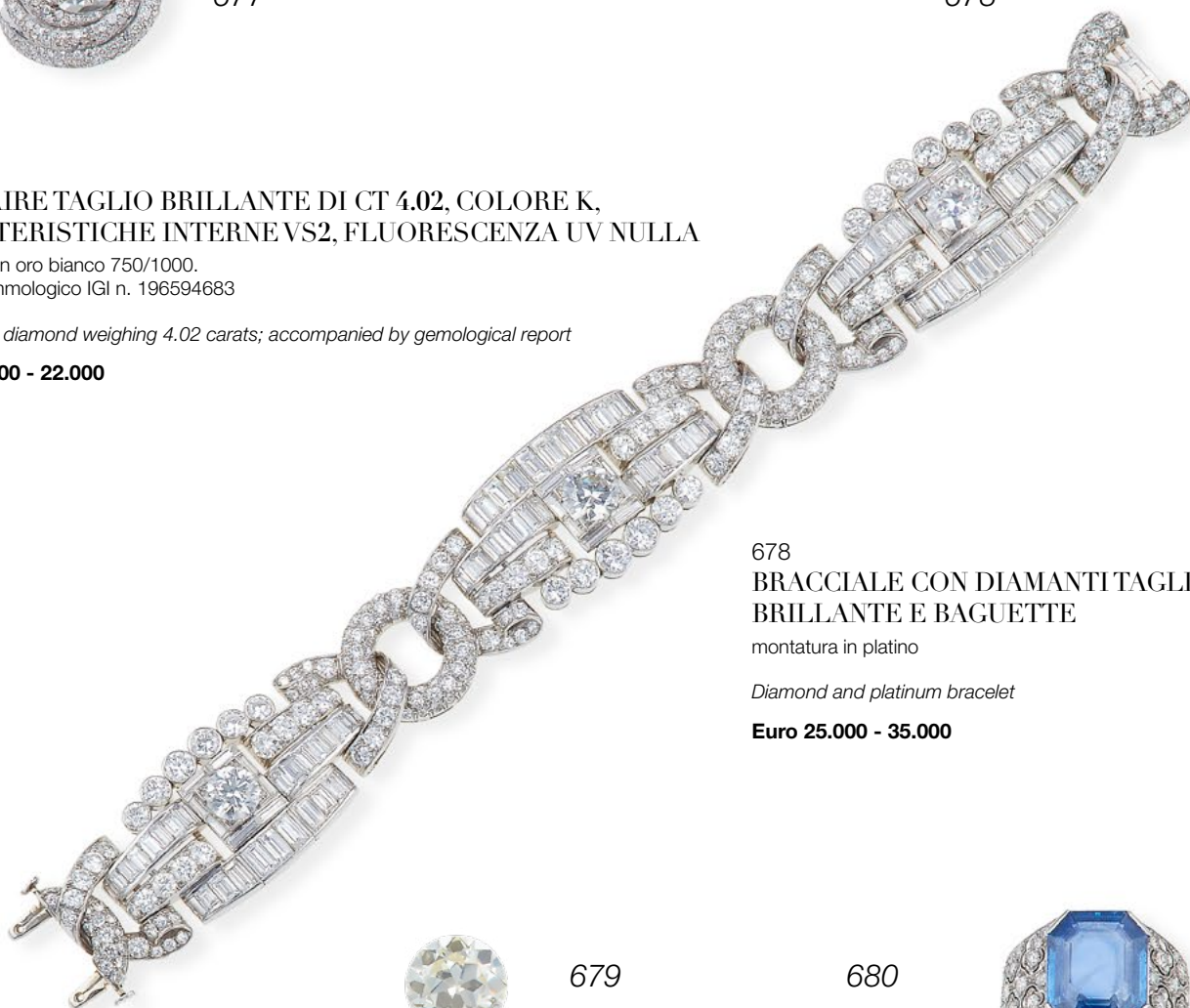
677
SOLITAIRE TAGLIO BRILLANTE DI CT 4.02, COLORE K,
CARATTERISTICHE INTERNE VS2, FLUORESCENZA UV NULLA

montatura in oro bianco 750/1000.
Report gemmologico IGI n. 196594683

Brilliant-cut diamond weighing 4.02 carats; accompanied by gemological report

Euro 20.000 - 22.000

678



678
BRACCIALE CON DIAMANTI TAGLIO
BRILLANTE E BAGUETTE

montatura in platino

Diamond and platinum bracelet

Euro 25.000 - 35.000



679

679
SOLITAIRE DI VECCHIO TAGLIO DI CT 7.16, COLORE N,
CARATTERISTICHE INTERNE VS2, FLUORESCENZA UV DEBOLE GIALLA

Report gemmologico R.A.G. Torino n. DV21004

Old-cut diamond weighing 7.16 carats; accompanied by gemological report

Euro 15.000 - 25.000

680



680
ANELLO CON ZAFFIRO SRI LANKA DI CT 11,00 CIRCA, PRIVO DI TRATTAMENTO TERMICO

montatura traforata in platino con piccoli diamanti.
Report gemmologico R.A.G. Torino n. J1030mn/17

Sapphire and diamond ring; accompanied by gemological report

Euro 35.000 - 40.000



681

DIAMANTE TAGLIO SMERALDO DI CT 5.07, COLORE D, CARATTERISTICHE INTERNE VS2, FLUORESCENZA UV NULLA, TIPO IIA

Report gemmologico GIA n. 5202979730

Report gemmologico The Precious Stone Laboratory London n. 976817

Emerald-cut diamond weighing 5.07 carats; accompanied by a GIA report and The Precious Stone Laboratory London report

Euro 70.000 - 90.000

682

BULGARI. "LA DOLCE VITA" ANELLO CON DIAMANTE FANCY VIVID YELLOW DI CT 7.74 E DIAMANTI

Report gemmologico GIA n. 2211508630

Provenienza: collezione privata italo-americana

Square emerald-cut fancy vivid yellow diamond weighing 7.74 carats; accompanied by a gemmological report. Signed Bulgari

Euro 100.000 - 150.000





683

**WINSTON. SOLITAIRE TAGLIO SMERALDO DI CT 11.75, COLORE F,
CARATTERISTICHE INTERNE VVS2, FLUORESCENZA UV NULLA**

Report gemmologico GIA n. 5211505918.

Provenienza: collezione privata italiana, acquistato da Winston New York

Emerald-cut diamond weighing 11.75 carats; accompanied by a gemmological report

Euro 200.000 - 300.000





684

RIVIÈRE COMPOSTA DA 168 DIAMANTI IN PLATINO

commissionata ad Horowitz da una famiglia di industriali lombardi.
Provenienza: documentabile

Diamond and platinum rivière

Euro 100.000 - 120.000



685

RAFFINATA TIARA IN PLATINO, DIAMANTI E MEZZE PERLE NATURALI

Provenienza: collezione privata

A fascinating tiara, platinum, gold, old-cut diamond and natural pearls

Euro 20.000 - 30.000



686

**PARURE CON PERLE NATURALI, COMPOSTA DA TRE SPILLE
DI CUI UNA CON PENDENTE DI PERLA A GOCCIA**

montature in argento ed oro giallo 750/1000.

Report gemmologico SSEF n. 116603.

Provenienza: dalla collezione di una nobildonna romana

Natural pearl parure; accompanied by a gemmological report

Euro 18.000 - 22.000

687

687
COLLANA CON ZAFFIRI E ROSETTE DI DIAMANTE

montatura in oro giallo 750/1000

Sapphire and rose-cut diamond necklace

Euro 1.000 - 1.500

688
ANELLO CON ZAFFIRO E DUE DIAMANTI TAGLIO GOCCIA

montatura in oro giallo 750/1000 e platino

Sapphire and diamond ring

Euro 1.500 - 1.800



688



689



690

689
SOLITAIRE TAGLIO BRILLANTE DI CT 0.71,
COLORE J/K, CARATTERISTICHE INTERNE VS2/SI1,
FLUORESCENZA UV MOLTO FORTE

Brilliant-cut diamond weighing 0.71 carats

Euro 600 - 800

690
ZAFFIRO SRI LANKA DI CT 21.00, NESSUNA
INDICAZIONE DI RISCALDAMENTO

Report gemmologico Nederlands Edelsteen Laboratorium n. E17253

*Cushion-cut sapphire weighing 21.00 carats; accompanied by
gemological report*

Euro 7.000 - 8.000

692



691/2

691
COPPIA DI SOLITAIRE D'VECCHIO TAGLIO DI CT 4.15 E 4.26

colori S-Z, caratteristiche interne VS2 - VS1, fluorescenze UV nulla - molto debole gialla.
 Report gemmologico R.A.G. Torino n. D21004mn

Two old-cut diamonds weighing 4.15 and 4.26; accompanied by gemological report

Euro 9.000 - 12.000

692
BRACCIALE INTRECCIATO

montatura in oro giallo 750/1000. Astuccio firmato Bulgari Roma

Gold bracelet. Fitted case signed Bulgari

Euro 4.000 - 5.000



693/2



693
DEMI-PARURE COMPOSTA DA SPILLA ED ORECCHINI CON AMETISTA E DIAMANTI

montature in oro bianco 750/1000

Amethyst and diamond demi-parure

Euro 2.500 - 3.500



694
PARURE FORMATA DA COLLANA DI
PERLE GOLD, DI BUONA QUALITÀ, ED
UN PAIO DI ORECCHINI CON DIAMANTI
TAGLIO BRILLANTE

montature in oro giallo ed oro bianco 750/1000

Golden pearl necklace and a pair of earrings

Euro 70.000 - 80.000

694/2

695
ORECCHINI CON DIAMANTI TAGLIO
BRILLANTE PER CT 4.50 CIRCA

montatura in oro brunito 750/1000

Pair of diamond and gold earrings

Euro 6.000 - 7.000



695



696

698



697

697
BRACCIALE TENNIS CON DIAMANTI DI VECCHIO TAGLIO

montatura in platino ed oro bianco 750/1000

Diamond line bracelet

Euro 2.000 - 2.800



696
GIROCOLLO SMONTABILE CON SMERALDI
E DIAMANTI DI VECCHIO TAGLIO

montatura in oro giallo 750/1000 ed argento. In stile

Emerald, old-cut diamond, gold and silver necklace

Euro 5.000 - 6.000

698
BOTTONI DA POLSO CON PICCOLI ZAFFIRI E DIAMANTI

montatura in oro giallo 750/1000 e platino. Mancanze

Pair of sapphire, diamond, gold and platinum cufflinks

Euro 500 - 700



699

699
SPILLA "PIUMA" CON SMERALDI E DIAMANTI
 montatura in oro rosa 750/1000

Emerald, diamond and gold brooch

Euro 1.800 - 2.200

700
**GIROCOLLO A DUE FILI DI PERLE
 COLTIVATE CON SMERALDO COLOMBIA**
 montatura in oro giallo 750/1000

Cultured pearl and emerald necklace

Euro 2.000 - 2.500

700



701
ANELLO CON SMERALDO DI CT 7.00 CIRCA
 montatura in oro giallo 750/1000

Emerald and gold ring

Euro 4.500 - 5.500

701



702
**SOLITAIRE TAGLIO BRILLANTE DI CT 2.29, COLORE
 D, CARATTERISTICHE INTERNE SI1, FLUORESCENZA
 UV NULLA**

Report gemmologico R.A.G. Torino n DR21002

Brilliant-cut diamond weighing 2.29 carats; accompanied by gemological report

Euro 8.000 - 11.000

702



703



705



703
**ORECCHINI PENDENTI CON PERLE
 COLTIVATE E DIAMANTI**

montatura in oro giallo 750/1000

Pair of cultured pearl and diamond earrings

Euro 1.800 - 2.000

704
ORECCHINI CON PERLE COLTIVATE E DIAMANTI

montatura in oro giallo 750/1000

Pair of cultured pearl and diamond earrings

Euro 1.800 - 2.000

705
**SOLITAIRE TAGLIO BRILLANTE DI CT 0.88,
 COLORE I/J, CARATTERISTICHE INTERNE VS2/SI1,
 FLUORESCENZA UV NULLA**

Brilliant-cut diamond weighing 0.88 carats

Euro 800 - 1.000

706
SOLITAIRE DI VECCHIO TAGLIO DI CT 1,71

colore L (bruno), caratteristiche interne I1 (P1), fluorescenza nulla

Old-cut diamond ring

Euro 1.500 - 2.000

706



707



707
**ANELLO CON CORINDONE GIALLO DI CT
 9.00 E PICCOLI DIAMANTI A CONTORNO**

montatura in oro giallo 750/1000. By Lilla Perez

Yellow corundum and diamond ring

Euro 6.500 - 7.500

708
BRACCIALE RIGIDO CON DIAMANTI

montatura in oro giallo 750/1000

Diamond and gold bangle

Euro 1.200 - 1.600

704



708





709
ANELLO CON RUBINO TAGLIO CABOCHON E
DIAMANTI, ZAFFIRI, SMERALDI A CONTORNO
montatura in oro giallo 750/1000

Ruby and gem-set ring

Euro 3.000 - 3.500

710
COLLANA CON SMERALDI, RUBINI E DIAMANTI
montatura in oro giallo 750/1000

Emerald, ruby and diamond necklace

Euro 4.000 - 5.000

710



709

711



712/2



713/2



711
PENDENTE CON SMERALDO COLOMBIA, TAGLIO A CUORE, DI CT 4,40 E DIAMANTI A CONTORNO

montatura in oro giallo 14Kt

Emerald, diamond and low karat gold pendant

Euro 1.500 - 2.500

712
DEMI-PARURE COMPOSTA DA ANELLO ED ORECCHINI CON DIAMANTI BIANCHI E GIALLI

montature in oro giallo 75071000. Astuccio firmato Fasano, Torino

Diamond and gold demi-parure

Euro 3.000 - 4.000

713
DUE ANELLI CON DIAMANTI, SMERALDI E DIAMANTI GIALLI

montature in oro giallo 750/1000. Astuccio firmato Fasano, Torino

Two diamond and emerald rings

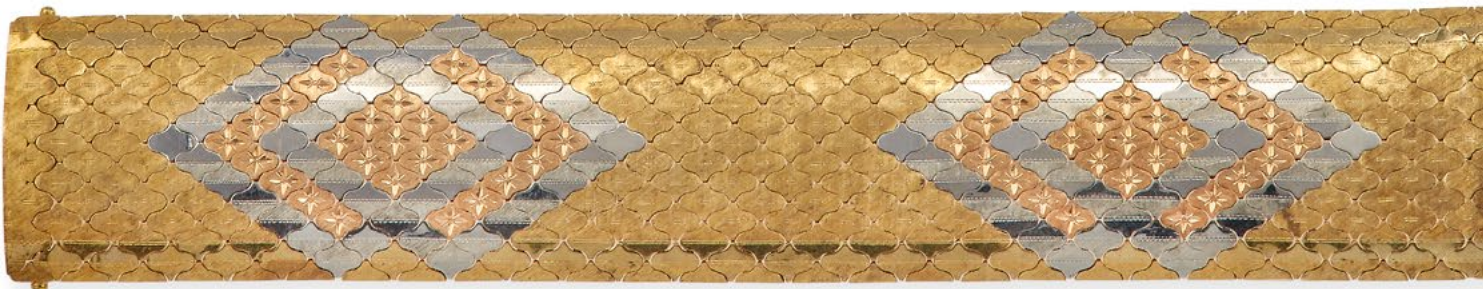
Euro 3.000 - 4.000

714
BRACCIALE

montatura in oro tre colori 750/1000

Three-color gold bracelet

Euro 2.800 - 3.200



714

715



716



717



718

715
SAUTOIR DI PERLE COLTIVATE
fermezza in oro bianco 750/1000 con piccoli diamanti

Cultured pearl and diamond necklace

Euro 800 - 1.000

716
ANELLO CON PERLA CONCH NATURALE E DIAMANTI

montatura in oro bianco 750/1000.
Gemmological Report IGI n. 46284

Conch pearl and diamond ring. Gemmological Report IGI n. 46284

Euro 6.000 - 7.000

717
**SOLITAIRE TAGLIO BRILLANTE DI CT 1.02,
COLORE J, CARATTERISTICHE INTERNE
VS1, FLUORESCENZA UV FORTE**

Brilliant-cut diamond weighing 1.02 carats

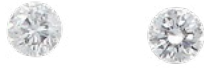
Euro 1.800 - 2.000

718
PENDENTE CON PERLA MELO MELO

montatura in oro bianco 750/1000.
Certificato IGI n.15120

Melo pearl and diamond pendant

Euro 2.500 - 2.800



719/2



720



722



721

719

COPPIA DI DIAMANTI TAGLIO BRILLANTE

di ct 1.10, colore J, caratteristiche interne VS1/VS2, fluorescenza UV nulla
di ct 1.10, colore J, caratteristiche interne VS1/VS2, fluorescenza UV debole gialla

Two brilliant-cut diamonds weighing 1.10 and 1.10 carats

Euro 4.000 - 5.000

720

SPILLA CON DIAMANTI E SMERALDI

montatura in oro bianco 750/1000

Diamond and emerald brooch

Euro 2.500 - 3.500

721

ANELLO CON PERLA NATURALE

montatura in oro giallo 750/1000 ed argento. RX

Natural pearl ring. X-ray

Euro 1.000 - 1.300

722

ANELLO CON SMERALDO COLOMBIA DI CT 8.00 CIRCA E DIAMANTI TAGLIO BRILLANTE A CONTORNO

montatura in oro bianco 750/1000

Emerald and diamond ring

Euro 2.000 - 3.000

723



724



725/2

726



723
COLLANA A TRE FILI DI PERLE COLTIVATE

fermezza in platino con diamanti

Cultured pearl, diamond and platinum necklace

Euro 2.000 - 2.800

724
ORECCHINI CON PERLE COLTIVATE E DIAMANTI

montatura in oro bianco 750/1000

Pair of cultured pearl and diamond earrings

Euro 1.200 - 1.600

725
COPPIA DI SOLITAIRE TAGLIO BRILLANTE

ct 1.16, colore J, caratteristiche interne VVS2, fluorescenza UV nulla
 ct 1.14, colore I/J, caratteristiche interne VVS1, fluorescenza UV nulla

Two brilliant-cut diamonds weighing 1.16 and 1.14 carats

Euro 5.000 - 6.000

726
ANELLO CON RUBELLITE E DIAMANTI

montatura in oro bianco 750/1000

Rubellite and diamond ring

Euro 900 - 1.200



727

727
COLLANA A DUE FILI DI PERLE NATURALI E COLTIVATE

fermezza in oro bianco 750/1000. RX digitale

Natural and cultured pearl necklace. X - Ray

Euro 800 - 1.300



728
SABBADINI. SPILLA CON TSAVORITI E DIAMANTI

montatura in oro brunito 750/1000. Astuccio originale

Tsavorite and diamond brooch. Signed Sabbadini. Fitted case

Euro 3.000 - 4.000



729/2

729
COPPIA DI DIAMANTI TAGLIO BRILLANTE

di ct 1.03, colore K/L, caratteristiche interne WVS2/VS1, fluorescenza UV media gialla
di ct 1.01, colore J, caratteristiche interne VS1, fluorescenza UV nulla

Two brilliant-cut diamonds weighing 1.03 and 1.01 carats

Euro 3.000 - 4.000



730

730
ANELLO A FASCIA CON DIAMANTI TAGLIO BRILLANTE PER CT 3.00 CIRCA

montatura in oro bianco 750/1000

Brilliant-cut diamond and gold ring

Euro 4.500 - 5.500



731/2

731
**PARURE COMPOSTA DA PENDENTE/SPILLA, ANELLO ED
 ORECCHINI CON PERLE COLTIVATE E DIAMANTI**

montature in oro giallo ed oro bianco 750/1000

Cultured pearl and diamond parure

Euro 2.000 - 2.500



732/2



734

732
**DEMI-PARURE COMPOSTA DA ANELLO ED
 ORECCHINI CON DIAMANTI E ZAFFIRI**

montature in oro giallo 750/1000

Diamond and sapphire demi-parure

Euro 1.000 - 1.300



733/2

734
**SOLITAIRE TAGLIO BRILLANTE DI CT 2.26, COLORE M,
 CARATTERISTICHE INTERNE VS1, FLUORESCENZA UV
 DEBOLE AZZURRA**

Report gemmologico R.A.G. Torino n. DV21005

Brilliant-cut diamond weighing 2.26 carats; accompanied by gemological report

Euro 3.500 - 4.500

733
COPPIA DI BRACCIALI SEMIRIGIDI CON PAVÉ DI DIAMANTI

montature in oro bianco ed oro giallo 750/1000

Two gold and diamond bracelets

Euro 1.800 - 2.300

735



735
COLLANA CON BOULES DI BERILLO

fermezza in oro giallo 750/1000

Green beryl and gold necklace

Euro 600 - 800

736



736
ANELLO CON DIAMANTI TAGLIO BRILLANTE E NAVETTE

montatura in oro giallo ed in oro bianco 750/1000. By Lilla Perez

Diamond and gold ring

Euro 4.000 - 5.000

737
COPPIA DI BRACCIALI ED ANELLI CON DIAMANTI
BIANCHI E GIALLI TAGLIO BAGUETTE

montature in oro giallo 750/1000

Two bracelets and two rings with diamond and gold

Euro 3.000 - 4.000



737/4





738

743/3



744/2



745/2

738
ANELLO CON TORMALINA
montatura in oro bianco ed oro giallo 750/1000

Tourmaline and gold ring

Euro 600 - 700

744
COPPIA DI DIAMANTI TAGLIO BRILLANTE
di ct 1.15, colore K/L, caratteristiche interne VS1/VS2, fluorescenza UV molto forte
di ct 1.13, colore K/L, caratteristiche interne WS1/VVS2, fluorescenza UV nulla

Two brilliant-cut diamonds weighing 1.15 and 1.13 carats

Euro 3.200 - 3.500

743
**LOTTO COMPOSTO DA TRE BRACCIALI
RIGIDI CON RUBINI E SMERALDI**
montature in oro giallo 750/1000

Three gold, ruby and emerald bangles

Euro 3.500 - 4.500

745
COPPIA DI DIAMANTI TAGLIO BRILLANTE
di ct 1.07, colore J/K, caratteristiche interne VS1/VS2, fluorescenza UV nulla
di ct 1.08, colore J, caratteristiche interne WS2/VS1, fluorescenza UV molto forte

Two brilliant-cut diamonds weighing 1.07 and 1.08 carats

Euro 3.000 - 3.500



746

746
ANELLO CON ZAFFIRO
montatura in oro giallo 750/1000

Sapphire and gold ring

Euro 500 - 600



747/2

747

COPPIA DI SOLITAIRE TAGLIO BRILLANTE

di ct 0.59, colore G/H, caratteristiche interne SI1, fluorescenza UV nulla
di ct 0.63, colore H/I, caratteristiche interne VVS2/VS1, fluorescenza UV debole azzurra

Two brilliant-cut diamonds weighing 0.59 and 0.63 carats

Euro 1.200 - 1.500

748

ORECCHINI CON DIAMANTI E QUARZI SINTETICI

montatura in oro giallo ed oro bianco 750/1000

Pair of diamond and synthetic quartz earrings

Euro 500 - 700



748



749/2

749

COPPIA DI DIAMANTI TAGLIO BRILLANTE

di ct 0.61, colore F/G, caratteristiche interne VS2/SI1, fluorescenza UV nulla
di ct 0.61, colore F/G, caratteristiche interne VS1/VS2, fluorescenza UV nulla

Two brilliant-cut diamonds weighing 0.61 and 0.61 carats

Euro 1.400 - 1.600

750

BRACCIALE CON SPINELLI E PICCOLI DIAMANTI

montatura in argento ed oro 14Kt

Spinel, diamond, silver and low karat gold bracelet

Euro 800 - 1.000



750



INFORMAZIONI GIOIELLI

Trattamenti delle pietre preziose

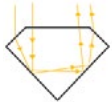






Spesso le pietre colorate vengono trattate con una serie di procedimenti e tecniche per migliorarne il colore e l'aspetto. In particolare, i rubini e gli zaffiri subiscono trattamenti termici, mentre gli smeraldi sono trattati con olii e resine al fine di migliorarne il colore e la purezza. Queste o altre tecniche, tipo tinture, radiazioni, trattamenti superficiali o interni, possono essere usati anche su altre gemme.

I potenziali acquirenti devono pertanto sapere che, a meno che sia specificamente scritto in catalogo che la pietra è naturale, questa potrebbe aver subito qualche trattamento che potrebbe anche non essere permanente. A tal fine molte pietre sono accompagnate da certificati gemmologici rilasciati da laboratori internazionalmente riconosciuti, riportanti la descrizione delle stesse e gli eventuali trattamenti subiti. La disponibilità di tali relazioni verrà evidenziata sul catalogo.












Dal momento che i trattamenti influiscono sul valore di mercato delle pietre preziose, le nostre stime riflettono le informazioni contenute nei certificati o, ove questi non ci siano, l'opinione in merito dei nostri esperti. Peraltro, nuovi metodi di trattamento e nuove gemme sintetiche sono in continua fase di sperimentazione. Di conseguenza in alcuni casi potrebbe esserci disaccordo in merito alla genuinità delle pietre fra laboratori gemmologici diversi.

Classificazione dei diamanti - Le 4C

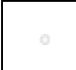












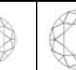


Taglio - Cut

| | | | | | | |
|---|---|---|---|--|---|---|
|  |  |  |  |  |  |  |
| Proporzioni | Round Brilliant | Oval | Marquise | Pear | Heart | Emerald |

Purezza - Clarity G.I.A.

| | | | | | | | | | | |
|---|---|---|---|--|---|---|---|--|---|---|
|  |  |  |  |  |  |  |  |  |  |  |
| FL | IF | VVS ₁ | VVS ₂ | VS ₁ | VS ₂ | S ₁ | S ₂ | I ₁ | I ₂ | I ₃ |
| Flawless | | Very, very small inclusions | | Very small inclusions | | Small inclusions | | Inclusion | | |

Carato - Carat weight

| | | | | | | | | | | | | | | | |
|---|---|---|---|---|---|---|---|---|---|--|---|---|---|---|---|
|  |  |  |  |  |  |  |  |  |  |  |  |  |  |  |  |
| 0,01 carat 1,35 mm | 0,02 carat 1,70 mm | 0,03 carat 2,00 mm | 0,05 carat 2,40 mm | 0,10 carat 3,00 mm | 0,15 carat 3,40 mm | 0,20 carat 3,80 mm | 0,25 carat 4,10 mm | 0,30 carat 4,40 mm | 0,40 carat 4,70 mm | 0,50 carat 5,00 mm | 0,75 carat 5,80 mm | 1,00 carat 6,50 mm | 2,00 carat 8,20 mm | 3 carat 9,50 mm | 4,00 carat 10,50 mm |

Colore - Colour G.I.A.

| | | | | | | | | | | | | | | | |
|---|---|---|---|---|---|---|---|---|--|---|---|---|---|---|---|
|  |  |  |  |  |  |  |  |  |  |  |  |  |  |  |  |
| D | E | F | G | H | I | J | K | L | M | N | O | P | Q | R | S-Z |
| Bianco extra eccezionale | | Bianco extra | | Bianco | Bianco sfumato | | Bianco leggermente colorito | | Colorito | | | | | | |

CONDIZIONI DI VENDITA

La Cambi Casa d'Aste S.r.l. sarà di seguito denominata "Cambi".

1 Le vendite si effettuano al maggior offerente e si intendono per "contanti".

La Cambi agisce in qualità di mandataria con rappresentanza in nome proprio e per conto di ciascun venditore, ai sensi e per gli effetti dell'art. 1704 cod. civ.. La vendita deve considerarsi avvenuta tra il venditore e l'acquirente; ne consegue che la Cambi non assume nei confronti degli acquirenti o di terzi in genere altre responsabilità all'infuori di quelle derivanti dalla propria qualità di mandataria. Ogni responsabilità ex artt. 1476 ss. cod. civ. continua a gravare in capo ai venditori delle opere. Il colpo di martello del Direttore della vendita - banditore - determina la conclusione del contratto di vendita tra il venditore e l'acquirente.

2 I lotti posti in vendita sono da considerarsi come beni usati forniti come pezzi d'antiquariato e come tali non qualificabili come "prodotto" secondo la definizione di cui all'art. 3 lett. e) del Codice del consumo (D.Lgs. 6.09.2005 n. 206).

3 Precederà l'asta un'esposizione delle opere, durante la quale il Direttore della vendita o i suoi incaricati saranno a disposizione per ogni chiarimento; l'esposizione ha lo scopo di far esaminare l'autenticità, l'attribuzione, lo stato di conservazione, la provenienza, il tipo e la qualità degli oggetti e chiarire eventuali errori o inesattezze in cui si fosse incorso nella compilazione del catalogo. Nell'impossibilità di prendere visione diretta degli oggetti è possibile richiedere condition report (tale servizio è garantito esclusivamente per i lotti con stima superiore a € 1.000).

L'interessato all'acquisto di un lotto si impegna, quindi, prima di partecipare all'asta, ad esaminarlo approfonditamente, eventualmente anche con la consulenza di un esperto o di un restauratore di sua fiducia, per accertarne tutte le suddette caratteristiche. Dopo l'aggiudicazione non sono ammesse contestazioni al riguardo e ne' la Cambi ne' il venditore potranno essere ritenuti responsabili per i vizi relativi alle informazioni concernenti gli oggetti in asta.

4 I lotti posti in asta sono venduti nello stato in cui si trovano al momento dell'esposizione, con ogni relativo difetto ed imperfezione quali rotture, restauri, mancanze o sostituzioni. Tali caratteristiche, anche se non espressamente indicate sul catalogo, non possono essere considerate determinanti per contestazioni sulla vendita.

I beni di antiquariato per loro stessa natura possono essere stati oggetto di restauri o sottoposti a modifiche di vario genere, quale ad esempio la sovra-pittura: interventi di tale tipo non possono mai essere considerati vizi occulti o contraffazione di un lotto. Per quanto riguarda i beni di natura elettrica o meccanica, questi non sono verificati prima della vendita e sono acquistati dall'acquirente a suo rischio e pericolo. I movimenti degli orologi sono da considerarsi non revisionati.

5 Le descrizioni o illustrazioni dei lotti contenute nei cataloghi, in brochures ed in qualsiasi altro materiale illustrativo, hanno carattere meramente indicativo e riflettono opinioni, pertanto possono essere oggetto di revisione prima che il lotto sia posto in vendita. La Cambi non potrà essere ritenuta responsabile di errori ed omissioni relative a tali descrizioni, ne' in ipotesi di contraffazione, in quanto non viene fornita alcuna garanzia implicita o esplicita relativamente ai lotti in asta. Inoltre, le illustrazioni degli oggetti presentati sui cataloghi o altro materiale illustrativo hanno esclusivamente la finalità di identificare il lotto e non possono essere considerate rappresentazioni precise dello stato di conservazione dell'oggetto.

6 Per i dipinti antichi e del XIX secolo si certifica soltanto l'epoca in cui l'autore attribuito è vissuto e la scuola cui esso è appartenuto.

Le opere dei secoli XX e XXI (arte moderna e contemporanea) sono, solitamente, accompagnati da certificati di autenticità e altra documentazione espressamente citata nelle relative schede. Nessun diverso certificato, perizia od opinione, richiesti o presentati a vendita avvenuta, potrà essere fatto valere quale motivo di contestazione dell'autenticità di tali opere.

7 Tutte le informazioni sui punzoni dei metalli, sulla caratura ed il peso dell'oro, dei diamanti e delle pietre di colore sono da considerarsi puramente indicative e approssimative e la Cambi non potrà essere ritenuta responsabile per eventuali errori contenuti nelle suddette informazioni e per le falsificazioni ad arte degli oggetti preziosi. La Cambi non garantisce i certificati eventualmente acclusi ai preziosi eseguiti da laboratori gemmologici indipendenti, anche se riferimenti ai risultati di tali esami potranno essere citati a titolo informativo per gli acquirenti.

8 Per quanto riguarda i libri, non si accettano contestazioni relative a danni alla legatura, macchie, fori di tarlo, carte o tavole rifilate e ogni altro difetto che non leda la completezza del testo e-o dell'apparato illustrativo; ne' per mancanza di indici di tavole, fogli bianchi, inserzioni, supplementi e appendici successivi alla pubblicazione dell'opera.

In assenza della sigla O.C. si intende che l'opera non è stata collazionata e non ne è pertanto garantita la completezza.

9 Ogni contestazione, da decidere innanzitutto in sede scientifica fra un consulente della Cambi ed un esperto di pari qualifica designato dal cliente, dovrà essere fatta valere in forma scritta a mezzo di raccomandata a/r entro quindici giorni dall'aggiudicazione. Decorso tale termine cessa ogni responsabilità della Società. Un reclamo riconosciuto valido porta al semplice rimborso della somma effettivamente pagata, a fronte della restituzione dell'opera, esclusa ogni altra pretesa. In caso di contestazioni fondate ed accettate dalla Cambi relativamente ad oggetti falsificati ad arte, purché l'acquirente sia in grado di riconsegnare il lotto libero da rivendicazioni o da ogni pretesa da parte di terzi ed il lotto sia nelle stesse condizioni in cui si trovava alla data della vendita, la Cambi potrà, a sua discrezione, annullare la vendita e rivelare all'aggiudicatario che lo richieda il nome del venditore, dandone preventiva comunicazione a quest'ultimo.

In parziale deroga di quanto sopra, la Cambi non effettuerà il rimborso all'acquirente qualora la descrizione del lotto nel catalogo fosse conforme all'opinione generalmente accettata da studiosi ed esperti alla data della vendita o indicasse come controversa l'autenticità o l'attribuzione del lotto, nonché se alla data della pubblicazione del lotto la contraffazione potesse essere accertata soltanto svolgendo analisi difficilmente praticabili, o il cui costo fosse irragionevole, o che avrebbero potuto danneggiare e comunque comportare una diminuzione di valore del lotto.

10 Il Direttore della vendita può accettare commissioni di acquisto delle opere a prezzi determinati, su preciso mandato, nonché formulare offerte per conto terzi. Durante l'asta è possibile che vengano fatte offerte per telefono le quali sono accettate a insindacabile giudizio della Cambi e trasmesse al Direttore della vendita a rischio dell'offerente. Tali collegamenti telefonici potranno essere registrati.

11 Gli oggetti sono aggiudicati dal Direttore della vendita; in caso di contestazione su di un'aggiudicazione, l'oggetto disputato viene rimesso all'incanto nella seduta stessa, sulla base dell'ultima offerta raccolta. Lo stesso può inoltre, a sua assoluta discrezione ed in qualsiasi momento dell'asta: ritirare un lotto, fare offerte consecutive o in risposta ad altre offerte nell'interesse del venditore fino al raggiungimento del prezzo di riserva, nonché adottare qualsiasi provvedimento che ritenga adatto alle circostanze, come abbinare o separare i lotti o eventualmente variare l'ordine della vendita.

12 Prima dell'ingresso in sala i clienti che intendono concorrere all'aggiudicazione di qualsivoglia lotto, dovranno richiedere l'apposito "numero personale" che verrà consegnato dal personale della Cambi previa comunicazione da parte dell'interessato delle proprie generalità ed indirizzo, con esibizione e copia del documento di identità; potranno inoltre essere richieste allo stesso referenze bancarie od equivalenti garanzie per il pagamento del prezzo di aggiudicazione e dei diritti d'asta. Al momento dell'aggiudicazione, chi non avesse già provveduto, dovrà comunque comunicare alla Cambi le proprie generalità ed indirizzo.

La Cambi si riserva il diritto di negare a chiunque, a propria discrezione, l'ingresso nei propri locali e la partecipazione all'asta, nonché di rifiutare le offerte di acquirenti non conosciuti o non graditi, a meno che venga lasciato un deposito ad intera copertura del prezzo dei lotti desiderati o fornita altra adeguata garanzia.

In seguito a mancato o ritardato pagamento da parte di un acquirente, la Cambi potrà rifiutare qualsiasi offerta fatta dallo stesso o da suo rappresentante nel corso di successive aste.

13 Per ogni singolo lotto sono da aggiungere al prezzo di aggiudicazione i diritti di asta pari al 30% per la parte di prezzo fino a € 2.000 del 25% per la parte di prezzo eccedente € 2.000 e fino al raggiungimento di € 200.000 e del 20% per la parte di prezzo eccedente questa cifra comprensivo dell'IVA prevista dalla normativa vigente.

14 L'acquirente dovrà versare un acconto all'atto dell'aggiudicazione e completare il pagamento, prima di ritirare la merce, non oltre dieci giorni dalla fine della vendita. In caso di mancato pagamento, in tutto o in parte, dell'ammontare totale

dovuto dall'aggiudicatario entro tale termine, la Cambi avrà diritto, a propria discrezione, di:

a) restituire il bene al mandante, esigendo a titolo di penale da parte del mancato acquirente il pagamento delle commissioni perdute;

b) agire in via giudiziale per ottenere l'esecuzione coattiva dell'obbligo d'acquisto;

c) vendere il lotto tramite trattativa privata o in aste successive per conto ed a spese dell'aggiudicatario, ai sensi dell'art. 1515 cod.civ., salvo in ogni caso il diritto al risarcimento dei danni.

Decorso il termine di cui sopra, la Cambi sarà comunque esonerata da ogni responsabilità nei confronti dell'aggiudicatario in relazione all'eventuale deterioramento o deperimento degli oggetti ed avrà diritto di farsi pagare per ogni singolo lotto i diritti di custodia oltre a eventuali rimborsi di spese per trasporto al magazzino, come da tariffario a disposizione dei richiedenti. Qualunque rischio per perdita o danni al bene aggiudicatario si trasferirà all'acquirente dal momento dell'aggiudicazione. L'acquirente potrà ottenere la consegna dei beni acquistati solamente previa corresponsione alla Cambi del prezzo e di ogni altra commissione, costo o rimborso inerente.

15 Per gli oggetti sottoposti alla notifica da parte dello Stato ai sensi del D.Lgs. 22.01.2004 n. 42 (c.d. Codice dei Beni Culturali) e ss.mm., gli acquirenti sono tenuti all'osservanza di tutte le disposizioni legislative vigenti in materia. L'aggiudicatario, in caso di esercizio del diritto di prelazione da parte dello Stato, non potrà pretendere dalla Cambi o dal venditore alcun rimborso di eventuali interessi sul prezzo e sulle commissioni d'asta già corrisposte.

L'esportazione di oggetti da parte degli acquirenti residenti o non residenti in Italia è regolata dalla suddetta normativa, nonché dalle leggi doganali, valutarie e tributarie in vigore. Pertanto, l'esportazione di oggetti la cui datazione risale ad oltre settant'anni è sempre subordinata alla licenza di libera circolazione rilasciata dalla competente Autorità. La Cambi non assume alcuna responsabilità nei confronti dell'acquirente in ordine ad eventuali restrizioni all'esportazione dei lotti aggiudicati, ne' in ordine ad eventuali licenze o attestati che lo stesso debba ottenere in base alla legislazione italiana.

16 Per ogni lotto contenente materiali appartenenti a specie protette come, ad esempio, corallo, avorio, tartaruga, coccodrillo, ossi di balena, corni di rinoceronte, etc., è necessaria una licenza di esportazione CITES rilasciata dal Ministero dell'Ambiente e della Tutela del Territorio. Si invitano i potenziali acquirenti ad informarsi presso il Paese di destinazione sulle leggi che regolano tali importazioni.

17 Il diritto di seguito verrà posto a carico del venditore ai sensi dell'art. 152 della L. 22.04.1941 n. 633, come sostituito dall'art. 10 del D.Lgs. 13.02.2006 n. 118.

18 I valori di stima indicati nel catalogo sono espressi in euro e costituiscono una mera indicazione. Tali valori possono essere uguali, superiori o inferiori ai prezzi di riserva dei lotti concordati con i mandanti.

19 Le presenti Condizioni di Vendita, regolate dalla legge italiana, sono accettate tacitamente da tutti i soggetti partecipanti alla procedura di vendita all'asta e restano a disposizione di chiunque ne faccia richiesta. Per qualsiasi controversia relativa all'attività di vendita all'asta presso la Cambi è stabilita la competenza esclusiva del foro di Genova.

20 Ai sensi dell'art. 13 del regolamento UE 679/2016 (GDPR), la Cambi, nella sua qualità di titolare del trattamento, informa che i dati forniti verranno utilizzati, con mezzi cartacei ed elettronici, per poter dare piena ed integrale esecuzione ai contratti di compravendita stipulati dalla stessa società, nonché per il perseguimento di ogni altro servizio inerente l'oggetto sociale della Cambi Srl. Per dare esecuzione a contratti il conferimento dei dati è obbligatorio mentre per altre finalità è facoltativo e sarà richiesto con opportune modalità.

Per prendere visione dell'informativa estesa si faccia riferimento alla privacy policy sul sito web www.cambiaste.com.

La registrazione alle aste consente alla Cambi di inviare i cataloghi delle aste successive ed altro materiale informativo relativo all'attività della stessa.

21 Qualsiasi comunicazione inerente alla vendita dovrà essere effettuata mediante lettera raccomandata A.R. indirizzata alla:

**Cambi Casa d'Aste
Castello Mackenzie - Mura di S. Bartolomeo 16
16122 Genova**

CONDITIONS OF SALE

Cambi Casa d'Aste S.r.l. will be, hereinafter, referred to as "Cambi".

1 Sales will be awarded to the highest bidder and it is understood to be in "cash".

Cambi acts as an agent on an exclusive basis in its name but on behalf of each seller, according to article 1704 of the Italian Civil Code.

Sales shall be deemed concluded directly between the seller and the buyer; it follows that Cambi does not take any responsibility towards the buyer or other people, except for those concerning its agent activity.

All responsibilities pursuant to the former articles 1476 and following of the Italian Civil Code continue to rest on the owners of each item.

The Auctioneer's hammer stroke defines the conclusion of the sales contract between the seller and the buyer.

2 The goods on sale are considered as second-hand goods, put up for sale as antiques. As a consequence, the definition given to the goods under clause 3 letter "e" of Italian Consumer's Code (D. Lgs. 6.09.2005, n. 206) does not apply to them.

3 Before the beginning of the auction, an exposition of the items will take place, during which the Auctioneer and his representatives will be available for any clarifications.

The purpose of this exposition is to allow a thorough evaluation of authenticity, attribution, condition, provenance, origin, date, age, type and quality of the lots to be auctioned and to clarify any possible typographical error or inaccuracy in the catalogue.

If unable to take direct vision of the objects is possible to request condition reports (this service is only guaranteed for lots with estimate more than € 1.000).

The person interested in buying something, commits himself, before taking part to the action, to analyze it in depth, even with the help of his own expert or restorer, to be sure of all the above mentioned characteristics.

No claim will be accepted by Cambi after the sale, nor Cambi nor the seller will be held responsible for any defect concerning the information of the objects for sale.

4 The objects of the auction are sold in the conditions in which they are during the exposition, with all the possible defects and imperfections such as any cracks, restorations, omissions or substitutions.

These characteristics, even if not expressly stated in the catalog, can not be considered determinants for disputes on the sale.

Antiques, for their own nature, can have been restored or modified (for example over-painting): these interventions cannot be considered in any case hidden defects or fakes.

As for mechanical or electrical goods, these are not verified before the selling and the purchaser buys them at his own risk.

The movements of the clocks are to be considered as non verified.

5 The descriptions or illustrations of the goods included in the catalogues, leaflets and any other illustrative material, have a mere indicative character and reflect opinions, so they can be revised before the object is sold.

Cambi cannot be held responsible for mistakes or omissions concerning these descriptions nor in the case of hypothetical fakes as there is no implicit or explicit guarantee concerning the objects for sale.

Moreover, the illustrations of the objects in the catalogues or other illustrative material have the sole aim of identifying the object and cannot be considered as precise representations of the state of preservation of the object.

6 For ancient and 19th century paintings, Cambi guarantees only the period and the school in which the attributed artist lived and worked.

Modern and Contemporary Art works are usually accompanied by certificates of authenticity and other documents indicated in the appropriate catalogue entries.

No other certificate, appraisal or opinion requested or presented after the sale will be considered as valid grounds for objections regarding the authenticity of any works.

7 All information regarding hall-marks of metals, carats and weight of gold, diamonds and precious colored gems have to be considered purely indicative and approximate and Cambi cannot be held responsible for possible mistakes in those information nor for the falsification of precious items.

Cambi does not guarantee certificates possibly annexed to precious items carried out by independent gemological laboratories, even if references to the results of these tests may be cited as information for possible buyers.

8 As for books auctions, the buyer is not be entitled to dispute any damage to bindings, foxing, wormholes, trimmed pages or plates or any other defect not affecting the integrity of the text and/or the illustrations, nor can he dispute missing indices of plates, blank pages, insertions, supplements and additions subsequent to the date of publication of the work.

The abbreviation O.N.C. indicates that the work has not been collated and, therefore, its completeness is not guaranteed.

9 Any dispute regarding the hammered objects will be decided upon between experts of Cambi and a qualified expert appointed by the party involved and must be submitted by registered return mail within fifteen days of the stroke and Cambi will decline any responsibility after this period.

A complaint that is deemed legitimate will lead simply to a refund of the amount paid, only upon the return of the item, excluding any other pretence and or expectation.

If, within three months from the discovery of the defect but no later than five years from the date of the sale, the buyer has notified Cambi in writing that he has grounds for believing that the lot concerned is a fake, and only if the buyer is able to return such item free from third party rights and provided that it is in the same conditions as it was at the time of the sale, Cambi shall be entitled, in its sole discretion, to cancel the sale and disclose to the buyer the name of the seller, giving prior notice to him.

Making an exception to the conditions above mentioned, Cambi will not refund the buyer if the description of the object in the catalogue was in accordance with the opinion generally accepted by scholars and experts at the time of the sale or indicated as controversial the authenticity or the attribution of the lot, and if, at the time of the lot publication, the forgery could have been recognized only with too complicated or too expensive exams, or with analysis that could have damaged the object or reduced its value.

10 The Auctioneer may accept commission bids for objects at a determined price on a mandate from clients who are not present and may formulate bids for third parties.

Telephone bids may or may not be accepted according to irrevocable judgment of Cambi and transmitted to the Auctioneer at the bidder's risk. These phone bids could be registered.

11 The objects are knocked down by the Auctioneer to the highest bidder and if any dispute arises between two or more bidders, the disputed object may immediately put up for sale again starting from the last registered bid.

During the auction, the Auctioneer at his own discretion is entitled to: withdraw any lot, make bids to reach the reserve price, as agreed between Cambi and the seller, and take any action he deems suitable to the circumstances, as joining or separating lots or changing the order of sale.

12 Clients who intend to offer bids during the auction must request a "personal number" from the staff of Cambi and this number will be given to the client upon presentation of IDs, current address and, possibly, bank references or equivalent guarantees for the payment of the hammered price plus commission and/or expenses. Buyers who might not have provided ID and current address earlier must do so immediately after a knock down.

Cambi reserves the right to deny anyone, at its own discretion, the entrance in its own building and the participation to the auction, and to reject offers from unknown or unwelcome bidders, unless a deposit covering the entire value of the desired lot is raised or in any case an adequate guarantee is supplied.

After the late or nonpayment from a purchaser, Cambi will have the right to refuse any other offer from this person or his representative during the following auctions.

13 The buyer must pay to Cambi a buyer's premium for each single lot, that is 30% for the part of the price up to € 2.,000, 25% of the part of the price exceeding € 2.000 and up to of € 200.000 and 20% of the part of the price exceeding this amount, including the VAT value according to the current legislation.

14 The buyer must make a down payment after the sale and settle the residual balance before collecting the goods at his or her risk and expense not later than ten days after the

knock down. In case of total or partial nonpayment of the due amount within this deadline, Cambi can:

a) return the good to the seller and demand from the buyer the payment of the lost commission;

b) act in order to obtain enforcement of compulsory payment;

c) sell the object privately or during the following auction in the name and at the expenses of the highest bidder according to article 1515 of the Italian Civil Code, with the right of the compensation for damages.

After the above mentioned period, Cambi will not be held responsible towards the buyer for any deterioration and/or damage of the object(s) in question and it will have the right to apply, to each object, storage and transportation fees to and from the warehouse according to tariffs available on request.

All and any risks to the goods for damage and/or loss are transferred to the buyer upon knock down and the buyer may have the goods only upon payment, to Cambi, of the Knock down commissions and any other taxes including fees concerning the packing, handling, transport and/or storage of the objects involved.

15 For objects subjected to notification from the State, in accordance to the D.Lgs. 22.01.2004 n. 42 (c.d. Codice dei Beni Culturali) and following changes, buyers are beholden by law to observe all existing legislative dispositions on the matter and, in case the State exercises its pre-emptive right, cannot expect from Cambi or the vendor any re-imbusement or eventual interest on commission on the knock down price already paid.

The export of lots by the buyers, both resident and not resident in Italy, is regulated by the above mentioned law and the other custom, financial and tax rules in force.

Export of objects more than 70 years old is subject to the release of an export license from the competent Authority.

Cambi does not take any responsibility towards the purchaser as for any possible export restriction of the objects knocked down, nor concerning any possible license or certificate to be obtained according to the Italian law.

16 For all object including materials belonging to protected species as, for example, coral, ivory, turtle, crocodile, whale bones, rhinoceros horns and so on, it is necessary to obtain a CITES export license released by the Ministry for the Environment and the Safeguard of the Territory.

Possible buyers are asked to get all the necessary information concerning the laws on these exports in the Countries of destination.

17 The "Droit de Suite" will be paid by the seller (Italian State Law n. 663, clause 152, April 22, 1941, replaced by Decree n. 118, clause 10, February 13, 2006).

18 All the valuations indicated in the catalogue are expressed in Euros and represent a mere indication.

These values can be equal, superior or inferior to the reserve price of the lots agreed with the sellers.

19 These Sales Conditions, regulated by the Italian law, are silently accepted by all people talking part in the auction and are at everyone's disposal.

All controversies concerning the sales activity at Cambi are regulated by the Court of Genoa.

20 According to article 13 of regulation UE 679/2016 (GDPR), Cambi, acting as data controller, informs that the data received will be used, with printed and electronic devices, to carry out the sales contracts and all other services concerning the social object of Cambi S.r.l.

To execute contracts, the provision of data is mandatory while for other purposes it is optional and will be requested with appropriate methods.

To view the extended conditions, refer to the privacy policy on the site www.cambiaste.com

The registration at the auctions gives Cambi the chance to send the catalogues of the future auctions and any other information concerning its activities.

21 Any communication regarding the auction must be done by registered return mail addressed to:

**Cambi Casa d'Aste
Castello Mackenzie - Mura di S. Bartolomeo 16
16122 Genova - Italy**

Ambrosiana Casa d'Aste di**A. Poleschi**

Via Sant'Agnese 18, 20123 Milano
tel. 02 89459708
fax 02 40703718
www.ambrosianacasadaste.com
info@ambrosianacasadaste.com

Cambi Casa d'Aste

Castello Mackenzie
Mura di S. Bartolomeo 16
16122 Genova
tel. 010 8395029 - fax 010879482
www.cambiaste.com
info@cambiaste.com

Fidesarte Italia

Via Padre Giuliani 7
(angolo via Einaudi)
30174 Mestre (VE)
tel. 041 950354 - fax 041 950539
www.fidesarte.com
info@fidesarte.com

Studio d'Arte Martini

Borgo Pietro Wuhrer 125
25123 Brescia
tel. 030 2425709
fax 030 2475196
www.martiniarte.it
info@martiniarte.it

Ansuini 1860 Aste

Viale Bruno Buozzi 107
00197 Roma
tel. 06 45683960
fax 06 45683961
www.ansuiniaste.com
info@ansuiniaste.com

Capitolium Art

Via Carlo Cattaneo 55
25121 Brescia
tel. 030 2072256
fax 030 2054269
www.capitoliumart.it
info@capitoliumart.it

Finarte Casa d'Aste

Via Paolo Sarpi, 6
20154 Milano
tel. 02 3363801
fax 02 28093761
www.finarte.it
info@finarte.it

Meeting Art Casa d'Aste

Corso Adda 7
13100 Vercelli
tel. 0161 2291
fax 0161 229327-8
www.meetingart.it
info@meetingart.it

Bertolami Fine Art

Piazza Lovatelli 1
00186 Roma
tel. 06 32609795 - 06 3218464
fax 06 3230610
www.bertolamifineart.com
info@bertolamifineart.com

Eurantico

S.P. Sant'Eutizio 18
01039 Vignanello (VT)
tel. 0761 755675
fax 0761 755676
www.eurantico.com
info@eurantico.com

International Art Sale

Via G. Puccini 3
20121 Milano
tel. 02 40042385
fax 02 36748551
www.internationalartsale.it
info@internationalartsale.it

Pandolfini Casa d'Aste

Borgo degli Albizi 26
50122 Firenze
tel. 055 2340888-9
fax 055 244343
www.pandolfini.com
info@pandolfini.it

Blindarte Casa d'Aste

Via Caio Duilio 10
80125 Napoli
tel. 081 2395261
fax 081 5935042
www.blindarte.com
info@blindarte.com

Farsettiarte

Viale della Repubblica
(area Museo Pecci), 59100 Prato
tel. 0574 572400
fax 0574 574132
www.farsettiarte.it
info@farsettiarte.it

Maison Bibelot Casa d'Aste

Corso Italia 6
50123 Firenze
tel. 055 295089
fax 055 295139
www.maisonbibelot.com
segreteria@maisonbibelot.com

Sant'Agostino

Corso Tassoni 56
10144 Torino
tel. 011 4377770
fax 011 4377577
www.santagostinoaste.it
info@santagostinoaste.it

REGOLAMENTO

Articolo 1

I soci si impegnano a garantire serietà, competenza e trasparenza sia a chi affida loro le opere d'arte, sia a chi le acquista.

Articolo 2

Al momento dell'accettazione di opere d'arte da inserire in asta i soci si impegnano a compiere tutte le ricerche e gli studi necessari, per una corretta comprensione e valutazione di queste opere.

Articolo 3

I soci si impegnano a comunicare ai mandanti con la massima chiarezza le condizioni di vendita, in particolare l'importo complessivo delle commissioni e tutte le spese a cui potrebbero andare incontro.

Articolo 4

I soci si impegnano a curare con la massima precisione i cataloghi di vendita, corredando i lotti proposti con schede complete e, per i lotti più

importanti, con riproduzioni fedeli. I soci si impegnano a pubblicare le proprie condizioni di vendita su tutti i cataloghi.

Articolo 5

I soci si impegnano a comunicare ai possibili acquirenti tutte le informazioni necessarie per meglio giudicare e valutare il loro eventuale acquisto e si impegnano a fornire loro tutta l'assistenza possibile dopo l'acquisto.

I soci rilasciano, a richiesta dell'acquirente, un certificato su fotografia dei lotti acquistati.

I soci si impegnano affinché i dati contenuti nella fattura corrispondano esattamente a quanto indicato nel catalogo di vendita, salvo correggere gli eventuali refusi o errori del catalogo stesso.

I soci si impegnano a rendere pubblici i listini delle aggiudicazioni.

Articolo 6

I soci si impegnano alla collaborazione con le isti-

tuzioni pubbliche per la conservazione del patrimonio culturale italiano e per la tutela da furti e falsificazioni.

Articolo 7

I soci si impegnano ad una concorrenza leale, nel pieno rispetto delle leggi e dell'etica professionale. Ciascun socio, pur operando nel proprio interesse personale e secondo i propri metodi di lavoro si impegna a salvaguardare gli interessi generali della categoria e a difenderne l'onore e la rispettabilità.

Articolo 8

La violazione di quanto stabilito dal presente regolamento comporterà per i soci l'applicazione delle sanzioni di cui all'art.20 dello Statuto ANCA.

CAMBI

SCHEDA DI OFFERTA

FINE JEWELS

Asta **630** - 26 maggio 2021

Io sottoscritto _____

Indirizzo _____ Città _____ C.A.P. _____

Tel./Cel. _____ e-mail/Fax _____

Data di Nascita _____ Luogo di Nascita _____ C.F./P. IVA _____

Carta d'identità n° _____ Ril. a _____ il _____

In caso di società è necessario indicare: PEC _____ Codice SDI _____

In caso di prima registrazione è necessario compilare tutti i campi del presente modulo ed allegare copia del documento di identità

Con la presente scheda mi impegno ad acquistare i lotti segnalati al prezzo offerto (oltre commissioni e quant'altro dovuto), dichiaro inoltre di aver preso visione e approvare integralmente le condizioni di vendita riportate sul catalogo, ed espressamente esonerare la Cambi Casa d'Aste da ogni responsabilità per le offerte che per qualsiasi motivo non fossero state eseguite in tutto o in parte e/o per le chiamate che non fossero state effettuate, anche per ragioni dipendenti direttamente dalla Cambi Casa d'Aste

Per partecipare telefonicamente è necessario indicare di seguito i numeri su cui si desidera essere contattati durante l'asta:

Principale _____ Secondario _____

| LOTTO | DESCRIZIONE | OFFERTA | TEL |
|-------|-------------|---------|--------------------------|
| _____ | _____ | _____ | <input type="checkbox"/> |
| _____ | _____ | _____ | <input type="checkbox"/> |
| _____ | _____ | _____ | <input type="checkbox"/> |
| _____ | _____ | _____ | <input type="checkbox"/> |
| _____ | _____ | _____ | <input type="checkbox"/> |
| _____ | _____ | _____ | <input type="checkbox"/> |
| _____ | _____ | _____ | <input type="checkbox"/> |
| _____ | _____ | _____ | <input type="checkbox"/> |
| _____ | _____ | _____ | <input type="checkbox"/> |
| _____ | _____ | _____ | <input type="checkbox"/> |
| _____ | _____ | _____ | <input type="checkbox"/> |
| _____ | _____ | _____ | <input type="checkbox"/> |
| _____ | _____ | _____ | <input type="checkbox"/> |
| _____ | _____ | _____ | <input type="checkbox"/> |
| _____ | _____ | _____ | <input type="checkbox"/> |
| _____ | _____ | _____ | <input type="checkbox"/> |
| _____ | _____ | _____ | <input type="checkbox"/> |
| _____ | _____ | _____ | <input type="checkbox"/> |
| _____ | _____ | _____ | <input type="checkbox"/> |

Importanti informazioni per gli acquirenti

Gli oggetti saranno aggiudicati al minimo prezzo possibile in rapporto all'offerta precedente. A parità d'offerta prevale la prima ricevuta. Per ogni singolo lotto sono da aggiungere al prezzo di aggiudicazione i diritti di asta pari al **30%** per la parte di prezzo fino a **€ 2.000** del **25%** per la parte di prezzo eccedente **€ 2.000** e fino al raggiungimento di **€ 200.000** e del **20%** per la parte di prezzo eccedente questa cifra.

Le persone impossibilitate a presenziare alla vendita possono concorrere all'asta compilando la presente scheda ed inviandola alla Casa D'Aste via email all'indirizzo **offerte@cambiaste.com**, almeno cinque ore lavorative prima dell'inizio dell'asta.

È possibile richiedere la partecipazione telefonica barrando l'apposita casella.

Le offerte, scritte e telefoniche, per lotti con stima inferiore a € 1.000, sono accettate solamente in presenza di un'offerta scritta pari alla stima minima riportata a catalogo.

Lo stato di conservazione dei singoli lotti non è indicato in maniera completa in catalogo, chi non potesse prendere visione diretta delle opere è pregato di richiedere un condition report a: **condition@cambiaste.com**

La presente scheda va compilata con il nominativo e l'indirizzo ai quali si vuole ricevere la fattura.

Firma _____ Autorizzo ad effettuare un rilancio sull'offerta scritta con un massimale del: 5% 10% 20%

Ai sensi e per gli effetti degli artt. 1341 e 1342 del Codice Civile dichiaro di approvare specificatamente con l'ulteriore sottoscrizione che segue gli articoli ai punti 1,2,3,4,5,6,7,8,9 delle Condizioni di Vendita

Firma _____ Data _____

Via San Marco 22 Milano - Tel. +39 02 36590462 - Fax +39 02 87240060 - milano@cambiaste.com



