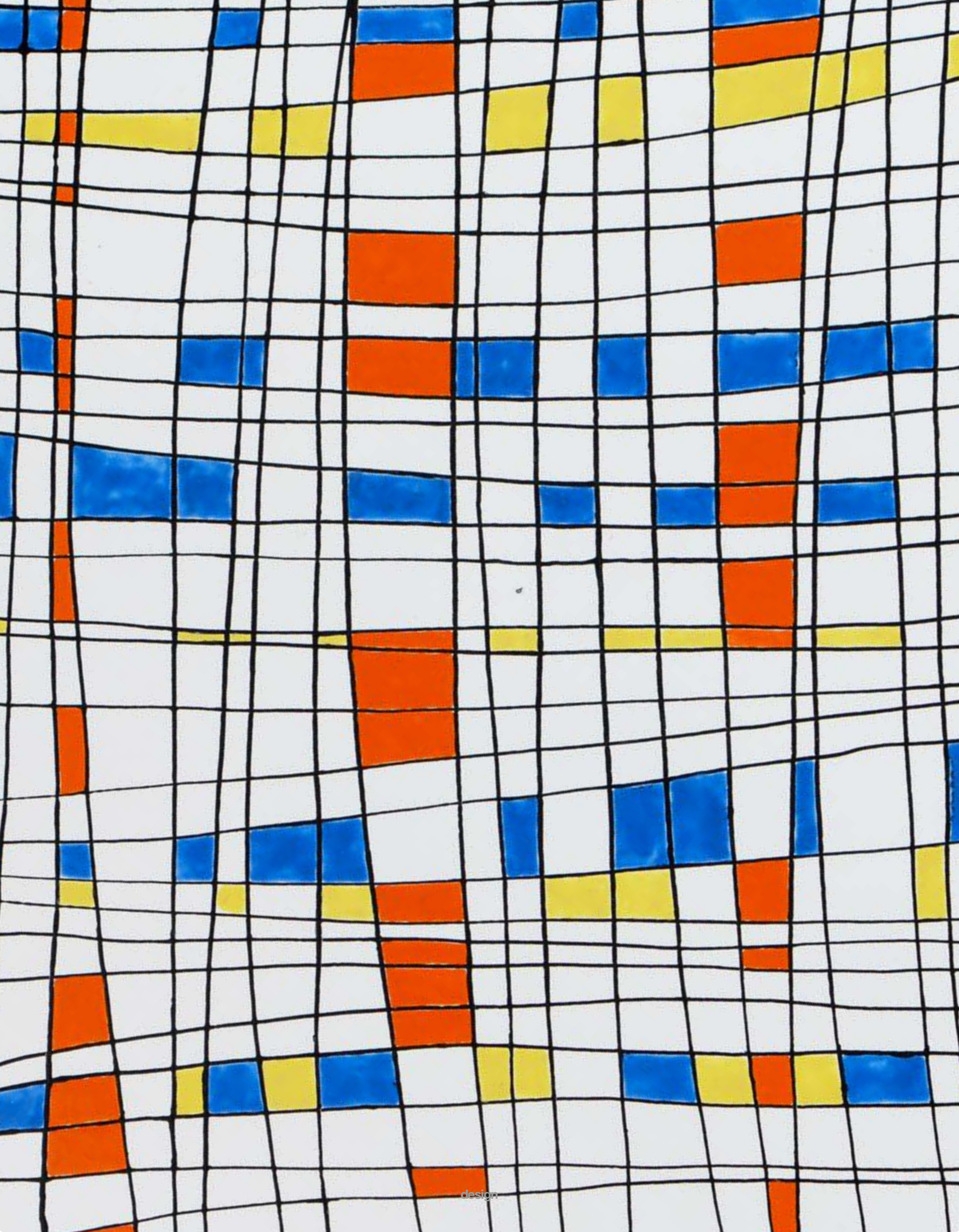


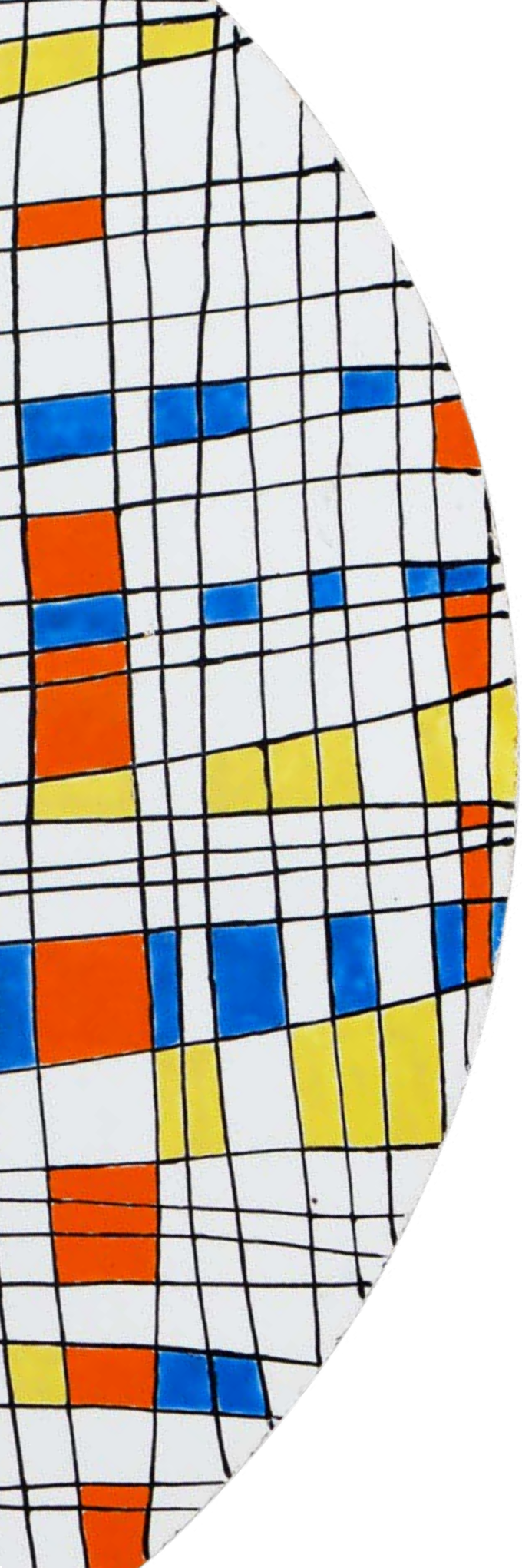
CAMBI



design
Genova 14 | 12 | 2020







DESIGN

GIORNO 14 DICEMBRE 2020

ore 14.00 - Lotti 1 - 497

DAY 14 DICEMBRE 2020

h 14.00 pm - Lots 1 - 497

Asta 509 - Auction 509

GENOVA

Castello Mackenzie Mura di S. Bartolomeo 16

I lotti potranno essere visionati, previo appuntamento.

In conseguenza al **Dpcm 3 novembre 2020** non sarà possibile garantire la presenza in sala. È sempre consigliato partecipare via web, telefono e offerta scritta.

*The presence in the auction room won't be guaranteed due to the **Dpcm 3 November 2020**. Participation via web, telephone or written offer is recommended.*

CAMBI LIVE

In questa vendita sarà possibile partecipare in diretta tramite il servizio Cambi Live su:

In this sale is possible to participate directly through Cambi Live service at:

www.cambiaste.com

INFORMAZIONI PER QUESTA VENDITA

DIRETTORE DI DIPARTIMENTO

PIERMARIA SCAGLIOLA

SENIOR SPECIALIST:

WALTER MONDAVILLI

ESPERTO DI DIPARTIMENTO

SIRIO CANDELORO

ASSISTENTE DI DIPARTIMENTO

UMBERTO MORGAGNI

CONDITION REPORT

Lo stato di conservazione dei lotti non è indicato in catalogo e le immagini raffigurate non rispecchiano la reale condizione degli oggetti, chi non potesse prendere visione diretta delle opere è invitato a richiedere un condition report all'indirizzo:

conditions@cambiaste.com

The state of conservation of the lots is not specified in the catalogue and the pictures do not show the actual condition of the objects. Who cannot personally examine the objects can request a condition report by e-mail:

conditions@cambiaste.com

OFFERTE

Le persone impossibilitate a presenziare alla vendita possono concorrere all'asta tramite offerta scritta o telefonica che deve pervenire almeno 5 ore lavorative prima dell'asta all'indirizzo e-mail:

offerte@cambiaste.com

Clients who cannot attend the auction in person may participate by absentee or telephone bid to be received at least 5 working hours prior to the sale by e-mail at:

bids@cambiaste.com

DIPARTIMENTI

ARGENTI ANTICHI

Carlo Peruzzo

c.peruzzo@cambiaste.com

ARTE MODERNA E CONTEMPORANEA

Michela Scotti

m.scotti@cambiaste.com

Daniele Palazzoli

d.palazzoli@cambiaste.com

ARTE ORIENTALE

Dario Mottola

d.mottola@cambiaste.com

ARTI DECORATIVE DEL XX SECOLO

Marco Arosio

m.ariosio@cambiaste.com

AUTO E MOTO D'EPOCA

Claudio Rava

c.rava@cambiaste.com

DESIGN

Piemia Scagliola

p.scagliola@cambiaste.com

Sirio Candeloro

s.candeloro@cambiaste.com

DIPINTI DEL XIX E XX SECOLO

Tiziano Panconi (Direttore Scientifico)

t.panconi@cambiaste.com

DIPINTI E DISEGNI ANTICHI

Gianni Minozzi

g.minozzi@cambiaste.com

FOTOGRAFIA

Chico Schoen

c.schoen@cambiaste.com

I MAESTRI DEL FUMETTO E DELL'ILLUSTRAZIONE

Sergio Pignatone

s.pignatone@cambiaste.com

GIOIELLI ANTICHI E CONTEMPORANEI

Titti Curzio

t.curzio@cambiaste.com

LIBRI ANTICHI E RARI

Gianni Rossi

g.rossi@cambiaste.com

MAIOLICHE E PORCELLANE

Enrico Caviglia

e.caviglia@cambiaste.com

MANIFESTI E CARTE DEL '900

Sergio Pignatone

s.pignatone@cambiaste.com

MOBILI E ARREDI

Matteo Cambi

arredi@cambiaste.com

MIRABILIA-STORIA NATURALE

Iacopo Briano

i.briano@cambiaste.com

OROLOGI DA POLSO E DA TASCA

Assistente - Barbara Galbiati

orologi@cambiaste.com

SCULTURA ANTICA E OGGETTI D'ARTE

Carlo Peruzzo

c.peruzzo@cambiaste.com

TAPPETI

Giovanna Maragliano

g.maragliano@cambiaste.com

VINI PREGIATI E DA COLLEZIONE

Luca Martini

l.martini@cambiaste.com

RAPPRESENTANZE

TORINO

Via Giolitti 1

Titti Curzio - Tel. 011 855641

torino@cambiaste.com

VENEZIA

San Marco 3188/A

Gianni Rossi - Tel. 339 7271701

g.rossi@cambiaste.com

LUGANO

Via Dei Solari 4, 6900

Lorenzo Bianchini - Tel. +41 765442903

l.bianchini@cambiaste.com

SEDI

GENOVA

Castello Mackenzie

Mura di S. Bartolomeo 16 - 16122 Genova

Tel. +39 010 8395029

Fax +39 010 879482

genova@cambiaste.com

ROMA

Via Margutta 1A - 00187 Roma

Tel. +39 06 95215310

roma@cambiaste.com

MILANO

Via San Marco 22 - 20121 Milano

Tel. +39 02 36590462

Fax +39 02 87240060

milano@cambiaste.com

LONDRA

23 Bruton Street

W1J6QF - London

Tel. (+44) (0)20 74954320

E-mail: london@cambiaste.com





1

Émile Gallé

Tavolo secretaire con struttura, sostegni in legno e legno intarsiato. Firma originale.
Prod. Francia, 1900 ca.
cm 97x56x49

Euro 1.000 - 1.500

2

Barovier e Toso

Lampada a sospensione con struttura in
ottone, diffusore in vetro di Murano rostrato.
Prod. Barovier&Toso, Italia, 1930 ca.
cm 20x72

Euro 600 - 800



3

Lampada a sospensione con struttura in
ottone e diffusore in vetro molato e colorato.

Prod. Italia, 1930 ca.
cm 35x130

Euro 800 - 1.000



4

Handel Company

Lampada da terra con struttura in bronzo cesellato e diffusore in metallo e vetro a tessere colorato.

Prod. Handel Company, Usa, 1900 ca.
cm 162

Euro 8.000 - 12.000



5

Piero Portaluppi

Grande cassapanca in legno e radica in diverse essenza.
Proveniente dagli arredi di casa Barich - Milano.

Casa Barich registrata nel Registro dei Lavori presso la
Fondazione Piero Portaluppi al numero 527, aprile 1933.

Prod. Italia, 1933

cm 200x49,5x45

Bibliografia

L. Molinari, Piero Portaluppi, Linea errante nell'architettura
del novecento, Fondazione Piero Portaluppi, Skira, 2003.

Euro 3.000 - 5.000



6

Jindřich Halabala

Coppia di poltrone modello H269 in legno curvato laccato. Rivestimenti in tessuto.

Prod. Thonet, Cecoslovacchia, 1930 ca.

cm 80x80x96

Bibliografia

Jindřich Halabala, p. 111, Era, 2003.

Euro 2.000 - 3.000

7

Oswaldo Borsani

Scrivania a cassetti e mobile contenitore in legno,
struttura in metallo tubolare cromato e piano in cristallo
sagomato e molato.

Prod. Italia, 1930 ca.

cm 108x61x80

Bibliografia

G. Gramigna, F. Irace, Oswaldo Borsani, p. 284,

Leonardo-De Luca, 1992 (modello simile)

Euro 800 - 1.000





8

Tavolo basso con struttura e piano in legno e radica.

Prod. Italia, 1930 ca.
cm 54x30x67

Euro 400 - 500



9

Oswaldo Borsani

Tavolo occasionale con struttura e piano in legno e rivestimento in radica.

Prod. Atelier Borsani, Italia, 1930 ca.
cm 81x45x59

Bibliografia

G. Gramigna, F. Irace, Oswaldo Borsani, p. 115,
Leonardo-De Luca, 1992 (modello simile)

400 - 500

10

Seguso

Coppia di lampade a sospensione con struttura in ottone e vetro di Murano lattimo e inclusioni in oro.
Prod. Seguso, Italia, 1930 ca.
cm 34x85

Euro 1.000 - 2.000





11

Barovier e Toso

Lampada a sospensione con struttura in ottone, vetro di Murano e vetro di Murano rostrato.
Prod. Barovier&Toso, Italia, 1930 ca.
cm 80x110x70

Euro 800 - 1.000

12

Olivier & Desbordes

Mobile contenitore con struttura e sostegni in legno. Particolari in ottone.
Marchio originale.
Prod. Francia, 1930 ca.
cm 229x52x93

Euro 800 - 1.000



13

Salotto composto da divano, due poltrone e pouf con struttura in legno, radica e particolari in metallo nichelato. Rivestimento in tessuto.

Prod. Italia, 1930 ca.

divano cm 134x70x66 pouf cm 43x43 poltrone cm 75x70x66

Euro 800 - 1.000





14

Sei poltrone con struttura in tubolare metallico laccato, legno e rivestimento in skai.

Prod. Italia, 1930 ca.
cm 50x65x67

Euro 500 - 600



15

Coppia di poltrone con struttura e sostegni in legno, rivestimento in tessuto.

Prod. Italia, 1940 ca.
cm 90x80x85

Euro 600 - 800

16

Divano curvo con struttura e sostegni in legno, rivestimento in tessuto.

Prod. Italia, 1940 ca.
cm 240x150x85

Euro 500 - 600



17

Barovier

Undici lampade a parete con struttura in ottone e diffusore in vetro di Murano.
Prod. Italia, 1940 ca.
cm 18x14x27

Euro 800 - 1.000



18

Consolle a parete con struttura in legno intagliato e laccato, piano in marmo.

Prod. Italia, 1940 ca.
cm 119x26x35

Euro 600 - 800



19

Giuseppe Pagano (attribuito)

Set formato da scrivania curva e tre poltrone con struttura in legno laccato, piano in vetro.

Prod. Italia, 1940 ca.

cm scrivania 200x100x82 e cm poltrona 62x50x74

Euro 800 - 1.000

20

Venini

Lampada da terra con struttura e base in vetro di Murano, particolari in ottone e diffusore in tessuto.
Prod. Venini, Italia, 1942
cm 180
Bibliografia
Catalogo Blu, scheda 178D.

Euro 1.500 - 2.000



21

Pietro Chiesa

Lampada da terra con struttura in vetro molato e legno,
base in legno tornito e paralume in tessuto.
Prod. Fontana Arte, Italia, 1940 ca.
cm 48x48x200

Euro 1.000 - 1.500





22

Pietro Chiesa

Scatola porta oggetti con struttura in legno,
coperchio in vetro molato colorato e particolari
in ottone.

Prod. Fontana Arte, Italia, 1940 ca.
cm 18x12

Euro 400 - 500



23

Barovier

Portafoto con cornice in vetro di Murano a
torchon colorato e dettagli in ottone.

Prod. Italia, 1940 ca.
cm 27x20

Euro 400 - 500



24

Barovier e Toso

Coppia di lampade da tavolo con struttura in ottone e elementi in vetro di Murano rostrato.
Prod. Italia, 1940 ca.
cm 16x21

Euro 300 - 500



25

Seguso

Portafoto con struttura in ottone e cornice in vetro di Murano con inclusioni in oro.
Prod. Italia, 1940 ca.
cm 21x16,5

Euro 400 - 500

26

Casa e Giardino

Quattro sedie con struttura e sostegni in legno e rivestimento in corda intrecciata.

Prod. Italia, 1940 ca.
cm 47x45x95

Euro 1.000 - 1.500



27

Quattro sedie con struttura in legno curvato e rivestimenti in tessuto.

Prod. Italia, 1940 ca.
cm 46x50x78

Euro 800 - 1.000





28

Paolo Buffa

Tavolo rettangolare con struttura in legno, piano in marmo verde Alpi e particolari in ottone.
Prod. Quarti, Italia, 1940 ca.
Certificato di autenticità Archivio Buffa.
cm 78x181x93

Euro 3.000 - 4.000



29

Barovier e Toso

Lampada da terra con struttura in ottone,
legno e elementi in vetro di Murano.
Etichetta originale.
Prod. Barovier&Toso, Italia, 1940 ca.
cm 46x186

Euro 1.500 - 2.000



30

Oswaldo Borsani

Letto matrimoniale con struttura in legno e rivestimento in radica.
Prod. Arredamenti Borsani, Italia, 1940 ca.
cm 180x200x85

Euro 1.500 - 2.000

31

Mobile bar composto da mobile contenitore in legno e bancone in legno. Piani in cristallo molato. Dettagli in ottone.

Proveniente da una collezione privata a Cantù.
Prod. Italia, 1950 ca.

cm 178x20x203, bancone cm 87x32x95

Euro 800 - 1.000



design



32

Seguso

Lampada a sospensione con struttura in ottone, ferro patinato e bronzo. Diffusore in vetro di Murano Corroso e verde d'acqua.

Prod. Seguso, Italia, 1950 ca.
cm 60

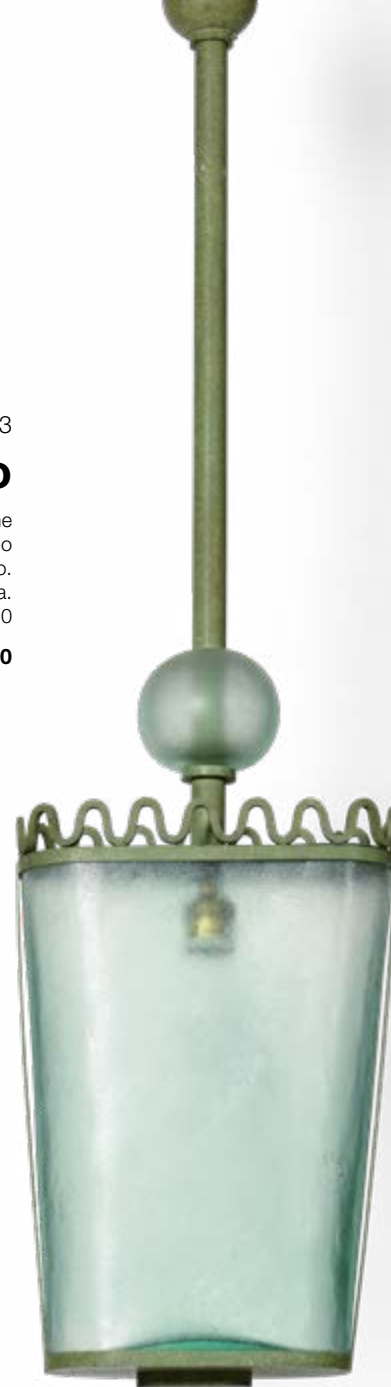
Euro 500 - 600

33

Seguso

Lampada a sospensione con struttura in ottone
laccato e elementi diffusori in vetro di Murano
Corroso.
Prod. Seguso, Italia, 1940 ca.
cm 28x13x110

Euro 2.400 - 3.000



34

Seguso

Tre lampade a parete con struttura in ottone
laccato e elementi diffusori in vetro di Murano
Corroso.
Prod. Seguso, Italia, 1940 ca.
cm 15x17x27

Euro 2.400 - 3.000



35

Oswaldo Borsani (attribuito)

Mobile bar luminoso con struttura in legno e legno scolpito.

Rivestimenti interni in vetro specchiato.

Prod. ABV Arredamenti Borsani Varedo, Italia, 1940 ca.

cm 40x130x135

Euro 2.500 - 3.000



36

Barovier

Due lampade a sospensione con struttura in ottone e elementi diffusori in vetro di Murano.

Prod. Italia, 1940 ca.
cm 40x45

Euro 1.500 - 2.000



37

Venini

Lampada a plafone con struttura in metallo e ottone,
elementi diffusori in vetro di Murano cordonato.
Prod. Venini, Italia, 1940 ca.
cm 80x40

Euro 1.200 - 1.500



38

Lampada a sospensione con struttura in
ottone e diffusori rivestiti in tessuto.

Prod. Italia, 1940 ca.
cm 75x75x180

Euro 1.500 - 2.000



39

Seguso

Lampada a sospensione in vetro di Murano
con particolari in ottone.

Prod. Seguso, Italia, 1940 ca.
cm 120x80

Euro 1.500 - 2.000

40

Coppia di poltrone con struttura in legno,
sostegni in legno laccato e rivestimento in
velluto.

Prod. Italia, 1940 ca.
cm 93x86x83

Euro 500 - 600



41

Cesare Lacca

Consolle a cassetti con struttura in legno
ebanizzato e particolari in metallo.

Prod. Italia, 1940 ca.
cm 135x56x79

Euro 800 - 1.000



42

Oswaldo Borsani

Divano con struttura e sostegni in legno. Rivestimento in tessuto.
Prod. Arredamenti Borsani, Italia, 1942
cm 157x78x78

Euro 600 - 800





43

Oswaldo Borsani

Mobile contenitore con struttura in legno, legno grissinato e maniglie in ceramica smaltata firmate Federico Quatrini.

Certificato di autenticità Archivio Borsani.

Prod. Atelier Borsani, Italia, 1950 ca.

cm 136x193x47

Euro 3.000 - 4.000



44

Oswaldo Borsani

Mobile contenitore con struttura in legno e rivestimenti in legno grissinato. Puntali in ottone.

Prod. ABV Arredamenti Borsani Varedo, Italia, 1950 ca.

cm 160x42x90

Euro 1.800 - 2.000



45

Oswaldo Borsani

Mobile contenitore bar con struttura in legno e rivestimenti in legno grissinato. Puntali in ottone.

Prod. ABV Arredamenti Borsani Varedo, Italia, 1950 ca.

cm 115,5x44,5x122

Euro 1.500 - 2.000

design



46

Oswaldo Borsani

Tavolo rotondo con struttura, sostegni e piano in legno, particolari in ottone.

Certificato Archivio Oswaldo Borsani.

Prod. Arredamenti Borsani Varedo, Italia, 1950 ca.

cm 112x77

Euro 1.500 - 2.000



47

Tre poltrone con struttura e sostegni in legno, rivestimento in tessuto.

Prod. Italia, 1950 ca.
cm 70x78x105

Euro 600 - 800

48

Federico Munari

Salotto composto da divano, due poltrone e due poltroncine con struttura e sostegni in ottone, rivestimenti in tessuto.

Prod. Italia, 1950 ca.

cm divano 230x120x73; cm poltroncine 49x50x75; cm poltrone 80x73x75

Euro 2.000 - 3.000





49

Paolo Buffa

Tavolo rotondo con struttura e piano in legno, allunga in marmo.
Prod. Italia, 1950 ca.
cm 114x80; Esteso: cm 170x80

Euro 3.000 - 5.000



50

Dassi

Mobile cassetiera con struttura in legno, piano in vetro colorato e particolari in ottone.
Prod. Italia, 1950 ca.
cm 176x51x66

Euro 800 - 1.000

51

Dassi

Coppia di comodini con struttura in legno, piano in vetro colorato e particolari in ottone.
Prod. Italia, 1950 ca.
cm 48x33x54

Euro 600 - 800





52

Dassi

Specchiera a parete con cornice in legno ebanizzato, particolari in ottone e vetro specchiato.

Prod. Italia, 1950 ca.

cm 70x120

Euro 800 - 1.000



53

Cristal Art

Grande specchiera con consolle. Struttura in legno e ferro battuto dorato. Piano in vetro molato. Cornice in vetro specchiato, molato e inciso.

Prod. Cristal Art, Italia, 1950 ca.

cm 126x28x235

Euro 500 - 600



54

Dassi

Coppia di poltrone con struttura e sostegni in legno, rivestimento in tessuto, particolari in ottone.
Prod. Italia, 1950 ca. cm 53x50x80

Euro 500 - 600



55

Franco Albini

Sedia con braccioli mod. Luisa, struttura in legno e rivestimento in skai.

Prod. Poggi, Italia, 1955.

cm 55x55x77

Bibliografia

G. Gramigna, Repertorio 1950-1980, p.59, Mondadori, 1985.

Euro 500 - 600



56

Franco Albini

Tavolo mod. Cavalletto TL2 in legno e particolari in metallo laccato.

Prod. Poggi, Italia, 1950 ca.

cm 180x70x71

Bibliografia

G. Gramigna, Repertorio 1950-1980, p.61, Mondadori, 1985.

Euro 2.000 - 3.000



57

Guglielmo Ulrich (nello stile di)

Coppia di poltrone con struttura e sostegni in legno, particolari in ottone e rivestimento in tessuto.

Prod. Italia, 1950 ca.
cm 101x83x67

Euro 1.000 - 1.500



58

Piero Fornasetti

Portaombrelli con decoro della serie Ananas. Struttura in metallo serigrafato e particolari in ottone.

Marchio originale.

Prod. Fornasetti, Italia, 1950 ca.

cm 26x57

Bibliografia

B. Fornasetti, Fornasetti La bottega fantastica, p. 481, Electa, 2009.

Euro 600 - 800



59

Isamu Noguchi

Due lampade a sospensione mod. Akari 33N
con struttura in metallo e diffusore in carta.

Prod. Vitra, USA, 1951

cm 40x150

Bibliografia

Catalogo originale

Euro 600 - 800

60

Coppia di poltrone con struttura in legno,
sostegni in metallo laccato e ottone.
Rivestimento in velluto.

Prod. Italia, 1950 ca.

cm 81x63x80

Euro 600 - 800



design



61

Bruno Gatta

Grande coppia di lampade a plafone con
struttura in metallo laccato e diffusore in
plexiglass
Prod. Stilnovo, 1950 ca.
cm 110x29

Euro 1.500 - 2.000

62

Tavolo con struttura e sostegni in legno,
piano in vetro e particolari in ottone.

Prod. Italia, 1950 ca.
cm 151x83x80

Euro 600 - 800





63

Consolle e specchio con struttura in legno, vetro specchiato e piano in marmo.

Prod. Italia, 1950 ca.

cm consolle 130x28x90 e specchiera cm 132x67

Euro 800 - 1.000



64

Mobile contenitore a cassettera con struttura in legno, piano in cristallo colorato e in cristallo molato e sagomato, particolari in ottone.

Prod. Italia, 1950 ca.
cm 133x43x70

Euro 500 - 600



65

Scrivania curva a cassetti con struttura, sostegni e piano in legno e particolari in ottone.

Prod. Italia, 1950 ca.
cm 72x126x80

Euro 500 - 600

66

Fontana Arte

Specchio da parete o da tavolo con cornice in ottone e vetro specchiato sagomato.

Prod. Italia, 1950 ca.
cm 46x36

Euro 500 - 600



67

Angelo Lelii

Lampada da tavolo mod. 12445 Cartuccia con struttura in acciaio, metallo laccato, diffusore in vetro satinato e base in ghisa laccata. Altezza regolabile.

Prod. Arredoluce, Italia, 1954
cm 12x26

Euro 300 - 500





68

Paolo Buffa

Mobile contenitore a cassetti con struttura, piano e sostegni in legno, particolari in ottone.

Prod. Italia, 1950 ca.

cm 182x52x86

Euro 1.000 - 1.500

69

Gio Ponti

Poltrona mod. 803 con struttura e sostegni in legno e rivestimenti in tessuto.

Prod. Cassina, Italia, 1950 ca.

cm 70x73x77

Bibliografia

U. La Pietra, Gio Ponti, pp. 233, 376, Rizzoli, 1995.

Euro 1.000 - 1.500



70

Casa e Giardino

Coppia di poltrone con struttura e sostegni in legno e rivestimento in tessuto.

Prod. Italia, 1950 ca.

cm 90x80x80

Euro 500 - 600



71

Franco Albini

Coppia di poltrone mod. Margherita con
struttura in giunco e canna d'India.

Prod. Italia, 1950 ca.

cm 74x90x96

Bibliografia

G. Gramigna, Repertorio del design italiano
1950 - 2000, Vol. I, p. 26, Mondadori, 2003.

Euro 1.000 - 1.500



72

Silvio Cavatorta

Scrivania con struttura in metallo laccato, piano
in legno laccato e particolari in ottone.

Prod. Italia, 1950 ca.

cm 105x52x77

Euro 600 - 800





73

Silvio Cavatorta

Coppia di comodini a parete con struttura in legno, sostegni in ottone nichelato, particolari in ottone e piano in cristallo molato.

Prod. Italia, 1950 ca.
cm 50x33x44

Euro 400 - 500



74

Silvio Cavatorta

Scrivania con struttura in metallo laccato, piano in legno e particolari in ottone.

Prod. Italia, 1950 ca.
cm 104x52x78

Euro 600 - 800



75

Consolle con struttura in legno, particolari in ottone e piano in marmo verde Alpi.

Prod. Italia, 1950 ca.
cm 130x30x84

Euro 600 - 800

76

Coppia di poltrone con struttura e sostegni in legno con rivestimento in velluto.

Prod. Italia, 1950 ca.
cm 85x80x85

Euro 1.000 - 1.500





77

Marco Zanuso

Poltrona mod. Lady prima serie con struttura in legno e metallo, sostegni in ottone e rivestimenti in tessuto.

Prod. Arflex, Italia, 1950 ca.

cm 78x76x78

Bibliografia

Domus 293 (aprile 1954), p. 76; I. de Guttry, M. P. Maino, Il mobile italiano degli anni '50 e '60, p. 282, Laterza, 1962; G. Gramigna, Repertorio 1950- 2000, p. 25, Allemandi, 2003.

Euro 1.000 - 1.500



78

Tre coppie di maniglie in ottone modellato e sagomato.

Prod. Italia, 1950 ca.

cm 17x5x24

Euro 500 - 600

79

Janine Abraham e Dirk Jan Rol

Poltrona in rattan con sostegni in metallo
laccato, rivestimento in tessuto.
Prod. Edition Rougier, Olanda, 1950 ca.
cm 90x90x85

Euro 600 - 800



80

Luigi Caccia Dominioni

Nove appendiabiti da parete con struttura in ottone e
pomoli in legno.
Prod. Azucena, Italia, 1950 ca.
cm 9x6x8
Bibliografia
Catalogo originale.

Euro 900 - 1.000



81

Janine Abraham e Dirk Jan Rol

Coppia di poltrone e tavolo basso in rattan e giunco con sostegni in metallo laccato. Piani in cristallo molato.

Prod. Edition Rougier, Olanda, 1950 ca.

cm poltrona 90x90x85, tavolo basso cm 70x60

Euro 2.000 - 3.000





82

Sei sedie con struttura in legno, particolari in ottone e rivestimento in tessuto.

Prod. Italia, 1950 ca.

cm 41x45x88

Euro 600 - 800

83

Gio Ponti

Quattro sedie Superleggera con struttura in legno laccato e seduta in skai.

Prod. Cassina, Italia, 1957

cm 40x43x83

Bibliografia

G. Gramigna, P. Biondi, Il design in Italia, p. 369, Allemandi.

Euro 1.000 - 1.500



84

Gianfranco Frattini

Poltrona mod. 849 in legno con rivestimenti in tessuto. Segnalazione al Compasso d'Oro nel 1956.

Prod. Cassina, Italia, 1956

cm 85x75x73

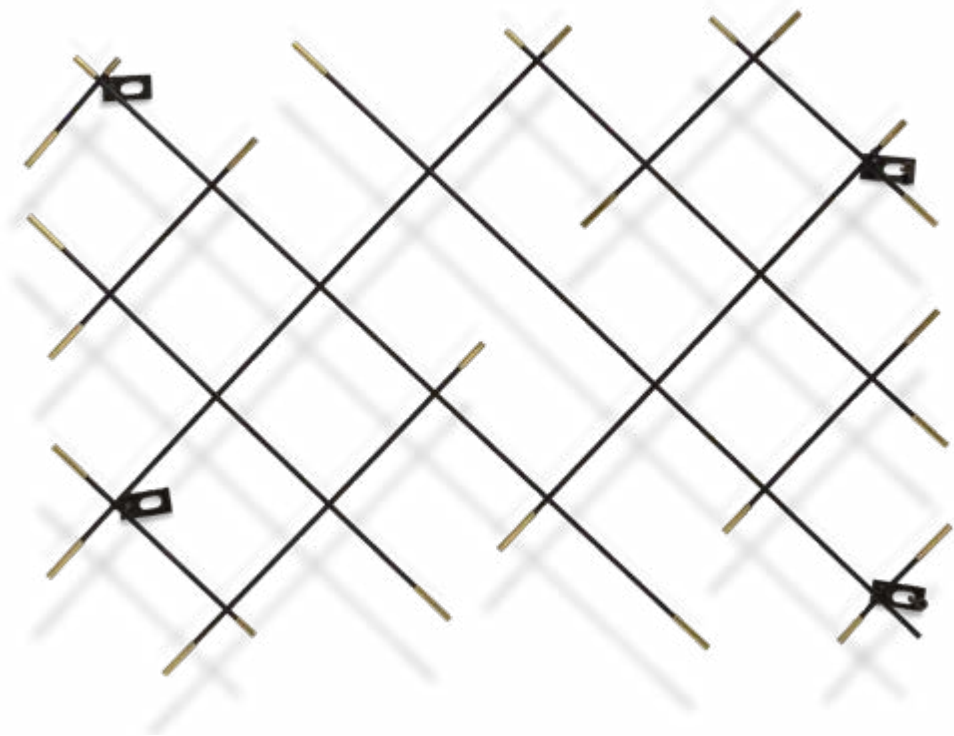
Bibliografia

P. C. Santini, Gli anni del design italiano, ritratto di Cesare Cassina, pp. 109, 114, Electa, 1981;

G. Gramigna, Repertorio del design italiano 1950-2000, p. 44, Allemandi, 2003.

Euro 600 - 800





85
Appendiabiti a parete in tondino metallico
laccato e particolari in ottone.
Prod. Italia, 1950 ca.
cm 59x41
Euro 500 - 600

86
Mobile contenitore con struttura, sostegni e
piano in legno con particolari in ottone.
Prod. Italia, 1950 ca.
cm 152,5x40x130
Euro 800 - 1.000





87

Luigi Massoni

Tavolo rotondo mod. clessidra con struttura in legno ebanizzato e piano in legno.

Prod. Mobilia, Italia, 1959 ca.

cm 120x74

Bibliografia

Domus n. 400, marzo 1963

Euro 1.800 - 2.000

88

Giovanni Travasa

Poltrona sospesa mod. Eureka con struttura in giunco.

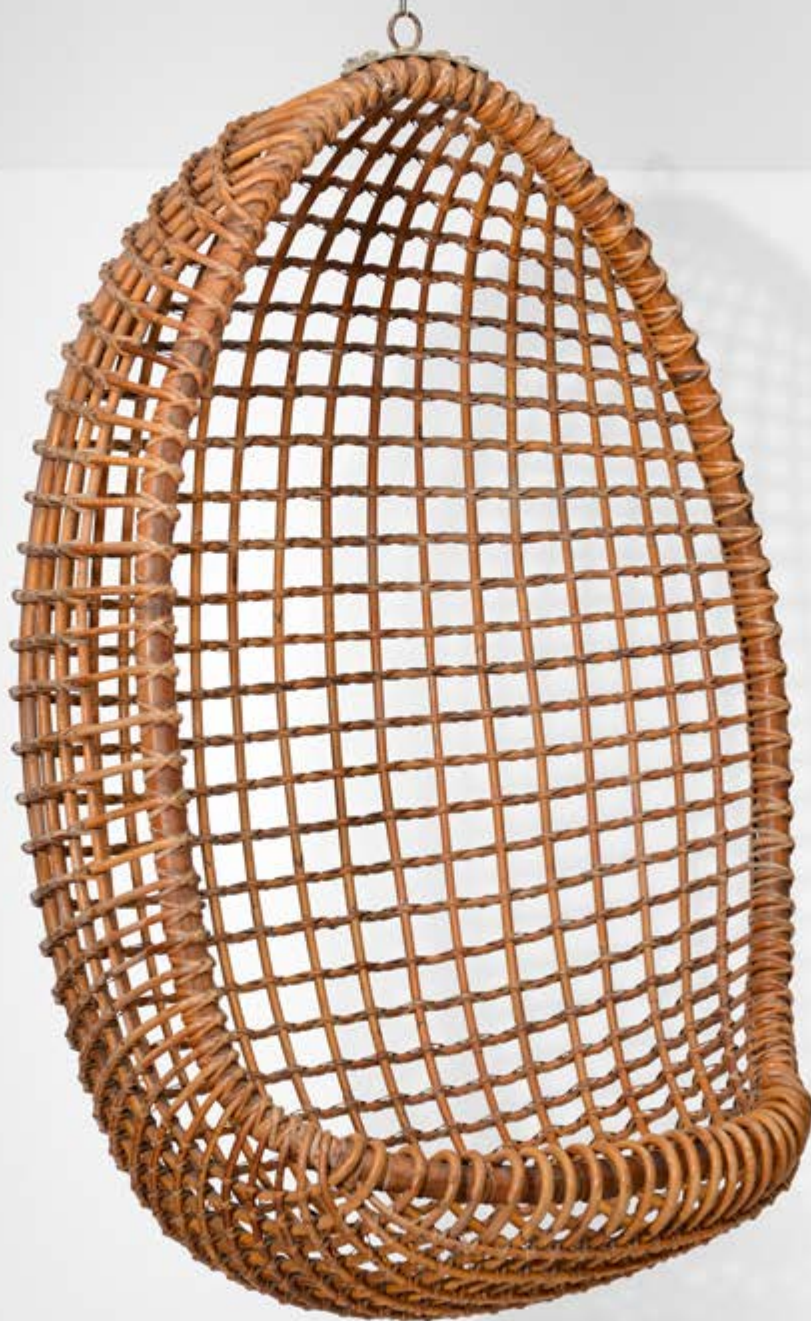
Prod. Italia, 1958

cm 80x75x120

Bibliografia

I. de Guttry, M. P. Maino, Il mobile italiano degli anni '40
e '50, p. 106, Laterza, 1992.

Euro 800 - 1.000



89

Coppia di poltrone con struttura e sostegni in legno, rivestimento in tessuto.

Prod. Italia, 1950 ca.
cm 67x73x82

Euro 700 - 1.000



90

Ico Parisi

Quattro sedie in noce con rivestimenti in velluto.

Prod. Spartaco Brugnoli, Italia, 1959
cm 45x47x76

Bibliografia

G. Gramigna, Repertorio del design italiano per l'arredamento domestico 1950-2000, p. 81, Allemandi, 2003.

Euro 500 - 600





91

Corrado Corradi Dell'Acqua

Coppia di poltrone componibili con struttura in legno, rivestimento in pelle e sostegni in legno rivestiti in pelle.

Prod. Azucena, Italia, 1956

cm 60x60x72

Euro 800 - 1.000



92

Tavolo rotondo con struttura in metallo laccato, piano in rame smaltato e particolari in ottone.

Prod. Italia, 1950 ca.
cm 100x80

Euro 500 - 600

93

Salotto formato da coppia di poltrone e
divano con struttura e sostegni in legno.
Rivestimento in velluto.

Prod. Italia, 1950 ca.

cm divano 109x75x74 poltrona 83x75x74

Euro 1.200 - 1.500





94

Gio Ponti

Quattro sedie mod. Leggera con struttura in legno e rivestimento in corda intrecciata.

Etichetta originale.

Prod. Cassina, Italia, 1951

cm 43x48x84

Bibliografia

Domus n. 264-265, dicembre 1951

Euro 1.000 - 1.500



95

Gio Ponti

Coppia di poltrone mod. 516 con struttura e sostegni in legno e rivestimento in tessuto.
Prod. Cassina, Italia, 1950 ca.
cm 65x70x76

Euro 6.000 - 8.000





96

Carlo De Carli

Poltrona con struttura e sostegni in legno e rivestimento in skai.

Proveniente dagli arredi dell'Hotel Royal di Napoli

Prod. Cassina, Italia, 1954

cm 75x80x75

Bibliografia

I. de Guttry, M. P. Maino, Il mobile italiano degli anni '40 e '50, p. 133, f. 14, Laterza, 1992.

Euro 2.500 - 3.000

97

Carlo Mollino

Scala con struttura in legno proveniente dagli
arredi della Casa del Sole di Cervinia.

Prod. Ettore Canali, Italia, 1950 ca.
cm 156,5x37

Bibliografia

G. Brino, Carlo Mollino, architettura come
autobiografia, p. 115, Idea Books edizioni, 1985

Euro 1.000 - 1.500



98

Luigi Caccia Dominioni

Appendiabiti da parete At4 Fisarmonica in ottone con pomoli in legno.

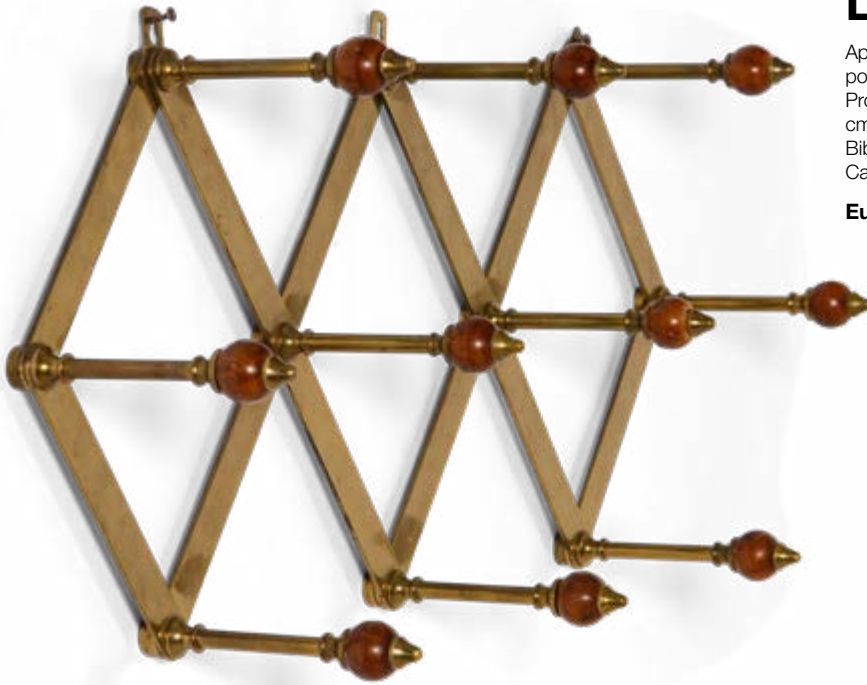
Prod. Azucena, Italia, 1950 ca.

cm 73x15x33

Bibliografia

Catalogo originale.

Euro 500 - 600



99

ILA

Mobile contenitore a cassetiera con struttura e piano in legno e sostegni in metallo laccato.

Prod. ILA, Italia, 1950 ca.

cm 142x55x88

Bibliografia

Domus n. 367, 1960.

Euro 1.200 - 1.500





100

Tre poltrone con struttura e sostegni in legno e rivestimento in tessuto.

Prod. Italia, 1950 ca.
cm 76x80x87

Euro 800 - 1.000



101

Campo & Graffi

Panca con struttura in metallo nichelato, sedute in legno compensato curvato e rivestimento in pelle.

cm 125x32x46
Prod. Home, Italia, 1950 ca.

Euro 500 - 600

102

Lampada a sospensione con struttura in ottone e diffusori orientabili in metallo laccato.

Prod. Italia, 1950 ca.
cm 130x115

Euro 1.000 - 1.500



103

Coppia di poltrone con struttura in legno, sostegni in metallo laccato, particolari in ottone e rivestimento in skai.

Prod. Italia, 1950 ca.
cm 65x60x85

Euro 500 - 600



104

Salotto composto da un divano e coppia di poltrone con struttura e sostegni in legno e rivestimento in velluto.

Prod. Italia. 1950 ca.
cm divano 257x80x90 e cm poltrona 80x70x85

Euro 2.000 - 3.000



105

Franco Albini

Scrivania con cassetiera mobile in legno. Dettagli in metallo.

Prod. Poggi, Italia, 1950 ca.

Scrivania: cm 198x104x70; Cassetiera: cm 45x65x72.

Euro 1.400 - 1.500



106

Federico Munari

Salotto composto da divano e due poltrone con
struttura e sostegni in legno, rivestimento in tessuto.
Prod. Italia, 1950 ca.
cm divano 233x135x85; cm poltrona 87x70x85

Euro 2.400 - 3.000



107

Daybed con struttura e sostegni in legno, rivestimento in tessuto.

Prod. italia, 1950 ca.
cm 210x78x70

Euro 800 - 1.000





108

Gio Ponti

Grande divano curvo con struttura in legno e sostegni in legno, rivestimento in tessuto, disegno originale per il transatlantico Conte Grande.

Prod. Cassina, Italia, 1950 ca.

cm 260x120x85

Bibliografia

P. Piccione, Gio Ponti le navi, Idea books, pag. 38-65, 2007

Euro 2.000 - 3.000



109

Sei sedie con struttura in metallo tubolare laccato e rivestimento in materiale plastico.

Prod. Italia, 1950 ca.
cm 47x70x81

Euro 300 - 500

110

Silvio Cavatorta

Tavolo basso con struttura e piano in legno.
Prod. Italia, 1950 ca.
cm 44x41x53

Euro 500 - 600



Ico Parisi

Set formato da mobile contenitore e due comodini
mod. Parisi 1 con struttura in legno e particolari in ottone
Prod. Colombo e Clerici, Italia, 1958
cm mobile 150x50x90 comodino 50x50x50

Bibliografia

R. Lietti, Ico Parisi. Design. Catalogo ragionato 1936-1960, p. 385, Silvana Editoriale, 2017.

Euro 1.000 - 1.500





112

Marelli

Specchio a parete con struttura in legno e ottone, vetro specchiato.
Prod. Marelli, Italia, 1950 ca.
cm 100

Euro 800 - 1.000



113

Gio Ponti

Grande tavolo basso con struttura, sostegni, cassetto e piano in legno e vetro.
Disegno originale per gli uffici della Banca Nazionale del Lavoro.
Prod. Italia, 1950 ca.
cm140x60x56

Euro 1.500 - 2.000



114

Max Ingrand

Lampada a sospensione mod. 1508 con struttura in ottone e diffusore in cristallo molato e curvato.

Prod. Fontana Arte, Italia, 1950 ca.

cm 85x75

Bibliografia

Quaderni Fontana Arte

F. Deboni, Fontana Arte: Gio Ponti, Pietro Chiesa, Max Ingrand, f. 8, Allemandi, 2012.

Euro 4.000 - 5.000



115

Melchiorre Bega (attribuito)

Tavolo rotondo con struttura, base e piano in legno.
Prod. Italia, 1950 ca.
cm 110x75

Euro 800 - 1.000

116

Scrivania con struttura in legno grissinato,
sostegni in legno e piano in radica.
Prod. Italia, 1950 ca.
cm 111x48x72

Euro 500 - 600





117

Charles Eames

Tavolo rotondo con base in metallo laccato e alluminio pressofuso, piano in legno.
Marchio originale.
Prod. Herman Miller, USA, 1950 ca.
cm 114x71

Euro 800 - 1.000



118

Carlo Rava

Consolle a parete con struttura in legno scolpito e piano in marmo Verde Alpi.
Prod. Italia, 1950 ca.
cm 80x20,5x93

Euro 800 - 1.000



119

Stilnovo

Coppia di lampade a parete con struttura in metallo laccato e ottone, diffusore in vetro.
Prod. Stilnovo, Italia, 1950 ca.
cm 36x36x9

Euro 500 - 600



120

Coppia di poltrone con struttura e sostegni in legno rivestimento in tessuto.

Prod. Italia, 1950 ca.
cm 80x80x100

Euro 500 - 600

121

Oswaldo Borsani

Coppia di Day bed con struttura in legno e pelle.
Prod. Arredamenti Borsani, Italia, 1950 ca.
cm 212x180x85

Euro 1.000 - 1.500





122

Carlo De Carli

Tavolo rettangolare con struttura e sostegni in legno e piano in laminato.

Prod. Italia, 1950 ca.

cm 141x81x76

Bibliografia

R. Aloï, Esempi di arredamento moderno di tutto il mondo. Tavoli, tavolini, carrelli. Seconda serie, Hoepli,

fig. 157-158, 1955

Euro 1.000 - 1.500



123

Tavolo di servizio con sostegni e piano in legno.

Prod. Italia, 1950 ca.

cm 71x40x65

Euro 400 - 500



124

Franco Albini e Franca Helg

Coppia di poltrone mod. PL19 con struttura in metallo tubolare laccato e rivestimenti in tessuto.

Prod. Poggi, Italia, 1959

cm 80x75x92

Bibliografia

G. Gramigna, Repertorio 1950-1980, p. 107, Mondadori, 1985; G. Bosoni, F. Bucci, Il design e gli interni di Franco Albini, p. 106, Milano, 2016.

Euro 5.000 - 6.000

125

Maurizio Tempestini

Credenza con struttura in legno e dettagli in metallo.
Prod. Italia, 1950 ca.
cm 298x40x107

Euro 800 - 1.000



126

Salotto composto da divano e coppia
poltrone con struttura e sostegni e
rivestimento in velluto.

Prod. Italia, 1950 ca.
cm divano 210x70x83 e cm poltrona
95x73x83

Euro 500 - 600

design

127

Venini

Lampada da tavolo con base in vetro di Murano Sommerso. Particolari in metallo nichelato.
Firma all'acido. Etichetta originale.
Prod. Venini, Italia, 1950 ca.
cm 11x26

Euro 600 - 800



128

Panca con struttura in metallo dorato e rivestimento in velluto.

Prod. Italia, 1950 ca.
cm 90x41x40

Euro 300 - 500



129

Specchio da parete con struttura in ottone e metallo, vetro specchiato e vetro colorato.

Prod. Italia, 1950 ca.
cm 56x3

Euro 500 - 600



130

Grande specchiera a parete con struttura e cornice in legno, particolari in ottone.

Prod. Italia, 1950 ca.
cm 200x80

Euro 600 - 800



131

Paavo Tynell

Coppia di lampade da parete mod. 9414 orientabili con struttura in ottone e paralume in tessuto.

Marchio inciso

Prod. Finlandia, 1950 ca.

cm 74x34x30

Euro 2.000 - 3.000



132

Tavolo occasionale con struttura in ottone,
base e piano in cristallo molato e sagomato.

Prod. Italia, 1950 ca.
cm 44x52

Euro 400 - 500



133

Tavolo rotondo con struttura e piano in
legno.

Prod. Italia, 1950 ca.
cm 120x77

Euro 1.000 - 1.500



134

Tavolo rotondo con struttura in legno, base in marmo verde Alpi e piano in cristallo sagomato e molato.

Prod. Italia, 1950 ca.
cm 120x78

Euro 2.000 - 3.000



135

Guglielmo Veronesi

Coppia di poltrone mod. Perla con struttura e sostegni in legno e rivestimenti in tessuto.

Prod. ISA, Italia, 1950 ca.

cm 87x75x80

Bibliografia

Domus n. 274, ottobre 1952

Euro 1.800 - 2.000



136

Gio Ponti

Sei sedie con struttura e sostegni in legno, rivestimento in velluto.

Prod. Italia, 1950 ca.

cm 43,5x45x88

Bibliografia

R. Aloï, L'arredamento moderno Sedie
Poltrone Divani, Hoepli, fig. 32, 1953

Euro 2.400 - 3.000



137

Venini

Tre lampade da parete con struttura in metallo
nichelato e diffusore in vetro di Murano.
Prod. Italia, 1950 ca.
cm 17x22x20

Euro 600 - 800



138

Lampada a sospensione con struttura in
ottone e diffusori e particolari in rame.

Prod. Italia. 1950 ca.
cm 100x100

Euro 600 - 800

Gino Sarfatti

Lampada a sospensione mod. 2097/30
con struttura in ottone e portalampade in bachelite.

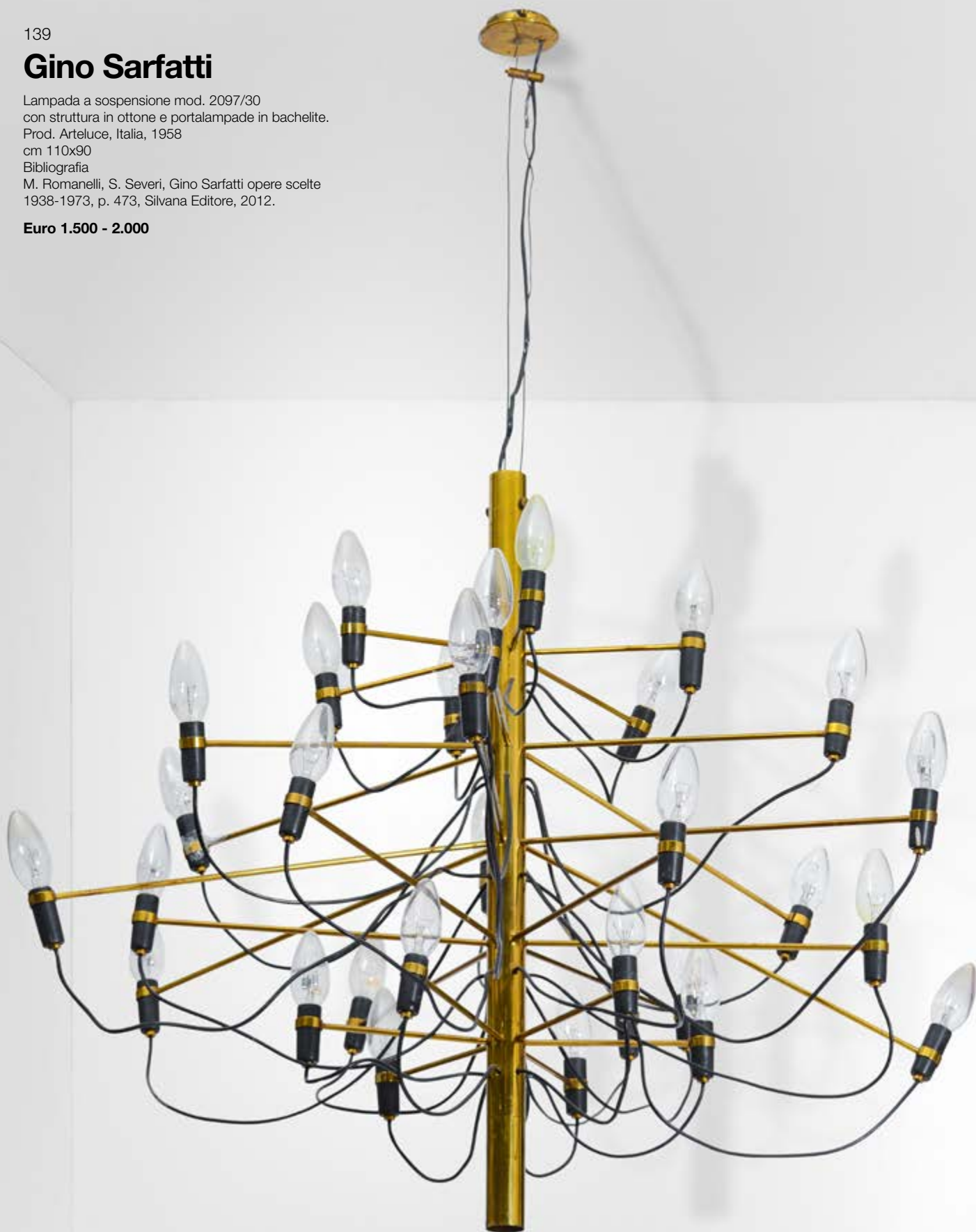
Prod. Arteluce, Italia, 1958

cm 110x90

Bibliografia

M. Romanelli, S. Severi, Gino Sarfatti opere scelte
1938-1973, p. 473, Silvana Editore, 2012.

Euro 1.500 - 2.000





141

Consolle a parete con struttura in legno, cassetti, piano in cristallo molato e particolari in ottone.

Prod. Italia, 1950 ca.
cm 245x26x34

Euro 400 - 500

140

Paolo Buffa

Coppia di poltrona con struttura in legno e rivestimenti in tessuto.

Prod. Italia, 1950 ca.
cm 73x73x94

Bibliografia

R. Aloï, L'arredamento moderno Sedie Poltrone Divani, Hoepli, fig. 177, 1953 (modello simile)

Euro 600 - 800





142

Cesare Lacca

Divano curvo con struttura e sostegni in legno, rivestimento in tessuto.
Prod. Italia, 1950 ca.
cm 200x120x82

Euro 1.500 - 2.000



143

Gio Ponti

Quattro sedie mod. 111 con struttura e sostegni in legno. Rivestimento in velluto.
Prod. Cassina, Italia, 1950 ca.

cm 42x45x88

Bibliografia

U. La Pietra, Gio Ponti, p. 204, Rizzoli, 1995

Euro 2.000 - 3.000



144

Coppia di tavolini con struttura in legno e piano in vetro. Vano porta oggetti a vista.

Prod. Italia, 1950 ca.
cm 46x43x60

Euro 1.000 - 1.500



145

Coppia di tavolini con struttura in legno e piano in vetro. Vano porta oggetti a vista.

Prod. Italia, 1950 ca.
cm 58,5x42,5x61

Euro 1.000 - 1.500



146

Tavolo con struttura in legno e dettagli in ottone. Prolunghe perimetrali in legno.

Proveniente dagli arredi di una abitazione privata.

Prod. Italia, 1950 ca.

cm 110x78; Con prolunghe: cm 162x79

Euro 3.000 - 4.000



147

Scrivania a cassetti con struttura e sostegni
in legno, piano rivestito in carta di riso e
cristallo molato.
Particolari in ottone.

Prod. Italia, 1950 ca.
cm 129x90x79

Euro 600 - 800



148

Specchiera e mensola a parete in cristallo
sagomato, molato e colorato e vetro
specchiato.

Prod. Italia, 1950 ca.
specchiera cm 118x80 mensola cm 101,5x24

Euro 600 - 800

Isa

Salotto composto da un divano e coppia di poltrone con struttura in legno e sostegni in alluminio pressofuso dorato. Rivestimento in tessuto.

Etichetta originale.

Prod. Isa, Italia, 1950 ca.

cm divano 205x90x98 e cm poltrona 87x90x98

Euro 1.200 - 1.500





150

Seguso

Coppia di lampade da parete con struttura in ottone e diffusore in vetro.

Prod. Italia, 1950 ca.
cm 31x14x14

Euro 300 - 500

151

Seguso

Coppia di lampade da parete con struttura in ottone nichelato e diffusore in vetro.

Prod. Italia, 1950 ca.
cm 32x14x17

Euro 300 - 500

152

Fontana Arte

Svuotatasche in cristallo molato e sagomato di forte spessore, particolari in ottone
Prod. Fontana Arte, Italia, 1950 ca.
cm 25x10

Euro 500 - 600



153

Consolle con struttura e sostegni in legno.
Piano in cristallo molato.

Prod. Italia, 1950 ca.
cm 104x32x86

Euro 500 - 600





154

Venini

Lampada a plafone con struttura in metallo ed elementi diffusori in vetro di Murano della serie Poliedri.
Prod. Venini, Italia, 1950 ca.
cm 80x55x35
Bibliografia
F. Deboni, Venini I Vetri, Tav.166, Allemandi, 2007.

Euro 1.000 - 1.500



155

Stilnovo

Lampada da terra con struttura in ottone, metallo laccato e legno. Base in marmo e diffusori in vetro opalino.
Prod. Stilnovo, Italia, 1950 ca
cm 163

Euro 500 - 600

156

Coppia di pouf con struttura e sostegni in legno. Rivestimento in velluto.

Prod. Italia, 1950 ca.
cm 48x40x40

Euro 500 - 600



157

Tavolo rettangolare con struttura in metallo laccato, piano in legno rivestito in laminato e particolari in ottone.

Prod. Italia, 1950 ca.
cm 129x74x73

Euro 600 - 800





158

Coppia di portavaligie con struttura e piani
in legno e particolari in metallo laccato e
ottone.

Prod. Italia, 1950 ca.
cm 62x44x55

Euro 800 - 1.000

design



159
Scrivanina a cassetti con struttura, sostegni e
piano in legno.
Prod. Italia, 1950 ca.
cm 160x86x80

Euro 600 - 800



160
Consolle a parete con struttura in ottone e
piano in vetro specchiato.
Prod. Italia, 1950 ca.
cm 46x19x52

Euro 500 - 600



161

Campo e Graffi

Coppia di poltrone con struttura e sostegni in metallo tubolare laccato, legno e rivestimento in tessuto.

Marchio originale.

Prod. Home, Italia, 1950 ca.

cm 52x76x77

Euro 1.500 - 2.000



162

Tomaso Buzzi (attribuzione)

Mobile contenitore a cassetiera con struttura in legno, piano in marmo, sostegni in legno intagliato e particolari in ottone.

Prod. Italia, 1950 ca.

cm 165x60x92

Euro 3.000 - 4.000

163

Melchiorre Bega

Coppia di poltrone con struttura e sostegni in legno e rivestimento in tessuto.

Prod. Italia, 1950 ca.

cm 70x80x90

Bibliografia

Domus n. 250-1950

Euro 800 - 1.000



164

Franco Albini

Coppia di poltrone mod. Margherita e tavolo basso con struttura in giunco e canna d'India, rivestimento in tessuto.

Prod. Italia, 1950 ca.

poltrone cm 75x75x91 tavolino cm 60x54

Bibliografia

G. Gramigna, Repertorio del design italiano 1950 - 2000, Vol. I, p. 26, Mondadori, 2003.

Euro 1.200 - 1.500





165

Cantieri Carugati

Quattro sedie a bracciolo con struttura in legno, particolari in ottone e rivestimento in skai.
Prod. Italia, 1950 ca.
cm 49x48x83

Euro 800 - 1.000

166

Feal

Libreria con struttura in metallo laccato,
mobili contenitori e mensole in legno ad
altezza regolabile e particolari in ottone.

Prod. Italia, 1950 ca.
cm 138x37x217

Euro 1.200 - 1.500



167

Fede Cheti

Coppia di poltrone con struttura e sostegni in legno, rivestimento in tessuto.

Prod. Italia, 1950 ca.

cm 63x76x82

Bibliografia

R. Aloï, L'arredamento moderno Sedie Poltrone

Divani, Hoepli, 1953

Euro 800 - 1.000





168

Tavolo da gioco con struttura in legno,
posaceneri estraibili, base e particolari in
ottone, piano in legno.

Prod. Italia, 1950 ca.
cm 120x78,5

Euro 600 - 800



169

Mobile contenitore con struttura, sostegni e piano in legno,
cassetti interni e particolari in ottone.

Prod. Italia, 1950 ca.
cm 115x42x141

Euro 1.500 - 2.000



170

Mobile contenitore con sostegni, struttura e piano in legno.

Prod. Italia, 1950 ca.
cm 189x45x84

Euro 1.000 - 1.500

171

Corrado Corradi dell'Acqua

Due tavoli bassi mod. T12 Montecarlo con struttura in ottone e piani in vetro.

Prod. Azucena, Italia, 1949

cm 54x54x46

Bibliografia

Catalogo originale di produzione

Euro 800 - 1.000



172

Coppia di poltrone con struttura e sostegni in legno, rivestimento in tessuto.

Prod. Italia, 1950 ca.

cm 65x70x80

Euro 800 - 1.000





173

Isa

Grande divano curvo con struttura in legno, sostegni in ottone pressofuso e rivestimento in velluto.

Prod. Isa, Italia, 1950 ca.

cm 270x80x70

Euro 1.000 - 1.500



174

Isa

Coppia di poltrone con struttura in legno, sostegni in
ottone pressofuso e rivestimento in velluto.

Prod. Isa, Italia, 1950 ca.

cm 80x90x70

Euro 1.000 - 1.500



175

Fontana Arte

Lampada a plafone mod. 1990 in cristallo molato di forte spessore e schermo in cristallo curvato satinato.

Prod. Fontana Arte, Italia, 1954 ca.

cm 49x49x18

Bibliografia

Quaderni Fontana Arte.

Euro 1.500 - 2.000

176

Stilnovo

Lampada a sospensione sputnik con struttura
in metallo laccato e ottone, diffusori in vetro
opalino.
Prod. Italia, 1950 ca.
cm 70x110

Euro 800 - 1.000



177

Stilnovo

Coppia di lampade da parete con struttura in
ottone e diffusore in vetro opalino sabbato.
Prod. Italia, 1950 ca.
cm 8x8x22

Euro 500 - 600





178

Poltrona chaise longue reclinabile con struttura in legno e rivestimento in velluto.

Prod. Italia, 1950 ca.
cm 62x169x95

Euro 1.800 - 2.000

179

Grande vaso in terracotta policroma.

Prod. Italia, 1950 ca.
cm 60x70

Euro 500 - 600



180

Tavolo rettangolare con sostegni e struttura
in legno.

Piano in vetro colorato.

Prod. Italia, 1950 ca.

cm 199x90x80

Euro 600 - 800

181

Jomain Baumann

Paravento con struttura in legno lavorato.

Prod. Francia, 1950 ca.

cm 200x175

Euro 400 - 600





182

Mobile bar con struttura e sostegni in legno e rivestimenti in vetro specchiato.

Prod. Italia, 1950 ca.

cm 81x36x106

Euro 2.500 - 3.000



183

Panca con struttura in legno e rivestimento in tessuto.

Prod. Italia, 1950 ca.
cm 147x42x42

Euro 500 - 600



184

Toiletta luminosa con struttura e sostegni in ottone, piani in vetro acidato, sagomato e molato, specchio basculante.

Prod. Italia, 1950 ca.
cm 92x48x119

Euro 500 - 600

185

Marco Zanuso

Salotto composto da una coppia di poltrone e un divano con struttura in legno, sostegni in ottone e rivestimento in pelle.

Prod. Italia, 1950 ca.

Poltrone: cm 80x90x96; Divano: cm 207x80x96.

Euro 3.500 - 4.000



186

Josef Hoffmann (nello stile di)

Salottino composto da un divano e due poltrone con struttura in legno e rivestimenti in tessuto.

Prod. Austria, 1900 ca.

Divanetto: cm 110x60x77; Poltrone: cm 60x60x77

Euro 800 - 1.000





187

Dassi

Coppia di comodini a parete, cassetti con struttura, sostegni e piano in legno. Mensola in cristallo sagomato e molato.
Prod. Italia, 1950 ca.
cm 60x31x38

Euro 800 - 1.000



188

Dassi

Mobile contenitore a cassetti con struttura,
sostegni e piano in legno.

Prod. Italia, 1950 ca.
cm 190x43x64

Euro 1.000 - 1.500



189

Federico Munari

Grande divano curvo capitonè con struttura e sostegni in legno, rivestimento in tessuto.
Prod. Italia, 1950 ca.
cm 252x70x85

Euro 1.800 - 2.000



190

Federico Munari

Coppia di poltrone capitonè con struttura e sostegni in legno, rivestimento in tessuto.
Prod. Italia, 1950 ca.
cm 95x65x81

Euro 1.000 - 1.500



191

Tura

Tavolo basso con struttura in legno rivestito di
pergamena.
Prod. Tura, 1970 ca.
cm 130x80x36

Euro 600 - 800

192

Otto sedie con struttura in legno e
rivestimenti in tessuto.

Prod. Italia, 1950 ca.
cm 50x45x92

Euro 2.000 - 3.000





193

Luigi Scremin

Salotto composto da un divano e due poltrone con struttura in legno e rivestimenti in tessuto.

Proveniente da una abitazione milanese.

Prod. Italia, 1950 ca.

cm 69x65x77 e cm 140x65x77

Euro 800 - 1.000



194

Luigi Scremin

Tavolo basso con sostegni in metallo laccato e ottone. Piani in legno e in vetro.

Proveniente da una abitazione milanese.
Prod. Italia, 1950 ca.
cm 142x62x45

Euro 400 - 500



195

Luigi Scremin

Tavolo esagonale con struttura in legno e sovrappiano in vetro.

Proveniente da una abitazione milanese.
Prod. Italia, 1950 ca.
cm 155x81x79

Euro 500 - 600



196

Luigi Scremin

Sei sedie con struttura in legno e rivestimenti in tessuto.

Proveniente da una abitazione milanese.

Prod. Italia, 1950 ca.

cm 44x42x87

Euro 800 - 1.000

197

Luigi Scremin

Due poltrone con struttura in legno e rivestimenti in tessuto.

Provenienti da una abitazione milanese.

Prod. Italia, 1950 ca.

cm 61x63x78

Euro 600 - 800





198

Luigi Scremin

Grande libreria cielo-terra con struttura in ottone, piani in legno e pannello in legno dipinto.

Proveniente da una abitazione milanese.

Prod. Italia, 1950 ca.

cm 224x34x225

Euro 1.500 - 2.000



199

Luigi Scremin

Grande mobile contenitore con struttura in legno e legno dipinto. Puntali in ottone.

Proveniente da una abitazione milanese.

Prod. Italia, 1950 ca.

cm 130x50x175

Euro 800 - 1.000



200

Luigi Scremin

Set di dieci sedie e grande tavolo da riunione allungabile con struttura in metallo laccato e piedini regolabili in ottone. Piano in legno e legno dipinto. Sedute rivestite in skai.

Provenienti da una abitazione milanese.

Prod. Italia, 1950 ca.

Tavolo: cm 211x101x78; Sedie: cm 43x38x88

Euro 2.000 - 3.000





201

Luigi Scremin

Grande mobile contenitore con struttura in metallo laccato, legno e formica. Rivestimenti in legno grissinato.

Proveniente da una abitazione milanese. Prod. Italia, 1950 ca.

cm 295x82x190

Euro 1.500 - 2.000

202

Luigi Scremin

Carrello portavivande con struttura in metallo laccato, legno e legno dipinto.

Proveniente da una abitazione milanese.

Prod. Italia, 1950 ca.
cm 90x42x81

Euro 400 - 600



203

Luigi Scremin

Coppia di comodini con struttura in legno e legno dipinto. Puntali in ottone.

Proveniente da una abitazione milanese.

Prod. Italia, 1950 ca.
cm 69,5x35x60

Euro 500 - 600





204

Stilnovo

Lampada a parete estensibile con struttura in legno, particolari in ottone e diffusore in metallo laccato ad altezza regolabile. Prod. Stilnovo, Italia, 1960 ca.

Euro 1.000 - 2.000



205

Tre grandi appliques con struttura in metallo, ottone e schermi in plexiglass.

Provenienti da una abitazione milanese.

Prod. Italia, 1950 ca.
cm 125x30x15

Euro 1.800 - 2.000



206

Luigi Scremin

Mobile bar e due sgabelli con struttura in legno, legno dipinto, metallo laccato e ottone. Piano in vetro e lampada a parete. Prod. Italia, 1950 ca. cm 150x110x205

Euro 800 - 1.000

207

Luigi Scremin

Coppia di sgabelli con struttura in metallo e metallo laccato. Rivestimenti in skai.

Proveniente da una abitazione milanese.

Prod. Italia, 1950 ca.

cm 35x40x55

Euro 400 - 600



208

Luigi Scremin

Tavolo basso con vani porta riviste. Struttura in legno con sostegni in ottone. Piano in legno dipinto firmato Andreoli.

Proveniente da una abitazione milanese.

Prod. Italia, 1950 ca.

cm 105x40x51

Euro 500 - 600





209

Luigi Scremin

Raro sistema integrato di divano, mobile contenitore e lampada orientabile cielo terra. Struttura in legno, metallo laccato, ottone e alluminio. Rivestimenti in tessuto.

Proveniente da una abitazione milanese.

Prod. Italia, 1950 ca.

cm 224x140x90 e cm 310x140x90

Euro 1.500 - 2.000





210

Coppia di poltrone con struttura in legno e rivestimento in tessuto.

Prod. Italia, 1950 ca.

cm 51x70x70

Euro 500 - 600

211

Oswaldo Borsani

Divano mod. D70 con struttura mobile in metallo laccato, imbottitura in gomma piuma su nastri in gomma, rivestimento in tessuto.

Marchio originale.

Prod. Tecno, Italia, 1954

cm 190x90x80

Bibliografia

G. Gramigna e F. Irace, Oswaldo Borsani, p. 252-256, Leonarde De Luca Editori, 1992; G. Gramigna, Repertorio 1950-80, p. 80 Mondadori, 1985.

Euro 1.800 - 2.000



212

Eugenio Gerli

Sei sedie mod. S82 con struttura in legno, particolari in alluminio e rivestimento in tessuto.

Prod. Tecno, Italia, 1950 ca.

cm 45x45x80

Bibliografia

G. Gramigna, Repertorio del design italiano 1950-2000, p. 163, Allemandi, 2003.

Euro 1.000 - 2.000



213

Oswaldo Borsani

Divano mod. D70 con struttura mobile in metallo, imbottitura in gomma piuma su nastri in gomma, rivestimento in tessuto.

Marchio originale.

Prod. Tecno, Italia, 1954

cm 187x75x80

Bibliografia

G. Gramigna e F. Irace, Oswaldo Borsani, p. 252-256, Leonarde De Luca Editori, 1992; G. Gramigna, Repertorio 1950-80, p. 80 Mondadori, 1985.

Euro 1.800 - 2.000





214

Oswaldo Borsani

Divano mod. D70 con struttura mobile in metallo, imbottitura in gomma piuma su nastri in gomma, rivestimento in tessuto.

Marchio originale.

Prod. Tecno, Italia, 1954

cm 190x70x80

Bibliografia

G. Gramigna e F. Irace, *Oswaldo Borsani*, p. 252-256, Leonardo De Luca Editori, 1992; G. Gramigna, *Repertorio 1950-80*, p. 80 Mondadori, 1985.

Euro 1.800 - 2.000



215

Oswaldo Borsani

Poltrona chaise longue reclinabile mod. P40 con struttura in metallo laccato e rivestimenti in tessuto. Braccioli in gomma rivestita in tessuto e particolari in ottone.

Marchio originale

Prod. Tecno, Italia, 1950 ca.

cm 76x71x90

Bibliografia

G. Gramigna, F. Irace, *Oswaldo Borsani*, p. 257, Leonardo-De Luca, 1992

Euro 800 - 1.000



216

Gino Sarfatti

Lampada da parete mod. 595/p orientabile e flessibile con struttura in ottone e alluminio laccato. Decalcomania originale. Prod. Arteluce, Italia, 1961
cm 50x8x35

Bibliografia

M. Romanelli, S. Severi, Gino Sarfatti opere scelte 1938- 1973, p. 417, Silvana Editore, 2012.

Euro 800 - 1.000



217

Achille e Piergiacomo Castiglioni

Lampada da tavolo mod. Taccia in alluminio estruso con riflettore metallo verniciato e diffusore orientabile in vetro traslucido soffiato a bocca. Base in acciaio lucidato, nichelato e zaponato.

Prod. Flos, Italia, 1962

cm 50x67

Bibliografia

Domus 400, marzo 1963, p. 48; G. Gramigna, Repertorio 1950-2000, p. 99, Allemandi, 2003

Euro 500 - 600



218

Cristal Art

Grande specchiera con struttura in legno,
cornice in vetro colorato specchiato e molato.
Prod. Cristal Art, Italia, 1960 ca.
cm 150x227

Euro 600 - 800

219

Consolle e specchiera con struttura in
cristallo colorato e molato, particolari in
ottone.
Prod. Italia, 1960 ca.
cm specchiera 72x4x101; consolle 80x22,5x3

Euro 500 - 600



220

Coppia di poltrone con struttura in legno,
sostegni in metallo laccato e ottone.
Rivestimento in skai.

Prod. Italia, 1960 ca.
cm74x74x76

Euro 300 - 500



221

Willy Rizzo

Coppia di tavoli occasionali mod. TN con vani
portaoggetti. Struttura in legno laminato.

Firma originale.
Prod. Italia, 1960 ca.
cm 60x60x50

Euro 500 - 600





222

Cristal Art

Grande specchiera con cornice in vetro colorato e molato.
Dettagli in ottone. Mensola in vetro molato.
Prod. Cristal Art, Italia, 1960 ca.
cm 110x220

Euro 1.500 - 2.000



223

Gianfranco Frattini

Scrivania mod. 530 con struttura, piano in legno e cassetti.

Marchio originale.

Prod. Bernini, Italia, 1960 ca.

cm 172x84x73

Bibliografia

Domus 378, maggio 1961.

Euro 800 - 1.000



224

Cristal Art

Grande specchiera con cornice in vetro colorato e molato. Dettagli in ottone. Mensola in vetro molato.

Prod. Cristal Art, Italia, 1960 ca.
cm 110x26x220

Euro 800 - 1.000

225

Grete Jalk

Divano con struttura e sostegni in legno e rivestimenti in tessuto. Etichetta originale.
Prod. France & Sons, Danimarca, 1960 ca.
cm 249x74x75

Euro 800 - 1.000



226

Stilnovo

Lampada a plafone con struttura in metallo laccato e diffusore in vetro opalino satinato. Marchio originale. Prod. Stilnovo, Italia, 1960 ca. cm 38x18

Euro 300 - 500



227

Cristal Art

Tavolo basso con struttura in metallo laccato e ottone, piano in cristallo molato e specchiato di forte spessore. Prod. Italia, 1960 ca. cm 102x60x43

Euro 800 - 1.000





228

Ico Parisi

Coppia di poltrone mod. 869 con struttura e sostegni intagliati in legno. Rivestimento in velluto.

Prod. Cassina, Italia, 1960.

cm 80x80x80

Bibliografia

R. Lietti, Ico Parisi. Design. Catalogo ragionato 1936-1960, p. 543, Silvana Editoriale, 2017.

Euro 2.000 - 3.000



229

Ico Parisi

Divano mod. 869 con struttura e sostegni intagliati in legno. Rivestimento in velluto.

Prod. Cassina, Italia, 1960.

cm 215x70x80

Bibliografia

R. Lietti, Ico Parisi. Design. Catalogo ragionato 1936-1960, p. 543, Silvana Editoriale, 2017.

Euro 2.000 - 3.000

230

Ico Parisi

Tre appendiabiti Regolo mod. 1802 in legno ebanizzato ed elementi in ottone nichelato opaco.

Prod. Stildomuselezione, Italia, 1959

cm 70x20x7

Bibliografia

R. Lietti, Ico Parisi. Design. Catalogo ragionato 1936-1960, p. 602, Silvana Editoriale, 2017.

Euro 600 - 800



231

Mim

Tavolo rettangolare con struttura in metallo laccato, piano in legno e particolari in alluminio.

Prod. Mim, Italia, 1960 ca.

cm 180x90x73

Euro 800 - 1.000





232

Sergio Mazza

Lampada da terra con struttura in metallo cromato, base in marmo e diffusore in vetro stampato.

Prod. Artemide, Italia, 1960 ca.

cm 30x110

Euro 600 - 800



233

Stilnovo

Lampada da terra con struttura e base in ottone e metallo laccato, diffusore in metallo laccato.

Marchio originale.

Prod. Stilnovo, Italia, 1960 ca.

cm 20,5x156

Euro 500 - 600



234

Hans Wegner

Coppia di poltrone con struttura in legno e rivestimento in skai.
Prod. Svezia, 1960 ca.
cm 75x60x75

Euro 1.200 - 1.500



235

Mobile contenitore a cassetti con struttura, sostegni e piano in legno.

Prod. Italia, 1960 ca.
cm 104x46x70

Euro 500 - 600



236

Angelo Mangiarotti

Lampada da tavolo mod. Saffo.

Struttura in alluminio pressato e diffusore in vetro di Murano.

Prod. Artemide, Italia, 1967
cm 20x35

Bibliografia

G. Gramigna, Repertorio del design italiano 1950-1980, p. 260, Mondadori, 1985.

Euro 300 - 500

236A

Angelo Mangiarotti

Lampada da tavolo mod. Saffo.

Struttura in alluminio pressato e diffusore in vetro di Murano.

Prod. Artemide, Italia, 1967
cm 20x35

Bibliografia

G. Gramigna, Repertorio del design italiano 1950-1980, p. 260, Mondadori, 1985.

Euro 500 - 600



237

Gino Sarfatti

Tre lampade a plafone mod. 3010 con struttura in metallo e alluminio laccato. Diffusore in vetro satinato.

Decalcomania originale.

Prod. Arteluce, Italia, 1960 ca.

cm 27x18

Bibliografia

M. Romanelli, S. Severi, Gino Sarfatti.

Opere scelte 1938-1973, p. 481,

Silvana Editoriale, 2012.

Euro 500 - 600

238

Gino Sarfatti

Lampada da tavolo mod. 586 orientabile con diffusore in alluminio e particolari in metallo laccato.

Prod. Arteluce, Italia, 1962

cm 21x21

Bibliografia

M. Romanelli, S. Severi, Gino Sarfatti

opere scelte 1938-1973, p. 436, Silvana Editore, 2012.

Euro 300 - 500





239

Feal

libreria a parete con struttura in alluminio anodizzato, piani in legno regolabili in altezza.
Prod. Italia, 1960 ca.
cm 83x30x290

Euro 600 - 800

240

Carlo de Carli

Poltrona mod. 915 con struttura in metallo cromato e rivestimenti in pelle.
Prod. Cinova, Italia, 1969
cm 86x90x84
Bibliografia G. Gramigna, Repertorio del design italiano 1950-2000, p. 158, Allemandi, 2003.

Euro 500 - 600





241

Dassi

Mobile contenitore con struttura, piano e sostegni in legno.
Prod. Italia, 1960 ca.
cm 300x45x79

Euro 800 - 1.000

design



242

Salotto formato da divano e coppia di poltrone con struttura e sostegni in legno laccato e rivestimento in skai.

Prod. Italia, 1960 ca.
cm 122x60x85 e cm 69x60x85

Euro 800 - 1.000



243

Oswaldo Borsani

Libreria mod. E22 con sistema di elementi componibili su guide di alluminio. Mobili contenitori in legno, ante in vetro e mensole in legno

Prod. Tecno, Italia, 1951

cm 420x49x280

Bibliografia

Catalogo originale

Euro 800 - 1.000



244

Libreria componibile con struttura in legno, mobili contenitori, cassettiere e mensole regolabili in altezza e particolari in ottone e metallo laccato.

Prod. Italia, 1950 ca.
cm 246x39x183

Euro 500 - 600



245

Stilnovo

Lampada a sospensione con struttura e diffusori in ottone.

Prod. Italia, 1960 ca.
cm 75x80

Euro 800 - 1.000



246

Carlo Nason

Lampada a sospensione in vetro di Murano opalino e particolari in metallo.

Prod. AV Mazzega, Italia, 1960 ca.
cm 32x60

Euro 800 - 1.000



247

Achille e Piergiacomo Castiglioni

Lampada da terra mod. L'Arco con base in marmo e struttura e diffusore in metallo e acciaio.

Prod. Flos, Italia, 1962
cm 200x31x248

Bibliografia

G. Gramigna, Repertorio del design italiano 1950-2000,
p. 98, Allemandi, 2003.

Euro 800 - 1.000

248

Achille Castiglioni e Marcello Minale

Quattro sedie a bracciolo mod. Castiglia con struttura in acciaio tubolare e rivestimento in pelle
Prod. Zanotta, Italia, 1968.

cm 57x65x80

Bibliografia

G. Gramigna, Repertorio del design italiano 1950-2000, p. 145, Allemandi, 2003.

Euro 600 - 800



249

Formanova

Grande tavolo con sostegni in acciaio e piano in legno.

Marchio originale.

Prod. Formanova, Italia, 1960 ca.

cm 270x110x76

Euro 1.000 - 1.500



250

Divano curvo con struttura in legno e sostegni in legno, rivestimento in tessuto.

Prod. Italia, 1960 ca.
cm 256x100x93

Euro 300 - 500



251

Coppia di poltrone con struttura in legno e sostegni in legno, rivestimento in tessuto.

Prod. Italia, 1960 ca.
cm 90x92x85

Euro 400 - 500



252

Stil Keramos

Tavolo basso con struttura in metallo laccato e piano in ceramica smaltata.

Marchio originale.

Prod. Stil Keramos, Italia, 1960 ca.

cm 122x48x45

Euro 400 - 500

253

Tavolo basso con struttura in ottone e piano in onice.

Prod. Italia, 1960 ca.

cm 120x60x51

Euro 600 - 800





254

Tito Agnoli

Salotto mod. Novemila composto da due moduli semplici e due moduli angolari.

Struttura in legno, rivestimenti in pelle e sostegni in abs.

Prod. Arflex, Italia, 1969.

Modulo semplice: cm 64x80x63; modulo angolare: cm 80x80x63.

Bibliografia

G. Gramigna, Repertorio del design italiano 1950-2000, p. 159, Allemandi, 2003.

Euro 1.200 - 1.500



255

George Coslin

Mobile contenitore a cassetti con struttura in legno e maniglie in ottone nichelato.
Prod. Italia, 1960 ca.
cm 217x45x78

Euro 1.500 - 2.000



256

George Coslin

Mobile contenitore a cassettera con struttura in legno, sostegni in legno laccato e maniglie in ottone nichelato.
Prod. Italia, 1960 ca.
cm 80,5x48x120

Euro 800 - 1.000



257

George Coslin

Cassettera con struttura in legno di diverse essenze e maniglie in ottone nichelato.
Sostegni in metallo.
Prod. Italia, 1960 ca.
cm 126x50x76

Euro 800 - 1.000



258

Coppia di lampade a parete con struttura e diffusori in ottone.
Prod. Italia, 1960 ca.
cm 22x14x41

Euro 300 - 500

259

Coppia di lampade da parete con struttura e diffusori in ottone.
Prod. Italia, 1960 ca.
cm 42x21x15

Euro 400 - 500

260

Luigi Vaghi

Quattro tavoli bassi componibili con struttura e sostegni in legno e piano rivestito in skai.
Prod. Alfredo Borghi Cantù, Italia, 1960 ca.
cm 40x40x40

Euro 500 - 600





261

Achille Castiglioni e Marcello Minale

Sei sedie a bracciolo mod. Castiglia con struttura in acciaio tubolare e rivestimento in pelle
Prod. Zanotta, Italia, 1968.

cm 55x55x78,5

Bibliografia

G. Gramigna, Repertorio del design italiano 1950-2000, p. 145, Allemandi, 2003.

Euro 800 - 1.000



262

Ico Parisi

Quattro poltrone mod. 875 con struttura in metallo e rivestimento in tessuto.
Provenienti dagli arredi di una abitazione privata.

Prod. Cassina, Italia, 1961

cm 63x77x68

Bibliografia

G. Bosoni, *Made in Cassina*, Skira, 2008, p.178; R. Lietti, *Ico Parisi. Design. Catalogo ragionato 1936-1960*, p. 544, Silvana Editoriale, 2017.

Euro 3.000 - 4.000



263

Maison Jansen

Grande lampada da terra con struttura e diffusori in ottone, mensole orientabili in plexiglass e base in legno laccato.

Prod. Francia, 1960 ca.
cm 80x47x240

Euro 2.000 - 3.000



264

Joe Colombo

Lampada da terra mod. Coupè con struttura in metallo e metallo laccato.

Prod. Oluce, Italia, 1960 ca.

cm 206x140

Bibliografia

G. Gramigna, Repertorio del design italiano 1950-1980, p. 261, Mondadori, 1985.

Euro 600 - 800

265

Joe Colombo

Lampada da terra mod. Coupè con struttura in metallo e metallo laccato.

Prod. Oluce, Italia, 1960 ca.

cm 206x140

Bibliografia

G. Gramigna, Repertorio del design italiano 1950-1980, p. 261, Mondadori, 1985.

Euro 600 - 800



266

Grande salotto composto da quattro moduli semplici e un modulo angolare. Struttura in legno, rivestimenti in pelle e sostegni in legno rivestito in pelle.

Prod. Italia, 1960 ca.

cm 580x100x100, angolo cm 180x100x100

Euro 2.000 - 3.000



267

Franco Albini, Franca Helg, Marco Albini ed Antonio Piva

Lampada da terra con struttura e diffusore in metallo cromato.

Prod. Sirrah, Italia, 1969

cm 50x36x176

Bibliografia

G. Gramigna, Repertorio del design italiano 1950-2000, p. 166, Allemandi, 2003.

Euro 1.000 - 1.500

268

Tito Agnoli

Coppia di poltrone mod. Novemila struttura
in legno, rivestimenti in tessuto e sostegni
in abs.

Prod. Arflex, Italia, 1969.

cm 66x82x58

Bibliografia

G. Gramigna, Repertorio del design italiano
1950-2000, p. 159, Allemandi, 2003.

Euro 500 - 600





269

Divano chaise longue con struttura e sostegni
in legno e rivestimento in tessuto.

Prod. Italia, 1960 ca.
cm 160x80x65

Euro 500 - 600



270

Gino Sarfatti

Tre lampade a parete orientabili mod. 36 con struttura in metallo cromato e diffusori in metallo laccato.

Decalcomania originale.

Prod. Arteluce, Italia, 1950 ca.
cm 5,5x14x17

Bibliografia

M. Romanelli, S. Severi, Gino Sarfatti opere scelte 1938-1973, p. 390, Silvana Editore, 2012.

Euro 600 - 800



271

Coppia di poltrone con struttura e sostegni in legno, rivestimento in tessuto.

Prod. Italia, 1960 ca.
cm 78x82x80

Euro 800 - 1.000

272

Stilnovo

Coppia di lampade da parete con struttura in ottone e diffusore in vetro opalino satinato.

Marchio originale.

Prod. Stilnovo, Italia, 1960 ca.

cm 10x18x44

Euro 400 - 500



273

Lampada terra con struttura e base in ottone, diffusori orientabili in metallo laccato.

Prod. Italia, 1960 ca.

cm 115x193

Euro 800 - 1.000





274

Coppia di lampade a plafone o parete con struttura in metallo laccato e diffusore in plexiglass.

Prod. Italia, 1960 ca.
cm 37x10

Euro 300 - 500



275

Stilnovo

Coppia di lampade a parete mod. 2078 con struttura in ottone e diffusore in vetro opalino sabbato.

Prod. Stilnovo, Italia, 1960 ca.
cm 17x24x38

Bibliografia
Catalogo originale

Euro 400 - 500

276

Stilnovo

Coppia di lampade a parete mod. 2078 con struttura in ottone e diffusore in vetro opalino sabbato.

Prod. Stilnovo, Italia, 1960 ca.

cm 17x24x38

Bibliografia

Catalogo originale

Euro 400 - 500



design



277

Oswaldo Borsani

Mobile contenitore a cassetti mod. SE con struttura, sostegni e piano in legno laccato. Marchio originale.

Prod. Tecno, Italia, 1962
cm 210x45x70

Euro 600 - 800

278

Geoffrey Harcourt

Coppia di poltrone girevoli mod. 975 con struttura in vetroresina, metallo laccato e rivestimento in pelle.

Prod. Artifort, Olanda, 1960 ca.
cm 72x65x70

Bibliografia
Domus n. 479-1969

Euro 800 - 1.000





279

Willie Landels

Divano mod. Throw Away. con struttura in poliuretano espanso e rivestimenti in skai.

Prod. Zanotta, Italia, 1965

cm 205x75x55

Bibliografia

G. Gramigna, Repertorio del design italiano 1950-2000, p. 116, Allemandi, 2003.

Euro 600 - 800

280

Le Corbusier, Pierre Jeanneret, Charlotte Perriand

Chaise-longue a inclinazione variabile mod. LC4 con struttura in tubolare cromato, sostegni in metallo laccato e rivestimento in pelle.

Marchio originale.

Prod. Cassina, Italia, 1965

cm 51x160x72

Euro 600 - 800



281

Giovanni Michelucci

Mobile contenitore mod. Torbercchia con struttura in legno.

Marchio a fuoco.

Prod. Poltronova, Italia, 1960 ca.

cm 200x54x85

Bibliografia

Domus, n. 426, maggio 1965, pubblicità; G. Gramigna,

Repertorio del design italiano 1950-2000 per l'arredamento domestico, Allemandi, 2003, p. 111

Euro 700 - 800





282

Mim

Scrivania con mobile a cassetti, struttura e piano in legno, particolari in metallo
Prod. Mim, Italia, 1960 ca.
cm 180x97x72

Euro 800 - 1.000



283

La Permanente di Cantù

Tavolo convertibile con struttura, sostegni, piano in legno.
Etichetta originale.
Prod. Italia, 1960 ca.
cm 101x80x80, aperto cm 176x80x80

Euro 500 - 600

284

Ico Parisi

Tavolo basso mod. 751 con struttura in legno e piano in cristallo molato.

Prod. Cassina, Italia, 1962

cm 138x72x25

Bibliografia

Domus 399, febbraio 1963, p 104.

Euro 400 - 500



285

Vittorio Introini

Tavolo convertibile mod. Chelsea con struttura, base e piano in legno .

Prod. Saporiti, Italia, 1960 ca.

cm 100x100x75, aperto cm 200x100x73

Euro 800 - 1.000

286

Max Ingrand

Specchio mod. 1669 in cristallo colorato,
curvato, molato e bordo in ottone nichelato.

Prod. Fontana Arte, 1960 ca.

cm 71

Bibliografia

F. Deboni, Fontana Arte, f. 419, Allemandi
2012.

Euro 1.200 - 1.500



287

Max Ingrand

Due fermalibri mod. 1977 formati da blocchi di
cristallo sagomato e molato.

Etichetta originale.

Prod. Fontana Arte, Italia, 1960 ca.

cm 13x8x13

Bibliografia

Quaderni Fontana Arte

Bibliografia

Quaderni Fontana Arte

Euro 800 - 1.000





288

Duilio Bernabè detto Dubè

Pannello decorativo da parete in vetro egglomizzato.

Firma originale.

Prod. Fontana Arte, Italia, 1960 ca.

cm 65x72

Bibliografia

(modello simile) F. Deboni, Fontana Arte, f. 458, Allemandi, 2012.

Euro 1.200 - 1.500



289

Fontana Arte

Lampada a sospensione con struttura in ottone
nichelato e diffusori in vetro opalino.
Prod. Fontana Arte, Italia, 1960 ca.
cm 38x140

Euro 500 - 600

290

Max Ingrand

Tavolo basso con struttura in metallo laccato e piano
in vetro di forte spessore molato e sagomato.
Prod. Fontana Arte, Italia, 1960 ca.
cm 93x43x38
Bibliografia
Quaderni Fontana Arte

Euro 600 - 800





291

Joe Colombo

Tavolo quadrato mod. Poker con sostegni in acciaio e piani in laminato plastico. Portabicchieri angolari estraibili. Prod. Zanotta, Italia, 1969
cm 97,5x97,5x70
Bibliografia
G. Gramigna, Repertorio del design italiano 1950-1980, p. 296, Mondadori, 1985.

Euro 800 - 1.000

292

Harry Bertoia

Quattro sedie mod. 420c con struttura in metallo laccato. Etichetta originale. Prod. Knoll International, USA, 1960 ca.
cm 53,5x50x75,5
Bibliografia
C e P. Fiell, 1000 Lights, vol.II, p. 254, Taschen, 2005.

Euro 400 - 500





293

Stilnovo

Lampada a sospensione con struttura in ottone
nichelato e diffusore in vetro opalino.
Prod. Stilnovo, Italia, 1960 ca.
cm 50x100

Euro 500 - 600



294

Stilnovo

Lampada a sospensione con struttura in
metallo e diffusore in vetro opalino sabbato.
Prod. Stilnovo, Italia, 1960 ca.
cm 50x105

Euro 600 - 800



295

Charles e Ray Eames

Divano mod. Eames Tandem Sling Sling con struttura e sostegni in alluminio pressofuso, metallo laccato e rivestimento in pelle.

Prod. Vitra, Usa, 1962

cm 190x65x86

Bibliografia

Catalogo Originale

Euro 1.500 - 2.000



296

Finn Juhl

Scrivania a cassetti con struttura, sostegni e piano in legno. Particolari in metallo.

Marchio originale.

Prod. France&Son, Danimarca, 1960 ca. cm 190x95x72

€ 800 - 1.000



297

BBPR

Mobile contenitore della serie Spazio con struttura in lamiera smaltata e piani regolabili. Disegno originale per gli uffici Olivetti
Prod. Olivetti, Italia, 1960 ca.
cm 205x32x200

Euro 800 - 1.000

298

BBPR

Scrivania con struttura in lamiera stampata e piani rivestiti in panno. Lampada a morsetto in metallo laccato con diffusore in plexiglass. Dettagli in materiale plastico. Disegno originale per gli uffici Olivetti.

Prod. Olivetti, Italia, 1960 ca.

cm 270x80x80

Bibliografia

Domus n° 366, p.34, maggio 1960; I. de Guttry, M. P. Maino, Il mobile italiano degli anni '40 e '50, p. 97, f. 18, Laterza, 1992.

Euro 800 - 1.000





299

BBPR

Grande tavolo rettangolare della serie Spazio con struttura in lamiera smaltata e particolari in materiale plastico. Piano rivestito in tessuto.

Disegno originale per gli uffici Olivetti
Prod. Olivetti, Italia, 1960 ca.
cm 300x109x85

Euro 1.500 - 2.000

300

Luigi Massoni

Set portatile con toilette e poltroncina estraibile mod. Dilly Dally.

Struttura in legno con rivestimenti in pelle, vetro specchiato.

Prod. Poltrona Frau, Italia, 1968
cm 65x72, aperta cm 65x122,
poltrona cm 65x60x68

Bibliografia

G. Gramigna, Repertorio del design italiano 1950-1980, p. 270, Mondadori, 1985.

Euro 600 - 800



301

Jorge Ferrai- Hardoy e Juan Kurchan & Antonio Bonet

Coppia di poltrone mod. Butterfly con struttura in metallo tubolare laccato e rivestimento in tessuto.

Prod. Knoll, 1960 ca.
cm 71x65x90

Euro 800 - 1.000





302

Piero Fornasetti

Vassoio in metallo serigrafato con decoro Corallo.
Etichetta originale.
Prod. Fornasetti, Italia, 1960 ca.
cm 58x46

Euro 600 - 800

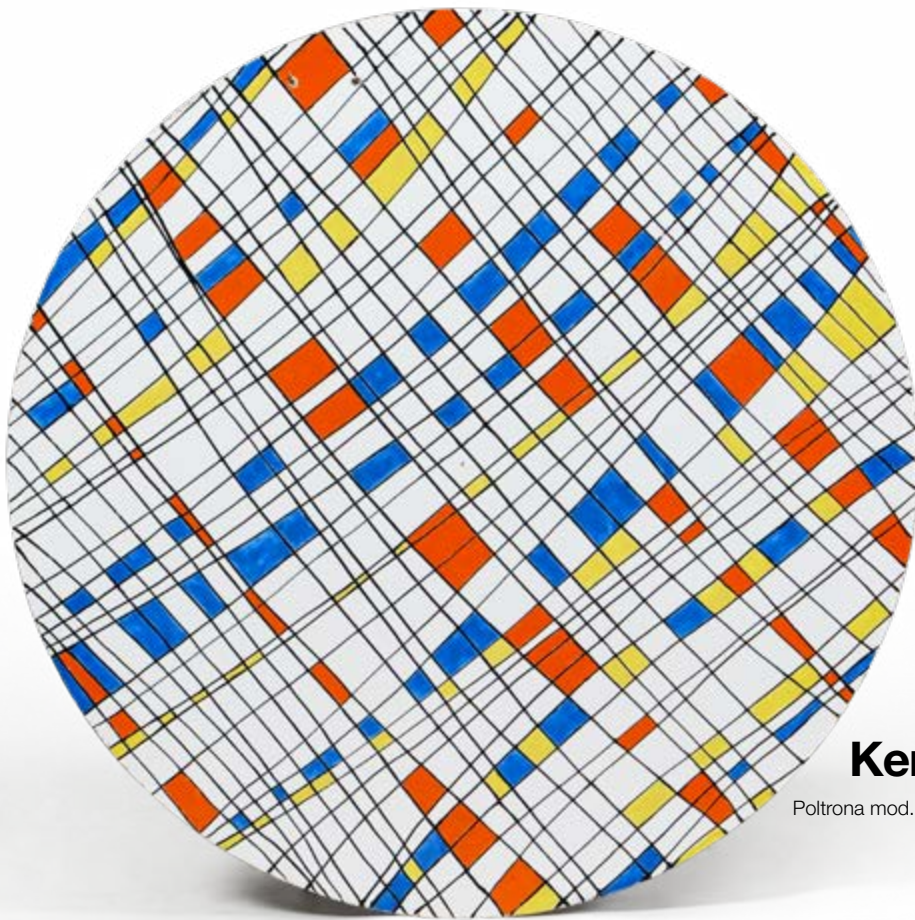


303

Luigi Caccia Dominioni

Set formato da quattro sedie e una sedia a bracciolo mod.
Nonaro con struttura in metallo laccato.
Prod. Azucena, Italia, 1960 ca.
cm 42x39x101 e cm 48x45x101
Bibliografia
Catalogo originale

Euro 1.200 - 1.500



304

Siva Poggibonsi

Pannello a parete con struttura in metallo smaltato.

Prod. Italia, 1960 ca.
cm 100

Euro 400 - 500

305

Kerstin Horlin-Holmquist

Poltrona mod. con struttura in metallo laccato e rivestimento in vimini.

Prod. Nordiska Kompaniet, 1960 ca.
cm 70x90x107

Euro 800 - 1.000



design



306

Lampada da terra con struttura in giunco e
diffusore in midollino.

Prod. Italia, 1960 ca.
cm 51x185

Euro 800 - 1.000



307
Mobile bar e sgabello con struttura in metallo
cromato e rivestimenti in velluto.
Prod. Italia, 1970 ca.
cm 140x92x192; cm 70x89x133

Euro 800 - 1.000

308

Divano con struttura in giunco e midollino,
rivestimento in tessuto.

Prod. Italia, 1970 ca.
cm 160x100x80

Euro 1.000 - 1.500



309

Coppia di poltrone con struttura in giunco e
midollino, rivestimento in tessuto.

Prod. Italia, 1970 ca.
cm 100x90x80

Euro 1.200 - 1.500





310

Carlo Nason

Lampada da tavolo con struttura in vetro di Murano e diffusore in vetro di Murano lattimo. Utilizzabile come vaso. Prod. Mazzega, Italia, 1960 ca. cm 36x41

Euro 600 - 800

311

Set da camino formato da braciere e pinza con struttura in metallo laccato e particolari in ottone.

Prod. Italia, 1950 ca. cm 38x28x23

Euro 300 - 500



312

Luciano Frigerio

Salotto composto da divano, coppia di poltrone e tavolo basso mod. Rancero con struttura in legno e rivestimento in pelle. Piano in cristallo molato.

Prod. Frigerio, Italia, 1970 ca.

cm divano 215x90x90 e poltrona 95x90x95 e tavolo basso cm 60x88x36

Bibliografia

Catalogo di produzione

Euro 1.500 - 2.000



313

Luciano Frigerio

Coppia di poltrone e due pouf mod. Samurai con struttura in legno e rivestimento in pelle.

Prod. Frigerio, Italia, 1960 ca.

cm 90x94x79

Bibliografia

Catalogo originale

Euro 1.200 - 1.500



314

Luciano Frigerio

Divano mod. Samurai con struttura in legno e rivestimento in pelle.

Prod. Frigerio, Italia, 1960 ca.

cm 226x99x78

Bibliografia

Catalogo originale

Euro 800 - 1.000



315

Goffredo Reggiani

Coppia di lampade a parete con struttura in legno compensato curvato e diffusore in vetro opalino sabbaiato.
Prod. Italia, 1960 ca.
cm 13x8x32

Euro 500 - 600



316

Lumen

Lampada da tavolo con struttura in ottone e diffusore in metallo laccato.
Prod. Italia, 1960 ca.
cm 23x40

Euro 500 - 600





317

Venini

Lampada a sospensione con struttura in metallo ed elementi diffusori in vetro di Murano della serie Poliedri.

Prod. Venini, Italia, 1960 ca.

cm 51x30

Bibliografia

F. Deboni, Venini I Vetri, Tav.166, Allemandi, 2007.

Euro 800 - 1.000

318

Venini

Lampada a sospensione con struttura in metallo ed elementi diffusori in vetro di Murano della serie Poliedri.

Prod. Venini, Italia, 1960 ca.

cm 53x90

Bibliografia

F. Deboni, Venini I Vetri, Tav.166, Allemandi, 2007.

Euro 1.300 - 1.500





319

Venini

Lampada a sospensione mod. Tiedri con struttura in metallo ed elementi diffusori in vetro di Murano.
Prod. Venini, Italia, 1960 ca.
cm 75x100

Euro 2.300 - 2.500

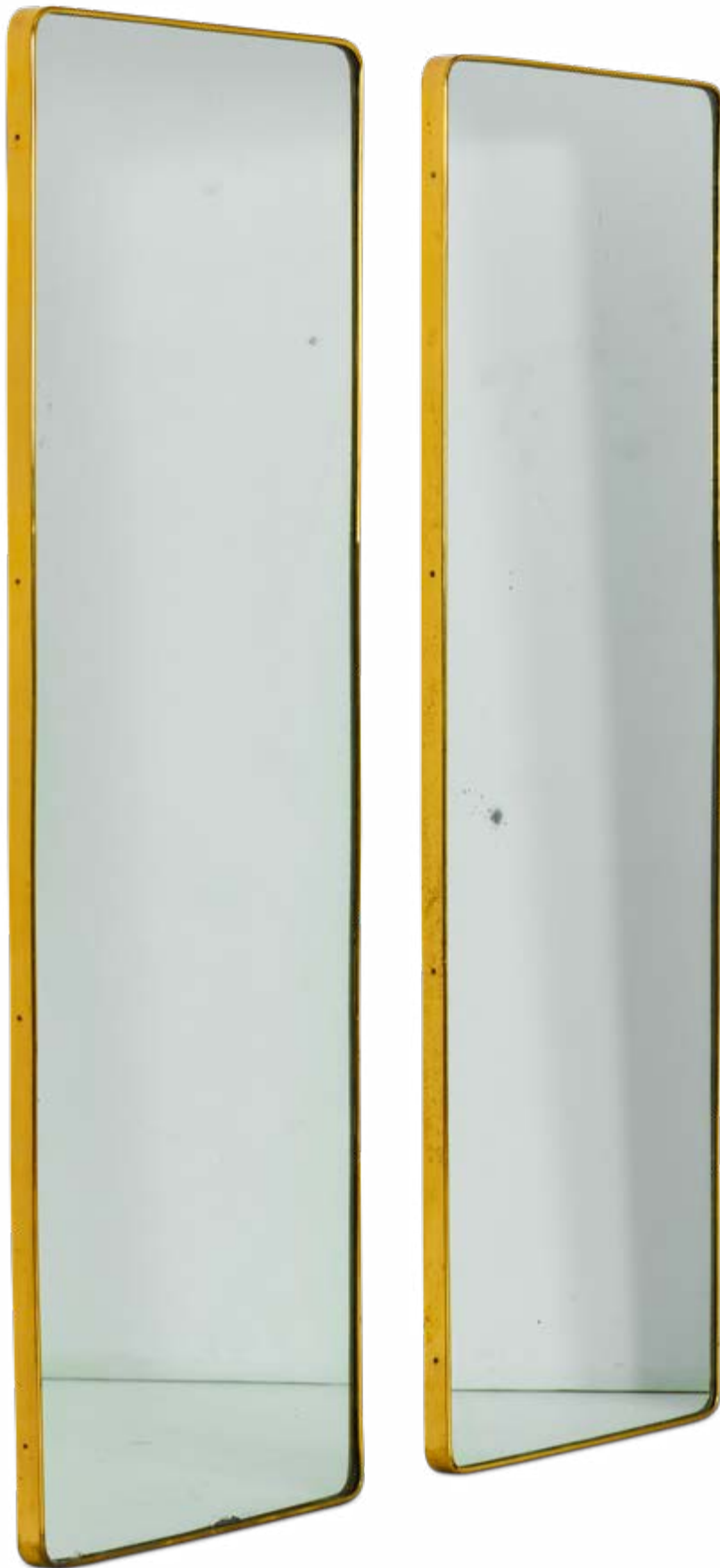


320

Venini

Coppia di lampade a sospensione con
struttura in metallo ed elementi diffusori in vetro
di Murano.
Prod. Venini, Italia, 1960 ca.
cm 77x77x73

Euro 4.500 - 5.000



321

Coppia di specchiere a parete con cornice
in ottone e vetro specchiato.

Prod. Italia, 1960 ca.
cm 143,5x45,5

Euro 1.500 - 2.000

322

Angelo Mangiarotti

Lampada a sospensione con struttura in metallo cromato ed elementi diffusori in vetro di Murano della serie Giogali.

Prod. Vistosi, Italia, 1967 ca.
cm 45x95

Euro 500 - 600



323

Angelo Mangiarotti

Coppia di lampade da parete con struttura in metallo cromato ed elementi diffusori in vetro di Murano della serie Giogali.

Prod. Vistosi, Italia, 1967 ca.
cm 31x24x40

Euro 400 - 500



324

Molteni

Tavolo basso prototipo con struttura e piano in
legno di diverse essenze.
Prod. Molteni & C, Italia, 1970 ca.
cm 157x78

Euro 500 - 600





325

Sergio e Giorgio Saporiti

Tavolo rettangolare con struttura in cemento e piano in cristallo molato. Dettagli in metallo cromato.
Prod. Saporiti, Italia, 1972
cm 200x100x76,5

Euro 900 - 1.000

326

Vivai del Sud

Coppia di poltrone e due pouf con struttura in legno e canna d'India, rivestimento in tessuto.
Prod. Italia, 1970 ca.
Poltrone: cm 78x90x86; Pouf: cm 78x80x40

Euro 800 - 1.000



327

Stilnovo

Lampada a sospensione con diffusore in metallo laccato e vetro opalino.
Prod. Italia, 1960 ca.
cm 38x85

Euro 800 - 1.000



328

Mobile contenitore bar con struttura e sostegni in legno, ante in vetro specchiato serigrafato.

Prod. Italia, 1950 ca.
cm 125x40x160

Euro 2.000 - 3.000



329

Mobile contenitore bar con struttura e sostegni in legno, ante rivestite in pergamena decorata.

Prod. Italia, 1950 ca.
cm 178x45x160

Euro 2.000 - 3.000



330

Mobile contenitore con struttura e sostegni in legno, ante decorate.

Prod. Italia, 1950 ca.
cm 280x54x95

Euro 1.200 - 1.500

Oswaldo Borsani

Scrivania direzionale mod. T95 cassetiere girevoli in legno,
con struttura in metallo. Piano in legno.

Prod. Tecno, Italia, 1956.

cm 180x84x72; Cassettiere: cm 130x42 e cm 55x32

Bibliografia

Domus 327, febbraio 1957; G. Bosoni, Tecno l'eleganza
discreta della tecnica, p. 71, Skira, 2011.

Euro 800 - 1.000





332

Vistosi

Lampada da terra in vetro colorato incamiciato,
paralume in tessuto e particolari in metallo.
Prod. Vistosi, Italia, 1960 ca.
cm 35x160

Euro 400 - 500

333

Carlo de Carli

Mobile contenitore a cassetti con struttura in legno
laccato, piano in cristallo specchiato e particolari in
ottone nichelato.

Prod. Sormani, Italia, 1960 ca.
cm 142x54x80

Bibliografia

Domus n. 410, gennaio 1964, p. 190; P. Toschi e
F. Magnani, Abitare Oggi, Gorlich, 1967, pp. 187
- 188

Euro 1.000 - 1.500





334

Carlo de Carli

Tavolo con struttura in legno laccato, piano in cristallo specchiato e particolari in ottone nichelato.

Prod. Sormani, Italia, 1960 ca.
cm 109x53x50

Euro 800 - 1.000

335

Mobile bar con struttura in legno, vetro specchiato, sostegni e particolari in ottone.
Piani in cristallo molato e sagomato.

Prod. Italia, 1960 ca.
cm 135x35x112

Euro 800 - 1.000





336

Coppia di poltrone con struttura e sostegni
in legno. Rivestimento in velluto.

Prod. Italia, 1950 ca.
cm 82x90x82

Euro 800 - 1.000



337

Stilnovo

Quattro lampade a sospensione, altezza regolabile, diffusore in metallo laccato e vetro opalino, particolari in ottone.

Prod. Italia, 1960 ca.

cm 25x39, altezza massima: cm 70

Euro 1.200 - 1.500



338

Lampada da terra regolabile e orientabile
con struttura in metallo, ottone e alluminio
laccato. Base in marmo.

Prod. Italia, 1950 ca.
cm 60x138

Euro 800 - 1.000



339

Lampada da terra regolabile e orientabile
con struttura in metallo, ottone e alluminio
laccato. Base in marmo.

Prod. Italia, 1950 ca.
cm 60x138

Euro 800 - 1.000

340

Studio Davico

Pannello in metallo specchiato e vetro Betel
Geuse da arredamento a vari spessori.
Prod. Davico Studio, Italia, 1975 ca.
cm 84x84x5

Euro 500 - 600

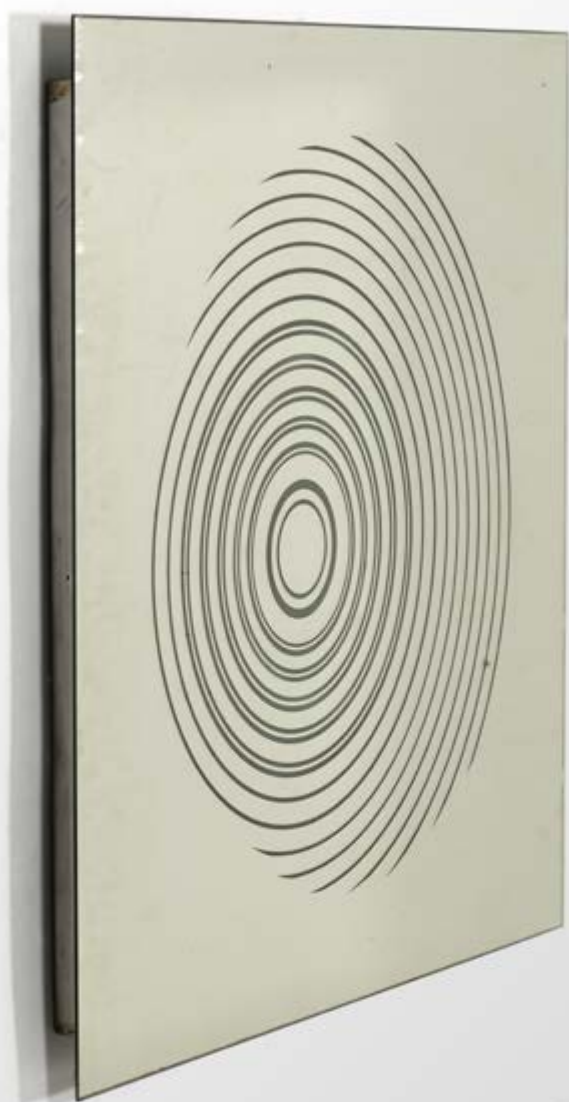


341

Pannello luminoso con struttura in acciaio.

Prod. Italia, 1970 ca.
cm 100x100

Euro 500 - 600



342

Pozzi e Verga

Salotto composto da sei poltrone con struttura in legno e rivestimenti in tessuto.
Prod. Pozzi e Verga, Italia, 1960 ca.
cm 80x69x96

Euro 2.500 - 3.000



343

De Pas D'Urbino Lomazzi

Divano mod. Pitti con struttura e sostegni in legno e rivestimenti in pelle.

Prod. Poltronova, Italia, 1977

cm 140x85x80

Bibliografia

G. Gramigna, Repertorio del design italiano 1950-2000, p. 246, Allemandi, 2003.

Euro 700 - 800

345

De Pas D'Urbino Lomazzi

Divano mod. Pitti con struttura e sostegni in legno e rivestimenti in pelle.

Prod. Poltronova, Italia, 1977

cm 215x85x80

Bibliografia

G. Gramigna, Repertorio del design italiano 1950-2000, p. 246, Allemandi, 2003.

Euro 700 - 800

344

De Pas D'Urbino Lomazzi

Coppia di poltrone mod. Pitti con struttura e sostegni in legno e rivestimenti in pelle.

Prod. Poltronova, Italia, 1977

cm 90x85x80

Bibliografia

G. Gramigna, Repertorio del design italiano 1950-2000, p. 246, Allemandi, 2003.

Euro 700 - 800





346

Tavolo allungabile in legno con otto sedie.
Struttura in legno e seduta in tessuto.

Prod. Italia, 1950 ca.

Sedia: cm 50x50x81; Tavolo: cm 145x79x73.

Euro 1.500 - 2.000



347

Tavolo ottagonale e quattro sedie con struttura in metallo cromato e ottone, rivestimento in tessuto e piano in cristallo.

Prod. Italia, 1970 ca.
cm 48x41x77 Tavolo: cm 130x74

Euro 900 - 1.000

348

Coppia di poltrone con struttura in legno,
base girevole in alluminio e rivestimento in
tessuto e pelle.

Prod. Italia, 1970 ca.
cm 72x70x77

Euro 500 - 600



349

Le Corbusier, Pierre Jeanneret, Charlotte Perriand

Tavolo rettangolare mod. LC6 con struttura in metallo laccato e piano in
cristallo molato.

Prod. Cassina, Italia, 1974
cm 221x81,5x72

Bibliografia
Catalogo di produzione

Euro 800 - 1.000



350

Willy Rizzo

Otto sedie mod. SQ con struttura in metallo cromato e rivestimento in tessuto.

Prod. Atelier Willy Rizzo, Italia, 1970 ca.

cm 43x45x86,5

Bibliografia

Catalogo di produzione.

Euro 800 - 1.000



351

Willy Rizzo

Tavolo rotondo mod. TP UNOPIEDI con struttura in metallo laccato, acciaio e laminato.

Prod. Atelier Willy Rizzo, Italia, 1970 ca.

cm 120x72

Bibliografia

Catalogo originale

Euro 500 - 600



352

Willy Rizzo

Salotto composto da divano e poltrona con pouf con struttura in legno e legno laminato. Rivestimenti in tessuto.

Prod. Italia, 1970 ca.

cm divano 210x110x74 e poltrona 70x110x74

pouf 70x70x35

Bibliografia

Catalogo originale

Euro 800 - 1.000

353

Willy Rizzo

Un mobile contenitore e due comodini Box con struttura in legno laminato e acciaio spazzolato.

Prod. Italia, 1970 ca.

Comodini: cm 57,5x3159; Mobile: cm 53x31x125.

Euro 500 - 600





354

Willy Rizzo

Tavolo basso mod. TR con struttura
in legno laminato, metallo e acciaio
spazzolato.

Prod. Atelier Willy Rizzo, Italia, 1970 ca.
cm 140x75x38

Bibliografia
Catalogo originale

Euro 400 - 500



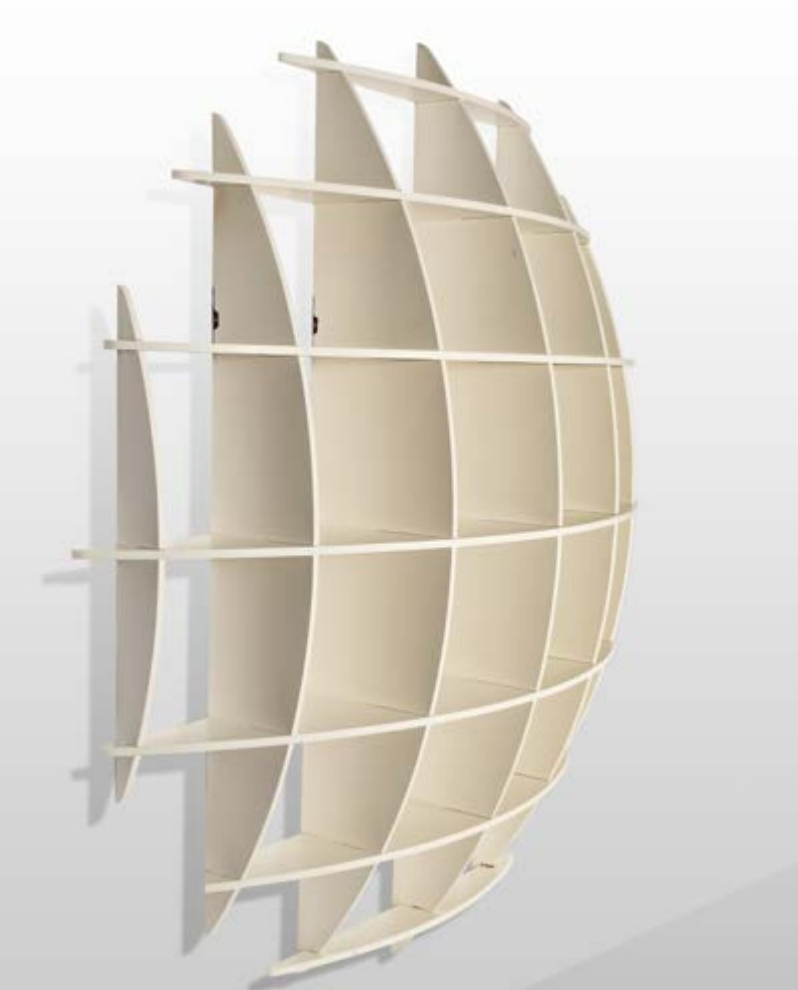
355

Afra e Tobia Scarpa

Divano mod. Soriana con struttura in tubolare cromato e rivestimenti in pelle. Disegno originale vincitore del Compasso D'oro nel 1969.

Prod. Cassina, Italia, 1970 ca.
cm 250x100x65

Euro 3.000 - 5.000



356

Manfredi Massironi

Libreria a parete mod. Ticho in legno multistrato laccato.
Prod. Nikol International, Italia, 1970 ca.
cm 240x50x240
Bibliografia
Catalogo originale.

Euro 1.000 - 1.500

357

Mario Bellini

Letto matrimoniale mod. Le Bambole
rivestimento in pelle e tessuto.
Marchio originale.
Prod. B&B, Italia, 1970 ca.
cm 240x170x75

Euro 1.000 - 1.500





358

Luigi Caccia Dominioni

Poltrona modello P20B Toro. Struttura in metallo laccato e legno. Rivestimenti in tessuto.

Disegno originale per le sale del Club House di Monticello.

Prod. Azucena, Italia, 1973

cm 118x107x65

Bibliografia

M. Imparato, F. Radaelli, S. Milesi (a cura di), Azucena.

Mobili e oggetti, Azucena, pp. 68-69, Milano 2012.

Euro 1.500 - 2.000



359

Verner Panton (nello stile di)

Lampada a sospensione con struttura in metallo, legno ed elementi diffusori in madreperla.
Prod. Italia, 1970 ca.
cm 70x130

Euro 1.000 - 1.500



360

Charles Eames

Lounge chair 670 e poggiatesta 671 con scocca in multistrato sagomato e impiallacciato, alluminio e seduta in pelle. Prod. Herman Miller, USA, 1970 ca. cm poggiatesta 65x55x45 cm poltrona 80x85x83

Euro 1.500 - 2.000

361

Charles Eames

Lounge chair 670 e poggiatesta 671 con scocca in multistrato sagomato e impiallacciato, alluminio e seduta in pelle. Prod. Herman Miller, USA, 1970 ca. cm poltrona 78x83x80 e cm poggiatesta 65x53x44

Euro 1.500 - 2.000



362

Mario Bellini

Divano mod. Camaleonda composto da due moduli con braccioli. Struttura in legno e rivestimenti in velluto.

Prod. B&B, Italia, 1970 ca.

cm modulo singolo 95x95x70

cm 190x95x70

Bibliografia

G. Gramigna, Repertorio del design italiano 1950-2000, p. 188, Allemandi, 2003.

Euro 2.000 - 3.000

363

Gaetano Sciolari

Lampada a sospensione con struttura e diffusori in metallo cromato e ottone.

Etichetta originale.

Prod. Sciolari, Italia, 1970 ca.
cm 83x110

Euro 1.000 - 1.500



364

Lella e Massimo Vignelli

Tavolo basso mod. Metafora con sostegni in marmo e piano in vetro di forte spessore molato e sagomato.

Prod. Casigliani, Italia, 1979

cm 120x120x22

Bibliografia

G. Gramigna, Repertorio del design italiano 1950-2000, p. 266, Allemandi, 2003

Euro 800 - 1.000





365

Gaetano Sciolari

Coppia di lampade a sospensione
con struttura in metallo cromato. Diffusori in plexiglass.
Etichetta originale.
Prod. Sciolari, Italia, 1970 ca.
cm 95x95x127

Euro 3.000 - 4.000



366

Lorenzo Burchiellaro

Lampada a sospensione con struttura e elementi diffusori in metallo cromato, altezza regolabile.

Firma incussa.

Prod. Italia, 1970 ca.

cm 28x90

Euro 800 - 1.000



367

Pat Hoffmann

Lampada a sospensione mod. s436 Stalattite con struttura in acciaio.

Prod. Luci, Italia, 1974

cm 13x183

Bibliografia

Catalogo originale

Euro 300 - 500



368

Gabriella Crespi

Due portafoto con cornice in ottone nichelato, tessuto e vetro.

Firma originale.

Prod. Crespi, Italia, 1970 ca.

cm 33,5x33,5 e cm 25x33,5

Euro 1.000 - 1.500

369

Gabriella Crespi

Centrotavola con struttura in ottone e bambù.

Firma originale.

Prod. Crespi, Italia, 1970 ca.

cm 16

Euro 300 - 500



370

Stilnovo

Lampada a sospensione con diffusori in vetro
incamiciato colorato e particolari in ottone.
Prod. Stilnovo, Italia, 1960 ca.
cm 78

Euro 500 - 600





371

Barovier e Toso

Lampada a plafone con struttura in ottone e elementi in vetro di Murano.
Prod. Barovier&Toso, Italia, 1950 ca.
cm 81x22

Euro 1.000 - 1.500



372

Barovier e Toso

Lampada a plafone con struttura in ottone e elementi in vetro di Murano.
Prod. Barovier&Toso, Italia, 1950 ca.
cm 60

Euro 1.000 - 1.500

373

Barovier e Toso

Lampada a sospensione con struttura in ottone e elementi in vetro di Murano.

Prod. Barovier&Toso, Italia, 1950 ca.
cm 65x32

Euro 1.000 - 1.500



374

Barovier e Toso

Coppia di lampade a parete con struttura in ottone e elementi in vetro di Murano.

Prod. Barovier&Toso, Italia, 1950 ca.
cm 45x30

Euro 1.000 - 1.500

375

Seguso

Quattro lampade a sospensione con struttura
in metallo cromato e diffusore in vetro
colorato.

Prod. Seguso, Italia, 1960 ca.
cm 17x16x106

Euro 400 - 500



376

Tavolo rotondo con struttura e piano in
legno, base in ottone.

Prod. Italia, 1950 ca.
cm 116x77,5

Euro 600 - 800



377

Grande libreria con struttura e sostegni in legno. Puntali in ottone.

Prod. Itala, 1950 ca.
cm 350x50x370

Euro

378

Mario Marengo

Divano e poltrona mod. Marengo con struttura in metallo e rivestimenti in pelle scamosciata.
Prod. Arflex, Italia, 1971
Divano cm 235x90x65 Poltrona cm 110x90x65
Bibliografia
G. Gramigna, Repertorio del design italiano 1950-2000, p. 191, Allemandi, 2003.

Euro 700 - 800





479

Saporiti

Sei sedie con struttura in tondino metallico curvato e cromato, rivestimento in tessuto.
Prod. Italia, 1970 ca.
cm 50x58x75

Euro 500 - 600



380

Specchiera a parete in vetro specchiato con struttura ottagonale in ottone.

Prod. Italia, 1970 ca.
cm 94x70

Euro 500 - 600

381

Romeo Rega

Tavolo convertibile con struttura in ottone e acciaio, piano in acciaio o rivestito in velluto.

Prod. Italia, 1970 ca.
cm 119x74, aperto cm 120x120x74

Bibliografia
Catalogo originale

Euro 1.500 - 2.000



382

Consolle e specchio a parete con struttura in ottone, metallo cromato e vetro specchiato.

Prod. Italia, 1970 ca.
cm 131x47x75, specchio cm 100x100

Euro 600 - 800



383

Tavolo ottagonale con struttura in ottone, metallo cromato e vetro specchiato.

Prod. Italia, 1970 ca.
cm 143x143x73,5

Euro 800 - 1.000





384

Grande tavolo basso rotondo con struttura in
ottone e plexiglass. Piano in cristallo molato.

Prod. Italia, 1970 ca.
cm 106x39

Euro 600 - 800



385

Gabetti e Isola

Coppia di tavoli rotondi con struttura in metallo laccato e piano in granito. Disegno originale per centro residenziale Talponia a Ivrea.

Prod. Arbo, Italia, 1970 ca.

cm 59,5x76

Euro 800 - 1.000



386

Gabetti e Isola

Daybed con struttura in metallo cromato e rivestimenti in tessuto.
Disegno originale per centro residenziale Talponia a Ivrea.
Prod. Arbo, Italia, 1970 ca.
cm 200x90x55

Euro 500 - 600



387

Meret Oppenheim

Tavolo mod. Traccia struttura in fusione di bronzo dorato e piano in legno foglia oro. Collezione Ultramobile.

Prod. Italia, 1980 ca.

cm 67x53x65

Bibliografia

Fondazione Scientifica Querini Stampalia, Dino Gavina, collezioni emblematiche del moderno dal 1950 al 1992, p. 83, Jaca Book, 1992.

Euro 1.800 - 2.000

388
Tre sedie girevoli con struttura in legno, sostegni in metallo cromato e rivestimento in pelle.

Prod. Italia, 1960 ca.
cm 45x48x79

Euro 500 - 600





389

Cesare Lacca

Tavolo occasionale con struttura in ottone e piano in cristallo molato sagomato.
Prod. Italia, 1960 ca.
cm 59x54

Euro 400 - 500

390

Afra e Tobia Scarpa

Quattro sedie mod. Dialogo con struttura in legno e seduta in materiale plastico.
Marchio originale.
Prod. B&B, Italia, 1973
cm 52x48x80
Bibliografia
G. Gramigna, Repertorio del design italiano 1950-2000, p. 224, Allemandi, 2003.

Euro 500 - 600



391

Afra e Tobia Scarpa

Set composto da tavolo rotondo e quattro sedie mod. 121 con struttura in legno e rivestimento in pelle.

Prod. Casina, Italia, 1965

Tavolo: cm 145x125x72; Sedie; cm 47,5x50x81

Bibliografia

G. Gramigna, Repertorio del design italiano 1950-2000, p. 117, Allemandi, 2003.

Euro 1.500 - 2.000





392

Piero Fornasetti

Set di 12 piatti in ceramica smaltata della serie Specialità Regionali Italiane.
Prod. Fornasetti, Italia, 1960 ca.

Diametro cm 24

Bibliografia

B. Fornasetti, Fornasetti La bottega fantastica, p. 173, Electa, 2009.

Euro 1.000 - 2.000

393

Piero Fornasetti

Set di 5 piatti in ceramica smaltata con decoro
Monete.

Prod. Fornasetti, Italia, 1960 ca.

Diametro cm 10

Euro 500 - 600





394

Fornasetti

Scultura in ceramica policroma e conchiglie.
Etichetta originale.
Prod. Fornasetti, Italia, 1980 ca.
cm 40x26x53

Euro 1.500 - 2.000



395

Ignazio Gardella

Tavolo rettangolare allungabile mod.
Partenio con struttura in metallo laccato
e particolari in ottone. Piano in marmo
bianco Carrara.

Prod. Misura Emme, Italia, 1985
cm 200x100x75; allunghe: cm 60

Bibliografia

G. Gramigna, Repertorio del design
italiano 1950-2000, p. 350, Allemandi,
2003.

Euro 3.000 - 5.000

396

Pierangela D'Aniello e Aldo Jacober

Sei sedie pieghevoli mod. Trieste con struttura in legno e rivestimento in paglia di Vienna.

Prod. Bazzani, Italia, 1966.

cm 55x45x73

Bibliografia

G. Gramigna, Repertorio del design italiano 1950-2000, p. 125, Allemandi, 2003.

Euro 500 - 600



397

Gae Aulenti

Set composto da tavolo, quattro sedie e divanetto della serie Locus Solus con struttura in tubolare di metallo laccato. Piano in cristallo molato.

Prod. Poltronova, Italia, 1967

cm tavolo 84x84x71 divanetto 107x53x67

sedia

Bibliografia

Domus 450, maggio 1967

Euro 1.000 - 1.500





398

Mim

Grande tavolo con struttura, sostegni e piano in legno e metallo cromato.

Marchio originale.

Prod. Mim, Italia, 1970 ca.

cm 300x110x76

Euro 1.500 - 2.000

399

Ettore Sottsass

Due Portaombrelli con struttura in alluminio curvato e contenitore in alluminio colorato.

Marchio originale.

Prod. Rinnovel, Italia, 1970 ca.

cm 43x28x50

Euro 900 - 1.000



400

Vico Magistretti

Lampada da tavolo mod. Atollo con struttura e diffusore in metallo laccato.

Prod. Oluce, Italia, 1977

cm 50x70

Bibliografia

G. Gramigna, Repertorio del design italiano 1950-2000, p. 250, Allemandi, 2003.

Euro 900 - 1.000



401

Vico Magistretti

Lampada da tavolo mod. Atollo con struttura e diffusore in metallo laccato.

Prod. Oluce, Italia, 1977

cm 50x70

Bibliografia

G. Gramigna, Repertorio del design italiano 1950-2000, p. 250, Allemandi, 2003.

Euro 900 - 1.000



402

Coppia di lampade a parete con struttura in metallo e diffusori in vetro molato.

Prod. Italia, 1970 ca.
cm 26x16x116

Euro 2.000 - 3.000



403

Gerrit Thomas Rietveld

Sei sedie mod. Zig Zag con struttura in legno
Marchio Originale.

Prod. Cassina 1970 ca.
cm 41x45x88

Bibliografia

Catalogo originale; G. Bosoni, Made in Cassina, p. 94, Skira, 2008.

Euro 1.500 - 2.000



404

Gianni Moscatelli

Coppia di poltrone con struttura e sostegni in acciaio, legno e rivestimento in pelle.
Prod. Formanova, Italia, 1970 ca.
cm 65x80x70

Euro 800 - 1.000



405

Salotto composto da divano e coppia di poltrone con struttura e sostegni in giunco e malacca. Rivestimento in tessuto.

Prod. Italia, 1970 ca.
cm divano 203x87x80 e cm poltrona
71x71x76

Euro 1.000 - 1.500



406

Lampada a parete con struttura in metallo cromato e diffusore in vetro di Murano.

Prod. Italia, 1970 ca.
cm 58x39x12

Euro 600 - 800



407

Dimitri Omersa

Tartaruga rivestita in cuoio cucito a mano.
Prod. Abercrombie & Fitch, Inghilterra, 1970
ca.
cm 90x80x40

Euro 800 - 1.000





408

Dimensione fuoco

Set da camino e attrezzi con struttura in metallo e legno laccato.

Prod. Italia, 1970 ca.

cm 29x17x69

Euro 600 - 800



409

Vico Magistretti

Lampada da terra mod. Lyndon con struttura in metallo cromato. Diffusori in vetro.

Prod. OLUce, Italia, 1977

cm 89x89x135

Bibliografia

G. Gramigna, Repertorio del design italiano 1950-2000, p. 251, Allemandi, 2003.

Euro 500 - 600



410

Bruno Munari

Lampada a sospensione mod. Acona Biconbi con struttura in metallo cromato e metallo laccato.

Prod. Danese, Italia, 1970 ca.
cm 45x85

Euro 1.200 - 1.500



411

Carlo Nason

Lampada da tavolo con struttura in metallo cromato e diffusore in vetro di Murano lattimo.

Prod. Mazzega, Italia, 1970 ca.
cm 28x37

Euro 800 - 1.000



412

Tura

Tavolo ovale con struttura in legno e rivestimento in pergamena colorata.
Prod. Tura, Italia, 1970 ca.
cm 186x124x73

Euro 800 - 1.000

413

Gianni Moscatelli

Coppia di poltrone con struttura e sostegni in acciaio, legno e rivestimento in pelle.
Prod. Formanova, Italia, 1970 ca.
cm 65x80x70

Euro 800 - 1.000





414

La Murrina

Lampada a sospensione con struttura in metallo laccato e elementi diffusori in vetro di Murano.
Prod. Italia, 1970 ca.
cm 42x85

Euro 800 - 1.000



415

Oscar Torlasco

Coppia di lampade a sospensione con struttura in metallo cromato e diffusori a lente in vetro.
Prod. Italia, 1970 ca.
cm 45x115

Euro 1.500 - 2.000



416

Toni Zuccheri

Lampada a plafone con struttura in metallo e diffusori in vetro di Murano, particolari in ottone.
Prod. Venini, 1960 ca.
cm 87x50

Euro 1.000 - 1.500

417

Sergio Asti

Centrotavola in marmo bianco Carrara.
Prod. Up&Up, Italia, 1970 ca.
cm 32x4,5

Euro 300 - 500



418

Pierre Cardin (Attribuito)

Dodici sedie con struttura e sostegni in legno laccato e legno.
Rivestimento in pelle.
Prod. Francia, 1970 ca.
cm 48x43x91

Euro 800 - 1.000



419

Gae Aulenti

Salotto formato da coppia di poltrone e
tavolo basso mod. 54L con struttura in
metallo laccato.
Prod. Knoll, 1976
cm poltrona 72x61 tavolino cm
87x85x33

Euro 500 - 600



420

Grande tavolo basso con struttura e piano in cristallo di forte spessore molato e sagomato, particolari in metallo nichelato.

Prod. Italia, 1970 ca.
cm 188x55x35

Euro 1.000 - 1.500



421

Paolo Piva

Due tavoli bassi mod. Alanda con struttura in metallo laccato e piano in cristallo molato e sagomato.

Prod. Italia, 1970 ca.
cm 120x120x26

Euro 1.000 - 1.500



422

Franco Poli

Coppia di comodini con struttura, sostegni e piano in legno.

Marchio originale.

Prod. Bernini, Italia, 1970 ca.

cm 69x50x33

Euro 600 - 800



423

Franco Poli

Letto matrimoniale con struttura e testiera in legno.

Prod. Bernini, Italia, 1970 ca.

Marchio originale.

cm 220x187x70

Euro 800 - 1.000



424

Tavolo basso con vano bar contenitore con
struttura e piano in legno di diverse essenze.

Prod. Italia, 1970 ca.
cm 140x85x45

Euro 500 - 600



425

Esa Fedrigolli

Pannello con struttura in legno, bronzo e
ottone.

Firma originale.
Prod. Italia, 1970 ca.
cm 75x98

Euro 500 - 600





426

Toni Zuccheri

Coppia di lampade a parete con struttura in metallo e diffusori in vetro di Murano.
Prod. Venini, Italia, 1970 ca.
cm 32x28

Euro 300 - 500



427

Maison Charles

Lampada da terra in acciaio e metallo cromato.
Prod. Maison Charles, Francia, 1970 ca.
cm 47x114

Euro 600 - 800

design

428

Alvar Aalto

Carrello bar mod. 900 e pouf mod. 60 in legno e legno multistrato, laminato plastico e vimini.
Prod. Artek, Finlandia, 1970 ca.
Carrello cm 95x67x60, pouf cm 35x45

Euro 800 - 1.000



429

Mario Bellini

Quattro poltrone mod. 684 con struttura in metallo, poliuretano espanso e rivestimento in tessuto.
Prod. Cassina, Italia, 1973.
cm 65x60x85
Bibliografia
Catalogo originale

Euro 600 - 800



430

Coppia di comodini a cassetti in legno laccato e piano in vetro specchiato.

Prod. Italia, 1970 ca.
cm 45x45x45

Euro 500 - 600



431

Mobile contenitore a cassetti in legno laccato e piano in vetro specchiato.

Prod. Italia, 1970 ca.
cm 100x50x74

Euro 600 - 800





432

Carlo Scarpa

Grande tavolo mod. Argo struttura e piano in marmo nero Marquina.
Prod. Simon Gavina, Italia, 1970 ca.
cm 200x118x73

Bibliografia

G. Gramigna, Repertorio del design italiano 1950- 2000, p. 180, Allemandi, 2003

Euro 2.200 - 2.500



433

Coppia di poltrone con struttura e sostegni
in legno laccato, rivestimento in tessuto.

Prod. Italia, 1970 ca.
cm 100x93x77

Euro 600 - 800

434

Divano con struttura e sostegni in legno
laccato, rivestimento in tessuto.

Prod. Italia, 1970 ca.
cm 218x100x77

Euro 600 - 800



435

Scrivanía a cassetti con struttura, sostegni e piano in legno.

Prod. Italia, 1970 ca.
cm 175x79x76

Euro 800 - 1.000



436

Kazuhide Takahama

Sei sedie impilabili mod. Tulu con struttura in metallo cromato e rivestimento in pelle
Prod. Simon, Italia, 1968.
cm 47x50x73
Bibliografia
G. Gramigna, Repertorio del design italiano 1950-2000, p. 156, Allemandi, 2003; G. Gramigna, Le Fabbriche del Design, p. 216, Allemandi, 2007.

Euro 1.000 - 1.500



437

Atelier Sedap

Lampada da terra con struttura e diffusore in legno, gesso.
Prod. Francia, 1980 ca.
cm 37x174

Euro 800 - 1.000

design

438

Dino Gavina

Due Sgabelli Omaggio a Andy Warhol della collezione Ultramobile in latta verniciata. Etichetta originale.

Prod. Simon International, Italia, 1973
cm 31x45

Euro 600 - 800



439

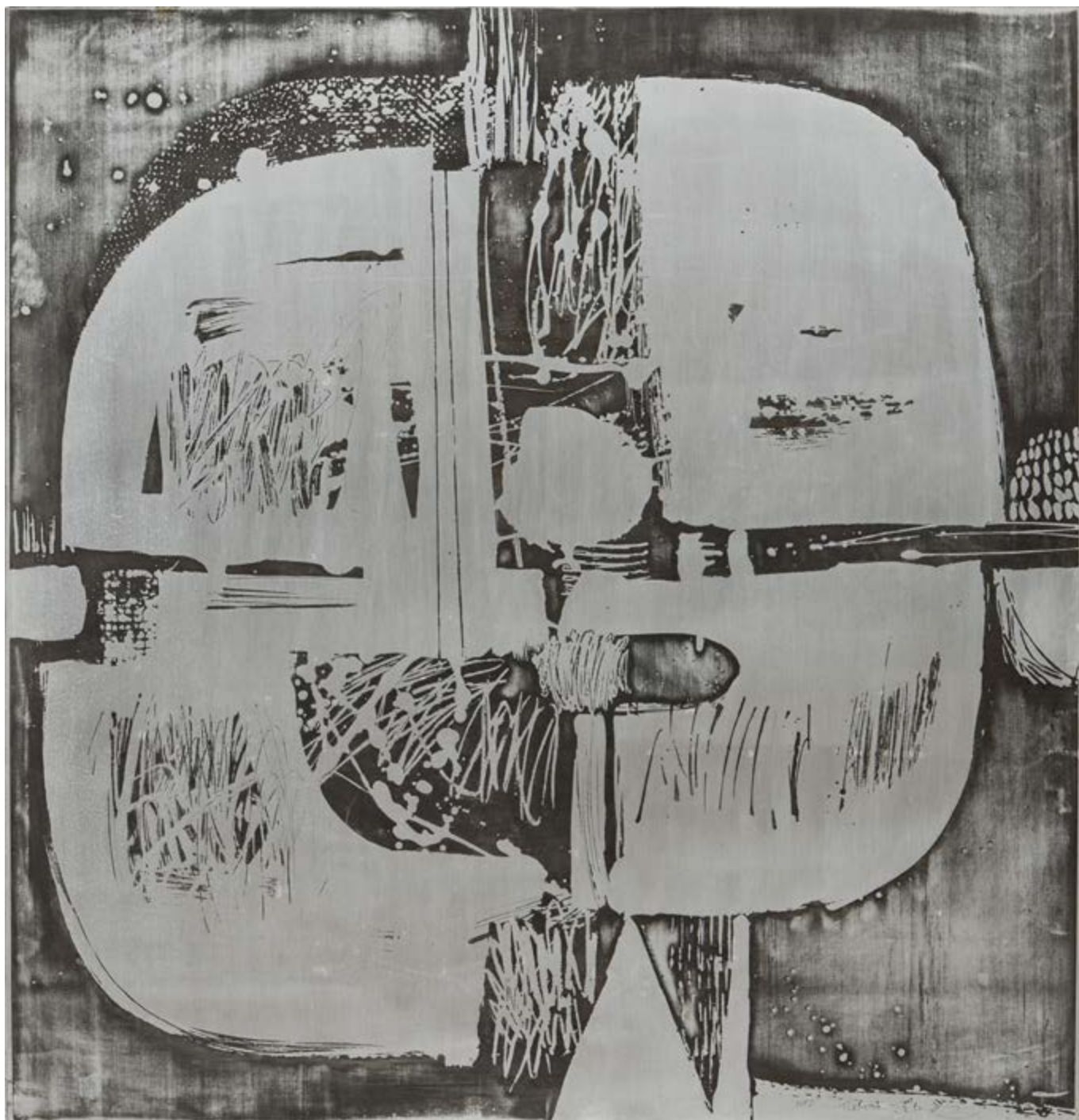
Giuseppe Munari

Salotto composto da divano e due poltrone con struttura in legno e rivestimento in pelle. Etichetta originale.

Prod. Munari, 1970 ca.
divano cm 195x90x65, poltrone cm
90x100x65

Euro 1.000 - 1.500





440

Nerone Patuzzi - NP2

Pannello scultoreo da parete in metallo.

Firma originale.

Prod. NP2, Italia, 1971

cm 100x97

Bibliografia

(modelli simili) A. Musielli, Nerone Giovanni Ceccarelli Scultore, Scrittura pura, 2012.

Euro 1.000 - 1.500

441

Quattro sedie con struttura e sostegni in metallo cromato e rivestimento in tessuto.

Prod. Italia, 1970 ca.
cm 50x56x82

Euro 500 - 600



442

Set composto da mobile contenitore a cassettera e coppia di comodini con struttura in legno laccato.

Prod. Italia, 1970 ca.
cm 120x57x84 e cm 60x38x44

Euro 1.000 - 1.500





443

Mimmo Rotella

Lampada da tavolo mod. Sasso in vetro di Murano.

Prod. Venini, Italia, 2000 ca.
cm 30x14x31

Euro 1.000 - 1.500



444

Tommaso Barbi

Lampada da terra con struttura in ottone e ottone lavorato.
Prod. Bottega Gadda, Italia, 1970 ca.
cm 150x210

Euro 1.800 - 2.000



445

Toni Zuccheri

Tre lampade a parete con struttura in metallo e diffusori in vetro di Murano.
Prod. Italia, Venini, 1970 ca.
cm 47x30

Euro 500 - 600

446

Franco Poli

Tavolo rettangolare con struttura e sostegni in legno e piano in cristallo molato.
Marchio originale.
Prod. Bernini, Italia, 1979
cm 200x85x74
G. Gramigna, Repertorio del design italiano
1950-2000, p. 265, Allemandi, 2003.

Euro 900 - 1.000



447

Fiarm

Due librerie componibili in legno compensato
curvato laccato.

Prod. Fiarm, Italia, 1970 ca.
cm 92,5x30x185,5

Euro 1.000 - 1.200



448

Mobile contenitore a cassetti con struttura,
sostegni e piano in legno.

Prod. Italia, 1970 ca.
cm 219x59x89

Euro 800 - 1.000



Albano Poli

Pannello con struttura in legno laccato, metallo
e vetro.
Prod. Poliarte, Italia, 1970 ca.
cm 82X96X23

Euro 800 - 1.000



450

Alexander Begge

Sei sedie mod. Casalino in materiale plastico.
Marchio originale.
Prod. Casala, Germania, 1970 ca.
cm 50x50x79

Euro 900 - 1.000





451

Stilnovo

Lampada a sospensione con struttura in ottone,
metallo laccato e diffusori in vetro opalino satinato.
Prod. Stilnovo, Italia, 1960 ca.
cm 115x20x150

Euro 1.300 - 1.500



452

Letto matrimoniale con struttura in metallo laccato e testiera in ottone lavorato.

Prod. Italia, 1970 ca.
cm 205x180x112

Euro 600 - 800



453

Archimede Seguso

Quattro lampade da parete con diffusore in vetro di Murano colorato e struttura in ottone.

Prod. Seguso, 1950 ca.

cm 13x10x36

Euro 800 - 1.000

454

Ettore Sottsass

Due centrotavola in ceramica smaltata.

Firma originale sulla ceramica bianca.

Prod. Poltronova, Italia, 1960 ca.

cm 16x8

Euro 800 - 1.000



455

Masayo Ave

Coppia di lampade da tavolo con struttura in metallo cromato e diffusori in spugna sintetica.
Prod. Antonangeli, Italia, 1998
cm 35x25

Euro 500 - 600



456

Menilio Taro

Poltrona mod. 401 con pouf. Struttura in compensato curvato e rivestimenti in tessuto. Sostegni in metallo.
Prod. Cinova, Italia, 1960 ca.
cm 82x86x82 e cm 69x53x40
Bibliografia

La rivista dell'arredamento, aprile 1964

Euro 500 - 600





457

Franco Albini

Scrivania con struttura in metallo cromato,
cassettiera in laminato e piano in vetro.
Prod. Knoll, Italia, 1980 ca.
cm 115x66x70

Euro 800 - 1.000



458

Umberto Riva

Lampada da tavolo mod. Lop con sostegni in legno, metallo e diffusore in vetro colorato.

Etichetta originale.

Prod. Ve-Art, Italia, 1970 ca.

cm 57x50

Bibliografia

La Rivista dell'arredamento n. 90, giugno 1974

800 - 1.000



459

Toni Zuccheri

Lampada a sospensione mod. Esprit con struttura in metallo cromato ed elementi diffusori in cristallo.

Prod. Venini, Italia, 1970 ca.

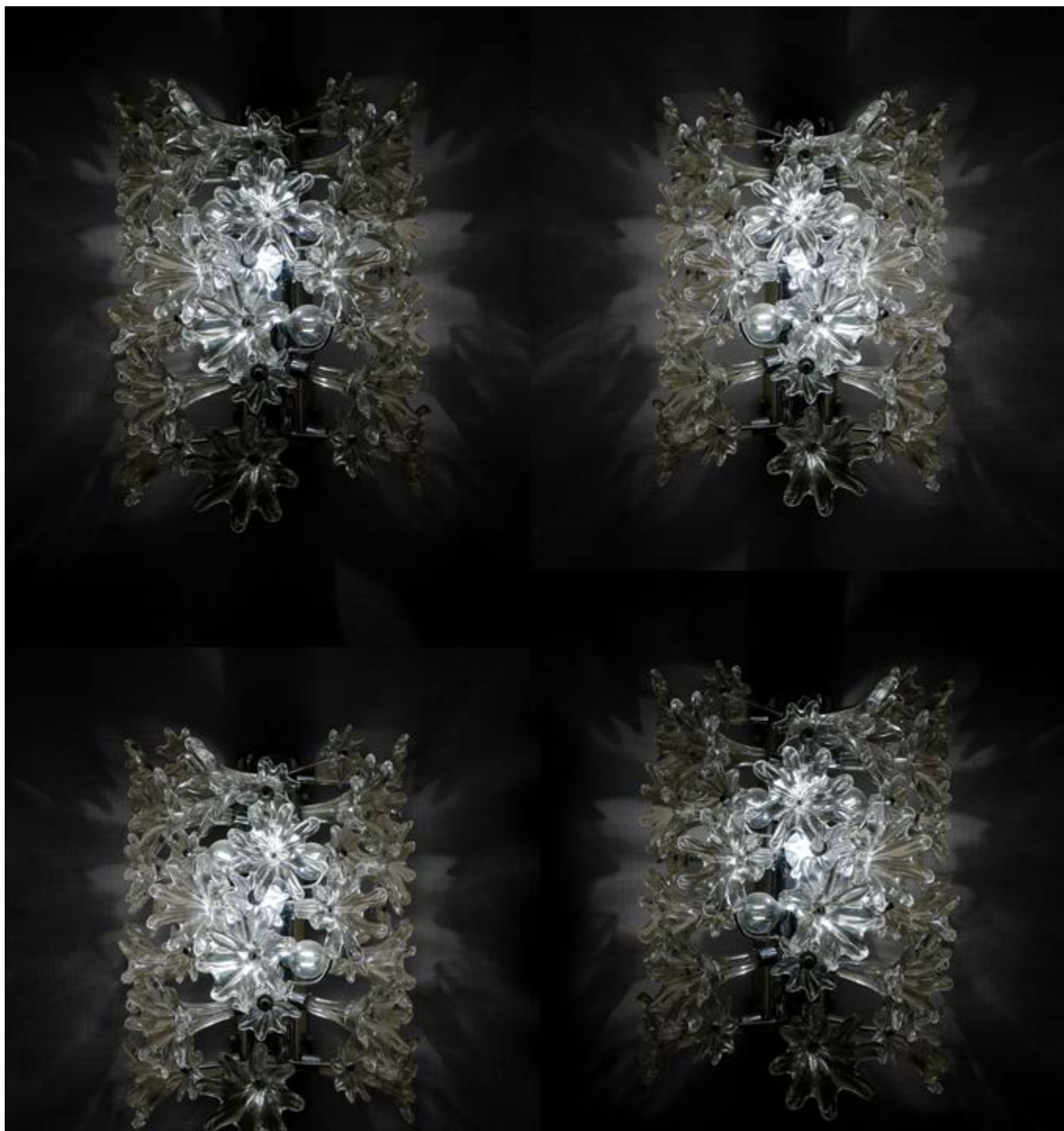
cm 50x50

Bibliografia

F. Deboni, Venini, p. 70, Allemandi, 2007

Euro 3.000 - 4.000

design



460

Toni Zuccheri

Set di quattro appliques mod. Esprit con struttura in metallo cromato ed elementi diffusori in cristallo.

Prod. Venini, Italia, 1970 ca.

cm 33x49

Bibliografia

F. Deboni, Venini, p. 70, Allemandi, 2007

Euro 3.000 - 4.000



461

Tre plafoniere con struttura in metallo e diffusore in vetro di Murano acidato.

Prod. Italia, 1950 ca.
cm 21x21

Euro 600 - 800

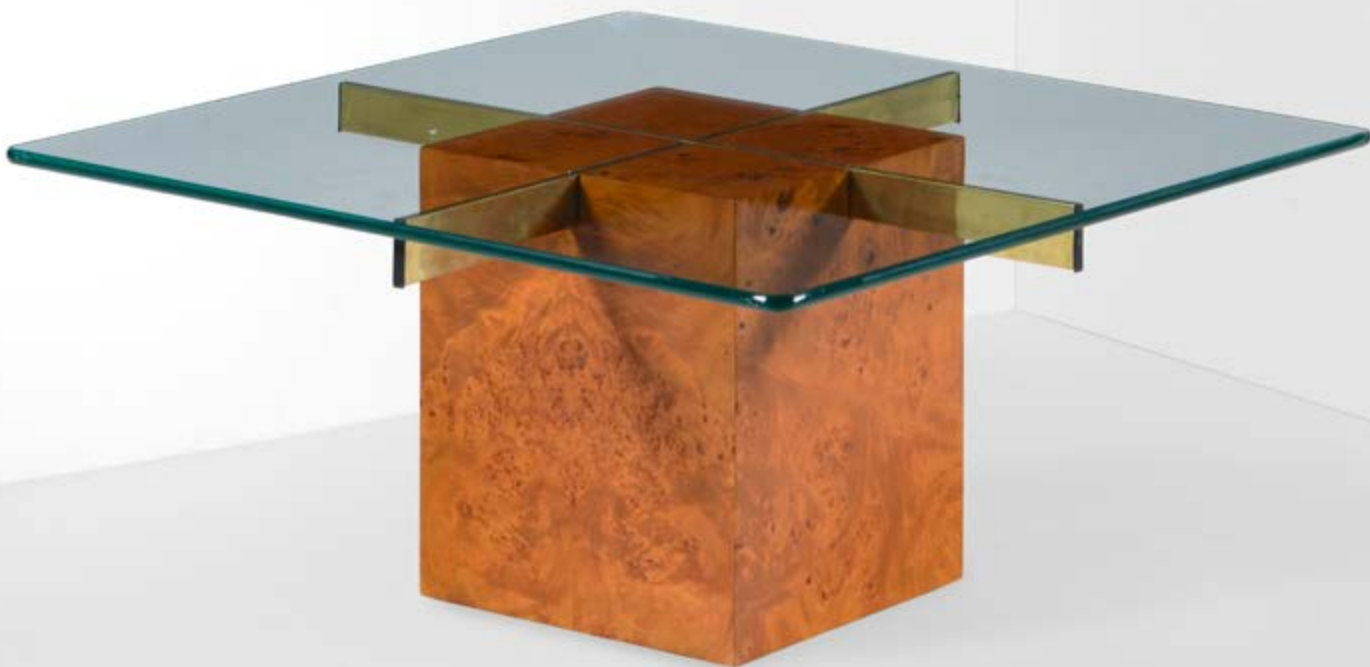
462

Mario Asnago e Claudio Vender

Otto sedie mod. Moka con struttura in metallo laccato e rivestimento in pelle.
Prod. Flexform, Italia, 1980 ca.
cm 38x38x94
Bibliografia
Catalogo originale

Euro 1.000 - 1.500





463

Tavolo basso con struttura in legno e radica, particolari in ottone e piano in cristallo sagomato e molato.

Prod. Italia, 1970 ca.
cm 75x75x38

Euro 400 - 500

464

Enzo Mari

Due posacenere in ottone.
Marchio originale.
Prod. Danese, Italia, 1960 ca.
cm 20x20x5

Euro 400 - 500



465

Mario Botta

Sei sedie mod. Quinta con struttura in metallo laccato.

Prod. Alias, Italia, 1985

cm 45x56x93

Bibliografia

G. Gramigna, Repertorio 1950-80, p. 344, Mondadori, 1985.

Euro 1.200 - 1.500





466

Coppia di poltrone con struttura in metallo,
legno e rivestimento in pelle.

Prod. Italia, 1980 ca.
cm 80x70x65

Euro 800 - 1.000

467

Studio Tecnico Casigliani

Tavolo basso con sostegni in marmo e piano in cristallo molato.

Prod. Italia, 1980 ca.
cm 118,5x79x35

Euro 600 - 800



468

Alf Svensson (attribuzione)

Poltrona con poggiatesta. Struttura in legno e rivestimenti in pelle.
Prod. Danimarca, 1950 ca.
cm 70x80x105

Euro 800 - 1.000





469

Matteo Thun

Lampada da tavolo mod. Spargiotto con struttura in metallo laccato e diffusore in vetro.
Prod. Bieffeplast, Italia, 1980 ca.
cm 17x17x38

Euro 800 - 1.000

470
Tavolo con struttura in acciaio traforato e piano in cristallo.
Prod. Italia, 1980 ca.
cm 130x130x74

Euro 1.500 - 2.000





471

Venini

Tre plafoniere con struttura in metallo e diffusori in vetro di Murano a Murrine. Prod. Venini, Italia, 1950 ca. cm 38x15

Euro 300 - 400



472

Grande paravento-separè in metallo traforato e curvato.

Prod. Italia, 1970 ca. cm 370x245

Euro 800 - 1.000

473

Oswaldo Borsani

Scrivania direzionale mod. T95 cassettiere girevoli in legno laccato, con struttura in metallo. Piano in legno laccato.

Prod. Tecno, Italia, 1956.

cm 248x90x72;

cassettiere: cm 106x42, cm 55x42

Bibliografia

Domus 327, febbraio 1957; G. Bosoni, Tecno l'eleganza discreta della tecnica, p. 71, Skira, 2011.

Euro 800 - 1.000





474

Pier Alessandro Giusti e Egidio Di Rosa

Tavolo quadrato mod. Brugiana con base in marmo Bianco di Carrara, ed elementi geometrici in marmo Arabescato, Verde Alpi, Pietra Serena e Rosso Levanto. Piano in cristallo di forte spessore incassato in cornice di marmo Bianco Carrara.

Prod. Up&Up, Italia, 1980 ca.

cm 133x133x75

Bibliografia

Catalogo originale

Euro 1.000 - 1.500



475

Alessandro Mendini

Mobile contenitore della serie Diadainconsupertrafra con struttura in legno laccato, metallo e laminato plastico.

Firma Originale Tiratura 5/9
Prod. Zerodisegno, Italia, 2007
cm 104x54x102

Euro 2.000 - 3.000

476

Angelo Brotto

Lampada a sospensione in metallo smaltato
con diffusore in plexiglass.
Prod. Esperia, Italia, 1960 ca.
cm 12x38

Euro 400 - 500



477

Angelo Brotto

Lampada da terra in metallo smaltato con
diffusore in plexiglass.
Prod. Esperia, Italia, 1960 ca.
cm 126x12

Euro 500 - 600



478

Saporiti

Due tavoli bassi con struttura in metallo laccato
e piano in cristallo molato.
Prod. Saporiti, Italia, 1980 ca.
cm 63x51

Euro 1.200 - 1.500

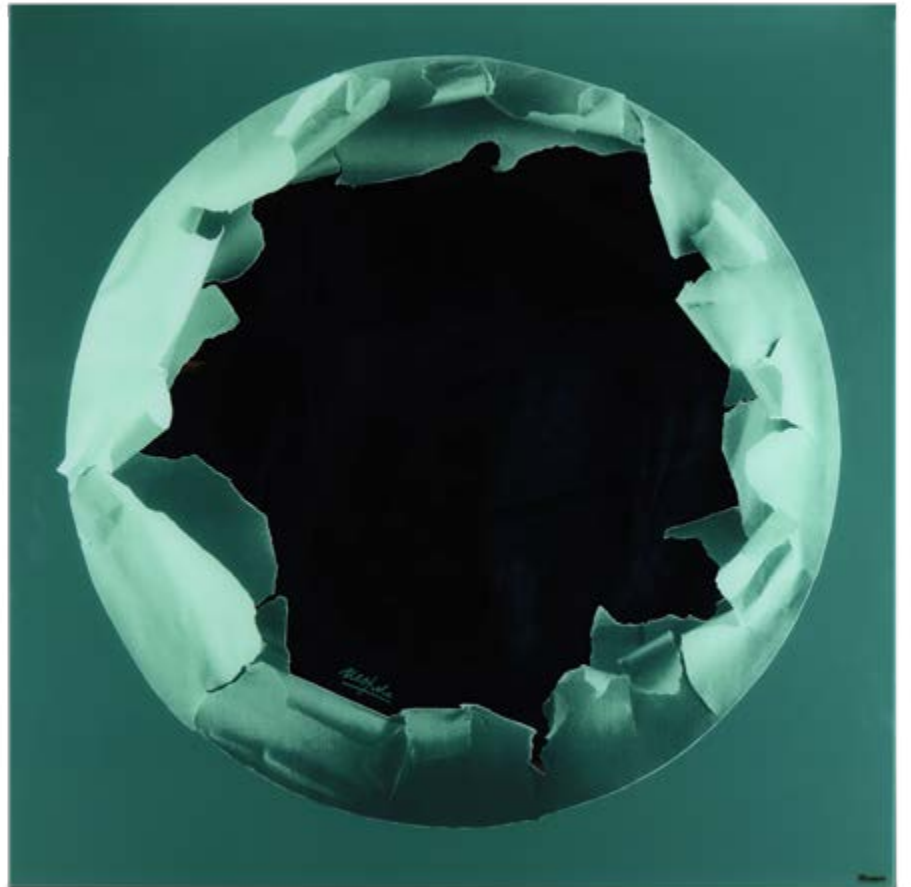


479

Andrè Dubreuil

Poltrona con struttura in tondino metallico
laccato e rivestimento in tessuto.
Prod. Francia, 1980 ca.
cm 64x100x106

Euro 600 - 800



480

Ugo Nespolo

Specchio a parete in vetro serigrafato e vetro
specchiato.
Etichetta originale.
Prod. Rimadesio, Italia, 1980 ca.
cm 120x120

Euro 1.000 - 1.500

481

Aldo Rossi e Luca Meda

Sei sedie mod. Teatro con struttura in legno e rivestimento in tessuto.

Prod. Molteni, Italia, 1981

cm 46x46x76

Bibliografia

G. Gramigna, Repertorio del design italiano 1950-2000, p. 298,
Allemandi, 2003.

Euro 600 - 800





482

Dino Gavina

Pannello a muro mod. Periplo omaggio a Lucio Fontana con struttura in legno e acciaio.

Prod. Gavina, 1990 ca.

cm 170x63,5x4

Bibliografia

AA. VV., Dino Gavina Ultrarazionale Ultramobile, Accademia di Belle Arti di Brera, catalogo della mostra, Milano, 1998.

Euro 1.500 - 2.000

483

Pierluigi Cerri

Divano con struttura e sostegni in acciaio
laccato e rivestimento in pelle.

Prod. Poltrona Frau, Italia, 1980 ca.

cm 180x80x80

Bibliografia

Catalogo originale

Euro 1.500 - 2.000





484

Tre appliques con struttura in ottone e vetro
molato e sabbato.

Prod. Italia, 1950 ca.
cm 10x16x85

Euro 1.500 - 2.000



485

MIM

Libreria a parete modulare con struttura in metallo e legno.
Marchio originale.
Prod. MIM, Italia, 1960 ca.
cm 294x45x243

Euro 800 - 1.000



486

Alberto Rosselli

Libreria modulare con struttura in materiale
plastico e metallo, piani regolabili.
Prod. Saporti, Italia, 1970 ca.
cm 193x50x220

Euro 800 - 1.000



487

De Pas, D'Urbino e Lomazzi

Quattro sedie mod. Pluto con struttura e sostegni in legno laccato, rivestimento in canna D'India.

Prod. Italia, 1971

cm 47x50x75

Bibliografia

G. Gramigna, Repertorio del design italiano 1950-2000, p. 191, Allemandi, 2003.

Euro 500 - 600



488

Hojer Eksport Wilton

Tappeto in lana.

Prod. Danimarca, 1970 ca.

cm 200x200

Euro 300 - 500

489

Lampada a sospensione con struttura in
ottone, metallo laccato e cristallo molato.

Prod. Italia, 1950 ca.
cm 35x35x115a

Euro 1.200 - 1.500



490

Coppia di lampade a parete con struttura in
ottone e diffusore in vetro di Murano.

Prod. Italia, 1950 ca.
cm 18x10x21

Euro 400 - 500



491
Libreria modulare a parete con mobile
contenitore e quattordici mensole in legno.
Prod. Italia, 1950 ca.
cm 330x45x240

Euro 1.300 - 1.500

492
Consolle in legno con struttura, sostegni e
piano in legno.
Prod. Italia, 1950 ca.
cm 170x30x93

Euro 800 - 1.000





493

Stilnovo

Lampada a sospensione con struttura in metallo laccato, ottone e diffusori in vetro opalino.

Prod. Italia, 1950 ca.
cm 40x40x100

Euro 500 - 600

494

De Pas, D'Urbino, Lomazzi

Poltrona gonfiabile mod. Blow con struttura in materiale plastico.
Scatola originale.

Prod. Zanotta, Italia, 1968
cm 115x95x85

Euro 800 - 1.000





495

Ettore Sottsass

Lampada a sospensione mod. Zaccaria con struttura in metallo laccato e diffusore in vetro di Murano.

Prod. Vistosi, Italia, 1978

cm 34x90

Bibliografia

Catalogo originale

Euro 1.000 - 1.500



496

Luigi Brusotti

Specchiera in vetro specchiato e sabbato.

Etichetta originale.

Prod. Italia, 1939

cm 51x72

Euro 300 - 500



497

Vistosi

Lampadario con struttura in metallo ed
elementi diffusori in vetro di Murano.
Prod. Vistosi, Italia, 1970 ca.
cm 45x120

Euro 1.000 - 1.500



COMPRIARE E VENDERE

TERMINOLOGIA

Qui di seguito si precisa il significato dei termini utilizzati nelle schede delle opere in catalogo:

nome artista: a nostro parere probabile opera dell'artista indicato;

attribuito a ...: è nostra opinione che possa essere opera dell'artista citato, in tutto o in parte;

bottega di / scuola di ...: a nostro parere è opera di mano sconosciuta della bottega dell'artista indicato, che può o meno essere stata eseguita sotto la direzione dello stesso o in anni successivi alla sua morte;

cerchia di / ambito di ...: a nostro avviso è un'opera di mano non identificata, non necessariamente allievo dell'artista citato;

seguace di / nei modi di ...: a nostro parere opera di un autore che lavorava nello stile dell'artista;

stile di / maniera di ...: a nostro avviso è un'opera nello stile dell'artista indicato, ma eseguita in epoca successiva;

da ...: sembrerebbe una copia di un'opera conosciuta dell'artista indicato, ma di datazione imprecisata;

datato: si tratta, a nostro parere, di un'opera che appare realmente firmata e datata dall'artista che l'ha eseguita;

firma e/o data iscritta: sembra che questi dati siano stati aggiunti da mano o in epoca diversa da quella dell'artista indicato;

secolo ...: datazione con valore puramente orientativo, che può prevedere margini di approssimazione;

in stile ...: a nostro parere opera nello stile citato pur essendo stata eseguita in epoca successiva;

restauri: i beni venduti in asta, in quanto antichi o comunque usati, sono nella quasi totalità dei casi soggetti a restauri e integrazioni e/o sostituzioni. La dicitura verrà riportata solo nei casi in cui gli interventi vengono considerati dagli esperti della casa d'aste molto al di sopra della media e tali da compromettere almeno parzialmente l'integrità del lotto;

difetti: il lotto presenta visibili ed evidenti mancanze, rotture o usure

elementi antichi: gli oggetti in questione sono stati assemblati successivamente utilizzando elementi o materiali di epoche precedenti.

COMPRIARE

Precede l'asta un'esposizione durante la quale l'acquirente potrà prendere visione dei lotti, constatarne l'autenticità e verificarne le condizioni di conservazione.

Il nostro personale di sala ed i nostri esperti saranno a Vostra disposizione per ogni chiarimento.

Chi fosse impossibilitato alla visione diretta delle opere può richiedere l'invio di foto digitali dei lotti a cui è interessato, accompagnati da una scheda che ne indichi dettagliatamente lo stato di conservazione. Tali informazioni riflettono comunque esclusivamente opinioni e nessun dipendente o collaboratore della Cambi può essere ritenuto responsabile di eventuali errori ed omissioni ivi contenute. Questo servizio è disponibile per i lotti con stima superiore ad € 1.000.

Le **descrizioni** riportate sul catalogo d'asta indicano l'epoca e la provenienza dei singoli oggetti e rappresentano l'opinione dei nostri esperti.

Le **stime** riportate sotto la scheda di ogni oggetto rappresentano la valutazione che i nostri esperti assegnano a ciascun lotto.

Il **prezzo** base d'asta è la cifra di partenza della gara ed è normalmente più basso della stima minima.

La **riserva** è la cifra minima concordata con il mandante e può essere inferiore, uguale o superiore alla stima riportata nel catalogo.

Le **battute** in sala progrediscono con rilanci dell'ordine del 10%, variabili comunque a discrezione del battitore.

Il **prezzo di aggiudicazione** è la cifra alla quale il lotto viene aggiudicato. A questa il compratore dovrà aggiungere i diritti d'asta del **25%** fino ad **€ 400.000**, e del **21%** su somme eccedenti tale importo, comprensivo dell'IVA come dalle normative vigenti.

Chi fosse interessato all'acquisto di uno o più lotti potrà partecipare all'asta in sala servendosi di un **numero personale** (valido per tutte le tornate di quest'asta) che gli verrà fornito dietro compilazione di una scheda di partecipazione con i dati personali e le eventuali referenze bancarie.

Chi fosse impossibilitato a partecipare in sala, registrandosi nell'Area My Cambi sul nostro portale www.cambiaste.com, potrà usufruire del nostro servizio di **Asta Live**, partecipando in diretta tramite web oppure di usufruire del nostro servizio di offerte scritte, compilando l'apposito modulo.

La cifra che si indica è l'offerta massima, ciò significa che il lotto potrà essere aggiudicato all'offerente anche al di sotto di tale somma, ma che di fronte ad un'offerta superiore verrà aggiudicato ad altro concorrente.

Le offerte, scritte e telefoniche, per lotti con stima inferiore a 300 euro, sono accettate solamente in presenza di un'offerta scritta pari alla stima minima riportata a catalogo. Sarà una delle nostre telefoniste a mettersi in contatto con voi, anche in lingua straniera, per farvi partecipare in diretta telefonica all'asta per il lotto che vi interessa; la telefonata potrà essere registrata.

Consigliamo comunque di indicare un'offerta massima anche quando si richiede collegamento telefonico, nel caso in cui fosse impossibile contattarvi al momento dell'asta.

Il servizio di offerte scritte, telefoniche e via web è fornito gratuitamente dalla Cambi ai suoi clienti ma non implica alcuna responsabilità per offerte inavvertitamente non eseguite o per eventuali errori relativi all'esecuzione delle stesse. Le offerte saranno ritenute valide soltanto se perverranno almeno 5 ore lavorative prima dell'asta.

VENDERE

La Cambi Casa d'Aste è a disposizione per la **valutazione** gratuita di oggetti da inserire nelle future vendite. Una valutazione provvisoria può essere effettuata su fotografie corredate di tutte le informazioni riguardanti l'oggetto (dimensioni, firme, stato di conservazione) ed eventuale documentazione relativa in possesso degli interessati. Su appuntamento possono essere effettuate valutazioni a domicilio.

Prima dell'asta verrà concordato un prezzo di **riserva** che è la cifra minima sotto la quale il lotto non potrà essere venduto. Questa cifra è strettamente confidenziale, potrà essere inferiore, uguale o superiore alla stima riportata sul catalogo e sarà protetta dal battitore mediante appositi rilanci. Qualora il prezzo di riserva non fosse raggiunto il lotto risulterà invenduto. Sul prezzo di aggiudicazione la casa d'aste tratterà una commissione del 15% (con un minimo di € 30) comprensivo dell'1% come rimborso assicurativo.

Al momento della **consegna** dei lotti alla casa d'aste verrà rilasciata una ricevuta di deposito con le descrizioni dei lotti e le riserve pattuite, successivamente verrà richiesta la firma del mandato di vendita ove vengono riportate le condizioni contrattuali, i prezzi di riserva, i numeri di lotto ed eventuali spese aggiuntive a carico del cliente.

Prima dell'asta il mandante riceverà una copia del catalogo in cui sono inclusi gli oggetti di sua proprietà.

Dopo l'asta ogni mandante riceverà un rendiconto in cui saranno elencati tutti i lotti di sua proprietà con le relative aggiudicazioni.

Per i lotti **invenduti** potrà essere concordata una riduzione del prezzo di riserva concedendo il tempo necessario all'effettuazione di ulteriori tentativi di vendita da espletarsi anche a mezzo di trattativa privata. In caso contrario dovranno essere ritirati a cura e spese del mandante entro trenta giorni dalla data della vendita. Dopo tale termine verranno applicate le spese di trasporto e custodia.

In nessun caso la Cambi sarà responsabile per la perdita o il danneggiamento dei lotti lasciati a giacere dai mandanti presso il magazzino della casa d'aste, qualora questi siano causati o derivanti da cambiamenti di umidità o temperatura, da normale usura o graduale deterioramento dipendenti da interventi di qualsiasi genere compiuti sul bene da terzi su incarico degli stessi mandanti, oppure da difetti occulti (inclusi i tarli del legno)

PAGAMENTI

Dopo trenta giorni lavorativi dalla data dell'asta, la Cambi liquiderà la cifra dovuta per la vendita per mezzo di assegno bancario da ritirare presso i nostri uffici o bonifico su c/c intestato al proprietario dei lotti, a condizione che l'acquirente abbia onorato l'obbligazione assunta al momento dell'aggiudicazione, e che non vi siano stati reclami o contestazioni inerenti i beni aggiudicati. Al momento del pagamento verrà rilasciata una fattura in cui saranno indicate in dettaglio le aggiudicazioni, le commissioni e le altre eventuali spese. In ogni caso il saldo al mandante verrà effettuato dalla Cambi solo dopo aver ricevuto per intero il pagamento dall'acquirente.

modalità di pagamento

Il pagamento dei lotti aggiudicati deve essere effettuato entro dieci giorni dalla vendita tramite:

- contanti fino a 1.999 euro
- assegno circolare intestato a:
Cambi Casa d'Aste S.r.l.
- bonifico bancario presso:
UBI Banca, via Ceccardi, Genova.
IBAN: IT60U031110140100000019420
BIC/SWIFT: BLOPIT2

RITIRO

Il ritiro dei lotti acquistati deve essere effettuato entro le due settimane successive alla vendita. Trascorso tale termine la merce potrà essere trasferita a cura e rischio dell'acquirente presso il magazzino Cambi a Genova. In questo caso verranno addebitati costi di trasporto e magazzinaggio e la Cambi sarà esonerata da ogni responsabilità nei confronti dell'aggiudicatario in relazione alla custodia, all'eventuale deterioramento o deperimento degli oggetti.

Al momento del ritiro del lotto, l'acquirente dovrà fornire un documento d'identità. Qualora fosse incaricata del ritiro dei lotti già pagati una terza persona, occorre che quest'ultima sia munita di delega scritta rilasciata dall'acquirente e di una fotocopia del documento di identità di questo.

Il personale della Cambi potrà organizzare l'imballaggio ed il trasporto dei lotti a spese e rischio dell'aggiudicatario e su espressa richiesta di quest'ultimo, il quale dovrà manlevare la Cambi da ogni responsabilità in merito.

PERIZIE

Gli esperti della Cambi sono disponibili ad eseguire perizie scritte per assicurazioni, divisioni ereditarie, vendite private o altri scopi, dietro pagamento di corrispettivo adeguato alla natura ed alla quantità di lavoro necessario.

Per informazioni ed appuntamenti rivolgersi agli uffici della casa d'aste presso il Castello Mackenzie, ai recapiti indicati sul presente catalogo.

BUYING AND SELLING

TERMINOLOGY

A clarification of the terms used in the lot descriptions in the catalogue:

artist name: in our opinion, the item is likely the work of the stated artist;

attributed to...: it is our belief that the item may be the work of the mentioned artist, in whole or in part;

atelier/school of...: in our opinion, it is the work of an unknown hand belonging to the mentioned artist's atelier and may or may not have been done under the artist's guidance, or following the artist's death;

circle/field of...: in our opinion, the work of an unidentified artist, not necessarily a pupil of the mentioned artist;

disciple of/in the ways of...: we believe it to be the creation of an author who worked in the style of the mentioned artist;

in the style of/manner of...: in our opinion, a work in the style of the mentioned artist, created in a later time;

based on...: it looks like a copy of a known work by the mentioned artist, but the date is unspecified;

signed / dated: in our belief it is a work that appears to have been signed and dated by the artist;

intrinsic signature and/or date: the information seems to have been added by a different hand or in a different period;

... century: a purely exploratory time indication, that may include a certain approximation;

in ... style: in our opinion, the work is in the mentioned style, despite having been created in a later time;

restorations: auctioned items, that are antique or previously owned, are almost always subject to restorations and integrations and/or replacements. This indication will only be stated in the cases where the auction house's experts consider such restorations to be above average, and of a nature that may partly compromise the lot's integrity;

defects: the lot has visible and obvious flaws, breakages, or signs of wear

ancient elements: the items have been assembled using elements or materials from previous ages.

BUYING

Each auction is preceded by an **exhibition** during which the buyer may view the lots, ascertain their authenticity and verify their overall conditions.

Our staff and our experts will be at your disposal for any clarifications. If you are unable to attend the viewing directly may request digital photographs of the lots you are interested in, alongside a file that indicates their conditions in detail.

All such **information** is exclusively an opinion and no Cambi employee or collaborator may be held liable for any mistakes or omissions contained therein. This service is available for lots with an estimate higher than € 1,000.

The descriptions in the auction catalogue state the period, the provenance and the characteristics of the single items and reflect our experts' opinions.

The **estimates** stated beneath each item's file represent the valuation that our experts assign to each lot.

The **starting bid** is the initial price set for the auction and is usually lower than the minimum estimate.

The **reserve price** is the minimum price agreed upon with the consignor and it may be lower, equal or higher than the estimate given in the catalogue.

Bid increments are set at 10% steps, however they may vary at the auctioneer's discretion.

The hammer price is the price at which the lot is sold. In addition to it, the seller shall pay auction rights for **25%** up to **€ 400,000**, and for **21%** on amounts exceeding **€ 400,000**, including VAT as applicable by existing laws.

Whoever is interested in purchasing one or more lots may participate in the auction using a **personal number** (valid for all sessions of the specific auction), that will be provided after filling in a participation form with personal information and credit references where applicable.

If you are unable to attend the auction, by registering on the My Cambi area in our portal www.cambiaste.com, you may access our **Live Auction** service, participating online in real time, or choose our written bid service by filling in the form.

The amount you state is your highest bid, this means that the lot may be sold to you at a lower or equal price, but if there are higher bids it will be sold to another bidder. Written or telephone bids for lots with estimates below 300 euros are only accepted if the bid is equal to or higher than the minimum estimate stated in the catalogue.

One of our telephone operators will contact you, in a foreign language if necessary, to allow you to participate in the auction for the lot you are interested in in real time; calls may be recorded. We recommend that you also indicate your highest bid when requesting telephone contact in case it were not possible to reach you at the time of the auction.

The services that allow customers to place bids in writing, via telephone or online are complimentary services offered by Cambi; they do not imply any liability for bids inadvertently not being placed or for any mistakes connected to placing the bids. The bids will only be deemed valid if received 5 hours before the auction at the latest.

SELLING

Cambi Auction House is available to perform complimentary **estimates** of items that may be sold in upcoming auctions. A provisional estimate may be given based on photographs presented with all information regarding the item (measurements, signatures, overall conditions) and any relevant documentation owned by the consignors. It is also possible to book an appointment for an estimate in person.

Before the auction, a reserve price will be agreed upon; it is the lowest amount below which the lot may not be sold. This sum is strictly confidential; it may be lower, equal to or higher than the estimate given in the catalogue and shall be protected by the auctioneer through incrementing bids. If the reserve price is not met, the lot will be unsold. The Auction House shall withhold a 15% commission (with a minimum fee of € 30) that includes a 1% as insurance coverage.

Upon consignment of the lots to the Auction House, a receipt will be issued containing the descriptions of the lots and the agreed reserve prices, then the consignor shall sign the sales mandate that states the contract terms, the reserve prices, the lot numbers and any additional costs that shall be borne by the client.

Before the auction, consignors shall receive a copy of the catalogue that includes their items.

After the auction, consignors shall receive a report listing all their items and their hammer prices.

A reduction of the reserve price may be agreed upon for unsold lots, allowing time for any and all follow-up sales attempts that shall also be made through private negotiation. Otherwise, unsold lots must be taken back at the consignor's own duty and expense within thirty days from the auction date. After said term, transportation and storage expenses shall apply.

Cambi shall in no case be held liable for the loss or damage of unsold lots left by consignors in the Auction House's storage facilities, if said damage is caused by or derive from variations in humidity or temperature, from normal wear and tear or a gradual deterioration due to any operations carried out on the items by third parties appointed by the consignors, or to hidden defects (including woodworms).

PAYMENTS

After thirty business days from the auction date, Cambi shall pay out the owed amount for the sale via bank cheque that shall be picked up at our offices or via bank transfer on the lot owner's current account, provided that the purchaser has

fulfilled the obligation taken on at the moment of the sale, and that there haven't been any complaints or objections regarding the sold items. At the time of payment, an invoice will be issued, stating the hammer prices, commissions and any other expenses in detail. In any case, Cambi shall settle the payment with the consignor only after receiving full payment by the purchaser.

The payment of purchased lots must be settled within ten days from the auction via:

- cash, up to € 1.999
- cashier's cheque made out to:
Cambi Casa d'Aste S.r.l.
- bank transfer to:
UBI Banca, via Ceccardi, Genova.
IBAN: IT60U031110140100000019420
BIC/SWIFT: BLOPIT22

COLLECTION

All purchased lots must be collected within the two weeks following the auction. After said term, the goods may be transferred at the purchaser's own risk and expenses to Cambi's storage facility in Genova. In this case, transportation and storage costs will apply and Cambi shall not be held liable for any responsibilities towards the purchaser regarding the storage of the lots or any deterioration or damage suffered.

At the time of collection, the purchaser shall provide valid proof of identity. If a third party is appointed with the collection of lots that have already been paid, such person must provide the purchaser's written proxy and a copy of the purchaser's identity document.

Cambi's staff may arrange for the lots to be packaged and transported at the purchaser's own risk and expense and upon the purchaser's express request, indemnifying Cambi from all liabilities therein.

APPRAISALS

Cambi's experts are available to provide written appraisals for insurance purposes, divisions of inheritance, private sales or other purposes, on payment of a fee that is proportionate to the nature and the amount of work required.

To request information or book an appointment, please contact the Auction House's offices in Castello Mackenzie, at the address or telephone numbers stated in this catalogue.

CONDIZIONI DI VENDITA

La Cambi Casa d'Aste S.r.l. sarà di seguito denominata "Cambi".

1 Le vendite si effettuano al maggior offerente e si intendono per "contanti".

La Cambi agisce in qualità di mandataria con rappresentanza in nome proprio e per conto di ciascun venditore, ai sensi e per gli effetti dell'art. 1704 cod. civ.. La vendita deve considerarsi avvenuta tra il venditore e l'acquirente; ne consegue che la Cambi non assume nei confronti degli acquirenti o di terzi in genere altre responsabilità all'infuori di quelle derivanti dalla propria qualità di mandataria. Ogni responsabilità ex artt. 1476 ss. cod. civ. continua a gravare in capo ai venditori delle opere. Il colpo di martello del Direttore della vendita - banditore - determina la conclusione del contratto di vendita tra il venditore e l'acquirente.

2 I lotti posti in vendita sono da considerarsi come beni usati forniti come pezzi d'antiquariato e come tali non qualificabili come "prodotto" secondo la definizione di cui all'art. 3 lett. e) del Codice del consumo (D.Lgs. 6.09.2005 n. 206).

3 Precederà l'asta un'esposizione delle opere, durante la quale il Direttore della vendita o i suoi incaricati saranno a disposizione per ogni chiarimento; l'esposizione ha lo scopo di far esaminare l'autenticità, l'attribuzione, lo stato di conservazione, la provenienza, il tipo e la qualità degli oggetti e chiarire eventuali errori o inesattezze in cui si fosse incorsi nella compilazione del catalogo. Nell'impossibilità di prendere visione diretta degli oggetti è possibile richiedere condition report (tale servizio è garantito esclusivamente per i lotti con stima superiore a € 1.000).

l'interessato all'acquisto di un lotto si impegna, quindi, prima di partecipare all'asta, ad esaminarlo approfonditamente, eventualmente anche con la consulenza di un esperto o di un restauratore di sua fiducia, per accertarne tutte le suddette caratteristiche. Dopo l'aggiudicazione non sono ammesse contestazioni al riguardo e ne' la Cambi ne' il venditore potranno essere ritenuti responsabili per i vizi relativi alle informazioni concernenti gli oggetti in asta.

4 I lotti posti in asta sono venduti nello stato in cui si trovano al momento dell'esposizione, con ogni relativo difetto ed imperfezione quali rotture, restauri, mancanze o sostituzioni. Tali caratteristiche, anche se non espressamente indicate sul catalogo, non possono essere considerate determinanti per contestazioni sulla vendita.

I beni di antiquariato per loro stessa natura possono essere stati oggetto di restauri o sottoposti a modifiche di vario genere, quale ad esempio la sovra-pittura: interventi di tale tipo non possono mai essere considerati vizi occulti o contraffazione di un lotto. Per quanto riguarda i beni di natura elettrica o meccanica, questi non sono verificati prima della vendita e sono acquistati dall'acquirente a suo rischio e pericolo. I movimenti degli orologi sono da considerarsi non revisionati.

5 Le descrizioni o illustrazioni dei lotti contenute nei cataloghi, in brochures ed in qualsiasi altro materiale illustrativo, hanno carattere meramente indicativo e riflettono opinioni, pertanto possono essere oggetto di revisione prima che il lotto sia posto in vendita. La Cambi non potrà essere ritenuta responsabile di errori ed omissioni relative a tali descrizioni, ne' in ipotesi di contraffazione, in quanto non viene fornita alcuna garanzia implicita o esplicita relativamente ai lotti in asta. Inoltre, le illustrazioni degli oggetti presentati sui cataloghi o altro materiale illustrativo hanno esclusivamente la finalità di identificare il lotto e non possono essere considerate rappresentazioni precise dello stato di conservazione dell'oggetto.

6 Per i dipinti antichi e del XIX secolo si certifica soltanto l'epoca in cui l'autore attribuito è vissuto e la scuola cui esso è appartenuto.

Le opere dei secoli XX e XXI (arte moderna e contemporanea) sono, solitamente, accompagnati da certificati di autenticità e altra documentazione espressamente citata nelle relative schede. Nessun diverso certificato, perizia od opinione, richiesti o presentati a vendita avvenuta, potrà essere fatto valere quale motivo di contestazione dell'autenticità di tali opere.

7 Tutte le informazioni sui punzoni dei metalli, sulla caratura ed il peso dell'oro, dei diamanti e delle pietre di colore sono da considerarsi puramente indicative e approssimative e la Cambi non potrà essere ritenuta responsabile per eventuali errori contenuti nelle suddette informazioni e per le falsificazioni ad arte degli oggetti preziosi. La Cambi non garantisce i certificati eventualmente acclusi ai preziosi eseguiti da laboratori gemmologici indipendenti, anche se riferimenti ai risultati di tali esami potranno essere citati a titolo informativo per gli acquirenti.

8 Per quanto riguarda i libri, non si accettano contestazioni relative a danni alla legatura, macchie, fori di tarlo, carte o tavole rifilate e ogni altro difetto che non leda la completezza del testo e-o dell'apparato illustrativo; ne' per mancanza di indici di tavole, fogli bianchi, inserzioni, supplementi e appendici successivi alla pubblicazione dell'opera.

In assenza della sigla O.C. si intende che l'opera non è stata collazionata e non ne è pertanto garantita la completezza.

9 Ogni contestazione, da decidere innanzitutto in sede scientifica fra un consulente della Cambi ed un esperto di pari qualifica designato dal cliente, dovrà essere fatta valere in forma scritta a mezzo di raccomandata a/r entro quindici giorni dall'aggiudicazione. Decorso tale termine cessa ogni responsabilità della Società. Un reclamo riconosciuto valido porta al semplice rimborso della somma effettivamente pagata, a fronte della restituzione dell'opera, esclusa ogni altra pretesa.

In caso di contestazioni fondate ed accettate dalla Cambi relativamente ad oggetti falsificati ad arte, purché l'acquirente sia in grado di riconsegnare il lotto libero da rivendicazioni o da ogni pretesa da parte di terzi ed il lotto sia nelle stesse condizioni in cui si trovava alla data della vendita, la Cambi potrà, a sua discrezione, annullare la vendita e rivelare all'aggiudicatario che lo richieda il nome del venditore, dandone preventiva comunicazione a quest'ultimo.

In parziale deroga di quanto sopra, la Cambi non effettuerà il rimborso all'acquirente qualora la descrizione del lotto nel catalogo fosse conforme all'opinione generalmente accettata da studiosi ed esperti alla data della vendita o indicasse come controversa l'autenticità o l'attribuzione del lotto, nonché se alla data della pubblicazione del lotto la contraffazione potesse essere accertata soltanto svolgendo analisi difficilmente praticabili, o il cui costo fosse irragionevole, o che avrebbero potuto danneggiare e comunque comportare una diminuzione di valore del lotto.

10 Il Direttore della vendita può accettare commissioni di acquisto delle opere a prezzi determinati, su preciso mandato, nonché formulare offerte per conto terzi. Durante l'asta è possibile che vengano fatte offerte per telefono le quali sono accettate a insindacabile giudizio della Cambi e trasmesse al Direttore della vendita a rischio dell'offerente. Tali collegamenti telefonici potranno essere registrati.

11 Gli oggetti sono aggiudicati dal Direttore della vendita; in caso di contestazione su un'aggiudicazione, l'oggetto disputato viene rimesso all'incanto nella seduta stessa, sulla base dell'ultima offerta raccolta. Lo stesso può inoltre, a sua assoluta discrezione ed in qualsiasi momento dell'asta: ritirare un lotto, fare offerte consecutive o in risposta ad altre offerte nell'interesse del venditore fino al raggiungimento del prezzo di riserva, nonché adottare qualsiasi provvedimento che ritenga adatto alle circostanze, come abbinare o separare i lotti o eventualmente variare l'ordine della vendita.

12 Prima dell'ingresso in sala i clienti che intendono concorrere all'aggiudicazione di qualsivoglia lotto, dovranno richiedere l'apposito "numero personale" che verrà consegnato dal personale della Cambi previa comunicazione da parte dell'interessato delle proprie generalità ed indirizzo, con esibizione e copia del documento di identità; potranno inoltre essere richieste allo stesso referenze bancarie od equivalenti garanzie per il pagamento del prezzo di aggiudicazione e dei diritti d'asta. Al momento dell'aggiudicazione, chi non avesse già provveduto, dovrà comunque comunicare alla Cambi le proprie generalità ed indirizzo.

La Cambi si riserva il diritto di negare a chiunque, a propria discrezione, l'ingresso nei propri locali e la partecipazione all'asta, nonché di rifiutare le offerte di acquirenti non conosciuti o non graditi, a meno che venga lasciato un deposito ad intera copertura del prezzo dei lotti desiderati o fornita altra adeguata garanzia.

In seguito a mancato o ritardato pagamento da parte di un acquirente, la Cambi potrà rifiutare qualsiasi offerta fatta dallo stesso o da suo rappresentante nel corso di successive aste.

13 Al prezzo di aggiudicazione sono da aggiungere i diritti di asta pari al 25% fino ad € 400.000, ed al 21% su somme eccedenti tale importo, comprensivo dell'IVA prevista dalla normativa vigente. Qualunque ulteriore onere o tributo relativo all'acquisto sarà comunque a carico dell'aggiudicatario.

14 L'acquirente dovrà versare un acconto all'atto dell'aggiudicazione e completare il pagamento, prima di ritirare la merce, non oltre dieci giorni dalla fine della vendita. In caso di mancato pagamento, in tutto o in parte, dell'ammontare totale

dovuto dall'aggiudicatario entro tale termine, la Cambi avrà diritto, a propria discrezione, di:

a) restituire il bene al mandante, esigendo a titolo di penale da parte del mancato acquirente il pagamento delle commissioni perdute;

b) agire in via giudiziale per ottenere l'esecuzione coattiva dell'obbligo d'acquisto;

c) vendere il lotto tramite trattativa privata o in aste successive per conto ed a spese dell'aggiudicatario, ai sensi dell'art. 1515 cod.civ., salvo in ogni caso il diritto al risarcimento dei danni. Decorso il termine di cui sopra, la Cambi sarà comunque esonerata da ogni responsabilità nei confronti dell'aggiudicatario in relazione all'eventuale deterioramento o deperimento degli oggetti ed avrà diritto di farsi pagare per ogni singolo lotto i diritti di custodia oltre a eventuali rimborsi di spese per trasporto al magazzino, come da tariffario a disposizione dei richiedenti. Qualunque rischio per perdita o danni al bene aggiudicato si trasferirà all'acquirente dal momento dell'aggiudicazione. L'acquirente potrà ottenere la consegna dei beni acquistati solamente previa corresponsione alla Cambi del prezzo e di ogni altra commissione, costo o rimborso inerente.

15 Per gli oggetti sottoposti alla notifica da parte dello Stato ai sensi del D.Lgs. 22.01.2004 n. 42 (c.d. Codice dei Beni Culturali) e ss.mm., gli acquirenti sono tenuti all'osservanza di tutte le disposizioni legislative vigenti in materia. L'aggiudicatario, in caso di esercizio del diritto di prelazione da parte dello Stato, non potrà pretendere dalla Cambi o dal venditore alcun rimborso di eventuali interessi sul prezzo e sulle commissioni d'asta già corrisposte.

L'esportazione di oggetti da parte degli acquirenti residenti o non residenti in Italia è regolata dalla suddetta normativa, nonché dalle leggi doganali, valutarie e tributarie in vigore. Pertanto, l'esportazione di oggetti la cui datazione risale ad oltre settant'anni è sempre subordinata alla licenza di libera circolazione rilasciata dalla competente Autorità. La Cambi non assume alcuna responsabilità nei confronti dell'acquirente in ordine ad eventuali restrizioni all'esportazione dei lotti aggiudicati, ne' in ordine ad eventuali licenze o attestati che lo stesso debba ottenere in base alla legislazione italiana.

16 Per ogni lotto contenente materiali appartenenti a specie protette come, ad esempio, corallo, avorio, tartaruga, coccodrillo, ossi di balena, corni di rinoceronte, etc., è necessaria una licenza di esportazione CITES rilasciata dal Ministero dell'Ambiente e della Tutela del Territorio. Si invitano i potenziali acquirenti ad informarsi presso il Paese di destinazione sulle leggi che regolano tali importazioni.

17 Il diritto di seguito verrà posto a carico del venditore ai sensi dell'art. 152 della L. 22.04.1941 n. 633, come sostituito dall'art. 10 del D.Lgs. 13.02.2006 n. 118.

18 I valori di stima indicati nel catalogo sono espressi in euro e costituiscono una mera indicazione. Tali valori possono essere uguali, superiori o inferiori ai prezzi di riserva dei lotti concordati con i mandanti.

19 Le presenti Condizioni di Vendita, regolate dalla legge italiana, sono accettate tacitamente da tutti i soggetti partecipanti alla procedura di vendita all'asta e restano a disposizione di chiunque ne faccia richiesta. Per qualsiasi controversia relativa all'attività di vendita all'asta presso la Cambi è stabilita la competenza esclusiva del foro di Genova.

20 Ai sensi dell'art. 13 del regolamento UE 679/2016 (GDPR), la Cambi, nella sua qualità di titolare del trattamento, informa che i dati forniti verranno utilizzati, con mezzi cartacei ed elettronici, per poter dare piena ed integrale esecuzione ai contratti di compravendita stipulati dalla stessa società, nonché per il perseguimento di ogni altro servizio inerente l'oggetto sociale della Cambi Srl. Per dare esecuzione a contratti il conferimento dei dati è obbligatorio mentre per altre finalità è facoltativo e sarà richiesto con opportune modalità. Per prendere visione dell'informativa estesa si faccia riferimento alla privacy policy sul sito web www.cambiaste.com.

La registrazione alle aste consente alla Cambi di inviare i cataloghi delle aste successive ed altro materiale informativo relativo all'attività della stessa.

21 Qualsiasi comunicazione inerente alla vendita dovrà essere effettuata mediante lettera raccomandata A.R. indirizzata alla:

**Cambi Casa d'Aste
Castello Mackenzie - Mura di S. Bartolomeo 16
16122 Genova**

CONDITIONS OF SALE

Cambi Casa d'Aste S.r.l. will be, hereinafter, referred to as "Cambi".

1 Sales will be awarded to the highest bidder and it is understood to be in "cash".

Cambi acts as an agent on an exclusive basis in its name but on behalf of each seller, according to article 1704 of the Italian Civil Code.

Sales shall be deemed concluded directly between the seller and the buyer; it follows that Cambi does not take any responsibility towards the buyer or other people, except for those concerning its agent activity.

All responsibilities pursuant to the former articles 1476 and following of the Italian Civil Code continue to rest on the owners of each item.

The Auctioneer's hammer stroke defines the conclusion of the sales contract between the seller and the buyer.

2 The goods on sale are considered as second-hand goods, put up for sale as antiques. As a consequence, the definition given to the goods under clause 3 letter "e" of Italian Consumer's Code (D. Lgs. 6.09.2005, n. 206) does not apply to them.

3 Before the beginning of the auction, an exposition of the items will take place, during which the Auctioneer and his representatives will be available for any clarifications.

The purpose of this exposition is to allow a thorough evaluation of authenticity, attribution, condition, provenance, origin, date, age, type and quality of the lots to be auctioned and to clarify any possible typographical error or inaccuracy in the catalogue.

If unable to take direct vision of the objects is possible to request condition reports (this service is only guaranteed for lots with estimate more than € 1.000).

The person interested in buying something, commits himself, before taking part to the action, to analyze it in depth, even with the help of his own expert or restorer, to be sure of all the above mentioned characteristics.

No claim will be accepted by Cambi after the sale, nor Cambi nor the seller will be held responsible for any defect concerning the information of the objects for sale.

4 The objects of the auction are sold in the conditions in which they are during the exposition, with all the possible defects and imperfections such as any cracks, restorations, omissions or substitutions.

These characteristics, even if not expressly stated in the catalog, can not be considered determinants for disputes on the sale.

Antiques, for their own nature, can have been restored or modified (for example over-painting): these interventions cannot be considered in any case hidden defects or fakes.

As for mechanical or electrical goods, these are not verified before the selling and the purchaser buys them at his own risk.

The movements of the clocks are to be considered as non verified.

5 The descriptions or illustrations of the goods included in the catalogues, leaflets and any other illustrative material, have a mere indicative character and reflect opinions, so they can be revised before the object is sold.

Cambi cannot be held responsible for mistakes or omissions concerning these descriptions nor in the case of hypothetical fakes as there is no implicit or explicit guarantee concerning the objects for sale.

Moreover, the illustrations of the objects in the catalogues or other illustrative material have the sole aim of identifying the object and cannot be considered as precise representations of the state of preservation of the object.

6 For ancient and 19th century paintings, Cambi guarantees only the period and the school in which the attributed artist lived and worked.

Modern and Contemporary Art works are usually accompanied by certificates of authenticity and other documents indicated in the appropriate catalogue entries.

No other certificate, appraisal or opinion requested or presented after the sale will be considered as valid grounds for objections regarding the authenticity of any works.

7 All information regarding hall-marks of metals, carats and weight of gold, diamonds and precious colored gems have to be considered purely indicative and approximate and Cambi cannot be held responsible for possible mistakes in those information nor for the falsification of precious items.

Cambi does not guarantee certificates possibly annexed to precious items carried out by independent gemological laboratories, even if references to the results of these tests may be cited as information for possible buyers.

8 As for books auctions, the buyer is not be entitled to dispute any damage to bindings, foxing, wormholes, trimmed pages or plates or any other defect not affecting the integrity of the text and/or the illustrations, nor can he dispute missing indices of plates, blank pages, insertions, supplements and additions subsequent to the date of publication of the work.

The abbreviation O.N.C. indicates that the work has not been collated and, therefore, its completeness is not guaranteed.

9 Any dispute regarding the hammered objects will be decided upon between experts of Cambi and a qualified expert appointed by the party involved and must be submitted by registered return mail within fifteen days of the stroke and Cambi will decline any responsibility after this period.

A complaint that is deemed legitimate will lead simply to a refund of the amount paid, only upon the return of the item, excluding any other pretence and or expectation.

If, within three months from the discovery of the defect but no later than five years from the date of the sale, the buyer has notified Cambi in writing that he has grounds for believing that the lot concerned is a fake, and only if the buyer is able to return such item free from third party rights and provided that it is in the same conditions as it was at the time of the sale, Cambi shall be entitled, in its sole discretion, to cancel the sale and disclose to the buyer the name of the seller, giving prior notice to him.

Making an exception to the conditions above mentioned, Cambi will not refund the buyer if the description of the object in the catalogue was in accordance with the opinion generally accepted by scholars and experts at the time of the sale or indicated as controversial the authenticity or the attribution of the lot, and if, at the time of the lot publication, the forgery could have been recognized only with too complicated or too expensive exams, or with analysis that could have damaged the object or reduced its value.

10 The Auctioneer may accept commission bids for objects at a determined price on a mandate from clients who are not present and may formulate bids for third parties.

Telephone bids may or may not be accepted according to irrevocable judgment of Cambi and transmitted to the Auctioneer at the bidder's risk. These phone bids could be registered.

11 The objects are knocked down by the Auctioneer to the highest bidder and if any dispute arises between two or more bidders, the disputed object may immediately put up for sale again starting from the last registered bid.

During the auction, the Auctioneer at his own discretion is entitled to: withdraw any lot, make bids to reach the reserve price, as agreed between Cambi and the seller, and take any action he deems suitable to the circumstances, as joining or separating lots or changing the order of sale.

12 Clients who intend to offer bids during the auction must request a "personal number" from the staff of Cambi and this number will be given to the client upon presentation of IDs, current address and, possibly, bank references or equivalent guarantees for the payment of the hammered price plus commission and/or expenses. Buyers who might not have provided ID and current address earlier must do so immediately after a knock down.

Cambi reserves the right to deny anyone, at its own discretion, the entrance in its own building and the participation to the auction, and to reject offers from unknown or unwelcome bidders, unless a deposit covering the entire value of the desired lot is raised or in any case an adequate guarantee is supplied.

After the late or nonpayment from a purchaser, Cambi will have the right to refuse any other offer from this person or his representative during the following auctions.

13 The commissions due to Cambi by the buyer are 25% of the hammer price of each lot up to an amount of € 400.000 and 21% on any amount in excess of this sum, including VAT. Any other taxes or charges are at the buyer's expenses.

14 The buyer must make a down payment after the sale and settle the residual balance before collecting the goods

at his or her risk and expense not later than ten days after the knock down. In case of total or partial nonpayment of the due amount within this deadline, Cambi can:

a) return the good to the seller and demand from the buyer the payment of the lost commission;

b) act in order to obtain enforcement of compulsory payment;

c) sell the object privately or during the following auction in the name and at the expenses of the highest bidder according to article 1515 of the Italian Civil Code, with the right of the compensation for damages.

After the above mentioned period, Cambi will not be held responsible towards the buyer for any deterioration and/or damage of the object(s) in question and it will have the right to apply, to each object, storage and transportation fees to and from the warehouse according to tariffs available on request.

All and any risks to the goods for damage and/or loss are transferred to the buyer upon knock down and the buyer may have the goods only upon payment, to Cambi, of the Knock down commissions and any other taxes including fees concerning the packing, handling, transport and/or storage of the objects involved.

15 For objects subjected to notification from the State, in accordance to the D.Lgs. 22.01.2004 n. 42 (c.d. Codice dei Beni Culturali) and following changes, buyers are beholden by law to observe all existing legislative dispositions on the matter and, in case the State exercises its pre-emptive right, cannot expect from Cambi or the vendor any re-imbusement or eventual interest on commission on the knock down price already paid.

The export of lots by the buyers, both resident and not resident in Italy, is regulated by the above mentioned law and the other custom, financial and tax rules in force.

Export of objects more than 70 years old is subject to the release of an export license from the competent Authority. Cambi does not take any responsibility towards the purchaser as for any possible export restriction of the objects knocked down, nor concerning any possible license or certificate to be obtained according to the Italian law.

16 For all object including materials belonging to protected species as, for example, coral, ivory, turtle, crocodile, whale bones, rhinoceros horns and so on, it is necessary to obtain a CITES export license released by the Ministry for the Environment and the Safeguard of the Territory.

Possible buyers are asked to get all the necessary information concerning the laws on these exports in the Countries of destination.

17 The "Droit de Suite" will be paid by the seller (Italian State Law n. 663, clause 152, April 22, 1941, replaced by Decree n. 118, clause 10, February 13, 2006).

18 All the valuations indicated in the catalogue are expressed in Euros and represent a mere indication. These values can be equal, superior or inferior to the reserve price of the lots agreed with the sellers.

19 These Sales Conditions, regulated by the Italian law, are silently accepted by all people talking part in the auction and are at everyone's disposal.

All controversies concerning the sales activity at Cambi are regulated by the Court of Genoa.

20 According to article 13 of regulation UE 679/2016 (GDPR), Cambi, acting as data controller, informs that the data received will be used, with printed and electronic devices, to carry out the sales contracts and all other services concerning the social object of Cambi S.r.l.

To execute contracts, the provision of data is mandatory while for other purposes it is optional and will be requested with appropriate methods.

To view the extended conditions, refer to the privacy policy on the site www.cambiaste.com

The registration at the auctions gives Cambi the chance to send the catalogues of the future auctions and any other information concerning its activities.

21 Any communication regarding the auction must be done by registered return mail addressed to:

**Cambi Casa d'Aste
Castello Mackenzie - Mura di S. Bartolomeo 16
16122 Genova - Italy**

Ambrosiana Casa d'Aste di**A. Poleschi**

Via Sant'Agnese 18, 20123 Milano
tel. 02 89459708
fax 02 40703717
www.ambrosianacasadaste.com
info@ambrosianacasadaste.com

Cambi Casa d'Aste

Castello Mackenzie
Mura di S. Bartolomeo 16
16122 Genova
tel. 010 8395029 - fax 010879482
www.cambiaste.com
info@cambiaste.com

Fidesarte Italia

Via Padre Giuliani 7
(angolo via Einaudi)
30174 Mestre (VE)
tel. 041 950354 - fax 041 950539
www.fidesarte.com
info@fidesarte.com

Studio d'Arte Martini

Borgo Pietro Wuhrer 125
25123 Brescia
tel. 030 2425709
fax 030 2475196
www.martiniarte.it
info@martiniarte.it

Ansuini 1860 Aste

Viale Bruno Buozzi 107
00197 Roma
tel. 06 45683960
fax 06 45683961
www.ansuiniaste.com
info@ansuiniaste.com

Capitolium Art

Via Carlo Cattaneo 55
25121 Brescia
tel. 030 2072256
fax 030 2054269
www.capitoliumart.it
info@capitoliumart.it

Finarte Casa d'Aste

Via Paolo Sarpi, 6
20154 Milano
tel. 02 3363801
fax 02 28093761
www.finarte.it
info@finarte.it

Meeting Art Casa d'Aste

Corso Adda 7
13100 Vercelli
tel. 0161 2291
fax 0161 229327-8
www.meetingart.it
info@meetingart.it

Bertolami Fine Art

Piazza Lovatelli 1
00186 Roma
tel. 06 32609795 - 06 3218464
fax 06 3230610
www.bertolamifineart.com
info@bertolamifineart.com

Eurantico

S.P. Sant'Eutizio 18
01039 Vignanello (VT)
tel. 0761 755675
fax 0761 755676
www.eurantico.com
info@eurantico.com

International Art Sale

Via G. Puccini 3
20121 Milano
tel. 02 40042385
fax 02 36748551
www.internationalartsale.it
info@internationalartsale.it

Pandolfini Casa d'Aste

Borgo degli Albizi 26
50122 Firenze
tel. 055 2340888-9
fax 055 244343
www.pandolfini.com
info@pandolfini.it

Blindarte Casa d'Aste

Via Caio Duilio 10
80125 Napoli
tel. 081 2395261
fax 081 5935042
www.blindarte.com
info@blindarte.com

Farsettiarte

Viale della Repubblica
(area Museo Pecci), 59100 Prato
tel. 0574 572400
fax 0574 574132
www.farsettiarte.it
info@farsettiarte.it

Maison Bibelot Casa d'Aste

Corso Italia 6
50123 Firenze
tel. 055 295089
fax 055 295139
www.maisonbibelot.com
segreteria@maisonbibelot.com

Sant'Agostino

Corso Tassoni 56
10144 Torino
tel. 011 4377770
fax 011 4377577
www.santagostinoaste.it
info@santagostinoaste.it

REGOLAMENTO

Articolo 1

I soci si impegnano a garantire serietà, competenza e trasparenza sia a chi affida loro le opere d'arte, sia a chi le acquista.

Articolo 2

Al momento dell'accettazione di opere d'arte da inserire in asta i soci si impegnano a compiere tutte le ricerche e gli studi necessari, per una corretta comprensione e valutazione di queste opere.

Articolo 3

I soci si impegnano a comunicare ai mandanti con la massima chiarezza le condizioni di vendita, in particolare l'importo complessivo delle commissioni e tutte le spese a cui potrebbero andare incontro.

Articolo 4

I soci si impegnano a curare con la massima precisione i cataloghi di vendita, corredando i lotti proposti con schede complete e, per i lotti più

importanti, con riproduzioni fedeli. I soci si impegnano a pubblicare le proprie condizioni di vendita su tutti i cataloghi.

Articolo 5

I soci si impegnano a comunicare ai possibili acquirenti tutte le informazioni necessarie per meglio giudicare e valutare il loro eventuale acquisto e si impegnano a fornire loro tutta l'assistenza possibile dopo l'acquisto.

I soci rilasciano, a richiesta dell'acquirente, un certificato su fotografia dei lotti acquistati.

I soci si impegnano affinché i dati contenuti nella fattura corrispondano esattamente a quanto indicato nel catalogo di vendita, salvo correggere gli eventuali refusi o errori del catalogo stesso.

I soci si impegnano a rendere pubblici i listini delle aggiudicazioni.

Articolo 6

I soci si impegnano alla collaborazione con le isti-

tuzioni pubbliche per la conservazione del patrimonio culturale italiano e per la tutela da furti e falsificazioni.

Articolo 7

I soci si impegnano ad una concorrenza leale, nel pieno rispetto delle leggi e dell'etica professionale. Ciascun socio, pur operando nel proprio interesse personale e secondo i propri metodi di lavoro si impegna a salvaguardare gli interessi generali della categoria e a difenderne l'onore e la rispettabilità.

Articolo 8

La violazione di quanto stabilito dal presente regolamento comporterà per i soci l'applicazione delle sanzioni di cui all'art.20 dello Statuto ANCA.





cambiaste.com