

BASTONI *da* PASSEGGIO

Genova 17 dicembre 2021



CAMBI





Asta 689 - Auction 689

da BASTONI
PASSEGGIO

Walking Canes



Genova, Castello Mackenzie

I lotti sono in esposizione a Milano, via San Marco 22
dal 9 al 12 dicembre ore 10:00 - 19:00

*The lots are viewable in Milan, via San Marco 22 from
9 to 12 of December h 10:00 am - 7:00 pm*

genova@cambiaste.com

17 DICEMBRE 2021

Lotti 1 - 163

17 DECEMBER 2021

Lots 1 - 163



CON LA COLLABORAZIONE
DELL'ASSOCIAZIONE ITALIANA
CULTORI DEL BASTONE

MONDOBASTONE



CAMBI LIVE

In questa vendita sarà possibile partecipare in
diretta tramite il servizio Cambi Live su:

*In this sale is possible to participate directly
through Cambi Live service at:*

www.cambiaste.com

1
**BASTONE IN VETRO DI
MURANO DI GABBIANI**

ITALIA, XX SECOLO

Impugnatura in argento 925 a foggia di mastino,
canna in vetro bicromo.
Lunghezza cm 90

Euro 200 - 400

3
**BASTONE CON IMPUGNATURA IN
AVORIO**

FRANCIA (?), FINE XIX SECOLO

Impugnatura a foggia di testa di levriero con occhi in vetro,
collare in argento titolo 800, una sezione della canna in corno,
il resto in malacca. Puntale in metallo.

Lunghezza cm 84

Euro 500 - 700

2
BASTONE IN LEGNO INTAGLIATO

Impugnatura a volto maschile, canna con elementi
zoomorfi e fitomorfi, puntale in ferro.

Lunghezza cm 91,5

Euro 200 - 400



4
**BASTONE CON IMPUGNATURA IN CORNO
DI CERVO**

FINE XIX SECOLO

Impugnatura a foggia di levriero con occhi di vetro, ghiera in corno, canna di biancospino con puntale in ferro.
Lunghezza cm 89

Euro 400 - 600

6
BASTONE CON IMPUGNATURA IN CORNO CHIARO

INIZIO XX SECOLO

Impugnatura a foggia di cane con occhi di vetro e bocca che regge un cilindro in avorio. Ghiera in avorio su canna in ebano, puntale in avorio.
Lunghezza cm 90,5

Euro 350 - 500

5
BASTONE RITUALE MAGHREBINO

PRIMA METÀ DEL XX SECOLO

Impugnatura e puntale in metallo inciso a girali e inserti in osso e pietre dure, canna in legno.
Lunghezza cm 98

Euro 200 - 300



7
BASTONE CON IMPUGNATURA IN AVORIO

FINE XIX SECOLO

Impugnatura raffigurante testa di cane mastino a bocca aperta con museruola e occhi di vetro. Collare in argento con punzoni inglesi, canna in malacca e puntale in legno. Lunghezza cm 86

Euro 450 - 600

8
**BASTONE CON
IMPUGNATURA SFERICA**

INGHILTERRA, FINE XIX SECOLO

Impugnatura verticale composta da una sfera in Agata sorretta da ghiera in argento sbalzata a stelle e incisa, punzoni inglesi. Segmento in avorio lavorato a nodi, canna in ebano spinato e puntale in ferro. Lunghezza cm 91

Euro 600 - 800

9
BASTONE CON IMPUGNATURA IN CLOISONNÉ

CINA, INIZIO XX SECOLO

Impugnatura decorata a fiori su fondale celeste, canna in legno ebanizzato e puntale in legno. Lunghezza cm 92

Euro 300 - 400



10
BASTONE AUTOMA

FINE XIX SECOLO

Impugnatura a foggia di bulldog francese con bocca apribile e meccanismo porta guanti, orecchie in avorio e occhi in vetro, canna in malacca, collare e puntale in avorio. Lunghezza cm 88

Euro 800 - 1.000

11
BASTONE CON IMPUGNATURA IN CORNO E LEGNO

FINE XIX SECOLO

Impugnatura a foggia di scimmia con occhi in vetro, canna costituita da un intreccio di corda e legno con anima in ferro, collare e puntale in metallo. Lunghezza cm 94

Euro 200 - 300

12
BASTONE CON IMPUGNATURA A POMOLO

FINE XIX SECOLO

Impugnatura sferica in avorio incisa con monogramma M A M, collare in argento, canna in malacca e puntale in metallo. Lunghezza cm 87

Euro 250 - 300



13
**BASTONE CON IMPUGNATURA IN
AVORIO**

FINE XIX SECOLO

Impugnatura a foggia di cane mastino con occhi in vetro, canna in ebano con collare in argento lavorato e inciso John Ramsey, puntale in metallo. Lunghezza cm 89

Euro 600 - 800

15
BASTONE EROTICO

GIAPPONE, INIZIO XX SECOLO

Impugnatura in resina raffigurante una testa maschile intagliata a nudi femminili e ornata da inserto in metallo inciso, canna in malacca, collare e puntale in corno. Lunghezza cm 90

Euro 400 - 600

14
**BASTONE CON IMPUGNATURA IN
AVORIO**

FINE XIX SECOLO

Impugnatura a foggia di mastino con bocca aperta e occhi in vetro, collare in avorio, canna costituita da segmenti di avorio separati da anelli di ebano, puntale in corno chiaro. Lunghezza cm 78

Euro 800 - 1.000



16
BASTONE IN CORNO

INIZIO XX SECOLO

Impugnatura incisa, canna costituita da segmenti a torchon intervallati da ghiera in metallo con inserti in pasta vitrea azzurra. Finale in legno, puntale in gomma.
Lunghezza cm 90

Euro 500 - 600

17
BASTONE MONOSSILE IN LEGNO E AVORIO

FINE XIX SECOLO

Impugnatura in legno con applicazione di teschio in avorio, canna cava con all'interno serpente in avorio, puntale in metallo.
Lunghezza cm 92

Euro 350 - 500

18
BASTONE IN OSSO

INIZIO XX SECOLO

Impugnatura incisa, canna a sezioni lavorate con motivi orientali, puntale in metallo.
Lunghezza cm 88

Euro 400 - 500



19
BASTONE CON IMPUGNATURA IN RESINA

INIZIO XX SECOLO

Impugnatura raffigurante testa di cane con cappello, collare in metallo, canna in ebano, puntale in legno. Lunghezza cm 98

Euro 200 - 300

20
**BASTONE ANIMATO CON
IMPUGNATURA IN METALLO**

INIZIO XX SECOLO

Impugnatura a pomolo celante un bicchierino in metallo, canna in legno ebanizzato e puntale in metallo. Lunghezza cm 91

Euro 250 - 400

21
BASTONE ANIMATO

FINE XIX SECOLO

Impugnatura incisa a sole, al suo interno contiene una meridiana con bussola, canna in mogano, puntale in metallo. Lunghezza cm 91

Euro 450 - 600



22

BASTONE ANIMATO IN CORNO

FINE XIX SECOLO

Impugnatura incisa a figura di cervo, a suo interno contiene un vasetto in vetro, canna in mogano, puntale in metallo. Lunghezza cm 93

Euro 200 - 300

23

BASTONE CON IMPUGNATURA CILINDRICA IN ARGENTO

INGHILTERRA, XIX SECOLO

Impugnatura celante un cilindro in gomma, coperchio in inciso con monogramma, punzonato al suo interno con marchi inglesi A. Barrette & Son's Piccadilly London. Canna in malacca e puntale in corno. Lunghezza cm 92

Euro 300 - 400

24

BASTONE CON IMPUGNATURA IN ARGENTO

FINE XIX SECOLO

L'impugnatura contiene un piccolo orologio che si carica ruotando il pomolo, canna in legno e puntale in corno. Lunghezza cm 94

Euro 600 - 800



25

BASTONE A TEMA EROTICO

ITALIA, RAVARINI & CASTOLDI, INIZIO XX SECOLO

Impugnatura in resina a torchon, canna in legno ebanizzato in cui è inserita una lente di ingrandimento che rivela un nudo di donna.

Lunghezza cm 89

Euro 350 - 500

26

BASTONE CON IMPUGNATURA INTAGLIATA

FINE XIX SECOLO

Impugnatura decorata con rose, collare in metallo, canna in malacca e puntale in ferro.

Lunghezza cm 90

Euro 300 - 400

27

BASTONE CON IMPUGNATURA IN CORNO E AVORIO

FINE XIX SECOLO

Impugnatura raffigurante due piccole rane, canna in palissandro e puntale in corno.

Lunghezza cm 90

Euro 400 - 500



28

BASTONE CON IMPUGNATURA IN LEGNO

XIX-XX SECOLO

Impugnatura a guisa di cane con cappello, collare in metallo, canna in legno ebanizzato e puntale in legno.
Lunghezza cm 97

Euro 200 - 300

29

BASTONE CON IMPUGNATURA IN AVORIO

GIAPPONE, FINE XIX SECOLO

Impugnatura raffigurante un serpente avviluppato a un ramo nell'atto di mangiare un topo, collare in avorio, canna in malacca e puntale in metallo. Nella parte inferiore del ramo è presente un ideogramma.
Lunghezza cm 79

Euro 300 - 400

30

BASTONE A TEMA EROTICO

FINE XIX SECOLO

Impugnatura raffigurante un fallo, canna in sezioni di corno e puntale in ferro.
Lunghezza cm 87

Euro 450 - 600



31
BASTONE A TEMA EROTICO

FINE XIX SECOLO

Impugnatura ricurva in bronzo raffigurante donna distesa, canna in ebano e puntale in ferro.
Lunghezza cm 92

Euro 600 - 800

33
BASTONE A TEMA EROTICO

FINE XIX SECOLO

Impugnatura ricurva in argento titolo 800 sbalzato a nudo di donna, canna in ebano e puntale in ferro.
Lunghezza cm 89

Euro 350 - 500

32
BASTONE A TEMA EROTICO

METÀ XX SECOLO

Impugnatura ricurva in metallo argentato a guisa di fallo e nudo di donna, canna in ebano e puntale in metallo.
Lunghezza cm 93

Euro 500 - 700



34
BASTONE CON IMPUGNATURA IN AVORIO.

FRANCIA, FINE XIX SECOLO

Impugnatura a guisa di rospo, collare in argento inciso, canna in malacca e puntale in ferro.
Lunghezza cm 87

Euro 400 - 500

36
BASTONE A TEMA EROTICO.

FINE XIX SECOLO

Impugnatura raffigurante nudo di donna, collare in metallo, canna in bambù e puntale in ferro.
Lunghezza cm 87

Euro 300 - 400

35
BASTONE A TEMA EROTICO.

FINE XIX SECOLO

Impugnatura in legno raffigurante una scimmia con occhi in vetro, collare in avorio, canna in legno di rosa lavorato a torchon e puntale in ferro.
Lunghezza cm 88

Euro 350 - 400



37
BASTONE A TEMA EROTICO

INIZIO XX SECOLO

Impugnatura in dente di facocero e corno scolpito a tema erotico, collare in metallo argentato, canna in palissandro e puntale in ferro.
Lunghezza cm 97

Euro 400 - 500

39
BASTONE MONOSSILE IN LEGNO A TEMA EROTICO

INIZIO XX SECOLO

Impugnatura e canna in bambù, la particolare disposizione degli anelli del legno raffigura nella parte dell'impugnatura un fallo. Puntale in ferro.
Lunghezza cm 105

Euro 200 - 300

38
BASTONE DA DIFESA A TEMA EROTICO.

FINE XIX SECOLO

Impugnatura raffigurante scena erotica, canna in mogano e puntale in metallo.
Lunghezza cm 93

Euro 350 - 400



40
**BASTONE DI ARTE POPOLARE
MONOSSILE IN LEGNO**

XIX SECOLO

Impugnatura intagliata a figura maschile con barba, canna a spirale, puntale in metallo.
Lunghezza cm 90

Euro 250 - 400

42
BASTONE DA VIAGGIATORE

INIZIO XX SECOLO

Canna in legno decorata con quarantuno stemmi metallici ricordo di località e castelli di tra cui: Schlossburg, Weißes Kreuz, Regierungsbezirk Gumbinnen, Erobiere Die Sparremburg, Burg Are. Puntale in ferro.
Lunghezza cm 93

Euro 100 - 200

41
BASTONE MONOSSILE IN LEGNO D'OLIVO

GRECIA, CORFÙ, INIZIO XX SECOLO

Impugnatura intagliata a testa maschile con cappello iscritto "Kepkypa", puntale in metallo.
Lunghezza cm 91

Euro 150 - 200



43

BASTONE MONOSSILE IN CANNA

FRANCIA, FINE XIX SECOLO

Impugnatura intagliata ad aquila e serpente avviluppato, puntale in metallo.

Lunghezza cm 80

Bibliografia: A. Gerardi, R. Trabalesi, A. Zina. Bastoni, materia arte potere. Priuli & Verlucca Editori, Torino, 2006, p. 155

Euro 250 - 400

45

BASTONE IN EBANO

INIZIO XX SECOLO

Impugnatura ricurva e canna decorate con inserti in metallo argentato disposti a motivi geometrici.

Lunghezza cm 87

Bibliografia: A. Gerardi, R. Trabalesi, A. Zina. Bastoni, materia arte potere. Priuli & Verlucca Editori, Torino, 2006, p. 99

Euro 350 - 500

44

BASTONE KNOBKERRIE

AFRICA, FINE XIX SECOLO

Bastone monossile in macassar bicromo, impugnatura a pomolo.

Lunghezza cm 83

Provenienza: Collezione Prof. Giorgio Levi

Euro 200 - 400



46

BASTONE COMMEMORATIVO

ITALIA, TORINO, INIZIO XX SECOLO

Impugnatura in corno, canna in legno e puntale in metallo.
Lunghezza cm 93

Realizzato nel 1911 per i Vigili Urbani di Torino in occasione della Esposizione Internazionale.

Euro 200 - 400

47

BASTONE DA DIFESA

ITALIA, FINE XIX SECOLO

Impugnatura in bronzo a foggia di asino imbrigliato, canna in malacca e puntale in ferro.

Lunghezza cm 87

Bibliografia: A. Lamberti. Bastoni da passeggio. BE - MA editrice, Milano, 1994, p. 56

Euro 350 - 500

48

BASTONE IN LEGNO

INGHILTERRA, FINE XIX SECOLO

Impugnatura a guisa di testa di civetta con occhi in vetro e becco ricoperto da una lamina in metallo dorato. Parte superiore della canna rivestita in corda intrecciata, collare in metallo argentato, canna in legno ebanizzato e puntale in metallo.
Lunghezza cm 89

Euro 200 - 300



49

BASTONE IN LEGNO

INGHILTERRA, FINE XIX SECOLO

Impugnatura intagliata a civetta con occhi in vetro, collare in argento con punzoni inglesi e puntale in metallo.
Lunghezza cm 91

Euro 200 - 300

50

BASTONE IN CELLULOIDE

INGHILTERRA, INIZIO XX SECOLO

Impugnatura a foggia di gufo su ramo, canna in legno ebanizzato e puntale in corno.
Lunghezza cm 88

Euro 150 - 300

51

BASTONE "SHEPHERD'S STAFF"

SCOZIA, SECONDA METÀ XIX SECOLO

Impugnatura in corno di montone raffigurante il tipico motivo del cardo selvatico, collare in corno e lunga canna in legno di frutto.
Lunghezza cm 120

Euro 250 - 400





52

BASTONE A SEGMENTI D'OSSO

FRANCIA, FINE XIX SECOLO

Impugnatura a piccolo pomolo e canna finemente lavorata a tralcio di uva con foglie, puntale in ottone. Finale decorato a nastri ornamentali e foglie. Il bastone è corredato da una specifica custodia in plexiglass e da un supporto in metallo. Lunghezza cm 75,5

Bibliografia: A. Gerardi, R. Traballesi, A. Zina. Bastoni, materia arte potere. Priuli & Verlucca Editori, Torino, 2006, p. 50

Euro 700 - 900

53

BASTONE IN ARGENTO

INGHILTERRA, FINE XIX SECOLO

Impugnatura a guisa di testa di civetta con occhi in vetro e becco in corno, canna in bambù e puntale in ottone.
Lunghezza cm 88

Euro 300 - 500

54

BASTONE MONOSSILE IN LEGNO

ITALIA, FINE XIX SECOLO

Impugnatura intagliata a testa di diavolo, collare e puntale in metallo.
Lunghezza cm 93

Provenienza: Collezione Prof. Giorgio Levi
Bibliografia: A. Gerardi, R. Traballesi, A. Zina. Bastoni, materia arte potere. Priuli & Verlucca Editori, Torino, 2006, p. 151

Euro 400 - 600

55

BASTONE IN ARGENTO

GIAPPONE, FINE XIX SECOLO

Impugnatura incisa a ideogrammi e sbalzata a motivi floreali e scene di vita, canna in malacca e puntale in metallo.
Lunghezza cm 96

Euro 200 - 400



56

BASTONE SEGGIOLINO

GERMANIA, INIZIO XX SECOLO

La canna si divide a metà liberando la seduta in cuoio triangolare, puntale in ferro.

Lunghezza cm 85

Bibliografia: C. Dike. *Cane Curiosa: From gun to gadget. Les Editions de l'amateur, Parigi, 1983, p. 54;*

A. Gerardi, R. Trallesi, A. Zina. Bastoni, materia arte potere. Priuli & Verlucca Editori, Torino, 2006, p. 280

A. Gerardi, R. Trallesi, A. Zina. Bastoni, materia arte potere. Priuli & Verlucca Editori, Torino, 2006, p. 280

Euro 100 - 200

57

BASTONE PORTA BORSE

GERMANIA, INIZIO XX SECOLO

Bastone composto da due aste in legno terminanti con ruote. Impugnatura munita di due ganci.

Lunghezza cm 90

Bibliografia: C. Dike. *Cane Curiosa: From gun to gadget. Les Editions de l'amateur, Parigi, 1983, p. 196;*

A. Gerardi, R. Trallesi, A. Zina. Bastoni, materia arte potere. Priuli & Verlucca Editori, Torino, 2006, p. 277

A. Gerardi, R. Trallesi, A. Zina. Bastoni, materia arte potere. Priuli & Verlucca Editori, Torino, 2006, p. 277

Euro 350 - 500





58

IMPUGNATURA IN PORCELLANA GINORI

INIZIO XX SECOLO

Impugnatura raffigurante paggio con parrucca raccolta a codino, marcata Ginori in verde.

Lunghezza cm 7

Il timbro "GINORI" in verde sotto vernice - raramente in nero - è stato inserito sulle porcellane prodotte nello stabilimento di Doccia nel periodo 1880-1930

Euro 400 - 500

59

BASTONE IN LEGNO E CORTECCIA

FRANCIA, FINE XIX SECOLO

Inseri e puntale in metallo.
Lunghezza cm 90

Euro 200 - 300

60

BASTONE IN FERRO

ITALIA, INIZIO XX SECOLO

Canna forgiata a mano e Impugnatura sferica.
Lunghezza cm 94

Euro 150 - 200



61
**BASTONE DI ARTE POPOLARE
MONOSSILE IN LEGNO**

INGHILTERRA, XIX-XX SECOLO

Impugnatura a foglia di civetta e puntale in metallo.
Lunghezza cm 94

Euro 300 - 400

62
BASTONE IN EBANO.

INGHILTERRA, FINE XIX SECOLO

Impugnatura a foglia di civetta con occhi in vetro, collare
in argento con punzoni inglesi, canna in legno ebanizzato e
puntale in corno. Lunghezza cm 92

Euro 350 - 500

63
BASTONE IN LEGNO

INGHILTERRA, FINE XIX SECOLO

Impugnatura a foglia di civetta con occhi in vetro, collare in
osso, canna in malacca e puntale in metallo. Lunghezza cm 90

Euro 200 - 300



64

BASTONE DI ARTE POPOLARE MONOSSILE IN LEGNO SPINATO

ITALIA, FINE XIX SECOLO

Impugnatura ricurva intagliata a volto di Giuseppe Garibaldi. Lunghezza cm 89

Euro 200 - 400

66

BASTONE IN BACHELITE

GERMANIA, FINE XIX SECOLO

Impugnatura a foggia di testa di bambino con gorgiera e cuffia, canna in bambù e puntale in corno. Lunghezza cm 92

Euro 300 - 500

65

BASTONE AUTOMA

GERMANIA, FINE XIX SECOLO

Impugnatura a foggia di testa di cane lupo con occhi in vetro e bocca apribile con meccanismo a molla che fa ruotare le orecchie, collare in metallo dorato, canna in legno ebanizzato e puntale in ottone. Lunghezza cm 94

Bibliografia: C. Dike. Cane Curiosa: From gun to gadget. Les Editions de l'amateur, Parigi, 1983, p. 117

Euro 600 - 800



67

BASTONE SOTTILE

FRANCIA, XIX-XX SECOLO

Impugnatura a foggia di testa di gufo con occhi in vetro, collare in metallo dorato, canna in bambù e puntale in metallo.
Lunghezza cm 97

Euro 250 - 400

68

BASTONE IN CORNO DI CERVO

GIAPPONE, FINE XIX SECOLO

Impugnatura a foggia di civetta, sottile collare in avorio, canna in malacca con occhielli e dragonne, puntale in corno.
Lunghezza cm 94

Euro 500 - 700

69

BASTONE RICORDO

HAWAII, PRIMA METÀ XX SECOLO

Impugnatura in bachelite a guisa di testa di civetta, alto collare in bachelite, canna in legno decorata con stemma policromo Hawaii e puntale in ferro.
Lunghezza cm 93

Euro 250 - 400



70

BASTONE IN AVORIO

ITALIA O GERMANIA, FINE XIX SECOLO

Impugnatura intagliata a lotta tra leone e serpente avviluppato su un ramo, collare in metallo dorato, canna in ebano e puntale in metallo.
Lunghezza cm 90

Euro 500 - 700

71

BASTONE ACCESSORIATO

INIZIO XX SECOLO

Impugnatura apribile sferica in metallo argentato celante la struttura di un ombrello montabile sulla canna per mezzo di due ganci a molla. Sugli snodi della struttura è riportato il n. del brevetto (da un lato una croce, dall'altro ORP.52637).
Lunghezza cm 90

Bibliografia: C. Dike. Cane Curiosa: From gun to gadget. Les Editions de l'amateur, Parigi, 1983, p. 195

Euro 400 - 600

72

BASTONE IN METALLO

FRANCIA, FINE XVIII-INIZIO XIX SECOLO

Impugnatura decorata a volute e scene galanti con figure in abiti settecenteschi, collare sbalzato a cornucopie, canna in ebano e puntale in metallo.
Lunghezza cm 89

Euro 600 - 800



73

BASTONE IN OSSO

USA, INIZIO XX SECOLO

Impugnatura intagliata a civette stilizzate parzialmente policrome, canna in legno con occhielli per la dragonne e puntale in metallo.

Lunghezza cm 95

Euro 250 - 400

74

BASTONE IN CORNO

INGHILTERRA, XIX SECOLO

Impugnatura a foglia di civetta con occhi in vetro, canna in legno, puntale in metallo.

Lunghezza cm 87

Provenienza: *Tradewinds Antiques, USA*

Euro 400 - 600

75

BASTONE IN AVORIO

ITALIA, FINE XIX SECOLO

Impugnatura raffigurante tre bambini in cerchio attorno ad un albero, collare in argento sbalzato, canna in malacca e puntale in avorio.

Lunghezza cm 79

Euro 300 - 500



76

BASTONE IN AVORIO

INGHILTERRA, FINE XVII SECOLO

Impugnatura lavorata a piqué a raffigurare fiori, canna in malacca, puntale in corno. Lunghezza cm 95

Euro 700 - 800

77

BASTONE IN AVORIO

INGHILTERRA, 1701

Impugnatura con lavorazione a piqué datata 1701, due occhielli per la dragonne. Canna in malacca. Lunghezza cm 85

Euro 500 - 700

Bibliografia: Daniel Traube, Antiquités, maggio 1998.
I bastoni ci permettono di scoprire e di apprezzare dei procedimenti di intarsio poco conosciuti quali il piqué. Questa arte, che si crede di provenienza inglese, è in realtà l'invenzione di Laurentini, un napoletano che lavorò molto spesso in Francia. In effetti, André Charles Boulle (1642 - 1732), ebanista francese, aveva reso molto popolare non solo l'incrostazione a scopo di mosaico, ma anche il miscuglio delle diverse materie: cuoio, legno, osso di tartaruga, avorio, corno [...] Da allora, si trova un vasto assortimento di piccoli oggetti decorati per mezzo di questi procedimenti di intarsio: scatole ed astucci, tabacchiere, occhiali, ventagli [...] e pomi di bastoni. La tecnica del piqué consiste nell'eseguire, per mezzo di un punzone, dei piccoli fori cilindrici affiancati a formare un motivo decorativo. Dopo aver riscaldato la materia - che può essere avorio, corno comune o corno di rinoceronte, carapace di tartaruga - si inserisce nei fori, precedentemente realizzati, un filo di ottone, d'oro o d'argento, la cui eccedenza si elimina a raso. Dopo raffreddamento, la materia così trattata mantiene l'incrostazione. Si leviga correttamente e si lucida tutto l'insieme. Delle caratteristiche precise differenziano i vari piqué. Da segnalare sui pomi francesi del XVII ed inizio XVIII secolo un piqué in filo semplice e a tutto pieno. Sui pomi inglesi il filo è vuoto e l'effetto che si ottiene è di cerchi minuscoli. Più tardi, e di nuovo in Francia sotto Luigi XVI, l'effetto ottenuto è quello di una stella.



78

BASTONE IN AVORIO

FRANCIA, INIZIO XX SECOLO

Impugnatura a guisa di testa di bambino che piange, collare liscio in metallo dorato, canna in legno e puntale in metallo.
Lunghezza cm 82

Euro 500 - 700

80

BASTONE IN AVORIO

ITALIA, FINE XIX SECOLO

Impugnatura a foggia di testa di cane mastino con occhi in vetro, collare in metallo argentato, canna in ebano e puntale in metallo.

Lunghezza cm 86

Euro 300 - 500

79

BASTONE IN AVORIO

INGHILTERRA, METÀ XIX SECOLO

Impugnatura lavorata a spirale raffigurante una corda, canna in bambù e puntale in metallo.
Lunghezza cm 91

Euro 250 - 400





81
BASTONE IN AVORIO

GERMANIA, FINE XIX SECOLO

Impugnatura a guisa di teschio, collare in metallo argentato, canna in biancospino e puntale in metallo.
Lunghezza cm 89

Euro 500 - 700

82

BASTONE IN AVORIO

INIZIO XX SECOLO

Impugnatura a foggia di mano, collare inciso [...] 676,
canna in bambù e puntale in metallo.
Lunghezza cm 89

Euro 300 - 500

83

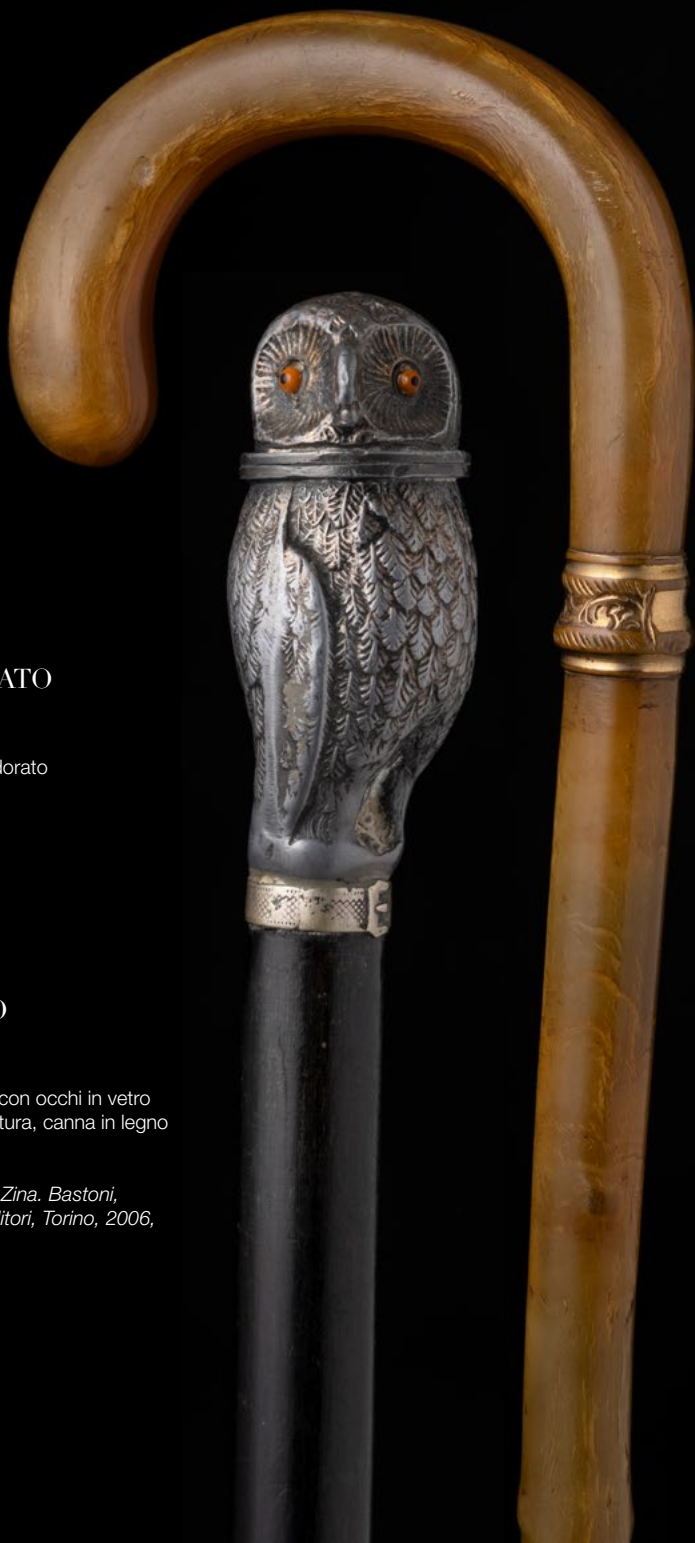
BASTONE MONOSSILE

GIAPPONE, FINE XIX SECOLO

Canna in bambù intagliato a motivi orientali e
puntale in ferro.
Lunghezza cm 90

Euro 200 - 400





84

BASTONE IN CORNO SPINATO

ITALIA, FINE XIX SECOLO

Impugnatura ricurva, collare in metallo dorato sbalzato e puntale in ottone.

Lunghezza cm 86

Euro 500 - 700

85

BASTONE ACCESSORIATO

INGHILTERRA, INIZIO XX SECOLO

Impugnatura in peltro a guisa di civetta con occhi in vetro celante grattugia, collare intagliato a cintura, canna in legno ebanizzato e puntale in metallo.

Lunghezza cm 95

Bibliografia: A. Gerardi, R. Traballese, A. Zina. Bastoni, materia arte potere. Priuli & Verlucca Editori, Torino, 2006, pp. 252 e 254

Euro 500 - 700

86

BASTONE DA PASSEGGIO

ITALIA, 1950 CIRCA

Impugnatura in cristallo a foggia di civetta, collare in metallo dorato e canna in alluminio.

Lunghezza cm 90

Euro 100 - 200

87

BASTONE IN CORNO RICURVO

INGHILTERRA, FINE XIX SECOLO

Impugnatura ricurva terminante con inserto in metallo inciso a civetta stilizzata con occhi in vetro, collare in metallo dorato, canna composta di tanti dischetti sovrapposti di cartone compresso, puntale in metallo.

Lunghezza cm 90

Provenienza: *Tradewinds Antiques, USA, 1993*

Euro 300 - 500

88

DUE BASTONI IN ARGENTO E RESINA

ITALIA, XX SECOLO

Un bastone con impugnatura in metallo argentato celante piccola scatola porta tabacco incisa sul coperchio a profilo di Apollo, canna in legno e puntale in corno.

Lunghezza cm 90

L'altro con impugnatura in resina a guisa di testa di papera, canna in legno e puntale in corno. Lunghezza cm 95

Euro 150 - 300





89

**BASTONE DI ARTE POPOLARE
MONOSSILE IN LEGNO DI PALMA**

USA, 1880 CA.

Impugnatura a guisa di testa di civetta con occhi in vetro e
puntale in metallo.

Lunghezza cm 90

Provenienza: Tradewinds Antiques, USA, 1994

*Bibliografia: A. Gerardi, R. Trabalesi, A. Zina. Bastoni, materia
arte potere. Priuli & Verlucca Editori, Torino, 2006, p. 149*

Euro 500 - 700

90

BASTONE MONOSSILE IN BAMBÙ

GIAPPONE, FINE XIX SECOLO

Impugnatura intagliata a civetta appollaiata, canna
riccamente decorata con due figure in costumi
orientali e puntale in ottone.

Lunghezza cm 84

Euro 300 - 500





91
**DUE BASTONI DI DIVERSA
MANIFATTURA**

Un bastone con impugnatura in resina a guisa di volto di Cristo con corona di spine, collare in metallo, canna in osso di balena. Inghilterra, inizio XX secolo.

Lunghezza cm 85

L'altro con impugnatura in corno di cervo recante iscrizione, collare in metallo, canna il legno.

Lunghezza cm 86,5

Euro 600 - 900

BASTONI DA PASSEGGIO

92

DUE BASTONI INTARTARUGA E AVORIO DI DIVERSA MANIFATTURA

Un bastone con impugnatura a pomolo in tartaruga con monogramma, collare in oro titolo 625, canna in bambù e puntale in metallo. Inghilterra, inizio XX secolo
Lunghezza cm 81,5

L'altro con Impugnatura a pomolo in avorio parzialmente intagliato a decori floreali, collare in metallo, canna in legno e puntale in metallo. Inizio XX secolo Lunghezza cm 88,5

Euro 400 - 600

93

BASTONE DA PASSEGGIO

FINE XIX SECOLO

Impugnatura in avorio intagliato a scene mitologiche, collare in metallo dorato, canna in malacca con occhielli per dragonne.

Lunghezza cm 92,5

Euro 300 - 500





94

BASTONE IN AVORIO

INGHILTERRA, INIZIO XX SECOLO

Impugnatura ricurva, canna a segmenti di avorio alternati a collarini in ebano. Lunghezza cm 90

Euro 900 - 1.200



95

DUE BASTONI DA PASSEGGIO

INGHILTERRA, INIZIO XX SECOLO

Un bastone con impugnatura scolpita con leone sdraiato, canna a segmenti di avorio spinato. Lunghezza 89 cm

L'altro con Impugnatura a pomolo in argento punzonato e cesellato a decori floreali e motto del Reggimento Reale dell'Artiglieria Canadese *Ubique quo fas et gloria ducunt*. Canna in malacca e puntale in metallo. Lunghezza cm 90

Euro 600 - 900





96

BASTONE IN AVORIO

INGHILTERRA, INIZIO XX SECOLO

Impugnatura scolpita a testa di coniglio dalle lunghe orecchie, collare in metallo dorato decorato a torchon, canna in palissandro e puntale in corno. Lunghezza 94 cm

Euro 900 - 1.200



97

DUE BASTONI IN AVORIO

INGHILTERRA, INIZIO XX SECOLO

Un bastone composto da segmenti di avorio, corno ed ebano.

Lunghezza cm 88

L'altro con impugnatura a guisa di testa di giullare, collare in metallo argentato sbalzato, canna in legno. Lunghezza cm 98

Euro 600 - 900

98

QUATTRO BASTONI DA PASSEGGIO DI DIVERSA MANIFATTURA

Un bastone in legno con impugnatura a foglia di pappagallo decorata in policromia, collare in metallo argentato e canna in legno. XX secolo

Lunghezza cm 98

Il secondo con Impugnatura rivestita in lamina d'argento, canna in legno e puntale in metallo. Inghilterra, XX secolo

Lunghezza cm 91

Il terzo con impugnatura in resina a foglia di testa di cane, collare e puntale in metallo e canna in legno ebanizzato. XX secolo

Lunghezza cm 91,5

L'ultimo con impugnatura in resina a foglia di cavallo alato, collare in metallo, canna in legno ebanizzato e puntale in legno. XX secolo

Lunghezza cm 102

Euro 150 - 300

99

DUE BASTONI DA PASSEGGIO IN AVORIO DI DIVERSA MANIFATTURA

Un bastone con impugnatura scolpita a testa di leone, canna a segmenti di avorio. Inghilterra, inizio XX secolo

Lunghezza cm 82

L'altro con impugnatura raffigurante il busto di Garibaldi, canna in malacca e puntale in ferro. Italia, fine XIX secolo

Lunghezza cm 87

Euro 350 - 500



100

DUE BASTONI DA PASSEGGIO

INGHILTERRA, INIZIO XX SECOLO

Un bastone con impugnatura ricurva in avorio a guisa di uomo con corpo di pesce, collare in argento liscio con punzoni inglesi, canna in bambù, puntale in metallo.

Lunghezza cm 86,5

L'altro con Impugnatura in osso incisa a veliero e datata 1874, canna in legno e puntale in metallo.

Lunghezza cm 92

Euro 500 - 700

101

DUE BASTONI DA PASSEGGIO

INGHILTERRA, FINE XIX SECOLO

Un bastone con impugnatura a guisa di testa di asino, collare in metallo, canna in segmenti di avorio e puntale in corno.

Lunghezza cm 89

L'altro con Impugnatura in avorio scolpito a busto femminile sormontato da volatile, collare in metallo argentato, asta in biancospino e puntale in metallo.

Lunghezza cm 93

Euro 250 - 400



102

DUE BASTONI IN CORNO DI CERVO

INGHILTERRA, INIZIO XX SECOLO

Un bastone con impugnatura raffigurante un personaggio orientale con cappello, collare in argento, canna in malacca e puntale in metallo.

Lunghezza cm 92,5

L'altro con impugnatura scolpita a personaggio orientale con cappello, canna in bambù interamente decorata a motivi orientali e puntale in metallo.

Lunghezza cm 90,5

Euro 450 - 700

103

DUE BASTONI DA PASSEGGIO

INGHILTERRA, INIZIO XX SECOLO

Un bastone con impugnatura a pomolo e canna a segmenti di avorio, puntale inciso.

Lunghezza cm 87,5

L'altro con impugnatura in avorio a foggia di putto, collare in metallo dorato iscritto e riportante il monogramma del proprietario, canna in malacca e puntale in metallo.

Lunghezza cm 89

Euro 500 - 700



104

TRE BASTONI DA PASSEGGIO

INGHILTERRA, FINE XIX SECOLO

Un bastone con impugnatura in avorio a guisa di testa di cane, collare in metallo martellato, canna in malacca, puntale in avorio.

Lunghezza cm 90

Il secondo a segmenti di avorio e puntale in corno.

Lunghezza cm 94

L'ultimo con impugnatura in avorio a torchon, collare in argento cesellato e canna in malacca.

Lunghezza cm 90

Euro 600 - 900

105

DUE BASTONI DA PASSEGGIO DI DIVERSA MANIFATTURA

Un bastone con Impugnatura a pomolo in metallo dorato sormontato da pasta vitrea, canna in segmenti di avorio, puntale in metallo. Inghilterra, inizio XX secolo

Lunghezza cm 92,5

L'altro in legno con Impugnatura raffigurante un personaggio caricaturale vestito in frac con un cappello a cilindro e grosso naso. Puntale in metallo. Fine XIX secolo

Lunghezza cm 93

Euro 600 - 900





106

**BASTONE IN AVORIO E
TARTARUGA**

INIZIO XIX SECOLO

Impugnatura a foggia di testa di animale fantastico, doppio collare in metallo argentato, canna a torchon in segmenti di tartaruga con dettagli in madreperla, puntale in avorio. Lunghezza cm 80

Euro 1.100 - 1.400

BASTONI DA PASSEGGIO

107

CINQUE BASTONI DA PASSEGGIO DI DIVERSA MANIFATTURA

Un bastone con impugnatura in resina, collare in metallo, canna in bambù con sigillo del produttore Ravarini Castoldi, Milano, puntale in corno. Italia, XX secolo
Lunghezza cm 90

Il secondo con Impugnatura in osso intagliato a motivi geometrici, canna in legno ebanizzato. Inghilterra, inizio XX secolo

Lunghezza cm 90

Il terzo con Impugnatura in osso intagliato, canna in legno ebanizzato. Inghilterra, inizio XX secolo
Lunghezza cm 85

Il quarto con Impugnatura a foggia di divinità Indù, collare in metallo, canna in malacca e puntale in legno. XX secolo

Lunghezza cm 100

L'ultimo con Impugnatura in corno inciso a volatili e farfalla, collare in metallo, canna il legno, puntale in corno. XX secolo

Lunghezza cm 90

Euro 200 - 400

108

DUE BASTONI DA PASSEGGIO DI DIVERSA MANIFATTURA

Un bastone con Impugnatura in avorio scolpita a busto di Napoleone II, collare in metallo martellato, canna in legno, puntale in metallo. Francia, fine XIX secolo
Lunghezza cm 91

L'altro in bambù con Impugnatura parzialmente rivestita in lamina d'argento, puntale in metallo. Inizio XX secolo
Lunghezza cm 91,5

Euro 700 - 900





109

BASTONE IN AVORIO

LONDRA, INIZIO XX SECOLO

Impugnatura scolpita a figura femminile con putto, collare in oro liscio titolo 375 punzonato JH. Canna a segmenti di avorio, puntale in metallo. Lunghezza cm 90

Euro 900 - 1.100



110

DUE BASTONI DA PASSEGGIO DI DIVERSA MANIFATTURA

Un bastone in avorio con Impugnatura ricurva, canna a segmenti di avorio scolpito a foggia di bambù, puntale in metallo. Inghilterra, inizio XX secolo

Lunghezza cm 91

L'altro con Impugnatura verticale in osso intagliato a figura di orso, collare in metallo dorato, canna in malacca e puntale in metallo, inizio XX secolo

Lunghezza cm 96

Euro 600 - 900



111

BASTONE IN AVORIO

INGHILTERRA, INIZIO XX SECOLO

Impugnatura scolpita a volto femminile, collare in metallo dorato, canna a segmenti di avorio, puntale in metallo.

Lunghezza cm 94,5

Euro 700 - 900



112

DUE BASTONI DA PASSEGGIO

INGHILTERRA, FINE XIX SECOLO

Un bastone con Impugnatura e canna a segmenti di avorio.

Lunghezza cm 82

L'altro con Impugnatura in avorio a guisa di volto maschile, collare in argento cesellato e canna in ebano.

Lunghezza cm 97

Euro 350 - 500

113

DUE BASTONI DA PASSEGGIO

INGHILTERRA, FINE XIX SECOLO

Un bastone con Impugnatura in corno, collare in metallo decorato a treccia, canna in malacca.

Lunghezza cm 79

L'altro con Impugnatura in avorio, collare in argento, canna in malacca e puntale in metallo.

Lunghezza cm 87

Euro 300 - 500



114

BASTONE A TEMA EROTICO

FRANCIA, FINE XIX SECOLO

Impugnatura in corno a guisa di donna seminuda, collare in metallo argentato, canna in bambù e puntale in ottone. Lunghezza cm 96

Euro 250 - 500

115

DUE BASTONI DA PASSEGGIO DI DIVERSA MANIFATTURA

Un bastone con impugnatura verticale in corno scolpita a personaggio maschile giapponese, canna in malacca, puntale in corno Inghilterra, inizio XX secolo
Lunghezza cm 90

L'altro in legno di olivo con impugnatura intagliata a testa di cavallo e volto di uomo, puntale in ferro. Grecia, inizio XX secolo

Lunghezza cm 92,5

Euro 250 - 500



116

BASTONE DA PASSEGGIO

GERMANIA, METÀ XIX SECOLO

Impugnatura in avorio intagliata a figura di gentiluomo in abiti settecenteschi, sottile collare in legno, canna in palissandro e puntale in corno.

Lunghezza cm 87,5

Euro 800 - 1.000



117

BASTONE IN AVORIO

FRANCIA, PRIMA METÀ XIX SECOLO

Impugnatura a foggia di testa di personaggio orientale con corpo di pesce, collare in argento sbalzato a torchon, canna in bambù e puntale in ottone.

Lunghezza cm 85

Euro 500 - 700

118

BASTONE IN AVORIO

FRANCIA, METÀ XIX SECOLO

Impugnatura a sviluppo verticale intagliata a busto di personaggio storico, collare in metallo argentato, canna in bambù e puntale in ottone.

Lunghezza cm 99

Euro 300 - 500



119

BASTONE IN AVORIO

FRANCIA, INIZIO XIX SECOLO

Impugnatura a foggia di personaggio rivoluzionario francese, collare in argento e canna in biancospino. Lunghezza cm 77

Euro 500 - 700

120

BASTONE IN CORNO

FRANCIA, INIZIO XX SECOLO

Impugnatura a foggia di testa di frate in atteggiamento caricaturale con occhi in vetro, canna in legno martellato e puntale in metallo.

Lunghezza cm 92
Euro 250 - 400

121

BASTONE DA MINATORE

FRANCIA, FINE XIX SECOLO

Impugnatura in bronzo dorato e decorato a rilievo con scene di lavoro in miniera, canna in legno laccato, puntale in ottone.

Lunghezza cm 97

Euro 300 - 500



122

BASTONE ACCESSORIATO IN ARGENTO

FRANCIA, FINE XIX SECOLO

Impugnatura a pomolo in argento sbalzato a volute, canna in malacca nella quale è inserito un piccolo orologio che si carica ruotando il pomolo. Puntale in ottone.

Lunghezza cm 90

Euro 500 - 700

123

BASTONE A TEMA EROTICO

FRANCIA, FINE XIX SECOLO

Impugnatura in corno intagliato, collare in metallo argentato, canna in legno e puntale in metallo.

Lunghezza cm 96

Euro 500 - 700



124

BASTONE DA DIFESA

FRANCIA, FINE XIX SECOLO

Impugnatura in bronzo a guisa di figura maschile con cappello, canna in palissandro e puntale in metallo.
Lunghezza cm 89

Euro 200 - 300

125

BASTONE DA DIFESA

FRANCIA, INIZIO XX SECOLO

Impugnatura a guisa di testa di cavallo, sella e testa di fantino.
Canna in legno e puntale in ottone.
Lunghezza cm 84

Euro 150 - 300



126

BASTONE IN AVORIO

INGHILTERRA, FINE XIX SECOLO

Impugnatura a guisa di testa di cane mastino con occhi in vetro, collare in argento cesellato, iscritto e datato Aprile 1891. Canna in malacca.

Lunghezza cm 85

Euro 600 - 900

127

BASTONE IN AVORIO

FRANCIA, PRIMA METÀ XX SECOLO

Impugnatura intagliata a due teste di leone contrapposte, collare in metallo argentato, canna in ebano e puntale in metallo.

Lunghezza cm 84

Euro 300 - 500



128

BASTONE IN AVORIO

GERMANIA, SECONDA METÀ XIX SECOLO

Impugnatura parzialmente intagliata a figura di arabo, collare in metallo dorato, canna in ebanò e puntale in corno.

Lunghezza cm 91

Euro 500 - 700

130

BASTONE DA PASSEGGIO

GERMANIA, METÀ XIX SECOLO

Impugnatura in avorio intagliato a stemma nobiliare, collare in metallo dorato, canna in dischetti di cuoio sovrapposti l'uno all'altro e puntale in ottone.

Lunghezza cm 95

Questa tipologia di bastone veniva generalmente donato come riconoscimento in occasione del conseguimento di una laurea.

Euro 500 - 700

129

BASTONE DA DIFESA

FRANCIA, FINE XIX SECOLO

Impugnatura in bronzo a pomolo con bugnature, canna in bambù.

Lunghezza cm 86

Euro 200 - 400



131

BASTONE IN AVORIO

INGHILTERRA, INIZIO XIX SECOLO

Impugnatura a foggia di testa di cane, collare in argento con punzoni inglesi, canna in malacca e puntale in ottone. Lunghezza cm 83

Euro 300 - 500

132

BASTONE IN AVORIO

ITALIA, INIZIO XX SECOLO

Impugnatura intagliata a cane molosso con occhi in vetro, canna in ebano e puntale in corno. Lunghezza cm 98

Euro 250 - 400

133

BASTONE IN AVORIO

FRANCIA, FINE XIX SECOLO

Impugnatura raffigurante busto di fanciulla in costume d'epoca, collare in metallo argentato, canna in bambù e puntale in metallo. Lunghezza cm 98

Euro 250 - 400



134

BASTONE IN AVORIO

FRANCIA, INIZIO XX SECOLO

Impugnatura a foglia di elefante stilizzato, canna in ebano e puntale in osso.

Lunghezza cm 89

Euro 300 - 500

135

BASTONE A TEMA EROTICO

FRANCIA, INIZIO XX SECOLO

Impugnatura in porcellana bianca con dettagli policromi e canna in legno.

Lunghezza cm 96

Euro 150 - 300

136

BASTONE IN AVORIO

FRANCIA, FINE XIX SECOLO

Impugnatura a guisa di testa di cavallo con occhi in vetro, sottile collare in avorio, canna in palissandro e puntale in metallo.

Lunghezza cm 87

Euro 400 - 600



137

BASTONE A TEMA EROTICO

FRANCIA, FINE XIX SECOLO

Impugnatura in avorio intagliato, collare in argento inciso, canna in malacca e puntale in corno.
Lunghezza cm 95

Euro 500 - 700

138

BASTONE IN AVORIO

FRANCIA, FINE XIX SECOLO

Impugnatura a guisa di figura maschile in atteggiamento caricaturale, collare in metallo argentato, canna in bambù e puntale in metallo.
Lunghezza cm 87

Euro 350 - 500

139

BASTONE IN ARGENTO

FRANCIA, FINE XIX SECOLO

Impugnatura ricurva a guisa di testa di leone, canna in legno e puntale in metallo.
Lunghezza cm 83

Euro 300 - 500



140

BASTONE DI ARTE POPOLARE MONOSSILE IN BOSSO

FRANCIA, FINE XIX SECOLO

Impugnatura intagliata a lupo e serpente e puntale in ottone. Sulla parte posteriore è inciso uno stemma nobiliare con iniziali.

Lunghezza cm 86

Euro 250 - 400

142

BASTONE A TEMA EROTICO

FRANCIA, INIZIO XIX SECOLO

Impugnatura in avorio intagliato con iniziali dorate, canna in malacca con occhielli per dragonne.

Lunghezza cm 91

Euro 500 - 700

141

BASTONE MONOSSILE IN LEGNO

ITALIA, FINE XIX SECOLO

Bastone commemorativo del soggiorno di Garibaldi a Caprera. Canna parzialmente intagliata a volto di Giuseppe Garibaldi e iscritta Caprera, puntale in ottone.

Lunghezza cm 88

Euro 250 - 400



143
**BASTONE DI ARTE POPOLARE
MONOSSILE IN BOSSO**

FRANCIA, FINE XIX SECOLO

Impugnatura a foggia di testa di moro con occhi in vetro.
Lunghezza cm 90

Euro 250 - 300

145
**BASTONE DI ARTE POPOLARE
MONOSSILE IN LEGNO**

ITALIA, FINE XIX SECOLO

Impugnatura con decorazione erotica a foggia di fallo,
canna lavorata a punta di coltello a motivi geometrici.
Lunghezza cm 95

Euro 250 - 300

144
BASTONE CON LUNGA IMPUGNATURA

FRANCIA, FINE XIX SECOLO

Impugnatura in argento decorato a torchon e volute, canna
in ebano.
Lunghezza cm 89

Euro 250 - 400

146
BASTONE A TEMA EROTICO

FRANCIA, INIZIO XX SECOLO

Impugnatura in avorio intagliato con ampio collare traforato
in metallo dorato, canna in ebano e puntale in corno.
Lunghezza cm 88

Euro 500 - 700



147

BASTONE IN CORNO

INGHILTERRA, FINE XIX SECOLO

Impugnatura raffigurante teste di orso, collare e placchetta in metallo argentato incisi a monogramma, canna in bambù e puntale in ottone.
Lunghezza cm 87

Euro 450 - 700

149

BASTONE ORIENTALE

CINA, FINE XIX SECOLO

Impugnatura in argento e avorio con ideogramma dorato e decori orientali, canna in palissandro e puntale in corno.
Lunghezza cm 90

Euro 300 - 500

148

BASTONE EROTICO

INGHILTERRA, INIZIO XX SECOLO

Impugnatura in avorio a raffigurante nudo di donna disteso, collare in argento, canna in malacca e puntale in metallo.
Lunghezza cm 83

Euro 650 - 800



150

BASTONE EROTICO

INGHILTERRA, FINE XIX SECOLO

Impugnatura in corno a foggia di fallo e parti anatomiche femminili, collare in argento con punzoni di Londra iscritto Brigg London, canna in malacca e puntale in ottone. Lunghezza cm 89

Euro 500 - 700

152

BASTONE ANIMATO

FRANCIA, INIZIO XIX SECOLO

Impugnatura e canna in mogano, puntale in metallo. La canna contiene un cannocchiale con ottica che fuoriesce svitando l'impugnatura. Lunghezza cm 91

Euro 600 - 800

151

BASTONE IN AVORIO

FRANCIA, FINE XIX SECOLO

Impugnatura a foggia di testa di anatra con lungo cappello e occhi in vetro, collare in avorio, canna in palissandro e puntale in metallo. Lunghezza cm 85

Euro 600 - 800



153

BASTONE IN ALPACCA

ITALIA, INIZIO XX SECOLO

Impugnatura ricurva a foggia di pappagallo, canna in malacca.
Lunghezza cm 80

Euro 350 - 500

154

BASTONE DA ARCHITETTO

INGHILTERRA, SECONDA METÀ XIX SECOLO

Impugnatura svitabile in avorio, canna in malacca celante un metro in legno inciso Stanley Great Turnstile Holborn London. Collare in metallo argentato titolato Robert W. Edis, architetto inglese attivo nella seconda metà del XIX secolo. Puntale in ottone.
Lunghezza cm 91

Euro 500 - 700

155

BASTONE A TEMA EROTICO

ITALIA, INIZIO XX SECOLO

Impugnatura in corno intagliato a nudo femminile, collare in ottone, canna in bambù recante etichetta metallica incisa Buongiovanni Napoli, puntale in metallo.
Lunghezza cm 95

Euro 400 - 600



156

BASTONE IN AVORIO

FRANCIA, FINE XIX SECOLO

Impugnatura raffigurante personaggio fantastico bifronte con opposte espressioni e cappello a forma di pesce, collare in ottone e canna in malacca.

Lunghezza cm 90

Euro 450 - 600

157

BASTONE A TEMA EROTICO

FRANCIA, INIZIO XX SECOLO

Impugnatura ricurva in avorio intagliata a nudo femminile, sottile collare in avorio, canna in palissandro e puntale in corno.

Lunghezza cm 92

Euro 250 - 400

158

BASTONE IN CORNO

INIZIO XX SECOLO

Impugnatura a foggia di testa di gatto, collare in argento sbalzato a volute iscritto presented Mr J. Munday by his comrades of M Division on his retirement from Met police after 25 years service as a mark of esteem datato 10 Luglio 1892, punzoni inglesi. Canna in bambù nero e puntale in ottone.

Lunghezza cm 88

Euro 450 - 600

159

BASTONE IN CORNO

FRANCIA, INIZIO XX SECOLO

Impugnatura raffigurante orango con cucciolo, collare in ottone, canna in malacca e puntale in corno.

Lunghezza cm 91

Euro 250 - 400



160

BASTONE IN AVORIO

FINE XIX SECOLO

Impugnatura a foggia di aquila, collare in avorio, canna in legno e puntale in ottone.
Lunghezza cm 93

Euro 250 - 400

162

BASTONE A TEMA EROTICO

FRANCIA, INIZIO XX SECOLO

Impugnatura in avorio a guisa di uovo inciso a scena erotica, collare in metallo argentato, canna in biancospino e puntale in metallo.
Lunghezza cm 88

Euro 200 - 500

161

BASTONE ACCESSORIATO

FRANCIA, FINE XIX SECOLO

Impugnatura svitabile in legno e corno, canna apribile a formare uno sgabello, collare e puntale in ottone.
Lunghezza cm 99

Euro 250 - 400

163

BASTONE AUTOMA

FRANCIA, INIZIO XX SECOLO

Impugnatura a guisa di testa di bulldog francese con bocca apribile e meccanismo porta guanti, orecchie in avorio e occhi in vetro. Collare in metallo argentato, canna in malacca e puntale in ottone.
Lunghezza cm 90

Euro 200 - 400



