

FINE AND CORAL JEWELS

MILANO 24 MAGGIO 2022



CAMBI







FINE AND CORAL JEWELS

MARTEDÌ 24 MAGGIO 2022 **TUESDAY 24 MAY 2022**

TORNATA 1 - CORAL JEWELS

ore 14.00 - Lotti 201 - 321 h 2.00 pm - Lots 201 - 321

TORNATA 2 - FINE JEWELS

ore 15.30 - Lotti 322 - 617 h 3.30 pm - Lots 322 - 617

Asta 722 - Auction 722

ESPOSIZIONE - VIEWING

MILANO

via San Marco 22

Venerdì 20 Maggio ore 10-18

Friday 20 May h 10 am -6 pm

Sabato 21 Maggio ore 10-18

Saturday 21 May h 10 am -6 pm

Domenica 22 Maggio ore 10-18

Monday 22 May h 10 am -6 pm

Lunedì 23 Maggio ore 10-18

Monday 23 May h 10 am -6 pm

CAMBI LIVE

In questa vendita sarà possibile partecipare in diretta tramite il servizio Cambi Live su:

In this sale is possible to participate directly through Cambi Live service at:

www.cambiaste.com

INFORMAZIONI PER QUESTA VENDITA

ESPERTO DIPARTIMENTO
TITTI CURZIO

ASSISTENTI
ANNA ROSBOCH
ROSINA FERRARESE

CONDITION REPORT

Lo stato di conservazione dei lotti non è indicato in catalogo; chi non potesse prendere visione diretta delle opere è invitato a richiedere un condition report all'indirizzo e-mail:

conditions@cambiaste.com

The state of conservation of the lots is not specified in the catalog. Who cannot personally examine the objects can request a condition report by e-mail:

conditions@cambiaste.com

OFFERTE

Le persone impossibilitate a presenziare alla vendita possono concorrere all'asta tramite offerta scritta o telefonica che deve pervenire almeno 5 ore lavorative prima dell'asta all'indirizzo e-mail:

offerte@cambiaste.com

Clients who cannot attend the auction in person may participate by absentee or telephone bid to be received at least 5 working hours prior to the sale by e-mail at:

bids@cambiaste.com

DIPARTIMENTI

DIREZIONE

Presidente



Matteo Cambi
matteo@cambiaste.com

CEO



Sebastian Cambi
sebastian@cambiaste.com

Direttore



Giulio Cambi
giulio@cambiaste.com

ARTE ANTICA

Argenti



Carlo Peruzzo
c.peruzzo@cambiaste.com

Arte Orientale



Dario Mottola
d.mottola@cambiaste.com

Dipinti del XIX-XX secolo



Tiziano Panconi
t.panconi@cambiaste.com

Dipinti e Disegni Antichi



Gianni Minozzi
g.minozzi@cambiaste.com

Filatelia



Alessandro Arseni
a.arseni@cambiaste.com

Libri e Stampe Antiche



Gianni Rossi
g.rossi@cambiaste.com

Maioliche e Porcellane



Enrico Caviglia
e.caviglia@cambiaste.com

Mobili e Arredi



Claudia Miceli
arredi@cambiaste.com

Numismatica



Paolo Giovanni Crippa
p.crippa@cambiaste.com

Scultura e Oggetti d'Arte



Carlo Peruzzo
c.peruzzo@cambiaste.com

Tappeti Antichi



Giovanna Maragliano
g.maragliano@cambiaste.com

SEDI

GENOVA

Castello Mackenzie
Mura di S. Bartolomeo 16 - 16122 Genova
Tel. +39 010 8395029
Fax +39 010 879482
genova@cambiaste.com

MILANO

Via San Marco 22 - 20121 Milano
Tel. +39 02 36590462
Fax +39 02 87240060
milano@cambiaste.com

ROMA

Via Margutta 1A - 00187 Roma
Tel. +39 06 95215310
roma@cambiaste.com

RAPPRESENTANZE

TORINO

Via Giolitti 1
Titti Curzio - Tel. 011 855641
torino@cambiaste.com

VENEZIA

San Marco 3188/A
Gianni Rossi - Tel. 339 7271701
g.rossi@cambiaste.com

LUGANO

Via Dei Solari 4, 6900
Lorenzo Bianchini - Tel. +41 765442903
l.bianchini@cambiaste.com

LUXURY

Auto d'Epoca



Claudio Rava
motori@cambiaste.com

Gioielli



Titti Curzio
t.curzio@cambiaste.com

Orologi da Polso



Domenico Cecconi
d.cecconi@cambiaste.com

Vini e Distillati



Luca Martini
l.martini@cambiaste.com

ARTE DEL XX SECOLO

Arte Moderna e Contemporanea



Michela Scotti
m.scotti@cambiaste.com



Daniele Palazzoli
d.palazzoli@cambiaste.com

Arti Decorative del XX secolo



Marco Arosio
m.ariosio@cambiaste.com

Fotografia



Chico Schoen
c.schoen@cambiaste.com

Design



Piermaria Scagiola
p.scagiola@cambiaste.com



Walter Mondavilli
w.mondavilli@cambiaste.com



Sirio Candeloro
s.candeloro@cambiaste.com

Manifesti e Fumetti



Sergio Pignatone
s.pignatone@cambiaste.com

Mirabilia - Storia Naturale



Iacopo Briano
i.briano@cambiaste.com





TORNATA 01

FINE CORAL JEWELS

ore 14:00 | Lotti 201 - 321

h 2:00 pm | Lots 201 - 321

202



203



201



201
ANELLO CON CORALLO E PICCOLI DIAMANTI

montatura in oro giallo 750/1000

Coral and gold ring

Euro 500 - 800

202
COLLANA LUNGA CON CORALLO

fermezza in oro giallo 750/1000

Coral and gold necklace

Euro 3.000 - 4.000

203
ORECCHINI CON CORALLO

montatura in oro giallo 750/1000

Pair of coral and gold earrings

Euro 600 - 800

205



204

204
ANELLO CON DIAMANTI
montatura a fascia in oro giallo 750/1000
Diamond and gold ring
Euro 1.400 - 1.600

206



206
PENDENTE CON CORALLO INCISO
montatura in oro giallo 750/1000
Carved coral pendant
Euro 500 - 600

205
COLLANA IN CORALLO
fermezza in oro giallo 750/1000
Coral necklace
Euro 2.200 - 2.600



207

207
COLLANA CON BOULES DI TURCHESI

fermezza in oro giallo 750/1000 con diamanti

Turquoise and diamond necklace

Euro 300 - 400

208

208
ANELLO CON TURCHESE E DIAMANTI

montatura in oro giallo 750/1000

Turquoise and diamond ring

Euro 1.500 - 1.800





210/2



209
BRACCIALE IN CORALLO ROSA, DIAMANTI E ZAFFIRI

montatura in oro bianco 750/1000

Coral, diamond and sapphire bracelet

Euro 1.000 - 1.400

210
DEMI-PARURE COMPOSTA DA SPILLA ED ORECCHINI
CON DIAMANTI, TURCHESI E CORALLI ROSA

montature in oro bianco 750/1000

Diamond, turquoise, coral and gold demi-parure

Euro 2.000 - 2.500



211

211
SPILLA CON DIAMANTE DI CT 1,60 CIRCA, DIAMANTITA-
GLIO BAGUETTE, BRILLANTE, HUIT-HUIT E TURCHESI

montatura in oro bianco 750/1000

Diamond and turquoise brooch

Euro 3.500 - 4.500

209





213

212
BRACCIALE

montatura in oro giallo 750/1000

Gold bracelet

Euro 2.000 - 3.000

213
ORECCHINI PENDENTI CON TURCHESI E DIAMANTI

montatura in oro giallo ed oro bianco 750/1000

Pair of turquoise and diamond earrings

Euro 1.400 - 1.800

214



214
SPILLA CON TURCHESE INCISO E DIAMANTI

montatura in oro giallo 750/1000

Carved turquoise and diamond brooch

Euro 600 - 800



212



215/2



215
DEMI-PARURE COMPOSTA DA ANELLO ED
ORECCHINI CON TURCHESI E DIAMANTI

montature in oro bianco 750/1000

Turquoise and diamond demi-parure

Euro 1.800 - 2.200



216

216
SPILLA CON TURCHESI E DIAMANTI DIVECCHIO TAGLIO

montatura in oro giallo 750/1000 ed argento. Danni

Turquoise, diamond, gold and silver brooch

Euro 1.200 - 1.400



220



217



218



219

217
SPILLA CON GIADA INCISA

montatura in oro giallo 750/1000

Carved jade and gold brooch

Euro 350 - 450

218
ANELLO CON GIADA INCISA E DIAMANTI A CONTORNO

montatura in oro bianco 750/1000

Carved jade and diamond cluster ring

Euro 1.000 - 1.200

219
PENDENTE IN GIADA, RUBINI E DIAMANTI

montato in oro giallo 750/1000

Jade, ruby and diamond pendant

Euro 1.000 - 1.300

220
REPOSSI. GIROCOLLO CON GIADA INCISA E DIAMANTI

montatura in oro giallo ed oro bianco 750/1000. Astuccio originale

Carved jade and diamond necklace. Signed Repossi. Fitted case

Euro 2.500 - 3.500



221/2



222



223

**221
DEMI-PARURE COMPOSTA DA COLLANA
ED ORECCHINI IN GIADA**

montatura in oro giallo 750/1000

Jade and gold demi-parure

Euro 500 - 700

**222
FERMEZZA TRASFORMATA IN
PENDENTE CON GIADA INCISA**

montatura in oro giallo 750/1000

Carved jade and gold pendant

Euro 500 - 600

**223
PENDENTE IN GIADA**

montatura in oro giallo 750/1000

Jade and gold pendant

Euro 600 - 800



225/2



224



225/2

224
SPILLA IN CORALLO A SOGGETTO FLOREALE

montatura in oro giallo 750/1000. Danni

Coral brooch

Euro 350 - 450

226
DEMI-PARURE COMPOSTA DA BRACCIALE
ED ORECCHINI CON CORALLO

montature in oro giallo 750/1000 ed oro a basso titolo

Coral demi-parure

Euro 500 - 700

225
DEMI-PARURE COMPOSTA DA GIROCOLLO E BRACCIALE
CON FILI DI CORALLO E CAMMEI DI CORALLO

Coral demi-parure

Euro 3.500 - 4.500

227
ORECCHINI CON CORALLO

montatura in oro giallo 750/1000

Pair of coral and gold earrings

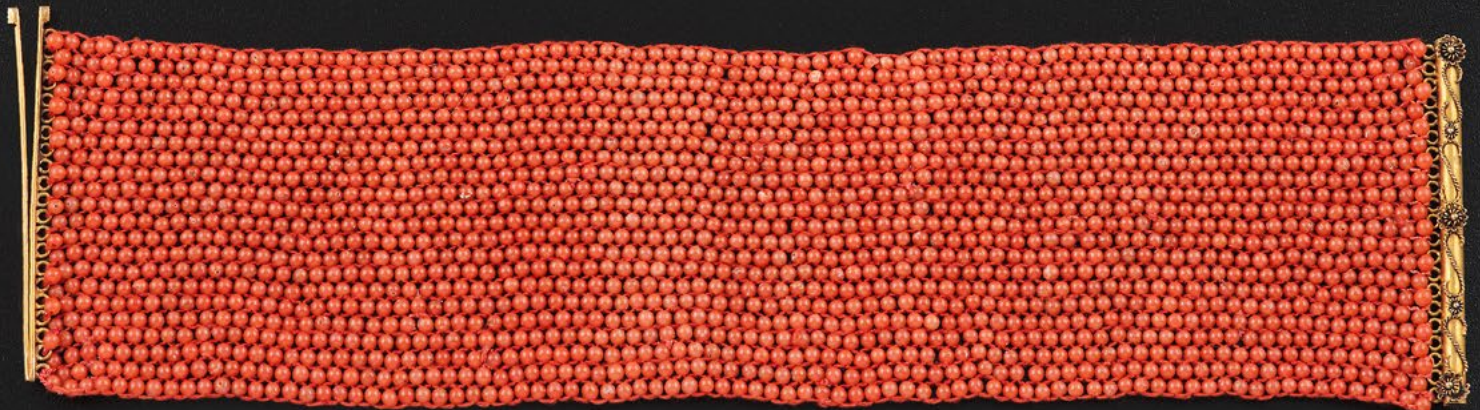
Euro 400 - 500



227



226/2





229



230

228
SPILLA CON CORALLO INCISO, SMERALDI, RUBINI E DIAMANTI

montatura in oro giallo 750/1000

Coral, gem-set and gold brooch

Euro 3.000 - 4.000

229
SPILLA "FARFALLA" CON CORALLO, SMERALDI E DIAMANTI

montatura in oro giallo 750/1000

Coral, emerald and diamond brooch

Euro 1.800 - 2.200



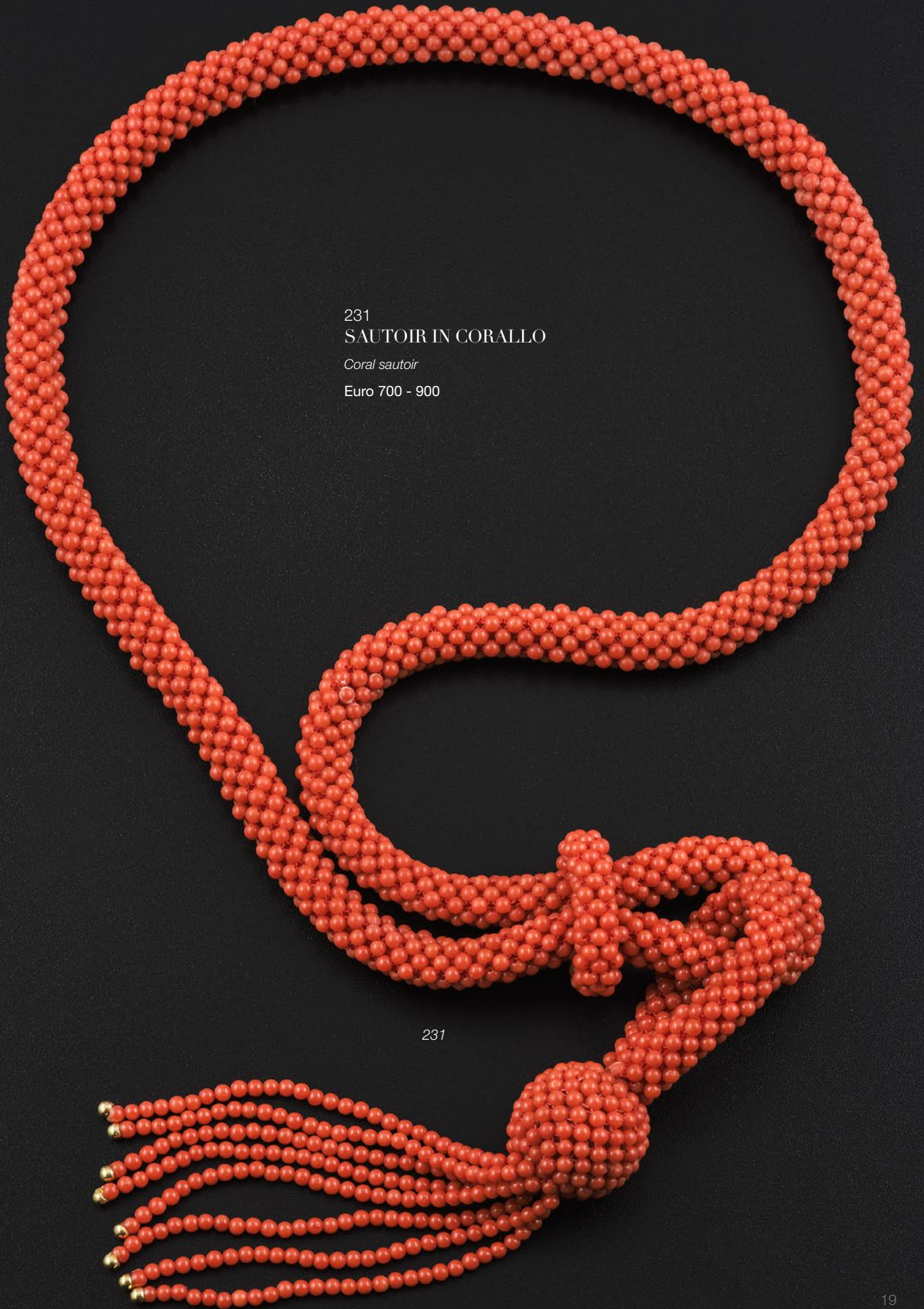
228

230
ORECCHINI PENDENTI CON ONICE E CORALLO

montatura in oro bianco ed oro rosa 750/1000

Pair of onix, coral and gold earrings

Euro 1.000 - 1.500



231
SAUTOIR IN CORALLO

Coral sautoir
Euro 700 - 900

231



232/2

232
DEMI-PARURE COMPOSTA DA GIROCOLLO ED
ORECCHINI CON CORNIOLE INCISE

montature in oro giallo 750/1000

Carved cornelian and gold demi-parure

Euro 16.000 - 20.000

233



233
OROLOGIO DA TASCA

L'orologio, con cassa in oro sbalzata e finemente incisa con simbolismi cattolici, contiene un pregiato movimento Vacheron & Constantin. Il quadrante, in smalto a fondo bianco, come notazione delle ore mostra l'indicazione delle 12 stazioni della Via Crucis di Gesù. Lancette in acciaio brunito, carica a remontoir. Cofanetto originale

Gold pocket watch. Fitted case

Euro 3.500 - 4.500



234

234
TROUSSE

oro giallo ed oro bianco 750/1000 con diamanti

Gold and diamond vanity case

Euro 15.000 - 20.000



235

235
PORTA MONETE CON RUBINI, DIAMANTI E PERLE NATURALI (NON TESTATE)

oro giallo 750/1000

Ruby, diamond, natural pearl and gold coin purse

Euro 2.500 - 3.000



236/2



237



238



236
DEMI-PARURE COMPOSTA DA SPILLA ED ORECCHINI CON RUBINI

montature in oro giallo 750/1000

Ruby, diamond and gold demi-parure

Euro 2.000 - 2.800

237
SPILLA EN TREMBLANT CON RUBINI, ZAFFIRI E DIAMANTI

montatura in oro giallo 750/1000

Ruby, sapphire, diamond and gold brooch

Euro 1.300 - 1.600

238
ANELLO CON CORALLO ROSA E DIAMANTI

montatura in oro giallo 750/1000

Coral and diamond ring

Euro 1.500 - 1.800



239

239
COLLANA LUNGA CON GRANDI BOULES DI CORALLO

fermezza in oro giallo 750/1000

Coral and gold necklace

Euro 20.000 - 25.000



240

240
COPPIA DI CLIPS CON CORALLO E DIAMANTI

montature in platino

Coral, diamond and platinum clips

Euro 3.000 - 4.000



241

**241
BRACCIALE A CERCHI INTERCAMBIABILI IN PIETRA DURA**

montatura in oro giallo 750/1000. Due cerchi mancanti. Astuccio originale

Gold bracelet with a multicolored agate. Fitted case

Euro 800 - 1.000

242/2



**242
DEMI-PARURE COMPOSTA DA UNA SPILLA ED UN
PAIO DI ORECCHINI CON CORALLI E DIAMANTI**

montature in oro giallo 750/1000

Coral and diamond demi-parure

Euro 800 - 1.000



244



243



245/3

243
SPILLONE DA CRAVATTA CON PICCOLE ROSETTE DI DIAMANTE

montatura in platino ed oro giallo 750/1000. Astuccio originale

Rose-cut diamond, gold and silver tiepin. Fitted case

Euro 100 - 150

244
BRACCIALE RIGIDO CON MINIATURA

montatura in oro giallo 750/1000. Danni al vetro. Astuccio originale

Miniature gold bracelet. Fitted case

Euro 700 - 900

245
TRE PICCOLE SPILLE CON SMALTI POLICROMI

montature in oro giallo 750/1000

Three enamel and gold brooches

Euro 300 - 400



246

246
GIROCOLLO CON PERLE E SMALTI POLICROMI

montatura in oro giallo 750/1000 ed argento. Danni. Astuccio firmato Petochi, Roma

Pearl and enamel necklace. Fitted case signed Petochi, Roma

Euro 1.500 - 2.000

247
SPILLA CON SMALTI

montatura in oro giallo 750/1000. Danni

Enamel and gold brooch

Euro 600 - 700



247



248/3

249



248
TRE BORSETTE DA SERA IN VELLUTO E RASO

Three evening bags

Euro 400 - 500

249
HERMÈS. OROLOGIO DA COMODINO

placcato oro giallo 750/1000

Gold plated travel clock Hermès

Euro 400 - 600

250



250
PORTA CIPRIA CON GEM-SET

argento

Gem-set and silver powder case

Euro 300 - 400

251



251
BRACCIALE RIGIDO CON ROSE DI DIAMANTE

montatura in oro giallo 750/1000 ed argento

Rose-cut diamond, gold and silver bangle

Euro 1.500 - 1.800



252

**252
ORECCHINI CON CORALLO**

montatura in oro giallo 750/1000

Pair of coral and gold earrings

Euro 700 - 800

**253
COLLANA LUNGA CON CORALLO**

Coral necklace

Euro 700 - 900

253



254/2



254/2

**254
DUE CAMMEI RAFFIGURANTI LA DEA DIANA E MEDUSA, UNO IN
CORALLO ROSA CHIARO ED UNO IN CORALLO ROSA SCURO**

Two coral cameos

Euro 1.000 - 1.200

255
BRACCIALE IN CORALLO

montatura in oro giallo 750/1000. Danni

Coral and gold bracelet

Euro 600 - 800



255

256

257

256
BRACCIALE IN CORALLO

montatura in oro giallo 750/1000 e argento

Coral, gold and silver bracelet

Euro 1.000 - 1.500

257
“MORETTO”, SPILLA CON GEM-SET, CORALLO, PERLE ED EBANO

montatura in oro giallo 750/1000 ed argento

Gem-set, coral, pearl, wood. gold and silver "Moretto" brooch

Euro 1.000 - 2.000



260

259

258

261



258
COLLANA CON BOULES DI CORALLO

fermezza in oro giallo 750/1000

Coral and gold necklace

Euro 600 - 800

259
COLLANA LUNGA CON BOULES DI CORALLO

fermezza in oro giallo 750/1000

Coral and gold necklace

Euro 400 - 500

260
COLLANA CON BOULES DI CORALLO

fermezza in oro giallo 750/1000

Coral and gold necklace

Euro 700 - 900

261
PETTINE CON CORALLI

argento dorato

Coral and gold plated comb

Euro 700 - 800



262



263



264

262
PENDENTE CON CORALLO INCISO E DIAMANTI

montatura in oro giallo 750/1000
Carved coral and diamond pendant

Euro 700 - 900

263
SPILLA CON PICCOLI DIAMANTI

montatura in oro giallo ed oro bianco 750/1000
Gold and diamond brooch

Euro 1.000 - 1.300

264
ORECCHINI PENDENTI CON CORALLO ED ONICE

montatura in oro bianco ed oro rosa 750/1000
Pair of coral and onix earrings

Euro 1.500 - 1.800

265

ANELLO CON CORALLO E DIAMANTI

montatura a fascia traforata in oro giallo 750/1000

Coral, diamond and gold ring

Euro 600 - 800

266

GIROCOLLO CON DIAMANTI

montatura in oro giallo 750/1000. La parte centrale è una clip

Gold and diamond necklace/brooch

Euro 1.800 - 2.200

266

265

267

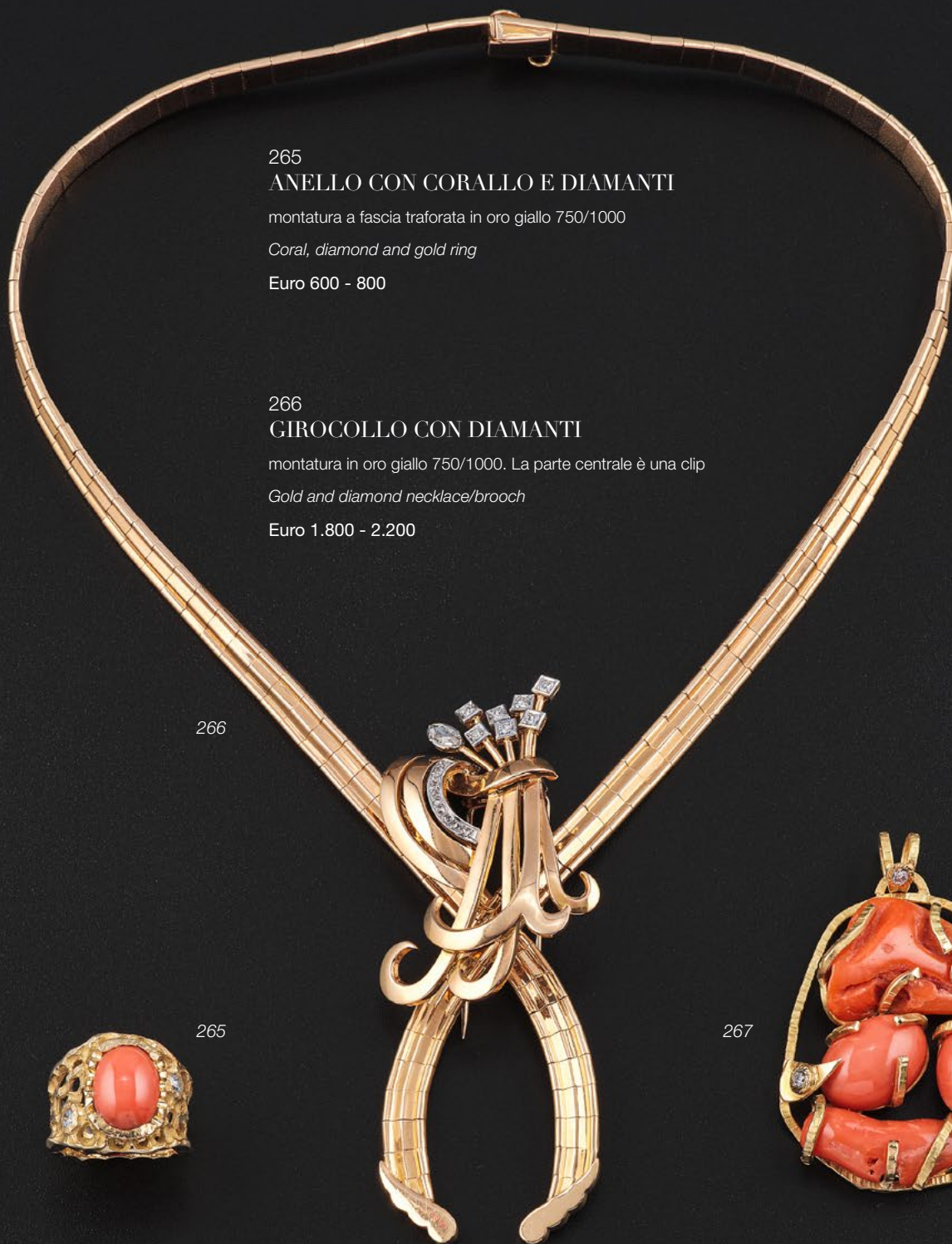
267

PENDENTE CON CORALLO E DIAMANTI

montatura in oro giallo 750/1000

Coral, diamond and gold pendant

Euro 1.000 - 1.500





268
LOTTO COMPOSTO DA DUE COLLANE, UN PAIO
DI ORECCHINI ED UN ANELLO CON CORALLO

montature in argento ed argento dorato

Group of coral and silver jewels

Euro 800 - 1.000

269
PENDENTE CON LAPISLAZZULI, DIAMANTI E RUBINI

montatura in oro giallo, oro rosa ed oro bianco 750/1000

Gem-set, diamond and gold pendant

Euro 1.400 - 1.800

270
ANELLO CON CORALLO, DIAMANTI E ZAFFIRI

montatura in oro giallo 14Kt

Coral, diamond, sapphire and low karat gold ring

Euro 800 - 1.200

271
COLLANA A TRE FILI CON BOULES DI CORALLO

fermezza in oro giallo 750/1000, smalto nero e piccoli zaffiri

Coral necklace with gold, sapphire and enamel clasp

Euro 1.800 - 2.200

271

270





273



274/2



274/2

272
BRACCIALE

oro rosso ed oro bianco 750/1000

Two color gold bracelet

Euro 4.500 - 5.500

273
LUNGA COLLANA DI CORALLO CON INSERTO INCISO

oro giallo 750/1000

Coral and gold necklace

Euro 1.000 - 1.200

274
DUE PAIA DI ORECCHINI CON CORALLO ROSSO E CORALLO ROSA

Two pairs of coral earrings

Euro 600 - 900



272



275

GIROCOLLO A PIÙ FILI DI CORALLO

fermezza in oro giallo ed oro bianco 750/1000 con piccoli diamanti

Coral and gold necklace

Euro 1.000 - 1.400

275

276

SPILLA "FENICOTTERO" CON GEM-SET E DIAMANTI

montatura in oro bianco ed oro giallo 750/1000

Gem-set and diamond brooch

Euro 1.500 - 1.900



276



278

279



277
**COPPIA DI BANGLES CON RUBINI, ZAFFIRI
 E ROSETTE DI DIAMANTE**

montature in oro giallo 750/1000

Two ruby and sapphire gold bangles

Euro 1.000 - 2.000

278
COLLANA COMPOSTA DA DUE FILI DI CORALLO ROSA

fermezza in oro a basso titolo con zaffiri sintetici

Coral and low karat gold necklace

Euro 1.300 - 1.500

279
FERMEZZA CON CORALLO ROSA E DIAMANTI

montatura in oro giallo 750/1000. Firmata C. Molinari

Coral, diamond and gold clasp. Signed C. Molinari

Euro 600 - 800



277/2

280
ANELLO CON CORALLO ROSA E DIAMANTI

montatura in oro giallo 750/1000

Coral and diamond ring

Euro 1.000 - 1.500

281
GIROCOLLO CON PENDENTE IN CORALLO
ROSA, DIAMANTI E ZAFFIRI

montatura in oro giallo 750/1000

Coral, diamond, sapphire and gold necklace

Euro 1.500 - 1.800

280



281



282



282
ANELLO IN CORALLO ROSA, LAPISLAZZULI E DIAMANTI

montatura in oro giallo ed oro bianco 750/1000

Coral, lapis lazuli and diamond ring

Euro 1.500 - 1.800

283
SPILLA CON RUBINI E DIAMANTI TAGLIO HUIT-HUIT

montatura in oro giallo 750/1000

Ruby and diamond brooch

Euro 1.300 - 1.600



283



285

284

284
ANELLO CON CORALLO E DIAMANTI A CONTORNO

montatura in oro bianco 750/1000

Coral and diamond cluster ring

Euro 600 - 800

285
COLLANA CON BOULES DI CORALLO A SCALARE

fermezza in oro giallo 750/1000

Coral and gold necklace

Euro 2.000 - 2.500



286

286
ORECCHINI CON DIAMANTI DI VECCHIO TAGLIO

montatura in oro giallo 750/1000

Pair of old-cut diamond earrings

Euro 1.800 - 2.000

287
SPILLA CON DIAMANTI DI VECCHIO TAGLIO

montatura in oro bianco 750/1000

Old-cut diamond and gold brooch

Euro 1.000 - 1.200

288
COLLANA DI CORALLO A DUE FILI

fermezza in oro bianco 750/1000 con piccoli diamanti e zaffiri

Coral necklace with gold, diamond and sapphire clasp

Euro 600 - 800

288

289

289
ANELLO CONTRARIÈ CON CORALLO
ROSA

montatura in oro bianco 750/1000

Coral and gold ring

Euro 600 - 800



287





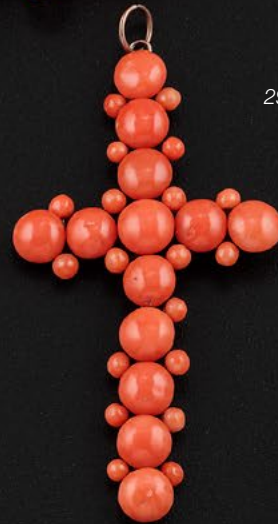
291

290
PENDENTE "TORO" IN CORALLO INCISO

montatura oro giallo 750/1000

Carved coral pendant

Euro 400 - 600



292/3



291
SAUTOIR A PIÙ FILI, COMPOSTO DA MICRO CORALLI
CON DUE FERMEZZE DI CORALLO INTAGLIATO

divisibile in due collane. Fermezze in oro giallo 750/1000

Multi-strand coral necklace with two carved coral clasps

Euro 1.300 - 1.500

290



292
LOTTO COMPOSTO DA PENDENTE, ANELLO
ED UN PAIO DI ORECCHINI IN CORALLO

montature in oro giallo 750/1000 ed oro a basso titolo

Lot of coral jewels

Euro 1.000 - 1.500

293/2



293/2



293

ANELLO ED ORECCHINI CON CORALLO, PERLE, ONICE, DIAMANTI

montature in oro giallo 750/1000

Coral, diamond and pearl ring and a pair of coral, onix, diamond earrings

Euro 1.800 - 2.200

294

COLLANA A PIÙ FILI IN CORALLO

Multi-strand coral necklace

Euro 1.300 - 1.500



294

296



295
PENDENTE CON GRANDE SMERALDO E SEED PEARL

montatura in oro bianco 750/1000. Mancanze

Emerald, seed pearl and gold pendant

Euro 1.800 - 2.200

296
GIROCOLLO CON BOULES DI CORALLO INCISO

inserti in oro bianco 750/1000 con pavè di diamanti

Carved coral and diamond necklace

Euro 800 - 1.000

297



297
ANELLO CON PIETRA DURA TINTA DI VERDE,
PERLINE E SMALTI POLICROMI

montatura in oro giallo 750/1000

Carved greenstone, pearl, enamel and gold ring

Euro 600 - 800

295



298
COLLANA COMPOSTA DA TRE FILI DI GIADEITE
COLOR LAVANDA CON FERMEZZA INCISA

montatura in oro giallo 750/1000

Jadeite and gold necklace

Euro 1.500 - 2.000



298

299
SPILLA "CESTINO DI FIORI" CON DIAMANTI, RUBINI, ZAFFIRI E SMERALDI

montatura in oro giallo 750/1000

Gem-set and gold brooch

Euro 2.000 - 3.000



299



301/3



300
OROLOGIO DA LUTTO CON SMALTO NERO E ROSETTE DI DIAMANTE

oro rosa 750/1000

Enamel mourning pocket watch

Euro 600 - 800

301
LOTTO COMPOSTO DA TRE COLLANE DI CORALLO

fermezze in argento ed argento dorato

Three coral necklaces

Euro 700 - 900

302
BRACCIALE INCISO CON GEMME VIOLA

montatura in oro giallo ed oro bianco 750/1000

Two color gold bangle

Euro 1.200 - 1.500



300



302



303
COLLANA DI CORALLO A PIÙ FILI

fermezza in oro giallo ed oro bianco 750/1000

Coral necklace with diamond and gold clasp

Euro 1.000 - 1.500

303

304



304
ORECCHINI CON GIADE

montatura in oro giallo 750/1000

Pair of jade and gold earrings

Euro 100 - 200

305



305
SPILLA CON GIADEITI E DIAMANTI

montatura in oro giallo 750/1000

Jadeite and diamond brooch

Euro 1.000 - 1.200



307

306
BRACCIALE CON PICCOLI RUBINI

montatura in oro punzonato 550

Ruby and low karat gold bracelet

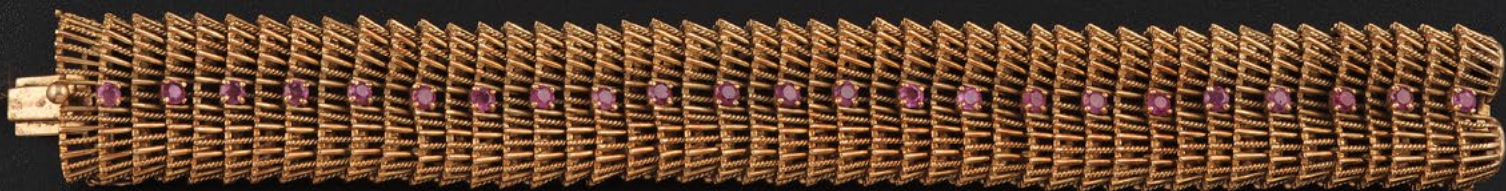
Euro 2.500 - 3.000

307
COLLANA IN CORALLO

inserti e fermezza in oro giallo 750/1000

Coral and gold necklace

Euro 1.300 - 1.500



306



308
COLLANA LUNGA CON BOULES DI CORALLO

fermezza in oro giallo ed oro bianco 750/1000 con diamanti

Coral necklace with gold diamond clasp

Euro 2.000 - 3.000

309
PENDENTE CON TORMALINE VERDI E PICCOLI DIAMANTI

montatura in oro giallo 750/1000

Green tourmaline and diamond cross pendant

Euro 1.000 - 1.300





310
SPILLA CON SMERALDI E DIAMANTI

montatura in oro giallo 750/1000 ed argento

Emerald diamond, gold and silver brooch

Euro 2.000 - 2.500

311
COLLANA A DUE FILI CON BOULES DI CORALLO

fermezza in oro giallo 750/1000

Coral necklace

Euro 2.500 - 3.500

311

310





312
COLLANA CON BOULES DI CORALLO

fermezza in oro giallo 750/1000

Coral and gold necklace

Euro 5.000 - 6.000

312

313
SPILLA "GHIANDE" CON PERLE, SMERALDO E DIAMANTI TAGLIO ROSA

montatura in oro giallo 750/1000 ed argento

Pearl, emerald, rose-cut diamond, gold and silver brooch

Euro 1.800 - 2.000



313



314

314
COLLANA IN CORALLO

fermezza in argento

Coral necklace

Euro 500 - 600



315

315
COLLANA IN CORALLO ARANCIATO

Graduated coral beads necklace

Euro 600 - 800



316

316
COLLANA LUNGA CON CORALLO

fermezza in metallo dorato

Coral necklace

Euro 700 - 800



317/2

318

317
DUE COLLANE CON CORALLO

una fermezza in argento dorato

Two coral necklaces

Euro 900 - 1.300

318
LUNGA COLLANA CON BOULES DI CORALLO
SFACCETTATE

fermezza in oro giallo 750/1000

Coral necklace

Euro 1.500 - 1.800

320



320
PENDENTE "TOSON D'ORO" (CITAZIONE)

oro giallo punzonato 585

Low karat gold pendant

Euro 500 - 700

319
GRANDE SPILLA IN CORALLO CON BERILLI, DIAMANTI E PERLE

montatura in oro giallo 750/1000. Danni

Coral and gem-set brooch

Euro 700 - 900



319



321
SEI BRACCIALI RIGIDI

montature in oro giallo 750/1000, incisi

Six carved gold bangles

Euro 4.000 - 5.000



321/2







TORNATA O2

FINE JEWELS

ore 15:30 | Lotti 322 - 617

h 3:30 pm | Lotti 322 - 617

322
ANELLO CON OPALE DI FUOCO E DIAMANTI

montatura in oro giallo 750/1000

Fire opal and diamond ring

Euro 700 - 900

323
DEMI-PARURE COMPOSTA DA GIROCOLLO E BRACCIALE

montatura in oro giallo 750/1000 con inserti in diamanti

Gold and diamond demi-parure

Euro 5.000 - 6.000

324
ORECCHINI CON PERLE COLTIVATE,
DIAMANTI, TORMALINE ED ACQUAMARINE

montatura in oro giallo 750/1000

Pair of cultured pearl, diamond and gem-set earrings

Euro 1.800 - 2.200

323/2



322



324

325
COLLANA A SETTE FILI DI SPINELLI
SFACCETTATI PER CT 410.00

Spinel multi-strand necklace

Euro 3.500 - 4.500

326
ORECCHINI CON DIAMANTI TAGLIO
BRILLANTE PER CT 2.40 CIRCA

montatura in oro giallo 750/1000

Pair of diamond and gold earrings

Euro 1.500 - 1.800

325

326





327
COLLANA A PIÙ FILI DI RUBINI

montatura in oro giallo con diamanti

Ruby, diamond and gold necklace

Euro 1.800 - 2.200

327



328

328
ANELLO CON RUBINI E DIAMANTI

montatura in oro giallo ed oro bianco 750/1000

Ruby and diamond ring

Euro 2.000 - 3.000

329
DUE ANELLI CON DIAMANTI E RUBINI

montature in oro giallo 750/1000

Two gem-set and gold rings

Euro 1.000 - 1.500



330



329/2



332

331



330
ORECCHINI PENDENTI “FIOCCO” CON
DIAMANTI TAGLIO HUIT-HUIT

montatura in oro giallo 750/1000

Pair of gold and diamond pendant earrings

Euro 1.000 - 1.500

331
ANELLO A FASCIA CON DIAMANTI E RUBINI

montatura in oro giallo 750/1000

Diamond, ruby and gold ring

Euro 1.500 - 2.000

332
ANELLO CON RUBINO THAILANDIA DI CT 1.81 CIRCA
E DIAMANTI TAGLIO BRILLANTE PER CT 1.00 CIRCA

montatura in oro giallo 750/1000. Indicazioni di riscaldamento

Ruby and diamond ring. Indications of heating

Euro 1.800 - 2.000



334

333
ANELLO CON DIAMANTI E PICCOLI RUBINI

montatura in oro giallo 750/1000

Diamond and ruby ring

Euro 2.000 - 2.500



333

FINE AND CORAL JEWELS



335

334
"DORINI" LUNGA COLLANA

oro giallo 750/1000. Danni

Gold necklace

Euro 1.000 - 1.500

335
SPILLA "MAZZO DI FIORI" CON ZAFFIRI E DIAMANTI

montatura in oro giallo 750/1000 ed argento

Sapphire, diamond, gold and silver brooch

Euro 2.000 - 3.000



337



338



336

336
ORECCHINI EN TREMBLANT CON PICCOLI
DIAMANTI E RUBINI TAGLIO CABOCHON

montatura in oro giallo 750/1000

Pair of diamond and ruby earrings

Euro 2.500 - 2.800

337
SET BOTTONI DA POLSO E DA SPARATO CON LAPISLAZZULI

montature in oro giallo 750/1000

Lapis lazuli acorn cufflinks and stud set

Euro 700 - 900

338
REPOSSI. BOTTONI DA POLSO CON LAPISLAZZULI E DIAMANTI

montatura in oro giallo 750/1000. Astuccio originale

Pair of lapis lazuli and diamond cufflinks. Signed Repossi. Fitted case

Euro 800 - 1.000

339
BRACCIALE RIGIDO CON INIZIALE E DIAMANTI

montatura in oro giallo ed oro bianco 750/1000

Gold and diamond bangle

Euro 2.800 - 3.500



339



341

340

340
ANELLO CON AMETISTA E DIAMANTI

montatura in oro bianco 750/1000

Amethyst and diamond ring

Euro 700 - 900

341
GIROCOLLO CON AMETISTE, PERLE E DIAMANTI

montatura in oro giallo 750/1000

Amethyst, pearl and diamond necklace

Euro 2.000 - 3.000



343



342



344

345



**342
ANELLO CON AMETISTA, TORMALINA E DIAMANTI**

montatura in oro giallo ed oro bianco 750/1000

Gem-set and diamond ring

Euro 1.800 - 2.500

**343
ANELLO CON DIAMANTI**

montatura in oro giallo 750/1000

Diamond and gold ring

Euro 1.000 - 1.500

**344
BRACCIALE CON AMETISTA E DIAMANTI TAGLIO HUIT-HUIT**

montatura in oro giallo ed oro bianco 750/1000

Amethyst and diamond bracelet

Euro 1.300 - 1.800

**345
SPILLA CON RUBINI E DIAMANTI**

montatura in oro giallo 750/1000

Ruby and diamond brooch

Euro 2.000 - 3.000



346

347



346
COLLANA CON TANZANITI PER CT 588.00

Tanzanite necklace

Euro 3.500 - 4.500

347
**ORECCHINI CON TANZANITI TAGLIO
CABOCHON E DIAMANTI A CONTORNO**

montatura in oro bianco 750/1000

Pair of tanzanite and diamond cluster earrings

Euro 4.000 - 5.000



349

349
COLLANA CON TANZANITI PER CT 428.00

Tanzanite necklace

Euro 2.500 - 3.500



348

348
**ANELLO CON ZAFFIRO SRI LANKA DI CT
7.50 CIRCA E DIAMANTI A CONTORNO**

montatura in oro bianco ed oro giallo 750/1000

Sapphire and diamond cluster ring

Euro 4.000 - 6.000

351



350



350
CLIP CON ZAFFIRI INCISI E DIAMANTI

montatura in platino

Sapphire, diamond and platinum clip

Euro 2.000 - 2.500

351
COLLANA CON TANZANITI

fermezza in oro bianco 750/1000

Tanzanite and gold necklace

Euro 3.000 - 4.000



352
GRUMSER, DEMI-PARURE COMPOSTA DA ANELLO ED ORECCHINI CON TANZANITI

montature in oro giallo 750/1000

Tanzanite and gold demi-parure. Signed Grumser

Euro 1.800 - 2.200

353
GIROCOLLO CON DIAMANTI TAGLIO BRILLANTE PER CT 5.00 CIRCA E ZAFFIRI PER CT 2.00 CIRCA

montatura in oro giallo 750/1000

Diamond and sapphire necklace

Euro 1.300 - 1.800

354
ANELLO CON TANZANITE DI CT 7.02 CON DIAMANTI A CONTORNO

montatura in oro giallo 750/1000. Certificato gemmologico IGI n. 265740607

Tanzanite and diamond cluster ring;

Euro 3.000 - 3.500



356/2



355

355
SPILLA TREMBLEUSE CON DIAMANTI

montatura in platino

Diamond and platinum en tremblant brooch

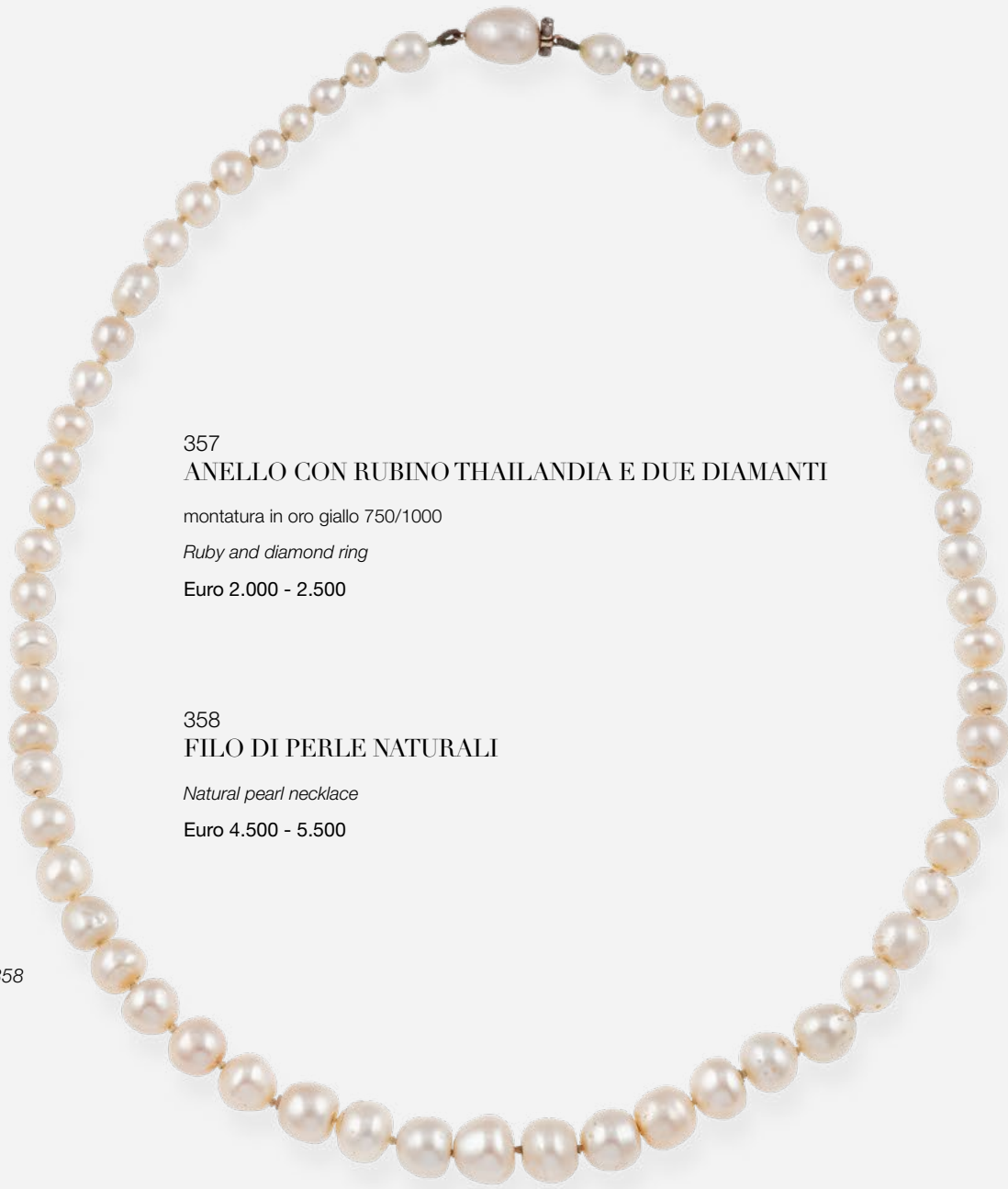
Euro 3.500 - 4.500

356
**LOTTO COMPOSTO DA UNA COLLANA DI PERLE
NATURALI ED UN ANELLO CON PERLE COLTIVATE**

montature in oro 750/1000 ed argento. RX

Natural pearl necklace and cultured pearl ring

Euro 1.500 - 2.000



357
ANELLO CON RUBINO THAILANDIA E DUE DIAMANTI

montatura in oro giallo 750/1000

Ruby and diamond ring

Euro 2.000 - 2.500

358
FILO DI PERLE NATURALI

Natural pearl necklace

Euro 4.500 - 5.500

358

357



359

359
SPILLA EN-TREMBLANT A SOGGETTO FLOREALE CON DIAMANTI E RUBINI

montatura in oro giallo ed oro bianco 750/1000

Diamond, ruby and gold brooch

Euro 700 - 800

360
DEMI-PARURE COMPOSTA DA SPILLA ED
ORECCHINI CON DIAMANTI

montature in oro bianco 750/1000

Diamond and gold demi-parure

Euro 1.300 - 1.800

361
GIROCOLLO A TRE FILI DI PERLE

montatura in oro bianco 750/1000 con diamanti di vecchio taglio

Pearl necklace

Euro 700 - 900

361



360/2



362



362
ANELLO CON SMERALDO AFRICA TAGLIO
CABOCHON E DUE DIAMANTI TAGLIO NAVETTE

montatura in platino

Cabochon emerald, diamond and platinum ring

Euro 3.500 - 4.000

363
ANELLO CON DIAMANTE CENTRALE E SMERALDI
E DIAMANTI TAGLIO HUIT-HUIT A CONTORNO

montatura in platino

Diamond, emerald and platinum ring

Euro 1.000 - 1.500



363



364

364
ORECCHINI PENDENTI CON DIAMANTI DI
VECCHIO TAGLIO DI CT 2.48 E 2.60 CIRCA

montatura in oro giallo 750/1000

Pair of old-cut diamond earrings

Euro 6.000 - 7.000



365

365
FILO DI PERLE NATURALI, SCALARE

fermezza con piccolo rubino. Radiografia

Natural pearl necklace. X-ray

Euro 2.000 - 3.000



366/2

366
SPILLA E PENDENTE CON DIAMANTI DI
VECCHIO TAGLIO E PERLA

montature in platino ed oro bianco 750/1000. Mancanze

Diamond, gold and platinum brooch and pendant

Euro 3.000 - 3.500





368



369



367

367
ANELLO CON GRANDE QUARZO CITRINO,
TSAVORITI, DIAMANTI E ZAFFIRI ROSA

montatura in oro brunito 750/1000

Gem-set and gold ring

Euro 1.300 - 1.800

368
COLLANA A DIECI FILI DI SMERALDI
TAGLIO BRIOLETTE

fermezza in oro giallo 750/1000

Emerald and gold necklace

Euro 1.000 - 1.500

369
ANELLO CON SMERALDO TAGLIO
CABOCHON E DIAMANTI

montatura in oro giallo 750/1000

Emerald and diamond ring

Euro 2.000 - 2.500



370

**370
SPILLA CON DIAMANTE, SMERALDI E RUBINI**

montatura in oro giallo 750/1000

Gem-set and diamond brooch

Euro 1.300 - 1.500



371

**371
TRE FILI DI TSAVORITI TAGLIO
BRIOLETTE PER CT 533.00 CIRCA**

Tsavorite necklace

Euro 2.000 - 3.000



372

**372
PENDENTE CON SMERALDO COLOMBIA E
DIAMANTI A CONTORNO**

montatura in oro giallo 750/1000

Emerald and diamond pendant

Euro 3.500 - 4.500



373
**ANELLO CON SMERALDO COLOMBIA DI CT 1.98
STIMATI E DIAMANTI**

montatura in oro bianco 750/1000. Gemological Report R.A.G. Torino n. J22013mn

Emerald and diamond ring.

Euro 4.000 - 5.000

374
**COLLANA COMPOSTA DA CINQUE FILI DI
SMERALDI TAGLIO BRIOLETTE PER CT 395.00**

Emerald multi.strand necklace

Euro 2.300 - 2.500

374

373



375



375
ANELLO CON SMERALDO E DIAMANTI

montatura in oro bianco 750/1000

Emerald and diamond ring

Euro 2.500 - 3.500



376



378

377



376
PORTAPILLOLE “COCCINELLA” CON SMALTI POLICROMI

oro giallo 750/1000

Enamel and gold pill box

Euro 700 - 800

377
WEINGRILL. BOTTONI DA POLSO “NODO”

montatura in oro giallo 750/1000

Pair of gold cufflinks. Signed Weingrill

Euro 400 - 600

378
ANELLO CON CRISOBERILLO

montatura in oro giallo 750/1000

Chrysoberyl and gold ring

Euro 500 - 800



380



379

379
SMERALDO DI CT 5.39

Unmounted emerald weighing 5.39 carats

Euro 5.000 - 7.000

380
**COLLANA A TREDICI FILI DI SMERALDI
SCALARI**

fermezza in oro bianco 750/1000

Multi strand emerald necklace

Euro 2.000 - 2.500



381

381
**ANELLO CON SMERALDO BRASILE DI CT
8.68 CIRCA E PICCOLI DIAMANTI**

montatura in oro bianco 750/1000

Emerald and diamond ring

Euro 3.500 - 4.500



382



383



384

382
ANELLO CON SMERALDO COLOMBIA E
DIAMANTI A CONTORNO

montatura in oro bianco 750/1000

Emerald and diamond cluster ring

Euro 1.500 - 1.800

383
PENDENTE/CLIP CON SMERALDO
COLOMBIA TAGLIO GOCCIA E DIAMANTI

montatura in platino

Emerald, diamond and platinum pendant/brooch

Euro 4.000 - 6.000

384
BRACCIALE CON DIAMANTI

montatura in platino

Diamond and platinum bracelet

Euro 5.000 - 6.000



385

385
PENDENTE CON ACQUAMARINA DI CT 31.00 CIRCA,
PAVÉ DI DIAMANTI E RUBINI TAGLIO CARRÉ

montatura in oro bianco ed oro giallo 750/1000

Aquamarine, diamond and ruby pendant

Euro 7.000 - 9.000



386

386
ANELLO CON ACQUAMARINA DI CT 13.00
CIRCA E DIAMANTI

montatura in oro bianco 750/1000

Aquamarine and diamond ring

Euro 3.000 - 4.000



387



388

387
ANELLO CON ACQUAMARINA DI CT 20.75
CIRCA E DIAMANTI A CONTORNO

montatura in oro bianco 750/1000

Aquamarine and diamond ring

Euro 3.500 - 4.500

388
ANELLO CON ACQUAMARINA DI CT 24.00
CIRCA E DIAMANTI A CONTORNO

montatura in platino

Aquamarine, diamond and platinum ring

Euro 4.000 - 6.000

389



390



391



389
**ANELLO CON ACQUAMARINA DI CT 28.00
CIRCA E DIAMANTI**

montatura in oro bianco 750/1000

Aquamarine and diamond ring

Euro 6.000 - 8.000

390
**ORECCHINI CON DIAMANTI TAGLIO
BRILLANTE E ACQUAMARINE**

montatura in oro bianco 750/1000

Pair of aquamarine and diamond earrings

Euro 3.500 - 4.500

391
**ANELLO CON ACQUAMARINA DI CT 35.89
CIRCA CON DIAMANTI**

montatura in platino

Aquamarine, diamond and platinum ring

Euro 10.000 - 15.000



392
**DEMI-PARURE COMPOSTA DA GIROCOLLO ED ORECCHINI
CON ACQUAMARINE, QUARZI CITRINI E DIAMANTI**

montature in oro giallo 750/1000

Gem-set, diamond and gold demi-parure

Euro 3.000 - 3.500

392/2



393



393
**ANELLO CON ACQUAMARINA DI CT 3.95
CIRCA E DIAMANTI A CONTORNO**

montatura in oro giallo ed oro bianco 750/1000

Aquamarine and diamond ring

Euro 1.000 - 1.500



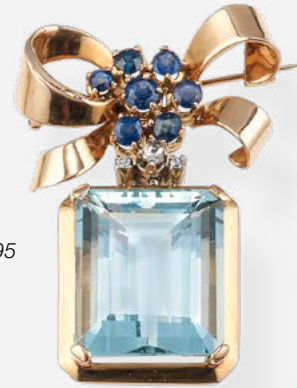
394

394
**PARODI. SPILLA CON GRANDE
 ACQUAMARINA DI CT 39.00 CIRCA**

montatura in oro giallo 750/1000

Aquamarine and gold brooch. Signed Parodi

Euro 3.000 - 3.500



395

395
**SPILLA CON ACQUAMARINA DI CT 34.00
 CIRCA, ZAFFIRI E DIAMANTI**

montatura in oro giallo 750/1000

Aquamarine, sapphire, diamond and gold brooch

Euro 1.500 - 2.000

396
BRACCIALE FOPE ED ANELLO CON TORMALINA

montature in oro giallo 750/1000

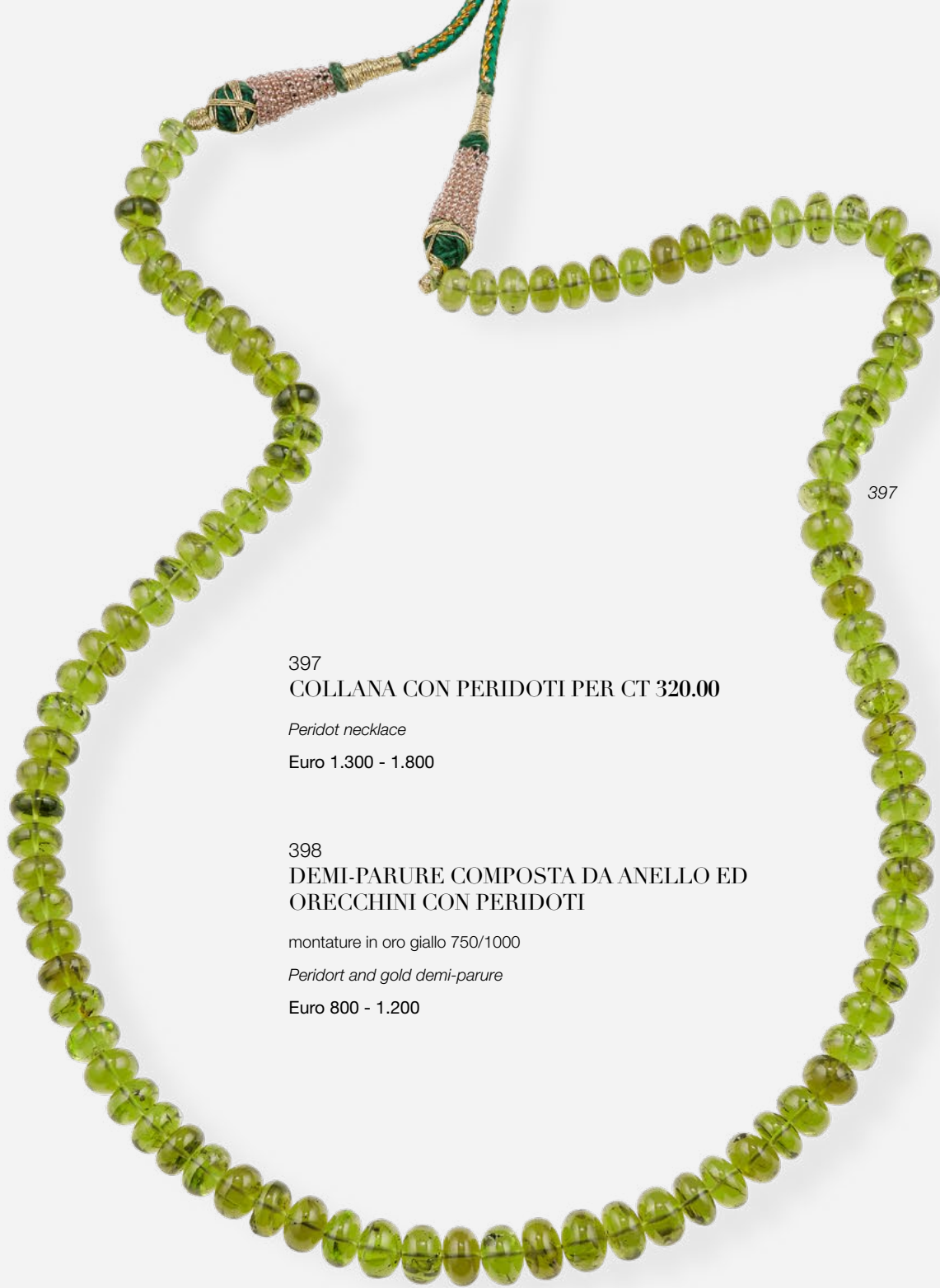
Gold bracelet signed Fope and tourmaline ring

Euro 2.000 - 2.800



396/2





397

397
COLLANA CON PERIDOTI PER CT 320.00

Peridot necklace
Euro 1.300 - 1.800

398
**DEMI-PARURE COMPOSTA DA ANELLO ED
ORECCHINI CON PERIDOTI**

montature in oro giallo 750/1000
Peridot and gold demi-parure
Euro 800 - 1.200



398/2



399



399
ANELLO CON PERIDOTO E DIAMANTI

montatura in oro giallo 750/1000
Peridot and diamond ring
Euro 600 - 800



400

401

400
COLLANA CON PERIDOTI PER CT 401.00

Peridot necklace

Euro 1.500 - 2.000

401
ANELLO CON PERIDOTO DI CT 5.00 CIRCA
E DIAMANTI A CONTORNO

montatura in oro bianco 750/1000

Peridot and diamond ring

Euro 1.000 - 1.500

403



402
BRACCIALE A RIQUADRI CON DIAMANTI,
TURCHESI E ZAFFIRI

montatura in oro giallo 750/1000

Gem-set and gold bracelet

Euro 2.800 - 3.500

403
SPILLA "UCCELLO DEL PARADISO" CON
RUBINI, SMERALDI E DIAMANTI

montatura in oro giallo ed oro bianco 750/1000

Gem-set and gold brooch

Euro 2.000 - 3.000

404



404
ORECCHINI CON DIAMANTI

montatura in oro giallo ed oro bianco 750/1000

Pair of diamond and gold earrings

Euro 1.000 - 1.500

405



405
ANELLO A FASCIA CON SMERALDO
CENTRALE E DIAMANTI A CONTORNO

montatura in oro giallo 750/1000

Emerald and diamond ring

Euro 1.800 - 2.500



402



406
**GIROCOLLO "LEONE" CON KUNZITE
INCISA E DIAMANTI**

montatura in oro giallo 750/1000
Carved kunzite and diamond necklace
Euro 1.500 - 2.000

406



407

407
PAIO DI ORECCHINI CON DIAMANTI

montatura in oro giallo ed oro bianco 750/1000
Pair of diamond and gold earrings
Euro 2.500 - 3.500

408
**ANELLO CON SMERALDO COLOMBIA DI CT
3.70 CIRCA E DIAMANTI TAGLIO BRILLANTE A
CONTORNO PER CT 1.20 CIRCA**

montatura in oro giallo 750/1000
Emerald and diamond ring
Euro 1.800 - 2.200



408

409
ANELLO A FASCIA CON PAVÈ DI DIAMANTI

montatura in oro giallo ed oro bianco 750/1000
Diamond and gold ring
Euro 2.400 - 2.800

409



410



411



412



413



410
SPILLA "FIOCCO" CON DIAMANTI E ZAFFIRI

montatura in oro giallo 750/1000

Diamond and sapphire brooch

Euro 700 - 900

412
**ANELLO CONTRARIÉ CON DUE ZAFFIRI
PROBABILE SRI LANKA PER CT 1.60
CIRCA E PICCOLI DIAMANTI**

montatura in oro giallo 750/1000

Sapphire and diamond ring

Euro 700 - 900

411
**ANELLO CON ZAFFIRO SRI LANKA CT 4.30 CIRCA E
DIAMANTI, NESSUNA INDICAZIONE DI TRATTAMENTO
TERMICO**

montatura in oro giallo 750/1000

Sapphire and diamond ring

Euro 2.000 - 3.000

413
**ANELLO CON TRE DIAMANTI PER CT 1.30
CIRCA TOTALI**

montatura in oro giallo 750/1000

Brilliant-cut diamond ring

Euro 1.000 - 1.800

414



415



416



414

**ANELLO CON ZAFFIRO SRI LANKA DI CT 1.82 CIRCA
E DIAMANTI, PRIVO DI TRATTAMENTO TERMICO**

montatura in oro giallo 750/1000

Sapphire and diamond ring

Euro 800 - 1.000

415

ANELLO CON IOLITE E PERIDOTO

montatura in oro rosa 750/1000

Iolite, peridot and gold ring

Euro 2.500 - 3.000

416

**ANELLO CON TRE DIAMANTI TAGLIO BRILLANTE
PER CT 2.40 CIRCA TOTALI**

montatura in oro giallo 750/1000. Diamond Report R.A.G. Torino n. DV22016
relativo al diamante centrale

Brilliant-cut diamond and gold ring

Euro 2.500 - 3.500

417



418



417
**SABBADINI. ORECCHINI PENDENTI CON ZAFFIRI,
RUBINI E SMERALDI TAGLIO CABOCHON**

montatura in oro giallo 750/1000. Astuccio originale
Pair of gem-set and gold earrings. Signed Sabbadini. Fitted case
Euro 3.500 - 4.500

418
PENDENTE "ACQUARIO"

montatura in oro giallo ed oro brunito 750/1000. Punzone 26AL.
Astuccio firmato Bulgari
Gold pendant. Case signed Bulgari
Euro 1.000 - 2.000

419



419
**ORECCHINI CON GRANATI TAGLIO
CABOCHON E PERLE**

montatura in oro giallo 750/1000. Astuccio firmato Luisa di Gresy
Pair of garnet and pearl earrings. Fitted case signed Luisa di Gresy
Euro 700 - 900

420



420
**FARAONE. GIROCOLLO CON PREHNITE
INCISA, DIAMANTI E PICCOLE PERLE**

montatura in oro giallo 750/1000
Carved prehnite, diamond, pearl and gold necklace. Signed Faraone
Euro 600 - 800

421
**FABERGÈ. ANELLO CON PERIDOTO, DIAMANTI E SMALTO
VERDE**

montatura in oro giallo 750/1000. Numerato 71/1000. Scatola originale
Peridot, enamel and diamond ring. Signed and numbered Fabergè 71/1000. Fitted case
Euro 800 - 1.000



421

422
FABERGÉ. BRACCIALE CON SMALTO BLU E DIAMANTI

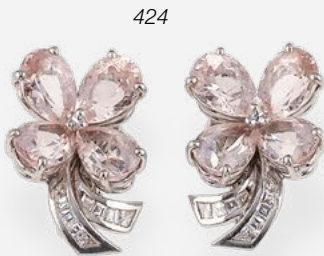
montatura in oro giallo 750/1000. Serie limitata n. 90/300
Enamel, diamond and gold bracelet. Signed Fabergé
Euro 1.200 - 1.600



422



423



424



425

423
BULGARI. "ASTRALE" GIROCOLLO CON DIAMANTI

montatura in oro bianco 750/1000

Diamond and gold necklace. Signed Bulgari

Euro 3.000 - 4.000



426



427

424
FARAONE. ORECCHINI CON MORGANITI E DIAMANTI

montatura in platino ed oro bianco 750/1000

Pair of morganite, diamond, platinum and gold earrings. Signed Faraone

Euro 1.500 - 2.000

426
SCAVIA. ORECCHINI PENDENTI CON CORINDONI MULTICOLOR TAGLIO BRIOLETTE E DIAMANTI

montatura in oro bianco 750/1000

Pair of gem-set and diamond earrings. Signed Scavia

Euro 1.000 - 1.500

425
CHANTECLER. ORECCHINI CON ONICE E DIAMANTI

montatura in oro bianco 750/1000

Pair of onix, diamond and gold pendant earrings. Signed Chantecler

Euro 1.800 - 2.500

427
SABBADINI. ORECCHINI CON RUBINI, ZAFFIRI E DIAMANTI

montatura in oro bianco 750/1000

Pair of ruby, sapphire and diamond earrings. Signed Sabbadini

Euro 2.500 - 3.500



428



429



430

428
**DAMIANI. ORECCHINI CON PAVÈ DI
DIAMANTI PER CT 2.40**

montatura in oro giallo ed oro bianco 750/1000. Astuccio e garanzia

Pair of diamond and gold earrings. Signed Damiani. Fitted case

Euro 3.000 - 4.000

429
**DAMIANI. ORECCHINI PENDENTI CON
DIAMANTI PER CT 0.3g**

montatura in oro giallo ed oro bianco 750/1000. Certificato di garanzia

Pair of diamond and gold earrings. Signed Damiani

Euro 1.000 - 1.500

431



430
**DAMIANI. ORECCHINI CON DIAMANTI
BROWN E BIANCHI**

montatura in oro bianco 750/1000. Certificato di garanzia

Pair of diamond and gold earrings. Signed Damiani

Euro 800 - 1.000

431
**DAMIANI. "DAMIANISSIMA" BRACCIALE
CON DIAMANTI**

montatura in oro giallo ed oro bianco 750/1000. Astuccio

Diamond and gold bracelet. Signed Damiani. Fitted case

Euro 4.000 - 5.000

432



432
SOLITAIRE TAGLIO BRILLANTE DI CT **1.02**, COLORE I,
CLARITY VS1, FLUORESCENCE STRONG BLUE

Unmounted brilliant-cut diamond

Euro 2.000 - 3.000

433

SOLITAIRE TAGLIO BRILLANTE DI CT **0.56**, COLORE J, CLARITY
VS1, FLUORESCENCE NONE, SOLITAIRE TAGLIO BRILLANTE DI
CT **0.56**, COLORE I, CLARITY VS1, FLUORESCENCE NONE

Two unmounted brilliant-cut diamonds

Euro 1.000 - 1.600

433/2



433/2



434

SOLITAIRE TAGLIO BRILLANTE DI CT **0.50**, COLORE I, CLARITY VS1,
FLUORESCENCE VERY STRONG BLUE, SOLITAIRE TAGLIO BRILLANTE
DI CT **0.50**, COLORE I, CLARITY VS1, FLUORESCENCE STRONG BLUE

Two unmounted brilliant-cut diamonds

Euro 1.000 - 1.500

434/2



434/2



436

DAVID WEBB. DEMI-PARURE COMPOSTO DA BRACCIALE ED ORECCHINI CON SMALTO E DIAMANTI

montature in oro giallo ed oro bianco 750/1000

Enamel and diamond demi-parure. Signed David WEBB

Euro 25.000 - 28.000



436/2

436/2

435



435

FRASCAROLO. ANELLO CON SMALTO NERO, DIAMANTI E PICCOLI RUBINI

montatura in oro giallo 750/1000

Enamel, diamond, ruby and gold ring. Signed Frascarolo

Euro 1.500 - 2.500



437

438

437
SPILLA "FARFALLA" CON SMALTI PLIQUE-À-JOUR, OPALI E PICCOLI DIAMANTI

montatura in oro giallo 750/1000

Plique-à-jour enamel, opal and diamond brooch

Euro 2.000 - 3.000

438
POMELLATO. LUNGA CATENA A MAGLIA GROUMETTE CON DIAMANTI

montatura in oro giallo ed oro bianco 750/1000

Gold and diamond chain. Signed Pomellato

Euro 7.000 - 9.000



439

439
**POMELLATO. ANELLO CON
CALCEDONIO VERDE E DIAMANTI**

montatura in oro giallo 750/1000

Pomellato. Chalcedony and diamond ring

Euro 800 - 1.000



440

440
POMELLATO. "VELENO" ANELLO CON AMETISTA

montatura in oro giallo 750/1000. Astuccio e garanzia

Amethyst and gold ring. Signed Pomellato. Fitted case

Euro 500 - 600



441

441
POMELLATO. ANELLO CON IOLITI

montatura in oro giallo 750/1000

Iolite and gold ring. Signed Pomellato

Euro 700 - 900



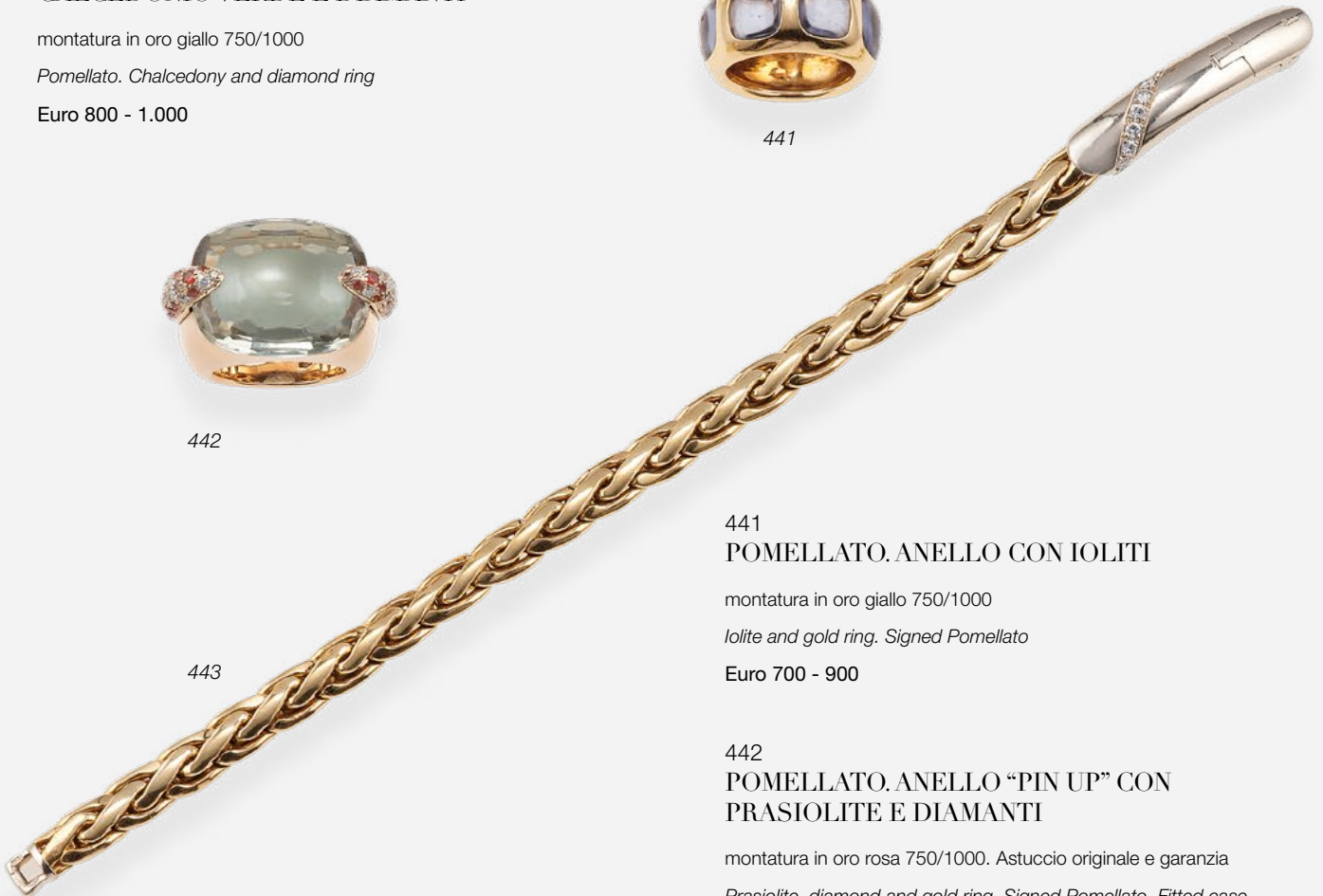
442

442
**POMELLATO. ANELLO "PIN UP" CON
PRASIOOLITE E DIAMANTI**

montatura in oro rosa 750/1000. Astuccio originale e garanzia

Prasiolite, diamond and gold ring. Signed Pomellato. Fitted case

Euro 3.500 - 4.500



443

443
POMELLATO. BRACCIALE CON DIAMANTI

montatura in oro giallo ed oro bianco 750/1000

Gold and diamond braceled. Signed Pomellato

Euro 2.000 - 2.500



444
POMELLATO. PARURE COMPOSTA DA GIROCOLLO, DUE
BRACCIALI, UN ANELLO ED UN PAIO DI ORECCHINI

montature in oro giallo ed oro bianco 750/1000

Gold parure. Signed Pomellato

Euro 8.000 - 10.000



444/5

445
FEDERICO BUCCELLATI. GIROCOLLO

montatura in oro giallo ed oro bianco 750/1000

Gold necklace. Signed Federico Buccellati

Euro 1.600 - 1.800



445



446

446
M. BUCCELLATI. ORECCHINI

montatura in oro giallo 750/1000

Pair of gold earrings. Signed M. Buccellati

Euro 800 - 1.000



447



448/3



447
**M. BUCCELLATI. ORECCHINI "FOGLIA"
CON PICCOLO DIAMANTE**

montatura in oro giallo 750/1000 liscio e satinato

Pair of gold and diamond earrings. Signed M. Buccellati

Euro 1.200 - 1.600

448
**BUCCELLATI. LOTTO COMPOSTO DA DUE ANELLI
CON DIAMANTI ED UN PAIO DI ORECCHINI**

montature in oro giallo ed oro bianco 750/1000

Pair of gold earrings and two gold and diamond rings. Signed Buccellati

Euro 1.300 - 1.600



449

449
**M. BUCCELLATI. SPILLA CON QUARZO
CITRINO E DIAMANTI**

montatura in oro rosa 750/1000

Citrine quartz and diamond brooch. Signed M. Buccellati

Euro 1.200 - 1.600



450



451



452/2



453



**450
BUCCELLATI. ANELLO CON TORMALINA
VERDE E DIAMANTI**

montatura in oro giallo ed oro bianco 750/1000
Green tourmaline and gold ring. Signed Buccellati
Euro 1.300 - 1.600

**451
M. BUCCELLATI. ANELLO INCISO**

montatura in oro giallo 750/1000 ed argento
Gold and silver ring. Signed M. Buccellati
Euro 400 - 500

**452
GIANMARIA BUCCELLATI. ANELLO ED
ORECCHINI CON DIAMANTI**

montature in oro bianco ed oro giallo 750/1000
Diamond and gold demi-parure. Signed Gianmaria Buccellati
Euro 1.800 - 2.500

**453
BUCCELLATI. ANELLO CON ZAFFIRO E DIAMANTI**

montatura in oro giallo ed oro bianco 750/1000
Sapphire, diamond and gold ring. Signed Buccellati
Euro 1.300 - 1.600

**454
BUCCELLATI. SPILLA "CALLA"**

montatura in oro bianco ed oro giallo 750/1000
Gold brooch. Signed Buccellati
Euro 600 - 800



454

456/2



455

457



455
PORTA PROFUMO CON PERLINE
E PICCOLO DIAMANTE

argento e argento dorato

Silver perfume holder

Euro 600 - 700

456
BUCCELLATI. COPPIA DI SCATOLE PORTA GIOIE

sterling

Pair of sterling jewel case. Signed Buccellati

Euro 800 - 1.000

457
TIFFANY & CO. PORTA PROFUMO INCISO

sterling

Sterling perfume case. Signed Tiffany & Co.

Euro 900 - 1.200



458



459



460

458
BUCCELLATI. SCATOLA

argento

Silver box. Signed Buccellati

Euro 700 - 900

459
BUCCELLATI. PORTASIGARETTE

argento

Silver cigarette case. Signed Buccellati

Euro 600 - 900

460
M. BUCCELLATI. PICCOLO VASO

argento

Silver little vase. Signed M. Buccellati

Euro 100 - 150



461



462/2

461

TIFFANY & CO. "BONES" GIROCOLLO

montatura in oro giallo 750/1000

Long chain necklace with bone motif terminals. Signed Tiffany & Co.

Euro 1.300 - 1.800

462

TIFFANY & CO. COPPIA DI FEDI

montature in oro giallo 750/1000 e platino

Two gold and platinum rings. Signed Tiffany & Co.

Euro 700 - 900



463

463
TIFFANY & CO. ANELLO A RETE

montatura in oro giallo 750/1000. Astuccio e scatola originale

Gold ring. Signed Tiffany & Co. Fitted case

Euro 1.000 - 1.500



464

465
TIFFANY & CO. ORECCHINI "STARFISH"

montatura in oro giallo 750/100

Pair of gold earrings. Signed Tiffany & Co. Fitted case

Euro 400 - 600



465

464
TIFFANY & CO. ORECCHINI "STARFISH"

montatura in oro giallo 750/100. Astuccio originale

Pair of gold earrings. Signed Tiffany & Co. Fitted case

Euro 600 - 700

466

CARTIER. BRACCIALE CON CHARMS

montatura in oro giallo 750/1000. Firmato e numerato. Astuccio originale e certificato di garanzia

Gold charms bracelet. Signed Cartier. Fitted case

Euro 3.500 - 4.500



466



467/2

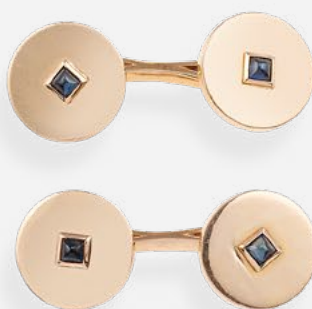
467

CARTIER PARIS. COPPIA DI BOTTONI DA POLSO, DIAMANTI E ZAFFIRI

platino ed oro giallo 750/1000. Firmati e numerati 5019

Two pairs of platinum and gold cufflinks. Signed Cartier Paris 5019

Euro 3.000 - 4.000



468

CARTIER. "PANTHERE" PENDENTE

argento ed oro giallo 750/1000. Firmato e numerato 287966

Silver and gold Panthere pendant. Signed and numbered Cartier 287966

Euro 1.500 - 2.000

469

CARTIER. ANELLO MODELLO "TRINITY"

montatura in oro tre colori 750/1000. Numerato P 5343 B anno 1997

Three colors gold ring. Signed and numbered Cartier

Euro 500 - 800

470

CARTIER. "LOVE" ORECCHINI CON DIAMANTI

montatura in oro giallo 750/1000. Firmati e numerati E 22400 - 1997

Diamond and gold Love hoop earrings. Signed and numbered Cartier E 22400 - 1997

Euro 1.800 - 2.200



468



469

470



471



472

471
CARTIER TANK. OROLOGIO DA POLSO PER SIGNORA

al quarzo
Lady's wristwatch signed Cartier

Euro 800 - 900

472
HERMÈS. OROLOGIO DA POLSO PER SIGNORA

acciaio. Astuccio firmato
Lady's wristwatch signed Hermès

Euro 500 - 600



473

474



473
**ORECCHINI PENDENTI CON DIAMANTI DI VECCHIO
TAGLIO DI CT 3.35 E CT 3.59 CIRCA E PICCOLI SMERALDI**

montatura in platino

Pair of old-cut diamond and emerald earrings

Euro 10.000 - 15.000

474
**GIROCOLLO CON 13 SMERALDI COLOMBIA PER CT
46.00 CIRCA E DIAMANTI TAGLIO BRILLANTE**

montatura in oro giallo 750/1000

Emerald and diamond necklace

Euro 70.000 - 90.000



475



476



477

475
ANELLO CON SMERALDO COLOMBIA DI CT 3.08 CIRCA E DIAMANTI

montatura in platino. Gemological Report R.A.G. Torino n. J22009mn

Emerald, diamond and platinum ring

Euro 7.000 - 8.000

476
ANELLO CON SMERALDO COLOMBIA DI CT 3.66

Gemological Report R.A.G. Torino n. C22002mn

Emerald and diamond ring

Euro 5.000 - 6.000

477
BRACCIALE CON DIAMANTI E SMERALDI

montatura in platino. Numerato 9351

Diamond, emerald and platinum bracelet. Numbered 9351

Euro 30.000 - 40.000



478
RIVIÈRE CON DIAMANTI TAGLIO
BRILLANTE PER CT 27.50 CIRCA

Brilliant-cut diamond rivière necklace

Euro 40.000 - 60.000

478

479
SPILLA CON DIAMANTI TAGLIO BRILLANTE E BAGUETTE

montatura in platino

Diamond and platinum brooch

Euro 10.000 - 12.000



479

480



480
BRACCIALE CON DIAMANTI TAGLIO BRILLANTE

montatura in platino

Brilliant-cut diamond and platinum bracelet

Euro 20.000 - 30.000

481



481
BRACCIALE A SEGMENTI CON DIAMANTI

montatura in platino

Diamond and platinum bracelet

Euro 18.000 - 22.000

482



482
SPILLA DOUETTE CON DIAMANTI TAGLIO BRILLANTE E BAGUETTE

montatura in platino

Diamond and platinum double clip brooch

Euro 14.000 - 18.000



483

484

483
CARTIER. CATENA CON DIAMANTI

montatura in platino. Firmata e numerata 251443. Pendente in platino con smalto nero e diamanti, privo di firma

Platinum and diamond chain. Signed and numbered Cartier 251443

Euro 6.000 - 8.000

484
CARTIER. BRACCIALE CON SEED PEARLS, DIAMANTI E SMALTO

montatura in platino. Firmato e numerato 3220

Seed pearl, diamond, enamel and platinum bracelet. Signed and numbered Cartier 3220

Euro 8.000 - 10.000



485

**BRACCIALE CON DIAMANTI TAGLIO BRILLANTE
E TAGLIO SQUARE PER CT 21.30 CIRCA**

montatura in platino

Diamond and platinum bracelet

Euro 15.000 - 18.000



486

**BRACCIALE CON ZAFFIRI SRI LANKA E
DIAMANTI**

montatura in platino

Sapphire, diamond and platinum bracelet

Euro 15.000 - 20.000



487

**487
MAUBUSSIN-PARIS. SPILLA DOUETTE CON DIAMANTI**

montatura in platino. Firmata e numerata 8192

Platinum and diamond double-clip brooch. Signed and numbered Mauboussin-Paris 8192 and bearing French assay marks

Euro 20.000 - 30.000

488
SOLITAIRE TAGLIO CUSCINO VECCHIO DI CT **0.91**,
COLORE I, CLARITY P1, FLUORESCENCE FAINT BLUE

Unmounted cushion-cut diamond

Euro 1.000 - 1.500

488



489
SOLITAIRE TAGLIO BRILLANTE DI CT **1.02**, COLORE J,
CLARITY VS1, FLUORESCENCE STRONG

Unmounted brilliant-cut diamond

489



Euro 1.800 - 2.000

490
SOLITAIRE TAGLIO BRILLANTE DI CT **1.13**, COLORE K,
CLARITY VVS2, FLUORESCENCE NONE GRAINING

Diamond Report R.A.G. Torino n. DV22015

Unmounted brilliant-cut diamond

Euro 2.500 - 3.500

490



491



491
SOLITAIRE TAGLIO BRILLANTE DI CT **1.15**, COLORE E,
CLARITY SI2, FLUORESCENCE VERY FAINT YELLOW

Diamond Report R.A.G. Torino n. DV21120

Unmounted brilliant-cut diamond

Euro 2.000 - 3.000

492

**SOLITAIRE TAGLIO BRILLANTE DI CT 1.32, COLORE M
(GREYSH), CLARITY I1(P1), FLUORESCENCE STRONG YELLOW**

Diamond Report R.A.G. Torino n. DV22040

Unmounted brilliant-cut diamond

Euro 1.500 - 2.000

492



493



493

**SOLITAIRE TAGLIO BRILLANTE DI CT 1.68, COLORE
K, CLARITY VS1, FLUORESCENCE STRONG YELLOW**

Diamond Report R.A.G. Torino n. DV22039

Unmounted brilliant-cut diamond

Euro 4.000 - 5.000

494

**SOLITAIRE TAGLIO BRILLANTE DI CT 1.79, COLORE
N, CLARITY VS1, FLUORESCENCE STRONG**

Diamond Report R.A.G. Torino n. DV22014

Unmounted brilliant-cut diamond

Euro 3.000 - 4.000

494



495



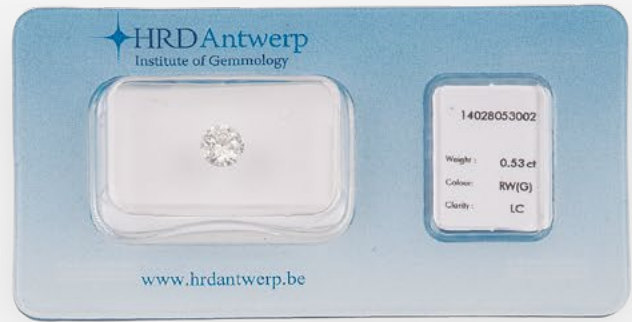
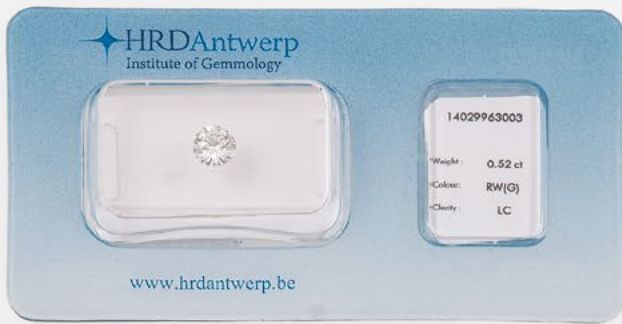
495

**SOLITAIRE TAGLIO BRILLANTE DI CT 1.89,
COLORE F, CLARITY VS1, FLUORESCENCE NONE**

Diamond Report R.A.G. Torino n. DV21134

Unmounted brilliant-cut diamond

Euro 8.000 - 10.000



496/2 496
SOLITAIRE TAGLIO BRILLANTE DI CT 0.52, COLORE G, CLARITY LC E
SOLITAIRE TAGLIO BRILLANTE DI CT 0.53, COLORE G, CLARITY LC

Diamond Report HRD Antwerp n. 14029963003 e 14028053002

Two unmounted brilliant-cut diamonds

Euro 1.800 - 2.500



497/2 497
SOLITAIRE TAGLIO BRILLANTE DI CT 0.51, COLORE F, CLARITY LC E
SOLITAIRE TAGLIO BRILLANTE DI CT 0.51, COLORE F, CLARITY LC

Diamond Report HRD Antwerp n. 14042988009 e 14041104045

Two unmounted brilliant-cut diamonds

Euro 2.000 - 2.800



498/2 498
SOLITAIRE TAGLIO BRILLANTE DI CT 0.62, COLORE H, CLARITY LC E
SOLITAIRE TAGLIO BRILLANTE DI CT 0.63, COLORE H, CLARITY LC

Diamond Report HRD Antwerp n. 14042996038 e 14013805004

Two unmounted brilliant-cut diamonds

Euro 2.000 - 2.800



499/3



499

**SOLITAIRE TAGLIO BRILLANTE DI CT 0.87, COLORE J, CLARITY VS1,
FLUORESCENCE VERY FAINT YELLOW, SOLITAIRE TAGLIO BRILLANTE DI CT 0.88,
COLORE J, CLARITY VS1, FLUORESCENCE NONE E SOLITAIRE TAGLIO BRILLANTE
DI CT 1.00, COLORE I, CLARITY VS1, FLUORESCENCE FAINT YELLOW**

Diamond Report R.A.G. Torino n. DV21127, DV21128 e DV21129

Three unmounted brilliant-cut diamonds

Euro 4.000 - 5.000



500/2



500

**SOLITAIRE TAGLIO BRILLANTE DI CT 1.01, COLORE I, CLARITY VVS2,
FLUORESCENZA FAINT YELLOW E SOLITAIRE TAGLIO BRILLANTE SI CT 1.13,
COLORE I, CLARITY VVS2, FLUORESCENZA NONE**

Diamond Report R.A.G. Torino n. DV21130 e DV21132

Two unmounted brilliant-cut diamonds

Euro 4.500 - 5.500



501/2



501

SOLITAIRE TAGLIO BRILLANTE DI CT 1.10, COLORE I, CLARITY VVS2, FLUORESCENCE NONE E SOLITAIRE TAGLIO BRILLANTE DI CT 1.21, COLORE H, CLARITY VVS2, FLUORESCENCE VERY STRONG BLUE

Diamond Report R.A.G. Torino n. DV21131 e DV21133

Two unmounted brilliant-cut diamonds

Euro 5.000 - 7.000



502/2



502

SOLITAIRE TAGLIO BRILLANTE DI CT 1.12, COLORE I, CLARITY VVS2, FLUORESCENCE NONE E SOLITAIRE TAGLIO BRILLANTE DI CT 1.16, COLORE H, CLARITY VVS1, FLUORESCENCE NONE

Diamond Report R.A.G. Torino n. DV22019 e DV22020

Two unmounted brilliant-cut diamonds

Euro 5.000 - 6.000



503/2



503

SOLITAIRE TAGLIO BRILLANTE DI CT 1.07, COLORE K, CLARITY VS1, FLUORESCENCE VERY STRONG BLUE E SOLITAIRE TAGLIO BRILLANTE DI CT 1.12, COLORE I, CLARITY VVS2, STRONG BLUE

Diamond Report R.A.G. Torino n. DV22017 e DV22018

Two unmounted brilliant-cut diamonds

Euro 3.500 - 4.500



504/3



504

**SOLITAIRE TAGLIO BRILLANTE DI CT 0.68, COLORE G, CLARITY VS2,
FLUORESCENCE NONE, SOLITAIRE TAGLIO BRILLANTE DI CT 0.88, COLORE J,
CLARITY I1(P1), FLUORESCENCE STRONG BLUE E SOLITAIRE TAGLIO BRILLANTE
DI CT 1.58, COLORE M, CLARITY SI2, FLUORESCENCE FAINT YELLOW**

Diamond Report R.A.G. Torino n. DV22002, DV22003 e DV22004

Three unmounted brilliant-cut diamonds

Euro 2.800 - 3.200



505/2



505

**SOLITAIRE TAGLIO BRILLANTE DI CT 1.02, COLORE J, CLARITY SI2,
FLUORESCENCE VERY STRONG BLUE E SOLITAIRE TAGLIO BRILLANTE DI CT
1.25, COLORE K, CLARITY VS1, FLUORESCENCE FAINT**

Diamond Report R.A.G. Torino n. D21040mn e D21041mn

Two unmounted brilliant-cut diamonds

Euro 1.500 - 1.800

506
SOLITAIRE DI VECCHIO TAGLIO DI CT 2.33, COLORE
M, CLARITY VS2, FLUORESCENCE NONE

Unmounted old european cut diamond

Euro 2.000 - 3.000

506



507



507
SOLITAIRE TAGLIO BRILLANTE DI CT 3.46. COLORE J,
CLARITY VVS2, FLUORESCENCE STRONG BLUE

Diamond Report R.A.G. Torino n. DV22007

Unmounted brilliant-cut diamond

Euro 18.000 - 22.000

508
SOLITAIRE TAGLIO BRILLANTE DI CT 3.94, COLORE O-P
(BROWNISH), CLARITY VS1, FLUORESCENCE NONE

Diamond Report R.A.G. Torino n. DV22008

Unmounted brilliant-cut diamond

Euro 12.000 - 14.000

508



509



509
SOLITAIRE TAGLIO BRILLANTE DI CT 4.43, COLORE
O-P, CLARITY VS1, FLUORESCENCE NONE

Diamond Report R.A.G. Torino n. DV22041

Unmounted brilliant-cut diamond

Euro 15.000 - 18.000

510



510
SOLITAIRE TAGLIO BRILLANTE DI CT 2.18, COLORE L, CLARITY VS2, FLUORESCENCE NONE

Diamond Report R.A.G. Torino

Unmounted brilliant-cut diamond

Euro 7.000 - 10.000

511

SOLITAIRE TAGLIO BRILLANTE DI CT 3.21, COLORE J, CLARITY VS2, FLUORESCENCE MEDIUM BLUE

Diamond Report R.A.G. Torino n. D22014mn

Unmounted brilliant-cut diamond

Euro 18.000 - 22.000

511



512

SOLITAIRE TAGLIO BRILLANTE DI CT 5.99, COLORE M, CLARITY VS1, FLUORESCENCE MEDIUM BLUE

Diamond Report R.A.G. Torino n. D22013mn

Unmounted brilliant-cut diamond

Euro 18.000 - 22.000

512



513



513
**RIVIÈRE COMPOSTA DA 168 DIAMANTI TAGLIO BRILLANTE
E DIAMANTI TAGLIO A SCUDO, PER CT 46.00 CIRCA**

montatura in platino con fermezza in oro bianco 750/1000. Diamond Report R.A.G. Torino
n. D21005mn

Diamond, platinum and gold rivière

Euro 80.000 - 100.000

514

**SOLITAIRE TAGLIO BRILLANTE DI CT 6.58, COLORE G,
CLARITY VVS2, FLUORESCENCE VERY FAINT BLUE**

Diamond Report R.A.G. Torino

Unmounted brilliant-cut diamond

Euro 120.000 - 150.000



514



515

515

**SOLITAIRE TAGLIO CUORE DI CT 3.04, FANCY
YELLOW, CLARITY IF, FLUORESCENCE NONE**

Diamond Report GIA n. 6392040532

Fancy yellow diamond ring

Euro 25.000 - 35.000



516



517/2



518

516
**GIROCOLLO CON OROLOGINO CON
DIAMANTI E SMERALDI**

montatura in platino

Diamond, emerald and platinum necklace/watch

Euro 3.500 - 4.500

518
**ANELLO CON DIAMANTE TAGLIO CUORE
DI CT 1.91 E PERLA NATURALE**

Gemological Report R.A.G. Torino

Diamond and natural pearl ring

Euro 5.000 - 8.000

517
**SET BOTTONI DA POLSO E DA SPARATO
CON DIAMANTI TAGLIO PRINCESS**

montature in platino

Diamond and platinum dress set

Euro 4.500 - 5.500



519



520



521



522

519
SPILLA CON RUBINI BURMA E DIAMANTI
DI VECCHIO TAGLIO

montatura in oro bianco 750/1000

Ruby and diamond brooch

Euro 2.500 - 3.500

520
ANELLO CON RUBINI BURMA E DIAMANTI
TAGLIO A BRILLANTE

montatura in oro bianco 750/1000. Gemological Report R.A.G.
Torino n. J22012mn

Ruby and diamond ring

Euro 2.500 - 3.500

521
BRACCIALE CON RUBINI BURMA E DIAMANTI

montatura in platino

Ruby, diamond and platinum bracelet

Euro 12.000 - 16.000

522
ANELLO CON RUBINO BIRMANO DI CT 2.30 CIRCA

montatura in oro bianco 750/1000 con diamanti e rubini

Ruby and diamond ring

Euro 1.500 - 2.000



523



524



525



526

523
ORECCHINI CON DIAMANTI TAGLIO
NAVETTE E GOCCIA PER CT 8.00 CIRCA

montatura in platino

Pair of diamond and platinum earrings

Euro 10.000 - 12.000

525
SPILLA CON DIAMANTI TAGLIO
BRILLANTE E CRISTALLO DI ROCCA

montatura in oro bianco 750/1000

Diamond and rock crystal brooch

Euro 10.000 - 15.000

524
CIRIO, TORINO. ORECCHINI CON PERLE
NATURALI E DIAMANTI

montatura in oro bianco 750/1000

Pair of natural pearl and diamond earrings. Signed Cirio, Torino

Euro 3.000 - 4.000

526
ANELLO CON DIAMANTI DIVECCHIO
TAGLIO PER CT 1.20 CIRCA

montatura in oro bianco 750/1000

Old-cut diamond and gold ring

Euro 2.500 - 3.000

527



528

529



527

**ANELLO CON ZAFFIRO BURMA TAGLIO
CABOCHON DI CT 11.83**

Gemological Report SSEF n. 99434 e GRS n. GRS2001-01338

Sapphire, diamond and gold ring

Euro 12.000 - 18.000

529

ANELLO CON ZAFFIRO SRI LANKA STELLATO

montatura in platino con piccoli diamanti

Sapphire, diamond and platinum ring

Euro 5.000 - 6.000

528

**ZAFFIRO SRI LANKA DI CT 23.70 CIRCA,
NESSUNA INDICAZIONE DI RISCALDAMENTO**

montatura in oro bianco 750/1000

Sapphire and gold

Euro 20.000 - 25.000

530
RIVIÈRE CON DIAMANTI DIVECCHIO
TAGLIO PER CT 8.00 CIRCA

montatura in oro bianco 750/1000

Old-cut diamond rivièrè

Euro 6.000 - 7.000

531
SPILLA CON ZAFFIRO SRI LANKA E
DIAMANTI

montatura in oro bianco 750/1000

Sapphire and diamond brooch

Euro 1.300 - 1.500



531

530

532

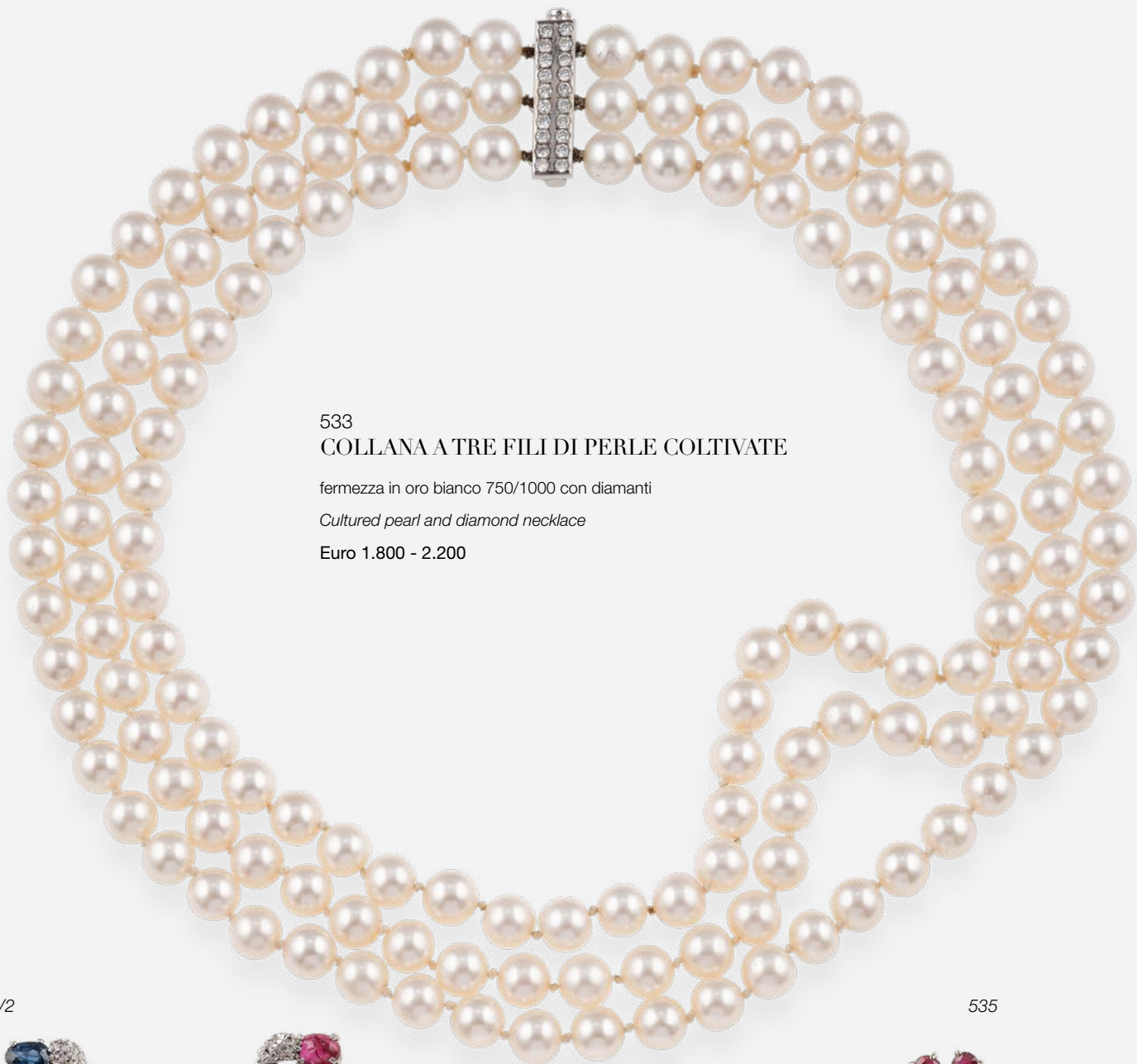


532
BRACCIALE CON DIAMANTI TAGLIO BRILLANTE PER CT 4.50 CIRCA

montatura in platino

Brilliant-cut diamond and platinum line bracelet

Euro 3.500 - 4.500



533
COLLANA A TRE FILI DI PERLE COLTIVATE

fermezza in oro bianco 750/1000 con diamanti

Cultured pearl and diamond necklace

Euro 1.800 - 2.200

533

534/2



534
COPPIA DI CLIPS CON DIAMANTI, ZAFFIRI E RUBINI

montature in oro bianco 750/1000

Two gem-set and diamond clips

Euro 3.500 - 4.500

535



535
ANELLO CON DIAMANTI, ZAFFIRI E RUBINI

montatura in oro bianco 750/1000

Diamond, sapphire and ruby ring

Euro 1.500 - 1.800



536

**DEMI-PARURE COMPOSTA DA GIROCOLLO ED ORECCHINI
CON PERLE NATURALI E DIAMANTI DI VECCHIO TAGLIO**

montatura in oro 750/1000 ed argento. RX

Natural pearl and old-cut diamond demi-parure

Euro 10.000 - 15.000

536/2



537



537

**SPILLA "TRIFOGLIO" CON DIAMANTI TAGLIO ROSA
D'OLANDA DIAMANTI TAGLIO ROSA**

montatura in oro giallo 750/1000 ed argento

Rose-cut diamond, gold and silver brooch

Euro 2.300 - 2.600



538

**538
CHÂTELAINE CON PERLE NATURALI E CRISTALLO
DI ROCCA INCISO**

montatura in oro giallo 750/1000 ed argento

Engraved rock crystal pendant with a sedds pearl, gold and silver necklace

Euro 1.500 - 1.800



539

**539
ORECCHINI CON DIAMANTI DI VECCHIO TAGLIO**

montatura in oro giallo 750/1000 ed argento

Pair of old-cut diamond earrings

Euro 1.000 - 1.200

**540
SPILLA “FERRO DI CAVALLO” CON PERLE
COLTIVATE E DIAMANTI DI VECCHIO TAGLIO**

montatura in oro giallo 750/1000 ed argento

Cultured pearl, old-cut diamond, gold and silver brooch

Euro 4.000 - 5.000



540

541
SPILLA CON DIAMANTI

montatura in oro bianco 750/1000

Diamond and gold brooch

Euro 800 - 1.000



541

542
SPILLA CON DIAMANTI

montatura in oro bianco ed oro giallo 750/1000

Diamond and gold brooch

Euro 700 - 900



542

543
NO LOT

544
ANELLO CON DIAMANTI TAGLIO ROSA D'OLANDA

montatura in oro a basso titolo ed argento

Rose-cut diamond, low karat gold and silver ring

Euro 1.000 - 1.500



544

545



545
PENDENTE CON TRE ZAFFIRI SRI LANKA
E ROSE DI DIAMANTE

montatura in oro a basso titolo ed argento

Sapphire, diamond, low karat gold and silver pendant

Euro 1.000 - 1.500

546



546
SPILLA CON ZAFFIRI E DIAMANTI

montatura in oro giallo 750/1000

Sapphire and diamond brooch

Euro 800 - 1.200

548



548
SPILLA CON ZAFFIRO SRI LANKA E DIAMANTI

montatura in oro giallo 750/1000 ed argento

Sapphire, diamond, gold and silver brooch

Euro 3.500 - 4.500

547



547
PENDENTE CON ZAFFIRI E ROSE DI DIAMANTE

montatura in oro a basso titolo ed argento

Sapphire and diamond pendant

Euro 700 - 900



549/2



550



549
LOTTO COMPOSTO DA UN PAIO DI ORECCHINI CON
DIAMANTI DI VECCHIO TAGLIO ED UNA SPILLA

montature in oro a basso titolo ed argento

Pair of old-cut diamond earrings and a brooch

Euro 1.300 - 1.700

550
BRACCIALE CON ZAFFIRI TAGLIO NAVETTE E DIAMANTI TAGLIO BRILLANTE

montatura in oro bianco 750/1000

Sapphire, diamond and gold bracelet

Euro 2.000 - 2.500

551
SPILLA CON DIAMANTI DI VECCHIO TAGLIO

montatura in oro bianco 750/1000

Diamond and gold brooch

Euro 1.500 - 2.000



551



552
PARURE COMPOSTA DA COLLANA, BRACCIALE,
ORECCHINI E SPILLA CON DIAMANTI E ZAFFIRI

montature in oro bianco 750/1000

Sapphire and diamond parure

Euro 2.500 - 3.000

552/4



553/2

554



555

553
LUNGO FILO DI PERLE TAHITI ED UN PENDENTE
CON SPINELLO DI CT 3.10 CIRCA E DIAMANTI

montatura del pendente in oro bianco 750/1000

Cultured pearl and spinel and diamond pendant

Euro 3.500 - 4.500

554
ANELLO CON RUBELLITE E DIAMANTI A
CONTORNO

montatura in oro bianco 750/1000

Rubellite and diamond cluster ring

Euro 2.500 - 3.000

555
SPILLA CON DIAMANTI TAGLIO BRILLANTE E
DIAMANTI TAGLIO HUIT-HUIT

montatura in oro bianco 750/1000

Diamond and gold brooch

Euro 2.000 - 3.000



556

556
COLLANA DI PERLE GRIGIE SCALARI

fermezza in oro bianco 750/1000 con diamante di ct 1.60 circa
Cultured pearl necklace with diamond clasp

Euro 5.000 - 6.000

557
CLIP CON DIAMANTI DI VECCHIO TAGLIO

montatura in platino ed oro bianco 750/1000. Astuccio originale
Old-cut diamond, platinum and gold clip. Fitted case

Euro 2.000 - 2.500

558
ANELLO CON RUBELLITE E DIAMANTI A CONTORNO

montatura in oro bianco 750/1000
Rubellite and diamond cluster ring

Euro 1.300 - 1.800



557



558



559



560



562



561

**559
PENDENTE CON AMETISTA E E DIAMANTI**

montatura in oro bianco 750/1000

Amethyst and diamond pendant

Euro 1.800 - 2.500

**561
ANELLO "SERPENTE" CON DIAMANTI**

montatura in oro bianco 750/1000

Diamond and gold ring

Euro 1.000 - 1.500

**560
ORECCHINI CON DIAMANTI**

montatura in oro bianco 750/1000

Pair of diamond and gold earrings

Euro 900 - 1.200

**562
ORECCHINI CON DIAMANTI CENTRALI TAGLIO BRILLANTE
E DIAMANTI TAGLIO HUIT-HUIT A CONTORNO**

montatura in oro bianco 750/1000

Pair of diamond and gold earrings

Euro 1.000 - 1.200



563

563
**ORECCHINI CON DIAMANTI TAGLIO
BRILLANTE PER CT 2.60 CIRCA TOTALI**

montatura in oro bianco 750/1000

Pair of brilliant-cut diamond earrings

Euro 2.000 - 2.800

564



565



564
ORECCHINI CON DIAMANTI TAGLIO HUIT-HUIT

montatura in oro bianco 750/1000 e platino

Pair of huit-huit diamond cut, gold and platinum earrings

Euro 700 - 900

566
ANELLO CON DIAMANTI

montatura in oro bianco 750/1000

Diamond and gold ring

Euro 2.000 - 2.500

566



565
**BRACCIALE CON DIAMANTI TAGLIO
BRILLANTE E DIAMANTI TAGLI HUIT-HUIT**

montatura in oro bianco 750/1000

Diamond and gold bracelet

Euro 3.500 - 4.500



567

**567
ORECCHINI CON DIAMANTI**

montatura in platino

Pair of diamond and platinum earrings

Euro 1.800 - 2.200



568

**568
PENDENTE CON OPALE ROSA, DIAMANTI
E SMALTO NERO**

montatura in oro giallo ed oro bianco 750/1000

Pink opal, diamond, enamel and gold necklace

Euro 600 - 800



569

**569
SPILLA "FIOCCO" CON DIAMANTI E
DIAMANTI FANCY BROWN**

montatura in platino

Diamond and platinum brooch

Euro 3.000 - 4.000



570

**570
ANELLO CON DIAMANTI TAGLIO NAVETTE E ROTONDO**

montatura in oro bianco 750/1000

Diamond and gold ring

Euro 1.500 - 1.800

571
ORECCHINI CON DIAMANTI DIVECCHIO TAGLIO

montatura in oro bianco 750/1000 e platino

Pair of diamond, platinum and gold earrings

Euro 1.500 - 2.500



571



572



573

572
BRACCIALE CON DIAMANTI

montatura in oro bianco 750/1000

Diamond and gold bracelet

Euro 1.500 - 2.000

573
**ANELLO CON ZAFFIRO SRI LANKA DI CT 5.30
CIRCA E DIAMANTI**

montatura in oro bianco 750/1000. Gemological Report R.A.G. Torino n.
J22014mn

Sapphire and diamond ring

Euro 2.000 - 3.000



574

574
**ORECCHINI CON PERLE AUSTRALIA E
DIAMANTI TAGLIO TEPPER A CONTORNO**

montatura in oro bianco 14Kt

Pair of cultured pearl, diamond and low karat gold earrings

Euro 2.000 - 2.800

575



575
ANELLO CON SMERALDO ZAMBIA DI CT 2.73 CIRCA
E PICCOLI DIAMANTI

montatura in oro bianco 750/1000

Emerald and diamond ring

Euro 2.000 - 3.000

576



576
PENDENTE/SPILLA CON DIAMANTI DI VECCHIO TAGLIO

montatura in platino. Danni

Diamond and platinum pendant/brooch

Euro 2.000 - 2.500

577



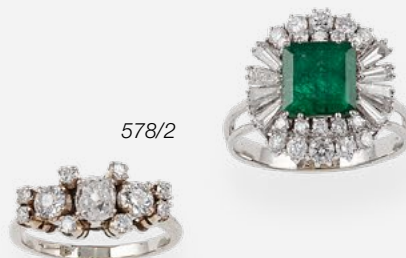
577
SPILLA "AQUILA" CON DIAMANTI E PICCOLO RUBINO

montatura in platino

Diamond, ruby and platinum brooch

Euro 600 - 700

578/2



578
COPPIA DI ANELLI UNO CON SMERALDO ED
UNO CON DIAMANTI DI VECCHIO TAGLIO

montature in oro bianco 750/1000 ed oro 14Kt

Two gem-set rings

Euro 3.500 - 4.000



579

579
ORECCHINI CON DIAMANTI TAGLIO
BRILLANTE PER CT 3.00 CIRCA TOTALI

montatura in oro bianco 750/1000

Pair of diamond and gold earrings

Euro 2.000 - 2.500

580



580
GIROCOLLO CON DIAMANTI TAGLIO
ROSA, FANTASIA

montatura in oro bianco 750/1000

Rose-cut diamond necklace

Euro 1.300 - 1.800

581



581
ORECCHINI CON DIAMANTI TAGLIO
BRILLANTE, BAGUETTE E TRILLIANT

montatura in platino. Un diamante trilliant mancante

Pair of diamond and platinum earrings

Euro 1.500 - 1.800



582

582
SPILLA "CAMELIA" CON DIAMANTI TAGLIO BRILLANTE,
DIAMANTE CENTRALE DI CT 1.00 CIRCA

montatura in oro bianco 750/1000

Diamond and gold brooch

Euro 4.500 - 5.500



583
ANELLO CON SMERALDO COLOMBIA E DIAMANTI

montatura in oro bianco 750/1000

Emerald and diamond ring

Euro 3.500 - 4.500

584
GIROCOLLO CON PERLE COLTIVATE,
SMERALDO COLOMBIA E DIAMANTI

oro bianco ed oro giallo 750/1000

Cultured pearl, emerald and diamond necklace

Euro 1.500 - 2.500

583



584



585



585
ORECCHINI PENDENTI CON DIAMANTI E PERLE COLTIVATE

montatura in oro bianco 750/1000

Pair of diamond and cultured pearl earrings

Euro 2.500 - 3.500



586



587



588



589/2



586
ANELLO CON DIAMANTI TAGLIO BRILLANTE

montatura in oro bianco 750/1000

Diamond and gold ring

Euro 1.100 - 1.500

588
ANELLO CON SMERALDO COLOMBIA DI
CT 6.66 CIRCA E DIAMANTI A CONTORNO

montatura in oro giallo ed oro bianco 750/1000

Emerald and diamond ring

Euro 7.000 - 9.000

587
ANELLO CON PERLA COLTIVATA E
DIAMANTI DI VECCHIO TAGLIO

montatura in oro bianco 750/1000

Cultured pearl and old-cut diamond ring

Euro 3.500 - 4.500

589
OROLOGIO DA SERA PER SIGNORA LONGINES
E PICCOLA SPILLA CON DIAMANTI

montature in platino ed oro bianco 750/1000

Diamond, platinum and gold lady's wristwatch and brooch

Euro 2.500 - 3.500



590



591

590
**ANELLO A MARGHERITA CON DIAMANTI
TAGLIO BRILLANTE PER CT 2.85 CIRCA**

montatura in oro giallo 750/1000

Brilliant-cut diamond ring

Euro 2.000 - 2.500



592

591
**ANELLO A MARGHERITA CON DIAMANTI
TAGLIO BRILLANTE PER CT 2.10 CIRCA**

montatura in oro bianco 750/1000

Brilliant-cut diamond ring

Euro 1.500 - 2.000



593

592
**BRACCIALE TENNIS CON DIAMANTI PER CT
3.50 CIRCA E ZAFFIRI PER CT 4.00 CIRCA**

montatura in oro bianco 750/1000

Diamond and sapphire line bracelet

Euro 2.000 - 3.000

593
ANELLO CON DIAMANTI TAGLIO BRILLANTE

montatura in oro bianco 750/1000

Diamond and gold ring

Euro 1.300 - 1.800



594

594
ORECCHINI PENDENTI CON PERLE COLTIVATE E DIAMANTI

montatura in oro bianco 750/1000

Pair of cultured pearl and diamond earrings

Euro 800 - 1.000



595



596

595
ANELLO CON DIAMANTI TAGLIO BAGUETTE

montatura in oro bianco 750/1000

Diamond and gold ring

Euro 2.000 - 3.000

596
ANELLO A FASCIA CON DIAMANTI TAGLIO BRILLANTE PER CT 3.00 CIRCA

montatura in oro bianco 750/1000

Brilliant-cut diamond and gold ring

Euro 4.000 - 5.000



597

597
ANELLO CON ZAFFIRO AUSTRALIA DI CT 8.50 CIRCA E DIAMANTI TAGLIO BRILLANTE PER CT 2.40 CIRCA, A CONTORNO

montatura in oro bianco 750/1000

Sapphire and diamond cluster ring

Euro 800 - 1.200

598
**GIROCOLLO CON DIAMANTI TAGLIO BRILLANTE
E TAGLIO NAVETTE PER CT 1.20 CIRCA**

montatura in oro bianco 750/1000

Diamond and gold necklace

Euro 2.000 - 2.500

598

599



599
**ANELLO CON DIAMANTI TAGLIO NAVETTE
E DIAMANTI TAGLIO BRILLANTE**

montatura in oro bianco 750/1000

Diamond and gold ring

Euro 3.000 - 3.500



601

600



600
ANELLO CON DIAMANTI TAGLIO BAGUETTE

montatura in oro bianco 750/1000

Diamond and gold ring

Euro 1.500 - 2.000

601
**ANELLO CON SMERALDO COLOMBIA DI CT 1.40
CIRCA E DIAMANTI TAGLIO A BRILLANTE PER CT 1.50**

montatura in platino

Emerald, diamond and platinum cluster ring

Euro 3.000 - 3.500

602
**ANELLO CON SMERALDO CABOCHON
E DIAMANTI A CONTORNO**

montatura in oro bianco 750/1000

Emerald and diamond cluster ring

Euro 1.000 - 1.500



602



603

**603
PENDENTE CON DIAMANTI**

montatura in oro bianco 750/1000

Diamond and gold pendant

Euro 1.500 - 2.000

**604
ORECCHINI CON DIAMANTI TAGLIO
BRILLANTE PER CT 6.50 CIRCA TOTALI**

montatura in oro bianco 750/1000

Pair of brilliant-cut diamond earrings

Euro 4.000 - 5.000



604



605

**605
ANELLO A FASCIA CON DIAMANTI E RUBINI**

montatura in oro bianco 750/1000

Diamond and ruby ring

Euro 2.000 - 2.500

**606
ANELLO CON DIAMANTI TAGLIO
BRILLANTE E PRINCESS**

montatura in oro bianco 750/1000

Diamond and gold ring

Euro 2.500 - 3.000



606

**607
SPILLA "RAMETTO" CON DIAMANTI
TAGLIO BRILLANTE**

montatura in platino

Brilliant-cut diamond and platinum brooch

Euro 1.500 - 2.500



607

608



608
SPILLONE CON INIZIALE, DIAMANTI E SMALTO

montatura in oro giallo 750/1000 ed argento. Astuccio originale

Enamel, diamond, gold and silver tie pin. Fitted case

Euro 1.000 - 1.200



609/9



609
LOTTO COMPOSTO DA QUATTRO PAIA DI
BOTTONI DA POLSO, BOTTONI DA SPARATO, DUE
SPILLE E DUE SPILLONI DA CRAVATTA

montature in oro 750/1000 e metallo

Group of gentleman jewels

Euro 600 - 900

611



610



612/2



613



**610
FARAONE TRABUCCO E C. MILANO. PORTAPILLOLE**

oro giallo 750/1000

Gold pill box. Signed Faraone Trabucco e C. Milano

Euro 600 - 700

**611
ROLEX. OROLOGIO DA POLSO PER SIGNORA**

montatura in oro a basso titolo con piccoli diamanti. Astuccio originale

Lady's diamond cocktail watch. Rolex

Euro 1.000 - 1.200

**612
COPPIA DI ANELLI CON DIAMANTI E ZAFFIRI**

montature in oro bianco 750/1000

Two gem-set and gold rings

Euro 1.000 - 1.500

**613
BOTTONI DA POLSO CON PERLE**

montatura in oro giallo 750/1000

Pair of pearl and gold cufflinks

Euro 400 - 600



614

614
SAUTOIR CON PERLE E SMALTOVERDE

montatura in oro giallo 750/1000

Pearl, enamel and gold sautoir

Euro 1.500 - 2.000



615

615
ANELLO "MOLLA" CON DIAMANTI NERI E DIAMANTI BIANCHI

montatura in oro rosa 750/1000

Diamond and gold ring

Euro 800 - 1.000



616

616
ANELLO CON DIAMANTE TAGLIO GOCCIA DI CT 0.70 CIRCA

montatura in oro giallo 750/1000

Diamond and gold ring

Euro 1.500 - 1.800



617

617
SPILLA CON DIAMANTI

montatura in oro giallo ed oro bianco 750/1000

Diamond and gold brooch

Euro 700 - 900

INFORMAZIONI GIOIELLI

Trattamenti delle pietre preziose

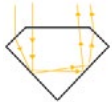






Spesso le pietre colorate vengono trattate con una serie di procedimenti e tecniche per migliorarne il colore e l'aspetto. In particolare, i rubini e gli zaffiri subiscono trattamenti termici, mentre gli smeraldi sono trattati con olii e resine al fine di migliorarne il colore e la purezza. Queste o altre tecniche, tipo tinture, radiazioni, trattamenti superficiali o interni, possono essere usati anche su altre gemme.

I potenziali acquirenti devono pertanto sapere che, a meno che sia specificamente scritto in catalogo che la pietra è naturale, questa potrebbe aver subito qualche trattamento che potrebbe anche non essere permanente. A tal fine molte pietre sono accompagnate da certificati gemmologici rilasciati da laboratori internazionalmente riconosciuti, riportanti la descrizione delle stesse e gli eventuali trattamenti subiti. La disponibilità di tali relazioni verrà evidenziata sul catalogo.








Dal momento che i trattamenti influiscono sul valore di mercato delle pietre preziose, le nostre stime riflettono le informazioni contenute nei certificati o, ove questi non ci siano, l'opinione in merito dei nostri esperti. Peraltro, nuovi metodi di trattamento e nuove gemme sintetiche sono in continua fase di sperimentazione. Di conseguenza in alcuni casi potrebbe esserci disaccordo in merito alla genuinità delle pietre fra laboratori gemmologici diversi.

Classificazione dei diamanti - Le 4C

















Taglio - Cut

						
Proporzioni	Round Brilliant	Oval	Marquise	Pear	Heart	Emerald

Purezza - Clarity G.I.A.

						
FL IF	VVS ₁ VVS ₂	VS ₁ VS ₂	S ₁ S ₂	I ₁	I ₂	I ₃
Flawless	Very, very small inclusions	Very small inclusions	Small inclusions		Inclusion	

Carato - Carat weight

															
0,01 carat 1,35 mm	0,02 carat 1,70 mm	0,03 carat 2,00 mm	0,05 carat 2,40 mm	0,10 carat 3,00 mm	0,15 carat 3,40 mm	0,20 carat 3,80 mm	0,25 carat 4,10 mm	0,30 carat 4,40 mm	0,40 carat 4,70 mm	0,50 carat 5,00 mm	0,75 carat 5,80 mm	1,00 carat 6,50 mm	2,00 carat 8,20 mm	3 carat 9,50 mm	4,00 carat 10,50 mm

Colore - Colour G.I.A.

															
D	E	F	G	H	I	J	K	L	M	N	O	P	Q	R	S-Z
Bianco extra eccezionale	Bianco extra			Bianco	Bianco sfumato			Bianco leggermente colorito			Colorito				

COMPRIARE E VENDERE

TERMINOLOGIA

Qui di seguito si precisa il significato dei termini utilizzati nelle schede delle opere in catalogo:

nome artista: a nostro parere probabile opera dell'artista indicato;

attribuito a ...: è nostra opinione che possa essere opera dell'artista citato, in tutto o in parte;

bottega di / scuola di ...: a nostro parere è opera di mano sconosciuta della bottega dell'artista indicato, che può o meno essere stata eseguita sotto la direzione dello stesso o in anni successivi alla sua morte;

cerchia di / ambito di ...: a nostro avviso è un'opera di mano non identificata, non necessariamente allievo dell'artista citato;

seguace di / nei modi di ...: a nostro parere opera di un autore che lavorava nello stile dell'artista;

stile di / maniera di ...: a nostro avviso è un'opera nello stile dell'artista indicato, ma eseguita in epoca successiva;

da ...: sembrerebbe una copia di un'opera conosciuta dell'artista indicato, ma di datazione imprecisata;

datato: si tratta, a nostro parere, di un'opera che appare realmente firmata e datata dall'artista che l'ha eseguita;

firma e/o data iscritta: sembra che questi dati siano stati aggiunti da mano o in epoca diversa da quella dell'artista indicato;

secolo ...: datazione con valore puramente orientativo, che può prevedere margini di approssimazione;

in stile ...: a nostro parere opera nello stile citato pur essendo stata eseguita in epoca successiva;

restauri: i beni venduti in asta, in quanto antichi o comunque usati, sono nella quasi totalità dei casi soggetti a restauri e integrazioni e/o sostituzioni. La dicitura verrà riportata solo nei casi in cui gli interventi vengono considerati dagli esperti della casa d'aste molto al di sopra della media e tali da compromettere almeno parzialmente l'integrità del lotto;

difetti: il lotto presenta visibili ed evidenti mancanze, rotture o usure

elementi antichi: gli oggetti in questione sono stati assemblati successivamente utilizzando elementi o materiali di epoche precedenti.

COMPRIARE

Precede l'asta un'esposizione durante la quale l'acquirente potrà prendere visione dei lotti, constatarne l'autenticità e verificarne le condizioni di conservazione.

Il nostro personale di sala ed i nostri esperti saranno a Vostra disposizione per ogni chiarimento.

Chi fosse impossibilitato alla visione diretta delle opere può richiedere l'invio di foto digitali dei lotti a cui è interessato, accompagnati da una scheda che ne indichi dettagliatamente lo stato di conservazione. Tali informazioni riflettono comunque esclusivamente opinioni e nessun dipendente o collaboratore della Cambi può essere ritenuto responsabile di eventuali errori ed omissioni ivi contenute. Questo servizio è disponibile per i lotti con stima superiore ad € 1.000.

Le **descrizioni** riportate sul catalogo d'asta indicano l'epoca e la provenienza dei singoli oggetti e rappresentano l'opinione dei nostri esperti.

Le **stime** riportate sotto la scheda di ogni oggetto rappresentano la valutazione che i nostri esperti assegnano a ciascun lotto.

Il **prezzo** base d'asta è la cifra di partenza della gara ed è normalmente più basso della stima minima.

La **riserva** è la cifra minima concordata con il mandante e può essere inferiore, uguale o superiore alla stima riportata nel catalogo.

Le **battute** in sala progrediscono con rilanci dell'ordine del 10%, variabili comunque a discrezione del battitore.

Per ogni singolo lotto sono da aggiungere al prezzo di aggiudicazione i diritti di asta pari al **30%** per la parte di prezzo fino a **€ 2.000** del **25%** per la parte di prezzo eccedente **€ 2.000** e fino al raggiungimento di **€ 200.000** e del **20%** per la parte di prezzo eccedente questa cifra, comprensivo dell'IVA prevista dalla normativa vigente.

Chi fosse interessato all'acquisto di uno o più lotti potrà partecipare all'asta in sala servendosi di un **numero personale** (valido per tutte le tornate di quest'asta) che gli verrà fornito dietro compilazione di una scheda di partecipazione con i dati personali e le eventuali referenze bancarie.

Chi fosse impossibilitato a partecipare in sala, registrandosi nell'Area My Cambi sul nostro portale www.cambiaste.com, potrà usufruire del nostro servizio di **Asta Live**, partecipando in diretta tramite web oppure di usufruire del nostro servizio di offerte scritte, compilando l'apposito modulo.

La cifra che si indica è l'offerta massima, ciò significa che il lotto potrà essere aggiudicato all'offerente anche al di sotto di tale somma, ma che di fronte ad un'offerta superiore verrà aggiudicato ad altro concorrente.

Le offerte, scritte e telefoniche, per lotti con stima inferiore a 300 euro, sono accettate solamente in presenza di un'offerta scritta pari alla stima minima riportata a catalogo. Sarà una delle nostre telefoniste a mettersi in contatto con voi, anche in lingua straniera, per farvi partecipare in diretta telefonica all'asta

per il lotto che vi interessa; la telefonata potrà essere registrata. Consigliamo comunque di indicare un'offerta massima anche quando si richiede collegamento telefonico, nel caso in cui fosse impossibile contattarvi al momento dell'asta.

Il servizio di offerte scritte, telefoniche e via web è fornito gratuitamente dalla Cambi ai suoi clienti ma non implica alcuna responsabilità per offerte inavvertitamente non eseguite o per eventuali errori relativi all'esecuzione delle stesse. Le offerte saranno ritenute valide soltanto se perverranno almeno 5 ore lavorative prima dell'asta.

VENDERE

La Cambi Casa d'Aste è a disposizione per la **valutazione** gratuita di oggetti da inserire nelle future vendite. Una valutazione provvisoria può essere effettuata su fotografie corredate di tutte le informazioni riguardanti l'oggetto (dimensioni, firme, stato di conservazione) ed eventuale documentazione relativa in possesso degli interessati. Su appuntamento possono essere effettuate valutazioni a domicilio.

Prima dell'asta verrà concordato un prezzo di **riserva** che è la cifra minima sotto la quale il lotto non potrà essere venduto. Questa cifra è strettamente confidenziale, potrà essere inferiore, uguale o superiore alla stima riportata sul catalogo e sarà protetta dal battitore mediante appositi rilanci. Qualora il prezzo di riserva non fosse raggiunto il lotto risulterà invenduto. Sul prezzo di aggiudicazione la casa d'aste tratterrà una commissione del 15% (variabile a seconda del tipo di affidamento, con un minimo di € 30) oltre all'1% come rimborso assicurativo.

Al momento della **consegna** dei lotti alla casa d'aste verrà rilasciata una ricevuta di deposito con le descrizioni dei lotti e le riserve pattuite, successivamente verrà richiesta la firma del mandato di vendita ove vengono riportate le condizioni contrattuali, i prezzi di riserva, i numeri di lotto ed eventuali spese aggiuntive a carico del cliente.

Prima dell'asta il mandante riceverà una copia del catalogo in cui sono inclusi gli oggetti di sua proprietà.

Dopo l'asta ogni mandante riceverà un rendiconto in cui saranno elencati tutti i lotti di sua proprietà con le relative aggiudicazioni.

Per i lotti **invenduti** potrà essere concordata una riduzione del prezzo di riserva concedendo il tempo necessario all'effettuazione di ulteriori tentativi di vendita da espletarsi anche a mezzo di trattativa privata. In caso contrario dovranno essere ritirati a cura e spese del mandante entro trenta giorni dalla data della vendita. Dopo tale termine verranno applicate le spese di trasporto e custodia.

In nessun caso la Cambi sarà responsabile per la perdita o il danneggiamento dei lotti lasciati a giacere dai mandanti presso il magazzino della casa d'aste, qualora questi siano causati o derivanti da cambiamenti di umidità o temperatura, da normale usura o graduale deterioramento dipendenti da interventi di qualsiasi genere compiuti sul bene da terzi su incarico degli

stessi mandanti, oppure da difetti occulti (inclusi i tarli del legno)

PAGAMENTI

Dopo trenta giorni lavorativi dalla data dell'asta, la Cambi liquiderà la cifra dovuta per la vendita per mezzo di assegno bancario da ritirare presso i nostri uffici o bonifico su c/c intestato al proprietario dei lotti, a condizione che l'acquirente abbia onorato l'obbligazione assunta al momento dell'aggiudicazione, e che non vi siano stati reclami o contestazioni inerenti i beni aggiudicati. Al momento del pagamento verrà rilasciata una fattura in cui saranno indicate in dettaglio le aggiudicazioni, le commissioni e le altre eventuali spese. In ogni caso il saldo al mandante verrà effettuato dalla Cambi solo dopo aver ricevuto per intero il pagamento dall'acquirente.

modalità di pagamento

Il pagamento dei lotti aggiudicati deve essere effettuato entro dieci giorni dalla vendita tramite:

- contanti fino a 999 euro
- assegno circolare intestato a:
Cambi Casa d'Aste S.r.l.
- bonifico bancario presso:
Intesa Sanpaolo, via Fieschi 4, Genova.
IBAN: **IT70J036091400100000132706**
BIC/SWIFT: **BCITITMM**

RITIRO

Il ritiro dei lotti acquistati deve essere effettuato entro le due settimane successive alla vendita. Trascorso tale termine la merce potrà essere trasferita a cura e rischio dell'acquirente presso il magazzino Cambi a Genova. In questo caso verranno addebitati costi di trasporto e magazzinaggio e la Cambi sarà esonerata da ogni responsabilità nei confronti dell'aggiudicatario in relazione alla custodia, all'eventuale deterioramento o deperimento degli oggetti.

Al momento del ritiro del lotto, l'acquirente dovrà fornire un documento d'identità. Qualora fosse incaricata del ritiro dei lotti già pagati una terza persona, occorre che quest'ultima sia munita di delega scritta rilasciata dall'acquirente e di una fotocopia del documento di identità di questo.

Il personale della Cambi potrà organizzare l'imballaggio ed il trasporto dei lotti a spese e rischio dell'aggiudicatario e su espressa richiesta di quest'ultimo, il quale dovrà manlevare la Cambi da ogni responsabilità in merito.

PERIZIE

Gli esperti della Cambi sono disponibili ad eseguire perizie scritte per assicurazioni, divisioni ereditarie, vendite private o altri scopi, dietro pagamento di corrispettivo adeguato alla natura ed alla quantità di lavoro necessario.

Per informazioni ed appuntamenti rivolgersi agli uffici della casa d'aste presso il Castello Mackenzie, ai recapiti indicati sul presente catalogo.

BUYING AND SELLING

TERMINOLOGY

A clarification of the terms used in the lot descriptions in the catalogue:

artist name: in our opinion, the item is likely the work of the stated artist;

attributed to...: it is our belief that the item may be the work of the mentioned artist, in whole or in part;

atelier/school of...: in our opinion, it is the work of an unknown hand belonging to the mentioned artist's atelier and may or may not have been done under the artist's guidance, or following the artist's death;

circle/field of...: in our opinion, the work of an unidentified artist, not necessarily a pupil of the mentioned artist;

disciple of/in the ways of...: we believe it to be the creation of an author who worked in the style of the mentioned artist;

in the style of/manner of...: in our opinion, a work in the style of the mentioned artist, created in a later time;

based on...: it looks like a copy of a known work by the mentioned artist, but the date is unspecified;

signed / dated: in our belief it is a work that appears to have been signed and dated by the artist;

inscribed signature and/or date: the information seems to have been added by a different hand or in a different period;

... century: a purely exploratory time indication, that may include a certain approximation;

in ... style: in our opinion, the work is in the mentioned style, despite having been created in a later time;

restorations: auctioned items, that are antique or previously owned, are almost always subject to restorations and integrations and/or replacements. This indication will only be stated in the cases where the auction house's experts consider such restorations to be above average, and of a nature that may partly compromise the lot's integrity;

defects: the lot has visible and obvious flaws, breakages, or signs of wear

ancient elements: the items have been assembled using elements or materials from previous ages.

BUYING

Each auction is preceded by an **exhibition** during which the buyer may view the lots, ascertain their authenticity and verify their overall conditions.

Our staff and our experts will be at your disposal for any clarifications. If you are unable to attend the viewing directly may request digital photographs of the lots you are interested in, alongside a file that indicates their conditions in detail.

All such **information** is exclusively an opinion and no Cambi employee or collaborator may be held liable for any mistakes or omissions contained therein. This service is available for lots with an estimate higher than € 1,000.

The descriptions in the auction catalogue state the period, the provenance and the characteristics of the single items and reflect our experts' opinions.

The **estimates** stated beneath each item's file represent the valuation that our experts assign to each lot.

The **starting bid** is the initial price set for the auction and is usually lower than the minimum estimate.

The **reserve price** is the minimum price agreed upon with the consignor and it may be lower, equal or higher than the estimate given in the catalogue.

Bid increments are set at 10% steps, however they may vary at the auctioneer's discretion.

The buyer must pay to Cambi a buyer's premium for each single lot, that is **30%** for the part of the price up to **€ 2,000**, **25%** of the part of the price exceeding **€ 2,000** and up to **€ 200,000** and **20%** of the part of the price exceeding this amount, including the VAT value according to the current legislation.

Whoever is interested in purchasing one or more lots may participate in the auction using a **personal number** (valid for all sessions of the specific auction), that will be provided after filling in a participation form with personal information and credit references where applicable.

If you are unable to attend the auction, by registering on the My Cambi area in our portal www.cambiaste.com, you may access our **Live Auction** service, participating online in real time, or choose our written bid service by filling in the form.

The amount you state is your highest bid, this means that the lot may be sold to you at a lower or equal price, but if there are higher bids it will be sold to another bidder. Written or telephone bids for lots with estimates below 300 euros are only accepted if the bid is equal to or higher than the minimum estimate stated in the catalogue.

One of our telephone operators will contact you, in a foreign language if necessary, to allow you to participate in the auction for the lot you are interested in in real time; calls may be recorded. We recommend that you also indicate your highest

bid when requesting telephone contact in case it were not possible to reach you at the time of the auction.

The services that allow customers to place bids in writing, via telephone or online are complimentary services offered by Cambi; they do not imply any liability for bids inadvertently not being placed or for any mistakes connected to placing the bids. The bids will only be deemed valid if received 5 hours before the auction at the latest.

SELLING

Cambi Auction House is available to perform complimentary **estimates** of items that may be sold in upcoming auctions. A provisional estimate may be given based on photographs presented with all information regarding the item (measurements, signatures, overall conditions) and any relevant documentation owned by the consignors. It is also possible to book an appointment for an estimate in person.

Before the auction, a reserve price will be agreed upon; it is the lowest amount below which the lot may not be sold. This sum is strictly confidential; it may be lower, equal to or higher than the estimate given in the catalogue and shall be protected by the auctioneer through incrementing bids. If the reserve price is not met, the lot will be unsold. The Auction House shall withhold a 15% commission (varying depending on the item's nature, with a minimum fee of € 30) and 1% as insurance coverage.

Upon consignment of the lots to the Auction House, a receipt will be issued containing the descriptions of the lots and the agreed reserve prices, then the consignor shall sign the sales mandate that states the contract terms, the reserve prices, the lot numbers and any additional costs that shall be borne by the client.

Before the auction, consignors shall receive a copy of the catalogue that includes their items.

After the auction, consignors shall receive a report listing all their items and their hammer prices.

A reduction of the reserve price may be agreed upon for unsold lots, allowing time for any and all follow-up sales attempts that shall also be made through private negotiation. Otherwise, unsold lots must be taken back at the consignor's own duty and expense within thirty days from the auction date. After said term, transportation and storage expenses shall apply.

Cambi shall in no case be held liable for the loss or damage of unsold lots left by consignors in the Auction House's storage facilities, if said damage is caused by or derive from variations in humidity or temperature, from normal wear and tear or a gradual deterioration due to any operations carried out on the items by third parties appointed by the consignors, or to hidden defects (including woodworms).

PAYMENTS

After thirty business days from the auction date, Cambi shall

pay out the owed amount for the sale via bank cheque that shall be picked up at our offices or via bank transfer on the lot owner's current account, provided that the purchaser has fulfilled the obligation taken on at the moment of the sale, and that there haven't been any complaints or objections regarding the sold items. At the time of payment, an invoice will be issued, stating the hammer prices, commissions and any other expenses in detail. In any case, Cambi shall settle the payment with the consignor only after receiving full payment by the purchaser.

The payment of purchased lots must be settled within ten days from the auction via:

- cash, up to € 999
- cashier's cheque made out to:
Cambi Casa d'Aste S.r.l.
- bank transfer to:
Intesa Sanpaolo, via Fieschi 4, Genova.
IBAN: *IT70J0306901400100000132706*
BIC/SWIFT: *BCITITMM*

COLLECTION

All purchased lots must be collected within the two weeks following the auction. After said term, the goods may be transferred at the purchaser's own risk and expenses to Cambi's storage facility in Genova. In this case, transportation and storage costs will apply and Cambi shall not be held liable for any responsibilities towards the purchaser regarding the storage of the lots or any deterioration or damage suffered.

At the time of collection, the purchaser shall provide valid proof of identity. If a third party is appointed with the collection of lots that have already been paid, such person must provide the purchaser's written proxy and a copy of the purchaser's identity document.

Cambi's staff may arrange for the lots to be packaged and transported at the purchaser's own risk and expense and upon the purchaser's express request, indemnifying Cambi from all liabilities therein.

APPRAISALS

Cambi's experts are available to provide written appraisals for insurance purposes, divisions of inheritance, private sales or other purposes, on payment of a fee that is proportionate to the nature and the amount of work required.

To request information or book an appointment, please contact the Auction House's offices in Castello Mackenzie, at the address or telephone numbers stated in this catalogue.

CONDIZIONI DI VENDITA

La Cambi Casa d'Aste S.r.l. sarà di seguito denominata "Cambi".

1 Le vendite si effettuano al maggior offerente e si intendono per "contanti".

La Cambi agisce in qualità di mandataria con rappresentanza in nome proprio e per conto di ciascun venditore, ai sensi e per gli effetti dell'art. 1704 cod. civ.. La vendita deve considerarsi avvenuta tra il venditore e l'acquirente; ne consegue che la Cambi non assume nei confronti degli acquirenti o di terzi in genere altre responsabilità all'infuori di quelle derivanti dalla propria qualità di mandataria. Ogni responsabilità ex art. 1476 ss. cod. civ. continua a gravare in capo ai venditori delle opere. Il colpo di martello del Direttore della vendita - banditore - determina la conclusione del contratto di vendita tra il venditore e l'acquirente.

2 I lotti posti in vendita sono da considerarsi come beni usati forniti come pezzi d'antiquariato e come tali non qualificabili come "prodotto" secondo la definizione di cui all'art. 3 lett. e) del Codice del consumo (D.Lgs. 6.09.2005 n. 206).

3 Precederà l'asta un'esposizione delle opere, durante la quale il Direttore della vendita o i suoi incaricati saranno a disposizione per ogni chiarimento; l'esposizione ha lo scopo di far esaminare l'autenticità, l'attribuzione, lo stato di conservazione, la provenienza, il tipo e la qualità degli oggetti e chiarire eventuali errori o inesattezze in cui si fosse incorsi nella compilazione del catalogo. Nell'impossibilità di prendere visione diretta degli oggetti è possibile richiedere condition report (tale servizio è garantito esclusivamente per i lotti con stima superiore a € 1.000).

L'interessato all'acquisto di un lotto si impegna, quindi, prima di partecipare all'asta, ad esaminarlo approfonditamente, eventualmente anche con la consulenza di un esperto o di un restauratore di sua fiducia, per accertarne tutte le suddette caratteristiche. Dopo l'aggiudicazione non sono ammesse contestazioni al riguardo e ne' la Cambi ne' il venditore potranno essere ritenuti responsabili per i vizi relativi alle informazioni concernenti gli oggetti in asta.

4 I lotti posti in asta sono venduti nello stato in cui si trovano al momento dell'esposizione, con ogni relativo difetto ed imperfezione quali rotture, restauri, mancanze o sostituzioni. Tali caratteristiche, anche se non espressamente indicate sul catalogo, non possono essere considerate determinanti per contestazioni sulla vendita.

I beni di antiquariato per loro stessa natura possono essere stati oggetto di restauri o sottoposti a modifiche di vario genere, quale ad esempio la sovra-pittura: interventi di tale tipo non possono mai essere considerati vizi occulti o contraffazione di un lotto. Per quanto riguarda i beni di natura elettrica o meccanica, questi non sono verificati prima della vendita e sono acquistati dall'acquirente a suo rischio e pericolo. I movimenti degli orologi sono da considerarsi non revisionati.

5 Le descrizioni o illustrazioni dei lotti contenute nei cataloghi, in brochures ed in qualsiasi altro materiale illustrativo, hanno carattere meramente indicativo e riflettono opinioni, pertanto possono essere oggetto di revisione prima che il lotto sia posto in vendita. La Cambi non potrà essere ritenuta responsabile di errori ed omissioni relative a tali descrizioni, ne' in ipotesi di contraffazione, in quanto non viene fornita alcuna garanzia implicita o esplicita relativamente ai lotti in asta. Inoltre, le illustrazioni degli oggetti presentati sui cataloghi o altro materiale illustrativo hanno esclusivamente la finalità di identificare il lotto e non possono essere considerate rappresentazioni precise dello stato di conservazione dell'oggetto.

6 Per i dipinti antichi e del XIX secolo si certifica soltanto l'epoca in cui l'autore attribuito è vissuto e la scuola cui esso è appartenuto. Le opere dei secoli XX e XXI (arte moderna e contemporanea) sono, solitamente, accompagnati da certificati di autenticità e altra documentazione espressamente citata nelle relative schede. Nessun diverso certificato, perizia od opinione, richiesti o presentati a vendita avvenuta, potrà essere fatto valere quale motivo di contestazione dell'autenticità di tali opere.

7 Tutte le informazioni sui punzoni dei metalli, sulla caratura ed il peso dell'oro, dei diamanti e delle pietre di colore sono da considerarsi puramente indicative e approssimative e la Cambi non potrà essere ritenuta responsabile per eventuali errori contenuti nelle suddette informazioni e per le falsificazioni ad arte degli oggetti preziosi. La Cambi non garantisce i certificati eventualmente acclusi ai preziosi eseguiti da laboratori gemmologici indipendenti, anche se riferimenti ai risultati di tali esami potranno essere citati a titolo informativo per gli acquirenti.

8 Per quanto riguarda i libri, non si accettano contestazioni relative a danni alla legatura, macchie, fori di tarlo, carte o tavole rifilate e ogni altro difetto che non leda la completezza del testo e-o dell'apparato illustrativo; ne' per mancanza di indici di tavole, fogli bianchi, inserzioni, supplementi e appendici successivi alla pubblicazione dell'opera.

In assenza della sigla O.C. si intende che l'opera non è stata collazionata e non ne è pertanto garantita la completezza.

9 Ogni contestazione, da decidere innanzitutto in sede scientifica fra un consulente della Cambi ed un esperto di pari qualifica designato dal cliente, dovrà essere fatta valere in forma scritta a mezzo di raccomandata a/r entro quindici giorni dall'aggiudicazione. Decorso tale termine cessa ogni responsabilità della Società. Un reclamo riconosciuto valido porta al semplice rimborso della somma effettivamente pagata, a fronte della restituzione dell'opera, esclusa ogni altra pretesa.

In caso di contestazioni fondate ed accettate dalla Cambi relativamente ad oggetti falsificati ad arte, purché l'acquirente sia in grado di riconsegnare il lotto libero da rivendicazioni o da ogni pretesa da parte di terzi ed il lotto sia nelle stesse condizioni in cui si trovava alla data della vendita, la Cambi potrà, a sua discrezione, annullare la vendita e rivelare all'aggiudicatario che lo richieda il nome del venditore, dandone preventiva comunicazione a quest'ultimo.

In parziale deroga di quanto sopra, la Cambi non effettuerà il rimborso all'acquirente qualora la descrizione del lotto nel catalogo fosse conforme all'opinione generalmente accettata da studiosi ed esperti alla data della vendita o indicasse come controversa l'autenticità o l'attribuzione del lotto, nonché se alla data della pubblicazione del lotto la contraffazione potesse essere accertata soltanto svolgendo analisi difficilmente praticabili, o il cui costo fosse irragionevole, o che avrebbero potuto danneggiare e comunque comportare una diminuzione di valore del lotto.

10 Il Direttore della vendita può accettare commissioni di acquisto delle opere a prezzi determinati, su preciso mandato, nonché formulare offerte per conto terzi. Durante l'asta è possibile che vengano fatte offerte per telefono le quali sono accettate a insindacabile giudizio della Cambi e trasmesse al Direttore della vendita a rischio dell'offerente. Tali collegamenti telefonici potranno essere registrati.

11 Gli oggetti sono aggiudicati dal Direttore della vendita; in caso di contestazione su di un'aggiudicazione, l'oggetto disputato viene rimesso all'incanto nella seduta stessa, sulla base dell'ultima offerta raccolta. Lo stesso può inoltre, a sua assoluta discrezione ed in qualsiasi momento dell'asta: ritirare un lotto, fare offerte consecutive o in risposta ad altre offerte nell'interesse del venditore fino al raggiungimento del prezzo di riserva, nonché adottare qualsiasi provvedimento che ritenga adatto alle circostanze, come abbinare o separare i lotti o eventualmente variare l'ordine della vendita.

12 Prima dell'ingresso in sala i clienti che intendono concorrere all'aggiudicazione di qualsivoglia lotto, dovranno richiedere l'apposito "numero personale" che verrà consegnato dal personale della Cambi previa comunicazione da parte dell'interessato delle proprie generalità ed indirizzo, con esibizione e copia del documento di identità; potranno inoltre essere richieste allo stesso referenze bancarie od equivalenti garanzie per il pagamento del prezzo di aggiudicazione e dei diritti d'asta. Al momento dell'aggiudicazione, chi non avesse già provveduto, dovrà comunque comunicare alla Cambi le proprie generalità ed indirizzo. La Cambi si riserva il diritto di negare a chiunque, a propria discrezione, l'ingresso nei propri locali e la partecipazione all'asta, nonché di rifiutare le offerte di acquirenti non conosciuti o non graditi, a meno che venga lasciato un deposito ad intera copertura del prezzo dei lotti desiderati o fornita altra adeguata garanzia.

In seguito a mancato o ritardato pagamento da parte di un acquirente, la Cambi potrà rifiutare qualsiasi offerta fatta dallo stesso o da suo rappresentante nel corso di successive aste.

13 Per ogni singolo lotto sono da aggiungere al prezzo di aggiudicazione i diritti di asta pari al 30% per la parte di prezzo fino a € 2.000 del 25% per la parte di prezzo eccedente € 2.000 e fino al raggiungimento di € 200.000 e del 20% per la parte di prezzo eccedente questa cifra comprensivo dell'IVA prevista dalla normativa vigente.

14 L'acquirente dovrà completare il pagamento, prima di ritirare la merce, non oltre cinque giorni dalla fine della vendita. Il ritiro dei lotti acquistati deve essere effettuato entro le due settimane successive alla vendita.

In caso di mancato pagamento, in tutto o in parte, dell'ammontare totale dovuto dall'aggiudicatario entro tale termine, la Cambi avrà diritto, a propria discrezione, di:

- restituire il bene al mandante, esigendo a titolo di penale da parte del mancato acquirente il pagamento delle commissioni perdute;
- agire in via giudiziale per ottenere l'esecuzione coattiva dell'obbligo d'acquisto;
- vendere il lotto tramite trattativa privata o in aste successive per conto ed a spese dell'aggiudicatario, ai sensi dell'art. 1515 cod. civ., salvo in ogni caso il diritto al risarcimento dei danni.

Decorso il termine di cui sopra, la Cambi sarà comunque esonerata da ogni responsabilità nei confronti dell'aggiudicatario in relazione all'eventuale deterioramento o deperimento degli oggetti ed avrà diritto di farsi pagare per ogni singolo lotto i diritti di custodia oltre a eventuali rimborsi di spese per trasporto al magazzino, come da tariffario a disposizione dei richiedenti. Qualunque rischio per perdita o danni al bene aggiudicato si trasferirà all'acquirente dal momento dell'aggiudicazione. L'acquirente potrà ottenere la consegna dei beni acquistati solamente previa corresponsione alla Cambi del prezzo e di ogni altra commissione, costo o rimborso inerente.

15 Per gli oggetti sottoposti alla notifica da parte dello Stato ai sensi del D.Lgs. 22.01.2004 n. 42 (c.d. Codice dei Beni Culturali) e ss.mm., gli acquirenti sono tenuti all'osservanza di tutte le disposizioni legislative vigenti in materia. L'aggiudicatario, in caso di esercizio del diritto di prelazione da parte dello Stato, non potrà pretendere dalla Cambi o dal venditore alcun rimborso di eventuali interessi sul prezzo e sulle commissioni d'asta già corrisposte.

L'esportazione di oggetti da parte degli acquirenti residenti o non residenti in Italia è regolata dalla suddetta normativa, nonché dalle leggi doganali, valutarie e tributarie in vigore. Pertanto, l'esportazione di oggetti la cui datazione risale ad oltre settant'anni è sempre subordinata alla licenza di libera circolazione rilasciata dalla competente Autorità. La Cambi non assume alcuna responsabilità nei confronti dell'acquirente in ordine ad eventuali restrizioni all'esportazione dei lotti aggiudicati, ne' in ordine ad eventuali licenze o attestati che lo stesso debba ottenere in base alla legislazione italiana.

16 I clienti si impegnano a fornire copia del proprio documento d'identità e tutte le informazioni necessarie ed aggiornate per consentire alla Cambi di adempiere agli obblighi di adeguata verifica della clientela, ai sensi e per gli effetti dell'art. 22 D. Lgs n. 231/2007 (Decreto Antiriciclaggio). Il perfezionamento delle operazioni sarà subordinato al rilascio da parte dei clienti delle informazioni richieste per l'adempimento dei suddetti obblighi. Come previsto dall'art. 42 D. Lgs n. 231/07, pertanto, la Cambi si riserva la facoltà di astenersi e non concludere l'operazione nel caso di impossibilità oggettiva di effettuare l'adeguata verifica della clientela.

17 Per ogni lotto contenente materiali appartenenti a specie protette come, ad esempio, corallo, avorio, tartaruga, coccodrillo, ossi di balena, corni di rinoceronte, etc., è necessaria una licenza di esportazione CITES rilasciata dal Ministero dell'Ambiente e della Tutela del Territorio.

Si invitano i potenziali acquirenti ad informarsi presso il Paese di destinazione sulle leggi che regolano tali importazioni.

18 Il diritto di seguito verrà posto a carico del venditore ai sensi dell'art. 152 della L. 22.04.1941 n. 633, come sostituito dall'art. 10 del D.Lgs. 13.02.2006 n. 118.

19 I valori di stima indicati nel catalogo sono espressi in euro e costituiscono una mera indicazione. Tali valori possono essere uguali, superiori o inferiori ai prezzi di riserva dei lotti concordati con i mandanti.

20 Le presenti Condizioni di Vendita, regolate dalla legge italiana, sono accettate tacitamente da tutti i soggetti partecipanti alla procedura di vendita all'asta e restano a disposizione di chiunque ne faccia richiesta. Per qualsiasi controversia relativa all'attività di vendita all'asta presso la Cambi è stabilita la competenza esclusiva del foro di Genova.

21 Ai sensi dell'art. 13 del regolamento UE 679/2016 (GDPR), la Cambi, nella sua qualità di titolare del trattamento, informa che i dati forniti verranno utilizzati, con mezzi cartacei ed elettronici, per poter dare piena ed integrale esecuzione ai contratti di compravendita stipulati dalla stessa società, nonché per il perseguimento di ogni altro servizio inerente l'oggetto sociale della Cambi Srl. Per dare esecuzione ai contratti il conferimento dei dati è obbligatorio mentre per altre finalità è facoltativo e sarà richiesto con opportune modalità.

Per prendere visione dell'informativa estesa si faccia riferimento alla privacy policy sul sito web www.cambiaste.com.

La registrazione alle aste consentite alla Cambi di inviare i cataloghi delle aste successive ed altro materiale informativo relativo all'attività della stessa.

22 Qualsiasi comunicazione inerente alla vendita dovrà essere effettuata mediante lettera raccomandata A.R. indirizzata alla:

**Cambi Casa d'Aste
Castello Mackenzie - Mura di S. Bartolomeo 16
16122 Genova**

CONDITIONS OF SALE

Cambi Casa d'Aste S.r.l. will be, hereinafter, referred to as "Cambi".

1 Sales will be awarded to the highest bidder and it is understood to be in "cash".

Cambi acts as an agent on an exclusive basis in its name but on behalf of each seller, according to article 1704 of the Italian Civil Code.

Sales shall be deemed concluded directly between the seller and the buyer; it follows that Cambi does not take any responsibility towards the buyer or other people, except for those concerning its agent activity.

All responsibilities pursuant to the former articles 1476 and following of the Italian Civil Code continue to rest on the owners of each item.

The Auctioneer's hammer stroke defines the conclusion of the sales contract between the seller and the buyer.

2 The goods on sale are considered as second-hand goods, put up for sale as antiques. As a consequence, the definition given to the goods under clause 3 letter "e" of Italian Consumer's Code (D. Lgs. 6.09.2005, n. 206) does not apply to them.

3 Before the beginning of the auction, an exposition of the items will take place, during which the Auctioneer and his representatives will be available for any clarifications.

The purpose of this exposition is to allow a thorough evaluation of authenticity, attribution, condition, provenance, origin, date, age, type and quality of the lots to be auctioned and to clarify any possible typographical error or inaccuracy in the catalogue.

If unable to take direct vision of the objects it is possible to request condition reports (this service is only guaranteed for lots with an estimate more than € 1.000).

The person interested in buying something, commits himself, before taking part in the action, to analyze it in depth, even with the help of his own expert or restorer, to be sure of all the above mentioned characteristics.

No claim will be accepted by Cambi after the sale, nor Cambi nor the seller will be held responsible for any defect concerning the information of the objects for sale.

4 The objects of the auction are sold in the conditions in which they are during the exposition, with all the possible defects and imperfections such as any cracks, restorations, omissions or substitutions.

These characteristics, even if not expressly stated in the catalog, can not be considered determinants for disputes on the sale.

Antiques, for their own nature, can have been restored or modified (for example over-painting): these interventions cannot be considered in any case hidden defects or fakes.

As for mechanical or electrical goods, these are not verified before the selling and the purchaser buys them at his own risk.

The movements of the clocks are to be considered as non verified.

5 The descriptions or illustrations of the goods included in the catalogues, leaflets and any other illustrative material, have a mere indicative character and reflect opinions, so they can be revised before the object is sold.

Cambi cannot be held responsible for mistakes or omissions concerning these descriptions nor in the case of hypothetical fakes as there is no implicit or explicit guarantee concerning the objects for sale.

Moreover, the illustrations of the objects in the catalogues or other illustrative material have the sole aim of identifying the object and cannot be considered as precise representations of the state of preservation of the object.

6 For ancient and 19th century paintings, Cambi guarantees only the period and the school in which the attributed artist lived and worked.

Modern and Contemporary Art works are usually accompanied by certificates of authenticity and other documents indicated in the appropriate catalogue entries.

No other certificate, appraisal or opinion requested or presented after the sale will be considered as valid grounds for objections regarding the authenticity of any works.

7 All information regarding hall-marks of metals, carats and weight of gold, diamonds and precious colored gems have to be considered purely indicative and approximate and Cambi cannot be held responsible for possible mistakes in those information nor for the falsification of precious items.

Cambi does not guarantee certificates possibly annexed to precious items carried out by independent gemological laboratories, even if references to the results of these tests may be cited as information for possible buyers.

8 As for books auctions, the buyer is not entitled to dispute any damage to bindings, foxing, wormholes, trimmed pages or plates or any other defect not affecting the integrity of the text and/or the illustrations, nor can he dispute missing indices of plates, blank pages, insertions, supplements and additions subsequent to the date of publication of the work.

The abbreviation O.N.C. indicates that the work has not been collated and, therefore, its completeness is not guaranteed.

9 Any dispute regarding the hammered objects will be decided upon between experts of Cambi and a qualified expert appointed by the party involved and must be submitted by registered return mail within fifteen days of the stroke and Cambi will decline any responsibility after this period.

A complaint that is deemed legitimate will lead simply to a refund of the amount paid, only upon the return of the item, excluding any other pretence and or expectation.

If, within three months from the discovery of the defect but no later than five years from the date of the sale, the buyer has notified Cambi in writing that he has grounds for believing that the lot concerned is a fake, and only if the buyer is able to return such item free from third party rights and provided that it is in the same conditions as it was at the time of the sale, Cambi shall be entitled, in its sole discretion, to cancel the sale and disclose to the buyer the name of the seller, giving prior notice to him.

Making an exception to the conditions above mentioned, Cambi will not refund the buyer if the description of the object in the catalogue was in accordance with the opinion generally accepted by scholars and experts at the time of the sale or indicated as controversial the authenticity or the attribution of the lot, and if, at the time of the lot publication, the forgery could have been recognized only with too complicated or too expensive exams, or with analysis that could have damaged the object or reduced its value.

10 The Auctioneer may accept commission bids for objects at a determined price on a mandate from clients who are not present and may formulate bids for third parties.

Telephone bids may or may not be accepted according to irrevocable judgment of Cambi and transmitted to the Auctioneer at the bidder's risk. These phone bids could be registered.

11 The objects are knocked down by the Auctioneer to the highest bidder and if any dispute arises between two or more bidders, the disputed object may immediately put up for sale again starting from the last registered bid.

During the auction, the Auctioneer at his own discretion is entitled to: withdraw any lot, make bids to reach the reserve price, as agreed between Cambi and the seller, and take any action he deems suitable to the circumstances, such as joining or separating lots or changing the order of sale.

12 Clients who intend to offer bids during the auction must request a "personal number" from the staff of Cambi and this number will be given to the client upon presentation of IDs, current address and, possibly, bank references or equivalent guarantees for the payment of the hammered price plus commission and/or expenses. Buyers who might not have provided ID and current address earlier must do so immediately after a knock down.

Cambi reserves the right to deny anyone, at its own discretion, the entrance in its own building and the participation to the auction, and to reject offers from unknown or unwelcome bidders, unless a deposit covering the entire value of the desired lot is raised or in any case an adequate guarantee is supplied.

After the late or nonpayment from a purchaser, Cambi will have the right to refuse any other offer from this person or his representative during the following auctions.

13 The buyer must pay to Cambi a buyer's premium for each single lot, that is 30% for the part of the price up to € 2.,000, 25% of the part of the price exceeding € 2.000 and up to € 200.000 and 20% of the part of the price exceeding this amount, including the VAT value according to the current legislation.

14 The buyer must pay the entire balance before collecting the goods at his or her risk and expense not later than five days after the knock down. All purchased lots must be collected within the two weeks following the auction.

In case of total or partial nonpayment of the due amount within this deadline, Cambi can:

- return the good to the seller and demand from the buyer the payment of the lost commission;
- act in order to obtain enforcement of compulsory payment;
- sell the object privately or during the following auction in the name and at the expenses of the highest bidder according to article 1515 of the Italian Civil Code, with the right of the compensation for damages.

After the above mentioned period, Cambi will not be held responsible towards the buyer for any deterioration and/or damage of the object(s) in question and it will have the right to apply, to each object, storage and transportation fees to and from the warehouse according to tariffs available on request.

All and any risks to the goods for damage and/or loss are transferred to the buyer upon knock down and the buyer may have the goods only upon payment, to Cambi, of the Knock down commissions and any other taxes including fees concerning the packing, handling, transport and/or storage of the objects involved.

15 For objects subjected to notification from the State, in accordance with the D.Lgs. 22.01.2004 n. 42 (c.d. Codice dei Beni Culturali) and following changes, buyers are beholden by law to observe all existing legislative dispositions on the matter and, in case the State exercises its pre-emptive right, cannot expect from Cambi or the vendor any re-imburement or eventual interest on commission on the knock down price already paid.

The export of lots by the buyers, both resident and not resident in Italy, is regulated by the above mentioned law and the other custom, financial and tax rules in force.

Export of objects more than 70 years old is subject to the release of an export license from the competent Authority.

Cambi does not take any responsibility towards the purchaser as for any possible export restriction of the objects knocked down, nor concerning any possible license or certificate to be obtained according to the Italian law.

16 Customers undertake to provide a copy of their Identity Document and all necessary and up-to-date information to enable Cambi to fulfill its obligations of customer due diligence, pursuant to and for the purposes of Art. 22 of Legislative Decree No. 231/2007 (Anti-Money Laundering Decree). The completion of the transactions will be subject to the release by the customers of the information required for the fulfillment of these obligations. Therefore, as provided for by Art. 42 of Legislative Decree No. 231/2007, Cambi reserves the right to refrain from concluding the transaction if it is objectively impossible to carry out the proper verification of customers.

17 For all object including materials belonging to protected species as, for example, coral, ivory, turtle, crocodile, whale bones, rhinoceros horns and so on, it is necessary to obtain a CITES export license released by the Ministry for the Environment and the Safeguard of the Territory.

Possible buyers are asked to get all the necessary information concerning the laws on these exports in the Countries of destination.

18 The "Droit de Suite" will be paid by the seller (Italian State Law n. 663, clause 152, April 22, 1941, replaced by Decree n. 118, clause 10, February 13, 2006).

19 All the valuations indicated in the catalogue are expressed in Euros and represent a mere indication. These values can be equal, superior or inferior to the reserve price of the lots agreed with the sellers.

20 These Sales Conditions, regulated by the Italian law, are silently accepted by all people taking part in the auction and are at everyone's disposal.

All controversies concerning the sales activity at Cambi are regulated by the Court of Genoa.

21 According to article 13 of regulation UE 679/2016 (GDPR), Cambi, acting as data controller, informs that the data received will be used, with printed and electronic devices, to carry out the sales contracts and all other services concerning the social object of Cambi S.r.l.

To execute contracts, the provision of data is mandatory while for other purposes it is optional and will be requested with appropriate methods.

To view the extended conditions, refer to the privacy policy on the site www.cambiaste.com

The registration at the auctions gives Cambi the chance to send the catalogues of the future auctions and any other information concerning its activities.

22 Any communication regarding the auction must be done by registered return mail addressed to:

**Cambi Casa d'Aste
Castello Mackenzie - Mura di S. Bartolomeo 16
16122 Genova - Italy**

CAMBI

SCHEMA DI OFFERTA

FINE AND CORAL JEWELS

Asta 722 - 24 maggio 2022

Io sottoscritto _____

Indirizzo _____ Città _____ C.A.P. _____

Tel./Cel. _____ e-mail/Fax _____

Data di Nascita _____ Luogo di Nascita _____ C.F./P. IVA _____

Carta d'identità n° _____ Ril. a _____ il _____

In caso di società è necessario indicare: PEC _____ Codice SDI _____

In caso di prima registrazione è necessario compilare tutti i campi del presente modulo ed allegare copia del documento di identità

Con la presente scheda mi impegno ad acquistare i lotti segnalati al prezzo offerto (oltre commissioni e quant'altro dovuto), dichiaro inoltre di aver preso visione e approvare integralmente le condizioni di vendita riportate sul catalogo, ed espressamente esonero la Cambi Casa d'Aste da ogni responsabilità per le offerte che per qualsiasi motivo non fossero state eseguite in tutto o in parte e/o per le chiamate che non fossero state effettuate, anche per ragioni dipendenti direttamente dalla Cambi Casa d'Aste

Per partecipare telefonicamente è necessario indicare di seguito i numeri su cui si desidera essere contattati durante l'asta:

Principale _____ Secondario _____

LOTTO	DESCRIZIONE	OFFERTA	TEL
_____	_____	_____	<input type="checkbox"/>
_____	_____	_____	<input type="checkbox"/>
_____	_____	_____	<input type="checkbox"/>
_____	_____	_____	<input type="checkbox"/>
_____	_____	_____	<input type="checkbox"/>
_____	_____	_____	<input type="checkbox"/>
_____	_____	_____	<input type="checkbox"/>
_____	_____	_____	<input type="checkbox"/>
_____	_____	_____	<input type="checkbox"/>
_____	_____	_____	<input type="checkbox"/>
_____	_____	_____	<input type="checkbox"/>
_____	_____	_____	<input type="checkbox"/>
_____	_____	_____	<input type="checkbox"/>
_____	_____	_____	<input type="checkbox"/>
_____	_____	_____	<input type="checkbox"/>
_____	_____	_____	<input type="checkbox"/>
_____	_____	_____	<input type="checkbox"/>
_____	_____	_____	<input type="checkbox"/>
_____	_____	_____	<input type="checkbox"/>
_____	_____	_____	<input type="checkbox"/>
_____	_____	_____	<input type="checkbox"/>
_____	_____	_____	<input type="checkbox"/>

Importanti informazioni per gli acquirenti

Gli oggetti saranno aggiudicati al minimo prezzo possibile in rapporto all'offerta precedente. A parità d'offerta prevale la prima ricevuta. Per ogni singolo lotto sono da aggiungere al prezzo di aggiudicazione i diritti di asta pari al **30%** per la parte di prezzo fino a **€ 2.000** del **25%** per la parte di prezzo eccedente **€ 2.000** e fino al raggiungimento di **€ 200.000** e del **20%** per la parte di prezzo eccedente questa cifra.

Le persone impossibilitate a presenziare alla vendita possono concorrere all'asta compilando la presente scheda ed inviandola alla Casa D'Aste via email all'indirizzo **offerte@cambiaste.com**, almeno cinque ore lavorative prima dell'inizio dell'asta.

È possibile richiedere la partecipazione telefonica barrando l'apposita casella.

Le offerte, scritte e telefoniche, per lotti con stima inferiore a € 1.000, sono accettate solamente in presenza di un'offerta scritta pari alla stima minima riportata a catalogo.

Lo stato di conservazione dei singoli lotti non è indicato in maniera completa in catalogo, chi non potesse prendere visione diretta delle opere è pregato di richiedere un condition report a: **condition@cambiaste.com**

La presente scheda va compilata con il nominativo e l'indirizzo ai quali si vuole ricevere la fattura.

Firma _____ Autorizzo ad effettuare un rilancio sull'offerta scritta con un massimale del: 5% 10% 20%

Ai sensi e per gli effetti degli artt. 1341 e 1342 del Codice Civile dichiaro di approvare specificatamente con l'ulteriore sottoscrizione che segue gli articoli ai punti 1,2,3,4,5,6,7,8,9,11,13,16 delle Condizioni di Vendita

Firma _____ Data _____

Via San Marco 22 Milano - Tel. +39 02 36590462 - Fax +39 02 87240060 - milano@cambiaste.com

Ambrosiana Casa d'Aste di A. Poleschi

Via Sant'Agnese 18, 20123 Milano
tel. 02 89459708 fax 02 40703717
www.ambrosianacasadaste.com
info@ambrosianacasadaste.com

Ansuini 1860 Aste

Viale Bruno Buozzi 107
00197 Roma
tel. 06 45683960 fax 06 45683961
www.ansuiniaste.com
info@ansuiniaste.com

Bertolami Fine Art

Piazza Lovatelli 1
00186 Roma
tel. 06 32609795 - 06 3218464
fax 06 3230610
www.bertolamifineart.com
info@bertolamifineart.com

Blindarte Casa d'Aste

Via Caio Duilio 10
80125 Napoli
tel. 081 2395261 fax 081 5935042
www.blindarte.com
info@blindarte.com

Cambi Casa d'Aste

Castello Mackenzie
Mura di S. Bartolomeo 16
16122 Genova
tel. 010 8395029 fax 010879482
www.cambiaste.com
info@cambiaste.com

Capitolium Art

Via Carlo Cattaneo 55
25121 Brescia
tel. 030 2072256 fax 030 2054269
www.capitoliumart.it
info@capitoliumart.it

Colasanti Casa d'Aste

Via Aurelia, 1249
00166 Roma
tel. 06 66183260 fax 06 66183656
www.colasantiaste.com
info@colasantiaste.com

Eurantico

S.P. Sant'Eutizio 18
01039 Vignanello (VT)
tel. 0761 755675 fax 0761 755676
www.eurantico.com
info@eurantico.com

Fabiani Arte

Via Guglielmo Marconi 44
51016 Montecatini Terme PT
tel. 0572 910502
www.fabianiarte.com
info@fabianiarte.com

Farsettiarte

Viale della Repubblica
(area Museo Pecci), 59100 Prato
tel. 0574 572400 fax 0574 574132
www.farsettiarte.it
info@farsettiarte.it

Fidesarte Italia

Via Padre Giuliani 7
(angolo via Einaudi)
30174 Mestre (VE)
tel. 041 950354 fax 041 950539
www.fidesarte.com
info@fidesarte.com

Finarte SpA

Via Paolo Sarpi, 6
20154 Milano
tel. 02 3363801 fax 02 28093761
www.finarte.it
info@finarte.it

International Art Sale

Via G. Puccini 3
20121 Milano
tel. 02 40042385 fax 02 36748551
www.internationalartsale.it
info@internationalartsale.it

Libreria Antiquaria Gonnelli Casa d'Aste

Via Fra Giovanni Angelico, 49
50121 Firenze
tel. 055 268279 fax 0039 0552396812
www.gonnelli.it
info@gonnelli.it

Maison Bibelot Casa d'Aste

Corso Italia 6
50123 Firenze
tel. 055 295089 fax 055 295139
www.maisonbibelot.com
segreteria@maisonbibelot.com

Studio d'Arte Martini

Borgo Pietro Wuhrer 125
25123 Brescia
tel. 030 2425709 fax 030 2475196
www.martiniarte.it
info@martiniarte.it

Pandolfini Casa d'Aste

Borgo degli Albizi 26
50122 Firenze
tel. 055 23408889 fax 055 244343
www.pandolfini.com
info@pandolfini.it

Sant'Agostino

Corso Tassoni 56
10144 Torino
tel. 011 4377770 fax 011 4377577
www.santagostinoaste.it
info@santagostinoaste.it

REGOLAMENTO

Articolo 1 I soci si impegnano a garantire serietà, competenza e trasparenza sia a chi affida loro le opere d'arte, sia a chi le acquista.

Articolo 2

Al momento dell'accettazione di opere d'arte da inserire in asta i soci si impegnano a compiere tutte le ricerche e gli studi necessari, per una corretta comprensione e valutazione di queste opere.

Articolo 3

I soci si impegnano a comunicare ai mandanti con la massima chiarezza le condizioni di vendita, in particolare l'importo complessivo delle commissioni e tutte le spese a cui potrebbero andare incontro.

Articolo 4

I soci si impegnano a curare con la massima precisione i cataloghi di vendita, corredando i lotti proposti con schede complete e, per i lotti più importanti, con riproduzioni fedeli. I soci si impegnano a pubblicare le proprie condizioni di vendita su tutti i cataloghi.

Articolo 5

I soci si impegnano a comunicare ai possibili acquirenti tutte le informazioni necessarie per meglio giudicare e valutare il loro eventuale acquisto e si impegnano a fornire loro

tutta l'assistenza possibile dopo l'acquisto.

I soci rilasciano, a richiesta dell'acquirente, un certificato su fotografia dei lotti acquistati. I soci si impegnano affinché i dati contenuti nella fattura corrispondano esattamente a quanto indicato nel catalogo di vendita, salvo correggere gli eventuali refusi o errori del catalogo stesso.

I soci si impegnano a rendere pubblici i listini delle aggiudicazioni.

Articolo 6

I soci si impegnano alla collaborazione con le istituzioni pubbliche per la conservazione del patrimonio culturale italiano e per la tutela da furti e falsificazioni.

Articolo 7

I soci si impegnano ad una concorrenza leale, nel pieno rispetto delle leggi e dell'etica professionale.

Ciascun socio, pur operando nel proprio interesse personale e secondo i propri metodi di lavoro si impegna a salvaguardare gli interessi generali della categoria e a difenderne l'onore e la rispettabilità.

Articolo 8

La violazione di quanto stabilito dal presente regolamento comporterà per i soci l'applicazione delle sanzioni di cui all'art.20 dello Statuto ANCA.





CAMBIASTE.COM