

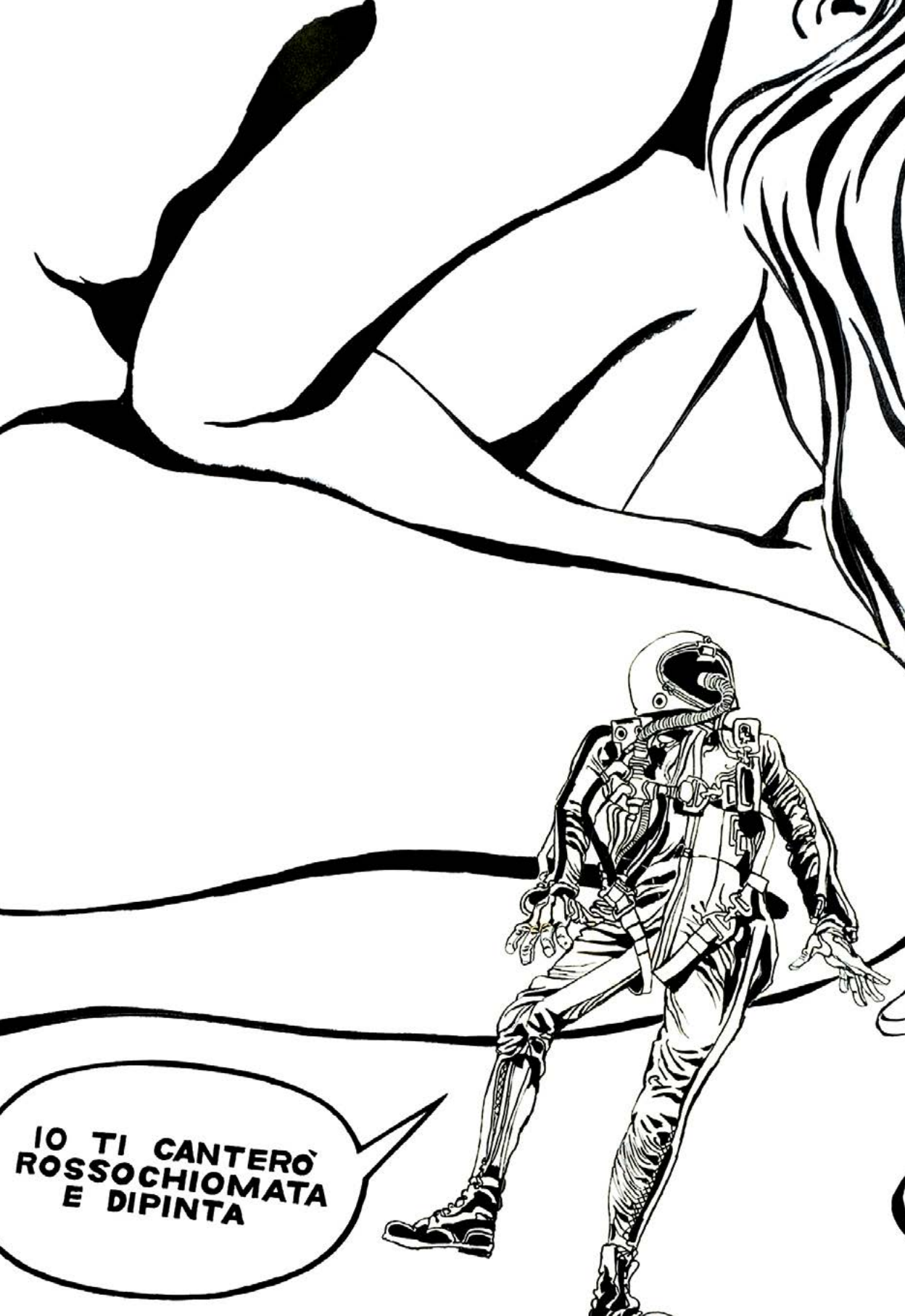
POP

culture & comics

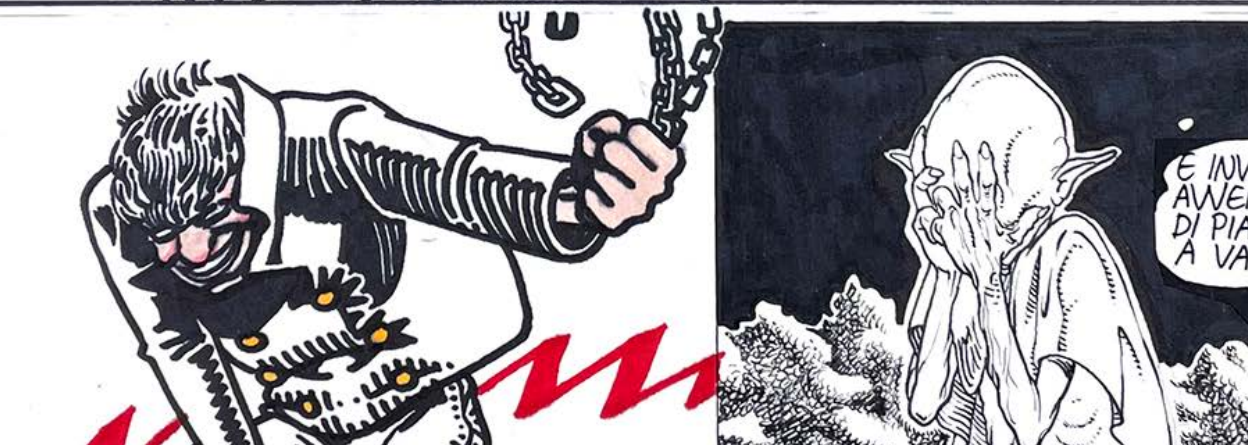
Milano 7 luglio 2022



CAMBI



**IO TI CANTERÒ
ROSSOCHIOMATA
E DIPINTA**



POP

culture & comics

GIOVEDÌ 7 LUGLIO 2022

ore 14.30 - Lotti 1 - 96

THURSDAY 7 JULY 2022

h 2.30 pm - Lots 1 - 96

ESPERTO FUMETTI

Sergio Pignatone

ESPERTO POP CULTURE

Mirko Morini

ASSISTENTI

Silvia Petrinetto, Noemi Fagnone

Asta 686 - Auction 686

ESPOSIZIONE - VIEWING

MILANO

via San Marco 22

Venerdì 1 Luglio ore 10-19

Friday 1 July h 10 am - 7 pm

Sabato 2 Luglio ore 10-19

Saturday 2 July h 10 am - 7 pm

Lunedì 4 Luglio ore 10-19

Monday 4 July h 10 am - 7 pm

Martedì 5 Luglio ore 10-19

Tuesday 5 July h 10 am - 7 pm

CAMBI LIVE

In questa vendita sarà possibile partecipare in diretta tramite il servizio Cambi Live su:

In this sale is possible to participate directly through Cambi Live service at:

www.cambiaste.com

Fumetti

the AMAZING SPIDER-MAN

LARRY
CAMARDA
MASHUP
COMICS

HEY HO
LET'S GO!

SHOOT
THEM IN THE
BACK NOW,
WHAT THEY WANT,
I DON'T KNOW!

THEY'RE
ALL REWED
UP AND
READY TO
GO!





1

Jordi Bernet

TORPEDO

Illustrazione china, tempera e acquerello
su carta da disegno,
Cm26,5x33.
Firmata. Buono stato.

Euro 600 - 1.000

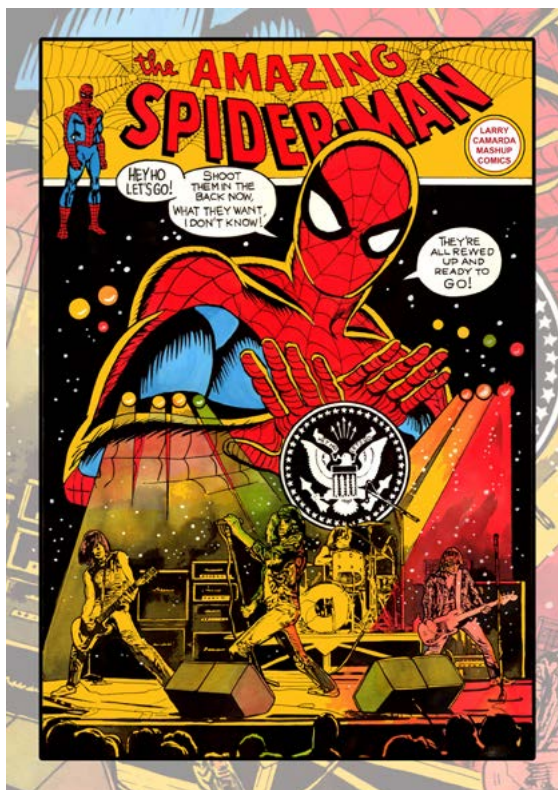
2

Larry Camarda

SPIDER-MAN: HEY HO LET'S GO!

Rock Mash up. Tecnica mista su
cartoncino Fabriano.
Cm60x40 circa.
Firmata e datata 2018.
Ottimo stato.

Euro 500 900





3

Franco Bruna

IL GATTO DI ALICE

Olio su tavoletta
Cm50x50.

Il caricaturista e illustratore Franco Bruna è anche famoso per le sue incursioni nel mondo della pittura, che lo ha visto protagonista di numerose personali in tutta Italia. Fra le sue creazioni la serie dei gatti dei personaggi famosi, alcuni omaggi a Carl Barks e gli onirici oli ispirati ad Alice nel Paese delle Meraviglie. Firmato sul retro, in eccellente stato.

Euro 1.800 - 3.000

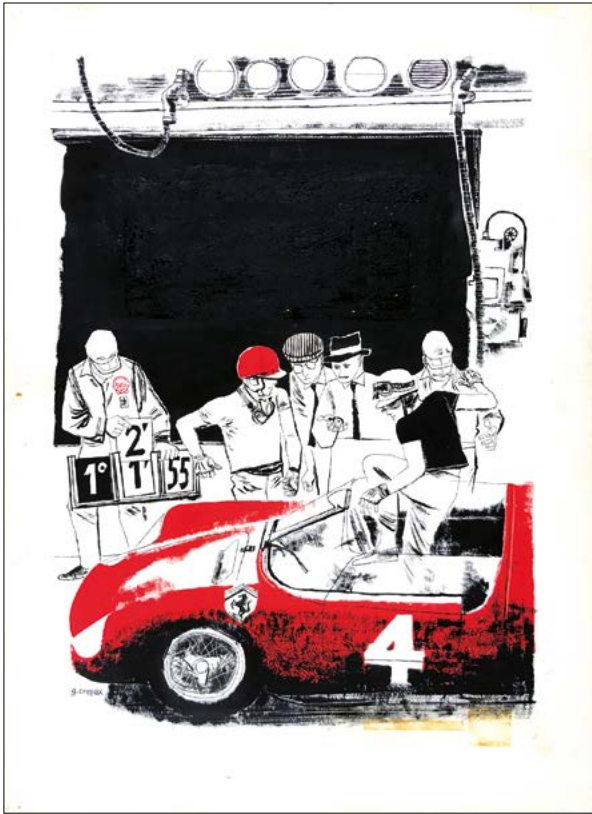
4

Guido Crepax

FERRARI - LE MANS

Tavola per la rivista "Velocità", primi anni '60.
China e tempera su cartoncino Schoeller.
Cm 51x36.
Firmata.

Euro 2.000 - 3.500



5

Guido Crepax

300 ALL'ORA

Seconda illustrazione per il volume fuori commercio edito dalla Shell nel 1960; china, acquerello e tempera su cartoncino Schoeller.
Cm50x36.

Firmata con monogramma. "Appena nati i bambini debbono esprimere la propria presenza nel mondo. L'equivalente, per una vettura da competizione, è rappresentato dalla prima uscita sul circuito di casa: ancora nuda, la carrozzeria grezza, non verniciata, tutto sembra approssimativo ed incompleto...". Eccellente stato, in cornice.

Euro 2.000 - 3.500





6

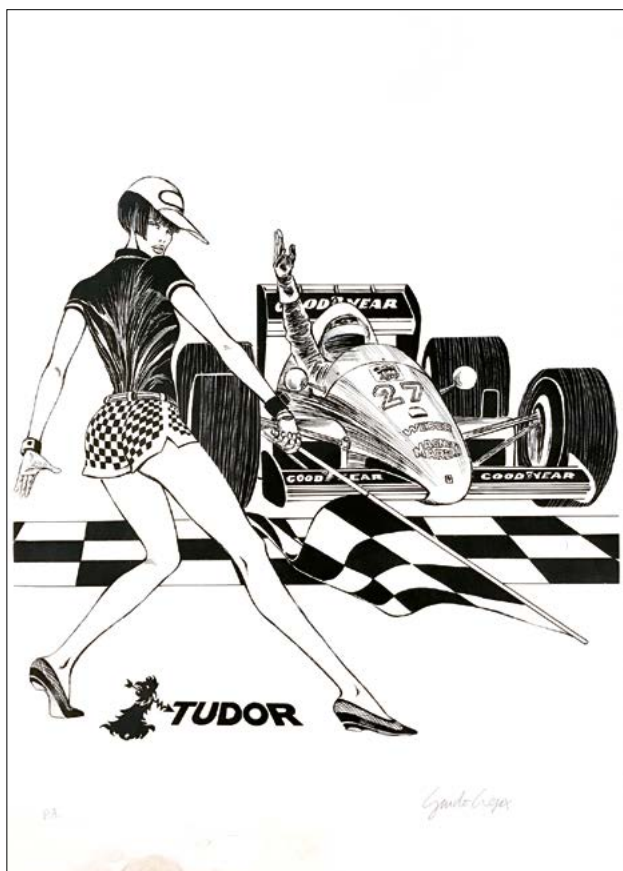
Guido Crepax

300 ALL'ORA

Illustrazione per il volume fuori commercio edito dalla Shell nel 1960; china, acquerello e tempera su cartoncino Schoeller. Cm50x36.

Firmata con monogramma. "Una gara talvolta brillantissima interrotta, spezzata, annullata dal più banale dei guasti. Il pilota salta a terra di scatto e spinge, spinge verso la linea fatale il mezzo improvvisamente divenuto pesantissimo...". Eccellente stato, in cornice.

Euro 2.000 - 3.500



7

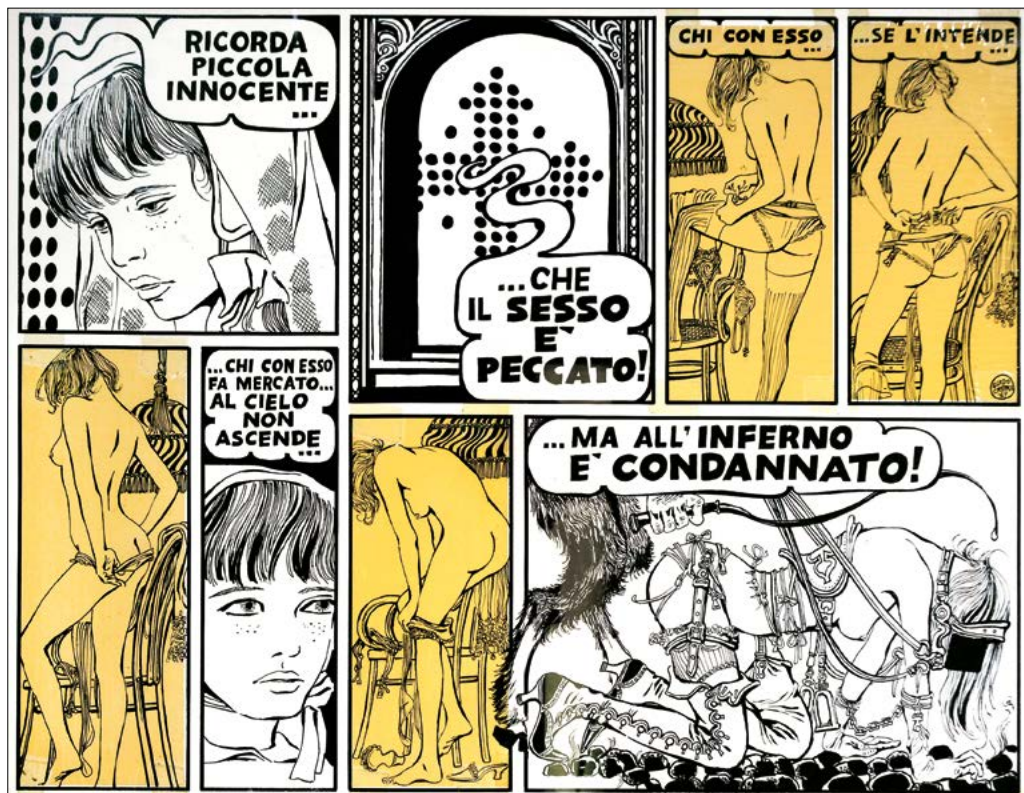
Guido Crepax

TUDOR - WEBER

Litografia su cartoncino di pregio. Cm 70x50 circa.

Prova d'autore firmata in originale dall'artista. Anni '80. Ottimo stato, in cornice.

Euro 400 - 750



8

Guido Crepax

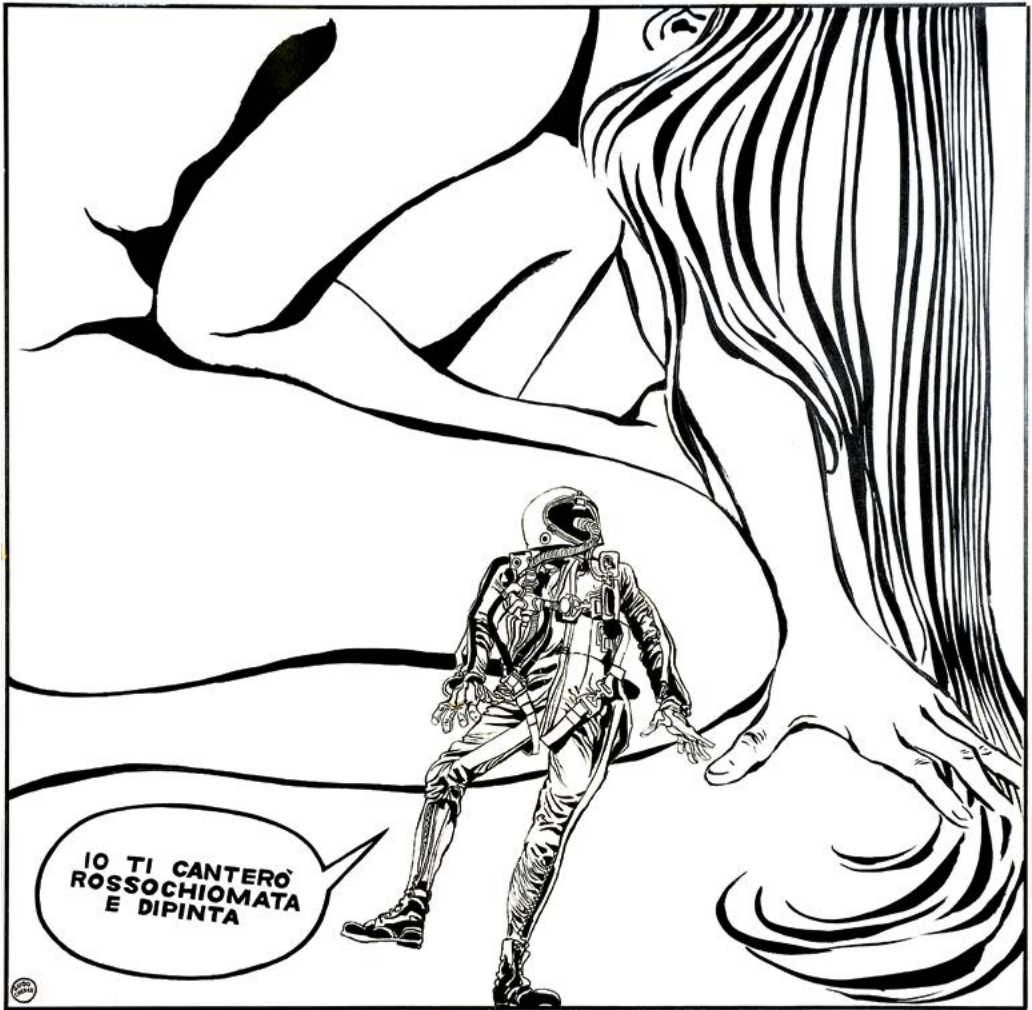
IL SESSO È PECCATO

Opera originale eseguita per il film di Tinto Brass Nero su Bianco, distribuito nel 1969. Matita, china e pellicola colorata su cartone Schoeller

Cm 48,5x36,5

Firmata e datata 1967 alla quarta vignetta. Accompagnata da velina con firma del regista.

Euro 5.000 - 8.000



9

Guido Crepax

ROSSOCHIOMATA

Illustrazione esecutiva per foulard. China su cartoncino.

Cm 51x51.

Firmata.

Ottimo stato.

Euro 6.000 - 10.000



10

Andrea Felice

IL RE LEONE: SUN OF AFRICA

Tecnica mista e collage su cartoncino; 1994.
Pubblicata a cura dell'artista nel volume
Settant'anni di fiabe animate. Silly Symphonies
per Comic Art nel 1999. In cornice.
Cm 70x54

Euro 500 - 900

11

Antonio Lapone

GENTLEMIND T1

45° tavola per la graphic novel scritta da Juan
Diaz Canales e pubblicata da Dargaud nella
collana "Hors Collection", Dargaud, 2020.
Tecnica mista su cartoncino.
Cm 48x36.
Titolata e Firmata.
Ottimo stato.

Euro 600 - 1.300



GentQuinnel T1 - PAGE 45.2 ANTONIO LAPINE



12

Carlo Jacono

PARIGI: TRANSITO TEMPORANEO

Originale di copertina per il romanzo di Richard Caron edito nella collana "Segretissimo" n. 360, Mondadori, 1960. Tempera su cartone.

Cm 45x36,5.

Firmata.

Ottimo stato.

Euro 450 - 750



13

Carlo Jacono

"DOMINO": PRIMO PIANO

Originale di copertina per il romanzo di John Tiger (titolo originale "Countertrap", 1967) edito nella collana "Segretissimo" n. 217, Mondadori, 25 gennaio 1968. Tempera su cartone.

Cm 48,5x32,5.

Firmata.

Ottimo stato.

Euro 450 - 750

14

Carlo Jacono

NON DORMIRE, SPIA

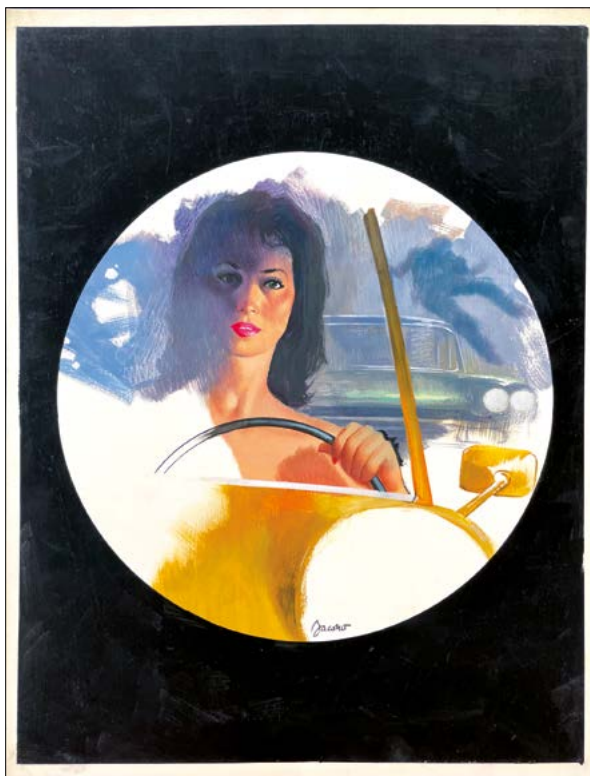
Originale di copertina per il romanzo di Erick Clark edito nella collana "Segretissimo" n. 853, Mondadori, 1980. Tempera su cartone.

Cm4 5,5x34.

Firmata.

Ottimo stato.

Euro 450 - 750



15

Carlo Jacono

BUCO NELL'ACQUA

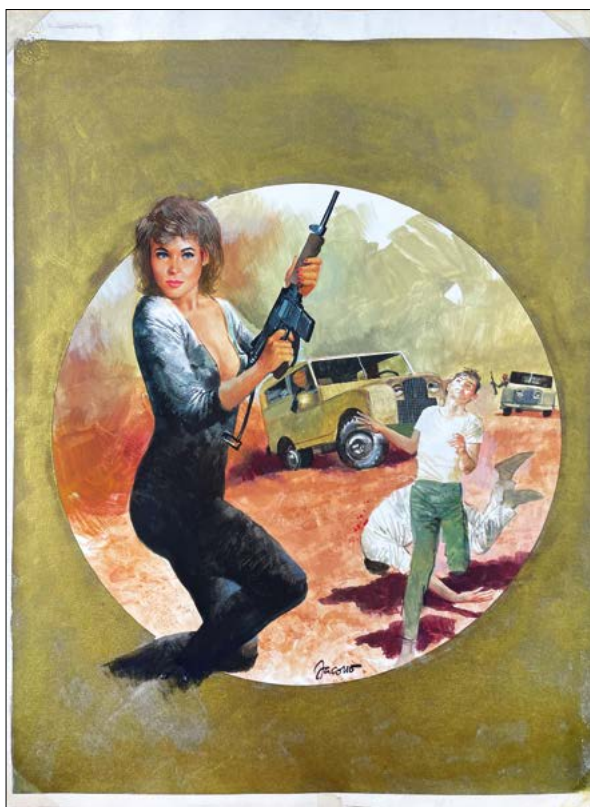
Originale di copertina per il romanzo di Julian Savarin (titolo originale "Water Hole", 1982) edito nella collana "Segretissimo" n. 1105, Mondadori, 1988. Tempera su cartone.

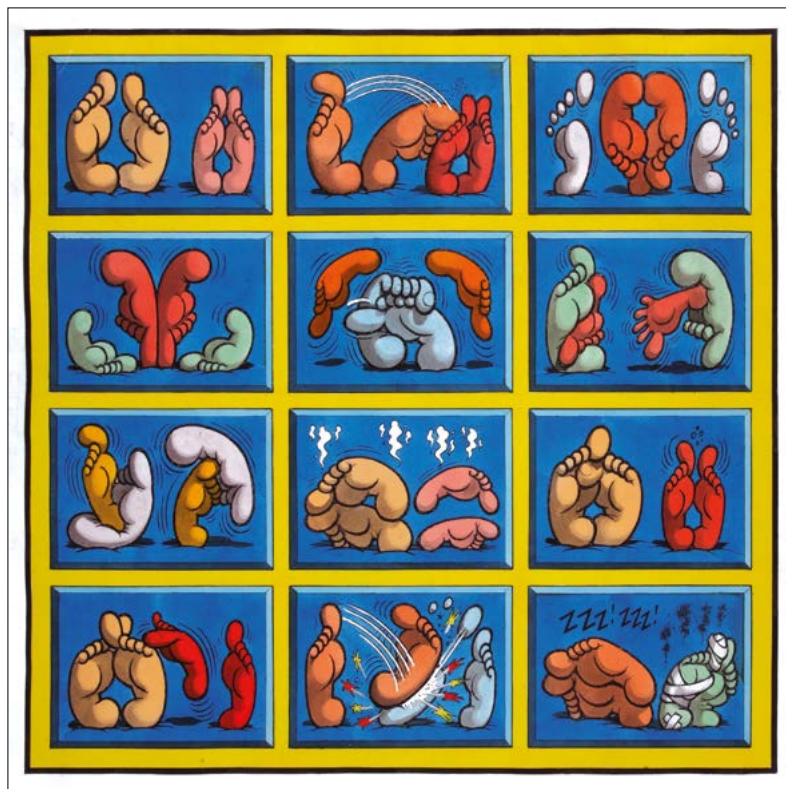
Cm 49x35,5.

Firmata. Tracce di adesivo editoriale agli spigoli peraltro

Ottimo stato.

Euro 450 - 750





16

Jacovitti Benito

L KAMASUTRA DEI PIEDI

Matita, china e acquerello su carta Fabriano.
Cm 48x67 (opera Cm 44x44).
Ottimo stato.

Euro 800 - 1.300

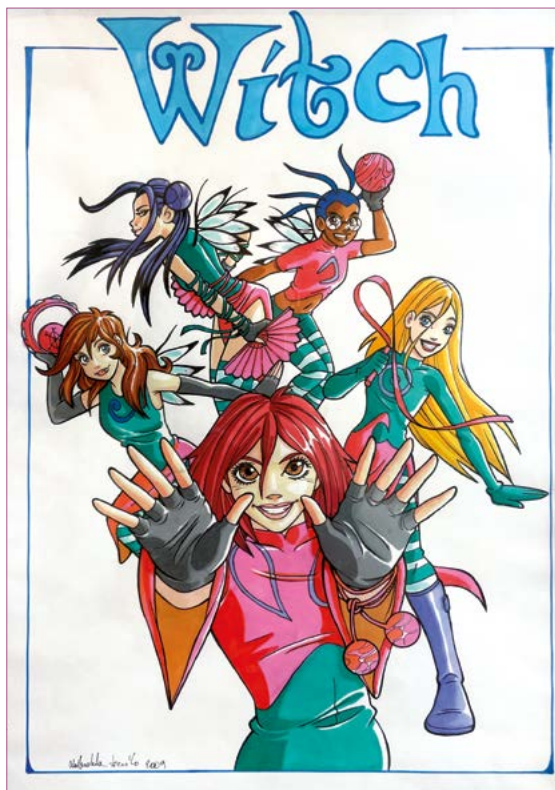
17

Danilo Loizedda

WITCH

Illustrazione originale per la collana edita da
Disney Italia. Tecnica mista su cartoncino.
Cm 40x30 circa.
Firmata e datata 2009. In cornice.
Ottimo stato.

Euro 250 - 400





COPERTINA - AL VIVO -

18

Massimo Mattioli

TANZEN MIT RIGHEIRA

Originale di copertina per LP realizzato per la K-Tel International, etichetta discografica canadese. Questa "stupefacente" copertina fu edita nel 1983 in Finlandia. Tecnica mista su cartoncino Cm 51x45 (opera Cm 35x35). Firmata. Eccellente stato.

Euro 1.500 - 2.500



19

Moebius Jean Giraud

METAFISICO

Serigrafia a tiratura limitata (ns. 74/200). Primi anni '90. Impressa su cartoncino di pregio. Cm 35x35. Firmata. In cornice.

Euro 350 - 600

20

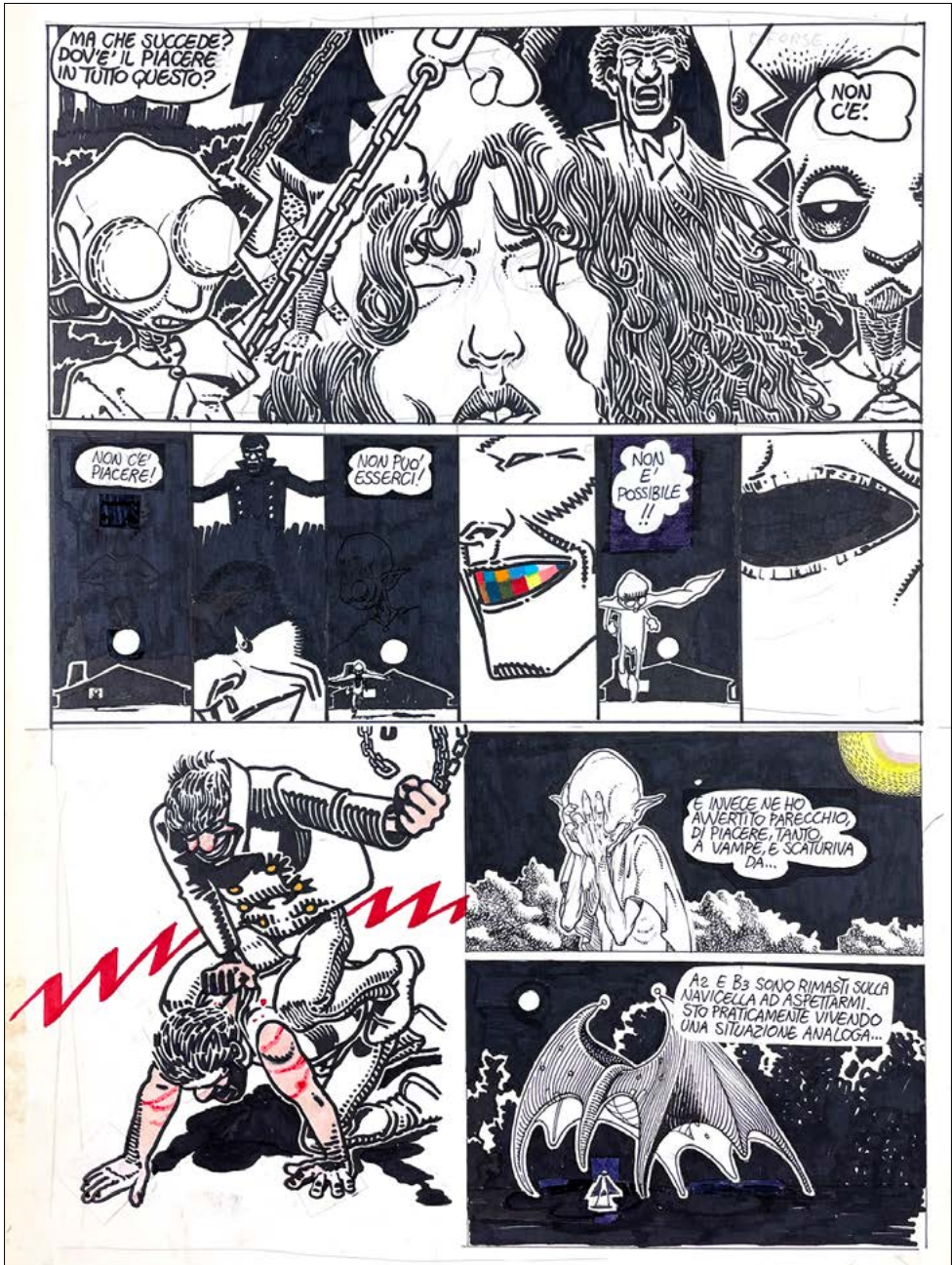
Hugo Pratt

IL SERGENTE KIRK

Tavola originale, seconda metà anni '50. Realizzata su testi Hector Oesthereld. Matita, china e matita blu su carta da disegno. Cm 36x49,5. Eccellente stato.

Euro 3.200 - 5.000





21

Andrea Pazienza

TORMENTA

6° tavola per la storia breve pubblicata da Primo Carnera Editore nell'antologia "Perché Pippo è uno sballato". Tecnica mista su cartoncino. Cm 42x29,5. Ottimo stato.

Euro 3.500 - 6.000

22

Cristina Spagnoli

BAMBI

Grande illustrazione pittorica per pubblicazione Disney fine anni '90.

Tecnica mista su cartoncino, Cm 32x48 (opera Cm22x22).
Eccellente stato.

Euro 150 - 250



23

Cristina Stifanic

KING DA DIABOLIK CHI SEI

Serigrafia a tiratura limitata di soli 25 esemplari (ns. V/XXV), numerati e firmati dall'artista. Impressi su cartoncino forte.

Cm 70x70.

Ottimo stato.

Euro 150 - 250

24

Jerry Robinson

AFTER THE PARADE

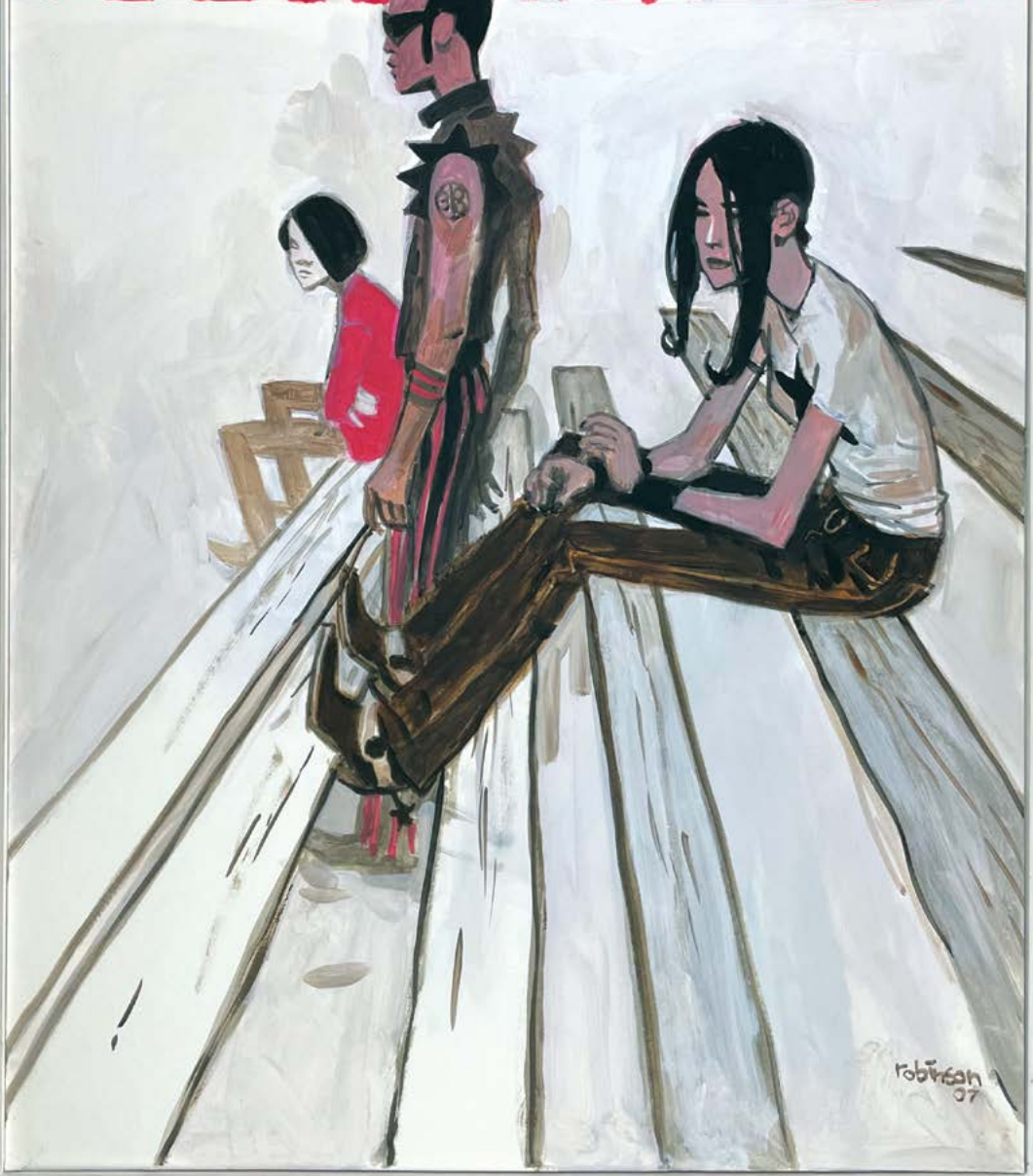
Illustrazione pittorica del disegnatore statunitense attivo con la DC Comics sulle testate di Batman. Tecnica mista su tavola.

Cm 77x52.

Firmata e datata 2007. In cornice.

Euro 300 - 500

AFTER the PARADE





25

Karel Thole

WELT DER PUPPEN

Originale di copertina per il romanzo di Clifford D. Simak edito nella collana "Heyne Science Fiction", 1974. Tempera su cartone.

Cm 30x19.

Firmata.

Ottimo stato.

Euro 500 - 800



26

Karel Thole

DER SIMULTANMENSCH

Originale di copertina per il romanzo di Ralph Blum edito nella collana "Heyne Science Fiction", 1975 (titolo originale "The Simultaneous Man" edito da Bantam Books nel 1971). Tempera su cartone.

Cm 31x19.

Firmata.

Ottimo stato.

Euro 500 - 800



27

Karel Thole

I GUARDIANI DEL TEMPO

Originale di copertina per il romanzo di Poul Anderson edito nella collana "Classici Urania" n. 3, 1977. Tempera su cartone.

Cm 30x20,5.

Ottimo stato.

Euro 500 - 800

28

Karel Thole

BRUDER TERMITE

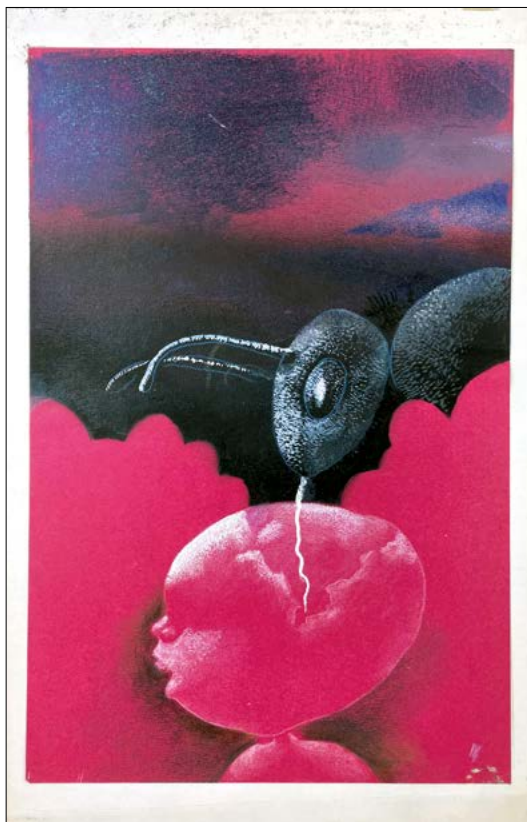
Originale di copertina per il romanzo di Patricia Anthony edito nella collana "Heyne Science Fiction", 1995 (titolo originale "Brother Termite" edito dalla ACE nel 1993).

Tempera su cartone.

Cm 36x24,5.

Ottimo stato.

Euro 500 - 800



29

Karel Thole

COSA NOSTRA CHE SEI NEI CIELI

Originale di copertina per il romanzo di Edward Wellen edito nella collana "Classici Urania" n. 83, 1984.

Tempera su cartone.

Cm 25,5x18,5.

Ottimo stato.

Euro 500 - 800





30

Civitelli Fabio

TEX A BEJIA

Illustrazione originale per la manifestazione in Portogallo. China su cartoncino, Cm 30x43. Firmata e datata 2010. Ottimo stato.

Euro 350 - 600

31

Civitelli Fabio

L'ATTACCO DEL CUBERO

Illustrazione originale per "Il Mio Tex: la ballata del west", pubblicata a pag. 161. Matita e china su cartoncino. Cm 25x34. Firmata. Ottimo stato.

Euro 300 - 500



32

Civitelli Fabio

LA POSADA DI HERMOSILLO

Illustrazione originale per "Il Mio Tex: la ballata del west", pubblicata a pag. 63. Matita e china su cartoncino. Cm 34x25. Firmata e datata 2002. Ottimo stato.

Euro 300 - 500

33

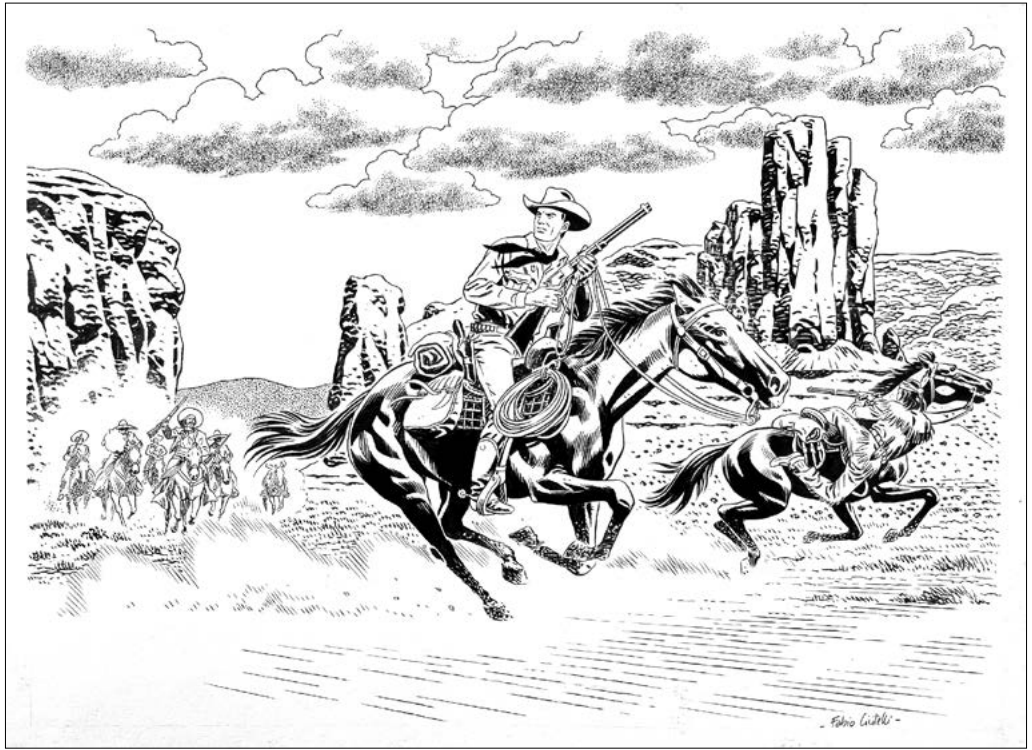
Sergio Zaniboni

TEX WILLER: PIOMBO ROVENTE

Dipinto acrilico su cartone telato. Cm 50x60.

Firmato in basso a destra e nuovamente firmato al retro. Opera del disegnatore titolare di Diabolik ispirata alla sua unica incursione nel mondo di Tex per l'albo speciale n. 4 del 1991. Non datato ma seconda metà anni '90.

Euro 1.300 - 2.500





34

Larry Camarda

PK

Grande illustrazione per la nuova versione del papero super eroe creato da Giovan Battista Carpi. Tecnica mista su cartone Fabiano da 640 gr. Cm 77x56,5.

Firmata e datata 2021.

Ottimo stato.

Euro 400 - 700

35

Studio Disney

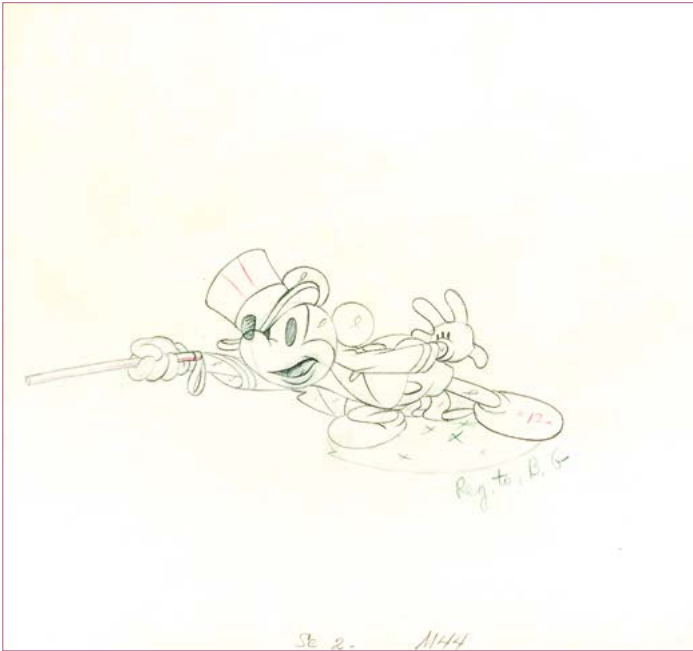
IL CIRCO DI TOPOLINO

Layout originale lapis su carta di produzione (sequenza scena 2 - M44),

Cm 30,5x2

Per il cortometraggio del 1936 diretto da Ben Sharpsteen. Con certificato di autenticità Peter A. Bortz, Certified International Fine Art Appraisers. Eccellente stato.

Euro 500 - 800



36

Larry Camarda

UNCLE SCROOGE BACK TO THE KLONDIKE. TRIBUTO A CARL BARKS

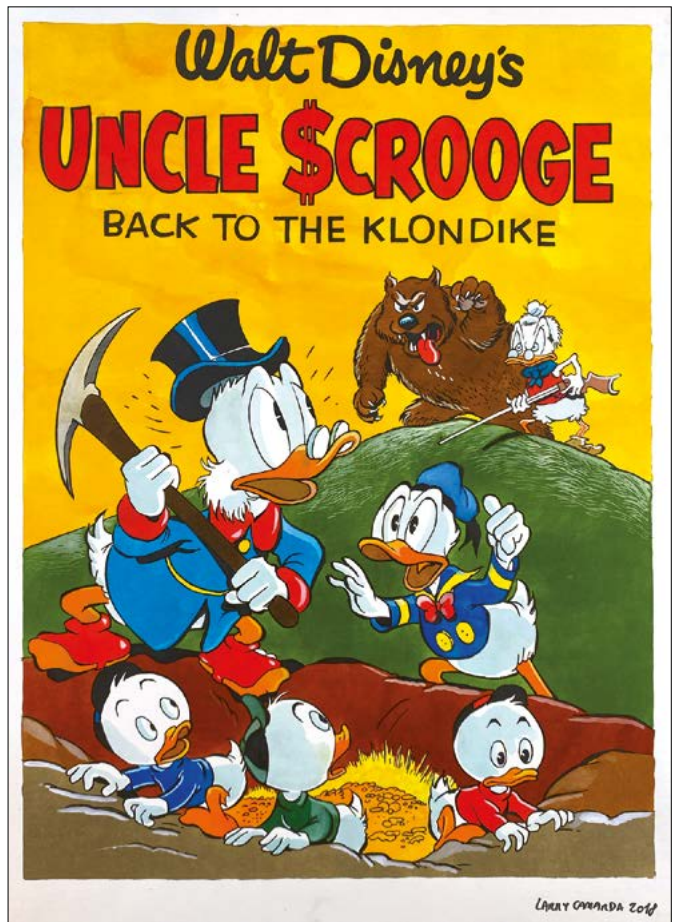
Tecnica mista su cartoncino Fabriano.

Cm 60x40 circa.

Firmata e datata 2018.

Ottimo stato.

Euro 400 - 700



37

Lara Molinari

AMELIA E IL VESUVIO

Illustrazione tecnica mista su cartoncino.

Cm 50x35,5.

Circa 2020.

Firmata.

Ottimo stato.

Euro 200 - 350



38

Lara Molinari

PAPERINIK MISSIONE IMPOSSIBILE

Illustrazione tecnica mista su cartoncino.

Cm 50x35,5.

Circa 2020.

Firmata.

Ottimo stato.

Euro 200 - 350

Lara Molinari

ZIO PAPERONE, IL LUCCICCHIO DELL'AMORE

Illustrazione tecnica mista su cartoncino.

Cm 50x35,5.

Circa 2020.

Firmata.

Ottimo stato.

Euro 200 - 350

**Lara Molinari**

IN VACANZA CON ZIO PAPERONE

Illustrazione tecnica mista su cartoncino.

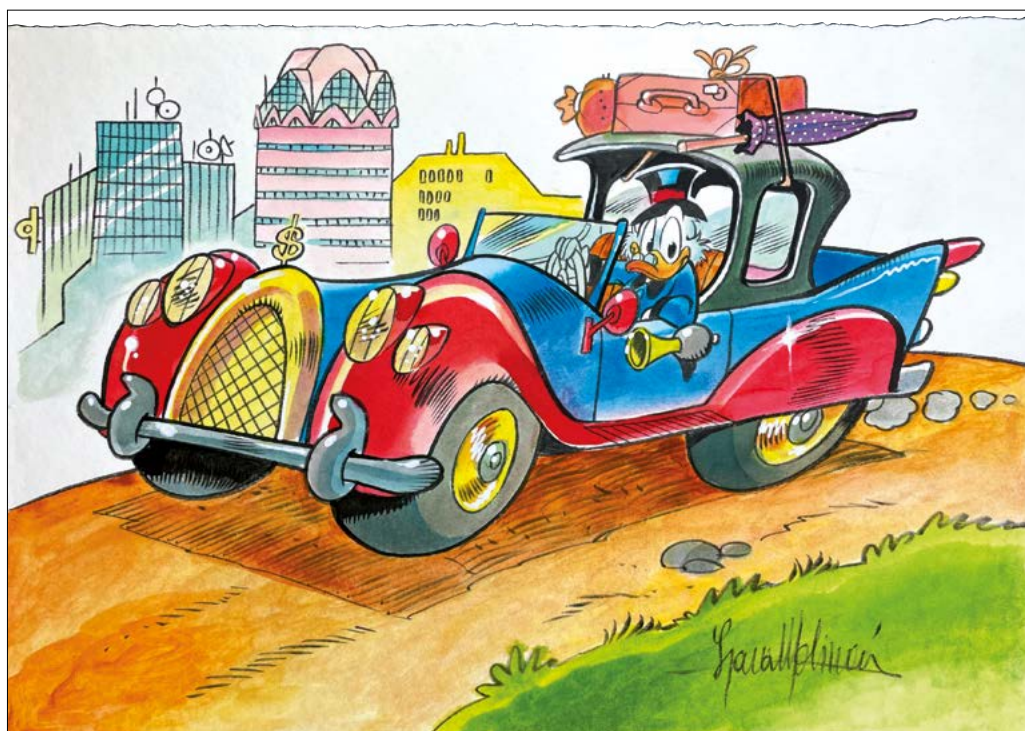
Cm 35,5x50.

Circa 2020.

Firmata.

Ottimo stato.

Euro 200 - 350



41

Lara Molinari

PAPER JOKER

Illustrazione tecnica mista su cartoncino.

Cm 33x24.

Circa 2017.

Firmata.

Ottimo stato.

Euro 100 - 150



42

Lara Molinari

PAPER BAT

Illustrazione tecnica mista su cartoncino.

Cm 33x24.

Circa 2017.

Firmata.

Ottimo stato.

Euro 100 - 150

43

Lara Molinari

PAPER QUEEN

Illustrazione tecnica mista su cartoncino.

Cm 33x24.

Circa 2017.

Firmata.

Ottimo stato.

Euro 100 - 150



44

Lara Molinari

TOPOLINO SUPERMAN

Illustrazione tecnica mista su cartoncino.

Cm 33x24.

Circa 2017.

Firmata.

Ottimo stato.

Euro 100 - 150



Pop Culture



45

DC Comics*STATUA ORIGINALE DI BATMAN*

Prodotto in serie limitata scala 1:1 ed oggi fuori produzione, in fibra e plastica con occhi in vetro e dipinta a mano, attore Christian Bale, 2008. Scolpita da Studio Oxmox, prodotta da MM. Per il film The Dark Knight.
Cm h 200

Euro 3.000 - 5.000



46

DC Comics*STATUA ORIGINALE JOKER*

Prodotto in serie limitata e oggi fuori produzione in scala 1:1, in fibra di vetro dipinta a mano, attore Heath Ledger. Scolpita da Studio Oxmox, statua promozionale del film The Dark Knight.
Cm h 200

Euro 3.000 - 5.000



Marvel*STATUA ORIGINALE DI SPIDERMAN*

Prodotto in serie limitata per film Spiderman in scala 1:1 e oggi fuori produzione, dipinta a mano, scolpita da Studio OxMox, prodotta da MM. Statua promozionale per il Cinema.

Cm h 200

Segni del tempo.

Euro 3.000 - 5.000



Marvel*STATUA ORIGINALE DI SPIDERMAN*

Prodotto in serie limitata per film Spiderman in scala 1:1 ed oggi fuori produzione, dipinta a mano. Statua promozionale per il Cinema. Cm h 200.

Euro 3.000 - 5.000

Universal Pictures*STATUA DI KING KONG SCALA 1:1*

Prodotto in serie limitata in scala 1:1 ed oggi fuori produzione in fibra di vetro dipinta a mano, scolpita da Studio Oxmox, prodotta da MM, 2005. Promozionale cinema per film King Kong. Cm h 240

Piccole mancanze e segni del tempo.

Euro 3.000 - 5.000



50

TM Lucas Film

STATUA DI STORMTROOPER - STAR WARS

Prodotta in serie limitata numerata di soli 333 esemplari in tutto il mondo in scala 1:1, fuori produzione. In fibra di vetro scolpita da Studio OxmoX, dipinta a mano, 2014. Statua promozionale Star Wars. Cm h 200.

Euro 5.000 - 7.000





51

Anonimo

INSEGNA LUMINOSA BITTER CAMPARI

Filo neon con sagoma di bottiglia in plastica. Utilizzata per l'esposizione interna dei locali, anni '70.
Cm 80 h.

Euro 500 - 600

53

Anonimo

TAPPETO CAMPARI

Tessuto misto in cotone con occhielli per affiggerlo al muro, anni '70.
Cm 60x70

Euro 150 - 250



52

Anonimo

TERMOMETRO CAMPARI L'APERITIVO

Plastica, Produzione stabilimento ViganelloSvizzera, anni '70.
Cm 12,5x25
Ottime condizioni con bulbo integro e funzionante.

Euro 200 - 300



Anonimo

GHIACCIAIA COCA COLA

Produzione Italiana Majestic, anni '50 in metallo,
Cm 90x50x40.
Pozzetto integro senza rotture.
Motore funzionante con divisorio interno e porta tappi.
Conservata con segni del tempo

Euro 1.200 - 1.500

Anonimo

TERMOMETRO COCA COLA

Latta litografata, bulbo in vetro funzionante, utilizzato come
gadget promozionale Coca Cola negli anni '80.
Cm 80x20.
Segni del tempo.

Euro 350 - 450

Anonimo

PORTA BIBITE DA STADIO COCA COLA

Plastica, provenienza stadio San Siro, anni '70.
Cm 60x10x40.
Ottime condizioni.

Euro 150 - 250





GIANNI VERSACE
Spring Summer 1991 Milan



57

Gianni Versace

BORSA VINTAGE

Creazione del periodo Pop di Gianni Versace in onore di Andy Warhol. 1991.
Borsa in seta e sfere di vetro con interno in tessuto.
Cm 20,5x19x7

Euro 1.200 - 1.500



58

Gianni Versace

FOULARD CARRÈ CLASSICO VINTAGE

Collezione spring/summer del periodo Pop di Gianni Versace in onore di Andy Warhol. 1991.
Cm 86x86

Euro 400 - 500



59

Gianni Versace

BRACCIALE VINTAGE

Creazione del periodo Pop di Gianni Versace in collaborazione con Andy Warhol. 1991

Euro 800 - 1.000



60

Gianni Versace

FOULARD HUGE VINTAGE

Collezione spring/summer del periodo Pop di Gianni Versace in onore di Andy Warhol. 1991.
Cm 155x140

Euro 1.000 - 1.200

61

Gianni Versace

BUSTIER SAGOMATO DA SFILATA VINTAGE

Collezione spring/summer del periodo Pop di Gianni Versace in onore di Andy Warhol . 1991.
Taglia 44, in seta.

Euro 1.200 - 1.500





GIANNI VERSACE
Spring Summer 1991 Milan



62

Gianni Versace

CAMICIA VINTAGE

Collezione spring/summer del periodo Pop di Gianni Versace in onore di Andy Warhol. 1991. Taglia 42, in seta.

Euro 1.000 - 1.200



63

Nike

SNEAKERS AIR JORDAN 1 RETRO HIGH

Scarpa Taglia US 8.5 EUR 42, 2020

Euro 300 - 500



64

Nike

SNEAKERS DUNK HI RETRO

Scarpe taglia US 8 EUR 41, 2021. Scatola con leggero strappo ad un angolo.

Euro 300 - 500

65

Nike

NIKE LEBRON 8V2 LOW "MIAMI NIGHTS"

Scarpa Taglia US 11 EUR 45, 2011. Sneakers mai indossata, suola intonsa. Sneakers ricercatissima in quanto rilasciata in quantità estremamente limitate esclusivamente a Niketown Miami nel 2011, la Nike LeBron 8 V2 Low è stata creata con una combinazione di colori Miami Nights. Ispirato alla vita notturna di Miami. Scatola non in perfette condizioni

Euro 800 - 1.200





66

Ettore Sottsass

OLIVETTI VALENTINE

Macchina da scrivere funzionante con libretto di istruzioni e gommini della custodia intatti, 1969, Cm 33x34x10.

Lievi segni del tempo.

In ottime condizioni funzionante, senza graffi o mancanze.

Euro 250 - 400



67

Anonimo

INSEGNA LUMINOSA OLIVETTI

Plastica termoformata, utilizzata per la pubblicità nei rivenditori ufficiali, anni '70. Presente commutatore di tensione con spina originale.
Cm 35x20x10.

Euro 200 - 300

68

Garnett

POUF "PAUSE"

Design iperrealista, in plastica colorata, produzione Inglese, anni 2000 ca.
Cm 56x57x40.
Leggeri segni del tempo.

Euro 150 - 250





69

Studio Pagot

VETROFANIA PUBBLICITARIA CALIMERO DETERSIVO AVA

Stampata sul retro, anni '60. Produzione Mira Lanza, per l'affissione stradale.
Cm 84x120.
Lievi segni del tempo.

Euro 500 - 700



70

Anonimo

INSEGNA FERRANIA

Insegna smaltata posta fuori da i punti di rivendita stradali, marchio Smalterie Lombarde sul bordo inferiore, anni '60. Cm 97x63.

Euro 400 - 500

71

Anonimo

INSEGNA PRODOTTI DOLCIARI NOVI

Luminosa filo neon con trasformatore originale. Lettering scritte anni '30, insegna databile anni '50. Cm 38 x 1,5 x 21

Euro 350 - 450

72

Armando Testa

OROLOGIO PUNT E MES

Orologio da parete, logo disegnato da Armando Testa.

Movimento meccanico funzionante, anni '60.

Cm 37x50x6

Euro 350 - 450

73

Anonimo

OROLOGIO LAVAZZA

Orologio da muro con movimento meccanico a batteria, anni '80.

Cm 27,5x3x27,5

Lievi segni del tempo.

Euro 150 - 250



74

Armando Testa

PUPAZZO PUBBLICITARIO PIPPO-LINES

Gadget pubblicitario in gomma marchiato Lines sulla gamba.
Cm 15x30x15

Euro 100 - 150

75

Marisa Mecacci

SUSANNA TUTTA PANNA

Gonfiabile pubblicitario Invernizzi, 1 edizione 1965.
marchiato sotto il piede sinistro.
Cm 25x20x50.

Euro 100 - 150



76

Anonimo

RONALD MC DONALD'S

Testa in plastica utilizzata fuori dai punti di ristoro come copertura per la macchina gonfia palloncini. Marchiata sul retro, 1977.
Cm 62x30x36.

*Mancanza di colore in diverse zone del collo, naso e capelli.
Marchio Mc Donald's sul collo.*

Euro 300 - 500

77

Anonimo

COSTUME MR PEANUT

Mascotte costume in vetroresina utilizzata all'interno dei negozi di alimentari, anni '80.
Cm 120x50x50.

Euro 300 - 400



78

Anonimo

SCULTURA BIBENDUM MICHELIN

Scultura in bronzo montata su base in legno , 1950 ca.
Cm 38x25, kg 15 ca.

Euro 1.000 - 1.500





79

Anonimo

INSEGNA MC DONALD'S A RILIEVO

Insegna anni '80 in bachelite posta su i muri interni dei ristoranti, logo a rilievo. Cm 60x45x3.

Piccola mancanza di colore sulla cornice e piccolo segno nella lettera M.

Euro 150 - 250

80

Anonimo

VICTORINOX ESPOSITORE COLTELLO SEMOVENTE

In plastica con motore elettrico, anni '80 - '90, meccanismo in ottimo stato.

Cm 90 h.

Lievi segni del tempo.

Euro 250 - 400



swatch® 



82

Anonimo

INSEGNA LUMINOSA SWATCH

Bifacciale a neon, produzione Svizzera, destinata all'arredo dei negozi, anni '80-'90. Cm 100x25x20

Euro 300 - 400

81

Anonimo

MISCELATORE BEVANDA PRESIDENT COLA

Ferro Smaltato, commercializzato dalla ditta Roveta per il mercato Italiano, anni '50. Cm 30x22x45

Euro 100 - 150



83

Anonimo

MODELLINO TRAGHETTO MOBY LINES

Plastica e resina con teca originale in plexiglas, destinata all'uso interno della compagnia, proveniente dall'agenzia Moby Lines, anni '90. Cm 150x40x40.

Euro 500 - 700

84

Pattini a rotelle

Pattini in plastica con confezione originale, anni '80. Misura 16, misura italiana 51.5. In ottime condizioni.

Euro 50 - 100





85

Anonimo

TAVOLINO DA CAFFÈ BEATLES

Formica e ottone con gambe in ferro.

Cm 70x35x40

Piccoli segni del tempo.

Euro 300 - 500



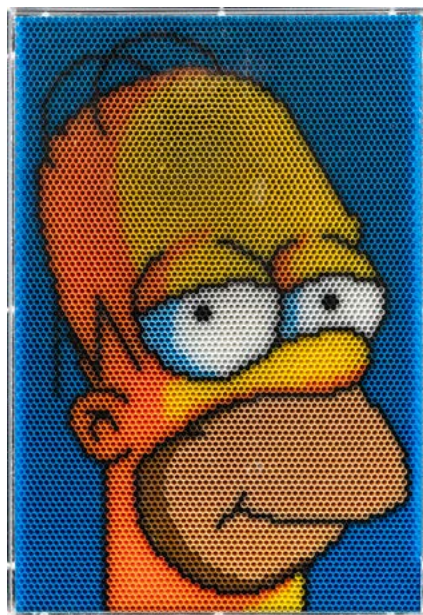
86

Andrea Polenghi

POP_ERONE - OPERA PEZZO UNICO

Realizzata a mano dall'artista con 10000 cannuccie, figura a rilievo in 3D. In teca di Plexiglass, con garanzia di autenticità, 2016.
Cm 51x51x6,5

Euro 600 - 800



87

Andrea Polenghi

HOMER - OPERA PEZZO UNICO

Realizzata a mano dall'artista con 8000 cannuccie colorate. In teca di Plexiglass, garanzia di autenticità, 2022.
Cm 37x52x5.

Euro 400 - 600



88

Guido Crepax

VALENTINA

Stampa su tela Mycrom, decorata a mano con Swarovski, 2010. Esemplare a tiratura limitata, ns. n. 16/99. Con certificato d'autenticità al retro.
Cm 54x5x151

Euro 1.500 - 2.500



Lady Be

RHO, 1990

Letizia Lanzarotti, in arte Lady Be, è inventrice della tecnica del Mosaico Contemporanea, costituito da oggetti di plastica di recupero giocattoli, bigiotteria ed altri manufatti d'uso. Con questa tecnica ha realizzato ritratti di personaggi storici e di icone pop delle arti del'900. Le sue opere, che vanno guardate da lontano e quindi da vicino, per poterne esplorare le minimali e "numerossime" storie che le compongono hanno affascinato critici come Vittorio Sgarbi e Paolo Levi. Nonostante la giovane età ha esposto in molte capitali europee ed a New York.

89

Lady Be

VESPA

Opera unica, oggetti e resina su supporto in legno. Cm 100x100.

Firmata. L'opera è stata esposta nel 2019: Biella, Venezia, Acqui Terme, Milano, Bruges Per esposizioni personali ed eventi del settore.

Euro 1.500 - 2.500



90

Artisti vari

COW PARADE

Lotto composto da sei esemplari, una di Pauli Suominen, 2002; una di Pamela Howard, 2002; una di Susan Rooney & Smooches, 2000; una di Joe Fiorello, una di Lullabay ed una di Shon Marshall, 2002.

Cm 15x11

Euro 150 - 200



91

Artisti Vari

COW PARADE

Lotto composto da cinque esemplari, due di Giuseppe Salvatori, La mia destra e La mia sinistra, 2006; una di Antonia Di Giulio, 2009; una di Luigi Francini Celebrità, 2006 ed una di Mariano Rossano Conta le pecore.

Cm 15x11.

Euro 100 - 150

92

Artisti vari

COW PARADE

Lotto composta da sei esemplari, una di Candida Bayer, 2001, una di Erica Store, una di Annabel Church, 2002, una di Sharon King, 2002 e le restanti di artisti vari.

Cm 15x11

Euro 150 - 200



93

Artisti vari

COW PARADE

Lotto composto da sei esemplari, una New York city, 2002; una Wormwood scrubs art class & Matthew Cort, 2002, una Dura Dittmar, una Patchwork cow linton, 2002, una Monuments of, ed una di Charlotte Ardizzone, 2002.
Cm 15x10

Euro 150 - 200



94

Artisti vari

COW PARADE

Lotto di quattro esemplari, una Cowuccino, 2008, una Huston, 2001, una Tropicow!, 2003 ed una Moo potter, 2001.
Cm 19x11.

Euro 150 - 200



96

Artisti vari

COW PARADE

Lotto di cinque esemplari, artisti vari.
Cm 15x10.

Euro 80 - 100



95

Artisti vari

COW PARADE

Lotto composto da quattro esemplari. Due Lullabay cow, una Here comes the sun ed una Mother Fro Smooth.
Cm 15x11

Euro 70 - 100

CONDIZIONI DI VENDITA

La Cambi Casa d'Aste S.r.l. sarà di seguito denominata "Cambi".

1 Le vendite si effettuano al maggior offerente e si intendono per "contanti". La Cambi agisce in qualità di mandataria con rappresentanza in nome proprio e per conto di ciascun venditore, ai sensi e per gli effetti dell'art. 1704 cod. civ.. La vendita deve considerarsi avvenuta tra il venditore e l'acquirente; ne consegue che la Cambi non assume nei confronti degli acquirenti o di terzi in genere altre responsabilità all'infuori di quelle derivanti dalla propria qualità di mandataria. Ogni responsabilità ex art. 1476 ss. cod. civ. continua a gravare in capo ai venditori delle opere. Il colpo di martello del Direttore della vendita - banditore - determina la conclusione del contratto di vendita tra il venditore e l'acquirente.

2 I lotti posti in vendita sono da considerarsi come beni usati forniti come pezzi d'antiquariato e come tali non qualificabili come "prodotto" secondo la definizione di cui all'art. 3 lett. e) del Codice del consumo (D.Lgs. 6.09.2005 n. 206).

3 Precederà l'asta un'esposizione delle opere, durante la quale il Direttore della vendita o i suoi incaricati saranno a disposizione per ogni chiarimento; l'esposizione ha lo scopo di far esaminare l'autenticità, l'attribuzione, lo stato di conservazione, la provenienza, il tipo e la qualità degli oggetti e chiarire eventuali errori o inesattezze in cui si fosse incorsi nella compilazione del catalogo. Nell'impossibilità di prendere visione diretta degli oggetti è possibile richiedere condition report (tale servizio è garantito esclusivamente per i lotti con stima superiore a € 1.000).

L'interessato all'acquisto di un lotto si impegna, quindi, prima di partecipare all'asta, ad esaminarlo approfonditamente, eventualmente anche con la consulenza di un esperto o di un restauratore di sua fiducia, per accertarne tutte le suddette caratteristiche. Dopo l'aggiudicazione non sono ammesse contestazioni al riguardo e ne' la Cambi ne' il venditore potranno essere ritenuti responsabili per i vizi relativi alle informazioni concernenti gli oggetti in asta.

4 I lotti posti in asta sono venduti nello stato in cui si trovano al momento dell'esposizione, con ogni relativo difetto ed imperfezione quali rotture, restauri, mancanze o sostituzioni. Tali caratteristiche, anche se non espressamente indicate sul catalogo, non possono essere considerate determinanti per contestazioni sulla vendita.

I beni di antiquariato per loro stessa natura possono essere stati oggetto di restauri o sottoposti a modifiche di vario genere, quale ad esempio la sovra-pittura: interventi di tale tipo non possono mai essere considerati vizi occulti o contraffazione di un lotto. Per quanto riguarda i beni di natura elettrica o meccanica, questi non sono verificati prima della vendita e sono acquistati dall'acquirente a suo rischio e pericolo.

I movimenti degli orologi sono da considerarsi non revisionati.

5 Le descrizioni o illustrazioni dei lotti contenute nei cataloghi, in brochures ed in qualsiasi altro materiale illustrativo, hanno carattere meramente indicativo e riflettono opinioni, pertanto possono essere oggetto di revisione prima che il lotto sia posto in vendita. La Cambi non potrà essere ritenuta responsabile di errori ed omissioni relative a tali descrizioni, ne' in ipotesi di contraffazione, in quanto non viene fornita alcuna garanzia implicita o esplicita relativamente ai lotti in asta. Inoltre, le illustrazioni degli oggetti presentati sui cataloghi o altro materiale illustrativo hanno esclusivamente la finalità di identificare il lotto e non possono essere considerate rappresentazioni precise dello stato di conservazione dell'oggetto.

6 Per i dipinti antichi e del XIX secolo si certifica soltanto l'epoca in cui l'autore attribuito è vissuto e la scuola cui esso è appartenuto. Le opere dei secoli XX e XXI (arte moderna e contemporanea) sono, solitamente, accompagnati da certificati di autenticità e altra documentazione espressamente citata nelle relative schede. Nessun diverso certificato, perizia od opinione, richiesti o presentati a vendita avvenuta, potrà essere fatto valere quale motivo di contestazione dell'autenticità di tali opere. La Cambi Casa d'Aste S.r.l. sarà di seguito denominata "Cambi".

1 Le vendite si effettuano al maggior offerente e si intendono per "contanti". La Cambi agisce in qualità di mandataria con rappresentanza in nome proprio e per conto di ciascun venditore, ai sensi e per gli effetti dell'art. 1704 cod. civ.. La vendita deve considerarsi avvenuta tra il venditore e l'acquirente; ne consegue che la Cambi non assume nei confronti degli acquirenti o di terzi in genere altre responsabilità all'infuori di quelle derivanti dalla propria qualità di mandataria. Ogni responsabilità ex art. 1476 ss. cod. civ. continua a gravare in capo ai venditori delle opere. Il colpo di martello del Direttore della vendita - banditore - determina la conclusione del contratto di vendita tra il venditore e l'acquirente.

2 I lotti posti in vendita sono da considerarsi come beni usati forniti come pezzi d'antiquariato e come tali non qualificabili come "prodotto" secondo la definizione di cui all'art. 3 lett. e) del Codice del consumo (D.Lgs. 6.09.2005 n. 206).

3 Precederà l'asta un'esposizione delle opere, durante la quale il Direttore della vendita o i suoi incaricati saranno a disposizione per ogni chiarimento; l'esposizione ha lo scopo di far esaminare l'autenticità, l'attribuzione, lo stato di conservazione, la provenienza, il tipo e la qualità degli oggetti e chiarire eventuali errori o inesattezze in cui si fosse incorsi nella compilazione del catalogo. Nell'impossibilità di prendere visione diretta degli oggetti è possibile richiedere condition report (tale servizio è garantito esclusivamente per i lotti con stima superiore a € 1.000).

L'interessato all'acquisto di un lotto si impegna, quindi, prima di partecipare all'asta, ad esaminarlo approfonditamente, eventualmente anche con la consulenza di un esperto o di un restauratore di sua fiducia, per accertarne tutte le suddette caratteristiche. Dopo l'aggiudicazione non sono ammesse contestazioni al riguardo e ne' la Cambi ne' il venditore potranno essere ritenuti responsabili per i vizi relativi alle informazioni concernenti gli oggetti in asta.

4 I lotti posti in asta sono venduti nello stato in cui si trovano al momento dell'esposizione, con ogni relativo difetto ed imperfezione quali rotture, restauri, mancanze o sostituzioni. Tali caratteristiche, anche se non espressamente indicate sul catalogo, non possono essere considerate determinanti per contestazioni sulla vendita.

I beni di antiquariato per loro stessa natura possono essere stati oggetto di restauri o sottoposti a modifiche di vario genere, quale ad esempio la sovra-pittura: interventi di tale tipo non possono mai essere considerati vizi occulti o contraffazione di un lotto. Per quanto riguarda i beni di natura elettrica o meccanica, questi non sono verificati prima della vendita e sono acquistati dall'acquirente a suo rischio e pericolo.

I movimenti degli orologi sono da considerarsi non revisionati.

5 Le descrizioni o illustrazioni dei lotti contenute nei cataloghi, in brochures ed in qualsiasi altro materiale illustrativo, hanno carattere meramente indicativo e riflettono opinioni, pertanto possono essere oggetto di revisione prima che il lotto sia posto in vendita. La Cambi non potrà essere ritenuta responsabile di errori ed omissioni relative a tali descrizioni, ne' in ipotesi di contraffazione, in quanto non viene fornita alcuna garanzia implicita o esplicita relativamente ai lotti in asta. Inoltre, le illustrazioni degli oggetti presentati sui cataloghi o altro materiale illustrativo hanno esclusivamente la finalità di identificare il lotto e non possono essere considerate rappresentazioni precise dello stato di conservazione dell'oggetto.

6 Per i dipinti antichi e del XIX secolo si certifica soltanto l'epoca in cui l'autore attribuito è vissuto e la scuola cui esso è appartenuto. Le opere dei secoli XX e XXI (arte moderna e contemporanea) sono, solitamente, accompagnati da certificati di autenticità e altra documentazione espressamente citata nelle relative schede. Nessun diverso certificato, perizia od opinione, richiesti o presentati a vendita avvenuta, potrà essere fatto valere quale motivo di contestazione dell'autenticità di tali opere.

7 Tutte le informazioni sui punzoni dei metalli, sulla caratura ed il peso dell'oro, dei diamanti e delle pietre di colore sono da considerarsi puramente indicative e approssimative e la Cambi non potrà essere ritenuta responsabile per eventuali errori contenuti nelle suddette informazioni e per le falsificazioni ad arte degli oggetti preziosi. La Cambi non garantisce i certificati eventualmente acclusi ai preziosi eseguiti da laboratori gemmologici indipendenti, anche se riferimenti ai risultati di tali esami potranno essere citati a titolo informativo per gli acquirenti.

8 Per quanto riguarda i libri, non si accettano contestazioni relative a danni alla legatura, macchie, fori di tarlo, carte o tavole rifilate e ogni altro difetto che non leda la completezza del testo e-o dell'apparato illustrativo; ne' per mancanza di indici di tavole, fogli bianchi, inserzioni, supplementi e appendici successivi alla pubblicazione dell'opera.

In assenza della sigla O.C. si intende che l'opera non è stata collazionata e non ne è pertanto garantita la completezza.

9 Ogni contestazione, da decidere innanzitutto in sede scientifica fra un consulente della Cambi ed un esperto di pari qualifica designato dal cliente, dovrà essere fatta valere in forma scritta a mezzo di raccomandata a/r entro quindici giorni dall'aggiudicazione. Decorso tale termine cessa ogni responsabilità della Società. Un reclamo riconosciuto valido porta

al semplice rimborso della somma effettivamente pagata, a fronte della restituzione dell'opera, esclusa ogni altra pretesa.

In caso di contestazioni fondate ed accettate dalla Cambi relativamente ad oggetti falsificati ad arte, purché l'acquirente sia in grado di riconsegnare il lotto libero da rivendicazioni o da ogni pretesa da parte di terzi ed il lotto sia nelle stesse condizioni in cui si trovava alla data della vendita, la Cambi potrà, a sua discrezione, annullare la vendita e rivelare all'aggiudicatario che lo richieda il nome del venditore, dandone preventiva comunicazione a quest'ultimo.

In parziale deroga di quanto sopra, la Cambi non effettuerà il rimborso all'acquirente qualora la descrizione del lotto nel catalogo fosse conforme all'opinione generalmente accettata da studiosi ed esperti alla data della vendita o indicasse come controversa l'autenticità o l'attribuzione del lotto, nonché se alla data della pubblicazione del lotto la contraffazione potesse essere accertata soltanto svolgendo analisi difficilmente praticabili, o il cui costo fosse irragionevole, o che avrebbero potuto danneggiare e comunque comportare una diminuzione di valore del lotto.

10 Il Direttore della vendita può accettare commissioni di acquisto delle opere a prezzi determinati, su preciso mandato, nonché formulare offerte per conto terzi. Durante l'asta è possibile che vengano fatte offerte per telefono le quali sono accettate a insindacabile giudizio della Cambi e trasmesse al Direttore della vendita a rischio dell'offerente. Tali collegamenti telefonici potranno essere registrati.

11 Gli oggetti sono aggiudicati dal Direttore della vendita; in caso di contestazione su di un'aggiudicazione, l'oggetto disputato viene rimesso all'incanto nella seduta stessa, sulla base dell'ultima offerta raccolta. Lo stesso può inoltre, a sua assoluta discrezione ed in qualsiasi momento dell'asta: ritirare un lotto, fare offerte consecutive o in risposta ad altre offerte nell'interesse del venditore fino al raggiungimento del prezzo di riserva, nonché adottare qualsiasi provvedimento che ritenga adatto alle circostanze, come abbinare o separare i lotti o eventualmente variare l'ordine della vendita.

12 Prima dell'ingresso in sala i clienti che intendono concorrere all'aggiudicazione di qualsivoglia lotto, dovranno richiedere l'apposito "numero personale" che verrà consegnato dal personale della Cambi previa comunicazione da parte dell'interessato delle proprie generalità ed indirizzo, con esibizione e copia del documento di identità; potranno inoltre essere richieste allo stesso referenze bancarie od equivalenti garanzie per il pagamento del prezzo di aggiudicazione e dei diritti d'asta. Al momento dell'aggiudicazione, chi non avesse già provveduto, dovrà comunque comunicare alla Cambi le proprie generalità ed indirizzo.

La Cambi si riserva il diritto di negare a chiunque, a propria discrezione, l'ingresso nei propri locali e la partecipazione all'asta, nonché di rifiutare le offerte di acquirenti non conosciuti o non graditi, a meno che venga lasciato un deposito ad intera copertura del prezzo dei lotti desiderati o fornita altra adeguata garanzia.

In seguito a mancato o ritardato pagamento da parte di un acquirente, la Cambi potrà rifiutare qualsiasi offerta fatta dallo stesso o da suo rappresentante nel corso di successive aste.

13 Per ogni singolo lotto sono da aggiungere al prezzo di aggiudicazione i diritti di asta pari al 30% per la parte di prezzo fino a € 2.000 del 25% per la parte di prezzo eccedente € 2.000 e fino al raggiungimento di € 200.000 e del 20% per la parte di prezzo eccedente questa cifra comprensivo dell'IVA prevista dalla normativa vigente.

14 L'acquirente dovrà completare il pagamento, prima di ritirare la merce, non oltre cinque giorni dalla fine della vendita. Il ritiro dei lotti acquistati deve essere effettuato entro le due settimane successive alla vendita. In caso di mancato pagamento, in tutto o in parte, dell'ammontare totale dovuto dall'aggiudicatario entro tale termine, la Cambi avrà diritto, a propria discrezione, di:

- restituire il bene al mandante, esigendo a titolo di penale da parte del mancato acquirente il pagamento delle commissioni perdute;
- agire in via giudiziale per ottenere l'esecuzione coattiva dell'obbligo d'acquisto;
- vendere il lotto tramite trattativa privata o in aste successive per conto ed a spese dell'aggiudicatario, ai sensi dell'art. 1515 cod.civ., salvo in ogni caso il diritto al risarcimento dei danni.

Decorso il termine di cui sopra, la Cambi sarà comunque esonerata da ogni responsabilità nei confronti dell'aggiudicatario in relazione all'eventuale deterioramento o deperimento degli oggetti ed avrà diritto di farsi pagare per ogni singolo lotto i diritti di custodia oltre a eventuali rimborsi di spese per trasporto al magazzino, come da tariffario a disposizione dei richiedenti. Qualunque rischio per perdita o danni al bene aggiudicato si trasferirà all'acquirente dal momento dell'aggiudicazione. L'acquirente potrà ottenere la consegna dei beni acquistati solamente previa corresponsione alla Cambi del prezzo e di ogni altra commissione, costo o rimborso inerente.

15 Per gli oggetti sottoposti alla notifica da parte dello Stato ai sensi del D.Lgs. 22.01.2004 n. 42 (c.d. Codice dei Beni Culturali) e ss.mm., gli acquirenti sono tenuti all'osservanza di tutte le disposizioni legislative vigenti in materia. L'aggiudicatario, in caso di esercizio del diritto di prelazione da parte dello Stato, non potrà pretendere dalla Cambi o dal venditore alcun rimborso di eventuali interessi sul prezzo e sulle commissioni d'asta già corrisposte.

L'esportazione di oggetti da parte degli acquirenti residenti o non residenti in Italia è regolata dalla suddetta normativa, nonché dalle leggi doganali, valutarie e tributarie in vigore. Pertanto, l'esportazione di oggetti la cui datazione risale ad oltre settant'anni è sempre subordinata alla licenza di libera circolazione rilasciata dalla competente Autorità. La Cambi non assume alcuna responsabilità nei confronti dell'acquirente in ordine ad eventuali restrizioni all'esportazione dei lotti aggiudicati, ne' in ordine ad eventuali licenze o attestati che lo stesso debba ottenere in base alla legislazione italiana.

16 I clienti si impegnano a fornire copia del proprio documento d'identità e tutte le informazioni necessarie ed aggiornate per consentire alla Cambi di adempiere agli obblighi di adeguata verifica della clientela, ai sensi e per gli effetti dell'art. 22 D. Lgs n. 231/2007 (Decreto Antiriciclaggio). Il perfezionamento delle operazioni sarà subordinato al rilascio da parte dei clienti delle informazioni richieste per l'adempimento dei suddetti obblighi. Come previsto dall'art. 42 D. Lgs n. 231/07, pertanto, la Cambi si riserva la facoltà di astenersi e non concludere l'operazione nel caso di impossibilità oggettiva di effettuare l'adeguata verifica della clientela.

17 Per ogni lotto contenente materiali appartenenti a specie protette come, ad esempio, corallo, avorio, tartaruga, coccodrillo, ossi di balena, corni di rinoceronte, etc., è necessaria una licenza di esportazione CITES rilasciata dal Ministero dell'Ambiente e della Tutela del Territorio.

Si invitano i potenziali acquirenti ad informarsi presso il Paese di destinazione sulle leggi che regolano tali importazioni.

18 Il diritto di seguito verrà posto a carico del venditore ai sensi dell'art. 152 della L. 22.04.1941 n. 633, come sostituito dall'art. 10 del D.Lgs. 13.02.2006 n. 118.

19 I valori di stima indicati nel catalogo sono espressi in euro e costituiscono una mera indicazione. Tali valori possono essere uguali, superiori o inferiori ai prezzi di riserva dei lotti concordati con i mandanti.

20 Le presenti Condizioni di Vendita, regolate dalla legge italiana, sono accettate tacitamente da tutti i soggetti partecipanti alla procedura di vendita all'asta e restano a disposizione di chiunque ne faccia richiesta. Per qualsiasi controversia relativa all'attività di vendita all'asta presso la Cambi è stabilita la competenza esclusiva del foro di Genova.

21 Ai sensi dell'art. 13 del regolamento UE 679/2016 (GDPR), la Cambi, nella sua qualità di titolare del trattamento, informa che i dati forniti verranno utilizzati, con mezzi cartacei ed elettronici, per poter dare piena ed integrale esecuzione ai contratti di compravendita stipulati dalla stessa società, nonché per il perseguimento di ogni altro servizio inerente l'oggetto sociale della Cambi Srl. Per dare esecuzione a contratti il conferimento dei dati è obbligatorio mentre per altre finalità è facoltativo e sarà richiesto con opportune modalità.

Per prendere visione dell'informativa estesa si faccia riferimento alla privacy policy sul sito web www.cambiaste.com.

La registrazione alle aste consente alla Cambi di inviare i cataloghi delle aste successive ed altro materiale informativo relativo all'attività della stessa.

22 Qualsiasi comunicazione inerente alla vendita dovrà essere effettuata mediante lettera raccomandata A.R. indirizzata alla:

**Cambi Casa d'Aste
Castello Mackenzie - Mura di S. Bartolomeo 16
16122 Genova**

CAMBI

SCHEDA DI OFFERTA

FUMETTI E POP CULTURE

Asta 686 - 7 luglio 2022

Io sottoscritto _____

Indirizzo _____ Città _____ C.A.P. _____

Tel./Cel. _____ e-mail/Fax _____

Data di Nascita _____ Luogo di Nascita _____ C.F./P. IVA _____

Carta d'identità n° _____ Ril. a _____ il _____

In caso di società è necessario indicare: PEC _____ Codice SDI _____

In caso di prima registrazione è necessario compilare tutti i campi del presente modulo ed allegare copia del documento di identità

Con la presente scheda mi impegno ad acquistare i lotti segnalati al prezzo offerto (oltre commissioni e quant'altro dovuto), dichiaro inoltre di aver preso visione e approvare integralmente le condizioni di vendita riportate sul catalogo, ed espressamente esonero la Cambi Casa d'Aste da ogni responsabilità per le offerte che per qualsiasi motivo non fossero state eseguite in tutto o in parte e/o per le chiamate che non fossero state effettuate, anche per ragioni dipendenti direttamente dalla Cambi Casa d'Aste

Per partecipare telefonicamente è necessario indicare di seguito i numeri su cui si desidera essere contattati durante l'asta:

Principale _____ Secondario _____

LOTTO	DESCRIZIONE	OFFERTA	TEL
_____	_____	_____	<input type="checkbox"/>
_____	_____	_____	<input type="checkbox"/>
_____	_____	_____	<input type="checkbox"/>
_____	_____	_____	<input type="checkbox"/>
_____	_____	_____	<input type="checkbox"/>
_____	_____	_____	<input type="checkbox"/>
_____	_____	_____	<input type="checkbox"/>

Importanti informazioni per gli acquirenti

Gli oggetti saranno aggiudicati al minimo prezzo possibile in rapporto all'offerta precedente. A parità d'offerta prevale la prima ricevuta. Per ogni singolo lotto sono da aggiungere al prezzo di aggiudicazione i diritti di asta pari al **30%** per la parte di prezzo fino a **€ 2.000** del **25%** per la parte di prezzo eccedente **€ 2.000** e fino al raggiungimento di **€ 200.000** e del **20%** per la parte di prezzo eccedente questa cifra.

Le persone impossibilitate a presenziare alla vendita possono concorrere all'asta compilando la presente scheda ed inviandola alla Casa D'Aste via email all'indirizzo **offerte@cambiaste.com**, almeno cinque ore lavorative prima dell'inizio dell'asta.

È possibile richiedere la partecipazione telefonica barando l'apposita casella.

Le offerte, scritte e telefoniche, per lotti con stima inferiore a € 1.000, sono accettate solamente in presenza di un'offerta scritta pari alla stima minima riportata a catalogo.

Lo stato di conservazione dei singoli lotti non è indicato in maniera completa in catalogo, chi non potesse prendere visione diretta delle opere è pregato di richiedere un condition report a:

condition@cambiaste.com

La presente scheda va compilata con il nominativo e l'indirizzo ai quali si vuole ricevere la fattura.

Firma _____ Autorizzo ad effettuare un rilancio sull'offerta scritta con un massimale del: 5% 10% 20%

Ai sensi e per gli effetti degli artt. 1341 e 1342 del Codice Civile dichiaro di approvare specificatamente con l'ulteriore sottoscrizione che segue gli articoli ai punti 1,2,3,4,5,6,7,8,9,11,13,16 delle Condizioni di Vendita

Firma _____ Data _____

Via San Marco 22 Milano - Tel. +39 02 36590462 - Fax +39 02 87240060 - milano@cambiaste.com

★★★
MAJESTIC

BEVETE
Coca-Cola
MARCHIO REG.

BEVETE
Coca-Cola
MARCHIO REG.

GHIACCIATA

GHIACCIATA