

design

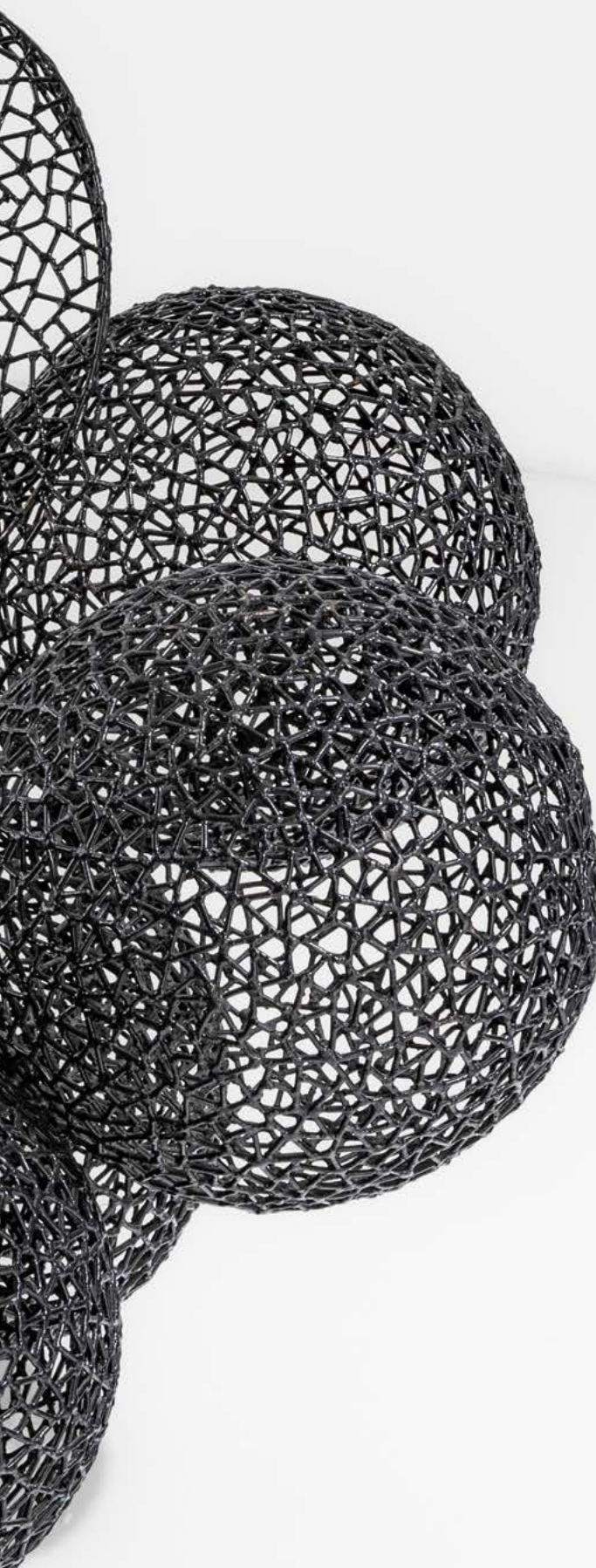
GENOVA 16 DICEMBRE 2022



CAMBI







design

VENERDÌ 16 DICEMBRE 2022

ore 14.00 - Lotti 1 - 458

FRIDAY 16 DECEMBER 2022

h 2.00 pm - Lots 1 - 458

Asta 786 - Auction 786

GENOVA

Castello Mackenzie Mura di S. Bartolomeo 16

I lotti sono visibili su appuntamento presso
il nostro magazzino dal 12 al 15 dicembre

The lots are visible by appointment at our
storage from 12 to 15 december

CAMBI LIVE

In questa vendita sarà possibile partecipare in
diretta tramite il servizio Cambi Live su:

*In this sale is possible to participate directly
through Cambi Live service at:*

www.cambiaste.com

INFORMAZIONI PER QUESTA VENDITA

DIRETTORE DI DIPARTIMENTO
PIERMARIA SCAGLIOLA

SENIOR SPECIALIST
WALTER MONDAVILLI

ESPERTO DI DIPARTIMENTO
SIRIO CANDELORO

CONDITION REPORT

Lo stato di conservazione dei lotti non è indicato in catalogo; chi non potesse prendere visione diretta delle opere è invitato a richiedere un condition report all'indirizzo e-mail:

conditions.genova@cambiaste.com

The state of conservation of the lots is not specified in the catalog. Who cannot personally examine the objects can request a condition report by e-mail:

conditions.genova@cambiaste.com

OFFERTE

Le persone impossibilitate a presenziare alla vendita possono concorrere all'asta tramite offerta scritta o telefonica che deve pervenire almeno 5 ore lavorative prima dell'asta all'indirizzo e-mail:

offerte.genova@cambiaste.com

Clients who cannot attend the auction in person may participate by absentee or telephone bid to be received at least 5 working hours prior to the sale by e-mail at:

bids.genova@cambiaste.com

DIPARTIMENTI

DIREZIONE

Presidente



Matteo Cambi
matteo@cambiaste.com

CEO



Sebastian Cambi
sebastian@cambiaste.com

Direttore



Giulio Cambi
giulio@cambiaste.com

ARTE ANTICA

Argenti



Carlo Peruzzo
c.peruzzo@cambiaste.com

Arte Orientale



Dario Mottola
d.mottola@cambiaste.com

Dipinti del XIX-XX secolo



Tiziano Panconi
t.panconi@cambiaste.com

Dipinti e Disegni Antichi



Gianni Minozzi
g.minozzi@cambiaste.com

Filatela



Alessandro Arseni
a.arseni@cambiaste.com

Libri e Stampe Antiche



Gianni Rossi
g.rossi@cambiaste.com

Maioliche e Porcellane



Enrico Caviglia
e.caviglia@cambiaste.com

Mobili e Arredi



Claudia Miceli
arredi@cambiaste.com

Numismatica



Paolo Giovanni Crippa
p.crippa@cambiaste.com

Scultura e Oggetti d'Arte



Carlo Peruzzo
c.peruzzo@cambiaste.com

Tappeti Antichi



Giovanna Maragliano
g.maragliano@cambiaste.com

SEDI

GENOVA

Castello Mackenzie
Mura di S. Bartolomeo 16 - 16122 Genova
Tel. +39 010 8395029
Fax +39 010 879482
genova@cambiaste.com

MILANO

Via San Marco 22 - 20121 Milano
Tel. +39 02 36590462
Fax +39 02 87240060
milano@cambiaste.com

ROMA

Via Margutta 1A - 00187 Roma
Tel. +39 06 95215310
roma@cambiaste.com

RAPPRESENTANZE

TORINO

Via Giolitti 1
Titti Curzio - Tel. 011 855641
torino@cambiaste.com

VENEZIA

San Marco 3188/A
Gianni Rossi - Tel. 339 7271701
g.rossi@cambiaste.com

LUGANO

Via Dei Solari 4, 6900
Lorenzo Bianchini - Tel. +41 765442903
l.bianchini@cambiaste.com

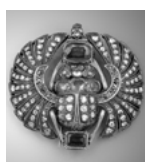
LUXURY

Auto d'Epoca



Claudio Rava
motori@cambiaste.com

Gioielli



Titti Curzio
t.curzio@cambiaste.com

Orologi da Polso



Domenico Cecconi
d.cecconi@cambiaste.com

Vini



Luca Martini
l.martini@cambiaste.com

Distillati



Franco Foschetti
f.foschetti@cambiaste.com

ARTE DEL XX SECOLO

Arte Moderna e Contemporanea



Michela Scotti
m.scotti@cambiaste.com



Daniele Palazzoli
d.palazzoli@cambiaste.com

Arti Decorative del XX secolo



Marco Arosio
m.ariosio@cambiaste.com

Fotografia



Chico Schoen
c.schoen@cambiaste.com

Design



Piermaria Scagliola
p.scagliola@cambiaste.com



Walter Mondavilli
w.mondavilli@cambiaste.com



Sirio Candeloro
s.candeloro@cambiaste.com

Fumetti d'Autore



Sergio Pignatone
s.pignatone@cambiaste.com

Manifesti e Pop Culture



Mirko Morini
m.morini@cambiaste.com

Mirabilia - Storia Naturale



Iacopo Briano
i.briano@cambiaste.com



1

Luigi Scremin

MOBILE CONTENITORE

Struttura in legno istoriato, intarsiato e scolpito, rivestimenti interni in tessuto.

Prod. Italia, 1930 ca.

Cm 60X38,5X65

Bibliografia

I. de Guttry, M. P. Maino, Il mobile italiano degli anni '40 e '50, p. 22, f. 23, Laterza, 1992.

Euro 600 - 800

2

Giuseppe Pagano Pogatschnig e Gino Levi Montalcini, attribuito a

SCRITTOIO

Struttura, piano e cassetto in legno rivestimento in buxus.

Prod. Italia, 1930 ca.

Cm 96 x 54 x 105

Euro 800 - 1.000





3

Ercole Barovier

LAMPADA A SOSPENSIONE

Struttura in metallo e vetro di Murano Rostrato,
particolare in ottone.
Prod. Barovier&Toso, Italia, 1930 ca
Cm 27 x 95

Euro 1.200 - 1.500



4

Arca

SGABELLO

Struttura e piano in legno.
Prod. Arca, 1930 ca.
Cm 46 x 32 x 42

Bibliografia
Domus n. 60, dicembre 1932

Euro 500 - 1.000

5

Venini

CINQUE LAMPADE A PARETE

Diffusore in vetro di Murano pulegoso con foglia d'oro.
Prod. Venini, Italia, 1930 ca.
Cm 20X13X43

Bibliografia

Catalogo blu scheda 149 (modello simile)

Euro 1.500 - 2.000



6

SEI SEDIE

Struttura in legno e rivestimenti in tessuto.
Prod. Italia, 1930 ca.
Cm 44 x 44 x 90

Euro 800 - 1.000



Gio Ponti

DIVANO

Struttura e sostegni in legno, rivestimenti in velluto.
 Prod. Casa e Giardino, Italia, 1938
 Cm 156 x 70 x 66

Bibliografia

Domus, n. 131, Novembre 1938 (modello simile)

Euro 1.500 - 2.000

Gio Ponti

COPPIA DI POLTRONE

Struttura e sostegni in legno, rivestimenti in velluto.
 Prod. Casa e Giardino, Italia, 1938
 Cm 75 x 70 x 70

Bibliografia

Domus, n. 131, Novembre 1938 (modello simile)

Euro 2.000 - 4.000





9

Luigi Fontana

LAMPADA A PLAFONE

Struttura in ottone e diffusore in cristallo molato e satinato.
Prod. Italia, 1940 ca.
Diam. 60 x 20

Euro 1.200 - 1.500

10

Luigi Fontana

LAMPADA A PLAFONE

Struttura in ottone e diffusore in cristallo molato e satinato.
Prod. Italia, 1940 ca.
Cm 80 x 26 x 18

Euro 1.000 - 2.000



11

Luigi Vietti

COPPIA DI POLTRONE

Struttura e seduta in legno multistrato lamellare curvato.
Disegnate per la stazione marittima Andrea Doria di Genova
Prod. Italia, 1930 ca.
Cm 54 x 54 x 70

Euro 3.000 - 5.000



12

Jindrich Halabala

COPPIA DI POLTRONE MODELLO H269

Struttura in legno curvato. Rivestimenti in tessuto.
Prod. Thonet, Cecoslovacchia, 1930 ca.
Cm 88X69X73

Bibliografia
Jindrich Halabala, p. 111, Era, 2003.

Euro 2.000 - 4.000



13

Luigi Fontana

SPECCHIO DA TOILETTE

Struttura in cristallo molato e sagomato.
Prod. Fontana Arte, Italia, 1930 ca.
Cm 18X40

Euro 500 - 600



14

Gio Ponti

DIVANO

Struttura e sostegni in legno e rivestimenti in velluto.
Prod. Italia, 1938 ca.
Cm 140 x 85 x 83

Bibliografia

Domus 125, Maggio 1938, p.39 (modello simile)

Euro 3.000 - 5.000



15

POLTRONA GIREVOLE

Struttura in legno laccato e metallo.
Rivestimenti in pelle.
Prod. Italia, 1940 ca.
Cm 61 x 55 x 91
Euro 800 - 1.000



16

COPPIA DI POLTRONCINE E POUF

Struttura e sostegni in legno e rivestimento in pelle.
Prod. Italia, 1940 ca.
Poltrone Cm 53 x 50 x 70
Pouf Cm 45 x 37 x 42
Euro 600 - 800



17

Pietro Chiesa

LAMPADA A SOSPENSIONE

Struttura in ottone e diffusori in cristallo curvato, colorato e inciso a getto di sabbia.
Prod. Fontana Arte, 1940 ca.
Diam. 58 x 70

Euro 1.000 - 2.000



18

Ercole Barovier

LAMPADA DA TAVOLO

Struttura in legno e vetro di Murano rostrato.
Prod. Barovier, Italia, 1940 ca.
Cm 30 x 30 x 36

Euro 1.500 - 2.000





19

Ico Parisi

CONSOLLE A PARETE

Struttura in legno ebanizzato e piano in legno.
Prod. ArteCasa, Italia, 1949
Cm 140 x 35 x 87

Bibliografia

G. Gramigna, *Repertorio 1950-1980*, p. 61, Milano, 1985
R. Lietti, *Ico Parisi. Design. Catalogo ragionato 1936-1960*, p. 308, Silvana Editoriale, 2017.

Euro 3.000 - 5.000

20

LAMPADA A SOSPENSIONE

Struttura in ottone e diffusore in vetro opalino.
Prod. Italia, 1940 ca.
Cm 20 x 12 x 80
Euro 800 - 1.000



21

LAMPADA DA TERRA LUMINATOR

Struttura, diffusore e base in ottone.
Prod. Italia, 1940 ca.
Cm 32 x 32 x 183

Euro 600 - 800

22

Seguso

CINQUE LAMPADE A PLAFONE

Struttura in ottone con diffusori in vetro di Murano.
Prod. Seguso, Italia, 1940 ca.
Diam. 20 x 22

Euro 1.000 - 2.000



23

Luigi Brusotti

TAVOLO BASSO

Struttura in legno, piano in cristallo molato,
sabbato e decorato con segni zodiacali.
Sostegni in ottone.
Prod. Italia, 1940 ca.
Diam. 56,5 x 53,5

Euro 500 - 600





24

Enrico e Paolo Borghi

GRANDE MOBILE CONTENITORE

Struttura in legno con elemento superiore in legno lavorato a coste.

Etichetta originale

Prod. Borghi, Italia, 1940 ca.

Cm 290 x 45 x 167

Euro 3.000 - 5.000

design

25

Seguso

LAMPADA A SOSPENSIONE

Struttura in vetro di Murano e metallo.
Prod. Seguso, Italia 1940
Cm 90X90X110

Euro 600 - 800



26

Valzania

MOBILE CONTENITORE

Struttura e sostegni in legno, ante con decoro
in legno a bugne.
Etichetta originale.
Prod. Valzania, Italia, 1940 ca.
Cm 250 x 42 x 103

Euro 2.000 - 4.000





27

Archimede Seguso

COPPIA DI LAMPADE DA TAVOLO

Struttura e paralume in vetro di Murano a bollicine e inclusioni in oro. Particolari in ottone.
Prod. Seguso, Italia, 1940 ca.
Cm 17 x 13 x 30

Euro 1.000 - 2.000

28

Ignazio Gardella

TAVOLO BASSO

Struttura in metallo laccato con piano in sezione di rovere e particolari in ottone.
Prod. Italia, 1940 ca.
Cm 82 x 56 x 50

Bibliografia
Domus n. 161, maggio 1941.

Euro 800 - 1.000





29

Dassi

MOBILE CONTENITORE

Struttura in legno con rivestimenti in pergamena. Dettagli in ottone. Piano in marmo.
Prod. Dassi, Italia, 1940 ca.
Cm 291 x 54 x 100

Euro 2.000 - 4.000

30

Dassi

TAVOLO DA PRANZO

Struttura in legno con rivestimenti in pergamena e profili in ottone. Piano in marmo.
Prod. Dassi, Italia, 1940 ca.
Cm 196X95X78

Euro 1.500 - 2.000





31

Pietro Chiesa

TAVOLO BASSO

Struttura in legno ebanizzato e piano in cristallo specchiato.
Prod. Fontana Arte, Italia, 1940 ca.
Cm 115 x 70 x 52

Bibliografia

S. Montefusco, *Fontana Arte Repertorio 1933-1943 dalle immagini dell'epoca*, The arting Company, p. 204, 2012

Euro 2.000 - 4.000

design



32

Duilio Bernabè detto Dubè

CENTROTAVOLA DECORATO

Struttura in cristallo molato e decoro eglomizzato. Firma incisa.

Prod. Fontana arte, Italia, 1950 ca.

Cm 50 x 53 x 5

Euro 1.000 - 2.000



33

GRANDE CONSOLLE CON SPECCHIERA

Struttura in legno e legno scolpito. Base in marmo e piano in vetro.

Prod. Italia, 1940 ca.

Cm 255 x 47,5 x 290

Euro 1.000 - 2.000

design

34

GRANDE MOBILE CONTENITORE

Struttura in legno con base in marmo, sostegni in legno scolpito e rivestimenti in pergamena.

Prod. Italia, 1940 ca.
Cm 310 x 55 x 150

Euro 1.500 - 2.000



35

TAVOLO CON SEI SEDIE

Tavolo in legno con base in pietra. Sostegni in legno scolpito. Rivestimenti in pergamena con dettagli in ottone. Piano in vetro specchiato.

Sedie in legno con rivestimenti in skai.

Prod. Italia, 1940 ca. Tavolo: Cm 252 x 108 x 81 Cm; Sedie: Cm 46 x 46 x 90 Cm

Euro 1.000 - 1.500



36

Luigi Fontana

LAMPADA A SOSPENSIONE

Struttura in ottone nichelato e diffusore in
cristallo curvato e molato. Etichetta originale.
Prod. Fontana Arte, Italia, 1940 ca
Cm 50X85

Euro 800 - 1.000



37

Vittorio Valabrega

TAVOLO BASSO

Struttura in legno ebanizzato e legno lavorato a
coste con piano incassato in cristallo.
Prod. Italia, 1940 ca.
Cm 73 x 55

Euro 1.500 - 2.000





38

Vittorio Valabrega

GRANDE LAMPADA A SOSPENSIONE

Struttura in legno, legno scolpito e metallo e ottone. Rivestimenti in corda.
Prod. Italia, 1940 ca.
Cm 120X60X199

Euro 2.000 - 4.000



39

Vittorio Martinuzzi

SCRIVANIA CON CASSETTI

Struttura in metallo laccato e legno. Piano in legno laminato laccato.

Prod. Italia, 1950 ca.

Cm 150 x 65 x 75

Euro 1.500 - 2.000

design

40

Vittorio Martinuzzi

COPPIA DI COMODINI A PARETE

Struttura e cassetti in legno con piano in
cristallo colorato.
Prod. Italia, 1950 ca.
Cm 47X29X10

Euro 800 - 1.000



41

Vittorio Martinuzzi

MOBILE CONTENITORE

Struttura, cassetti, sostegni e piano in legno.
Particolari in ottone e metallo laccato.
Prod. Italia, 1950 ca.
Cm 166 x 48 x 71

Euro 1.200 - 1.500

42

Ico Parisi, attribuito a

DUE POLTRONE

Struttura e sostegni in legno. Rivestimento in skai.
Prod. Italia, 1950 ca.
Cm 100 x 85 x 85

Euro 1.000 - 2.000

43

Ico Parisi, attribuito a

DIVANO CURVO

Struttura e sostegni in legno. Rivestimento in skai.
Prod. Italia, 1950 ca.
Cm 230 x 90 x 85

Euro 1.000 - 2.000





44

Franco Albini

QUATTRO SEDIE MOD. LUISA

Struttura, sostegni e braccioli in legno e rivestimenti in pelle.
 Prod. Poggi, Italia, 1955
 Cm 54 x 56 x 77

Bibliografia

G. Gramigna, *Repertorio 1950-1980*, p.59, Mondadori, 1985

Euro 2.500 - 3.000

45

Franco Albini

CARRELLO CR-20

Struttura e piani in legno. Particolari in metallo.
 Prod. Poggi, Italia, 1959
 Cm 70 x 47 x 69

Bibliografia

G. Gramigna, *Repertorio del design italiano 1950-2000*, p. 126, Allemandi, 2003.

Euro 600 - 800





46

Franco Albini

COPPIA DI POLTRONE MOD. FIORENZA

Struttura, sostegni e braccioli in legno e rivestimenti in tessuto.
Prod. Arflex, Italia, 1952
Cm 69 x 90 x 100

Bibliografia

Domus 338, gennaio 1958, P. 31; G. Gramigna, Repertorio del design italiano 1950-2000, Allemandi, 2003.

Euro 3.000 - 5.000

design

47

DUE POLTRONE

Due poltrone con struttura in legno e rivestimenti in tessuto con schienale in capitonnè.
Prod. Italia, 1950 ca.
Cm 85 x 80 x 80

Euro 1.500 - 2.000

48

DIVANO

Divano con struttura in legno e rivestimenti in tessuto con schienale in capitonnè.
Prod. Italia, 1950 ca.
Cm 150 x 80 x 80

Euro 1.500 - 2.000





49

Osvaldo Borsani

DIVANO

Struttura e sostegni in legno e rivestimenti in velluto.
Prod. ABV Arredamenti Borsani Varedo, Italia, 1950 ca. cm 270x155x80

Bibliografia

G. Bosoni, *Osvaldo Borsani, architetto, designer, imprenditore*, p.332, Skira, 2018

Euro 2.000 - 4.000



50

Ico Parisi

CINQUE SEDIE

Struttura in legno e rivestimento in skai
Prod. Italia, 1950 ca.
Cm 44 x 49 x 93

Bibliografia

R. Lietti, *Ico Parisi. Design. Catalogo ragionato 1936-1960*,
p. 196, Silvana Editoriale, 2017 (modello simile)

Euro 600 - 800



51

SET DI NOVE POLTRONE

Struttura e sostegni in legni e cuscini rivestiti in tessuto.

Prod. Italia, 1950 ca.

Cm 61X70X79

Euro 5.000 - 7.000



52

Luigi Caccia Dominioni

DUE LAMPADE DA TERRA MOD. LTE 5 IMBUTO

Struttura in metallo, ottone e alluminio laccato.
Prod. Azucena, Italia, 1953
Cm 20X193

Bibliografia

Catalogo originale Azucena; G. Gramigna, Le Fabbriche del Design, p. 43, Allemandi, 2007

Euro 1.500 - 2.000



53

DUE TAVOLI BASSI

Struttura in legno e piano in cristallo molato.
Prod. Italia, 1950 ca.
Cm 67 x 45

Euro 800 - 1.000



54

Gastone Rinaldi

SEI SEDIE MOD. DU22

Struttura in tondino metallico con seduta in compensato curvato e rivestimento in tessuto.
 Prod. Rima, Italia, 1950 ca.
 Cm 45X45X83

Euro 1.200 - 1.500



55

COPPIA DI POUF

Struttura in bambù e seduta in rattan intrecciato laccato.
 Prod. Italia, 1950 ca.
 Diam. 47 x 40

Euro 500 - 600



56

Gio Ponti

SCRIVANIA

Struttura in legno con puntali in ottone.
Disegno originale per gli arredi del ristorante Fasan di Lissone.
Certificato di autenticità.
Prod. Cassina, Italia, 1954
Cm 140 x 70 x 80

Euro 2.500 - 3.000

design



57

Gio Ponti

COPPIA DI POLTRONE E DUE POUF

Struttura e sostegni in legno, rivestimento in tessuto. Disegno originale per la Sala delle Feste della prima classe delle Nave Conte Grande. Certificato di autenticità.

Prod. Cassina, Italia, 1949

Poltrone Cm 72 x 95 x 78

Poggiapiedi Cm 40 x 40 x 40

Euro 2.800 - 3.000



58

Gio Ponti

DUE TAVOLI

Struttura in legno con puntali in ottone.

Etichetta originale.

Certificato di autenticità.

Prod. Cassina, Italia, 1950 ca.

Cm 70 x 95 x 76

Euro 4.000 - 6.000

design

59

Gio Ponti

TAVOLO ALLUNGABILE

Struttura, sostegni e piano in legno. Certificato di autenticità.
Prod. Fratelli Reguitti, Italia, 1958 ca.
Chiuso Cm 140 x 80 x 76
Aperto Cm 217 x 80 x 76

Euro 2.000 - 4.000



60

Gio Ponti

COPPIA DI POLTRONE PIEGHEVOLI MOD. NINFEA

Struttura in legno, particolari in ottone e rivestimento in velluto.
Prod. Reguitti, Italia, 1950 ca.
Cm 70 x 75 x 72

Bibliografia

Domus, n. 349, dicembre 1958

Euro 1.200 - 1.500





61

Victor Cerrato

TAVOLO OCCASIONALE

Piano in ceramica decorata e smaltata, base in metallo laccato e particolari in ottone.
Prod. Atelier Cerrato, Italia, 1950 ca.
Cm 66X44

Euro 500 - 600



62

MOBILE CONTENITORE

Struttura e cassetti in legno, piano superiore in cristallo molato e piano inferiore in marmo.
Maniglie e puntali in ottone.
Prod. Italia, 1950 ca.
Cm 178 x 55 x 85
Euro 1.000 - 2.000



63

Angelo Lelii

LAMPADA DA TERRA

Struttura in ottone e metallo laccato, diffusore in metallo laccato orientabile tramite tubi flessibili in ottone, base in marmo.

Prod. Arredoluce, Italia, 1951
Cm 30 x 165

Bibliografia

A. Pansera, A. Padoan, A. Palmaghini, Arredoluce, *Catalogo Ragionato 1943-1987*, scheda 36, p. 285, Silvana Editoriale, 2018.

Euro 6.000 - 8.000



64

Stilux

LAMPADA DA TERRA

Struttura in metallo laccato, diffusore in vetro opalino satinato, particolari in ottone e base in marmo.

Prod. Stilux, Italia, 1950 ca.
Cm 40 x 13 x 185

Euro 600 - 800



65

Luigi Caccia Dominioni

LAMPADA DA TERRA MOD. LTE 1

Struttura in ottone nichelato e metallo laccato.
Prod. Azucena, Italia, 1950 ca.
Diam. 30 x 170

Bibliografia

G. Gramigna, *Repertorio del design italiano 1950-2000*, p. 22, Allemandi, 2003.

Euro 800 - 1.000



66

Stilux

LAMPADA DA TERRA A BRACCI ORIENTABILI

Struttura in ottone e metallo. Diffusori in alluminio laccato.
Prod. Stilux, Italia, 1950 ca.
Cm 100X40X195

Euro 1.500 - 2.000



67

Franco Campo e Carlo Graffi

LIBRERIA

Struttura in legno formata da nove elementi modulari .

Prod. Italia, 1950 ca.

Cm 43 x 43 x 40 Cm modulo singolo

Euro 1.000 - 2.000



68

Gaetano Scolari

DUE LAMPADE A SOSPENSIONE MOD.1187

Diffusori in vetro opalino satinato e particolari in ottone.
Prod. Stilnovo, Italia, 1953
Cm 70 x 130

Bibliografia

G. Gramigna, Repertorio del design italiano 1950-1980, p. 79, Mondadori, 1985. Catalogo originale.

Euro 2.000 - 4.000

design

69

CONSOLLE A PARETE

Struttura e piano in legno.
Prod. Italia, 1950 ca.
Cm 131 x 32 x 78

Euro 800 - 1.000



70

CONSOLLE A PARETE

Struttura e piano in legno.
Prod. Italia, 1950 ca.
Cm 131X32X78

Euro 800 - 1.000



71

COPPIA DI POLTRONCINE E POUF

Struttura e sostegni in legno e rivestimento in tessuto.
 Prod. Italia, 1950 ca.
 Poltrone Cm 55 x 55 x 85
 Pouf Cm 80 x 40 x 43

Euro 800 - 1.000

72

Carlo De Carli

CINQUE POLTRONE MOD. 802

Struttura in legno e rivestimenti in skai.
 Prod. Cassina, Italia, 1950 ca.
 Cm 76 x 76 x 77

Bibliografia
Domus n. 320, luglio 1956

Euro 3.000 - 5.000



73

Gino Sarfatti

COPPIA DI LAMPADE A PARETE MOD. 238/1

Struttura in metallo laccato, alluminio e diffusore in vetro.
Prod. Arteluce, Italia, 1952
Cm 16X24X23

Bibliografia

*Catalogo Arteluce; The complete Designers Lights (1950-1990),
Clemance & Didier Krzentowski editions.*

Euro 1.000 - 2.000



74

Stilnovo

LAMPADA DA TERRA

Struttura in metallo laccato e ottone. Diffusore
in vetro opalino satinato. Etichetta originale.
Prod. Stilnovo, Italia, 1950 ca.

Euro 800 - 1.000

75

Paolo Buffa

DUE POLTRONE

Struttura e sostegni in legno e rivestimenti in tessuto.

Prod. Italia, 1950 ca.

Cm 73 x 60 x 89

Euro 1.000 - 2.000



76

TAVOLO BASSO

Struttura in ottone e piano in cristallo
specchiato decorato.

Prod. Italia, 1950 ca.

Diam. 70 x 47

Euro 500 - 600

77

COPPIA DI LAMPADE A PARETE

Struttura in ottone a forma di elefante.
Prod. Italia, 1960 ca.
Cm 20 x 26 x 35
Euro 1.000 - 2.000



78

Dassi

MOBILE CONTENITORE

Struttura in legno e legno ebanizzato, piano
a incasso in cristallo molato e colorato.
Particolari in ottone.
Prod. Italia, 1950 ca.
Cm 290 x 52 x 97

Euro 800 - 1.000

79

Max Ingrand

COPPIA DI LAMPADE DA PARETE MOD. 2311

Struttura in ottone spazzolato, schermo in
cristallo scalpellato e vetro paglierino.
Prod. Fontana Arte, Italia, 1950 ca.
Cm 17X9X21

Bibliografia
Quaderni di Fontana Arte

Euro 2.000 - 4.000



80

CONSOLLE A PARETE

Struttura e cassetto in legno e legno grissinato.
Maniglia in ottone.
Prod. Italia, 1950 ca.
Cm 75 x 11 x 24

Euro 500 - 600





81

CONSOLLE A PARETE

Struttura in legno e piano in legno laminato
laccato. Supporti a parete in ottone.
Prod. Italia, 1950 ca.

Cm 119 x 33 x 9

Euro 1.200 - 1.500

82

Paolo Buffa

TAVOLO DA GIOCO

Struttura in legno con perimetro in legno cordonato.
Piano ribaltabile rivestito su un lato in panno.
Prod. Italia, 1950 ca.
Diam. 99 x 76

Euro 1.500 - 2.000





83

Seguso

LAMPADA A SOSPENSIONE

Struttura in metallo e ottone. Elementi in vetro di Murano. Paralume in tessuto.
Prod. Seguso, Italia, 1950 ca.
Cm 40 x 120

Euro 1.200 - 1.500

84

Mario Passanti

Sgabello scultoreo con struttura in legno e legno scolpito.
Prod. Italia, 1950 ca.
Cm 38 x 30 x 46

Euro 1.000 - 2.000



85

Antonio Gorgone

COPPIA DI POLTRONE RECLINABILI

Struttura in legno ebanizzato e rivestimento in tessuto.

Prod. Italia, 1950 ca.
Cm 63 x 80 x 88

Euro 800 - 1.000



86

Paolo Buffa, attribuito a

DUE POLTRONE

Struttura in legno con schienali in paglia di Vienna.

Rivestimenti in tessuto.

Prod. Italia, 1950 ca.
Cm 63 x 70 x 80

Euro 1.500 - 2.000





87

Dassi

TOILETTE CON SPECCHIERA

Struttura in legno cristallo specchiato e dettagli in ottone.
Prod. Italia, 1950 ca.
Cm 130X35X173

Euro 800 - 1.000

88

SALOTTO COMPOSTO DA DIVANO E DUE POLTRONE

Struttura e sostegni in legno e rivestimenti in tessuto.
Prod. Italia, 1950 ca.
Divano Cm 198X90X77;
Poltrone Cm 90X90X77

Euro 1.500 - 2.000





89

Max Ingrand

LAMPADA DA TERRA MOD. LUMEN 2482

Struttura in metallo laccato e diffusore in vetro opalino satinato. Marchio originale.
Prod. Fontana Arte, Italia, 1954
Diam. 46,5 x 177

Bibliografia
Quaderni Fontana Arte.

Euro 1.200 - 1.500

90

Studio Tecnico Cassina

POLTRONA A DONDOLO MOD. 572

Struttura in legno e seduta con intreccio in gomma Pirelli. Cuscino
asportabile con rivestimenti in tessuto.
Prod. Cassina, Italia, 1955
Cm 66X100X94

Bibliografia
I. de Guttry, M. P. Maino, Il mobile italiano degli anni '40 e '50, p. 133,
Laterza, 1992

Euro 2.000 - 4.000



91

Stilnovo

COPPIA DI LAMPADE DA PARETE

Struttura in ottone e ottone nichelato.
Prod. Stilnovo, Italia, 1950 ca.
Cm 30X17X60

Euro 800 - 1.000



92

Gastone Rinaldi

CARRELLO PORTAVIVANDE

Struttura in tondino metallico laccato e piani in legno curvato.
Prod. Rima, Italia, 1957
Cm 70 x 48 x 65

Bibliografia

G. Drago, J. Drago, *Gastone Rinaldi designer alla Rima*, 2015.

Euro 600 - 800



93

Gio Ponti

QUATTRO SEDIE MOD. SUPERLEGGERA

Struttura in legno laccato e rivestimento in tessuto.
 Prod. Cassina, Italia, 1951
 Cm 40 x 42 x 83

Bibliografia

Ugo La Pietra, *Gio Ponti*, Rizzoli editore. G. Gramigna, "Repertorio 1950-80", Mondadori, 1985. *Domus* n. 264-265, dicembre 1951.

Euro 1.000 - 2.000

94

Gio Ponti (nello stile di)

TAVOLO CON DUE PANCHE.

Piano in legno con sostegni in ottone e metallo laccato.
 Prod. Italia, 1950 ca. Tavolo: cm 190X90X72; panche: cm
 190X45X49

Euro 1.500 - 2.000





95

Ico Parisi

DODICI POLTRONCINE MOD. 814

Struttura in legno e rivestimenti in pelle.
Prod. Cassina, Italia, 1950 ca.
Cm 57,5 x 55 x 78

Bibliografia

G. Gramigna, Repertorio del design italiano 1950-2000, p. 87, Allemandi, 2003.

Euro 5.000 - 7.000

design



96

Paolo Buffa, attribuito a

COPPIA DI COMODINI

Struttura in legno di diverse essenze, maniglie in ottone.

Prod. Italia, 1950

Cm 59 x 35 x 59

Euro 1.000 - 2.000

97

DIVANO CIRCOLARE DA CENTRO

Struttura e sostegno in legno. Rivestimenti in skai.

Prod. Italia, 1950 ca.

Cm 130 x 80

Euro 500 - 600



98

Augusto Romano, attribuito a

POLTRONA CON BRACCIOLI

Struttura, sostegni e braccioli in legno e rivestimenti in tessuto.

Prod. Italia, 1950 ca.

Cm 60 x 60 x 92

Euro 1.500 - 2.000



99

TAVOLO OCCASIONALE

Struttura in ottone e metallo laccato traforato.

Piano in cristallo molato.

Prod. Italia, 1950 ca.

Diam. 50 x 53

Euro 500 - 600





100

La Permanente di Cantù

DUE COMODINI A PARETE

Struttura, piano e cassetti in legno e maniglie in legno compensato curvato.

Prod. Italia, 1950 ca.
cm 59x30x14

Euro 600 - 800



101

La Permanente di Cantù

MOBILE CONTENITORE

Struttura, piani e cassetti in legno e maniglie in legno compensato curvato. Sostegni in metallo.

Prod. Italia, 1950 ca.
Cm 190 x 46 x 83

Euro 1.000 - 2.000

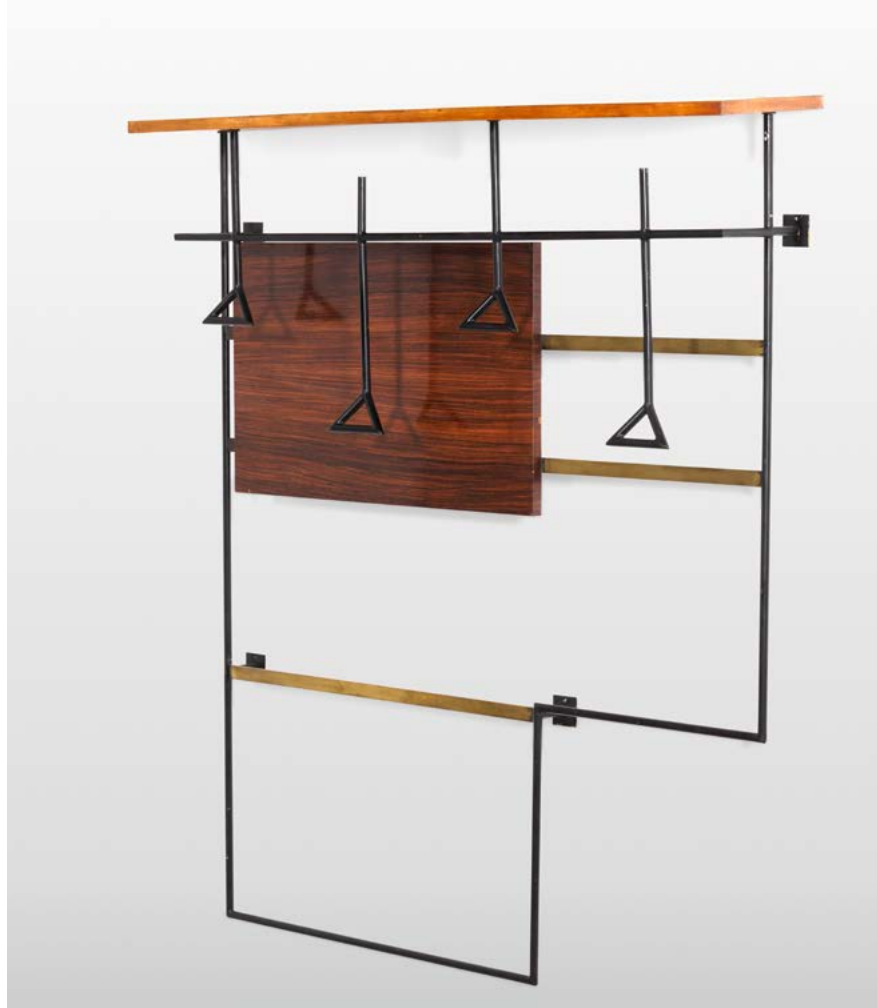
102

Franco Campo e Carlo Graffi

APPENDIABITI A PARETE

Struttura in metallo laccato, piano in legno e
particolari in ottone. Etichetta originale.
Prod. Home, Italia, 1950 ca.
Cm 125 x 25 x 145

Euro 600 - 800



103

Dassi

ELEGANTE SCRIVANIA CON DOPPIA CASSETTIERA.

Struttura in legno, puntali in ottone e piano in cristallo.
Prod. Dassi, Italia, 1950 ca.
Cm 204 x 54 x 70

Euro 2.000 - 4.000



104

Barovier & Toso

LAMPADA A SOSPENSIONE

Struttura in vetro di Murano e anima in metallo.
Prod. Barovier&Toso, Italia, 1950 ca.
Cm 70 x 100

Euro 4.000 - 6.000



105

Cesare Lacca

TAVOLO OCCASIONALE

Struttura, sostegni e piano in legno.
Prod. Italia, 1950 ca.
Cm 43 x 60

Euro 1.200 - 1.500



106

Cesare Lacca

TAVOLO OCCASIONALE

Struttura, sostegni e piano in legno.
Prod. Italia, 1950 ca.
Cm 43 x 60

Euro 1.200 - 1.500

107

Luigi Caccia Dominioni

COPPIA DI LAMPADE DA PARETE MOD. LP11

Struttura in ottone e diffusori in vetro opalino satinato.
Prod. Azucena, Italia, 1958
Cm 27 x 39 x 120

Bibliografia
Catalogo originale Azucena

Euro 1.500 - 2.000



108

Oswaldo Borsani

CONSOLLE A PARETE CON CASSETTI

Struttura in legno.
Prod. ABV Arredamenti Borsani Varedo, Italia,
1950 ca.
Cm 209 x 39 x 12

Euro 2.000 - 4.000





109

Galleria Mobili D'Arte Cantù

MOBILE CONTENITORE A PARETE

Struttura in legno e ante in legno grissinato. Etichetta originale.

Prod. GMA Cantù, Italia, 1950 ca.

Cm 246 x 42 x 47

Euro 2.000 - 4.000

design



110

Galleria Mobili D'Arte Cantù

GRANDE SPECCHIERA A PARETE

Struttura in legno e cristallo specchiato e molato Particolari in ottone.
Prod. GMA Cantù, Italia, 1950 ca.
Cm 248 x 6 x 91

Euro 1.000 - 2.000

111

Galleria Mobili D'Arte Cantù

GRANDE MENSOLA A PARETE

Mensola in marmo e staffe in metallo.
Prod. GMA Cantù, Italia, 1950 ca.
Cm 246 x 32 x 1,5

Euro 1.500 - 2.000





112

Galleria Mobili D'Arte Cantù

SEI SEDIE

Struttura e sostegni in legno e rivestimento in Skai.
 Prod. GMA Cantù, Italia, 1950 ca.
 Cm 40 x 46 x 86

Euro 1.500 - 2.000

113

Galleria Mobili D'Arte Cantù

DUE MOBILI APPENDIABILI A PARETE

Struttura in legno girevole a scomparsa, elementi appendiabiti nella parte interna, particolari in metallo laccato. Etichetta originale.
 Prod. GMA Cantù, Italia, 1950 ca.
 Cm 60 x 30 x 161

Euro 1.000 - 2.000



114

Ico Parisi

COPPIA DI SPECCHI MOD. MIRA 2002

Cornice in legno formato da due sagome a forma pentagonale. Cristallo specchiato.
Prod. Stildomuselezione, Italia, 1959.
Cm 52 x 2 x 54

Bibliografia

R. Lietti, Ico Parisi. Design. Catalogo ragionato 1936-1960, p. 603, Silvana Editoriale, 2017.

Euro 1.000 - 2.000



115

Galleria Mobili D'Arte Cantù

TAVOLO BASSO

Struttura in legno e ottone, piano in cristallo
molato di forte spessore.

Prod. GMA Cantù, Italia, 1950 ca.
Cm 86 x 46 x 37

Euro 800 - 1.000





116

Carlo Enrico Rava

DUE POLTRONCINE

Struttura in legno e rivestimenti in tessuto.

Prod. Italia, 1950 ca.

Cm 55X64X84

Euro 1.500 - 2.000



117

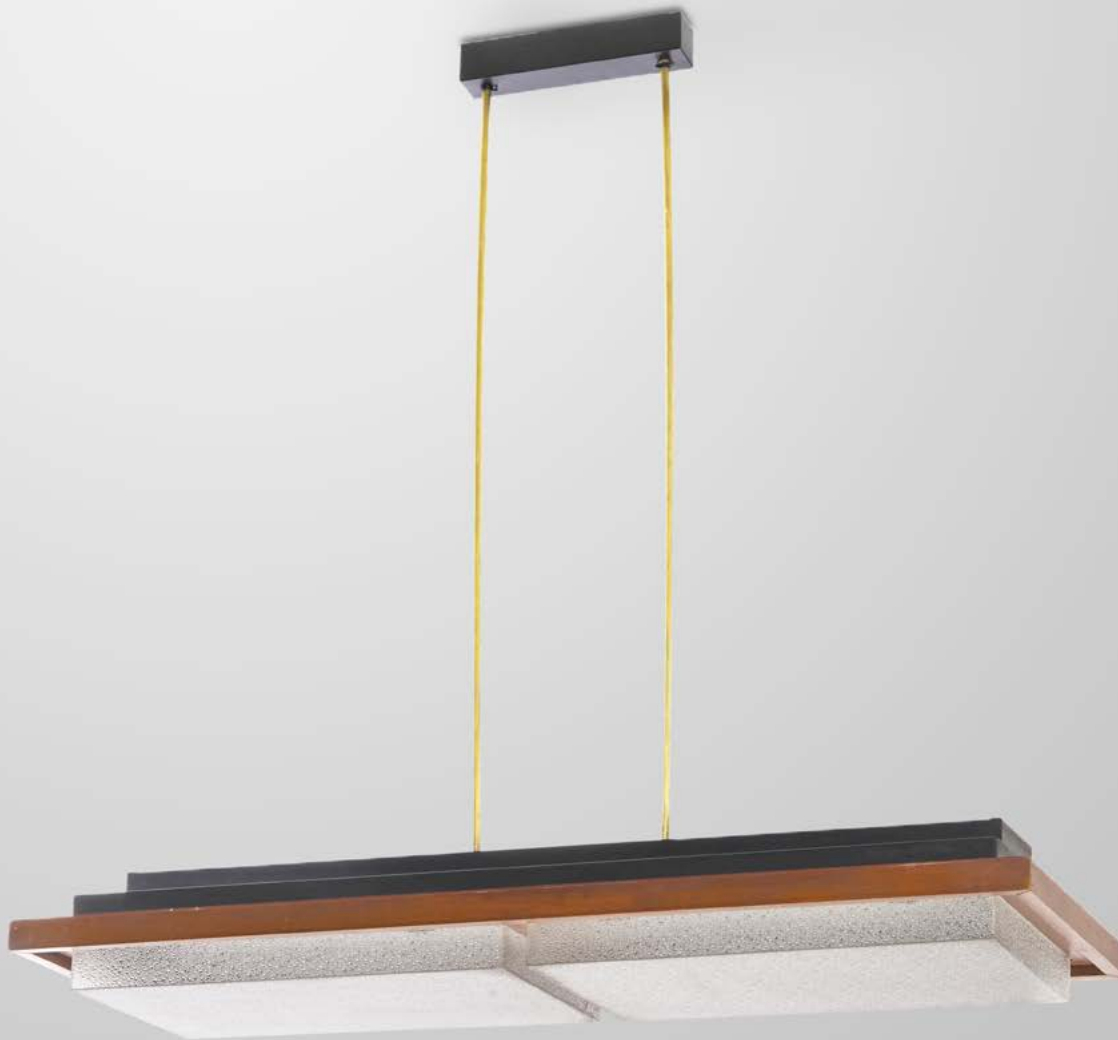
COPPIA DI POLTRONE

Struttura, sostegni e braccioli in legno e rivestimenti in tessuto.

Prod. Italia, 1950 ca.

Cm 72 x 90 x 116

Euro 1.500 - 2.000



118

Stilnovo

LAMPADA A SOSPENSIONE

Struttura in ottone, metallo laccato e legno. Diffusori in metacrilato.
Prod. Stilnovo, Italia, 1950 ca.
Cm 137X48X134

Euro 1.000 - 2.000



119

COPPIA DI POLTRONE

Struttura in legno e sostegni in metallo laccato
e puntali in ottone. Rivestimento in skai.

Prod. Italia, 1950 ca.

Cm 68 x 70 x 88

Euro 600 - 800



120

Oswaldo Borsani

SCRIVANIA DIREZIONALE MOD. T95

Cassettiere girevoli e piano in legno laccato con struttura in metallo cromato.
Prod. Tecno, Italia, 1956.
Cm 200 x 140 x 75

Bibliografia

Domus 327, febbraio 1957; G. Bosoni, Tecno l'eleganza discreta della tecnica, p. 71, Skira, 2011.

Euro 1.800 - 2.000



121

TAVOLO ROTONDO

Struttura in legno e piano in cristallo molato.

Prod. Italia, 1950 ca.

Cm 130X75

Euro 1.500 - 2.000

design



122

Stilnovo

LAMPADA DA TERRA

Struttura in ottone e metallo laccato. Diffusori in persex. Base in marmo.

Prod. Stilnovo, Italia, 1950 ca.

Cm 30 x 190

Bibliografia

T. Bräuniger, Stilnovo, apparecchi per l'illuminazione, Éditions Luminaires-Modernistes, 2016

Euro 800 - 1.000



123

Oscar Torlasco

TRE LAMPADE A PARETE

Struttura e diffusori in ottone.
Prod. Lumi, Italia, 1950 ca.
Cm 34 x 24 x 39

Euro 1.200 - 1.500

124

Silvio Cavatorta

SCRITTOIO

Scrivania con struttura in metallo laccato,
cassetto e piano in legno. Particolari in
ottone.

Prod. Italia, 1950 ca.
Cm 102 x 53 x 77

Euro 600 - 800



125

Stilnovo

LAMPADA A SOSPENSIONE

Struttura in ottone e metallo laccato, diffusori in vetro opalino. Etichetta originale.
Prod. Stilnovo, Italia, 1950 ca.
Cm 70 x 70 x 140

Euro 1.200 - 1.500



126

Stilnovo

LAMPADA DA TERRA

Struttura in ottone e diffusori in alluminio laccato. Base in marmo. Marchio incusso.
Prod. Stilnovo, Italia, 1950 ca.
Cm 43 x 43 x 175

Euro 1.200 - 1.500

127

Stilnovo

LAMPADA A SOSPENSIONE

Struttura in ottone e riflettori in metallo laccato.
Prod. Stilnovo, Italia, 1950 ca.
Cm 100X100X100

Euro 500 - 600



128

Ettore Sottsass

PORTAOMBRELLI

Struttura in alluminio anodizzato e alluminio laccato. Marchio originale.
Prod. Rinnovel, Italia, 1950 ca.
Diam. 29 x 47

Bibliografia
Domus 310, settembre 1955, p. 48

Euro 1.000 - 2.000

129

Stilnovo

LAMPADA A SOSPENSIONE

Struttura in metallo laccato e ottone, diffusori in vetro opalino satinato. Etichetta originale.
Prod. Stilnovo, Italia, 1950 ca.
Cm 50 x 50 x 90

Euro 1.500 - 2.000



130

LAMPADA DA TERRA

Struttura in giunco e paralume in vimini.
Prod. Italia, 1950 ca.
Cm 52 x 52 x 190

Euro 600 - 800





131

Franco Campo e Carlo Graffi

DUE MOBILI CONTENITORI

Strutture in legno e legno laccato. Sostegni in metallo laccato.

Prod. Home, Italia, 1950 ca.

Cm 70 x 45 x 73

Euro 1.500 - 2.000

design



132

Cesare Lacca

GRANDE DIVANO ANGOLARE

Struttura in legno e rivestimento in tessuto originale.

Prod. Italia, 1950 ca.

Cm 225 x 110 x 95

Euro 1.000 - 2.000



133

Ico Parisi

DIECI POLTRONCINE MOD. 814

Struttura in legno e rivestimenti in pelle.
Prod. Cassina, Italia, 1950 ca.
Cm 57 x 55 x 78

Bibliografia

G. Gramigna, *Repertorio del design italiano 1950-2000*, p. 87, Allemandi, 2003.

Euro 4.000 - 6.000

design

134

MOBILE BAR

Struttura in giunco e ruote in metallo.
Prod. Italia, 1950 ca.
Cm 70 x 105

Euro 600 - 800



135

TAVOLO OCCASIONALE

Struttura e piano in legno con maniglia in
ottone.
Prod. Italia, 1950 ca.
Cm 75 x 58,5

Euro 600 - 800





136

Gaetano Scolari

LAMPADA A PARETE MOD. 2061

Modello orientabile ed estensibile con meccanismo sali e scendi. Struttura in ottone e paralume in metallo laccato.

Prod. Stilnovo, Italia, 1950 ca.

Cm 31 x 93 x 80

Cm 31 x 134 x 80

Bibliografia

T. Bräuniger, *Stilnovo, apparecchi per l'illuminazione*, Éditions Luminaires-Modernistes, 2016

Euro 1.500 - 2.000

design

137

Stilux

TRE LAMPADE A PARETE ORIENTABILI

Struttura in ottone e diffusore in alluminio laccato.
Prod. Stilux, Italia, 1950 ca.
Cm 16 x 23 x 26

Euro 600 - 800



138

SECRETAIRE CON SEDIA

Mobile secretaire con struttura in legno, piano in vetro e dettagli in ottone. Sedia con struttura in legno e rivestimenti in tessuto.
Prod. Italia, 1950 ca. Mobile: cm 97x52 x h 149; Sedia: cm 45x45 x h 92.

Euro 1.500 - 2.000

139

Scrittoio

Struttura, cassetto e piano allungabile in legno e sostegni in metallo laccato e legno.

Prod. Italia, 1950 ca.

cm 120x70x75;

Aperto cm 120x80x75

Euro 1.000 - 2.000



140

Mario Passanti

OTTO SEDIE

Struttura e sostegni in legno, rivestimento in corda intrecciata.

Prod. Italia, 1950 ca.

Cm 48 x 53 x 90

Euro 1.800 - 2.000



141

Massimo Vignelli

TRE LAMPADE A PARETE

Struttura in ottone e diffusori in vetro di Murano.
Prod. Venini, Italia, 1950 ca.
Cm 12 x 16 x 22

Euro 800 - 1.000



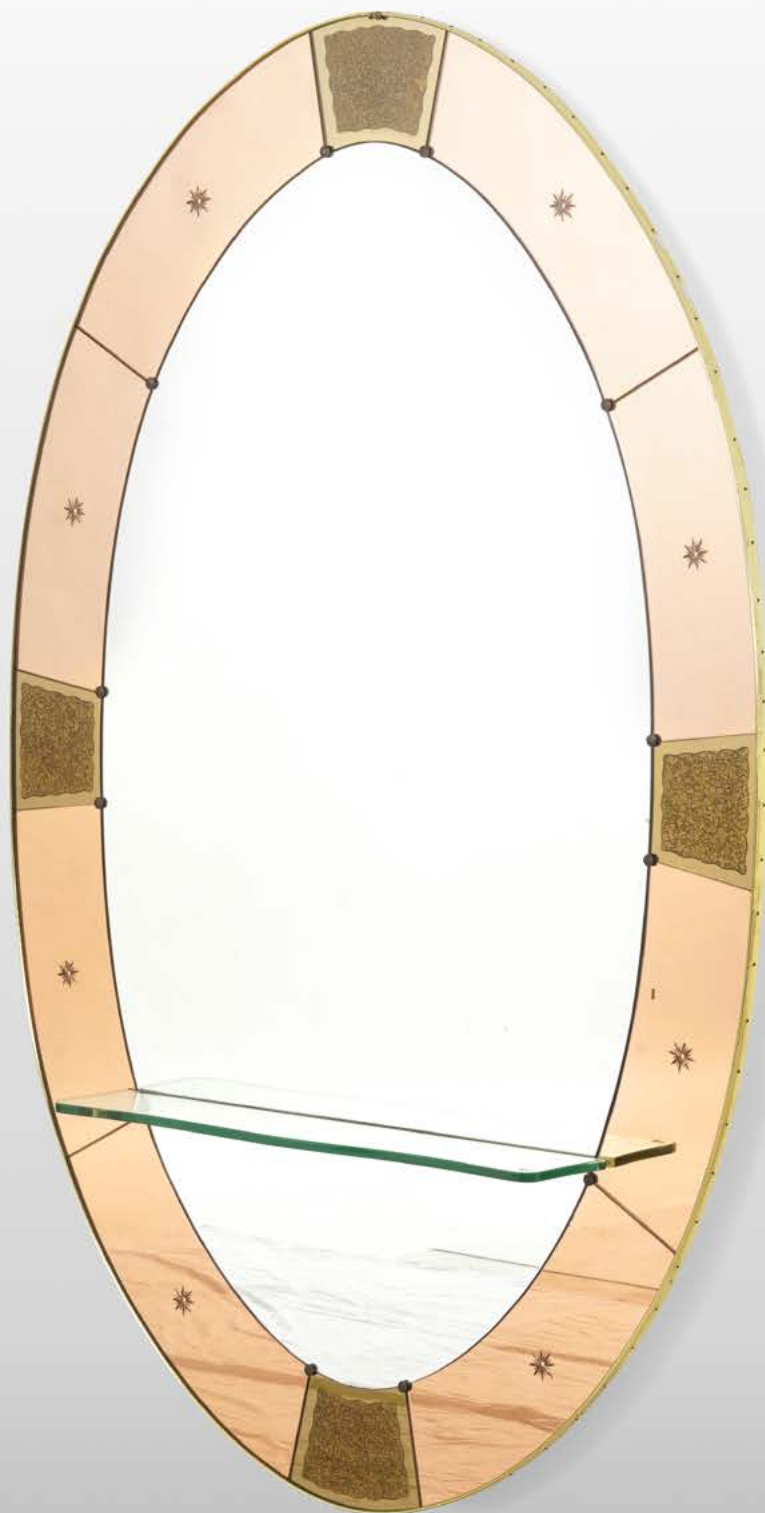
142

COPPIA DI POUF

Struttura e sostegni in legno, puntali in ottone e
rivestimento in tessuto.
Prod. Italia, 1950 ca.
Cm 32 x 32 x 42

Euro 500 - 600





143

Cristal Art

SPECCHIERA CON CONSOLLE

Grande specchiera a parete con struttura in legno e ottone.
Specchio in vetro e cornice in cristallo colorato molato specchiato.
Prod. Cristal Art, Italia, 1950 ca.
Cm 139X24X230

Euro 1.000 - 2.000

design



144

Stilnovo

LAMPADA DA TERRA

Struttura in metallo laccato, diffusore in vetro opalino satinato, particolari in ottone e base in marmo. Etichetta originale.
Prod. Stilnovo, Italia, 1950 ca.
Diam. 30 x 177

Euro 1.200 - 1.500



145

Cristal Art

SPECCHIERA

Struttura in legno, cornice in cristallo colorato curvato e molato. Dettagli in ottone.
Prod. Cristal Art, Italia, 1950 ca.
Cm 64X6X104

Euro 600 - 800



146

TAVOLO ROTONDO

Struttura in legno, piano e base in marmo verde Alpi.
Prod. Italia, 1950 ca.
Cm 98 x 76,5

Euro 1.000 - 2.000

147

ISA

COPPIA DI COMODINI

Struttura in legno, piani in vetro e dettagli in ottone. Etichetta originale.
Prod. Italia, 1950 ca.
Cm 49 x 34 x 60,5

Euro 800 - 1.000



148

Stilnovo

LAMPADA A SOSPENSIONE

Struttura in metallo laccato e ottone, diffusori in vetro opalino satinato.

Prod. Stilnovo, Italia, 1950 ca.
Cm 40 x 40 x 105

Euro 1.000 - 2.000



149

Siva Poggibonsi

PORTAOMBRELLI

Struttura in metallo inciso e decorato.
Prod. Siva Poggibonsi, Italia, 1950 ca.
Diam. 21 x 50

Euro 500 - 600



150

GRANDE LAMPADA A SOSPENSIONE

Struttura in metallo, diffusore in vetro e fascia perimetrale in vetro di Murano lavorato a costolature.

Prod. Italia, 1950 ca.

Cm 62 x 62 x 130

Euro 1.000 - 2.000



151

ISA

COPPIA DI POLTRONE

Struttura e sostegni in legno e rivestimento in tessuto.

Prod. Italia, 1950 ca.

Cm 75 x 75 x 93

Euro 1.200 - 1.500



152

Oscar Torlasco

LAMPADA DA TAVOLO

Struttura in ottone nichelato e metallo laccato,
diffusore orientabile in metallo laccato.
Etichetta originale.
Prod. Lumi, Italia, 1950 ca.
Cm 40 x 40 x 45

Euro 800 - 1.000



153

SCRIVANIA CON SEDIA

Struttura in legno, cassetteria con
rivestimenti in legno laccato.
Prod. Italia, 1950 ca.
Scrivania Cm 120 x 70 x 80 Cm;
Sedia Cm 60 x 55 x 92

Euro 2.000 - 4.000



154

DUE MOBILI CONTENITORI VETRINA

Struttura in legno con piano interno ad altezza regolabile in cristallo molato e piano superiore in cristallo specchiato. Ante scorrevoli e pareti in cristallo.

Prod. Italia, 1950 ca.

Cm 91 x 45 x 93

Euro 1.000 - 2.000

design

155

TAVOLO OCCASIONALE

Struttura in ottone e piano in cristallo di forte spessore molato.
Prod. Italia, 1950 ca.
Diam. 48 x 56

Euro 800 - 1.000



156

*GRUPPO DI QUATTRO SEDIE E DUE
CAPOTAVOLA*

Struttura in legno e rivestimenti in tessuto.
Prod. Italia, 1950 ca. Capotavola: cm
58X50X82; Sedia: cm 51X50X82

Euro 1.500 - 2.000





157
COPPIA DI POLTRONCINE

Struttura in legno laccato e
rivestimento in tessuto.
Prod. Italia, 1950 ca.
Cm 47 x 47 x 81

Euro 500 - 600



158

Hans J. Wegner, attribuito a

QUATTRO POLTRONE

Struttura in legno e rivestimenti in skai.
Prod. Danimarca, 1950 ca.
Cm 76 x 60 x 76

Euro 2.000 - 4.000

159

Stilux

LAMPADA A PLAFONE

Struttura in ottone e metallo laccato.
Diffusore in cristallo satinato.
Prod. Italia, 1950 ca.
Cm 25 x 30

Euro 800 - 1.000



160

Stilux

LAMPADA DA TERRA ORIENTABILE

Struttura in ottone e ottone laccato.
Diffusore in metallo laccato. Base in
marmo. Etichetta originale.
Prod. Stilux, Italia, 1950 ca.
Cm 126X27X208

Euro 600 - 800



161

**Carlo De Carli,
attribuito a**

TAVOLO ROTONDO

Struttura e piano legno.
Prod. Italia, 1950 ca.
Diam. 130 x 76

Euro 800 - 1.000

162

DAYBED

Struttura e sostegni in legno e
rivestimento in tessuto.
Prod. Italia, 1950 ca.
Cm 195 x 88 x 42

Euro 800 - 1.000



163

Angelo Lelii

LAMPADA DA TAVOLO MOD. 12794

Struttura in ottone, diffusore orientabile in metallo laccato e vetro opalino lucido. Base in metallo laccato. Marchio originale.
Prod. Arredoluce, Italia, 1959
Cm 20 x 17 x 24

Bibliografia

A. Pansera, A. Padoan, A. Palmaghini, *Arredoluce, Catalogo Ragionato 1943-1987, scheda 284, p. 328, Silvana Editoriale, 2018.*

Euro 1.500 - 2.000



164

TAVOLO ROTONDO

Struttura in legno, piano in marmo e base in legno con bordo in ottone.
Prod. Italia, 1950 ca.
Cm 121X75

Euro 800 - 1.000





165

Paolo Buffa

CONSOLLE

Struttura, sostegni e cassetti in legno e maniglie in ottone.

Prod. Italia, 1950 ca.

Cm 108 x 36 x 58

Euro 1.000 - 2.000

design

166

Luigi Caccia Dominioni

LAMPADA A SOSPENSIONE

Struttura in ottone e diffusore in vetro sabbato.
Prod. Azucena, Italia, 1950 ca.
Diam. 30 x 75

Bibliografia
Domus n. 276, novembre 1952.

Euro 800 - 1.000



167

Emanuele Ponzio

LIBRERIA

Struttura componibile e piani ad altezza regolabili in legno.
Prod. Italia, 1950 ca.
Cm 255 x 32 x 95

Euro 1.500 - 2.000



168

SEI LAMPADE A PARETE ORIENTABILI

Struttura in ottone e diffusori orientabili in metallo laccato.
Prod. Italia, 1950 ca.
Cm 6 x 14 x 14
Euro 800 - 1.000



169

Paolo Buffa

CONSOLLE A PARETE

Struttura e sostegni in legno e legno grissinato.
Piano in marmo.
Prod. Italia, 1950 ca.
Cm 120 x 30 x 77
Euro 2.000 - 4.000



170

Gaetano Sciolari

LAMPADA A SOSPENSIONE MOD. 5011

Struttura in ottone e metallo laccato con diffusore in vetro. Meccanismo di regolazione a contrappeso.
Prod. Stilnovo, Italia, 1950 ca.
Cm 65X160

Bibliografia

T. Bräuniger, Stilnovo, apparecchi per l'illuminazione, Éditions Luminaires-Modernistes, 2016

Euro 2.000 - 4.000



171

LIBRERIA GIREVOLE

Struttura e piani in legno.
Prod. Italia, 1950 ca.
Cm 58X58X113

Euro 800 - 1.000





172

TRE TAVOLI OCCASIONALI

Struttura in legno e piano in cristallo colorato.

Prod. Italia, 1950 ca.

Due tavoli Cm 70X71

Cm 70X72,5

Euro 1.500 - 2.000



173

**Carlo De Carli,
attribuito a**

TAVOLO ROTONDO

Struttura e piano in legno.

Prod. Italia, 1950 ca.

Diam. 112 x 78

Euro 1.200 - 1.500

174

Stilnovo

LAMPADA A SOSPENSIONE

Struttura in ottone.
Prod. Stilnovo, Italia, 1950 ca.
Cm 87X78

Euro 1.000 - 1.200



175

Stilux

LAMPADA DA TAVOLO

Struttura in metallo laccato, diffusore in vetro colorato, particolari in ottone e base in marmo.
Prod. Italia, 1950 ca.
Diam. 22 x 28

Euro 600 - 800



176

TAVOLO ROTONDO

Struttura e piano in legno.

Prod. Italia, 1950 ca.

Diam. 83 x 78

Euro 800 - 1.000



177

Paolo Buffa

MOBILE CONTENITORE

Struttura in legno e legno lavorato.

Puntali in ottone e piano in vetro.

Prod. Italia, 1950 ca.

Cm 234 x 55 x 96

Euro 800 - 1.000





178

Stilnovo

LAMPADA A SOSPENSIONE

Struttura in metallo e ottone. Diffusori in vetro opalino satinato.
Prod. Stilnovo, Italia, 1950 ca.
Cm 50 x 22 x 130

Bibliografia

T. Bräuniger, Stilnovo, apparecchi per l'illuminazione, Éditions Luminaires Modernistes, 2016

Euro 1.500 - 2.000



179

Dassi

MOBILE BAR

Struttura in legno e legno grissinato. Piani in cristallo molato e in marmo. Dettagli in ottone con decoro.

Prod. Dassi, Italia, 1950 ca.

Cm 187X48X138

Euro 2.000 - 4.000

design

180

Stilnovo

LAMPADA A SOSPENSIONE

Struttura in ottone e metallo laccato.
Diffusori in vetro opalino.
Prod. Stilnovo, Italia, 1950 ca.
Cm 90 x 90 x 100

Euro 2.000 - 4.000



181

Stilnovo

LAMPADA A PLAFONE

Struttura e diffusori in ottone.
Prod. Stilnovo, Italia, 1950 ca.
Cm 140 x 125 x 60

Euro 1.500 - 2.000





182

TAVOLO BASSO

Struttura in legno, piano in cristallo molato e particolari in ottone.

Prod. Italia, 1950 ca.

Cm 71 x 45 x 39

Euro 800 - 1.000

design



183

COPPIA DI POLTRONE E DUE POUF

Struttura, sostegni e braccioli in legno. Rivestimento in tessuto.

Prod. Italia, 1950 ca.

Poltrone Cm 66 x 74 x 84

Pouf Cm 49 x 34 x 35

Euro 800 - 1.000

184

Fontana Arte

PORTAGHIACCIO

Struttura in ottone e cristallo colorato. Etichetta originale.
Prod. Fontana Arte, Italia, 1950 ca.
Cm 20 x 21

Euro 800 - 1.000



185

Oscar Torlasco

LAMPADA DA TAVOLO

Struttura in ottone, metallo laccato e diffusore
in metallo laccato orientabile
Prod. Lumi, Italia, 1950 ca
Cm 36 x 33 x 36

Euro 800 - 1.000





186

Stilux

LAMPADA DA TERRA

Struttura in ottone, diffusore in vetro opalino satinato e perspex e base in ottone.

Prod. Stilux, Italia, 1950 ca.
Cm 28 x 161

Euro 800 - 1.000

187

Luigi Caccia Dominioni

DUE DAYDED MOD. L4 CHESA LARIA

Struttura in legno.
Prod. Azucena, Italia, 1959
Cm 201 x 95,5 x 94

Bibliografia
Catalogo originale; A. Dal Lago, *Arredamento Moderno*, p. 56,
figura 25, Fabbri, 1966; G. Gramigna, *Repertorio del design italiano*
1950-2000, p. 67, Allemandi, 2003

Euro 1.500 - 2.000





188

PANNELLO DECORATIVO A PARETE

Struttura in legno e superficie in gesso decorata e lavorata.

Prod. Italia, 1950 ca.

Cm 102 x 3 x 155

Euro 1.000 - 2.000

design

189

Gio Ponti

COPPIA DI POLTRONE PIEGHEVOLI MOD. NINFEA

Struttura in legno, particolari in ottone e rivestimento in midollino.
Prod. Reguitti, Italia, 1950 ca.
Cm 80X48X72

Bibliografia
Domus, n. 349, dicembre 1958.

Euro 1.000 - 2.000



190

COPPIA DI POLTRONE

Struttura in legno e sostegni in tubolare di metallo laccato. Rivestimento in velluto.
Prod. Italia, 1950 ca,
Cm 60 x 55 x 83

Euro 1.200 - 1.500





191

ISA

COPPIA DI MOBILI CONTENITORI A CASSETTIERA

Struttura in legno e legno laccato, sostegni in legno, metallo laccato e particolari in ottone. Marchio originale.

Prod. Isa, Italia, 1950 ca.

Cm 90 x 48 x 76

Euro 2.000 - 4.000

192

ISA

COPPIA DI POLTRONE

Struttura in legno e sostegni in ottone. Rivestimenti in skai e tessuto. Etichetta originale.

Prod. ISA, Italia, 1950 ca.

Cm 65 x 60 x 75

Euro 1.000 - 2.000





193

Stilnovo

LAMPADA A SOSPENSIONE

Struttura in ottone e diffusori in metallo laccato e vetro satinato.

Prod. Stilnovo, Italia, 1950 ca.

Cm 50 x 50 x 102

Euro 1.000 - 2.000



194

Dassi

TAVOLO OVALE

Struttura in legno e legno ebanizzato, piano a incasso in cristallo molato e colorato. Particolari in ottone.

Prod. Italia, 1950 ca.

Cm 203 x 103 x 80

Euro 800 - 1.000

195

Dassi

MOBILE CONTENITORE

Struttura il legno impiallacciato, profili in legno ebanizzato e dettagli in ottone.

Fronte ante in cristallo specchiato.

Prod. Italia, 1950 ca.

Cm 190 x 50 x 128

Euro 800 - 1.000



196

Gianfranco Frattini

TAVOLO BASSO MOD. 554

Struttura, cassetti e piano in legno
impiallacciato e legno curvato.
Prod. Bernini, Italia, 1957
Cm 70 x 53 x 48

Bibliografia

G. Gramigna, *Repertorio del design italiano
1950-1980*, p.111, Mondadori, 1985.

Euro 800 - 1.000



197

DUE POLTRONE

Struttura in legno con sostegni in metallo
laccato. Rivestimenti in tessuto.
Prod. Italia, 1950 ca.
Cm 90 x 90 x 90

Euro 1.000 - 1.500



198

Seguso

COPPIA DI LAMPADE A PARETE

Struttura in ottone e diffusore in vetro.
Prod. Italia, 1950 ca.
Cm 32 x 13 x 14

Euro 600 - 800



199

Silvio Cavatorta

SET DI MOBILE CONTENITORE E COPPIA DI COMODINI

Struttura in legno con sostegni, attacchi a muro e dettagli
in ottone. Piani in cristallo molato. Specchio in vetro.
Prod. Italia, 1950 ca.
Cm 190X50X120

Euro 1.200 - 1.500



200

Oswaldo Borsani

CONSOLLE A PARETE

Struttura e cassetti in legno con superfici in pergamena e maniglie in legno scolpito.

Prod. ABV Arredamenti Borsani Varedo, Italia, 1950 ca.

Cm 120X30X15

Euro 2.000 - 4.000



201

DUE POLTRONE

Struttura in legno e rivestimento in tessuto.

Prod. Italia, 1950 ca.

Cm 67 x 75 x 94

Euro 1.000 - 1.500

202

Oswaldo Borsani

TAVOLO OCCASIONALE MOD. T44

Struttura in metallo laccato e compensato curvato.
Prod. Tecno, Italia, 1957
Diam. 58 x 50

Bibliografia

G. Bosoni, Oswaldo Borsani, architetto, designer, imprenditore, Skira, p. 473, 2018

Euro 1.000 - 2.000



203

CONSOLLE

Struttura, cassetti e piano in legno. Particolari
in ottone.

Prod. Italia, 1950 ca.
Cm 117 x 32 x 79,5

Euro 800 - 1.000





204

COPPIA DI POUF

Struttura in legno e puntali in ottone.

Rivestimento in velluto.

Prod. Italia, 1950 ca.

Cm 58 x 38 x 48

Euro 500 - 600



205

Melchiorre Bega

DIVANO

Struttura in legno e rivestimenti in tessuto.

Prod. Italia, 1950 ca.

Cm 135 x 95 x 98

Euro 1.500 - 2.000



206

Franco Campo e Carlo Graffi

LIBRERIA A TRE CAMPATE

Struttura in metallo laccato, legno e legno laccato.
Particolari in metallo nichelato. Piani regolabili.
Prod. Home, Italia, 1950 ca
Cm 222 x 29 x 238

Euro 2.000 - 4.000

207

COPPIA DI COMODINI

Struttura in legno e piano rivestito formica colorato.
Prod. Italia, 1950 ca.
Cm 48 x 48 x 62

Euro 600 - 800





208

Fontana Arte

COPPIA DI PLAFONIERE MOD. 2134

Struttura in ottone e metallo. Diffusore in vetro opalino curvato.
Prod. Fontana Arte, Italia, 1960 ca.
Cm 35X14,5

Bibliografia
Quaderni Fontana Arte

Euro 2.000 - 4.000



209

Franco Albini

TAVOLO MOD. CAVALLETTO TL2

Struttura e piano in legno e particolari in metallo laccato. Etichetta originale.
Prod. Poggi, Italia, 1950 ca.
Cm 179X70X72

Bibliografia
G. Gramigna, Repertorio 1950-1980, p.61, Mondadori, 1985.

Euro 2.000 - 4.000



210
LAMPADA A SOSPENSIONE

Struttura in ottone e metallo laccato.
Prod. Italia, 1950 ca.
Cm 120X120X60

Euro 800 - 1.000

211

Antonio Gorgone

DUE POLTRONE

Struttura in legno e legno laccato e rivestimenti in tessuto. Etichetta originale.
Prod. Gorgone, Italia, 1950 ca.
Cm 64 x 80 x 80

Euro 1.500 - 2.000



212

Stilnovo

LAMPADA A PLAFONE

Struttura e diffusori in metallo laccato e dettagli in ottone.
Prod. Stilnovo, Italia, 1950 ca.
80x96 x h 46

Bibliografia
Catalogo originale

Euro 3.000 - 5.000



213

COPPIA COMODINI

Struttura e cassetti in legno e legno laminato.
Prod. Italia, 1950 ca.
Cm 55 x 35 x 52

Euro 500 - 600



214

SET DI TRE SPECCHI A PARETE

Struttura in legno e cristallo specchiato.
Prod. Italia, 1950 ca.
Cm 41X3X55

Euro 800 - 1.000



215

TAVOLO BASSO

Struttura e piano in legno.
Prod. Italia, 1950 ca.
Cm 110 x 65 x 42

Euro 1.000 - 2.000





216

Luigi Nervo

MOBILE CONTENITORE

Struttura, piani e sostegni in legno.

Maniglie in legno scolpito.

Disegno originale per Casa B - Settimo Torinese.

Prod. Italia, 1958

Cm 219 x 46 x 123

Bibliografia

Luigi Nervo. Ancora luce. Ediz. illustrata, Silvana Editoriale, 2021

Euro 1.500 - 2.000



217

Tomaso Buzzi

LAMPADA A SOSPENSIONE

Struttura in ottone e coppa in vetro di Murano.
Prod. Venini, Italia, 1940 ca.
cm 36x60

€ 1.200 - 1.500



218

SEI SEDIE

Struttura e sostegni in legno e rivestimento in tessuto.
Prod. Italia, 1950 ca.
Cm 45 x 47 x 97

Euro 800 - 1.000



219

Carlo Mollino

DUE POUF

Struttura in metallo laccato e puntali in ottone sedute in compensato curvato rivestito in skai. Disegnate per la Sala da Ballo Lutrario di Torino. Prod. Doro, Italia, 1959
cm 44x45x30

Bibliografia

M. De Giorgi, *Carlo Mollino: Interni in Piano-Sequenza*, pp. 146- 147, *Abitare Segesta*, 2004;
F. Ferrari, N. Ferrari, *I mobili di Carlo Mollino*, p. 140, g. 234, *Phaidon*, 2009.

3.500 - 4.000

220

Gio Ponti e Paolo De Poli

DUE COLOMBINE

Struttura in rame sbalzato e decoro in smalti policromi. Firma originale.
Prod. De Poli, Italia, 1950 ca.
cm 21x8x13 ; 21x8x14,5

Bibliografia

A. Bassi, S. Maffioletti, *Paolo De Poli artigiano, imprenditore, designer*, p. 232-233, *Il Poligrafo* 2017.

€ 3.000 - 5.000





221

Luigi Caccia Dominioni

LAMPADA DA TAVOLO MOD. LTA6 PORCINO

Struttura in ottone nichelato e diffusore in vetro parzialmente satinato.

Prod. Azucena, Italia, 1967

Diam. 45 x 58

Bibliografia

G. Gramigna, *Repertorio del design italiano 1950-2000*, p. 130, Allemandi, 2003.

Euro 800 - 1.000



222

SCRIVANIA DA CENTRO

Struttura, cassetto a scomparsa e sostegni in legno. Particolari in metallo laccato e ottone.

Prod. Italia, 1950 ca.

Cm 110 x 70 x 82

Euro 800 - 1.000

223

COPPIA DI POLTRONE

Struttura in legno e sostegni in ottone e
rivestimenti in tessuto.
Prod. Italia, 1950 ca.
Cm 79 x 70 x 88

Euro 1.000 - 2.000

224

DIVANO

Struttura in legno e sostegni in ottone e
rivestimenti in tessuto.
Prod. Italia, 1950 ca.
Cm 145 x 70 x 88

Euro 1.000 - 2.000





225

La Permanente di Cantù

COPPIA DI COMODINI

Struttura in legno e legno grissinato. Piano in cristallo colorato.

Prod. Italia, 1950 ca.

Cm 59 x 35 x 61

Euro 1.500 - 2.000



226

La Permanente di Cantù

MOBILE CONTENITORE

Struttura e cassetti in legno e legno grissinato. Piano in cristallo colorato e maniglie in ottone.

Prod. Italia, 1950 ca.

Cm 187 x 48 x 79

Euro 2.500 - 3.000

227

TRE LAMPADE A PARETE

Struttura in ottone e diffusori in
vetro opalino satinato.
Prod. Italia, 1950 ca.
Cm 40 x 33 x 23

Euro 800 - 1.000



228

QUATTRO LAMPADE A PARETE

Struttura in ottone e diffusori in vetro
opalino satinato.
Prod. Italia, 1950 ca.
Cm 16 x 27 x 25

Euro 800 - 1.000



229

Fontana Arte

LAMPADA DA TERRA MOD. 1968

Struttura in ottone e metallo laccato. Diffusore orientabile in metallo laccato.

Prod. Fontana Arte, Italia, 1960 ca.
Cm 19X16X130

Bibliografia
Quaderni di Fontana Arte.

Euro 600 - 800

230

TAVOLO BASSO

Struttura in legno e piano in cristallo molato e sagomato.

Prod. Italia, 1960 ca.
Cm 150 x 70 x 40

Euro 800 - 1.000





231

Fratelli Bertoli

COPPIA DI MOBILI CONTENITORI SCARPIERE

Struttura in legno, frontali dei cassetti a ribalta e sostegni in metallo laccato. Marchio originale.
 Prod. Fraber, Italia, 1960 ca.
 Cm 84 x 37 x 89

Bibliografia
Pubblicità dell'epoca.

Euro 1.000 - 2.000



232

TAVOLO OCCASIONALE

Struttura in metallo laccato e particolari in ottone. Piano in cristallo molato.
 Prod. Italia, 1960 ca.
 Diam. 48 x 68

Euro 800 - 1.000



233

Oswaldo Borsani

DIVANO MOD. D70

Struttura in metallo laccato, rivestimenti in tessuto e doppio sistema di inclinazione per seduta e schienale.

Marchio originale.

Prod. Tecno, Italia, 1954

Cm 195 x 93 x 80

Bibliografia

G. Gramigna e F. Irace, *Oswaldo Borsani*, p. 252-256, Leonarde De Luca Editori, 1992; G. Gramigna, *Repertorio 1950-80*, p. 80 Mondadori, 1985.

Euro 2.000 - 4.000



234

Oswaldo Borsani

POLTRONA CHAISE LONGUE RECLINABILE MOD. P40

Struttura in metallo laccato e rivestimenti in tessuto.

Braccioli in gomma e particolari in ottone. Marchio originale.

Prod. Tecno, Italia, 1950 ca.

Cm 72 x 80 x 88

Bibliografia

G. Gramigna, F. Irace, *Oswaldo Borsani*, p. 257, Leonardo-De Luca, 1992

Euro 1.500 - 2.000

235

Marco Zanuso

COPPIA DI POLTRONE MOD. SENIOR

Struttura in metallo e legno, sostegni in metallo
laccato e rivestimenti in tessuto.
Prod. Arflex, Italia, 1951
Cm 74 x 83 x 100

Bibliografia

G. Gramigna, *Repertorio 1950-2000*,
Allemandi, 2003; I. de Guttry, M. P. Maino, *Il
mobile italiano degli anni '40 e '50*, p. 283, f.
16, Laterza, 1992.

Euro 2.000 - 4.000



236

Marco Zanuso

DIVANO MOD. IX TRIENNALE

Struttura in legno e metallo, sostegni in ottone
e rivestimenti in tessuto.
Prod. Arflex, Italia, 1951
Cm 185 x 70 x 92

Bibliografia

G. Gramigna, *Repertorio del design italiano
1950-1980*, p. 65, Mondadori, 1985.

Euro 1.000 - 2.000



237

Marco Zanuso

POLTRONA MOD. LADY

Struttura in legno e metallo, sostegni in ottone e rivestimenti in tessuto.
Prod. Arflex, Italia, 1950 ca.
Cm 78 x 80 x 78

Bibliografia

Domus 293 (aprile 1954), p. 76; I. de Guttry, M. P. Maino, *Il mobile italiano degli anni '50 e '60*, p. 282, Laterza, 1962; G. Gramigna, *Repertorio 1950- 2000*, p. 25, Allemandi, 2003.

Euro 1.000 - 2.000



238

Marco Zanuso

DIVANO MOD. LADY

Struttura in legno e metallo, sostegni in ottone e rivestimenti in tessuto.
Prod. Arflex, Italia, 1950 ca.
Cm 202 x 78 x 80

Bibliografia

Domus 293 (aprile 1954), p. 76; I. de Guttry, M. P. Maino, *Il mobile italiano degli anni '50 e '60*, p. 282, Laterza, 1962; G. Gramigna, *Repertorio 1950- 2000*, p. 25, Allemandi, 2003.

Euro 1.500 - 2.000



239

Alessandro Pianon

DUE LAMPADE A SOSPENSIONE

Struttura con diffusore in vetro di Murano
incamiciato e particolari in metallo laccato.
Prod. Vistosi, Italia, 1960 ca.
Diam. 12 x 167

Euro 800 - 1.000

240

Marco Zanuso

TAVOLO MOD. MARCUSO

Piano in cristallo e sostegni in acciaio.
Prod. Zanotta, Italia, 1971
Cm 158 x 78 x 70

*G. Gramigna, Repertorio del design italiano
1950-1980, p. 346, Mondadori, 1985.*

Euro 800 - 1.000



241

Alessandro Pianon

DUE LAMPADE A SOSPENSIONE

Diffusori in vetro incamiciato colorato, altezza regolabile. Particolari in ottone e metallo laccato.
Prod. Vistosi, Italia, 1960 ca.
Lampadario Diam. 40 x 35
Lampadario con cavo Diam. 40 x 140

Euro 1.500 - 2.000



242

Vivai del Sud

COPPIA DI POLTRONE

Struttura in bambù e malacca, cuscini rivestiti in tessuto.
Prod. Italia, 1960 ca.
Cm 73 x 73 x 78

Euro 800 - 1.000





243

Vivai del Sud

DUE POUF CONTENITORI

Struttura in bambù e malacca.
Prod. Italia, 1960 ca.
Cm 65 x 42 x 47

Euro 600 - 800



244

Vivai del Sud

TAVOLO BASSO

Struttura in bambù e malacca.
Prod. Italia, 1960 ca.
Cm 165 x 75 x 40

Euro 600 - 800

245

COPPIA DI POLTRONE

Struttura in legno e rivestimento in tessuto.

Prod. Italia, 1960 ca.

Cm 62 x 65 x 73

Euro 1.200 - 1.500



246

Trau

SCRIVANIA DIRIGENZIALE

Struttura in legno e legno impiallacciato, cassetti in metallo laccato e sostegni in acciaio. Marchio originale.

Prod. Trau, Italia, 1960 ca.

Cm 204 x 197 x 74

Euro 1.500 - 2.000



247

Maurice Calka

DIVANO

Struttura in legno e sostegni in acciaio cromato e rivestimenti in tessuto.
Prod. Arflex, Italia, 1960 ca.
Cm 210 x 80 x 90

Bibliografia
Catalogo originale

Euro 2.000 - 4.000

248

Maurice Calka

COPPIA DI POLTRONE

Struttura in legno e sostegni in acciaio cromato e rivestimenti in tessuto.
Prod. Arflex, Italia, 1960 ca.
Cm 88 x 70 x 90

Bibliografia
Catalogo originale

Euro 2.000 - 4.000





249

Superstudio

DIVANO E POLTRONA COMPONENTI MOD. SOFO

Struttura in ABS con rivestimenti in tessuto acrilico originale. Etichetta originale.
Prod. Design Centre Poltronova, Italia, 1966
Divano Cm 163 x 80 x 70 Cm: Poltrona Cm 80 x 80 x 70

Bibliografia

G. Gramigna, Repertorio del design italiano 1950-1980, p. 232, Mondadori, 1985.; Domus n. 463, giugno 1968.

Euro 2.000 - 4.000

design



250

Amma

LIBRERIA COMPONIBILE

Struttura in legno laccato e legno. Maniglie in metallo laccato.
Prod. Amma, Italia, 1960 ca.
Cm 270X50X180

Bibliografia
La rivista dell'arredamento, n. 83, 1962.

Euro 3.000 - 5.000



251

Stilnovo

LAMPADA A SOSPENSIONE

Struttura in ottone e ottone nichelato.
Prod. Stilnovo, Italia, 1960 ca.
Cm 60X60X100

Euro 2.000 - 4.000

252

Emilio Guarnacci, Felix Padovano

DIVANO MOD. NUAVA

Struttura in legno, poliuretano espanso e rivestimenti in tessuto. Etichetta originale.
Prod. 1P, Italia, 1969
Cm 194 x 100 x 87

*Bibliografia
Catalogo originale*

Euro 1.500 - 2.000



253

Fontana Arte

PORTAFOTO MOD. 1370

Cornice in cristallo molato e ottone. Etichetta originale.
Prod. Italia, 1960 ca.
Cm 18X14,5X23,5

Bibliografia
Quaderni di Fontana Arte

Euro 1.000 - 2.000



254

Fontana Arte

PORTAFOTO

Struttura in ottone e cristallo molato. Etichetta originale.
Prod. Fontana Arte, Italia, 1960 ca.
Cm 17 x 15 x 24

Euro 800 - 1.000





255

Vittorio Varo

DUE POLTRONE MOD. ZINZOLO

Struttura in legno con rivestimenti in pelle.
Prod. Plan interior design, Italia, 1960 ca.
Cm 90 x 105 x 88

Bibliografia
Pubblicità d'epoca.

Euro 3.000 - 4.000

design

256

Fontana Arte

SPECCHIERA A PARETE MOD. 2377

Cornice in cristallo colorato e specchiato e struttura in legno.
Prod. Fontana Arte, Italia, 1960 ca.
Cm 63X4X63

Bibliografia
Quaderni Fontana Arte

Euro 1.500 - 2.000



257

Ettore Sottsass

DUE PORTAOMBRELLI

Struttura in legno laccato.
Prod. Poltronova, Italia, 1960 ca.
Cm 25 x 25 x 56
Cm 35 x 35 x 36

Bibliografia
Domus 440, luglio 1966

Euro 1.500 - 2.000



258

TAVOLO CON STRUTTURA IN LEGNO LACCATO

Piano in vetro.
Prod. Italia, 1960 ca.
Cm 100 x 70

Euro 800 - 1.000



259

*TAVOLO BASSO CON STRUTTURA IN
LEGNO LACCATO.*

Piano in vetro.
Prod. Italia, 1960 ca.
Cm 80 x 38,5

Euro 600 - 800





260

Afra e Tobia Scarpa

OTTO SEDIE

Struttura in legno e rivestimenti in pelle.

Prod. Cassina, Italia, 1960 ca.

Cm 48 x 48 x 74

Euro 3.000 - 5.000



261

Max Ingrand

DUE LAMPADE A PARETE MOD. 1638

Struttura in ottone e diffusore in vetro satinato.
Prod. Fontana Arte, Italia, 1960 ca.
Cm 35X10X18

Bibliografia
Quaderni di Fontana Arte

Euro 1.500 - 2.000

design

262

Victor Cerrato

TRE APPENDIABILI

Struttura in ottone e ceramica smaltata policroma.

Prod. Atelier Victor Cerrato, Italia, 1960 ca.

Cm 17 x 11 x 8

Euro 1.000 - 2.000



263

Aldo Londi

TORO IN CERAMICA

Toro in ceramica con decori a stampini e smalti

Prod. Bitossi, Italia 1960 ca.

Cm 32X15X16

Euro 500 - 600



264

Stilnovo

LAMPADA A PLAFONE

Struttura in vetro opalino satinato e particolari in ottone.

Prod. Italia, 1960 ca.
Diam. 60 x 43

Euro 1.000 - 2.000



265

Angelo Mangiarotti

SCRIVANIA DELLA SERIE MULTI-USE

Struttura in legno con profili e pomoli in alluminio anodizzato. Marchio originale.

Prod. Poltronova, Italia, 1960 ca.
Cm 136 x 74 x 74

Euro 1.000 - 2.000



266

Stilnovo

LAMPADA A SOSPENSIONE

Struttura in ottone e metallo laccato. Diffusori in vetro opalino lucido.
Prod. Stilnovo, Italia, 1960 ca.
Cm 35 x 35 x 110

Euro 800 - 1.000



267

LAMPADA DA TERRA CON BRACCI MOBILI

Struttura e base in ottone e diffusori orientabili
in alluminio laccato.
Prod. Italia, 1960 ca.
Misure massime Cm 140 x 140 x 195

Euro 800 - 1.000



268

Stilux

LAMPADA DA TERRA

Struttura in metallo laccato e diffusori in metacrilato opalino. Particolari in ottone e base in marmo.
Prod. Italia, 1960 ca.
Cm 30X30X187

Euro 1.400 - 1.600



269

ISA

COPPIA DI PORTAVALIGIE

Struttura in legno e particolari in ottone.
Prod. ISA, Italia, 1960 ca.
Cm 62 x 43,5 x 61

Euro 1.500 - 2.000



270

De Pas, D'Urbino, Lomazzi

TRE POLTRONE MOD. STRACCIO

Struttura in poliuretano espanso e rivestimento in pelle.
Prod. Zanotta, Italia, 1968.
Cm 105 x 105 x 65

Bibliografia

G. Gramigna, *Repertorio del design italiano 1950-2000*, p. 268, Allemandi, 2003.

Euro 2.000 - 4.000



271

MIM

SEI SEDIE

Struttura in legno con seduta in pelle.
Prod. MIM, Italia, 1960 ca.
Cm 41 x 44 x 81

Euro 800 - 1.000

272
SEI SEDIE

Struttura in bambù e malacca, cuscini rivestiti in tessuto.
Prod. Italia, 1960 ca.
Cm 40 x 45 x 90

Euro 600 - 800



273

Gae Aulenti

POLTRONA A DONDOLO MOD. SGARSUL

Struttura in legno laccato curvato e seduta in pelle.

Prod. Poltronova, Italia, 1962
Cm 110 x 73,5 x 90

Bibliografia

G. Gramigna, *Repertorio 1950-1980*, p. 180,
Mondadori, 1985

Euro 1.500 - 2.000



274

Gae Aulenti

POLTRONA A DONDOLO MOD. SGARSUL

Struttura in legno laccato curvato e seduta in pelle.

Prod. Poltronova, Italia, 1962
Cm 120 x 73 x 84

Bibliografia

G. Gramigna, *Repertorio 1950-1980*, p. 180,
Mondadori, 1985

Euro 1.500 - 2.000





275

Venini

DUE LAMPADE A PARETE MOD. 802.4

Struttura in ottone e diffusore in vetro di Murano.
Prod. Venini, Italia, 1960 ca.
Cm 20 x 30 x 30,5

Bibliografia

F. Deboni, Venini I Vetri, p. 252, Allemandi, 2007.

Euro 1.000 - 2.000



276

Stilux

LAMPADA DA TAVOLO

Struttura in ottone, diffusore orientabile in
metallo laccato e base in marmo.
Prod. Stilux, Italia, 1960 ca.
Cm 18 x 35 x 47

Euro 600 - 800

277

Stilnovo

LAMPADA A PLAFONE

Struttura e diffusore in metallo laccato.
Prod. Stilnovo, Italia, 1960 ca.
Diam. 60 x 30

Euro 1.200 - 1.500



278

Luigi Caccia Dominioni

LETTO MOD. LT5

Struttura in metallo laccato e metallo con dettagli in ottone.
Prod. Azucena, Italia, 1960 ca.
Cm 182 x 207 x 102

Bibliografia

G. Gramigna, Repertorio del design italiano 1950-2000, p. 83, Allemandi, 2003.

Euro 1.500 - 2.000





279

Stilnovo

OTTO LAMPADE A PARETE

Struttura e diffusori orientabili in ottone e metallo laccato.
Prod. Stilnovo, Italia, 1960 ca.
Cm 6,5 x 5,5 x 19,5

Euro 1.200 - 1.500



280

Cristal Labor

SPECCHIERA

Struttura con cornice in cristallo molato
e vetro specchiato.
Prod. Cristal Labor, Italia, 1950 ca.
Cm 90,5 x 1 x 60

Euro 1.200 - 1.400



281

Vico Magistretti

LAMPADA DA TERRA MOD. LYNDON

Struttura in metallo e base in marmo. Diffusori in cristallo parzialmente satinato marchiato Colleoni.

Prod. Knoll International, USA, 1968
Cm 90 x 245

Bibliografia
Progetti Archivio Magistretti

Euro 4.000 - 6.000

282

Fontana Arte

SPECCHIERA

Particolari in metallo cromato, cornice in cristallo molato e cristallo specchiato. Consolle portaoggetti integrata nella cornice.
Prod. Fontana Arte, Italia, 1960 ca.
Cm 60 x 12 x 79

Euro 1.500 - 2.000





283

Achille e Piergiacomo Castiglioni

LAMPADA DA TAVOLO MOD. TACCIA

Struttura in alluminio estruso con riflettore metallo laccato e diffusore orientabile in vetro traslucido soffiato a bocca. Base in acciaio lucidato, nichelato e zaponato. Etichetta originale.

Prod. Flos, Italia, 1962

Cm 50 x 50 x 67

Bibliografia

Domus 400, marzo 1963, p. 48 *Gramigna, Repertorio 1950-2000*, p. 99, *Allemandi*, 2003

Euro 1.000 - 1.500

284

Stilnovo

LAMPADA DA TERRA

Struttura in metallo laccato e diffusori in metallo laccato su bracci flessibili. Base in marmo.

Prod. Stilnovo, Italia, 1960 ca.

Cm 80X80X210

Euro 3.000 - 5.000



285

Ico Parisi

QUATTRO SEDIE MOD. 110

Struttura e sostegni in legno e rivestimenti in tessuto. Etichetta originale.
Prod. Cassina, Italia, 1961
Cm 46 x 43 x 75

Bibliografia

G. Gramigna, *Repertorio del design italiano 1950-2000*, p. 87, Allemandi, 2003.; R. Lietti, *Ico Parisi. Design. Catalogo ragionato 1936-1960*, p. 546, Silvana Editoriale, 2017.

Euro 800 - 1.000



286

Max Ingrand

SPECCHIO MOD. 1669

Cornice in cristallo colorato, curvato, molato e
profilo in ottone.
Prod. Fontana Arte, 1960 ca.
Cm 70X7

Euro 1.500 - 2.000



287

Claudio Salocchi

MOBILE CASSETTIERA MOD. SC 284

Struttura in legno, particolari in ottone,
cassetti e piano estraibile e ribalta.
Prod. Sormani, Italia, 1960 ca.
Cm 94 x 51 x 94

Bibliografia

La rivista dell'arredamento n.4, aprile 1967

Euro 800 - 1.000



288

Esperia

DUE LAMPADE A PARETE

Struttura in ceramica smaltata e ottone.
Diffusori in vetro satinato.
Prod. Esperia, Italia, 1960 ca.
Cm 10X10X58

Euro 2.000 - 4.000

289

Stilux

LAMPADA A SOSPENSIONE

Struttura in metallo laccato e diffusori ad
altezza regolabile in vetro opalino satinato.

Prod. Italia, 1960 ca.

Cm 50 x 50 x 120

Euro 600 - 800



290

Emma Schweinberger Gismondi

COPPIA DI LAMPADE DA TAVOLO MOD. CHI

Struttura in ottone nichelato e diffusore in
cristallo acidato.

Prod. Artemide, Italia, 1961

Diam. 19 x 25

Bibliografia

Domus 1963. n° 399

Euro 500 - 600





291

Gino Paroldo

LAMPADA A SOSPENSIONE

Struttura in ottone e diffusori in cristallo curvato molato e colorato.

Prod. Italia, 1960 ca.

Cm 56 x 56 x 85

Euro 800 - 1.000



292

Finn Juhl

LIBRERIA A PARETE

Struttura in legno con dettagli in ottone e metallo. Mensole e mobile contenitore ad altezza regolabile.

Prod. Danimarca, 1960 ca.

Cm 244X40X200

Euro 2.000 - 4.000



293

Gianfranco Frattini, attribuito a

TAVOLO BASSO

Struttura in legno. Piano superiore in cristallo molato sagomato e piano in legno.

Prod. Cassina, Italia, 1960 ca.

Diam. 100 x 37

Euro 2.000 - 4.000



294

Afra e Tobia Scarpa

DIVANO MOD. BASTIANO

Struttura in legno laccato e rivestimento in pelle.
Prod. Italia, 1960 ca.
Cm 210 x 75 x 68

Bibliografia
Domus n. 395, ottobre 1962

Euro 1.500 - 2.000

design

295

DUE POLTRONE A DONDOLO

Struttura in bambù e in paglia intrecciata.
Prod. Italia, 1960 ca.
Cm 66 x 105 x 99

Euro 1.000 - 2.000



296

Stilnovo

LAMPADA DA TERRA ORIENTABILE.

Struttura in metallo laccato e ottone.
Diffusore in alluminio laccato.
Prod. Stilnovo, Italia, 1960 ca.
Cm 55 x 185

Euro 1.500 - 2.000



297

Metalvetro

SPECCHIERA A PARETE

Struttura in cristallo galvorame specchiato e cornice in cristallo colorato. Particolari in metallo. Etichetta originale.
Prod. Metalvetro, Italia, 1965
Cm 58 x 90

Euro 600 - 800



298

Vivai del Sud

TAVOLO

Struttura in legno e bambù a fasce intrecciate e piano in cristallo molato.
Vivai del Sud, Italia, 1960 ca.
Cm 120 x 75

Euro 800 - 1.000





299

Thornton e Sandberg

COPPIA DI POLTRONE MOD. 308 GIRASOLE

Struttura in ABS rivestimenti in tessuto.
Prod. Frigerio di Desio, Italia, 1960 ca.
Cm 100 x 100 x 73

Bibliografia
Catalogo originale

Euro 3.000 - 5.000



300

Max Ingrand

LAMPADA A SOSPENSIONE

Struttura in ottone nichelato e diffusori in
cristallo curvato molato e satinato.
Prod. Fontana Arte, Italia, 1960 ca.
Cm 23X14X70

Euro 2.000 - 4.000



301

Feal

LIBRERIA A PARETE

Struttura in alluminio anodizzato ottone e metallo
laccato. Piani in legno regolabili in altezza.
Prod. Feal, Italia, 1960 ca.
Cm 81X31X200

Euro 1.500 - 2.000

302

Afra e Tobia Scarpa, attribuito a

OTTO SEDIE

Struttura in legno in legno con sedute in skai.
Prod. Italia, 1960 ca.
Cm 52X46X91

Euro 1.500 - 2.000



303

Bernini

TAVOLO BASSO MULTIFUNZIONALE

Struttura in legno e profili in metallo. Dettagli in
legno laminato laccato. Etichetta originale.
Prod. Bernini, Italia, 1960 ca.
Cm 75 x 75 x 45

Euro 800 - 1.000





304

Max Ingrand

LAMPADA DA TAVOLO MOD. 1853-GRANDE

Struttura e diffusore in vetro lattimo satinato e metallo laccato. Marchio originale.
Prod. Fontana Arte, Italia, 1960 ca.
Diam. 45 x 80

Bibliografia

G. Gramigna, *Repertorio del design italiano 1950- 2000*, p. 39, Allemandi, 2003

Euro 800 - 1.000



305

Arne Wahl Iversen

SCRIVANIA

Struttura, piano, cassetti e sostegni in legno.
Particolari in ottone.
Prod. Danimarca, 1960 ca.
Cm 100 x 70 x 85

Euro 800 - 1.000

306

Pia Guidetti Crippa

LAMPADA A SOSPENSIONE

Struttura in vetro opalino e metallo cromato,
diffusore in cristallo curvato e satinato.
Prod. Lumi, Italia, 1960 ca
Cm 50 x 91

Euro 500 - 600



307

Diego Mattu

DIVANO componibile MOD. MALÙ

Struttura in Abs e poliuretano espanso.
Rivestimenti in tessuto. Etichetta originale.
Prod. 1P, Italia, 1969
Modulo: Cm 87 x 95 x 72 Cm; Angolare: Cm
155 x 100 x 72

Bibliografia
Catalogo originale

Euro 4.000 - 6.000



308

Stilnovo

COPPIA DI LAMPADE A PARETE

Struttura in ottone e metallo laccato, diffusori in vetro opalino satinato.
Prod. Stilnovo, Italia, 1960 ca.

Cm 13 x 17 x 60

Euro 400 - 500



309

Cristal Art

SPECCHIERA A PARETE

Struttura in legno, superficie in cristallo specchiato e cornice in
cristallo colorato specchiato. Dettagli in ottone.

Prod. Italia, 1960 ca.

Cm 90X4

Euro 1.200 - 1.500





310

LAMPADA A PARETE

Struttura in legno e particolari in ottone.
Paralume in pergamena.
Prod. Italia, 1960 ca.
Cm 21X25X69

Euro 500 - 600



311

Stilnovo

LAMPADA DA TAVOLO

Struttura in metallo nichelato e base con rivestimento in pelle.
Diffusore orientabile in metallo nichelato e vetro acidato.
Prod. Stilnovo, Italia, 1960 ca.
Cm 35,5X30X38

Euro 600 - 800



312

Venini

LAMPADA A SOSPENSIONE

Struttura in metallo ed elementi modulari in vetro di Murano della serie Elica.

Prod. Venini, Italia, 1960 ca.

Diam. 70 x 50

Euro 1.500 - 2.000

design



313

Ettore Sottsass

OTTO POLTRONE SU ROTELLE MOD. SITDOWN

Struttura in acciaio e ABS. Rivestimenti in pelle. Etichetta originale
Prod. Design Centre Poltronova, Italia, 1960 ca.
Cm 60 x 50 x 78

Euro 1.500 - 2.000



314

Carlo Scarpa

GRANDE TAVOLO MOD. DOGE

Struttura in acciaio e piano in vetro.
Prod. Cassina, Italia, 1968
Cm 304 x 106 x 72

Bibliografia

G. Gramigna, *Repertorio del design italiano 1950-2000*, p. 160, Allemandi, 2003.

Euro 5.000 - 7.000

design

315

Yrjo Kukkapuro

COPPIA DI POLTRONE MOD. KARUSELLI

Struttura in fibra di vetro laccata, metallo laccato e rivestimento in pelle. Etichetta originale.
Prod. Haimi, Finlandia, 1964
Cm 68 x 68 x 86

Bibliografia

C. Fiell & P. Fiell, 1000 chairs, Taschen, p. 359, 2005

Euro 2.000 - 4.000



316

Vivai del sud

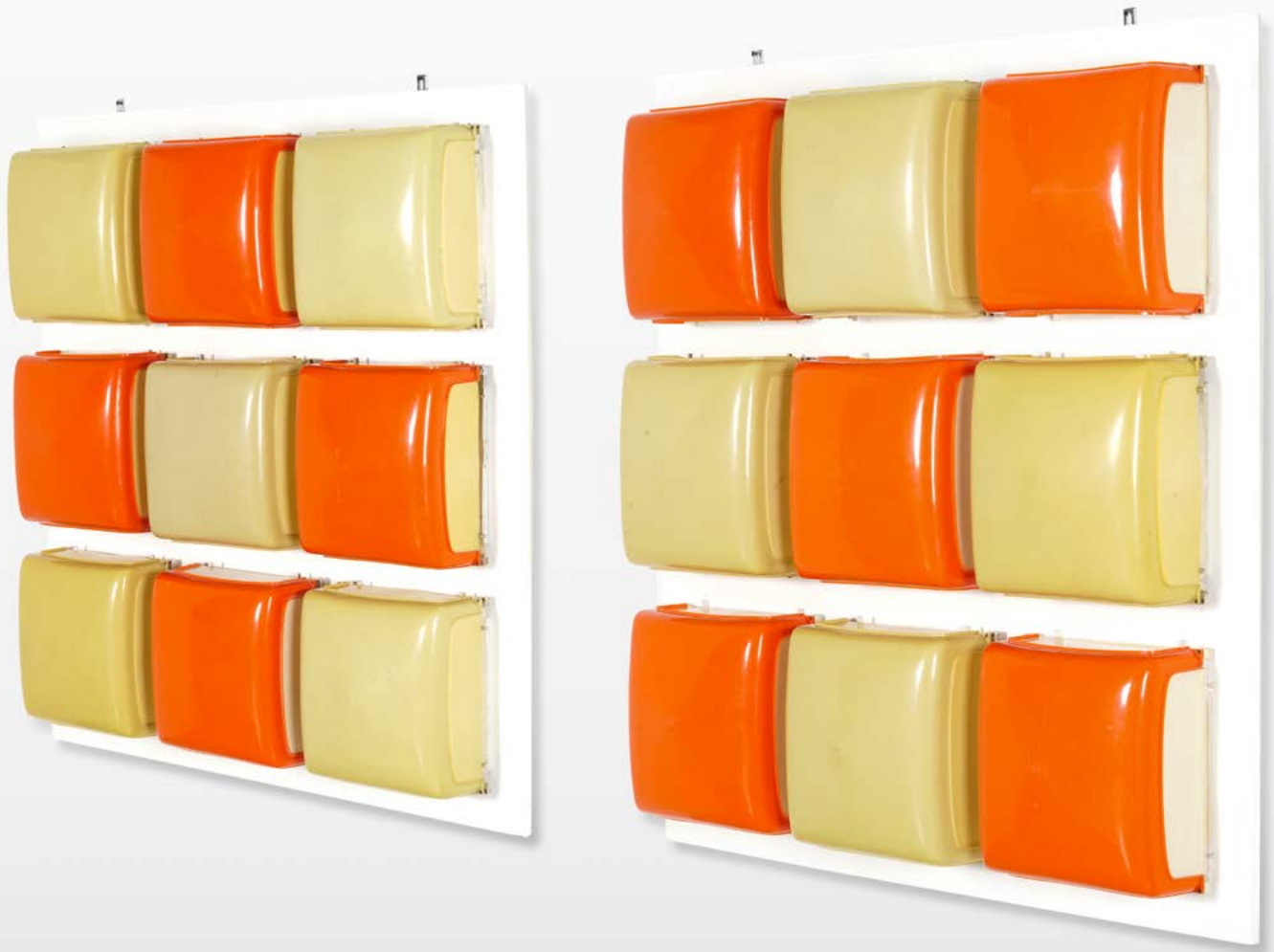
MOBILE CONTENITORE A CASSETTIERA

Struttura in giunco, midollino e legno. Marchio originale.

Prod. Vivai del Sud, Italia, 1960 ca.

Cm 101 x 47 x 75

Euro 600 - 800



317

Angelo Mangiarotti

DICIOTTO LAMPADE MOD. CNOSSO MONTATE SU PANNELLI

Appliques in abs e metallo. Pannelli in legno laccato
Prod. Artemide, Italia, 1969
Applique singola Cm 32,5 x 16 x 32,5 Cm;
Pannello Cm 120 x 20 x 120 Cm.

Bibliografia

G. Gramigna, Repertorio del design italiano 1950-1980, p. 302, Mondadori, 1985.

Euro 1.000 - 2.000

design

318

Kerstin Hörlin-Holmquist

COPPIA DI POLTRONE

Struttura in tondino metallico laccato e rattan.
Prod. Svezia, 1960
Cm 58 x 65 x 85
Euro 1.000 - 2.000



319

Stilnovo

COPPIA DI LAMPADE DA PARETE

Struttura orientabile e regolabile in ottone nichelato e diffusori in vetro stampato.
Prod. Stilnovo, Italia, 1960 ca.
Cm 28 x 30 x 80

Euro 1.000 - 2.000



320

Stilnovo

COPPIA DI LAMPADE A PARETE

Struttura in metallo laccato.
Prod. Stilnovo, Italia, 1960 ca.
Cm 40 x 7 x 11

Euro 800 - 1.000



321

Maison Jansen

LAMPADA DA TAVOLO

Struttura in ottone lavorato e base
rivestita in velluto e ottone.
Prod. Francia, 1960 ca.
Cm 34 x 30 x 43

Euro 1.200 - 1.500

322

Angelo Mangiarotti

LAMPADA A PLAFONE

Struttura in metallo con elementi pendenti concatenati in vetro di Murano della serie Giogali.
Prod. Vistosi, Italia, 1967
Cm 35 x 60

Bibliografia
Catalogo di produzione

Euro 1.000 - 1.500



323

Barovier & Toso

LAMPADA A SOSPENSIONE

Struttura in metallo cromato e elementi in vetro di Murano colorato.
Prod. Italia, 1960 ca.
Cm 38 x 38 x 100

Euro 800 - 1.000



324

AV Mazzega

LAMPADA DA TERRA

Struttura in metallo cromato e elementi in vetro di Murano, base in metallo laccato.
Prod. AV Mazzega, Italia, 1960 ca.
Cm 30 x 30 x 129

Euro 1.500 - 2.000



325

Sergio Asti

LAMPADA A SOSPENSIONE

Struttura in metallo laccato e diffusori ad altezza regolabile in metallo laccato e vetro opalino satinato. Etichetta originale.

Prod. Arteluce, Italia, 1960 ca.
Cm 40 x 40 x 136

Euro 1.200 - 1.500



326

Walter Wirtz

DUE GRANDI MENSOLE

Struttura in legno. Marchio originale.
Prod. Wilhelm Renz, Germania, 1960 ca.

Cm 150X20,5X26;
Cm 200X20,5X26

Euro 1.500 - 2.000





327

DUE LAMPADE DA TERRA

Struttura in metallo laccato e ottone. Diffusori in
vetro colorato.
Prod. Italia, 1960 ca.
Cm 45 x 130

Euro 800 - 1.000



328

CONSOLLE A PARETE

Struttura in legno scolpito e piano in cristallo molato.
Prod. Italia, 1960 ca.
Cm 99 x 24 x 91

Euro 600 - 800

329

COPPIA DI LAMPADE A PARETE

Struttura in ottone e diffusori in metacrilato.
Prod. Italia, 1960 ca.
Cm 9 x 12 x 22

Euro 600 - 800



330

Massoni Luigi

TOILETTE E POLTRONA MOD. DILLY DALLY

Struttura in legno con rivestimenti in pelle,
metallo cromato, cristallo specchiato e Abs.
Prod. Poltrona Frau, Italia, 1968
Cm 65 x 73

Bibliografia

G. Gramigna, *Repertorio del design italiano
1950-1980*, p. 270, Mondadori, 1985.

Euro 800 - 1.000





331

Stilnovo

LAMPADA A SOSPENSIONE

Struttura in metallo laccato e ottone. Diffusore in cristallo molato.

Prod. Italia, 1960 ca.
Cm 60X95

Euro 1.500 - 2.000



332

Stilnovo

LAMPADA DA TAVOLO

Struttura in ottone e ottone laccato. Diffusore in vetro. Decalcomania originale.

Prod. Stilnovo, Italia, 1960 ca.
Diam. 30 x 40

Euro 1.000 - 2.000



333

SET DI DIVANO, DUE POLTRONE E TAVOLO

Struttura, sostegni e piano in legno.

Prod. Italia, 1960 ca.

Divano Cm 125 x 70 x 80

Poltrone Cm 70 x 63 x 80

Tavolo Diam. 88 x 71

Euro 800 - 1.000



334

Martin Grierson

POLTRONA MOD. LONDON CHAIR

Struttura in compensato curvato, base e particolari in metallo laccato, rivestimenti in pelle.

Prod. Arflex, Italia, 1960 ca.

Cm 85X90X90

Bibliografia

Domus n. 386, p. 9, gennaio 1962

Euro 2.000 - 4.000

335

Gae Aulenti

DUE LAMPADE DA TAVOLO MOD. MEZZO ORACOLO

Struttura in metallo laccato e diffusore in vetro opalino.
Prod. Artemide, Italia, 1969
Diam. 43 x 65

Bibliografia

Casa Amica, Novembre 1969, p. 47; Catalogo di produzione 1974, p. 45; G. Gramigna, Repertorio 1950-2000, p. 164, Allemandi, 2003

Euro 1.500 - 2.000



336

Gae Aulenti

DUE LAMPADE DA TAVOLO MOD. MEZZO ORACOLO

Struttura in metallo laccato e diffusore in vetro opalino.
Prod. Artemide, Italia, 1969
Cm 42 x 67

Bibliografia

Casa Amica, Novembre 1969, p. 47; Catalogo di produzione 1974, p. 45; G. Gramigna, Repertorio 1950-2000, p. 164, Allemandi, 2003

Euro 1.500 - 2.000



327

Gae Aulenti

LAMPADA DA TAVOLO MOD. GIOVA.

Coppa superiore utilizzabile come porta fiori. Base in metallo cromato e diffusori in cristallo.
Prod. Fontana Arte, Italia, 1964
Diam. 45 x 65

Bibliografia

G. Gramigna, *Repertorio del design italiano 1950-2000*, p. 113, Allemandi, 2003.

Euro 800 - 1.000



338

Gae Aulenti

LAMPADA DA TERRA MOD. ORACOLO.

Struttura in metallo laccato e diffusore in vetro opalino.
Prod. Artemide, Italia, 1969
Diam. 45 x 140

Bibliografia

Casa Amica, *Novembre 1969*, p. 47; *Catalogo di produzione 1974*, p. 45; G. Gramigna, *Repertorio 1950-2000*, p. 164, Allemandi, 2003

Euro 1.000 - 1.500



339

Piero Fornasetti

SPECCHIO IN CRISTALLO COLORATO SPECCHIATO

Struttura in legno e profilo in ottone con anello.
Etichetta originale.
Prod. Fornasetti, Italia, 1960 ca.
Cm 60,5 x 2,5 x 70

Bibliografia

*B. Fornasetti, Fornasetti La bottega fantastica, p. 296,
Electa, 2009*

Euro 1.000 - 2.000



340

Piero Fornasetti

DODICI PIATTI IN PORCELLANA DECORATA E SMALTATA.

Edizione limitata per la Martini & Rossi di Torino, ispirata ai pezzi principali del Museo di Casa Martini a Pessione. Marchio originale.

Prod. Fornasetti, Italia, 1960 ca.
cm 23,5x2,5

Euro 1.200 - 1.500



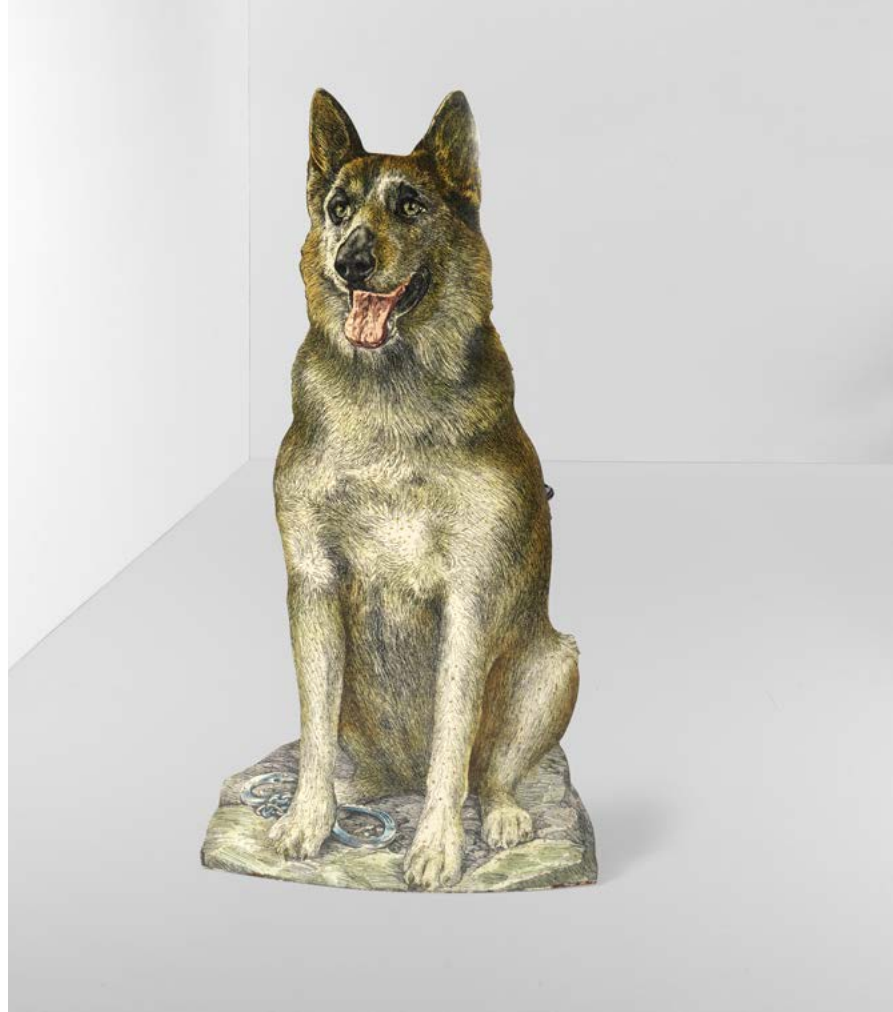
341

Piero Fornasetti

PORTAOMBRELLI TROMPE L'OEIL MOD. PASTORE TEDESCO

Struttura in metallo laccato litografato e dipinto a mano.
Prod. Fornasetti, Italia, 1960 ca.
Cm 45 x 19 x 87

Euro 1.000 - 2.000



342

Piero Fornasetti

SEI PIATTI IN PORCELLANA DECORATA E SMALTATA.

Edizione limitata per la Martini & Rossi di Torino, ispirata ai pezzi principali del Museo di Casa Martini a Pessione. Corredati delle loro scatole originali. Marchio originale.

Prod. Fornasetti, Italia, 1960 ca.
Cm 23,5X2,5

Euro 600 - 800



343

Carlo Nason

LAMPADA A SOSPENSIONE MOD. LS134

Struttura in metallo e diffusore ad elementi sovrapposti in vetro di Murano.
Prod. AV Mazzega, Italia, 1960 ca.
Diam. 40 x 97

Bibliografia
Catalogo originale

Euro 1.000 - 2.000



344

SET DI DIVANO E POLTRONA.

Struttura in legno con grandi braccioli.
Rivestimenti in tessuto.
Prod. Italia, 1960 ca.
Divano: cm 160x100 x h 55; Poltrona: cm
100x100 x h 55

Euro 2.000 - 4.000





345

Stilnovo

QUATTRO LAMPADE A PLAFONE O A PARETE

Struttura in metallo laccato e diffusore in vetro satinato e particolari in ottone.

Prod. Stilnovo, Italia, 1960 ca.

Cm 31 x 7,5

Euro 800 - 1.000



346

Stilnovo

QUATTRO LAMPADE A PLAFONE O A PARETE

Struttura in metallo laccato e diffusore in vetro satinato e particolari in ottone.

Prod. Stilnovo, Italia, 1960 ca.

Cm 31X7,5

Euro 800 - 1.000



347

Gino Sarfatti

COPPIA DI LAMPADE DA TAVOLO MOD. 586

Diffusore in alluminio orientabile e particolari in metallo laccato.
 Prod. Arteluce, Italia, 1962
 Cm 19X21

Bibliografia
 M. Romanelli, S. Severi, *Gino Sarfatti opere scelte 1938-1973*, p. 436, Silvana Editore, 2012.

Euro 1.200 - 1.500



348

Gino Sarfatti

DUE LAMPADE

Struttura in metallo, riflettore in alluminio anodizzato e base in ghisa.
 Etichetta originale. Marchio sotto la base.
 Prod. Arteluce, Italia, 1956
 Cm 24x24x183
 Cm 24x24x197

Bibliografia
 M. Romanelli, S. Severi, *Gino Sarfatti opere scelte 1938- 1973*, p. 285,
 Silvana Editore, 2012.

Euro 2.000 - 4.000

350

Enrico Tronconi

LAMPADA DA TERRA MOD. BAMBÙ

Struttura e base in metallo cromato, diffusori in vetro opalino.
Prod. Tronconi, Italia, 1970 ca.
Diam. 35 x 172

Euro 800 - 1.000

349

Enrico Tronconi

LAMPADA DA TERRA MOD. BAMBÙ

Struttura e base in metallo laccato, diffusori in vetro opalino e particolari in metallo cromato.
Prod. Tronconi, Italia, 1970 ca.
Diam. 30 x 142

Euro 800 - 1.000



351

Max Ingrand

LAMPADA DA TAVOLO MOD. 2278

Struttura in metallo laccato e ottone. Diffusore in vetro.
Prod. Fontana Arte, Italia, 1960 ca.
Cm 40x51

Bibliografia
Quaderni di Fontana Arte

Euro 1.000 - 2.000



352

Ludwig Mies Van Der Rohe

DUE POLTRONE MOD. MR90 BARCELONA

Struttura in metallo cromato e rivestimenti in pelle.
Prod. Italia, 1970 ca.
Cm 77 x 78 x 75

Bibliografia
C. Fiell & P. Fiell, 1000 chairs, Taschen, p. 114, 2005

Euro 2.000 - 4.000



353

Mario Marengo

DIVANO TRE POSTI

Struttura e sostegni in legno con rivestimenti in tessuto. Marchio originale.
Prod. Mobilgirgi, Italia, 1970
Cm 208 x 80 x 80

Euro 1.200 - 1.500



354

Mario Marengo

COPPIA DI POLTRONE

Struttura e sostegni in legno con rivestimenti in tessuto. Marchio originale.
Prod. Mobilgirgi, Italia, 1970
Cm 94 x 85 x 85

Euro 1.200 - 1.500



355

Mario Bellini

SALOTTO MOD. PIANURA

Composto da una poltrona con braccioli e un divano modulare. Struttura in legno e rivestimenti in tessuto. Sostegni in gomma.

Prod. Cassina, Italia, 1971

Cm 270 x 83 x 58

Cm 105 x 83 x 58

Bibliografia

G. Gramigna, *Repertorio del design italiano 1950-1980*, p. 341, Mondadori, 1985.

Euro 2.000 - 4.000



356

Mario Bellini

DUE TAVOLINI MOD. PIANURA

Due tavoli bassi mod. Pianura con struttura in legno. Sostegni in gomma.

Prod. Cassina, Italia, 1970 ca.

Cm 160 x 40 x 10

Cm 80 x 80 x 10

Euro 1.000 - 2.000



357

Arflex

DUE POLTRONE

Struttura in metallo cromato, rivestimenti in pelle e bande elastiche in tessuto e gomma.
Prod. Arflex, Italia, 1970 ca.
Cm 75X60X70

Euro 1.800 - 2.000



358

Vivai del sud

DIVANO

Struttura in bambù e legno. Rivestimento in tessuto.
Prod. Italia, 1970 ca.
Cm 165 x 85 x 82

Euro 800 - 1.000





359

Antonio Pavia

MOBILE CONTENITORE A CASSETTI

Struttura in legno laccato, tessuto e particolari in ottone.

Prod. Italia, 1970 ca.

Cm 163 x 47 x 79

Euro 1.000 - 2.000

360

Antonio Pavia

COPPIA DI COMODINI

Struttura in legno laccato, tessuto e particolari in ottone.

Prod. Italia, 1970 ca.

Cm 58 x 37 x 52

Euro 800 - 1.000



361

DIVANO MODULARE

Composizione formata da cinque poltrone, un modulo angolare e un pouf. Struttura in metallo e legno. Rivestimenti in tessuto.

Prod. Italia, 1970 ca.

Modulo singolo Cm 65 x 80 x 68

Poggiapiedi Diam. 50 x 45 Cm

Angolare. Cm 135 x 90 x 68

Cm 65 x 80 x 68

Euro 1.000 - 2.000



362

Triologo

SEI SEDIE

Struttura in ottone e rivestimento in tessuto.

Marchio originale.

Prod. Triologo Roma, Italia, 1970 ca.

Cm 48X52X110

Euro 1.200 - 1.500



363

COPPIA DI LAMPADE DA TAVOLO

Struttura in ottone e paralume in tessuto.

Prod. Italia, 1970 ca.

Cm 41 x 96

Euro 500 - 600



364

MOBILE CONTENITORE

Struttura in laminato con elementi in metallo.

Elementi mobili richiudibili.

Prod. Italia, 1970 ca.

Cm 145 x 36 x 131

Euro 2.000 - 4.000



365

Pierre Cardin

LAMPADA A PLAFONE O A PARETE

Struttura in metallo e diffusore in vetro di Murano.
Prod. Venini, Italia, 1970 ca.
Cm 60X14

Bibliografia

Domus, pubblicità, novembre 1970
F. Deboni, Venini I Vetri, Tav. 300, Allemandi, 2007.
(modello simile)

Euro 1.200 - 1.500



366

SERVIZIO DI POSATE DA 12

Metallo dorato. Mancante di un cucchiaino medio.
Prod. VU, 1970 ca.
Cm 46 x 40 x 13

Euro 400 - 500





367

Mario Sabot

MOBILE CONTENITORE

Struttura in legno e legno laminato. Particolari in ottone.

Prod. Italia, 1970 ca.

Cm 240 x 46 x 78

Euro 1.500 - 2.000



368

Angelo Mangiarotti

CONSOLLE MOD. EROS

Sostegni in marmo nero Marquinia, piano in marmo di Carrara.

Prod. Brambilla, Italia, 1970 ca.

Cm 143 x 50 x 71

Euro 3.000 - 5.000

369

Ferdinando Buzzi

DUE POLTRONE MOD. GALASSIA

Struttura in polistirolo antiurto e rivestimenti in materiale plastico.
Prod. Ferruccio Brunati, Italia, 1970 ca.
Cm 80 x 90 x 70

Bibliografia
Catalogo di produzione

Euro 800 - 1.000



370

Mario Sabot

TAVOLO BASSO

Struttura in legno e legno laminato con profili
e vano contenitore in ottone.
Prod. Sabot, Italia, 1970 ca.
Cm 120 x 120 x 35

Euro 1.000 - 2.000



371

Willy Rizzo

MOBILE BAR CON POUF ESTRAIBILI.

Struttura in legno laminato laccato, acciaio spazzolato e pouf con rivestimenti in pelle. Piano a scivolo e vano contenitore portabottiglie.

Prod. Sabot, Italia, 1970 ca.

Cm 120 x 40 x 74

Euro 1.500 - 2.000



372

Willy Rizzo

TAVOLO ROTONDO MOD. TP UNOPIEDI

Struttura in metallo laccato, acciaio e laminato.

Prod. Atelier Willy Rizzo, Italia, 1970 ca.

Diam. 130 x 75

Bibliografia

Catalogo di produzione

Euro 1.500 - 2.000





373

Gaetano Sciolari

DUE LAMPADE A PLAFONE

Struttura in metallo cromato.
Prod. Sciolari, Italia, 1970 ca.
Cm 32 x 32 x 20

Euro 1.200 - 1.500



374

Luci

GRANDE LAMPADA DA TERRA

Struttura in acciaio con braccio orientabile
telescopico. base in cemento.
Prod. Luci, Italia, 1970 ca.
Base: cm 43x28; Braccio: cm min.235 max
350; Altezza: cm 202

Euro 1.500 - 2.000

375

Reggiani

COPPIA DI LAMPADE A PARETE ORIENTABILI

Struttura in ottone nichelato. Piastra a parete con interruttori in materiale plastico. Disegno originale per casa Reggiani.

Prod. Reggiani, Italia, 1970 ca.
Diam. 35 x 19

Euro 600 - 800



376

Mario Marengo

COPPIA DI DIVANI MOD. MARENCO

Struttura in metallo e rivestimenti in tessuto.

Prod. Arflex, Italia, 1971

Cm 170 x 80 x 75

Bibliografia

G. Gramigna, *Repertorio del design italiano 1950-2000*, p. 191, Allemandi, 2003.

Euro 1.500 - 2.000



377

Cristal Art

LAMPADA A SOSPENSIONE

Struttura in metallo ed elementi diffusori in
cristallo colorato molato.
Prod. Cristal Art, Italia, 1970 ca.
Cm 50 x 50

Euro 800 - 1.000



378

SET DI TAVOLO SCRIVANIA E DUE
POLTRONCINE

Struttura in metallo ottonato, piano in cristallo
molato e rivestimento in tessuto.

Prod. Italia, 1970 ca.

Tavolo Cm 143 x 90 x 72

Poltrone Cm 62 x 52 x 102

Euro 800 - 1.000



379

Ettore Sottsass

PORTAOMBRELLI

Portaombrelli con struttura in alluminio curvato e contenitore in alluminio colorato. Marchio originale.
Prod. Rinnovel, Italia, 1970 ca.
Cm 50 x 35 x 54

Euro 600 - 800



380

Romeo Rega

TAVOLO BASSO

Struttura in ottone e ottone cromato. Piano in cristallo. Firma incisa.
Prod. Italia, 1970 ca.
Cm 154 x 75 x 44

Euro 1.000 - 2.000





381

LAMPADE A PLAFONE E A PARETE

Struttura in ottone e diffusore in vetro di Murano.
Prod. Italia, 1970 ca.
Diam. 40 x 15

Euro 800 - 1.000

382

Giovanni Offredi

TAVOLO BASSO MOD. TEBE

Struttura in metallo cromato.
Prod. Saporiti, Italia, 1970 ca.
Cm 99 x 99 x 33

Euro 800 - 1.000





383

Mario Bellini

DIVANO MODULARE MOD. CAMALEONDA

Set composto da due moduli grandi e un modulo piccolo. Struttura in legno e rivestimenti in tessuto.
Prod. Italia, 1970 ca.
Cm 240 x 90 x 65

Bibliografia

G. Gramigna, *Repertorio del design italiano 1950-2000*, p. 188, Allemandi, 2003.

Euro 3.000 - 5.000

design

384

Reggiani

LAMPADA A SOSPENSIONE

Struttura in metallo cromato e bracci diffusori orientabili.
Prod. Reggiani, Italia, 1970 ca.
Cm 80 x 60 x 85

Euro 2.000 - 3.000



385

Willy Rizzo

TAVOLO BASSO CON VANO CONTENITORE

Struttura in legno laminato e ottone nichelato.
Prod. Italia, 1970 ca.
Cm 120X120X34

Euro 1.000 - 2.000



386

Poliarte

SET DI NOVE LAMPADE DA TAVOLO

Struttura in vetro di Murano e particolari in metallo.

Prod. Poliarte, Italia, 1970 ca.

Due: Cm 10X7,5; Due: Cm 8X8X8; Cinque: Cm 11X11X11

• Euro 600 - 800



387

Charles Rennie Mackintosh

DUE SEDIE MOD. HILL HOUSE.

Struttura in legno laccato e rivestimenti in skai.

Prod. Cassina, Italia, 1973

Cm 42 x 35 x 140

Euro 1.000 - 2.000

388

Reggiani

LAMPADA A PLAFONE

Struttura in ottone con diffusori in cristallo
curvato molato satinato.
Prod. Reggiani, Italia, 1970 ca.
Cm 40 x 65

Euro 2.000 - 3.000



389

Guy Lefevre

MOBILE CONTENITORE

Struttura in legno laccato e inserti in ottone.
Base in ottone.
Prod. Maison Jansen, Francia, 1970 ca.
Cm 210 x 43 x 76

Euro 2.000 - 4.000



390

AV Mazzega

*SPECCHIERA LUMINOSA CON ELEMENTI
PORTAOGGETTI*

Struttura in vetro di Murano e metallo.
Prod. AV Mazzega, Italia, 1970 ca. Specchio:
cm 54x9 x h 80; Consolle: cm 60x16 x h 10

Euro 1.200 - 1.500



391

Vittorio Introini

MOBILE CONTENITORE

Struttura in legno laccato, metallo cromato e
rivestimenti in skai.
Prod. Saporiti, Italia, 1970 ca.
Cm 200X53X84

Euro 600 - 800





392

Vico Magistretti

TRE DIVANI MOD. FIANDRA

Sei moduli componibili in tre divani a due posti.

Struttura in legno e rivestimenti in tessuto originale Cassina.

Etichetta della produzione.

Prod. Cassina, Italia, 1975

Cm 180 x 90 x 73

Bibliografia

G. Gramigna, *Repertorio del design italiano 1950-1980*, p. 412, Mondadori, 1985.

Euro 2.000 - 4.000

393

QUATTRO COPPIE DI MANIGLIE

Struttura in ottone e perspex colorato.
Prod. Italia, 1970 ca.
Cm 18X10X5

Euro 800 - 1.000



394

Marcel Breuer

SEI SEDIE

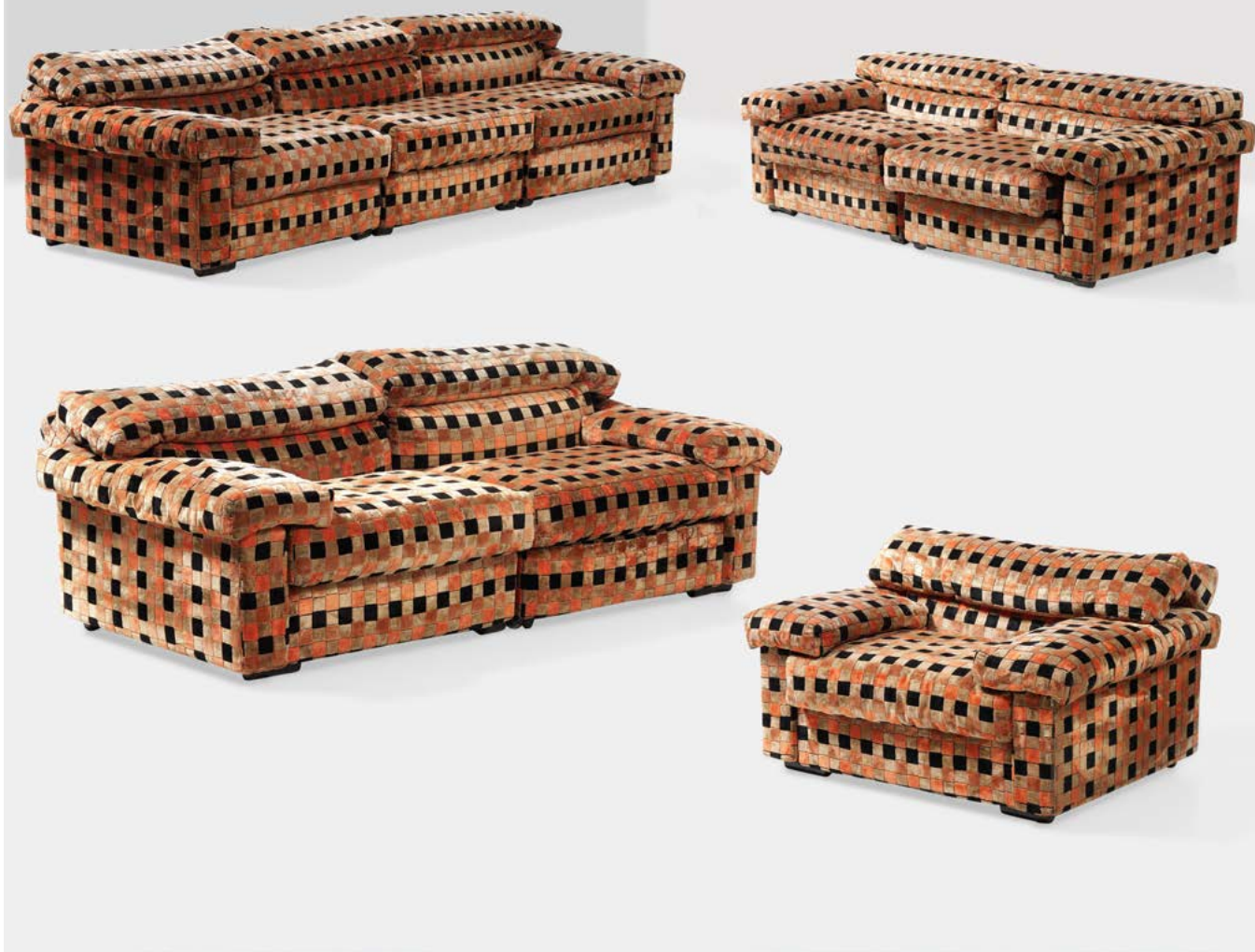
Struttura in tubolare metallico cromato e
seduta in pelle. Etichetta originale.
Prod. Knoll International, USA, 1970 ca.
Cm 47 x 70 x 81

Bibliografia

*C. Fiell & P. Fiell, 1000 chairs, Taschen, p.108,
2005*

Euro 1.000 - 2.000





395

Afra e Tobia Scarpa

SALOTTO MOD. ERASMO

Divano tre posti, coppia divani due posti e una poltrona. Struttura in acciaio, poliuretano e rivestimento in tessuto.

Prod. B & B, Italia, 1973

Cm 120X95X70

Cm 210X95X70

Cm 305X95X70

Bibliografia

G. Gramigna, *Repertorio del design italiano 1950-1980*, p. 379, Mondadori, 1985.

Euro 1.500 - 2.000

396

SPECCHIO A PARETE

Struttura in legno laccato, cristallo specchiato,
e cristallo serigrafato.
Prod. Italia, 1970 ca.
Cm 55 x 2,5 x 45

Euro 500 - 600



397

COPPIA DI POLTRONE

Struttura in legno e rivestimenti in tessuto.
Sostegni su ruote.
Prod. Italia, 1970 ca.
Cm 92 x 95 x 69

Euro 600 - 800



398

Nerone e Patuzzi Gruppo NP2

PANNELLO PTZ2

Struttura in metallo con decoro inciso nero su zinco. Tiratura in piccola serie di multipli.
Prod. Forme e Superfici Edizioni, Italia, 1970 ca.
Cm 180X2,5X50

Euro 1.000 - 2.000





399

Gianmaria Potenza

LAMPADA A PLAFONE O A PARETE.

Struttura in metallo ed elementi diffusori in vetro di Murano.
Prod. La Murrina, Italia, 1970 ca.
Cm 80X20

Bibliografia

M. Barovier, Il vetro di Murano alle Biennali (1895-1972), Leonardo Arte, 1996.

Euro 1.000 - 2.000

design



400

Eero Saarinen

TAVOLO MOD. TULIP

Base in fusione di alluminio ricoperto di materiale plastico e piano in marmo Calacatta bianco. Marchio Knoll sotto la base.
Prod. Knoll International, Italia, 1970
Cm 195X121X73

Bibliografia
Catalogo originale Knoll

Euro 3.000 - 5.000



401

Claus Bonderup e Torsten Thorup

DIECI LAMPADE A SOSPENSIONE

Struttura in metallo laccato.
Prod. Fog & Morup, Danimarca 1960 ca
Diametro: cm 50 x h regolabile

Euro 1.200 - 1.500

design



402

Augusto Betti

POLTRONA MOD. NOODLE

Struttura in metallo e rivestimento in pelle.
Prod. Habitat, Italia, 1970 ca.
Cm 58 x 80 x 67

Euro 2.000 - 4.000



403

Roberto Monsani

LIBRERIA LUMINOSA MOD. LIFE

Struttura, sei mobili contenitori a quattro campate in legno laccato, dettagli in plexiglas di forte spessore.

Prod. Acerbis, Italia, 1970

Cm 280 x 60 x 220

Euro 2.000 - 4.000

design

404

Henri Mathieu

LAMPADA DA TAVOLO

Struttura in metallo cromato e acciaio.

Prod. Francia, 1970 ca.

Cm 22 x 22 x 40

Euro 800 - 1.000



405

CINQUE TAVOLI CUBICI

Struttura in legno e rivestimento in acciaio

lucido e acciaio spazzolato.

Prod. Italia, 1970 ca.

Cm 44 x 44 x 42

Euro 1.000 - 2.000





406

Fidenza Vetraria

DUE LAMPADE A SOSPENSIONE

Struttura in ottone con diffusori in vetro stampato.

Prod. Italia, 1970 ca.

Cm 50X50X130

Euro 3.000 - 5.000

design

407

Gabriella Crespi

SCATOLA

Struttura in plexiglass e metallo cromato. Firma
incussa.
Prod. Italia, 1970 ca.
Cm 17,5X10,5X7
Euro 400 - 500



408

Alain Chervet

TAVOLO BASSO

Basi scultoree in fusione di ottone e piano in
cristallo.
Prod. Francia, 1970 ca.
Cm 110 x 70 x 47
Euro 1.200 - 1.500





409

Vico Magistretti

LAMPADA DA TAVOLO MOD. ATOLLO

Struttura e diffusore in metallo laccato.
Prod. Oluce, Italia, 1977
Diam. 50 x 70

Bibliografia

G. Gramigna, *Repertorio del design italiano 1950-2000*, p. 250, Allemandi, 2003.

Euro 800 - 1.000



410

TAVOLO ROTONDO

Struttura in ottone lavorato e piano in legno
con perimetro cordonato.
Prod. Italia, 1970 ca.
Diam. 120 x 80

Euro 1.500 - 2.000



411

Tito Agnoli

DIVANO MODULARE DELLA SERIE NOVEMILA

Cinque moduli con rivestimenti in tessuto originale.
Prod. Arflex, Italia, 1969
Cm 210 x 210 x 60

Bibliografia

G. Gramigna, *Repertorio del design italiano 1950-2000*, p. 159, Allemandi, 2003.

Euro 1.500 - 2.000

412

Giuseppe Raimondi

DUE SPECCHIERE MOD. METEORA

Struttura in cristallo colorato specchiato e cristallo
specchiato.

Prod. Cristal Art, Italia, 1970 ca.
Cm 40X119

Euro 600 - 800



413

Roberto Monsani

TAVOLO BASSO

Struttura in legno laminato e alluminio
spazzolato.

Prod. Acerbis, Italia, 1970 ca.
Cm 189 x 83,5 x 30

Euro 1.200 - 1.500



414

Reggiani

COPPIA DI LAMPADE

Struttura e diffusore in metallo cromato.

Prod. Italia, 1970 ca.

Cm 15X20X16

Euro 500 - 600



415

Cini Boeri

DIVANO MOD. GRADUAL SYSTEM

Scocca in fibra di vetro laccata con vano portaoggetti integrato nello schienale. Rivestimenti in tessuto.

Prod. Simon Gavina, Italia, 1971

Cm 130X90X70

Bibliografia

G. Gramigna, *Repertorio del design italiano 1950-1980*, p. 342, Mondadori, 1985.

Euro 1.000 - 2.000



416

Mario Sabot

TAVOLO BASSO

Struttura in legno laccato, piano con vano contenitore e cristallo molato colorato.

Prod. Italia, 1970 ca.

Cm 119 x 70 x 36

Euro 800 - 1.000



417

Sandro Petti

GRANDE TAVOLO

Struttura in legno e ottone con sostegni e rivestimenti in marmo rosso Francia. Piano in vetro.

Prod. Italia, 1970 ca.

Cm 160 x 74,5

Euro 2.000 - 4.000





418

Carlo Nason

LAMPADA A SOSPENSIONE

Struttura in metallo con elementi diffusori pendenti in vetro di Murano.
Prod. AV Mazzega, Italia, 1970 ca.
Cm 60 x 180

Euro 2.000 - 4.000



419

Giovanni Offredi

TAVOLO

Sostegni in travertino e piano in legno.
Prod. Saporiti, Italia, 1977
Cm 240 x 120 x 70

Bibliografia

G. Gramigna, *Repertorio del design italiano 1950-1980*, p.444, Mondadori, 1985.

Euro 2.000 - 4.000

design



420

AV Mazzega

TRE LAMPADE A PLAFONE

Struttura in metallo e diffusori in vetro di Murano.

Prod. AV Mazzega, Italia, 1970 ca.

Cm 80 x 30 x 12

Euro 800 - 1.000

421

Vico Magistretti

SEI SEDIE MOD. GOLEM

Struttura in legno laccato con seduta in pelle.

Prod. Poggi, Italia, 1970 ca.

Cm 50 x 50 x 127

Bibliografia

Domus n. 488, Luglio 1970.

Euro 1.500 - 2.000





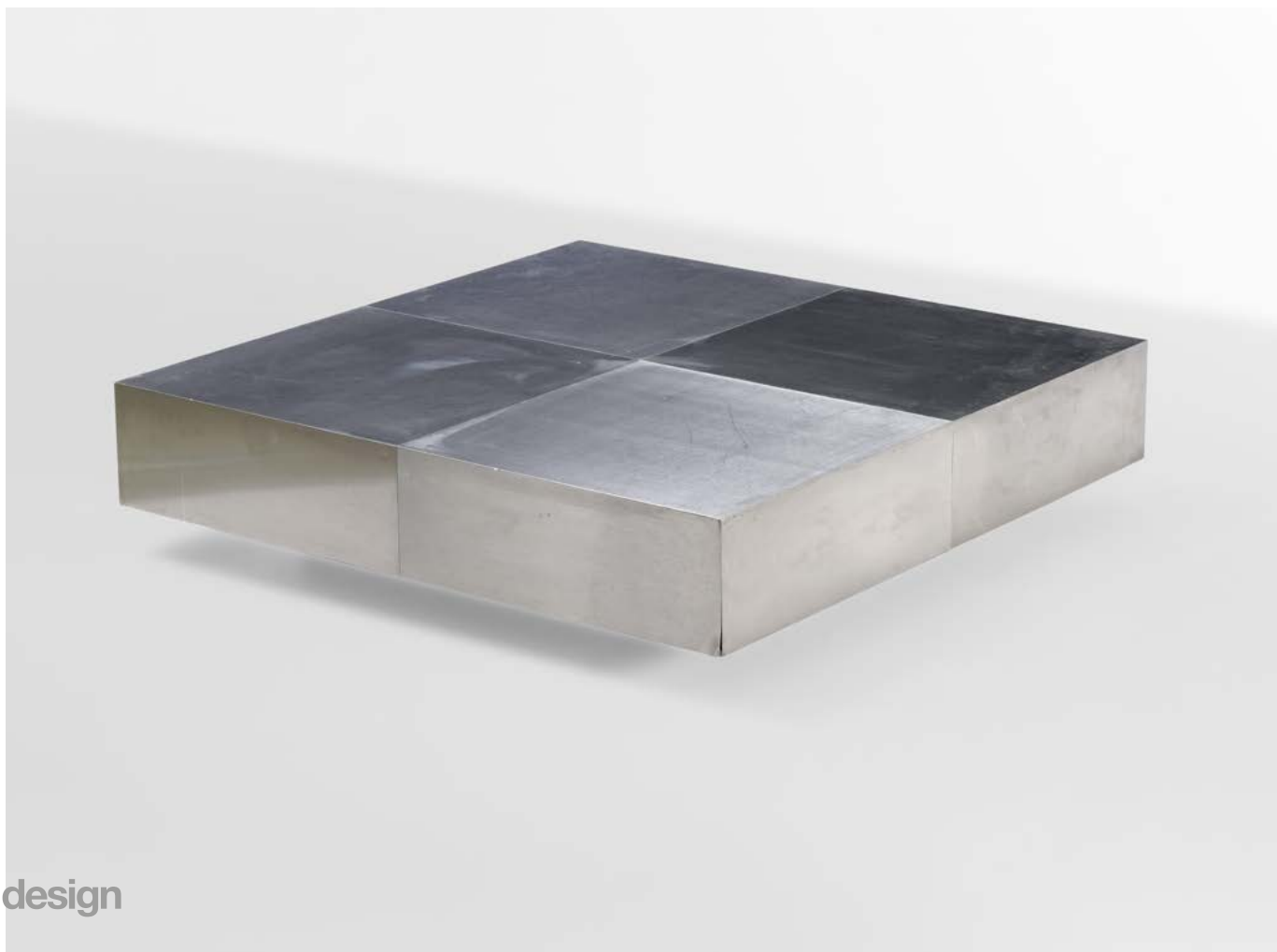
422

Mario Ticco

LAMPADA DA TAVOLO DELLA SERIE BOLETUS

Struttura in vetro di Murano e base in metallo.
Prod. Venini, Italia, 1970 ca.
Cm 20 x 53

Euro 1.500 - 2.000



423

Roberto Monsani

TAVOLO BASSO

Struttura in legno laminato e rivestimento del in
acciaio lucido e acciaio satinato.
Prod. Acerbis, Italia, 1970 ca.
Cm 115 x 115 x 28

Euro 1.500 - 2.000

424

Romeo Rega

MOBILE CONTENITORE

Struttura in legno con intarsi in ottone.

Sostegni anteriori in ottone.

Prod. Italia, 1970 ca.

Cm 120 x 35 x 79

Euro 2.000 - 3.000



425

Tito Pintori

SEI SEDIE MOD. MILLEPIEDI

Struttura pieghevole in legno e rivestimenti in tessuto.

Prod. Italia, 1970 ca.

Cm 50X50X76

Euro 1.500 - 2.000





426
DIVANO

Struttura in metallo laccato e rivestimento in pelle.

Prod. Italia, 1970 ca.
Cm 220 x 110 x 80

Euro 1.200 - 1.500

427
COPPIA DI POLTRONE

Struttura in metallo laccato e rivestimento in pelle.

Prod. Italia, 1970 ca.
Cm 120 x 80 x 80

Euro 1.500 - 2.000





429

Goffredo Reggiani

QUATTRO LAMPADE A PARETE

Struttura in metallo cromato
Prod. Reggiani, Italia, 1970 ca.
Cm 20X12X28

Euro 600 - 800

428

Goffredo Reggiani

QUATTRO LAMPADE A PARETE

Struttura in metallo cromato
Prod. Reggiani, Italia, 1970 ca.
Cm 22X10X28

Euro 600 - 800



430

Angelo Mangiarotti

TAVOLO DELLA SERIE DE NOS

Struttura in legno massello caratterizzato dal tipo di giuntura derivante dal materiale. Piano in cristallo colorato incassato.
Prod. Sorgente del Mobile, Italia, 1975
Cm 195 x 98 x 73

Bibliografia

D. Bona, Mangiarotti, p. 52, Il Palazzo di Cristallo, 1988

Euro 2.000 - 3.000

431

Angelo Mangiarotti

TAVOLO DELLA SERIE DE NOS

Struttura in legno e piano in cristallo molato.
Prod. Sorgente del Mobile, Italia, 1975
Cm 248 x 105 x 73

Bibliografia

D. Bona, Mangiarotti, p. 52, Il Palazzo di Cristallo, 1988

Euro 1.500 - 2.000





432

Angelo Mangiarotti

CONSOLLE DELLA SERIE DE NOS

Struttura in legno e piano in cristallo molato.
Prod. Sorgente del Mobile, Italia, 1975
Cm 130 x 47 x 72

Bibliografia

D. Bona, Mangiarotti, p. 52, Il Palazzo di Cristallo, 1988

Euro 1.000 - 2.000

433

Angelo Mangiarotti

SET DI QUATTRO CENTROTAVOLA

Struttura in bronzo. Marchiati Mangiarotti o Bernini Italy.
Prod. Bernini, Italia, 1970 ca. Due piatti: Diam. 31 x 2 Cm; Piatto
singolo: Diam. 20 x 2 Cm; Vaso: Diam. 16 x 10 Cm

Bibliografia

D. Bona, Mangiarotti, p. 34, Il Palazzo di Cristallo, 1988

Euro 1.500 - 2.000



434

Angelo Mangiarotti

SEI SEDIE MOD. PROGRAMMA S11

Struttura in legno e rivestimenti in tessuto.
Prod. La Sorgente del Mobile, Italia, 1970 ca.
Cm 40X42X98

Bibliografia

G. Gramigna, Repertorio del design italiano 1950 - 1980, p.133, Mondadori, 1985.

Euro 800 - 1.000



435

Angelo Mangiarotti

TAVOLO ALLUNGABILE

Struttura in legno laccato.
Prod. Sorgente dei Mobili, Italia, 1972
Chiuso cm Cm 119 x 119 x 73; Aperto: cm
Cm 159 x 119 x 73

Euro 1.000 - 2.000

436

Mario Bellini

DIVANO MOD. LANDEAU TRE POSTI

Struttura in legno e metallo, rivestimenti in tessuto.
Prod. Cassina, Italia, 1976
Cm 211 x 75 x 70

Bibliografia
Catalogo originale

Euro 1.500 - 2.000



437

Mario Bellini

DIVANO MOD. LANDEAU DUE POSTI

Struttura in legno e metallo, rivestimenti in
tessuto.
Prod. Cassina, Italia, 1976
Cm 140 x 75 x 70

Bibliografia
Catalogo originale

Euro 1.000 - 2.000





438

Elio Martinelli

LAMPADA MOD. 676 RADAR

Struttura in metallo laccato.
Prod. Martinelli Luce, Italia, 1977
Cm 60X65

Euro 600 - 800



439

Elio Martinelli

LAMPADA MOD. 676 RADAR

Struttura in metallo laccato.
Prod. Martinelli Luce, Italia, 1977
Diam. 60 x 60

Euro 600 - 800



440

Paolo Piva

MOBILE CONTENITORE MOD. DANIEL

Struttura, cassetti e ante in legno
impiallacciato.

Prod. Fama, Italia, 1972

Cm 220 x 47 x 86

Bibliografia

G. Gramigna, *Repertorio del design italiano
1950-1980*, p. 369, Mondadori, 1985.

Euro 1.500 - 2.000



441

Paolo Piva

*COPPIA DI MOBILI CONTENITORI MOD.
DANIEL*

Struttura, cassetti e ante in legno
impiallacciato.

Prod. Fama, Italia, 1972

Cm 112 x 46 x 141,5

Bibliografia

G. Gramigna, *Repertorio del design italiano
1950-1980*, p. 369, Mondadori, 1985.

Euro 1.500 - 2.000



442

Sei sgabelli

Struttura in metallo e cuscini rivestiti in tessuto.

Prod. Italia, 1970

Cm 35 x 33 x 92

Euro 600 - 800



443

Dieci sedie

Struttura in metallo e cuscini rivestiti in tessuto Missoni.

Prod. Italia, 1970 ca.

Cm 45 x 45 x 74

Euro 1.500 - 2.000



444

Due specchiere

Struttura in metallo cromato e cristallo
specchiato e cristallo colorato.

Prod. Italia, 1980 ca.

Cm 155 x 2 x 200

Euro 2.000 - 3.000

445

LAMPADA DA TERRA

Struttura in ottone, diffusore in ottone e vetro
opalino satinato. Base in marmo bianco
Carrara.

Prod. Italia, 1970 ca.

Cm 35X183

Euro 1.000 - 2.000





design



447

Piero Gilardi

SCULTURA PAVE PIUMA

Mobile libreria a parete con struttura in legno laminato e pannello decorativo in poliuretano espanso.

Prod. Gufram, Italia, 1980 ca.

Cm 63 x 63 x 17

Euro 800 - 1.000

446

Ugo Nespolo

APPENDIABITI MOD. L'ALBERO DEI CAPPELLI

Struttura in legno ed elementi appendiabiti in

Abs. Base in ghisa laccata.

Prod. Origlia, Italia, 1984

Cm 50 x 50 x 185

Bibliografia

Catalogo originale.

Euro 800 - 1.000

448

Aldo Rossi e Luca Meda

COPPIA DI DIVANI MOD. CAPITOLO

Struttura in metallo e sostegni in legno.
Rivestimento in tessuto.
Prod. Monteni, Italia, 1981
Cm 158 x 88 x 70

Bibliografia

G. Gramigna, *Repertorio del design italiano
1950-1980*, p. 507, Mondadori, 1985.

Euro 1.000 - 2.000



449

Renato Polidori

TAVOLO RETTANGOLARE MOD. FARAONE

Struttura in acciaio, sostegni in marmo
Mondragone e piano in cristallo molato.
Prod. Skipper, Italia, 1980 ca.
Cm 198 x 100 x 70

Euro 2.000 - 1.500





450

Nathalie Du Pasquier

TAPPETO CALIFORNIA

Prod. Memphis, Italia, 1983
Cm 215X170

Euro 1.000 - 2.000

451

Enrico Tonucci

CONSOLLE

Struttura in cristallo curvato e piano in cristallo molato.
Marchio originale.
Prod. Fiam, Italia, 1980 ca.
Cm 120X45X73

Bibliografia
Catalogo del produttore

Euro 800 - 1.000



452

Gaetano Pesce

VASO IN RESINA PLASTICA MISURA XL

Marchio originale della produzione.
Prod. Fish Design, Italia, 2005
Cm 50 x 50 x 66

Euro 800 - 1.000



453

Vico Magistretti

TAVOLO MOD. VIDUN

Struttura in legno laccato. Piano in cristallo molato.
Prod. De Padova, Italia, 1986
Cm 126X77

Bibliografia

G. Gramigna, *Repertorio del design italiano 1950-2000*, p.369, Allemandi, 2003.

Euro 1.000 - 2.000





454

Giorgio Del Piero e Alfredo Simonit

TAVOLO MOD. PIANA

Struttura in legno e piano in vetro.
Prod. Bross, Italia, 1982
Cm 200 x 85 x 72

Euro 1.500 - 2.000

455

Anacleto Spazzapan

POLTRONA MOD. CHE PALLE

Struttura in ferro saldato a mano con tecnica merletto. Firma dell'artista applicata in acciaio
Prod. Italia, 1998
Cm 110 x 70 x 80

Euro 4.000 - 6.000





456

Tony Cordero

LAMPADA DA TERRA MOD. SIBARI

Struttura in metallo cromato ed elementi in vetro. Base in fusione di bronzo.
Prod. Artemide, Italia, 1990 ca.
Cm 45X186

Euro 1.200 - 1.500

457

Tony Cordero

LAMPADA DA TAVOLO

Struttura in metallo e rame. Diffusore in metallo traforato.
Prod. Italia, 1990
Cm 10 x 20 x 70

Euro 600 - 800





458

LEV&LEV

DIVANO

Struttura in legno con rivestimenti in tessuto.

Marchio della produzione.

Prod. LEV&LEV, Italia, 1980 ca.

Cm 220 x 85 x 95

Euro 1.500 - 2.000

design



COMPRIARE E VENDERE

TERMINOLOGIA

Qui di seguito si precisa il significato dei termini utilizzati nelle schede delle opere in catalogo:

nome artista: a nostro parere probabile opera dell'artista indicato;

attribuito a ...: è nostra opinione che possa essere opera dell'artista citato, in tutto o in parte;

bottega di / scuola di ...: a nostro parere è opera di mano sconosciuta della bottega dell'artista indicato, che può o meno essere stata eseguita sotto la direzione dello stesso o in anni successivi alla sua morte;

cerchia di / ambito di ...: a nostro avviso è un'opera di mano non identificata, non necessariamente allievo dell'artista citato;

seguace di / nei modi di ...: a nostro parere opera di un autore che lavorava nello stile dell'artista;

stile di / maniera di ...: a nostro avviso è un'opera nello stile dell'artista indicato, ma eseguita in epoca successiva;

da ...: sembrerebbe una copia di un'opera conosciuta dell'artista indicato, ma di datazione imprecisata;

datato: si tratta, a nostro parere, di un'opera che appare realmente firmata e datata dall'artista che l'ha eseguita;

firma e/o data iscritta: sembra che questi dati siano stati aggiunti da mano o in epoca diversa da quella dell'artista indicato;

secolo ...: datazione con valore puramente orientativo, che può prevedere margini di approssimazione;

in stile ...: a nostro parere opera nello stile citato pur essendo stata eseguita in epoca successiva;

restauri: i beni venduti in asta, in quanto antichi o comunque usati, sono nella quasi totalità dei casi soggetti a restauri e integrazioni e/o sostituzioni. La dicitura verrà riportata solo nei casi in cui gli interventi vengono considerati dagli esperti della casa d'aste molto al di sopra della media e tali da compromettere almeno parzialmente l'integrità del lotto;

difetti: il lotto presenta visibili ed evidenti mancanze, rotture o usure

elementi antichi: gli oggetti in questione sono stati assemblati successivamente utilizzando elementi o materiali di epoche precedenti.

COMPRIARE

Precede l'asta un'esposizione durante la quale l'acquirente potrà prendere visione dei lotti, constatarne l'autenticità e verificarne le condizioni di conservazione.

Il nostro personale di sala ed i nostri esperti saranno a Vostra disposizione per ogni chiarimento.

Chi fosse impossibilitato alla visione diretta delle opere può richiedere l'invio di foto digitali dei lotti a cui è interessato, accompagnati da una scheda che ne indichi dettagliatamente lo stato di conservazione. Tali informazioni riflettono comunque esclusivamente opinioni e nessun dipendente o collaboratore della Cambi può essere ritenuto responsabile di eventuali errori ed omissioni ivi contenute. Questo servizio è disponibile per i lotti con stima superiore ad € 1.000.

Le **descrizioni** riportate sul catalogo d'asta indicano l'epoca e la provenienza dei singoli oggetti e rappresentano l'opinione dei nostri esperti.

Le **stime** riportate sotto la scheda di ogni oggetto rappresentano la valutazione che i nostri esperti assegnano a ciascun lotto.

Il **prezzo** base d'asta è la cifra di partenza della gara ed è normalmente più basso della stima minima.

La **riserva** è la cifra minima concordata con il mandante e può essere inferiore, uguale o superiore alla stima riportata nel catalogo.

Le **battute** in sala progrediscono con rilanci dell'ordine del 10%, variabili comunque a discrezione del battitore.

Per ogni singolo lotto sono da aggiungere al prezzo di aggiudicazione i diritti di asta pari al **30%** per la parte di prezzo fino a **€ 2.000** del **25%** per la parte di prezzo eccedente **€ 2.000** e fino al raggiungimento di **€ 200.000** e del **20%** per la parte di prezzo eccedente questa cifra, comprensivo dell'IVA prevista dalla normativa vigente.

Chi fosse interessato all'acquisto di uno o più lotti potrà partecipare all'asta in sala servendosi di un **numero personale** (valido per tutte le tornate di quest'asta) che gli verrà fornito dietro compilazione di una scheda di partecipazione con i dati personali e le eventuali referenze bancarie.

Chi fosse impossibilitato a partecipare in sala, registrandosi nell'Area My Cambi sul nostro portale www.cambiaste.com, potrà usufruire del nostro servizio di **Asta Live**, partecipando in diretta tramite web oppure di usufruire del nostro servizio di offerte scritte, compilando l'apposito modulo.

La cifra che si indica è l'offerta massima, ciò significa che il lotto potrà essere aggiudicato all'offerente anche al di sotto di tale somma, ma che di fronte ad un'offerta superiore verrà aggiudicato ad altro concorrente.

Le offerte, scritte e telefoniche, per lotti con stima inferiore a 300 euro, sono accettate solamente in presenza di un'offerta scritta pari alla stima minima riportata a catalogo. Sarà una delle nostre telefoniste a mettersi in contatto con voi, anche in lingua straniera, per farvi partecipare in diretta telefonica all'asta

per il lotto che vi interessa; la telefonata potrà essere registrata. Consigliamo comunque di indicare un'offerta massima anche quando si richiede collegamento telefonico, nel caso in cui fosse impossibile contattarvi al momento dell'asta.

Il servizio di offerte scritte, telefoniche e via web è fornito gratuitamente dalla Cambi ai suoi clienti ma non implica alcuna responsabilità per offerte inavvertitamente non eseguite o per eventuali errori relativi all'esecuzione delle stesse. Le offerte saranno ritenute valide soltanto se perverranno almeno 5 ore lavorative prima dell'asta.

VENDERE

La Cambi Casa d'Aste è a disposizione per la **valutazione** gratuita di oggetti da inserire nelle future vendite. Una valutazione provvisoria può essere effettuata su fotografie corredate di tutte le informazioni riguardanti l'oggetto (dimensioni, firme, stato di conservazione) ed eventuale documentazione relativa in possesso degli interessati. Su appuntamento possono essere effettuate valutazioni a domicilio.

Prima dell'asta verrà concordato un prezzo di **riserva** che è la cifra minima sotto la quale il lotto non potrà essere venduto. Questa cifra è strettamente confidenziale, potrà essere inferiore, uguale o superiore alla stima riportata sul catalogo e sarà protetta dal battitore mediante appositi rilanci. Qualora il prezzo di riserva non fosse raggiunto il lotto risulterà invenduto. Sul prezzo di aggiudicazione la casa d'aste tratterrà una commissione del 15% (variabile a seconda del tipo di affidamento, con un minimo di € 30) oltre all'1% come rimborso assicurativo.

Al momento della **consegna** dei lotti alla casa d'aste verrà rilasciata una ricevuta di deposito con le descrizioni dei lotti e le riserve pattuite, successivamente verrà richiesta la firma del mandato di vendita ove vengono riportate le condizioni contrattuali, i prezzi di riserva, i numeri di lotto ed eventuali spese aggiuntive a carico del cliente.

Prima dell'asta il mandante riceverà una copia del catalogo in cui sono inclusi gli oggetti di sua proprietà.

Dopo l'asta ogni mandante riceverà un rendiconto in cui saranno elencati tutti i lotti di sua proprietà con le relative aggiudicazioni.

Per i lotti **invenduti** potrà essere concordata una riduzione del prezzo di riserva concedendo il tempo necessario all'effettuazione di ulteriori tentativi di vendita da espletarsi anche a mezzo di trattativa privata. In caso contrario dovranno essere ritirati a cura e spese del mandante entro trenta giorni dalla data della vendita. Dopo tale termine verranno applicate le spese di trasporto e custodia.

In nessun caso la Cambi sarà responsabile per la perdita o il danneggiamento dei lotti lasciati a giacere dai mandanti presso il magazzino della casa d'aste, qualora questi siano causati o derivanti da cambiamenti di umidità o temperatura, da normale usura o graduale deterioramento dipendenti da interventi di qualsiasi genere compiuti sul bene da terzi su incarico degli

stessi mandanti, oppure da difetti occulti (inclusi i tarli del legno)

PAGAMENTI

Dopo trenta giorni lavorativi dalla data dell'asta, la Cambi liquiderà la cifra dovuta per la vendita per mezzo di assegno bancario da ritirare presso i nostri uffici o bonifico su c/c intestato al proprietario dei lotti, a condizione che l'acquirente abbia onorato l'obbligazione assunta al momento dell'aggiudicazione, e che non vi siano stati reclami o contestazioni inerenti i beni aggiudicati. Al momento del pagamento verrà rilasciata una fattura in cui saranno indicate in dettaglio le aggiudicazioni, le commissioni e le altre eventuali spese. In ogni caso il saldo al mandante verrà effettuato dalla Cambi solo dopo aver ricevuto per intero il pagamento dall'acquirente.

modalità di pagamento

Il pagamento dei lotti aggiudicati deve essere effettuato entro dieci giorni dalla vendita tramite:

- contanti fino a 999 euro
- assegno circolare intestato a:
Cambi Casa d'Aste S.r.l.
- bonifico bancario presso:
Intesa Sanpaolo, via Fieschi 4, Genova.
IBAN: **IT70J036091400100000132706**
BIC/SWIFT: **BCITITMM**

RITIRO

Il ritiro dei lotti acquistati deve essere effettuato entro le due settimane successive alla vendita. Trascorso tale termine la merce potrà essere trasferita a cura e rischio dell'acquirente presso il magazzino Cambi a Genova. In questo caso verranno addebitati costi di trasporto e magazzinaggio e la Cambi sarà esonerata da ogni responsabilità nei confronti dell'aggiudicatario in relazione alla custodia, all'eventuale deterioramento o deperimento degli oggetti.

Al momento del ritiro del lotto, l'acquirente dovrà fornire un documento d'identità. Qualora fosse incaricata del ritiro dei lotti già pagati una terza persona, occorre che quest'ultima sia munita di delega scritta rilasciata dall'acquirente e di una fotocopia del documento di identità di questo.

Il personale della Cambi potrà organizzare l'imballaggio ed il trasporto dei lotti a spese e rischio dell'aggiudicatario e su espressa richiesta di quest'ultimo, il quale dovrà manlevare la Cambi da ogni responsabilità in merito.

PERIZIE

Gli esperti della Cambi sono disponibili ad eseguire perizie scritte per assicurazioni, divisioni ereditarie, vendite private o altri scopi, dietro pagamento di corrispettivo adeguato alla natura ed alla quantità di lavoro necessario.

Per informazioni ed appuntamenti rivolgersi agli uffici della casa d'aste presso il Castello Mackenzie, ai recapiti indicati sul presente catalogo.

BUYING AND SELLING

TERMINOLOGY

A clarification of the terms used in the lot descriptions in the catalogue:

artist name: in our opinion, the item is likely the work of the stated artist;

attributed to...: it is our belief that the item may be the work of the mentioned artist, in whole or in part;

atelier/school of...: in our opinion, it is the work of an unknown hand belonging to the mentioned artist's atelier and may or may not have been done under the artist's guidance, or following the artist's death;

circle/field of...: in our opinion, the work of an unidentified artist, not necessarily a pupil of the mentioned artist;

disciple of/in the ways of...: we believe it to be the creation of an author who worked in the style of the mentioned artist;

in the style of/manner of...: in our opinion, a work in the style of the mentioned artist, created in a later time;

based on...: it looks like a copy of a known work by the mentioned artist, but the date is unspecified;

signed / dated: in our belief it is a work that appears to have been signed and dated by the artist;

inscribed signature and/or date: the information seems to have been added by a different hand or in a different period;

... century: a purely exploratory time indication, that may include a certain approximation;

in ... style: in our opinion, the work is in the mentioned style, despite having been created in a later time;

restorations: auctioned items, that are antique or previously owned, are almost always subject to restorations and integrations and/or replacements. This indication will only be stated in the cases where the auction house's experts consider such restorations to be above average, and of a nature that may partly compromise the lot's integrity;

defects: the lot has visible and obvious flaws, breakages, or signs of wear

ancient elements: the items have been assembled using elements or materials from previous ages.

BUYING

Each auction is preceded by an **exhibition** during which the buyer may view the lots, ascertain their authenticity and verify their overall conditions.

Our staff and our experts will be at your disposal for any clarifications. If you are unable to attend the viewing directly may request digital photographs of the lots you are interested in, alongside a file that indicates their conditions in detail.

All such **information** is exclusively an opinion and no Cambi employee or collaborator may be held liable for any mistakes or omissions contained therein. This service is available for lots with an estimate higher than € 1,000.

The descriptions in the auction catalogue state the period, the provenance and the characteristics of the single items and reflect our experts' opinions.

The **estimates** stated beneath each item's file represent the valuation that our experts assign to each lot.

The **starting bid** is the initial price set for the auction and is usually lower than the minimum estimate.

The **reserve price** is the minimum price agreed upon with the consignor and it may be lower, equal or higher than the estimate given in the catalogue.

Bid increments are set at 10% steps, however they may vary at the auctioneer's discretion.

The buyer must pay to Cambi a buyer's premium for each single lot, that is **30%** for the part of the price up to **€ 2,000**, **25%** of the part of the price exceeding **€ 2,000** and up to **€ 200,000** and **20%** of the part of the price exceeding this amount, including the VAT value according to the current legislation.

Whoever is interested in purchasing one or more lots may participate in the auction using a **personal number** (valid for all sessions of the specific auction), that will be provided after filling in a participation form with personal information and credit references where applicable.

If you are unable to attend the auction, by registering on the My Cambi area in our portal www.cambiaste.com, you may access our **Live Auction** service, participating online in real time, or choose our written bid service by filling in the form.

The amount you state is your highest bid, this means that the lot may be sold to you at a lower or equal price, but if there are higher bids it will be sold to another bidder. Written or telephone bids for lots with estimates below 300 euros are only accepted if the bid is equal to or higher than the minimum estimate stated in the catalogue.

One of our telephone operators will contact you, in a foreign language if necessary, to allow you to participate in the auction for the lot you are interested in in real time; calls may be recorded. We recommend that you also indicate your highest

bid when requesting telephone contact in case it were not possible to reach you at the time of the auction.

The services that allow customers to place bids in writing, via telephone or online are complimentary services offered by Cambi; they do not imply any liability for bids inadvertently not being placed or for any mistakes connected to placing the bids. The bids will only be deemed valid if received 5 hours before the auction at the latest.

SELLING

Cambi Auction House is available to perform complimentary **estimates** of items that may be sold in upcoming auctions. A provisional estimate may be given based on photographs presented with all information regarding the item (measurements, signatures, overall conditions) and any relevant documentation owned by the consignors. It is also possible to book an appointment for an estimate in person.

Before the auction, a reserve price will be agreed upon; it is the lowest amount below which the lot may not be sold. This sum is strictly confidential; it may be lower, equal to or higher than the estimate given in the catalogue and shall be protected by the auctioneer through incrementing bids. If the reserve price is not met, the lot will be unsold. The Auction House shall withhold a 15% commission (varying depending on the items' nature, with a minimum fee of € 30) and 1% as insurance coverage.

Upon consignment of the lots to the Auction House, a receipt will be issued containing the descriptions of the lots and the agreed reserve prices, then the consignor shall sign the sales mandate that states the contract terms, the reserve prices, the lot numbers and any additional costs that shall be borne by the client.

Before the auction, consignors shall receive a copy of the catalogue that includes their items.

After the auction, consignors shall receive a report listing all their items and their hammer prices.

A reduction of the reserve price may be agreed upon for unsold lots, allowing time for any and all follow-up sales attempts that shall also be made through private negotiation. Otherwise, unsold lots must be taken back at the consignor's own duty and expense within thirty days from the auction date. After said term, transportation and storage expenses shall apply.

Cambi shall in no case be held liable for the loss or damage of unsold lots left by consignors in the Auction House's storage facilities, if said damage is caused by or derive from variations in humidity or temperature, from normal wear and tear or a gradual deterioration due to any operations carried out on the items by third parties appointed by the consignors, or to hidden defects (including woodworms).

PAYMENTS

After thirty business days from the auction date, Cambi shall

pay out the owed amount for the sale via bank cheque that shall be picked up at our offices or via bank transfer on the lot owner's current account, provided that the purchaser has fulfilled the obligation taken on at the moment of the sale, and that there haven't been any complaints or objections regarding the sold items. At the time of payment, an invoice will be issued, stating the hammer prices, commissions and any other expenses in detail. In any case, Cambi shall settle the payment with the consignor only after receiving full payment by the purchaser.

The payment of purchased lots must be settled within ten days from the auction via:

- cash, up to € 999
- cashier's cheque made out to: Cambi Casa d'Aste S.r.l.
- bank transfer to: Intesa Sanpaolo, via Fieschi 4, Genova. IBAN: *IT70J0306901400100000132706* BIC/SWIFT: *BCITITMM*

COLLECTION

All purchased lots must be collected within the two weeks following the auction. After said term, the goods may be transferred at the purchaser's own risk and expenses to Cambi's storage facility in Genova. In this case, transportation and storage costs will apply and Cambi shall not be held liable for any responsibilities towards the purchaser regarding the storage of the lots or any deterioration or damage suffered.

At the time of collection, the purchaser shall provide valid proof of identity. If a third party is appointed with the collection of lots that have already been paid, such person must provide the purchaser's written proxy and a copy of the purchaser's identity document.

Cambi's staff may arrange for the lots to be packaged and transported at the purchaser's own risk and expense and upon the purchaser's express request, indemnifying Cambi from all liabilities therein.

APPRAISALS

Cambi's experts are available to provide written appraisals for insurance purposes, divisions of inheritance, private sales or other purposes, on payment of a fee that is proportionate to the nature and the amount of work required.

To request information or book an appointment, please contact the Auction House's offices in Castello Mackenzie, at the address or telephone numbers stated in this catalogue.

CONDIZIONI DI VENDITA

La Cambi Casa d'Aste S.r.l. sarà di seguito denominata "Cambi".

1 Le vendite si effettuano al maggior offerente e si intendono per "contanti".

La Cambi agisce in qualità di mandataria con rappresentanza in nome proprio e per conto di ciascun venditore, ai sensi e per gli effetti dell'art. 1704 cod. civ.. La vendita deve considerarsi avvenuta tra il venditore e l'acquirente; ne consegue che la Cambi non assume nei confronti degli acquirenti o di terzi in genere altre responsabilità all'infuori di quelle derivanti dalla propria qualità di mandataria. Ogni responsabilità ex art. 1476 ss. cod. civ. continua a gravare in capo ai venditori delle opere. Il colpo di martello del Direttore della vendita - banditore - determina la conclusione del contratto di vendita tra il venditore e l'acquirente.

2 I lotti posti in vendita sono da considerarsi come beni usati forniti come pezzi d'antiquariato e come tali non qualificabili come "prodotto" secondo la definizione di cui all'art. 3 lett. e) del Codice del consumo (D.Lgs. 6.09.2005 n. 206).

3 Precederà l'asta un'esposizione delle opere, durante la quale il Direttore della vendita o i suoi incaricati saranno a disposizione per ogni chiarimento; l'esposizione ha lo scopo di far esaminare l'autenticità, l'attribuzione, lo stato di conservazione, la provenienza, il tipo e la qualità degli oggetti e chiarire eventuali errori o inesattezze in cui si fosse incorsi nella compilazione del catalogo. Nell'impossibilità di prendere visione diretta degli oggetti è possibile richiedere condition report (tale servizio è garantito esclusivamente per i lotti con stima superiore a € 1.000).

L'interessato all'acquisto di un lotto si impegna, quindi, prima di partecipare all'asta, ad esaminarlo approfonditamente, eventualmente anche con la consulenza di un esperto o di un restauratore di sua fiducia, per accertarne tutte le suddette caratteristiche. Dopo l'aggiudicazione non sono ammesse contestazioni al riguardo e ne' la Cambi ne' il venditore potranno essere ritenuti responsabili per i vizi relativi alle informazioni concernenti gli oggetti in asta.

4 I lotti posti in asta sono venduti nello stato in cui si trovano al momento dell'esposizione, con ogni relativo difetto ed imperfezione quali rotture, restauri, mancanze o sostituzioni. Tali caratteristiche, anche se non espressamente indicate sul catalogo, non possono essere considerate determinanti per contestazioni sulla vendita.

I beni di antiquariato per loro stessa natura possono essere stati oggetto di restauri o sottoposti a modifiche di vario genere, quale ad esempio la sovra-pittura: interventi di tale tipo non possono mai essere considerati vizi occulti o contraffazione di un lotto. Per quanto riguarda i beni di natura elettrica o meccanica, questi non sono verificati prima della vendita e sono acquistati dall'acquirente a suo rischio e pericolo.

I movimenti degli orologi sono da considerarsi non revisionati.

5 Le descrizioni o illustrazioni dei lotti contenute nei cataloghi, in brochures ed in qualsiasi altro materiale illustrativo, hanno carattere meramente indicativo e riflettono opinioni, pertanto possono essere oggetto di revisione prima che il lotto sia posto in vendita. La Cambi non potrà essere ritenuta responsabile di errori ed omissioni relative a tali descrizioni, ne' in ipotesi di contraffazione, in quanto non viene fornita alcuna garanzia implicita o esplicita relativamente ai lotti in asta. Inoltre, le illustrazioni degli oggetti presentati sui cataloghi o altro materiale illustrativo hanno esclusivamente la finalità di identificare il lotto e non possono essere considerate rappresentazioni precise dello stato di conservazione dell'oggetto.

6 Per i dipinti antichi e del XIX secolo si certifica soltanto l'epoca in cui l'autore attribuito è vissuto e la scuola cui esso è appartenuto. Le opere dei secoli XX e XXI (arte moderna e contemporanea) sono, solitamente, accompagnati da certificati di autenticità e altra documentazione espressamente citata nelle relative schede. Nessun diverso certificato, perizia od opinione, richiesti o presentati a vendita avvenuta, potrà essere fatto valere quale motivo di contestazione dell'autenticità di tali opere.

7 Tutte le informazioni sui punzoni dei metalli, sulla caratura ed il peso dell'oro, dei diamanti e delle pietre di colore sono da considerarsi puramente indicative e approssimative e la Cambi non potrà essere ritenuta responsabile per eventuali errori contenuti nelle suddette informazioni e per le falsificazioni ad arte degli oggetti preziosi. La Cambi non garantisce i certificati eventualmente acclusi ai preziosi eseguiti da laboratori gemmologici indipendenti, anche se riferimenti ai risultati di tali esami potranno essere citati a titolo informativo per gli acquirenti.

8 Per quanto riguarda i libri, non si accettano contestazioni relative a danni alla legatura, macchie, fori di tarlo, carte o tavole rifilate e ogni altro difetto che non leda la completezza del testo e-o dell'apparato illustrativo; ne' per mancanza di indici di tavole, fogli bianchi, inserzioni, supplementi e appendici successivi alla pubblicazione dell'opera.

In assenza della sigla O.C. si intende che l'opera non è stata collazionata e non ne è pertanto garantita la completezza.

9 Ogni contestazione, da decidere innanzitutto in sede scientifica fra un consulente della Cambi ed un esperto di pari qualifica designato dal cliente, dovrà essere fatta valere in forma scritta a mezzo di raccomandata a/r entro quindici giorni dall'aggiudicazione. Decorso tale termine cessa ogni responsabilità della Società. Un reclamo riconosciuto valido porta al semplice rimborso della somma effettivamente pagata, a fronte della restituzione dell'opera, esclusa ogni altra pretesa.

In caso di contestazioni fondate ed accettate dalla Cambi relativamente ad oggetti falsificati ad arte, purché l'acquirente sia in grado di riconsegnare il lotto libero da rivendicazioni o da ogni pretesa da parte di terzi ed il lotto sia nelle stesse condizioni in cui si trovava alla data della vendita, la Cambi potrà, a sua discrezione, annullare la vendita e rivelare all'aggiudicatario che lo richieda il nome del venditore, dandone preventiva comunicazione a quest'ultimo.

In parziale deroga di quanto sopra, la Cambi non effettuerà il rimborso all'acquirente qualora la descrizione del lotto nel catalogo fosse conforme all'opinione generalmente accettata da studiosi ed esperti alla data della vendita o indicasse come controversa l'autenticità o l'attribuzione del lotto, nonché se alla data della pubblicazione del lotto la contraffazione potesse essere accertata soltanto svolgendo analisi difficilmente praticabili, o il cui costo fosse irragionevole, o che avrebbero potuto danneggiare e comunque comportare una diminuzione di valore del lotto.

10 Il Direttore della vendita può accettare commissioni di acquisto delle opere a prezzi determinati, su preciso mandato, nonché formulare offerte per conto terzi. Durante l'asta è possibile che vengano fatte offerte per telefono le quali sono accettate a insindacabile giudizio della Cambi e trasmesse al Direttore della vendita a rischio dell'offerente. Tali collegamenti telefonici potranno essere registrati.

11 Gli oggetti sono aggiudicati dal Direttore della vendita; in caso di contestazione su di un'aggiudicazione, l'oggetto disputato viene rimesso all'incanto nella seduta stessa, sulla base dell'ultima offerta raccolta. Lo stesso può inoltre, a sua assoluta discrezione ed in qualsiasi momento dell'asta: ritirare un lotto, fare offerte consecutive o in risposta ad altre offerte nell'interesse del venditore fino al raggiungimento del prezzo di riserva, nonché adottare qualsiasi provvedimento che ritenga adatto alle circostanze, come abbinare o separare i lotti o eventualmente variare l'ordine della vendita.

12 Prima dell'ingresso in sala i clienti che intendono concorrere all'aggiudicazione di qualsivoglia lotto, dovranno richiedere l'apposito "numero personale" che verrà consegnato dal personale della Cambi previa comunicazione da parte dell'interessato delle proprie generalità ed indirizzo, con esibizione e copia del documento di identità; potranno inoltre essere richieste allo stesso referenze bancarie od equivalenti garanzie per il pagamento del prezzo di aggiudicazione e dei diritti d'asta. Al momento dell'aggiudicazione, chi non avesse già provveduto, dovrà comunque comunicare alla Cambi le proprie generalità ed indirizzo. La Cambi si riserva il diritto di negare a chiunque, a propria discrezione, l'ingresso nei propri locali e la partecipazione all'asta, nonché di rifiutare le offerte di acquirenti non conosciuti o non graditi, a meno che venga lasciato un deposito ad intera copertura del prezzo dei lotti desiderati o fornita altra adeguata garanzia.

In seguito a mancato o ritardato pagamento da parte di un acquirente, la Cambi potrà rifiutare qualsiasi offerta fatta dallo stesso o da suo rappresentante nel corso di successive aste.

13 Per ogni singolo lotto sono da aggiungere al prezzo di aggiudicazione i diritti di asta pari al 30% per la parte di prezzo fino a € 2.000 del 25% per la parte di prezzo eccedente € 2.000 e fino al raggiungimento di € 200.000 e del 20% per la parte di prezzo eccedente questa cifra comprensivo dell'IVA prevista dalla normativa vigente.

14 L'acquirente dovrà completare il pagamento, prima di ritirare la merce, non oltre cinque giorni dalla fine della vendita. Il ritiro dei lotti acquistati deve essere effettuato entro le due settimane successive alla vendita.

In caso di mancato pagamento, in tutto o in parte, dell'ammontare totale dovuto dall'aggiudicatario entro tale termine, la Cambi avrà diritto, a propria discrezione, di:

- restituire il bene al mandante, esigendo a titolo di penale da parte del mancato acquirente il pagamento delle commissioni perdute;
- agire in via giudiziale per ottenere l'esecuzione coattiva dell'obbligo d'acquisto;
- vendere il lotto tramite trattativa privata o in aste successive per conto ed a spese dell'aggiudicatario, ai sensi dell'art. 1515 cod. civ., salvo in ogni caso il diritto al risarcimento dei danni.

Decorso il termine di cui sopra, la Cambi sarà comunque esonerata da ogni responsabilità nei confronti dell'aggiudicatario in relazione all'eventuale deterioramento o deperimento degli oggetti ed avrà diritto di farsi pagare per ogni singolo lotto i diritti di custodia oltre a eventuali rimborsi di spese per trasporto al magazzino, come da tariffario a disposizione dei richiedenti. Qualunque rischio per perdita o danni al bene aggiudicato si trasferirà all'acquirente dal momento dell'aggiudicazione. L'acquirente potrà ottenere la consegna dei beni acquistati solamente previa corresponsione alla Cambi del prezzo e di ogni altra commissione, costo o rimborso inerente.

15 Per gli oggetti sottoposti alla notifica da parte dello Stato ai sensi del D.Lgs. 22.01.2004 n. 42 (c.d. Codice dei Beni Culturali) e ss.mm., gli acquirenti sono tenuti all'osservanza di tutte le disposizioni legislative vigenti in materia. L'aggiudicatario, in caso di esercizio del diritto di prelazione da parte dello Stato, non potrà pretendere dalla Cambi o dal venditore alcun rimborso di eventuali interessi sul prezzo e sulle commissioni d'asta già corrisposte.

L'esportazione di oggetti da parte degli acquirenti residenti o non residenti in Italia è regolata dalla suddetta normativa, nonché dalle leggi doganali, valutarie e tributarie in vigore. Pertanto, l'esportazione di oggetti la cui datazione risale ad oltre settant'anni è sempre subordinata alla licenza di libera circolazione rilasciata dalla competente Autorità. La Cambi non assume alcuna responsabilità nei confronti dell'acquirente in ordine ad eventuali restrizioni all'esportazione dei lotti aggiudicati, ne' in ordine ad eventuali licenze o attestati che lo stesso debba ottenere in base alla legislazione italiana.

16 I clienti si impegnano a fornire copia del proprio documento d'identità e tutte le informazioni necessarie ed aggiornate per consentire alla Cambi di adempiere agli obblighi di adeguata verifica della clientela, ai sensi e per gli effetti dell'art. 22 D. Lgs n. 231/2007 (Decreto Antiriciclaggio). Il perfezionamento delle operazioni sarà subordinato al rilascio da parte dei clienti delle informazioni richieste per l'adempimento dei suddetti obblighi. Come previsto dall'art. 42 D. Lgs n. 231/07, pertanto, la Cambi si riserva la facoltà di astenersi e non concludere l'operazione nel caso di impossibilità oggettiva di effettuare l'adeguata verifica della clientela.

17 Per ogni lotto contenente materiali appartenenti a specie protette come, ad esempio, corallo, avorio, tartaruga, coccodrillo, ossi di balena, corni di rinoceronte, etc., è necessaria una licenza di esportazione CITES rilasciata dal Ministero dell'Ambiente e della Tutela del Territorio.

Si invitano i potenziali acquirenti ad informarsi presso il Paese di destinazione sulle leggi che regolano tali importazioni.

18 Il diritto di seguito verrà posto a carico del venditore ai sensi dell'art. 152 della L. 22.04.1941 n. 633, come sostituito dall'art. 10 del D.Lgs. 13.02.2006 n. 118.

19 I valori di stima indicati nel catalogo sono espressi in euro e costituiscono una mera indicazione. Tali valori possono essere uguali, superiori o inferiori ai prezzi di riserva dei lotti concordati con i mandanti.

20 Le presenti Condizioni di Vendita, regolate dalla legge italiana, sono accettate tacitamente da tutti i soggetti partecipanti alla procedura di vendita all'asta e restano a disposizione di chiunque ne faccia richiesta. Per qualsiasi controversia relativa all'attività di vendita all'asta presso la Cambi è stabilita la competenza esclusiva del foro di Genova.

21 Ai sensi dell'art. 13 del regolamento UE 679/2016 (GDPR), la Cambi, nella sua qualità di titolare del trattamento, informa che i dati forniti verranno utilizzati, con mezzi cartacei ed elettronici, per poter dare piena ed integrale esecuzione ai contratti di compravendita stipulati dalla stessa società, nonché per il perseguimento di ogni altro servizio inerente l'oggetto sociale della Cambi Srl. Per dare esecuzione ai contratti il conferimento dei dati è obbligatorio mentre per altre finalità è facoltativo e sarà richiesto con opportune modalità.

Per prendere visione dell'informativa estesa si faccia riferimento alla privacy policy sul sito web www.cambiaste.com.

La registrazione alle aste consente alla Cambi di inviare i cataloghi delle aste successive ed altro materiale informativo relativo all'attività della stessa.

22 Qualsiasi comunicazione inerente alla vendita dovrà essere effettuata mediante lettera raccomandata A.R. indirizzata alla:

Cambi Casa d'Aste
Castello Mackenzie - Mura di S. Bartolomeo 16
16122 Genova

CONDITIONS OF SALE

Cambi Casa d'Aste S.r.l. will be, hereinafter, referred to as "Cambi".

1 Sales will be awarded to the highest bidder and it is understood to be in "cash".

Cambi acts as an agent on an exclusive basis in its name but on behalf of each seller, according to article 1704 of the Italian Civil Code.

Sales shall be deemed concluded directly between the seller and the buyer; it follows that Cambi does not take any responsibility towards the buyer or other people, except for those concerning its agent activity.

All responsibilities pursuant to the former articles 1476 and following of the Italian Civil Code continue to rest on the owners of each item.

The Auctioneer's hammer stroke defines the conclusion of the sales contract between the seller and the buyer.

2 The goods on sale are considered as second-hand goods, put up for sale as antiques. As a consequence, the definition given to the goods under clause 3 letter "e" of Italian Consumer's Code (D. Lgs. 6.09.2005, n. 206) does not apply to them.

3 Before the beginning of the auction, an exposition of the items will take place, during which the Auctioneer and his representatives will be available for any clarifications.

The purpose of this exposition is to allow a thorough evaluation of authenticity, attribution, condition, provenance, origin, date, age, type and quality of the lots to be auctioned and to clarify any possible typographical error or inaccuracy in the catalogue.

If unable to take direct vision of the objects it is possible to request condition reports (this service is only guaranteed for lots with an estimate more than € 1.000).

The person interested in buying something, commits himself, before taking part in the action, to analyze it in depth, even with the help of his own expert or restorer, to be sure of all the above mentioned characteristics.

No claim will be accepted by Cambi after the sale, nor Cambi nor the seller will be held responsible for any defect concerning the information of the objects for sale.

4 The objects of the auction are sold in the conditions in which they are during the exposition, with all the possible defects and imperfections such as any cracks, restorations, omissions or substitutions.

These characteristics, even if not expressly stated in the catalog, can not be considered determinants for disputes on the sale.

Antiques, for their own nature, can have been restored or modified (for example over-painting): these interventions cannot be considered in any case hidden defects or fakes.

As for mechanical or electrical goods, these are not verified before the selling and the purchaser buys them at his own risk.

The movements of the clocks are to be considered as non verified.

5 The descriptions or illustrations of the goods included in the catalogues, leaflets and any other illustrative material, have a mere indicative character and reflect opinions, so they can be revised before the object is sold.

Cambi cannot be held responsible for mistakes or omissions concerning these descriptions nor in the case of hypothetical fakes as there is no implicit or explicit guarantee concerning the objects for sale.

Moreover, the illustrations of the objects in the catalogues or other illustrative material have the sole aim of identifying the object and cannot be considered as precise representations of the state of preservation of the object.

6 For ancient and 19th century paintings, Cambi guarantees only the period and the school in which the attributed artist lived and worked.

Modern and Contemporary Art works are usually accompanied by certificates of authenticity and other documents indicated in the appropriate catalogue entries.

No other certificate, appraisal or opinion requested or presented after the sale will be considered as valid grounds for objections regarding the authenticity of any works.

7 All information regarding hall-marks of metals, carats and weight of gold, diamonds and precious colored gems have to be considered purely indicative and approximate and Cambi cannot be held responsible for possible mistakes in those information nor for the falsification of precious items.

Cambi does not guarantee certificates possibly annexed to precious items carried out by independent gemological laboratories, even if references to the results of these tests may be cited as information for possible buyers.

8 As for books auctions, the buyer is not entitled to dispute any damage to bindings, foxing, wormholes, trimmed pages or plates or any other defect not affecting the integrity of the text and/or the illustrations, nor can he dispute missing indices of plates, blank pages, insertions, supplements and additions subsequent to the date of publication of the work.

The abbreviation O.N.C. indicates that the work has not been collated and, therefore, its completeness is not guaranteed.

9 Any dispute regarding the hammered objects will be decided upon between experts of Cambi and a qualified expert appointed by the party involved and must be submitted by registered return mail within fifteen days of the stroke and Cambi will decline any responsibility after this period.

A complaint that is deemed legitimate will lead simply to a refund of the amount paid, only upon the return of the item, excluding any other pretence and or expectation.

If, within three months from the discovery of the defect but no later than five years from the date of the sale, the buyer has notified Cambi in writing that he has grounds for believing that the lot concerned is a fake, and only if the buyer is able to return such item free from third party rights and provided that it is in the same conditions as it was at the time of the sale, Cambi shall be entitled, in its sole discretion, to cancel the sale and disclose to the buyer the name of the seller, giving prior notice to him.

Making an exception to the conditions above mentioned, Cambi will not refund the buyer if the description of the object in the catalogue was in accordance with the opinion generally accepted by scholars and experts at the time of the sale or indicated as controversial the authenticity or the attribution of the lot, and if, at the time of the lot publication, the forgery could have been recognized only with too complicated or too expensive exams, or with analysis that could have damaged the object or reduced its value.

10 The Auctioneer may accept commission bids for objects at a determined price on a mandate from clients who are not present and may formulate bids for third parties.

Telephone bids may or may not be accepted according to irrevocable judgment of Cambi and transmitted to the Auctioneer at the bidder's risk. These phone bids could be registered.

11 The objects are knocked down by the Auctioneer to the highest bidder and if any dispute arises between two or more bidders, the disputed object may immediately put up for sale again starting from the last registered bid.

During the auction, the Auctioneer at his own discretion is entitled to: withdraw any lot, make bids to reach the reserve price, as agreed between Cambi and the seller, and take any action he deems suitable to the circumstances, such as joining or separating lots or changing the order of sale.

12 Clients who intend to offer bids during the auction must request a "personal number" from the staff of Cambi and this number will be given to the client upon presentation of IDs, current address and, possibly, bank references or equivalent guarantees for the payment of the hammered price plus commission and/or expenses. Buyers who might not have provided ID and current address earlier must do so immediately after a knock down.

Cambi reserves the right to deny anyone, at its own discretion, the entrance in its own building and the participation to the auction, and to reject offers from unknown or unwelcome bidders, unless a deposit covering the entire value of the desired lot is raised or in any case an adequate guarantee is supplied.

After the late or nonpayment from a purchaser, Cambi will have the right to refuse any other offer from this person or his representative during the following auctions.

13 The buyer must pay to Cambi a buyer's premium for each single lot, that is 30% for the part of the price up to € 2.,000, 25% of the part of the price exceeding € 2.000 and up to € 200.000 and 20% of the part of the price exceeding this amount, including the VAT value according to the current legislation.

14 The buyer must pay the entire balance before collecting the goods at his or her risk and expense not later than five days after the knock down. All purchased lots must be collected within the two weeks following the auction.

In case of total or partial nonpayment of the due amount within this deadline, Cambi can:

- return the good to the seller and demand from the buyer the payment of the lost commission;
- act in order to obtain enforcement of compulsory payment;
- sell the object privately or during the following auction in the name and at the expenses of the highest bidder according to article 1515 of the Italian Civil Code, with the right of the compensation for damages.

After the above mentioned period, Cambi will not be held responsible towards the buyer for any deterioration and/or damage of the object(s) in question and it will have the right to apply, to each object, storage and transportation fees to and from the warehouse according to tariffs available on request.

All and any risks to the goods for damage and/or loss are transferred to the buyer upon knock down and the buyer may have the goods only upon payment, to Cambi, of the Knock down commissions and any other taxes including fees concerning the packing, handling, transport and/or storage of the objects involved.

15 For objects subjected to notification from the State, in accordance with the D.Lgs. 22.01.2004 n. 42 (c.d. Codice dei Beni Culturali) and following changes, buyers are beholden by law to observe all existing legislative dispositions on the matter and, in case the State exercises its pre-emptive right, cannot expect from Cambi or the vendor any re-imburement or eventual interest on commission on the knock down price already paid.

The export of lots by the buyers, both resident and not resident in Italy, is regulated by the above mentioned law and the other custom, financial and tax rules in force.

Export of objects more than 70 years old is subject to the release of an export license from the competent Authority.

Cambi does not take any responsibility towards the purchaser as for any possible export restriction of the objects knocked down, nor concerning any possible license or certificate to be obtained according to the Italian law.

16 Customers undertake to provide a copy of their Identity Document and all necessary and up-to-date information to enable Cambi to fulfill its obligations of customer due diligence, pursuant to and for the purposes of Art. 22 of Legislative Decree No. 231/2007 (Anti-Money Laundering Decree). The completion of the transactions will be subject to the release by the customers of the information required for the fulfillment of these obligations. Therefore, as provided for by Art. 42 of Legislative Decree No. 231/2007, Cambi reserves the right to refrain from concluding the transaction if it is objectively impossible to carry out the proper verification of customers.

17 For all object including materials belonging to protected species as, for example, coral, ivory, turtle, crocodile, whale bones, rhinoceros horns and so on, it is necessary to obtain a CITES export license released by the Ministry for the Environment and the Safeguard of the Territory.

Possible buyers are asked to get all the necessary information concerning the laws on these exports in the Countries of destination.

18 The "Droit de Suite" will be paid by the seller (Italian State Law n. 663, clause 152, April 22, 1941, replaced by Decree n. 118, clause 10, February 13, 2006).

19 All the valuations indicated in the catalogue are expressed in Euros and represent a mere indication. These values can be equal, superior or inferior to the reserve price of the lots agreed with the sellers.

20 These Sales Conditions, regulated by the Italian law, are silently accepted by all people taking part in the auction and are at everyone's disposal.

All controversies concerning the sales activity at Cambi are regulated by the Court of Genoa.

21 According to article 13 of regulation UE 679/2016 (GDPR), Cambi, acting as data controller, informs that the data received will be used, with printed and electronic devices, to carry out the sales contracts and all other services concerning the social object of Cambi S.r.l.

To execute contracts, the provision of data is mandatory while for other purposes it is optional and will be requested with appropriate methods.

To view the extended conditions, refer to the privacy policy on the site www.cambiaste.com

The registration at the auctions gives Cambi the chance to send the catalogues of the future auctions and any other information concerning its activities.

22 Any communication regarding the auction must be done by registered return mail addressed to:

**Cambi Casa d'Aste
Castello Mackenzie - Mura di S. Bartolomeo 16
16122 Genova - Italy**



CAMBIASTE.COM