

DESIGN

CAMBI
CASA D'ASTE



Dipartimenti

Dipinti Antichi

Gianni Minozzi
g.minozzi@cambiaste.com

Dipinti del XIX e XX secolo

Tiziano Panconi
t.panconi@cambiaste.com
Sebastian Cambi
sebastian@cambiaste.com

Arte Moderna e Contemporanea

Giulio Cambi
giulio@cambiaste.com
Michela Scotti
m.scotti@cambiaste.com

Arte Orientale

Dario Mottola
dario.mottola@cambiaste.com

Design

Piemaria Scagliola
p.scagliola@cambiaste.com

Arti Decorative del XX secolo

Teresa Casarino
t.casarino@cambiaste.com
Andrea Ciani
a.ciani@cambiaste.com

Gioielli

Titti Curzio
t.curzio@cambiaste.com

Libri Antichi e Rari

Gianni Rossi
g.rossi@cambiaste.com

Tappeti

Giovanna Maragliano
g.maragliano@cambiaste.com

Rappresentanze

Firenze

Via Maggio 18r

Massimo Bartolozzi - Tel: 055 215602
m.bartolozzi@cambiaste.com

Torino

Via Carlo Alberto 3, Moncalieri

Titti Curzio - Tel: 011 6402426
t.curzio@cambiaste.com

Venezia

San Marco 3188/A

Gianni Rossi - Tel: 339 7271701
g.rossi@cambiaste.com

Lugano

Via Nassa 54

Lorenzo Bianchini - Tel: +41 765442903
l.bianchini@cambiaste.com



DESIGN

GIOVEDÌ 19 DICEMBRE 2013

PRIMA TORNATA: ORE 16.00 • LOTTI 01-243

SECONDA TORNATA: ORE 21.00 • LOTTI 244-465

ESPOSIZIONE GENOVA

DA VENERDÌ 13 A LUNEDÌ 16 DICEMBRE 2013

ore 10.00-19.00



Cambi Casa d'Aste - Genova

Castello Mackenzie
Mura di S. Bartolomeo 16 - 16122 Genova
Tel. +39 010 8395029
Fax +39 010 879482 - +39 010 812613
info@cambiaste.com

Cambi Casa d'Aste - Milano

Palazzo Serbelloni
Corso Venezia, 16 - 20122 Milano
Tel. +39 02 36590462
Fax +39 02 87240060
milano@cambiaste.com

CAMBI
LIVE

In questa vendita sarà possibile partecipare
in diretta tramite il servizio CambiLive su
www.cambiaste.com

PRIMA TORNATA





GIOVEDÌ 19 DICEMBRE 2013

Ore 16.00

Lotti 01-243



01
Venini
Lampada da sospensione "modello A Fiori" in vetro di Murano.
Prod. Venini, Italia, 1936
cm 63x90x23
Bibliografia
Anna Venini Diaz De Santillana: Venini, Catalogue Raisonné 1921-1986, scheda 171
(modello simile) p.261, Skira, 2013.
€ 2.500 - 3.000



02

Barovier e Toso

Lampada da sospensione in vetro di Murano
a foglia d'oro.

Prod. Barovier e Toso, Italia, 1940 ca.
cm 65x75

€ 1.100 - 1.300



03
Barovier e Toso

Lampada da tavolo in vetro di Murano
con fusto bugnato e diffusore in vetro pulegoso.
Prod. Barovier e Toso, Italia, 1930 ca.
cm 71x27
€ 1.500 - 1.800



04
Napoleone Martinuzzi

Lampada da sospensione
in vetro di Murano color paglierino.
Prod. Venini, Italia, 1926
cm 40x90
Bibliografia
Anna Venini Diaz de Santillana:
Venini Catalogue Raisonné 1921-1986,
scheda 105 p. 250, Skira 2013.
€ 900 - 1.200



05
Seguso

Coppia di appliques in fusione di bronzo
con diffusori in vetro di Murano.
Prod. Seguso, Italia, 1940 ca.
cm 38x30x16
€ 1.000 - 1.200



06
Ercole Barovier

Lampada da terra in vetro di Murano con fusto a torchon
e diffusore composto da coppa in vetro pulegoso
e elementi ornamentali foglie a foglia d'oro.
Prod. Barovier e Toso, Italia, 1930 ca.
cm 180x48
€ 3.000 - 3.500



07
Pierluigi Colli

Tavolo da pranzo in ferro forgiato con piano in marmo.
Prod. Colli, Italia, 1940 ca.
cm 220x76x84
€ 10.000 - 12.000



08
Pierluigi Colli

Lampada da sospensione in legno dorato
con diffusori in vetro di Murano.
Prod. Seguso, Italia, 1940 ca.
cm 70x110
€ 700 - 900

09
Pierluigi Colli

Coppia di appliques in legno dorato
con diffusori in vetro di Murano.
Prod. Seguso, Italia, 1940 ca.
cm 55x12x40
€ 700 - 900





10

Specchiera con cornice in ottone.
Prod. Italia, 1940 ca.
cm 61x147
€ 700 - 900



11

Specchiera con cornice in ottone.
Prod. Italia, 1940 ca.
cm 68x90
€ 800 - 1.000



12

Paolo Buffa

Coppia di poltrone in legno con puntali
in ottone e rivestimenti in tessuto.

Prod. Italia, 1950 ca.

cm 75x90x73

€ 1.000 - 1.200



13
Giuseppe Pagano Pogatschnig e Gino Maggioni
Coppia di poltroncine e divano Lamellare in rovere e acero con sedile e schienale in corda provenienti dall' Università Commerciale Luigi Bocconi.

Prod. Maggioni, Italia, 1941
cm Poltrone: 76x60.5x68; Divano: 121x60.5x60

Bibliografia

A. Bassi, L. Castagno, Giuseppe Pagano, fig. 160- 162,167, Laterza, 1994; Domus, n. 170, febbraio 1942, copertina e pag. 52; I. de Guttry, M.P. Maino, Il mobile deco italiano. 1920-1940, p. 193, Laterza, 2006.

€ 1.000 - 1.200



14

Giuseppe Pagano Pogatschnig e Gino Maggioni

Coppia di poltroncine Lamellare in rovere e acero con sedile e schienale in corda
provenienti dall' Università Commerciale Luigi Bocconi.

Prod. Maggioni, Italia, 1941
cm 76x60.5x68

Bibliografia

A. Bassi, L. Castagno, Giuseppe Pagano, fig. 160- 162,167, Laterza, 1994; Domus, n. 170,
febbraio 1942, copertina e pag. 52; I. de Guttry, M.P. Maino, Il mobile deco italiano.

1920-1940, p. 193, Laterza, 2006.

€ 1.500 - 1.800



15

Paolo Buffa

Mobile bar in legno a due ante con stelle in ottone intarsiate e puntali in ottone.

Prod. Italia, 1950 ca.

cm 118x113x40

€ 1.400 - 1.600

16

Oswaldo Borsani

Tavolo basso in legno con piano in cristallo.
Prod. Atelier Borani, Italia, 1950 ca.
cm 43x49x64
€ 1.300 - 1.500



17

Oswaldo Borsani

Coppia di poltrone in legno con rivestimenti in tessuto.
Prod. Atelier Borsani, Italia, 1950 ca.
cm 68x81x70
€ 900 - 1.200



18

Osvaldo Borsani

Consolle in mogano con piano in marmo.

Prod. Atelier Borsani, Italia, 1940 ca.

cm 120x74x42

€ 600 - 800



19

Coppia di poltrone con struttura
in legno e rivestimenti in tessuto.
Prod. Italia, 1940 ca.
cm 71x48x84
€ 800 - 1.000



20
Gio Ponti

Set in alpaca dall'hotel Parco dei Principi di Roma.
Prod. Fratelli Calderoni, Italia, 1950 ca.
cm 18x5; 17x8
€ 300 - 500



21
Gio Ponti

Set da the e caffè in alpaca dall'hotel Parco dei Principi di Roma.
Prod. Fratelli Calderoni, Italia, 1950 ca.
cm Zuccheriera: 8x10; Caffettiera: 9x11.5;
Teiera: 12x9.5; Lattiera: 13.5x9.5
€ 400 - 500



22
Gio Ponti

Shaker in alpaca dall'hotel Parco dei Principi di Roma.
Prod. Fratelli Calderoni, Italia, 1950 ca.
cm 22.5x7
€ 100 - 200

23
Gio Ponti

Set di portavivande in alpaca
dall'hotel Parco dei Principi di Roma.
Prod. Fratelli Calderoni, Italia, 1950 ca.
cm 9x17.5; 5.5x18; 6x20.5
€ 200 - 300



24
Gio Ponti

Set da the in alpaca
dall'hotel Parco dei Principi di Roma.
Prod. Fratelli Calderoni, Italia, 1950 ca.
cm Vassoio: 38x2x24.5; Lattiera: 9.5x12x6;
Teiera: 9.5x11.5x7; Zuccheriera: 16.5x6x10
€ 200 - 300





25

Coppia di poltrone con struttura in legno e rivestimenti in tessuto.
Prod. Italia, 1950 ca.
cm 82x92x80
€ 800 - 1.000

26

Cesare Lacca

Carrello in legno di noce massello scolpito.
I primi due piani sono inserti con vetro
e utilizzabili come vassoi, il piano inferiore in legno è fisso.
Prod. Italia, 1950 ca.
cm 48x88x80
€ 400 - 600





27
Paolo Buffa

Secrétaire in palissandro con decori in ottone lucido.
Prod. Italia, 1950 ca.
cm 111x120x45
€ 3.000 - 3.500

28
Paolo Buffa

Consolle con tre cassetti in legno,
sezione del piano in marmo verde Alpi.
Prod. Italia, 1945 ca.
cm 150x80x35
€ 2.200 - 2.400





29

Cesare Lacca

Carrello tavolino in palissandro e vetro con ruote in ottone.

Prod. Italia, 1948

cm 170x75x 44

Bibliografia

Aloi Esempi di arredamento - tavola 161, Hoepli, 1950.

€ 1.500 - 1.800



30
Venini

Plafoniera in vetro di Murano cordonato.
Prod. Venini, Italia, 1930 ca.
cm 50x115
€ 5.000 - 6.000



31
Venini

Coppia di appliques in vetro
di Murano cordonato.
Prod. Venini, Italia, 1940 ca.
cm 35x27x18
€ 1.500 - 2.000

32
Venini

Coppia di appliques in vetro
di Murano cordonato.
Prod. Venini, Italia, 1940 ca.
cm 35x27x18
€ 1.500 - 2.000

33
Venini

Applique in vetro di Murano cordonato.
Prod. Venini, Italia, 1940 ca.
cm 35x27x18
€ 800 - 1.000



34

Ercole Barovier

Vaso a lenti in spesso cristallo decorato con sovrapposizione a caldo di semisfere dalla superficie lievemente iridata.

Prod. Barovier e Toso, Italia, 1940

cm 25x25

€ 1.000 - 1.200



35

Carlo Scarpa

Cornice in vetro di Murano battuto con finiture in ottone.

Le battiture furono ideate da Scarpa nei primi anni 40 per conferire al vetro un aspetto simile agli argenti martellati.

Prod. Venini, Italia, 1940 ca.

cm 17x5.5x22

€ 2.500 - 3.000

36

Fontana Arte (attribuzione)

Coppia di specchiere in legno
e vetro sagomato.
Prod. Fontana Arte, Italia, 1940 ca.
cm 115x68
€ 1.600 - 2.000



37

Carlo de Carli (attribuzione)

Tavolo con base e piano in marmo
e sostegno in legno.
Prod. Italia, 1950 ca.
cm 80x110
€ 1.200 - 1.400



38

Oswaldo Borsani

Coppia di poltrone in legno con rivestimenti in velluto.

Prod. Atelier Borsani, Italia, 1950 ca.

cm 71x78x80

€ 800 - 1.000



39

Oswaldo Borsani

Divano in legno con rivestimento in velluto.

Prod. Atelier Borsani, Italia, 1950 ca.

cm 228x78x75

€ 1.600 - 1.800



Tre appliques in vetro sommerso con pesci policromi,
montatura in ottone.
Prod. Italia, 1960 ca.
cm 9x22
€ 1.500 - 1.800





41

Salotto composto da coppia di poltrone e divano
con strutture in legno e rivestimento in velluto.

Prod. Italia, 1950 ca.

cm Poltrone: 70x82x70; Divano: 127x82x70

€ 1.200 - 1.500



42

Marcello Fantoni

Vaso in ceramica smaltata.
Prod. Fantoni, Italia, 1950 ca.
cm 14x15
€ 200 - 300



43

Molaroni

Set di ciotole in ceramica smaltata.
Prod. Molaroni, Italia, 1950 ca.
cm 24x6; 15.5
€ 200 - 300

44

Marcello Fantoni

Centrotavola in ceramica smaltata.
Prod. Fantoni, Italia, 1950 ca.
cm 22.5x10
€ 200 - 300



45

Victor Cerrato

Portavaso in ceramica smaltata con decori e piedi in metallo smaltato.
Prod. Italia, 1950 ca.
cm 43x37
€ 300 - 400





46

Lino Sabattini

Servizio da the e caffè Como composto da teiera, caffettiera, lattiera, zuccheriera e vassoio in metallo argentato con manici foderati in vimini.

Prod. Christofle, Italia, 1956

cm Teiera: 13,5x30; Caffettiera: 21x16; Lattiera: 11; Zuccheriera: 7,5

Bibliografia

F. Alison, R. De Fausto, *L'Artidesign, il caso Sabattini*, p. 25, Electa Napoli, 1991.

€ 2.500 - 3.000



47

Piero Fornasetti

Portaghiaccio realizzato per la FIAT in ottone con decorazioni in litografia su sfondo rosso.

Prod. Fornasetti, Italia, 1950 ca.

cm 23x20

€ 200 - 300

48

Piero Fornasetti

Vassoio in alluminio serigrafato e decorato a mano.

Prod. Fornasetti, Italia, 1950 ca.

cm 60

€ 500 - 600





49
Ico Parisi

Sette sedie in mogano e noce con rivestimenti in velluto.

Prod. Spartaco Brugnoli, Italia, 1959

cm 80x50x50

Bibliografia

G. Gramigna, Repertorio del design italiano per l'arredamento domestico 1950-2000, p. 81, Allemandi, 2003.

€ 1.400 - 1.500

50
Ico Parisi

Tavolo in mogano e noce con piano in cristallo.

Prod. Spartaco Brugnoli, Italia, 1959

cm 211x85x72

€ 1.400 - 1.500



Ico e Luisa Parisi

Coppia di poltrone in velluto
con piedi in alluminio anodizzato.

Prod. I.S.A., Italia, 1950 ca.

cm 90x85x75

Bibliografia

R. Aloï, Esempi di architettura moderna
di tutto il mondo, Camini d'Oggi,
p. 93, Hoepli, 1957.

€ 1.000 - 1.500





52
Piero Fornasetti

Otto piastrelle con decoro policromo.
 Prod. Fornasetti, Italia, 1960 ca.
 cm 20x20
 € 400 - 600

53
I.S.A.

Salotto composto da divano e due poltrone in legno con
 rivestimenti in velluto e puntali in alluminio anodizzato.
 Prod. I.S.A., Italia, 1950 ca.
 cm Poltrone: 75x75x80; Divano: 140x80x75
 € 1.800 - 2.000



Specchiera con cornice in ottone.
 Prod. Italia, 1940 ca.
 cm 88x100
 € 600 - 800



Herman Miller (attribuzione)

Coppia di poltrone in legno con rivestimenti in tessuto.
 Prod. USA, 1960 ca.
 cm 60x75x85
 Bibliografia
 Il Libro dell' Arredamento volume II,
 p. 36 (modello simile), Gorlich
 € 800 - 1.000





56
Pietro Chiesa

Lampada da terra con base e fusto in vetro verde
Nilo, supporti in ottone.
Prod. Fontana Arte, Italia, 1940 ca.
cm 186x33
€ 1.500 - 1.800



57

Tavolino in legno con puntali in ottone
e piano in cristallo molato.
Prod. Italia, 1950 ca.
cm 72x41
€ 500 - 600

58

Divano curvo in legno con rivestimenti in velluto.
Prod. Italia, 1950 ca.
cm 200x90x95
€ 1.800 - 2.000





59
Cesare Lacca

Tavolino in bronzo, vetro e vetro specchiato.
Prod. Fontana Arte, Italia, 1950 ca.
cm 45x67
€ 2.000 - 2.200

60

Coppia di bergeres in legno con rivestimenti in velluto.
Prod. Italia, 1950 ca.
cm 60x100x70
€ 500 - 600





61
Giuseppe Pagano Pogatschnig e Gino Maggioni

Coppia di sedie in compensato e sedia con braccioli rivestita in tessuto provenienti dall' Università Commerciale Luigi Bocconi.
Prod. Maggioni, Italia, 1939
cm Sedie: 40x83x50; Poltrona: 59x89x59
€ 1.200 - 1.500



62
Divano curvo in legno
con rivestimenti in tessuto.
Prod. Italia, 1950 ca,
cm 260x70x77
€ 1.800 - 2.000



63
Pietro Chiesa

Lampada da tavolo in vetro,
alluminio smaltato e ottone con base in cristallo.
Prod. Fontana Arte, Italia, 1940 ca.

cm 37.5x 48

Bibliografia

Fontana Arte: Una Storia Trasparente, p. 109, Falconi;
F. Deboni, Fontana Arte, Gio Ponti, Pietro Chiesa, Max Ingrand,
scheda 88, Allemandi, 2012

€ 2.500 - 2.800



64

Pietro Chiesa

Lampada da tavolo
in vetro e ottone nichelato
con paralume in tessuto.

Prod. Fontana Arte, Italia, 1940

cm 62.5x79

Bibliografia

Fontana Arte: Una Storia Trasparente,

Falconi; F. Deboni, Fontana Arte,

Gio Ponti, Pietro Chiesa,

Max Ingrand, Allemandi, 2012

€ 3.000 - 3.500

65

Fontana Arte

Lampada da sospensione in vetro molato di forte spessore e diffusori in vetro curvato

Prod. Fontana Arte, Italia, 1950 ca.

cm 90x17x10

€ 4.500 - 5.000



66

Paolo Buffa

Letto in palissandro con puntali in ottone lucido.

Prod. Italia, 1950 ca.

cm 216x180x86

€ 2.000 - 3.000



67

Collezione Mazzocchi

Gio Ponti

Dipinto olio su tela con cornice in legno laccato.

Firmato Ponti, proveniente dalla Casa dell'Alpino

di E. e G. Mazzocchi a Stresa

Italia, 1950 ca.

cm 90x65

€ 10.000 - 12.000



**Collezione Mazzocchi
Gio Ponti**

Tavolo da gioco in legno di rovere,
proveniente dalla Casa dell'Alpino di E. e G.
Mazzocchi a Stresa
Prod. Italia, 1950 ca.
cm 81x81x80
€ 4.000 - 5.000



69

**Collezione Mazzocchi
Gio Ponti**

Importante tavolino in legno d'acero
con puntali in ottone.

Provenienti dalla Casa dell'Alpino
di E. e G. Mazzocchi a Stresa.

Prod. Ambrosini Mobili, Italia, 1947

cm 49x64x49

€ 3.500 - 4.000

70

**Collezione Mazzocchi
Gio Ponti**

Importante tavolino in legno d'acero
con puntali in ottone.

Provenienti dalla Casa dell'Alpino
di E. e G. Mazzocchi a Stresa.

Prod. Ambrosini Mobili, Italia, 1947

cm 49x64x49

€ 3.500 - 4.000



**Collezione Mazzocchi
Gio Ponti**

Tavolo in legno d'acero con puntali
in ottone e piano in cristallo temperato vitrex.
Proveniente dalla Casa dell'Alpino di E. e G.
Mazzocchi a Stresa.

Prod. Ambrosini Mobili, Italia, 1947
cm 186x74x61
€ 8.000 - 10.000





72
Collezione Mazzocchi
Gio Ponti

Scrivania in legno d'acero con puntali in ottone.
Proveniente dalla Casa dell'Alpino di E. e G. Mazzocchi a Stresa.
Prod. Ambrosini Mobili, Italia, 1947
cm 120x80x50
€ 4.000 - 5.000

73
Collezione Mazzocchi
Gio Ponti

Sedia in legno d'acero con rivestimenti in tessuto
e puntali in ottone.
Proveniente dalla Casa dell'Alpino
di E. e G. Mazzocchi a Stresa.
Prod. Ambrosini Mobili, Italia, 1947
cm 41x84x41
€ 1.000 - 1.200





74
Collezione Mazzocchi
Gio Ponti

Scrivania in legno d'acero.
Proveniente dalla Casa dell'Alpino
di E. e G. Mazzocchi a Stresa.
Prod. Ambrosini Mobili, Italia, 1947
cm 100x74x45
€ 2.000 - 2.500

75

Gio Ponti

Tavolino in vetro temprato e ottone cromato.

Prod. Fontana Arte, Italia, 1932

cm 41x32

€ 6.000 - 8.000





76
Collezione Mazzocchi
Gio Ponti

Sei sedie Superleggera in frassino laccato con seduta in canna d'India.
Provenienti dalla Casa dell'Alpino di E. e G. Mazzocchi a Stresa.
Prod. Cassina, Italia, 1957
cm 41x84x41
Bibliografia
G. Gramigna, P. Biondi, Il design in Italia, p. 369, Allemandi.
€ € 1.500 - 2.000



77
Collezione Mazzocchi
Gio Ponti

Tre sedie Superleggera in frassino laccato con seduta in canna d'India.
Provenienti dalla Casa dell'Alpino di E. e G. Mazzocchi a Stresa.
Prod. Cassina, Italia, 1957
cm 41x84x41
Bibliografia
G. Gramigna, P. Biondi, Il design in Italia, p. 369, Allemandi.
€ € 800 - 1.000

78

Collezione Mazzocchi

Gino Sarfatti

Lampada da terra in ottone con base in marmo e riflettori in alluminio verniciato.

Provenienti dalla Casa dell'Alpino di E. e G. Mazzocchi a Stresa.

Prod. Arteluce, Italia, 1947

cm 230

€ 8.000 - 9.000



Gio Ponti e Giulio Minoletti

Coppia di rare poltrone disegnate per la prima classe del lussuoso treno Roma-Milano ETR 300 Settebello con rivestimenti in velluto e puntali in metallo dorato.

Numero segnaposto sul braccio destro in metallo.

Prod. Italia, 1953

cm 74x100x65

€ 10.000 - 12.000



80

Roberto Giulio Rida

Coppia di lampade da tavolo Lattea. Corpo e paralume in ottone, lavorazione a traforo a differenti diametri.

Interno del paralume in vetro opalino bianco latte.

Prod. RGRida, Italia, 2012

cm 69x35

€ 7.000 - 8.000



Roberto Giulio Rida

Coppia di lampade da tavolo Il Prigione
con base e doppia gabbia in ottone,
parallelepipedo in cristallo blu cobalto,
paralume in seta.

Pezzi unici.

Prod. RGRida, Italia, 2013

cm 35x87x25

€ 8.000 - 9.000



82

Luigi Caccia Dominioni

Coppia di lampade da sospensione modello LS2
Pallone in ottone con diffusore in vetro sabbato.
Prod. Azucena, Italia, 1952
cm 120x40
Bibliografia
Domus 276-277, p. 75, dicembre 1952;
Catalogo di produzione Azucena.
€ 600 - 800



83

Luigi Caccia Dominioni

Coppia di lampade da muro LP11
in ottone e vetro satinato.
Prod. Azucena, Italia, 1958
cm 114x29
€ 1.800 - 2.000



84

Luigi Caccia Dominioni

Quattro appliques in ottone e vetro soffiato smerigliato.

Prod. Azucena, Italia, 1950 ca.

cm 43

€ 600 - 800



85

Luigi Caccia Dominioni

Cinque appliques in ottone e vetro soffiato smerigliato.

Prod. Azucena, Italia, 1950 ca.

cm 35

€ 600 - 800



86

Luigi Caccia Dominioni

Quattro appliques in ottone e vetro soffiato smerigliato.

Prod. Azucena, Italia, 1950 ca.

cm 35

€ 500 - 600



87

Arredoluce (attribuzione)

Lampada da sospensione con bilanciante orientabile
in ottone lucido e perspex e diffusore in tessuto.

Prod. Arredoluce, Italia, 1950 ca.

cm 150x188

€ 1.200 - 1.500

88

Coppia di poltrone in legno rivestite in tessuto,
sostegni in legno foderati in ottone.

Prod. Italia, 1950 ca.

cm 78x93x80

€ 1.000 - 1.200





89
Stilnovo

Lampada da sospensione in ottone e metallo verniciato
con nove diffusori in vetro opalino bianco.
Prod. Stilnovo, Italia, 1950 ca.
cm 75x95
€ 2.000 - 2.200

90

Coppia di poltrone in legno ebanizzato con rivestimenti
in velluto, schienale modulabile in tre posizioni.
Prod. Italia, 1950 ca.
cm 65x93x80
€ 1.000 - 1.200





91
Oscar Torlasco

Coppia di lampade da tavolo orientabili in ottone
con diffusore in vetro stampato.
Prod. Lumi, Italia, 1950 ca.
cm 40x40
€ 2.000 - 2.200

92

Credenza in teak.
Prod. Italia, 1960 ca.
cm 200x83x44
€ 1.000 - 1.200





93
I.S.A.

Coppia di poltrone in legno rivestite in skai.
Prod. I.S.A., Italia, 1950 ca.
cm 67x77x70
€ 900 - 1.100



94
Carlo de Carli

Sei sedie in frassino con sedile
e schienale in compensato,
imbottiture in gommapiuma
e puntali in ottone.
Prod. Cassina, Italia, 1957
cm 40x95x45
€ 1.200 - 1.400



95
Osvaldo Borsani

Divano D70 trasformabile in letto, struttura mobile in metallo,
imbottitura in gomma piuma su nastri in gomma, rivestimento in tessuto.
Prod. Tecno, Italia, 1954

cm 190x85x75

Bibliografia

G. Gramigna e F. Irace, Osvaldo Borsani, pag. 252-256, Leonarde De Luca Editori, 1992; G. Gramigna, Repertorio
1950-80, pag. 80 Mondadori, 1985.

€ 2.800 - 3.000

96
Osvaldo Borsani

Poltrona P40 con struttura in acciaio,
base in metallo verniciato,
imbottitura in schiuma poliuretanic
e rivestimento in tessuto.

Prod. Tecno, Italia, 1955

cm 75x95x115

€ 1.000 - 1.200





97

Franco Campo e Carlo Graffi

Specchiera in compensato curvato
impiallacciato in teak e vetro specchiato.

Prod. Home, Italia, 1955 ca.

cm 122x46

Bibliografia

Inserzione pubblicitaria su Domus, aprile 1958.

€ 200 - 400



98

Tavolino ellissoidale in legno
con ripiano in vetro.

Prod. Italia, 1950 ca.

cm 140x42x53

€ 600 - 800

99

Ico Parisi

Raro tavolo in legno.
Prod. Italia, 1950 ca.
cm 190x80x86
€ 3.500 - 4.000



100

Ico Parisi

Tavolo in legno d'acero con piano in vetro.
Prod. Colombo, Italia, 1950 ca.
cm 172x78x87
€ 900 - 1.000



101

Ico Parisi

Seri sedie in legno d'acero rivestite in stoffa.
Prod. Colombo, Italia, 1950 ca.
cm 43x89x40
€ 900 - 1.000



102

Salotto composto da divano e due poltrone
in legno con rivestimenti in tessuto.

Prod. Italia, 1950 ca.

cm Divano: 140x80x90; Poltrone: 67x80x88

€ 1.400 - 1.600



103

Paolo Tilche (attribuzione)

Tavolo circolare in alluminio anodizzato,
palissandro con piano in vetro.

Prod. Italia, 1960 ca.

cm 36x78

€ 800 - 1.000



104
Stilnovo

Lampada da sospensione in ottone,
metallo verniciato e vetro satinato bianco.
Prod. Stilnovo, Italia, 1950 ca.
cm 80x87
€ 800 - 1.000



105
Gio Ponti

Sei sedie Leggera in legno laccato e paglia intrecciata.
Prod. Cassina, Italia, 1951

cm 43x83x45

Bibliografia

Domus 264-265 (dicembre 1951), p. 15; Centrokappa,
Il design italiano degli anni '50, p. 109, Ricerche Design Editrice, 1985.

€ 1.800 - 2.000

106
Stilnovo

Coppia di appliques in ottone e alluminio verniciato.
Prod. Stilnovo, Italia, 1950 ca.
cm 30x13x20
€ 200 - 300



107

Quattro appliques in metallo verniciato.
Prod. Italia, 1950 ca.
cm 21x15x11
€ 400 - 500



108
Stilnovo

Lampada da tavolo in ottone e metallo verniciato.
Prod. Stilnovo, Italia, 1950 ca.
cm 30 x40
€ 250 - 300

109

Coppia di lampade da tavolo
in metallo verniciato.
Prod. Italia, 1950 ca.
cm 32x37
€ 800 - 1.000





110
Stilnovo

Lampada da sospensione in metallo cromato
con diffusori in vetro molato.
Prod. Stilnovo, Italia, 1960 ca.
cm 95x16
€ 3.000 - 3.500

111

Divano curvo in legno con rivestimenti in velluto.
Prod. Italia, 1950 ca.
cm 256x93x88
€ 1.000 - 1.200



112

I.S.A. (attribuzione)

Piccolo divano da anticamera con piedi in metallo,
struttura in legno e rivestimento in tessuto.

Prod. I.S.A., Italia, 1950 ca.

cm 108x94x62

€ 1.000 - 1.200



Paolo Buffa (attribuzione)

Coppia di poltrone in legno
con rivestimenti in tessuto.

Prod. Italia, 1950 ca.

cm 68x100x90

€ 2.800 - 3.000





114
Arne Jacobsen

Quattro sedie modello 3100 Fourmi in teak
Prod. Fritz Hansen, Danimarca, 1952
cm 43x78x59
€ 800 - 1.000

115
Ilmari Tapiovaara

Coppia di sedie Fanett in legno di faggio.
Prod. Edsby-verken, Svezia, 1949
cm 46x78x42
€ 300 - 500





117
Poul Kjærholm

Coppia di sedie PK22 in acciaio satinato e pelle.
Prod. Kold Christensen, Danimarca, 1958
cm 71x63x60
Bibliografia
C & P. Fiell, 1000 Chairs, p. 281, Taschen, 2006.
€ 1.200 - 1.400

116

Mobiletto in teak con due cassetti.
Prod. Danimarca, 1960 ca.
cm 65x51x38
€ 300 - 500





118
Studio Tipi

Sei sedie 993 in legno e skai.
Prod. Montina, Italia, 1950 ca.
cm 45x83x50
€ 600 - 800

119
Fratelli Reguitti

Trittico di tavolini in faggio estraibili timbrati.
Prod. Fratelli Reguitti, Italia, 1950 ca.
cm Grande: 65x50; Intermedio: 65x40; Piccolo: 44x33
€ 1.200 - 1.300





120

Poul Kjærholm

Raro divano PK 31/2 in acciaio
con rivestimenti originali in pelle.
Prod. Kold Christensen, Danimarca, 1958
cm 138x76x76
€ 3.000 - 3.500



121
Stilnovo

Lampada da sospensione con struttura in ottone lucido e diffusore in vetro opalino e vetro colorato.

Prod. Stilnovo, Italia, 1950 ca.

cm 50x100

€ 1.000 - 1.200

122
Gigi Radice

Coppia di poltrone in metallo e tessuto.

Prod. Minotti, Italia, 1950 ca.

cm 73x87x85

€ 900 - 1.000





123

Vittorio Nobili

Sei sedie modello Medea in compensato curvato di frassino, impiallacciatura esterna e supporti in metallo verniciato.

Prod. Fratelli Tagliabue, Italia, 1955

cm 45x85x45

€ 1.800 - 2.000



124

Vittorio Nobili

Sedia con braccioli modello Medea in compensato curvato di frassino. Impiallacciatura esterna in mogano, supporti in metallo verniciato.

Prod. Fratelli Tagliabue, Italia, 1955

cm 61x480x58

€ 300 - 350



125

Vittorio Nobili

Poltroncina girevole Medea con altezza regolabile in compensato curvato di teak e ferro verniciato.

Prod. Fratelli Tagliabue, Italia, 1950 ca.

cm 61x88x58

€ 300 - 350



126
Angelo Lelii

Coppia di lampade da tavolo Clessidra
in ottone lucido e vero satinato.
Prod. Arredoluce, Italia, 1960 ca.
cm 11.5x25
€ 1.800 - 2.000



127
Angelo Lelii

Coppia di lampade da terra in acciaio satinato
con diffusore orientabile calamitato.
Prod. Arredoluce, Italia, 1960 ca.
cm 17x160
€ 1.800 - 2.000



128
Gio Ponti

Lampada da parete o sospensione in ottone,
bronzo e vetro opalino.
Prod. Arredoluce, Italia, 1950 ca.
cm 42x9x132
€ 4.000 - 4.500

129
Angelo Lelli

Lampada da sospensione in ottone lucido
con diffusori in vetro satinato.
Prod. Arredoluce, Italia, 1950 ca.
cm 120x70x25
€ 3.000 - 3.200



130

Angelo Lelii

Lampada da terra in metallo e ottone niellato con diffusori in vetro opalino.

Prod. Arredoluce, Italia, 1960 ca.

cm 36x180

€ 3.000 - 3.500



131

Angelo Lelii

Rara lampada da terra con base in marmo,
fusto in metallo verniciato e ottone lucido,
diffusore in vetro opalino bianco e riflettore
in ottone niellato.

Prod. Arredoluce, Italia, 1950 ca.
cm 197

€ 6.000 - 8.000



132

Angelo Lelii

Lampada da terra modello 12128 Triennale in
ottone con riflettori in alluminio laccato.

Prod. Arredoluce, Italia, 1951

cm 157

Bibliografia

Charlotte e Peter Fiell, 1000 lights, volume I, p.
473, Taschen, 2005.

€ 2.500 - 3.000



Raro lampadario in ottone lucido e smaltato.

Prod. Arredoluce, Italia, 1950 ca.

cm 120x106

€ 3.000 - 3.500



134

Marco Zanuso

Divano XI Triennale in metallo con piedi in ottone e rivestimento in tessuto.

Prod. Arflex, Italia, 1956

cm 290x90x73

€ 2.500 - 3.000



135

Marco Zanuso

Coppia di poltrone modello Lady con gambe tubolari in ottone, imbottitura in gomma e rivestimento in tessuto. Ha ricevuto la medaglia d'oro alla IX Triennale di Milano.

Prod. Arflex, Italia, 1951

cm 79x77.5x82

Bibliografia: Domus 293 (aprile 1954), p. 76; Gillo Dorfles, Marco Zanuso designer, Editalia, Roma, 1971, p. 19; Irene de Guttry, Maria Paola Maino, Il mobile italiano degli anni '40 e '50, Laterza, Bari, 1992, p. 282; Giuliana Gramigna, Repertorio 1950-2000, Allemandi, Torino, 2003, p. 25

€ 2.000 - 2.200



136

Marco Zanuso

Poltrona Senior in metallo, ottone e tessuto.

Prod. Arflex, Italia, 1951

cm 76x105x69

Bibliografia

G. Gramigna, Repertorio 1950-2000, Allemandi, 2003.

€ 800 - 1.000

137

Stilnovo

Lampada da terra con bilancere orientabile e direzionabile
in metallo verniciato e ottone lucido, base in marmo.

Prod. Stilnovo, Italia, 1950 ca.

cm 200

€ 1.800 - 2.000



Otto poltroncine P38 in mogano con rivestimenti in tessuto.
Prod. Italia, 1950 ca.
cm 55x78x53
€ 2.600 - 2.800



139

Gio Ponti (attribuzione)

Tavolo in legno di mogano laccato con piano in travertino.

Prod. Italia, 1950 ca.

cm 220x80x90

€ 4.000 - 4.500





140
Stilnovo

Lampada da sospensione in alluminio verniciato siglata Stilnovo.
Prod. Stilnovo, Italia, 1950 ca.
cm 100x55
€ 500 - 600



141
Studio Cassina

Sedia a dondolo modello 572 in legno di frassino,
imbottitura rivestita in tessuto appoggiata su nastri elastici.
Prod. Cassina, Italia, 1955
cm 65x93.5x103
€ 2.000 - 2.500



142
Stilnovo

Lampada da sospensione con riflettori in ottone
e alluminio verniciato e diffusori in vetro opalino satinato.
Prod. Stilnovo, Italia, 1950 ca.
cm 147x40
€ 400 - 500

143

Tavolo con struttura in metallo verniciato,
puntali in ottone e piano in legno.
Prod. Italia, 1950 ca.
cm 76x120
€ 500 - 600





144
M.I.M.

Sei sedie marchiate M.I.M. in legno rivestite in velluto.
Prod. M.I.M., Italia, 1960 ca.
cm 45x80x50
€ 300 - 400





145

Ico Parisi

Tavolo da riunione in palissandro con puntali in alluminio lucido.

Prod. M.I.M., Italia, 1960 ca.

cm 300x73x115

€ 1.300 - 1.500



146

Massimo Vignelli

Lampada da sospensione in vetro di Murano,
lavorazione a canne.

Prod. Venini, Italia, 1950 ca.

cm 95x30

€ 500 - 600



147

Massimo Vignelli

Lampada da sospensione in vetro di Murano,
lavorazione a canne.

Prod. Venini, Italia, 1950 ca.

cm 70x15

€ 500 - 600

148

Massimo Vignelli

Coppia di lampade da sospensione in vetro di Murano,
lavorazione a canne.
Prod. Venini, Italia, 1950 ca.
cm 70x15
€ 1.000 - 1.200



149

Stilnovo

Lampada da sospensione in ottone e metallo verniciato, diffusori in vetro opalino bianco.

Prod. Stilnovo, Italia, 1950 ca.

cm 132x82

€ 2.200 - 2.400



Poltrona e divano in legno con rivestimenti in skai.
Prod. Italia, 1950 ca.
cm Poltrona: 80x92x76; Divano: 210x92x96
€ 600 - 800





151
Harvey Propper (attribuzione)

Coppia di poltrone in legno rivestite di velluto.
Prod. USA, 1950 ca.
cm 90x65x90
€ 1.200 - 1.400



152
Bernard Schottlander (attribuzione)

Lampada da parete estensibile in acciaio
con riflettore in alluminio.
Prod. M.S.I.A., Regno Unito, 1950 ca.
cm 61x23
€ 800 - 1.000



153
Cristal Art

Lampada da sospensione in ottone e vetro curvato e molato.
Prod. Cristal Art, Italia, 1960 ca.
cm 110x57
€ 500 - 600



154

Coppia di poltrone con strutture
in legno e rivestimenti in velluto.
Prod. Italia, 1950 ca.
cm 84x80x80
€ 800 - 1.000

155

Coppia di poltrone in legno rivestite
in velluto con puntali in ottone.
Prod. Italia, 1950 ca.
cm 70x85x75
€ 1.000 - 1.200





156

Alessandro Pianon

Tre lampade da sospensione in vetro di Murano colorato.

Prod. Vistosi, Italia, 1950 ca.

cm 78x16

€ 1.000 - 1.200

157

Camera composta da letto matrimoniale in acero,
ottone e vetro e cassetiera con specchio
in acero, ottone e vetro specchiato e molato.
Prod. Italia, 1950 ca.
cm 48x70x178
€ 1.000 - 1.200





158

Marco Fantoni

Tavolino da salotto T147 in legno laccato bianco
con quattro cassetti e piano in cristallo.

Prod. Tecno, Italia, 1971

cm 109x36

Bibliografia

G. Gramigna e F. Irace, Osvaldo Borsani p. 187,
Leonardo De Luca Editori, 1992.

€ 1.000 -1.200

159

Oswaldo Borsani

Divano D70 trasformabile in letto, struttura mobile in metallo,
imbottitura in gomma piuma su nastri in gomma, rivestimento in tessuto.

Prod. Tecno, Italia, 1954

cm 190x85x75

Bibliografia

G. Gramigna e F. Irace, Oswaldo Borsani, pag. 252-256, Leonarde De Luca Editori, 1992;

G. Gramigna, Repertorio 1950-80, pag. 80 Mondadori, 1985.

€ 2.800 - 3.000





160
Oswaldo Borsani

Attaccapanni telescopico girevole regolabile in altezza in metallo rivestito in similpelle e sfere in legno.

Prod. Tecno, Italia, 1960 ca.

cm Altezza massima: 365; Altezza minima: 225

Bibliografia

Roberto Aloï, L'Arredamento Moderno, VII serie, p. 146, Hoepli, 1964.

€ 4.500 - 5.000



161
Oswaldo Borsani

Scrivania direzionale modello T96. Struttura in alluminio e acciaio inossidabile con cassettiere e piano in legno con riquadro in pelle. Realizzata per gli arredi ENI. Etichetta Tecno sulla struttura.

Prod. Tecno, Italia, 1956

cm 250x76x88

Bibliografia

G. Gramigna, F. Irace, Oswaldo Borsani, p. 268, 269, Leonardo De Luca Editori, 1992.

€ 2.000 - 2.500



162

Tavolo basso in palissandro.
Prod. Italia, 1950 ca.
cm 130x30x49
€ 300 - 400

163
RIMA

Quattro sedie in metallo verniciato con
rivestimenti in tessuto originale.
Prod. RIMA, Italia, 1950 ca.
cm 55x70x55
€ 200 - 300



164

Ettore Sottsass

Coppia di tavolini in legno laccato e piano in legno.

Prod. Poltronova, Italia, 1963

cm 45x43x38

Bibliografia

H. Hoyer, Ettore Sottsass, p.81, Wasnuth.

€ 800 - 1.000



165

Ettore Sottsass

Portafiori in legno verniciato.

Prod. Poltronova, Italia, 1961

cm 32.5x35x32.5

Bibliografia

La Rivista dell'Arredamento n.79, luglio

1961, p. 42.

€ 600 - 800

166

Ettore Sottsass

Portaombrelli in legno verniciato.

Prod. Poltronova, Italia, 1961

cm 24x56x24

Bibliografia

Pier Carlo Santini, Facendo Mobili Con, p. 87, Edizioni

Poltronova, 1977; Domus 440 (luglio 1966), p. 78.

€ 500 - 600





167

Ettore Sottsass

Raro mobile contenitore in legno con decoro a doghe dorate.

Prod. Poltronova, Italia, 1950 ca.

cm 117x80x45

Bibliografia

I. de Guttry, M.P. Maino, *Il Mobile Italiano degli Anni '40 e '50*, p. 267, Laterza, 2010.

Domus n. 353, aprile 1959, p. 39; Domus n. 362, gennaio 1960,
pp. 28, 34; Domus n. 446, gennaio 1967, p. 25.

€ 6.000 - 7.000



168
Cristal Art

Specchiera modello 2843 con fascia di cristallo decorata a stelle e vetro specchiato.

Prod. Cristal Art, Italia, 1960 ca.

cm 72x190

Bibliografia

Catalogo originale Cristal Art.

€ 1.500 - 1.800

169
Cristal Art

Specchiera in vetro molato.

Prod. Cristal Art, Italia, 1960 ca.

cm 78

€ 1.200 - 1.400





170
Stilnovo

Lampada da terra con base in marmo,
struttura in ottone e metallo verniciato
e diffusori in vetro colorato.
Prod. Stilnovo, Italia, 1950 ca.
cm 26x163
€ 1.200 - 1.400



171
Stilnovo

Coppia di appliques in ottone nichelato
e vetro opalino satinato.
Prod. Stilnovo, Italia, 1960 ca.
cm 20x60x33
€ 800 - 1.000



172

Coppia di poltrone in legno con rivestimenti in skai.

Prod. Italia, 1950 ca.

cm 76x76x70

€ 500 - 600

173
Venini

Coppia di appliques Clessidra
in vetro di Murano.

Prod. Venini, Italia, 1960 ca.

cm 60

€ 1.000 - 1.200



Scrittoio modello 530 in legno di palissandro.

Prod. Bernini, Italia, 1960 ca.

cm 94x130x80

Bibliografia

G. Gramigna, Repertorio 1950-2000, p. 54, Allemandi, 2003.

€ 1.000 - 1.200





175
Venini

Lampada da sospensione Manila
composta da struttura in metallo cromato
e pendenti in vetro con bolle d'aria incluse.

Prod. Venini, Italia, 1960 ca.

cm 105x80

€ 8.000 - 8.500

176

Divano curvo con puntali in metallo
e ottone e rivestimento in tessuto.

Prod. Italia, 1950 ca.

cm 235x83x55

€ 4.000 - 4.500





177

Ignazio Gardella

Tavolo circolare in metallo verniciato,
piedi e viti in ottone lucido, piano in legno piallacciato.

Prod. Italia, 1950 ca.

cm 80x120

€ 2.500 - 3.000

178

Ignazio Gardella

Coppia di lampade da tavolo in ottone lucido
con diffusore in vetro opalino satinato.

Prod. Azucena, Italia, 1956

cm 55x30

Bibliografia

G. Gramigna, Design italiano 1950-2000, vol. I p. 49, U. Allemandi.

€ 600 - 800





179

Arredoluce

Lampada da terra regolabile in ottone e metallo verniciato.

Firma incussa sull'interruttore.

Prod. Arredoluce, Italia, 1950 ca.

cm 60x160

€ 600 - 800



180

Giuseppe Ostuni

Lampada da terra telescopica con base in marmo
e tre steli in ottone, paralume in carta.

Prod. OLUce, Italia, 1950 ca.

cm 145x90

€ 1.200 - 1.400

181
Stilnovo

Lampada da terra in metallo verniciato,
ottone e vetro opalino bianco
Prod. Stilnovo, Italia, 1950 ca.
cm 23x175
€ 800 - 1.000



182
Oscar Torlasco

Lampada da terra modello 555T
in alluminio verniciato, ottone e vetro.
Prod. Lumi, Italia, 1960 ca.
cm 85x170
€ 1.200 - 1.500



183

Divano curvo con struttura in legno,
rivestimenti in tessuto e supporti in metallo verniciato.
Prod. Italia, 1950 ca.
cm 230x80
€ 1.800 - 2.000



184
Gio Ponti

Tavolino in impiallacciatura di frassino e struttura
in metallo verniciato, etichetta della manifattura.

Prod. I.S.A., Italia, 1955

cm 60x40

Bibliografia

Fabio Foroni, Alessandra Tavella, 1 x - Gio Ponti in Paris

Arredi di design 1930-1970, p. 56, 2012.

€ 900 - 1.000



185
Paolo Buffa

Letto in mogano di Cuba con rivestimento
in pergamena e rifiniture in ottone.

Prod. Italia, 1940 ca.

cm 185x95x195

€ 1.500 - 2.000



186
Paolo Buffa

Coppia di comodini in mogano di Cuba
con piano in vetro, rivestimento
in pergamena e rifiniture in ottone.

Prod. Italia, 1940 ca.

cm 68x56x37

€ 1.000 - 1.500

187
Paolo Buffa

Comò in mogano di Cuba
con piano in vetro, rivestimento
in pergamena e rifiniture in ottone.

Prod. Italia, 1940 ca.

cm 182x78x53

€ 2.000 - 2.500

188

Giotto Stoppino

Scrittoio Maya con due cassetti
e botte a serrandina in palissandro,
struttura in acciaio.

Prod. Bernini, Italia, 1969

cm 118x92.5x75.5

€ 1.800 - 2.000





189

Amelio Roccamonte

Scultura Robot in resina verniciata.
Prod. Italia, 1970
cm 40x120
€ 3.500 - 4.000

190

Amelio Roccamonte

Scultura Robot in fusione
di bronzo argentata.
Prod. Italia, 1970
cm 36x16
€ 600 - 800

191

Amelio Roccamonte

Tre sculture Robot in fusione
di bronzo argentate.
Prod. Italia, 1970
cm 16x5.5
€ 1.200 - 1.400

192

Amelio Roccamonte

Tre sculture Robot in fusione
di bronzo argentate.
Prod. Italia, 1970
cm 16x5.5
€ 1.200 - 1.400

193

Amelio Roccamonte

Tre sculture Robot in fusione
di bronzo argentate.
Prod. Italia, 1970
cm 16x5.5
€ 1.200 - 1.400





194

Lampada da tavolo in metallo cromato.
Prod. Italia, 1930 ca.
cm 60x47
€ 600 - 800

195
Marcello Fantoni

Vaso in ceramica dipinta e decorata.
Prod. Fantoni, Italia, 1970 ca.
cm 20x9
€ 200 - 300



196
Lino Sabattini

Caraffa con mestolo in metallo argentato e vetro
Prod. Sabatini Argenteria, Italia, 1975 ca.
cm 13.5x20.5
€ 200 - 300

197
Fontana Arte

Svuotatasche in vetro curvato e molato.
Prod. Fontana Arte, Italia, 1950 ca.
cm 20x12
€ 200 - 300





198
Cristal Art

Specchiera in vetro molato.
Prod. Cristal Art, Italia, 1960 ca.
cm 58x81
€ 800 - 1.000

199
Bruno Gambone

Bottiglia in ceramica smaltata e decorata.
Prod. Gambone, Italia, 1970 ca.
cm 14x28x10
€ 200 - 300



200
Nathalie du Pasquier

Centrotavola in ceramica smaltata.
Prod. Sarri, Italia, 1970 ca.
cm 37x8x23
€ 200 - 300

201

Consolle da muro in legno con piano in laminato.
Prod. Italia, 1960 ca.
cm 157x37
€ 300 - 400





202

Franco Albini, Franca Helg, Antonio Piva

Lampada da muro in metallo
con altezza regolabile e braccio oscillante.

Prod. Sirrah, Italia, 1969

cm 76x89x30.5

€ 800 - 1.000

203

Angelo Mangiarotti

Mobile da camera da letto
in legno laccato con specchio a scomparsa.
Prod. Lema, Italia, 1970 ca.
cm 125x71x43
€ 900 - 1.200





204
Vittorio Introini

Tavolo modello Colby in acciaio peronal pressofuso con piano in cristallo con fascia perimetrale specchiata.

Prod. Saporiti, Italia, 1972

cm 70x130

Bibliografia

Catalogo originale Saporiti Italia.

€ 2.500 - 2.800



205

Bobo Piccoli

Coppia di lampade da parete o plafoniere Clessidra.
Montatura in metallo verniciato e diffusore in vetro
con decorazione smerigliata.
Prod. Fontana Arte, Italia, 1970
cm 50x50x7
€ 1.500 - 1.800



206

Bobo Piccoli

Lampada da parete o plafoniera Clessidra.
Montatura in metallo verniciato e diffusore in vetro
con decorazione smerigliata.
Prod. Fontana Arte, Italia, 1970
cm 50x50x7
€ 900 - 1.000



207

Luigi Massoni

Letto girevole con struttura in legno in parte imbottita e foderata, testiera con struttura in acciaio cromato e cuscini circolari in pelle e rete in metallo con cuscino.

Vanity e sedia cilindrinche rivestite in cuoio che si adattano per chiudersi e formare un tavolino rotondo. Sgabello rivestito in cuoio.

Prod. Poltrona Frau, Italia, 1969

cm Letto: 71x205 ; Vanity: 73.5x65.5;

Sedia: 69x64; Sgabello: 51.5x43

€ 1.800 - 2.000





208
Joe Colombo

Poltrona girevole Elda in vetroresina laccata bianca,
cuscini in gommapiuma rivestiti in tessuto.
Prod. Comfort, Italia, 1965
cm 95x91x80
Bibliografia
Domus 432, p. 33; Gramigna 2003, p.114.
€ 2.000 - 2.200



209
Vico Magistretti

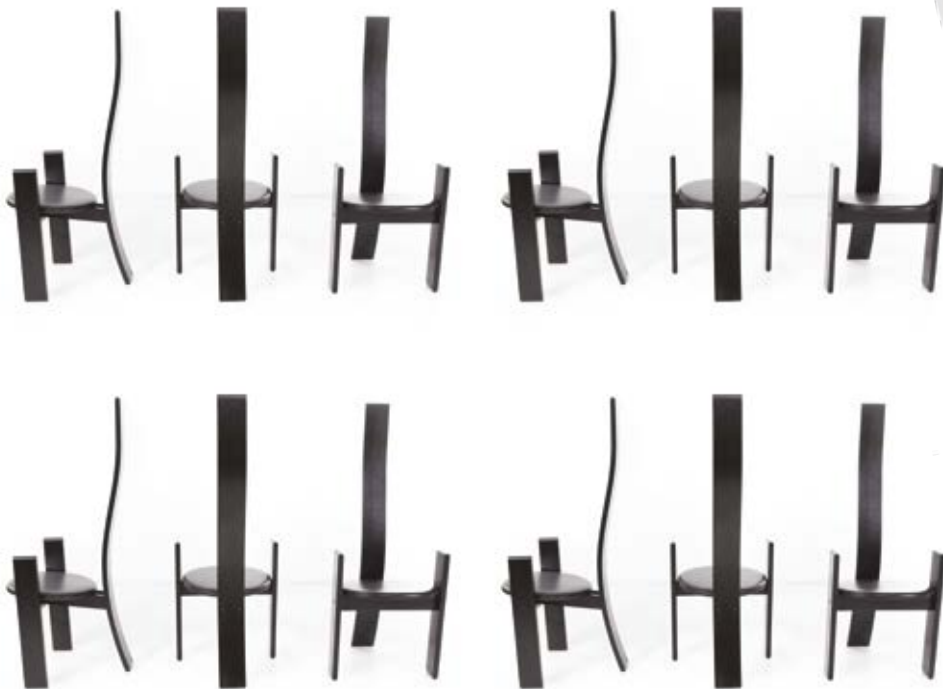
Lampada da tavolo Erse in acciaio e vetro opalino.
Prod. Artemide, Italia, 1964
cm 36x42
Bibliografia
Domus 317 (agosto 1964), pubblicità; Giuliana Gramigna,
Repertorio 1950-2000, p. 113, Allemandi, 2003.
€ 300 - 500



210

Alberto Rosselli

Coppia di poltrone Play
in fibra di vetro.
Prod. Saporiti, Italia, 1969
cm 81x57x70
Bibliografia
Domus dicembre 1969.
€ 2.000 - 2.200



211

Vico Magistretti

Dodici sedie Golem in legno laccato nero
con seduta imbottita rivestita in pelle nera.
Prod. Poggi, Italia, 1970
cm 127x50x47
Bibliografia
Domus 488, p. 34; Gramigna, p. 156.
€ 1.500 - 1.800





212
Robin Day

Coppia di poltrone girevoli in plastica
con cuscini in gommapiuma rivestiti in tessuto.
Prod. S. Hille & Co., Regno Unito, 1970 ca.
cm 75x90x85
€ 1.600 - 1.800

213
Kazuhide Takahama

Divano Mantilla, primo con rivestimento libero,
in metallo imbottito. Rivestimenti in velluto setoso.
Prod. Gavina, Italia, 1974
cm 135x68x75
€ 300 - 400



214
Gae Aulenti

Lampada da sospensione Quadrifoglio
in plastica e metallo cromato.
Prod. Guzzini, Italia, 1970
cm 40x50
€ 200 - 300



215
Achille e Pier Giacomo Castiglioni

Lampada da sospensione Viscontea in metallo e cocoon.
Prod. Flos, Italia, 1960 ca.
cm 67x72
€ 300 - 400



216
Luigi Bandini Buti

Lampada da terra a saliscendi modello 4021
 in acciaio smaltato e perspex.
 Prod. Kartell, Italia, 1965
 cm 230x36x85
 Bibliografia
 Giuliana Gramigna, Repertorio 1950-1980, p. 228,
 Mondadori, 1985.
 € 500 - 600



217
Piero Castiglioni e Roberto Menghi

Lampada Canna da tavolo alogena
 in vetro soffiato e satinato.
 Prod. Fontana Arte, Italia, 1981
 cm 25x55
 Bibliografia
 P. Castiglioni, C. Baldacci, G. Biondo, Lux, Italia
 1930-1990 L'Architettura della Luce, p. 120,
 Berenice, 1991.
 € 400 - 600

218
Piero Castiglioni e Roberto Menghi

Lampada Canna da terra alogena
 in vetro soffiato e satinato.
 Prod. Fontana Arte, Italia, 1981
 cm 35x167
 Bibliografia
 P. Castiglioni, C. Baldacci, G. Biondo, Lux, Italia
 1930-1990 L'Architettura della Luce, p. 120,
 Berenice, 1991.
 € 800 - 1.000



219

Achille e Pier Giacomo Castiglioni

Coppia di lampade da tavolo Gatto.
 Struttura interna in acciaio verniciato,
 diffusore in resina cocoon spruzzata sulla struttura.
 Prod. Flos, Italia, 1960
 cm 20x35
 € 300 - 500

220
Bernini

Tavolino con piano in radica di noce
 e supporti in metallo cromato.
 Prod. Bernini, Italia, 1980 ca.
 cm 100x30x70
 € 1.000 - 1.200





221
Vico Magistretti

Lampada da terra in alluminio verniciato bianco, doppia accensione indipendente.
Prod. OLUce, Italia, 1970 ca.
cm 197
€ 500 - 600



222
Gae Aulenti

Lampada da terra Pipistrello in acciaio smaltato e perspex.
Prod. Martinelli Luce, Italia, 1966
cm 50x80
€ 400 - 500



223
Gino Vistosi

Portaombrelli in vetro di Murano.
Prod. Italia, 1970 ca.
cm 55x44
€ 400 - 600



224
Gino Vistosi

Lampada da sospensione
in vetro lattimo e metallo cromato.
Prod. Vistosi, Italia, 1970 ca.
cm 60x50
€ 800 - 1.000

225
Venini

Lampada da sospensione modello 966
Pastorale in vetro di Murano e metallo cromato.
Prod. Venini, Italia, 1970 ca.
cm 70x200

Bibliografia

F. Deboni, I Vetri Venini, volume I p. 258, Allemandi, 2012.
€ 4.500 - 5.000





226
Carlo Scarpa

Lampada da sospensione in vetro lattimo
a fasce in vetro di Murano
Prod. Italia, 1930 ca.
cm 100x32
Bibliografia
Anna Venini Diaz De Santillana: Venini,
Catalogue Raisonné 1921-1986, scheda 142
p. 256, modelli 5258, Skira, 2013.
€ 900 - 1.200



227
Ludovico Diaz de Santillana
Lampada da sospensione con tre diffusori
in vetro di Murano con lavorazione a canne
e struttura in metallo verniciato.
Prod. Venini, Italia, 1960 ca.
cm 105x50
€ 3.000 - 3.200



228

Toni Zuccheri

Lampada da sospensione Pinocchio
in metallo verniciato bianco.

Prod. Venini, Italia, 1970 ca.

cm 175x50

Bibliografia

Venini Lightings 2000.

€ 800 - 1.000



229

Toni Zuccheri

Lampada da sospensione Pinocchio
in metallo verniciato bianco.

Prod. Venini, Italia, 1970 ca.

cm 175x50

Bibliografia

Venini Lightings 2000.

€ 800 - 1.000

230

Venini

Coppia di appliques
in vetro a corteccia.
Prod. Venini, Italia, 1970 ca.
cm 17x46x10
€ 1.200 - 1.400



231

Tavolo in metallo cromato e ottone
con piano in vetro.
Prod. Italia, 1970 ca.
cm 70x120
€ 1.000 - 1.200





232
Stilnovo (attribuzione)

Lampada da sospensione con bracci orientabili
in ottone con riflettori in alluminio verniciato.
Prod. Stilnovo, Italia, 1950 ca.
cm 42x100
€ 1.000 - 1.200

233
Stilux

Lampada da terra orientabile
in metallo verniciato e ottone.
Prod. Stilux, Italia, 1950 ca.
cm 115x190
€ 800 - 1.000





234
Stilnovo

Lampada da terra in ottone
con diffusore in plexiglas opalino.
Prod. Stilnovo, Italia, 1960 ca.
cm 30x175
€ 500 - 600



235
Stilnovo

Lampada da terra con base
a trepiede in metallo verniciato
con diffusori orientabili.
Prod. Italia, 1950 ca.
cm 90x190
€ 1.500 - 2.000

236

Paolo Rizzato

Lampada da muro 265 in metallo laccato.
Decalcomania originale al di sotto del riflettore.
Prod. Arteluce, Italia, 1973
cm 36x87x205
€ 600 - 800



237

Paolo Rizzato

Lampada da muro 265 in metallo laccato.
Decalcomania originale all' interno del riflettore.
Prod. Arteluce, Italia, 1973
cm 36x87x205
€ 600 - 800





238

Massimo Vignelli

Coppia di lampade da parete modello 259/2
in alluminio anodizzato con fili di rayon bianco.
Prod. Arteluce, Italia, 1966
cm 43x26x43
€ 1.500 - 1.800



239

Gino Sarfatti

Tre plafoniere 3046 in alluminio verniciato
e vetro stampato.
Prod. Arteluce, Italia, 1960 ca.
cm 11x18
Bibliografia
Catalogo originale Arteluce.
€ 1.200 - 1.500



240
Vittorio Gregotti, Ludovico Meneghetti, Giotto Stoppino

Rara lampada da tavolo modello 537 in alluminio laccato.
 Prod. Arteluce, Italia, 1967
 cm 20x20x9
 € 900 - 1.000



241
Gianfranco Frattini

Lampada da sospensione 2120
 in vetro di Murano opalino
 con catene in metallo bronzato.
 Prod. Arteluce, Italia, 1960 ca.
 cm 37x40
 Bibliografia
 Catalogo originale Arteluce.
 € 1.500 - 1.800

242
Cini Boeri

Lampada da terra 1098 in metallo e PVC.
Prod. Arteluce, Italia, 1968
cm 120x33
€ 1.700 - 1.900



243
Gino Sarfatti

Lampada da terra modello 1086
in alluminio con riflettore orientabile.
Prod. Arteluce, Italia, 1961
cm 37x110
Bibliografia
Catalogo originale Arteluce.
€ 1.500 - 1.600

SECONDA TORNATA





GIOVEDÌ 19 DICEMBRE 2013

Ore 21.00

Lotti 244-465

244

Angelo Mangiarotti

Consolle della serie Eros
in marmo nero di Marquina.
Prod. Skipper, Italia, 1970 ca.
cm 180x72x45
€ 3.500 - 4.000



245

Angelo Mangiarotti

Tavolo serie Programma S11 in legno laccato.

Prod. Sorgente dei Mobili, Italia, 1972

cm 75x120

€ 1.500 - 1.600





246
Angelo Mangiarotti

Quattro sedie serie Programma SII in legno
con rivestimento in skai.
Prod. Sorgente dei Mobili, Italia, 1972
cm 40x100x40
€ 500 - 600



247
Angelo Mangiarotti

Centrotavola lenticolare
in marmo nero di Marquina.
Prod. Skipper, Italia, 1970
cm 31x3.5
€ 800 - 1.000

248
Angelo Mangiarotti

Centrotavola lenticolare
in marmo grigio Mondragone.
Prod. Skipper, Italia, 1970
cm 31x3.5
€ 800 - 1.000



249

Carlo Nason

Lampada da sospensione con struttura
in metallo nichelato e dischi in vetro
madreperlato ed opalescente.

Prod. A.V. Mazzega, Italia, 1970 ca.

cm 102x62

€ 1.500 - 1.800



250

A. V. Mazzega

Coppia di appliques con elementi
in vetro opalescente.

Prod. A. V. Mazzega, Italia, 1970 ca.

cm 36x36

€ 600 - 800

251

Amma

Libreria componibile in legno laccato.

Prod. Amma, Italia, 1960 ca.

cm Dimensioni modulabili

Bibliografia

La rivista dell'arredamento, n. 83, 1962.

€ 1.500 - 2.000





253
Afra e Tobia Scarpa

Coppia di poltroncine modello 121 in legno di noce massiccio con schienale e seduta in compensato ricoperti in cuoio.
Prod. Cassina, Italia, 1965
cm 66x60x60
€ 1.000 - 1.200

252
Formanova

Scrivania in acciaio e legno.
Prod. Formanova, Italia, 1970 ca.
cm 225x77x170
€ 500 - 600





254

Fontana Arte

Lampada da sospensione in vetro curvato e
molato con struttura in ottone lucido.

Prod. Fontana Arte, Italia, 1950 ca.

cm 140x14x18

€ 4.500 - 5.000

255

Fontana Arte

Tre appliques in vetro curvato molato,
ottone e vetro opalino.
Prod. Fontana Arte, Italia, 1950 ca.
cm 28x41x16
€ 2.500 - 3.000



256

G. P. A. Monti

Coppia di appliques a scomparsa modello
Diaframma con schermi in metallo cromato
e diffusori in vetro sabbato.
Prod. Fontana Arte, Italia, 1970 ca.
cm 24x30
€ 1.200 - 1.400





257
Fontana Arte

Lampadario modello 1563 Dahalia in ottone lucido e nichelato con sedici tegole in cristallo curvato e molato.

Prod. Fontana Arte, Italia, 1954

cm 50x129

Bibliografia

Fontana Arte: Una Storia Trasparente, Falconi; F. Deboni, Fontana Arte, Gio Ponti, Pietro Chiesa, Max Ingrand, Allemandi, 2012

€ 15.000 - 18.000

260
Fontana Arte

Applique modello 1461 Dahalia con due cristalli curvati di cui l'anteriore colorato, montatura in ottone.

Prod. Fontana Arte, Italia, 1955

cm 16x75x12

Bibliografia

Fontana Arte: Una Storia Trasparente, Falconi; F. Deboni, Fontana Arte, Gio Ponti, Pietro Chiesa, Max Ingrand, Allemandi, 2012

€ 1.500 - 1.800

258
Fontana Arte

Coppia di appliques modello 1461 Dahalia con due cristalli curvati di cui l'anteriore colorato, montatura in ottone.

Prod. Fontana Arte, Italia, 1955

cm 16x75x12

Bibliografia

Fontana Arte: Una Storia Trasparente, Falconi; F. Deboni, Fontana Arte, Gio Ponti, Pietro Chiesa, Max Ingrand, Allemandi, 2012

€ 3.000 - 3.500

259
Fontana Arte

Coppia di appliques modello 1461 Dahalia con due cristalli curvati di cui l'anteriore colorato, montatura in ottone.

Prod. Fontana Arte, Italia, 1955

cm 16x75x12

Bibliografia

Fontana Arte: Una Storia Trasparente, Falconi; F. Deboni, Fontana Arte, Gio Ponti, Pietro Chiesa, Max Ingrand, Allemandi, 2012

€ 3.000 - 3.500





261
Max Ingrand

Lampada da sospensione in ottone lucido
con riflettori in cristallo curvato, molato e satinato.
Prod. Fontana Arte, Italia, 1950 ca.
cm 65x70
€ 800 - 1.000



262
Luciano Frigerio

Prototipo di tavolo Joker in ottone massello cromato
con piano in cristallo molato.

Prod. Frigerio di Desio, Italia, 1975

cm 120x73

€ 7.000 - 8.000



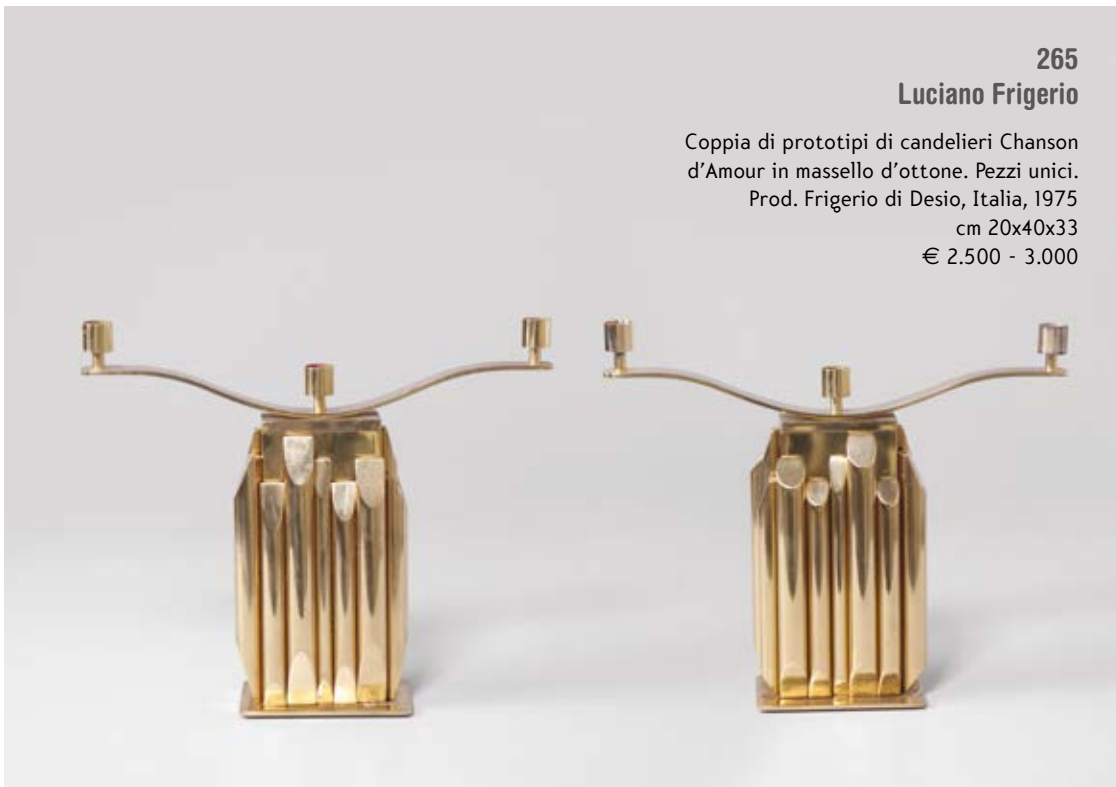
263
Fontana Arte

Plafoniera modello 1447
in ottone niellato e vetro satinato.
Prod. Fontana Arte, Italia, 1960 ca.
cm 20x75
Bibliografia
Catalogo originale Fontana Arte.
€ 1.000 - 1.200



264
Fontana Arte

Plafoniera modello 1447
in ottone niellato e vetro satinato.
Prod. Fontana Arte, Italia, 1960 ca.
cm 20x75
Bibliografia
Catalogo originale Fontana Arte.
€ 1.000 - 1.200



265
Luciano Frigerio

Coppia di prototipi di candelieri Chanson
d'Amour in massello d'ottone. Pezzi unici.
Prod. Frigerio di Desio, Italia, 1975
cm 20x40x33
€ 2.500 - 3.000



266
Claudio Salocchi

Lampada da terra Riflessione con basamento
 in marmo e struttura in tubolare d'acciaio.
 Prod. Skipper, Italia, 1973
 cm 55x235x175
 € 1.800 - 2.000



267
Ettore Sottsass

Quattro sedie Harlow
 in acciaio cromato
 con rivestimenti in velluto.
 Marchio inciso sotto la base.
 Prod. Poltronova, Italia, 1971
 cm 45x83x55
 Bibliografia
 G. Gramigna, Repertorio 1950-80,
 Mondadori, 1985.
 € 2.000 - 2.200



268
Tobia Scarpa

Lampada da tavolo Biagio
in marmo bianco di Carrara statuario.
Prod. Flos, Italia, 1968
cm 37x34x13
€ 1.200 - 1.500

269
Theodore Waddell

Tavolo baso in legno con piano in vetro.
Prod. Bernini, Italia, 1970 ca.
cm 120x30
€ 1.000 - 1.200





270

Jonathan De Pas, Donato D'Urbino, Paolo Lomazzi

Poltrona Joe in metallo con rivestimenti in cuoio con quattro ruote. Marchio inciso.

Prod. Poltronova, Italia, 1970

cm 180x90x120

Bibliografia

Italy: the New Domestic Landscape, The Museum of Modern Art, NY 1972, pag. 95; A. Bangert, Italian Furniture Design, p. 105, 1996; Catalogo originale Poltronova, p. 100.

€ 3.500 - 4.000

271

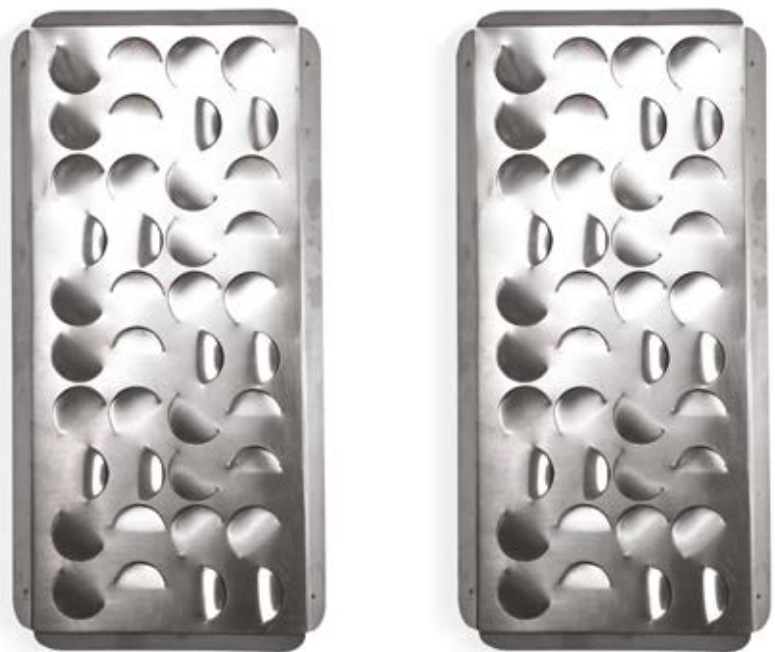
Giacomo Benevelli

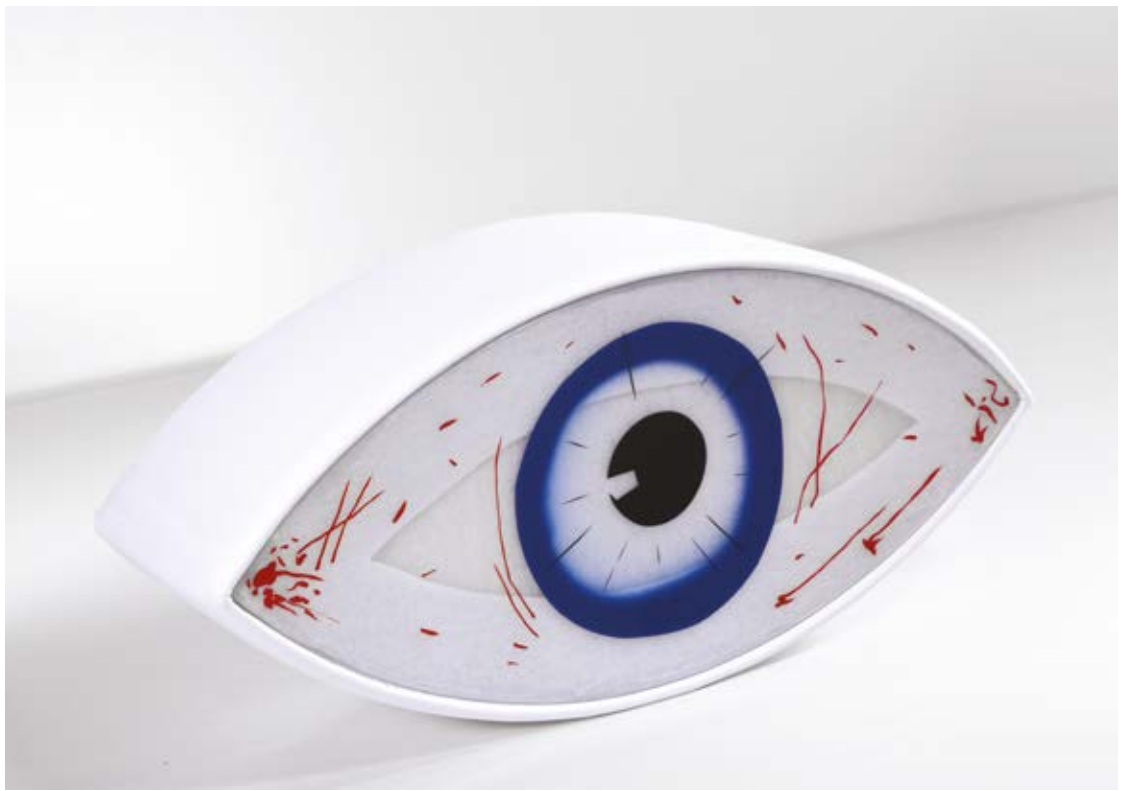
Coppia di pannelli luminosi
in acciaio lucido modello Arabesque.

Prod. Missaglia, Italia, 1970 ca.

cm 47x100x8

€ 3.000 - 3.200





272

Man Ray

Poltrona Le Témoin in perspex e finta pelle.

Prod. Simon Gavina, Italia, 1971

cm 150x45.5x75

Bibliografia

Fondazione Scientifica Querini Stampalia, Dino Gavina,

collezioni emblematiche del moderno dal 1950 al 1992, p. 85, Jaca Book, 1992.

€ 1.500 - 1.800



273

Roberto Monsani

Libreria componibile in legno laccato con mobili pensili con luci interne.

Prod. Acerbis, Italia, 1970 ca.

cm 245x210x55

€ 2.000 - 2.200



274

Luigi Caccia Dominioni

Tavolo T20 con piano in cristallo e fascia specchiata e due basi indipendenti in metallo cromato.

Prod. Azucena, Italia, 1970 ca.

cm 140x40x130

€ 800 - 1.000

275

Willy Rizzo

Mobile bar con struttura in laminato nero e base in metallo cromato.

Prod. Sabot, Italia, 1970 ca.

cm 120x73x40

€ 500 - 800





276

Vico Magistretti

Lampada da terra Giunone in metallo laccato.

Prod. Artemide, Italia, 1968

cm 250x70

€ 2.000 - 2.500



277

Angelo Brotto

Lampada da tavolo Barbarella in metallo cromato
e vetro.

Prod. Esperia, Italia, 1965

cm 47.5x33

€ 900 - 1.000



278

Consolle in metallo cromato e ottone
con piano in vetro specchiato.

Prod. Italia, 1970 ca.

cm 120x77x30

€ 800 - 1.000

279

Ron Arad

Coppia di poltrone Little Albert
in plastica verniciata.

Prod. Moroso, Italia, 1985 ca.

cm 71x71x61

€ 700 - 900





280
Ron Arad

Coppia di poltrone Clover in polietilene.
Prod. Driade, Italia, 1985 ca.
cm 66x75x55
€ 1200 - 1.500

281
Zaha Hadid

Vaso Flow in polietilene lineare
a bassa densità.
Prod. Serralunga, Italia, 19
cm 117x120
€ 900 - 1.000





282
Marion Baruch

Seduta Ron Ron della collezione Ultramobili in gommapiuma con rivestimento in tessuto.

Prod. Simon Gavina, Italia, 1972

cm 80

Bibliografia

V. Vercelloni, L'avventura del design: Gavina, Jaca Book, 1987; Fondazione Scientifica Querini Stampalia, Dino Gavina, collezioni emblematiche del moderno dal 1950 al 1992, p. 83, Jaca Book, 1992.

€ 600 - 800

283
Giacomo Balla

Paravento con pannelli in legno tamburato serigrafati su due lati con cerniere in ottone.

Prod. Simon Gavina,

Italia, 2005 ca.

cm 362x200x3

Bibliografia

Fondazione Scientifica Querini

Stampalia, Dino Gavina,

collezioni emblematiche del moderno dal 1950 al 1992, p. 94,

Jaca Book, 1992.

€ 2.500 - 2.800





284

Ettore Sottsass

Tavolino in legno laminato.
Prod. Alessi, Italia, 1980 ca.
cm 140x30x135
€ 2.500 - 2.800



285
Cristal Art

Specchiera in vetro molato
con piastrine in ottone nichelato.
Prod. Cristal Art, Italia, 1960 ca.
cm 58x83
€ 500 - 800



286
Cristal Art

Specchiera in vetro colorato e molato
con struttura in metallo.
Prod. Cristal Art, Italia, 1960 ca.
cm 58x75
€ 1.300 - 1.500



287
Chiarini

Lampada da sospensione Arnix in ottone lucido
con diffusori in vetro satinato.
Prod. Chiarini, Italia, 1955 ca.
cm 96x63
Bibliografia
Rivista dell'Arredamento n. 35, settembre 1958
€ 600 - 800



288
Stilnovo

Lampada da sospensione in metallo verniciato e
vetro opalino bianco.
Prod. Stilnovo, Italia, 1950 ca.
cm 95x26
€ 600 - 800



289

Stilnovo

Lampada da terra con base a trepiede in metallo verniciato e ottone con diffusore in vetro opalino.
Prod. Stilnovo, Italia, 1950 ca.

cm 37x130

€ 600 - 800



290

Achille e Pier Giacomo Castiglioni

Rarissima prima versione della lampada Luminator in ottone.

Prod. Gilardi e Barzaghi, Italia, 1955

cm 187

Bibliografia

P. Castiglioni, C. Baldacci, G. Biondo, Lux, Italia 1930-1990

L'Architettura della Luce, p. 47, Berenice, 1991.

€ 1.000 - 1.200



291
Stilnovo

Lampada da sospensione in ottone
con diffusori in vetro opalino bianco.
Prod. Stilnovo, Italia, 1950 ca.
cm 60x65
€ 600 - 800

292
Stilnovo

Lampada da terra direzionabile ed orientabile in metallo verniciato
con base in marmo, marchio incusso.
Prod. Stilnovo, Italia, 1950 ca.
cm 200x125
€ 1.500 - 1.800



293
Stilux

Lampada da terra in ottone e metallo verniciato
con base in marmo.
Prod. Stilux, Italia, 1950 ca.
cm 100x180
€ 1.200 - 1.500





294
Gigi Radice

Poltrona in legno con rivestimento in skai
e puntali in metallo verniciato e ottone.
Prod. Minotti, Italia, 1950 ca.
cm 75x85x75
€ 300 - 500

295
Gigi Radice

Poltrona in legno con rivestimento in skai
e puntali in metallo verniciato e ottone.
Prod. Minotti, Italia, 1950 ca.
cm 90x90x90
€ 300 - 500





296

Coppia di appliques in alluminio verniciato.
Prod. Italia, 1950 ca.
cm 20x34x9
€ 400 - 500

297
Stilnovo

Coppia di appliques in ottone e metallo verniciato
con diffusore in vetro opalino.
Prod. Stilnovo, Italia, 1970 ca.
cm 20x40x26
€ 600 - 800



298
Stilnovo

Coppia di appliques in ottone e metallo verniciato
con diffusori in vetro opalino.
Prod. Stilnovo, Italia, 1950 ca.
cm 12x28x22
€ 200 - 400



299
Stilnovo

Coppia di lampade da tavolo
in ottone e vetro opalino.
Etichetta originale.
Prod. Stilnovo, Italia, 1950 ca.
cm 17x29
€ 500 - 600



300
Stilnovo

Lampada da terra con base in marmo, stelo
in ottone e metallo verniciato e diffusori
in vetro opalino bianco.
Prod. Stilnovo, Italia, 1950 ca.
cm 30x175
€ 900 - 1.000



301

Salvatore Alberio

Tavolo in legno con struttura in metallo verniciato.

Vincitore del Compasso d'Oro nel 1955.

Prod. Arform, Italia, 1955

cm 76.5x130

Bibliografia

G. Gramigna, Repertorio del design italiano, vol. I, p.42.

€ 1.000 - 1.200



302 Gio Ponti

Quattro sedie modello 320 Eden ripiegabili in legno con cerniere metalliche e rivestimenti in skai.

Prod. Cassina, Italia, 1950 ca.

cm 44x80x48

Bibliografia

Ugo La Pietra, Gio Ponti, p. 228, Rizzoli 1998.

€ 2.800 - 3.000



303
Gio Ponti

Sei sedie Leggera in legno di faggio e skai.
Prod. Cassina, Italia, 1951
cm 43x83x45
Bibliografia

Domus 264-265 (dicembre 1951), p. 15; Centrokappa,
Il design italiano degli anni '50, p. 109, Ricerche Design Editrice, 1985.
€ 2.500 - 2.800

304
Gio Ponti

Quattro sedie Leggera in legno con rivestimenti in skai.
Prod. Cassina, Italia, 1951
cm 43x83x45
Bibliografia

Domus 264-265 (dicembre 1951), p. 15; Centrokappa,
Il design italiano degli anni '50, p. 109, Ricerche Design Editrice, 1985.
€ 1.000 - 1.200





305
Stilnovo

Lampada da sospensione in alluminio verniciato.
Prod. Stilnovo, Italia, 1960 ca.
cm 25x47
€ 500 - 600



306
Gaetano Scolari

Lampada da terra modello 4013
con base in marmo bianco,
tre fusti in ottone e coppa in vetro.
Prod. Stilnovo, Italia, 1950 ca.
cm 70x185
€ 2.000 - 2.500

307

Oscar Torlasco

Lampada da terra in ottone lucido e metallo verniciato con riflettore sferico orientabile.

Decalcomania Lumi.

Prod. Lumi, Italia, 1950

cm 180x33

€ 2.500 - 2.800



308

Chaise longue
in metallo verniciato e tessuto.

Prod. Italia, 1960 ca.

cm 140x85x60

€ 600 - 800

309

Angelo Brotto

Lampada da terra con base in acciaio e tubi a sezione quadrata in vetro di Murano.

Prod. Esperia, Italia, 1970 ca.

cm 25x120x25

€ 1.000 - 1.200



310

Carlo Nason

Lampada da sospensione in vetro di Murano
composta da quattro elementi in vetro soffiato.

Prod. A. V. Mazzega, Italia, 1970 ca.

cm 46x41

€ 1.400 - 1.600





311

Lampada da sospensione in ottone lucido
e vetro curvato e molato.

Prod. Italia, 1960 ca.

cm 85x95

€ 1.600 - 1.800



312

George Nelson

Scrivania in laminato, legno e alluminio.

Prod. Herman Miller, USA, 1970 ca.

cm 165x75x80

€ 1.400 - 1.600



313

Denis Santachiara

Lampada Maestrale in metallo con bandierina
mossa da un piccolo ventilatore.

Prod. Domodinamica, Italia, 1987

cm 70

€ 1.200 - 1.400



314

NP2

Pannello multiplo Incisione M20 in zinco.

Esemplare 15 di 200, firma Nerone e Patuzzi incisa sul metallo.

Prod. Forme e Superfici, Italia, 1972

cm 96x100

Bibliografia

A. Musiari, Nerone, Giovanni Ceccarelli Scultore, p. 67,
Scritturapura, 2012.

€ 1.200 - 1.400



315

Specchio retroilluminato Infinity in vetro
specchiato e alluminio.
Prod. Italia, 1970 ca.
cm 51.5x93x9
€ 1.000 - 1.200

316

Claudio Salocchi

Libreria girevole in legno con anta in legno laccato
e sostegno centrale in metallo laccato.
Prod. Sormani, Italia, 1960
cm 78x113
Bibliografia
Repertorio 1950-1980 p. 159, G. Gramigna,
Mondadori, 1980
€ 2.500 - 3.000



317

Gae Aulenti

Lampada da tavolo Pileino in metallo laccato.

Può assumere varie posizioni creando diversi effetti di luce.

Prod. Artemide, Italia, 1972

cm 24x22x17

€ 600 - 800



318

Alessandro Mendini

Lampada da tavolo Cubosfera in vetro stampato

Prod. Fidenza Vetraria, Italia, 1968

cm 16x17x16

Bibliografia

Domus numero 467, ottobre 1968, p. 35;

R. Rinaldi, Alessandro Mendini.

Progetto Infelice, p. 49, Ricerche Design Editrice, 1983.

€ 700 - 900





319

Ignazio Gardella

Tavolo in acciaio smaltato
e ottone con piano in marmo.

Prod. Italia, 1950 ca.

cm 75x108

€ 8.000 - 10.000



320
Ignazio Gardella

Coppia di lampade da parete Galleria
con montatura a cinque fiamme
in ottone lucido e bulbi in vetro opalino mat.
Timbrate Azucena sul retro.
Prod. Azucena, Italia, 1950
cm 120x48
Bibliografia
Catalogo originale Azucena.
€ 1.500 - 1.800



321
Ignazio Gardella

Coppia di lampade da parete Galleria
con montatura a tre fiamme
in ottone brunito e bulbi in vetro opalino mat.
Marchiate Azucena sul retro.
Prod. Azucena, Italia, 1950 ca.
cm 66x48
Bibliografia
Catalogo originale Azucena
€ 1.200 - 1.400





322
Stilux

Coppia di lampade da tavolo con diffusori in vetro stampato e struttura in ottone e metallo verniciato. Etichetta originale.
Prod. Stilux, Italia, 1960 ca.
cm 12x19x26
€ 1.600 - 1.800

323

Lampada da tavolo in metallo cromato.
Prod. Italia, 1930 ca.
cm 52x28.5
€ 600 - 800



324
Enzo Mari

Scatola Nove Materiali, Progetto 450 contenente nove cubetti ad angoli smussati di marmo, pomice, ottone, alluminio, palissandro, balsa, resina, gomma, cemento.
Prod. Danese, Italia, 1959
cm 20x5
€ 800 - 1.000

325

Novello Finotti

Sgabello Fausto in fusione di bronzo lucidato
con seduta in pelliccia d'agnello.

Prod. Simon, Italia, 2005 ca.

cm 30x47x25

€ 1.600 - 1.800





326
Fontana Arte

Coppia di specchiere modello 2014. Cornice a strisce di metallo disposte a coltello e specchio fissato da otto piastrelle in ottone nichelato.

Prod. Fontana Arte, Italia, 1967

cm 60x80x6

Bibliografia

L. Falconi, Fontana Arte, una storia trasparente, p. 123, Skira, 1998.

€ 4.000 - 4.500



327

Zonca Illuminazioni

Lampada da sospensione con tubi di vetro e struttura e rifiniture in metallo cromato.

Prod. Italia, 1960 ca.

cm 200x30

€ 300 - 500



328

Stilnovo

Lampada da sospensione a tre riflettori in ottone cromato, metallo verniciato e vetro trasparente molato a diamante.

Prod. Stilnovo, Italia, 1960 ca.

cm 44x130

€ 1.800 - 2.000



329
Franco Albini e Franca Helg (attribuzione)

Coppia di poltrone in metallo e rattan.
 Prod. Bonacina, Italia, 1950 ca.
 cm 85x90x80
 € 1.000 - 1.200

330

Coppia di poltrone con struttura in metallo
 e rivestimenti in velluto.
 Prod. Italia, 1960 ca.
 cm 74x76x80
 € 400 - 500





331
Luigi Bandini Buti

Lampada da terra a saliscendi modello 4021
in acciaio smaltato e perspex.

Prod. Kartell, Italia, 1965

cm 230x36x85

Bibliografia

Giuliana Gramigna, Repertorio 1950-1980,
p. 228, Mondadori, 1985.

€ 800 - 1.000



332

Lampada da terra in metallo
con diffusore in cocoon e base in marmo.

Prod. Italia, 1960 ca.

cm 56x170

€ 800 - 1.000

333

Lampada da sospensione in ottone lucido.
Prod. Italia, 1960 ca.
cm 100x110
€ 1.200 - 1.400



334
Battista e Guido Giudici

Sdraio Liegestuhl Lido in acciaio
e tela.
Prod. Edition Wohnbedarf,
Svizzera, 1930 ca.
cm 55x100x100
€ 900 - 1.000





335

Charles & Ray Eames

Quattro sedie in vetroresina modellata con base in fusione d'alluminio.
Prod. Herman Miller, USA, 1965 ca.
cm 62x80x62
€ 1.200 - 1.400

336

Marcello Cuneo

Sei sedie pieghevoli Luisa in acciaio cromato e pelle.

Prod. Mobel, Italia, 1970

cm 40x80x50

Bibliografia

Domus 508 (marzo 1972), pubblicità; Domus 516 (novembre 1972), p. d/558;

Giuliana Gramigna, Repertorio 1950-2000, p. 179, Allemandi, 2003.

€ 800 - 1.000





337
Tecno

Pannello in legno con incisioni di figura umana e misure antropometriche, marchio Tecno in metallo.
Prod. Tecno, Italia, 1960 ca.
cm 65x195
€ 500 - 800

338

Meret Oppenheim

Tavolo Traccia della collezione Ultramobile in legno laccato e fusione in bronzo lucidato.
Prod. Simon, Italia, 1980 ca.
cm 68x53
Bibliografia
Fondazione Scientifica Querini Stampalia, Dino Gavina, collezioni emblematiche del moderno dal 1950 al 1992, p. 83, Jaca Book, 1992.
€ 1.500 - 1.800

339

Meret Oppenheim

Tavolo Traccia della collezione Ultramobile in legno laccato e fusione in bronzo lucidato.
Prod. Simon, Italia, 1980 ca.
cm 68x53
Bibliografia
Fondazione Scientifica Querini Stampalia, Dino Gavina, collezioni emblematiche del moderno dal 1950 al 1992, p. 83, Jaca Book, 1992.
€ 1.500 - 1.800





340
Aldo Rossi

Armadio Cabina dell'Isola d'Elba in legno
e laminato con cerniere in ottone.

Prod. Longoni, Italia, 1982

cm 93x240x67

Bibliografia

Aldo Rossi, Architecture 1981-1991, p.288, Princeton Press.

€ 2.000 - 2.500



341
Michele De Lucchi

Lampada da tavolo Sinerpica della collezione Bauhaus
in lamiera d'acciaio, tubolare d'acciaio e vernice policroma.
Prod. Memphis, Italia, 1978
cm 18x70
€ 700 - 900



342
**Cesare Leonardi
e Francesca Stagi**

Gruppo di 6 lampade Molla
in acciaio cromato e gomma.
Prod. Lumenform, Italia, 1973
cm 320
€ 1.200 - 1.400



343

Coppia di sgabelli in legno impiallacciato.
Prod. Italia, 1930 ca.
cm 52x33x42.5
€ 300 - 500

344
Alvar Aalto

Tre tavolini estraibili in legno di betulla.
Prod. Artek, Finlandia, 1935
cm Grande: 69x58x42; Mediano: 60x51x42; Piccolo: 52x44x42
€ 1.500 - 1.800



345
Stilnovo

Lampada da sospensione
in ottone e vetro opalino satinato.
Prod. Stilnovo, Italia, 1950 ca.
cm 20x55
€ 800 - 1.000



346
Ettore Sottsass

Portaombrelli composto da lastra di alluminio tornita,
tranciata e anodizzata.
Marchio Rinnovel Italy impresso sotto la base.
Prod. Rinnovel, Italia, 1955
cm 47x28
Bibliografia
Domus 310, p. 48.
€ 1.000 - 1.200



347

Luigi Caccia Dominioni

Lampada da sospensione LS8 con riflettore in metallo.

Prod. Azucena, Italia, 1950 ca.

cm 120x55

Bibliografia

G. Gramigna, Repertorio del design italiano per l'arredamento domestico 1950-2000, volume I p. 62, Allemandi, 2003.

€ 2.000 - 2.500



348

Ignazio Gardella

Lampada da sospensione con montatura in ottone lucido
e riflettore e coppa sovrapposti in vetro pressato prismatico sabbaiato.

Prod. Azucena, Italia, 1950 ca.

cm 30x25

€ 1.000 - 1.200

349

Paolo Rizzato

Lampada da muro 265 in metallo laccato.
Decalcomania originale all' interno del riflettore.
Prod. Arteluce, Italia, 1973
cm 36x87x205
€ 600 - 800



350

Fontana Arte

Specchiera modello 2167 con cornice in cristallo
colorato satinato specchiato e piastrelle in
metallo niellato.
Prod. Fontana Arte, Italia, 1960 ca.
cm 69x75
Bibliografia
Catalogo originale Fontana Arte.
€ 1.600 - 1.800



351

Davico Studio

Specchio Marte
in vetro specchiato
e vetro argentato.
Prod. Davico Studio, Italia, 1975 ca.
cm 99
€ 800 - 1.000



352

Specchiera con cornice
in vetro curvato e molato
e profilo in ottone.
Prod. Italia, 1970 ca.
cm 75
€ 600 - 800



353

Lorenzo Burchiellaro

Tavolo basso in fusione di alluminio con gambe in legno.
Prod. Burchiellaro, Italia, 1970 ca.
cm 78x26
€ 1.000 - 1.200





354

Pierluigi Spadolini (attribuzione)

Rara consolle con piano sagomato in marmo fior di pesco
e base in legno massello proveniente da residenza privata fiorentina.

Prod. Italia, 1960 ca.

cm 120x69x50

€ 3.000 - 3.500



355
Claudio Salocchi

Quattro sgabelli utilizzabili anche come scalette
in metallo cromato con seduta e schienale in ABS.
Prod. Alberti, Italia, 1970
cm 45x103x50
€ 600 - 800

356

Coppia di poltrone in metallo verniciato
con puntali in ottone e rivestimento in skai.
Prod. Italia, 1950 ca.
cm 67x90x100
€ 600 - 800



357

Coppia di poltrone
in metallo verniciato
con rivestimenti in velluto
e puntali in ottone.
Prod. Italia, 1960 ca.
cm 75x70x85
€ 1.200 - 1.400



358

Divano curvo in metallo verniciato
con rivestimenti in velluto e puntali in ottone.
Prod. Italia, 1960 ca.
cm 220x70x90
€ 1.800 - 2.000





359

Melchiorre Bega

Tavolo in legno d'acero
con piano in cristallo
e puntali in ottone.
Prod. Italia, 1940 ca.
cm 160x79x77
€ 2.500 - 2.800

360

Cesare Lacca

Raro divano curvo in legno
con rivestimenti in velluto.
Prod. Italia, 1950 ca.
cm 220x90x110
€ 2.800 - 3.000





361
Paul Evans

Tavolo modello PE-24 con gambe in acciaio
saldato e smaltato e piano in vetro.

Prod. Paul Evans Studio for Directional, USA, 1968

cm 183x74x107

€ 12.000 - 14.000

362
Fontana Arte

Servo muto in ottone
e cristallo molato etichetta manifattura
Prod. Fontana Arte, Italia, 1960
cm 74x32
€ 600 - 800



363
Joe Colombo

Lampada da terra Spider in metallo laccato
e acciaio cromato con base in metallo verniciato.
Prod. Oluce, Italia, 1965
cm 25x145
€ 600 - 800



364
Venini

Importante lampadario modello Tredro
in vetro di Murano.
Prod. Venini, Italia, 1960 ca.
cm 120x500x120
€ 25.000 - 30.000



365

Pietro Chiesa

Rara lampada da tavolo in ottone lucido con fusto
in vetro molato e diffusore in vetro satinato.

Marchio inciso.

Prod. Fontana Arte, Italia, 1948

cm 50x56

Bibliografia

L'Arredamento Moderno terza edizione,

Hoepli, 1948.

€ 8.000 - 8.500



366
Gino Sarfatti

Lampada da terra modello 1073 con base in ghisa, stelo in metallo cromato e riflettore in alluminio.

Prod. Arteluce, Italia, 1956

cm 195

Bibliografia

G. Gramigna, Repertorio 1950-80, p. 104, Mondadori, 1985;

C. Diegoni Zyman, Gino Sarfatti, p. 62-63 Frederic Leibovitz Editeur, 2008.

€ 800 - 1.000

367

Piero Fornasetti

Base di lampada da tavolo in metallo serigrafato con la tecnica cinese gran Coromandel

Prod. Fornasetti, Italia, 1960 ca.

cm 43x10

€ 400 - 500





368

Angelo Mangiarotti

Grande tavolo della serie Eros
in marmo bianco di Carrara.
Prod. Skipper, Italia, 1970 ca.
cm 270x72x130
€ 7.000 - 8.000

369

Collezione Bonardi

Gio Ponti

Dipinto ad olio su compensato,

La Venere dei Pagliacci.

Italia, 1950 ca.

cm 40x89

€ 8.000 - 8.500





371
Gio Ponti

Scrittoio in legno con serrandina, cassetti e inserti in ottone. Certificato di autenticità.
Prod. Italia, 1950 ca.
cm 90x105x57
€ 3.500 - 4.000

370
Collezione Bonardi
Gio Ponti

Tavolino in legno e ottone parte degli arredi della motonave Augustus dell'Italia-Società di Navigazione. Certificato di autenticità dall'archivio Ponti.
Prod. Italia, 1950
cm 80x59x50
€ 3.500 - 6.000





372
Collezione Bonardi
Carlo Scarpa

Rara specchiera in vetro sommerso e mezza filigrana, ottone lucido e vetro specchiato. Marchio originale. Prod. Venini, Italia, 1940
 cm 43x48
 € 2.000 - 2.500



373
Collezione Bonardi
Carlo Scarpa

Rara specchiera in vetro sommerso e mezza filigrana, ottone lucido e vetro specchiato. Marchio originale. Prod. Venini, Italia, 1940
 cm 43x48
 € 2.000 - 2.500

374
Collezione Bonardi
Gabriele De Vecchi

Vaso in argento spazzolato numero 31 di 99. Prod. De Vecchi Argenteria, Italia, 1970 ca.
 cm 30x17x10
 € 1.500 - 2.000





375
Collezione Bonardi
Gio Ponti

Coppia di lampade da muro
in alluminio anodizzato,
realizzate per l' hotel
Parco dei Principi di Roma.
Produzione Candle, Italia 1964.
Bibliografia
U. La Pietra, Gio Ponti, New York,
1995, p. 372 (modelli simili).
cm 32x37x10
€ 1.800 - 2.000



376
Collezione Bonardi
Gio Ponti

Gruppo di lampade da muro
in alluminio anodizzato,
realizzate per l' hotel
Parco dei Principi di Roma.
Produzione Candle, Italia 1964.
Bibliografia
U. La Pietra, Gio Ponti, New York,
1995, p. 372 (modelli simili).
cm 16x37x10
€ 1.500 - 1.800

377

Collezione Bonardi
Gio Ponti

Mobile libreria in palissandro e laminato plastico.

Certificato di autenticità.

Prod. Italia, 1950 ca.

cm 250x190x50

€ 8.000 - 10.000





378
Collezione Bonardi
Ettore Sottsass

Mobile Istar in impiallacciatura di palissandro
e betulla, legno laccato e laminato.
Prod. Galleria Rocca 6, Italia, 1985
cm 170x155x39.5
€ 4.000 - 4.500

379

**Collezione Bonardi
Ettore Sottsass**

Libreria in legno laccato, laminato,
cartone pressato e alluminio smaltato.

Prod. Galleria Rocca 6, Italia, 1985

cm 240x 218.5x39.5

€ 6.000 - 6.500





380

Collezione Bonardi

Guido Drocco e Franco Mello

Appendiabiti Cactus in gommapiuma stampata ad iniezione.

Prod. Gufram, Italia, 1972

cm 71x170x61

€ 1.500 - 2.000

381

Collezione Bonardi

Studio 65

Divano Marilyn in poliuretano espanso con rivestimento in tessuto jersey.

Prod. Gufram, Italia, 1970 ca.

cm 211x91.5x81

Bibliografia

Op to Pop: Furniture of the 1960s, p. 28,
Greenberg, The Rock Furniture: Il Design della
Gufram Negli anni del Rock, Mello, pp. 21, 83.

€ 2.500 - 3.000





382
Collezione Bonardi
Alessandro Mendini

Mobile contenitore in legno laminato
con decoro Proust.

Prod. Design Gallery, Italia, 1980 ca.

cm 46x174x38.5

€ 6.000 - 6.500



383
Collezione Bonardi
Gio Ponti

Coppia di sgabelli da croupier
del Casinò di Sanremo
in legno di frassino con puntali in ottone.
Prod. Italia, 1950 ca.
cm 45x126x68
€ 5.000 - 5.500



384
Collezione Bonardi
Pietro Chiesa

Lampada da terra in ottone lucido
con piatti in vetro trasparente molato.
Prod. Fontana Arte, Italia, 1950 ca.
cm 190
€ 3.000 - 3.500

385

**Casa Privata Firenze
Marzio Cecchi**

Coppia di poltrone in metallo verniciato
e ottone lucido con rivestimenti
di seta imbottita intrecciata.

Pezzi unici.

Prod. Most, Italia, 1982

cm 90x105x105

€ 3.000 - 3.500

386

**Casa Privata Firenze
Marzio Cecchi**

Coppia di poltrone in metallo verniciato
e ottone lucido con rivestimenti
di seta imbottita intrecciata.

Pezzi unici.

Prod. Most, Italia, 1982

cm 90x105x105

€ 3.000 - 3.500



387

Marzio Cecchi

Poltrona in metallo e corda intrecciata.

Prod. Most, Italia, 1980 ca.

cm 50x120x50

€ 1.500 - 2.000





388

Casa Privata Firenze

Marzio Cecchi

Unico esemplare di poltrona in metallo
con rivestimento in lana e seta intrecciate.

Prod. Most, Italia, 1982

cm 112x120x90

€ 2.000 - 2.200



389

Casa Privata Firenze

Marzio Cecchi

Elemento decorativo per residenza privata
a colonna corinzia con base e capitello in fibra
di vetro, sezione centrale in compensato curvato.

Pezzo unico.

Prod. Most, Italia, 1980 ca.

cm 280x70

€ 3.000 - 3.500



390

**Casa Privata Firenze
Marzio Cecchi**

Tavolino composto da vari dischi
di marmo bianco di Carrara statuario.

Prod. Most, Italia, 1982

cm 43x50

€ 1.200 - 1.400

391

**Casa Privata Firenze
Marzio Cecchi**

Tavolino composto da vari dischi
di marmo bianco di Carrara statuario.

Prod. Most, Italia, 1982

cm 43x50

€ 1.200 - 1.400



392
Philippe Starck

Dormeuse con struttura in acciaio, imbottitura in schiume poliuretaniche e piedi in fusione di alluminio lucidato. Rivestimento sfilabile in tessuto di cotone, trevira, lana o microfibra. Prod. Driade, Italia, 1990 ca.
cm 164x95x85
€ 800 - 1.000

393
Philippe Starck

Dormeuse con struttura in acciaio, imbottitura in schiume poliuretaniche e piedi in fusione di alluminio lucidato. Rivestimento sfilabile in tessuto di cotone, trevira, lana o microfibra. Prod. Driade, Italia, 1990 ca.
cm 164x95x85
€ 800 - 1.000





394
Mario Bellini

Divano La Bambola in metallo
con rivestimento in cotone.
Prod. B&B, Italia, 1970 ca.
cm 152x74x79
€ 500 - 600

395
Mario Bellini

Poltrona La Bambola in metallo
con rivestimento in cotone.
Prod. B&B, Italia, 1970 ca.
cm 114x75x91.5
€ 400 - 500





396
Paolo Buffa (attribuzione)

Coppia di poltrone e divano in legno
con cuscini rivestiti in tessuto.
Prod. Italia, 1940 ca.
cm Poltrone: 52x64x75; Divano: 134x60x77
€ 800 - 1.000



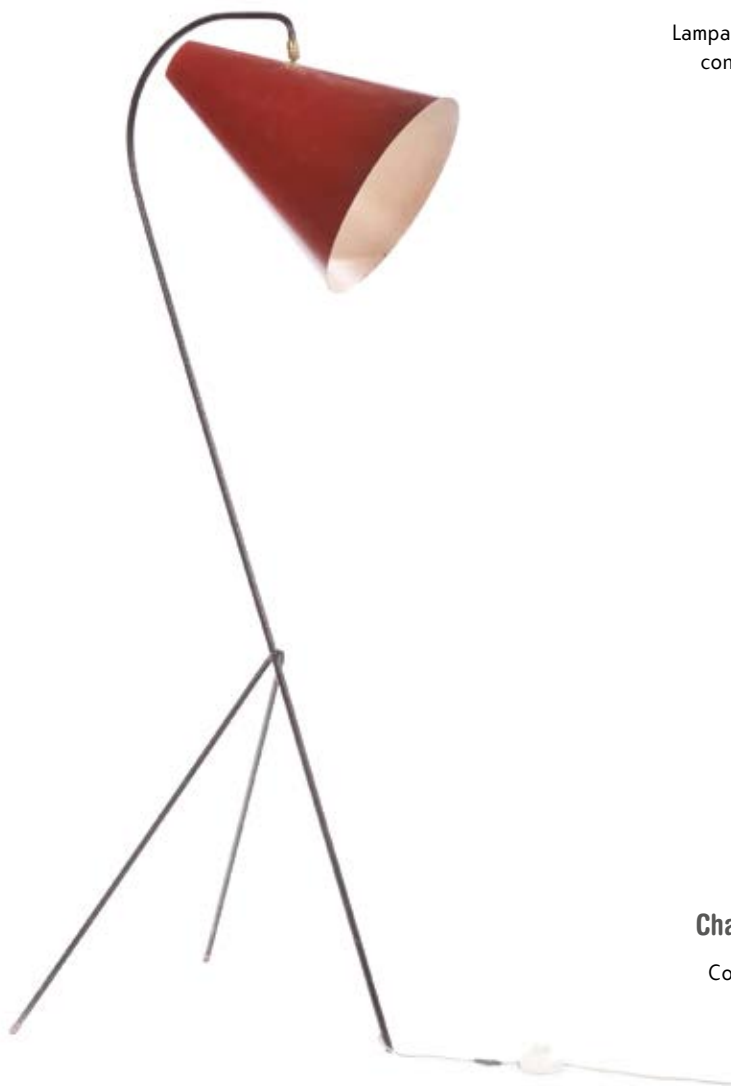
397
Castellamonte

Fontana in ceramica policroma.
Prod. Castellamonte, Italia, 1970 ca.
cm 40x58
€ 300 - 400



398

Lampada da tavolo in metallo verniciato
con riflettore in alluminio verniciato.
Prod. Italia, 1950 ca.
cm 131
€ 800 - 900



399

Charlotte Perriand (attribuzione)

Coppia di sedie in tubolare cromato
con seduta e schienale in cuoio.
Prod. Francia, 1970 ca.
cm 47x81x44
€ 400 - 500



400

Silvio Cavatorta

Scrittoio con libreria in mogano.
Prod. Cavatorta, Italia, 1950 ca.
cm 140x170x49
€ 800 - 1.000



401

Silvio Cavatorta

Credenza in mogano.
Prod. Cavatorta, Italia, 1950 ca.
cm 234x91x40
€ 800 - 1.000





402
Paolo Buffa

Coppia di poltrone in legno
con rivestimenti in tessuto.
Prod. Italia, 1950 ca.
cm 75x90x73
€ 1.200 - 1.400

403
Paolo Buffa

Coppia di poltrone in legno
con rivestimenti in tessuto.
Prod. Italia, 1950 ca.
cm 75x90x73
€ 1.200 - 1.400



404

Sei sedie in mogano
con rivestimenti in pelle.
Prod. Italia, 1950 ca.
cm 112
€ 1.400 - 1.500

405

Sei sedie in mogano
con rivestimenti in pelle.
Prod. Italia, 1950 ca.
cm 112
€ 1.400 - 1.500



406

Sei sedie in mogano
con rivestimenti in pelle.
Prod. Italia, 1950 ca.
cm 112
€ 1.400 - 1.500





407
Gio Ponti

Scrivania in legno con piano in laminato.
Prod. Schirolli, Italia, 1950 ca.
cm 130x79x70
€ 1.400 - 1.600



408

Scrivania in ottone, legno e marmo.
Prod. Italia, 1960 ca.
cm 250x76x75
€ 4.000 - 4.500

409

Silvio Cavatorta

Tavolo e sei sedie in mogano
con rivestimenti in tessuto.

Prod. Cavatorta, Italia, 1950 ca.

cm Sedie: 43x95x45; Tavolo: 77x130

€ 1.400 - 1.500



410

Osvaldo Borsani

Tavolo T334 in quercia e alluminio smaltato.

Prod. Tecno, Italia, 1980 ca.

cm 70.5x160

€ 800 - 1.000





411
Stilnovo

Lampada da sospensione con struttura
in metallo verniciato, alluminio e ottone.
Diffusore in vetro opalino.
Prod. Stilnovo, Italia, 1950 ca.
cm 110x40
€ 500 - 600

412
Paolo Rizzato

Lampada da tavolo 612-613 in carbonio,
metallo pressofuso e plastica.
Decalcomania al di sotto del riflettore.
Prod. Arteluce, Italia, 1975
cm 84
€ 300 - 400





413

Bergere in legno con rivestimento in cavallino e velluto.
Prod. Italia, 1950 ca.
cm 86x86x100
€ 600 - 800



414
Venini

Coppia di appliques modello Poliedri
in metallo e vetro di Murano
soffiato opalescente.
Prod. Venini, Italia, 1960 ca.
cm 50x35x15
€ 800 - 1.000

415
Ingo Maurer

Lampada da sospensione Uchiwa in bambù,
carta, ottone e corda.
Prod. Germania, 1970 ca.
cm 71x40.5
€ 1.000 - 1.200



416
Formanova

Tavolo in acciaio
con piano in palissandro.
Prod. Formanova, Italia, 1970 ca.
cm 76x121
€ 800 - 1.000



417
Stilnovo

Lampada da sospensione
in ottone e vetro opalino bianco.
Prod. Stilnovo, Italia, 1950 ca.
cm 65x35
€ 1.000 - 1.200

418
Saporiti

Poltrona in metallo e poliuretano espanso
con rivestimento in tessuto elastico.
Prod. Saporiti, Italia, 1980 ca.
cm 85x80x95
€ 900 - 1.000





419

Carlo Scarpa (attribuzione)

Tavolo in metallo verniciato
con quattro piani in vetro molato.

Prod. Italia, 1970 ca.

cm 150 x74x150

€ 4.000 - 4.500



420
Cristal Art

Specchiera modello 2699
con fascia in cristallo trasparente.
Prod. Cristal Art, Italia, 1950 ca.
cm 120x220
Bibliografia
Catalogo originale Cristal Art.
€ 4.000 - 4.500

421

Divanetto da anticamera
con struttura in legno
e rivestimento in tessuto.
Prod. Italia, 1940 ca.
cm 137x96x47
€ 800 - 1.000





422
Stilnovo

Lampada da sospensione in ottone
e vetro opalino bianco.
Prod. Stilnovo, Italia, 1950 ca.
cm 50x40
€ 800 - 1.000



423
Stilnovo

Lampada da sospensione in metallo verniciato
e ottone lucido con diffusori in vetro opalino.
Prod. Stilnovo, Italia, 1950 ca.
cm 55x100
€ 600 - 800



424
Barovier e Toso

Lampada da tavolo in vetro di Murano
a foglia d'oro. Etichetta originale.
Prod. Barovier e Toso, Italia, 1940 ca.
cm 43
€ 800 - 1.000



425
Venini

Tre appliques Grata in ottone nichelato e vetro sommerso.

Prod. Venini, Italia, 1970 ca.

cm 20x21

Bibliografia

F. Deboni, I Vetri Venini, volume I p. 253, Allemandi, 2012.

€ 1.800 - 2.000



426
A. V. Mazzega

Lampada da sospensione con elementi in vetro di Murano colorato.

Prod. A. V. Mazzega, Italia, 1970 ca.

cm 140x50

€ 600 - 800

427
Lino Sabattini

Servizio da the in metallo argentato

Prod. Christofle, Italia, 1950 ca.

cm Teiera: 18x13x11; Caffettiera: 18x13x11;

Zuccheriera: 6.5x9.5; Zuccheriera: 5.5x8.

€ 1.000 - 1.200





428
Poltrona Frau

Coppia di poltrone Vanity Fair in pelle di vitello
esemplari numero 16657 e 16659.
Tiratura limitata, marchio originle.
Prod. Poltrona Frau, Italia, 1930 ca.
cm 94x95x82.5
€ 3.000 - 3.500

429
Poltrona Frau

Divano Vanity Fair in pelle di vitello
esemplari numero 16660.
Tiratura limitata, marchio originle.
Prod. Poltrona Frau, Italia, 1930 ca.
cm 140x100x80
€ 3.000 - 3.500





430

Lampada da terra con base in vetro
e fusto in ottone e alluminio verniciato.
Prod. Italia, 1950 ca.
cm 80x185
€ 800 - 1.000

431
Barovier e Toso

Sei lampade da muro con struttura in metallo,
diffusori in vetro di Murano e decoro in ottone.
Prod. Barovier e Toso, Italia, 1940 ca.
cm 32x105x11
€ 6.000 - 6.500





432
Angelo Brotto

Pannello in acciaio inossidabile
e vetro strutturato.
Prod. Esperia, Italia, 1970 ca.
cm 80x80x5
€ 2.000 - 2.500

433
Patrick Norguet

Tavolo Tori con base in pressofusione
di alluminio e piano in vetro.
Prod. Frighetto, Italia, 2010 ca.
cm 73x120
€ 1.000 - 1.200





434
Stefano Giovannoni

Portatelevisore in legno laminato verniciato.
Prod. Costantino, Italia, 1980 ca.
cm 68x67.5x39.5
€ 800 - 1.000



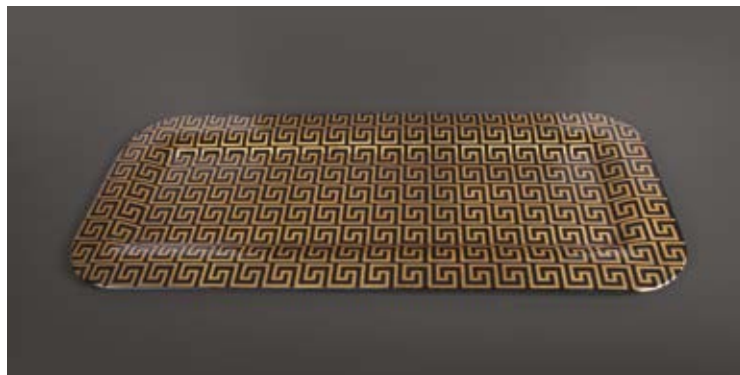
435

Tavolino in legno e ottone
con piano in vetro serigrafato.
Prod. Italia, 1950 ca.
cm 55.5x59
€ 400 - 500



436
Oswaldo Borsani

Poltrona P40 con struttura
in acciaio, base in metallo verniciato,
inbottitura in schiuma poliuretanic
e rivestimento in tessuto.
Prod. Tecno, Italia, 1955
cm 88x73,5x92
€ 1.000 - 1.200



437
Piero Fornasetti

Vassoio in metallo serigrafato decorato a mano.
Prod. Italia, 1950 ca.
cm 25x59
€ 200 - 300

438
Cristal Art

Specchiera vetro specchiato colorato e ottone.
Prod. Cristal Art, Italia, 1950 ca.
cm 105x195
€ 1.500 - 1.800



439
Dassi

Sei sedie in palissandro rivestite in tessuto.
Prod. Dassi, Italia, 1960 ca.
cm 48x100x46
€ 700 - 900



440

Lampadario in ottone
con diffusori in vetro satinato.
Prod. Italia, 1960 ca.
cm 95x80
€ 250 - 300



441
Poliarte

Lampada da terra in ferro battuto
e vetro colorato.
Prod. Poliarte, Italia, 1970 ca.
cm 155
€ 1.000 - 1.500





442
Venini

Coppia di plafoniere
in vetro di Murano filigranato.
Prod. Venini, Italia, 1940 ca.
cm 25.5
€ 500 - 600

443
Ico Parisi

Seri sedie in legno d'acero
rivestite in stoffa.
Prod. Colombo, Italia, 1950 ca.
cm 43x89x40
€ 500 - 600





444
Ico Parisi

Carrello in palissandro e metallo.
Prod. Stildomus, Italia, 1961
cm 79x65x53
Bibliografia
Catalogo originale Stildomus, p. 29,
118; Cristina Morozzi 1956-1988
Trent'anni e più di design, Idea
Books, 1988.
€ 600 - 800



445
Piero Fornasetti

Cinque disegni a matita su carta.
Italia, 1970
cm 8.5x12.5; 34x19; 19x16.5; 16x12.5
€ 1.000 - 1.500

446

Stilnovo

Lampada da sospensione in metallo cromato e vetro.
Prod. Stilnovo, Italia, 1970 ca.
cm 40x50
€ 400 - 500

447

Tavolino in legno con puntali in ottone marchiato FGS.
Prod. FGS, Italia, 1960 ca.
cm 55x40
€ 350 - 400

448

Tre tavolini in legno con decoro a carte da gioco intarsiato.
Prod. Italia, 1950 ca.
cm 67x51; 29x39
€ 700 - 800

449

Piero Fornasetti

Tavolino Architettura e Armature in legno serigrafato. Etichetta originale.
Prod. Fornasetti, Italia, 1950 ca.
cm 90x50x42
€ 1.500 - 1.800

450

Gianfranco Frattini

Mobile in legno jacaranda con etichetta originale.
Prod. Bernini, Italia, 1960 ca.
cm 70x53x50
€ 700 - 800

451

Tavolino deco in marmo rosa.
Prod. Italia, 1930 ca.
cm 100x60x44
€ 700 - 800

452

Giancarlo Piretti

Sei sedie Plona in alluminio lucidato e plexiglass.
Prod. Castelli, Italia, 1970 ca.
cm 69x71x56
€ 1.400 - 1.500

453

Sergio Rodrigues

Divano in legno jacaranda con rivestimenti in pelle.
Prod. Lafer, Brasile, 1969
cm 125x65x81
€ 1.400 - 1.500

454

Libreria in legno con piani in vetro asportabili.
Prod. Italia, 1950 ca.
cm 195x160x60
€ 1.200 - 1.400

455

Libreria in legno con piani in vetro asportabili.
Prod. Italia, 1950 ca.
cm 185x182x45
€ 1.200 - 1.400

456

Giovanni Offredi

Tavolo in legno con piano in radica.
Prod. Saporiti, Italia, 19
cm 72x140
€ 1.400 - 1.600

457

Lampadario in ottone con diffusori in metallo laccato.
Prod. Italia, 1960 ca.
cm 100x90
€ 250 - 280

458

Stilux

Lampada da terra in metallo verniciato.
Prod. Stilux, Italia, 1960 ca.
cm 188x28
€ 400 - 500

459

Dal Lago

Lampada da terra in metallo cromato.
Prod. Dal Lago, Italia, 1970 ca.
cm 50x145
€ 100 - 150

460

Gae Aulenti

Lampada da terra Quadrifoglio in metallo cromato e plastica.
Prod. Guzzini, Italia, 1970 ca.
cm 165x50
€ 300 - 400

461

Lamter

Lampada da terra con base in marmo, struttura in ottone verniciato e diffusori in plastica.
Prod. Lamter, Italia, 1960 ca.
cm 170x60
€ 250 - 300

462

Poltrona e ottomana in legno e skai.
Prod. Italia, 1960 ca.
cm 66x99x55
€ 1.000 - 1.200

463

Ingmar

Poltrona Siesta e ottomana in metallo cromato e pelle.
Prod. Ingmar Relling, Norvegia, 1960
cm 95x63x86
€ 1.000 - 1.200

464

Marcel Breuer

Coppia di sedie Wassily in metallo cromato e cuoio.
Prod. Italia, 1980 ca.
cm 78x72x71
€ 400 - 500

465

Poltrona e ottomana in legno compensato curvato, metallo cromato e pelle.
Prod. Italia, 1960 ca. cm 90x95x85
€ 1.000 - 1.200



Condizioni di vendita

La Cambi srl di seguito denominata "Cambi".

- 1** Le vendite si effettuano al maggior offerente e si intendono per "contanti".
La Cambi agisce in qualità di mandataria con rappresentanza in nome proprio e per conto di ciascun venditore, ai sensi e per gli effetti dell'art. 1704 cod. civ.. La vendita deve considerarsi avvenuta tra il venditore e l'acquirente; ne consegue che la Cambi non assume nei confronti degli acquirenti o di terzi in genere altre responsabilità all'infuori di quelle derivanti dalla propria qualità di mandataria. Ogni responsabilità ex artt. 1476 ss. cod. civ. continua a gravare in capo ai venditori delle opere. Il colpo di martello del Direttore della vendita - banditore - determina la conclusione del contratto di vendita tra il venditore e l'acquirente.
- 2** I lotti posti in vendita sono da considerarsi come beni usati forniti come pezzi d'antiquariato e come tali non qualificabili come "prodotto" secondo la definizione di cui all'art. 3 lett. e) del Codice del consumo (D.Lgs. 6.09.2005 n. 206).
- 3** Precederà l'asta un'esposizione delle opere, durante la quale il Direttore della vendita o i suoi incaricati saranno a disposizione per ogni chiarimento; l'esposizione ha lo scopo di far esaminare l'autenticità, l'attribuzione, lo stato di conservazione, la provenienza, il tipo e la qualità degli oggetti e chiarire eventuali errori o inesattezze in cui si fosse incorsi nella compilazione del catalogo. Nell'impossibilità di prendere visione diretta degli oggetti è possibile richiedere condition report (tale servizio è garantito esclusivamente per i lotti con stima superiore a € 500).
L'interessato all'acquisto di un lotto si impegna, quindi, prima di partecipare all'asta, ad esaminarlo approfonditamente, eventualmente anche con la consulenza di un esperto o di un restauratore di sua fiducia, per accertarne tutte le suddette caratteristiche. Dopo l'aggiudicazione non sono ammesse contestazioni al riguardo e ne' la Cambi ne' il venditore potranno essere ritenuti responsabili per i vizi relativi alle informazioni concernenti gli oggetti in asta.
- 4** I lotti posti in asta sono venduti nello stato in cui si trovano al momento dell'esposizione, con ogni relativo difetto ed imperfezione quali rotture, restauri, mancanze o sostituzioni. Tali caratteristiche, anche se non espressamente indicate sul catalogo, non possono essere considerate determinanti per contestazioni sulla vendita.
I beni di antiquariato per loro stessa natura possono essere stati oggetto di restauri o sottoposti a modifiche di vario genere, quale ad esempio la sovra-pittura: interventi di tale tipo non possono mai essere considerati vizi occulti o contraffazione di un lotto. Per quanto riguarda i beni di natura elettrica o meccanica, questi non sono verificati prima della vendita e sono acquistati dall'acquirente a suo rischio e pericolo.
I movimenti degli orologi sono da considerarsi non revisionati.
- 5** Le descrizioni o illustrazioni dei lotti contenute nei cataloghi, in brochures ed in qualsiasi altro materiale illustrativo, hanno carattere meramente indicativo e riflettono opinioni, pertanto possono essere oggetto di revisione prima che il lotto sia posto in vendita. La Cambi non potrà essere ritenuta responsabile di errori ed omissioni relative a tali descrizioni, ne' in ipotesi di contraffazione, in quanto non viene fornita alcuna garanzia implicita o esplicita relativamente ai lotti in asta. Inoltre, le illustrazioni degli oggetti presentati sui cataloghi o altro materiale illustrativo hanno esclusivamente la finalità di identificare il lotto e non possono essere considerate rappresentazioni precise dello stato di conservazione dell'oggetto.
- 6** Per i dipinti antichi e del XIX secolo si certifica soltanto l'epoca in cui l'autore attribuito è vissuto e la scuola cui esso è appartenuto. Le opere dei secoli XX e XXI (arte moderna e contemporanea) sono, solitamente, accompagnati da certificati di autenticità e altra documentazione espressamente citata nelle relative schede. Nessun diverso certificato, perizia od opinione, richiesti o presentati a vendita avvenuta, potrà essere fatto valere quale motivo di contestazione dell'autenticità di tali opere.
- 7** Tutte le informazioni sui punzoni dei metalli, sulla caratura ed il peso dell'oro, dei diamanti e delle pietre di colore sono da considerarsi puramente indicative e approssimative e la Cambi non potrà essere ritenuta responsabile per eventuali errori contenuti nelle suddette informazioni e per le falsificazioni ad arte degli oggetti preziosi. La Cambi non garantisce i certificati eventualmente acclusi ai preziosi eseguiti da laboratori gemmologici indipendenti, anche se riferimenti ai risultati di tali esami potranno essere citati a titolo informativo per gli acquirenti.

- 8** Per quanto riguarda i libri, non si accettano contestazioni relative a danni alla legatura, macchie, fori di tarlo, carte o tavole rifilate e ogni altro difetto che non leda la completezza del testo e/o dell'apparato illustrativo; ne' per mancanza di indici di tavole, fogli bianchi, inserzioni, supplementi e appendici successivi alla pubblicazione dell'opera.
In assenza della sigla O.C. si intende che l'opera non è stata collazionata e non ne è pertanto garantita la completezza.
- 9** Ogni contestazione, da decidere innanzitutto in sede scientifica fra un consulente della Cambi ed un esperto di pari qualifica designato dal cliente, dovrà essere fatta valere in forma scritta a mezzo di raccomandata a/r entro quindici giorni dall'aggiudicazione. Decorso tale termine cessa ogni responsabilità della Società. Un reclamo riconosciuto valido porta al semplice rimborso della somma effettivamente pagata, a fronte della restituzione dell'opera, esclusa ogni altra pretesa.
In caso di contestazioni fondate ed accettate dalla Cambi relativamente ad oggetti falsificati ad arte, purché l'acquirente sia in grado di riconsegnare il lotto libero da rivendicazioni o da ogni pretesa da parte di terzi ed il lotto sia nelle stesse condizioni in cui si trovava alla data della vendita, la Cambi potrà, a sua discrezione, annullare la vendita e rivelare all'aggiudicatario che lo richieda il nome del venditore, dandone preventiva comunicazione a quest'ultimo.
In parziale deroga di quanto sopra, la Cambi non effettuerà il rimborso all'acquirente qualora la descrizione del lotto nel catalogo fosse conforme all'opinione generalmente accettata da studiosi ed esperti alla data della vendita o indicasse come controversa l'autenticità o l'attribuzione del lotto, nonchè se alla data della pubblicazione del lotto la contraffazione potesse essere accertata soltanto svolgendo analisi difficilmente praticabili, o il cui costo fosse irragionevole, o che avrebbero potuto danneggiare e comunque comportare una diminuzione di valore del lotto.
- 10** Il Direttore della vendita può accettare commissioni di acquisto delle opere a prezzi determinati, su preciso mandato, nonchè formulare offerte per conto terzi. Durante l'asta è possibile che vengano fatte offerte per telefono le quali sono accettate a insindacabile giudizio della Cambi e trasmesse al Direttore della vendita a rischio dell'offerente. Tali collegamenti telefonici potranno essere registrati.
- 11** Gli oggetti sono aggiudicati dal Direttore della vendita; in caso di contestazione su di un'aggiudicazione, l'oggetto disputato viene rimesso all'incanto nella seduta stessa, sulla base dell'ultima offerta raccolta.
Lo stesso può inoltre, a sua assoluta discrezione ed in qualsiasi momento dell'asta: ritirare un lotto, fare offerte consecutive o in risposta ad altre offerte nell'interesse del venditore fino al raggiungimento del prezzo di riserva, nonchè adottare qualsiasi provvedimento che ritenga adatto alle circostanze, come abbinare o separare i lotti o eventualmente variare l'ordine della vendita.
- 12** Prima dell'ingresso in sala i clienti che intendono concorrere all'aggiudicazione di qualsivoglia lotto, dovranno richiedere l'apposito "numero personale" che verrà consegnato dal personale della Cambi previa comunicazione da parte dell'interessato delle proprie generalità ed indirizzo, con esibizione e copia del documento di identità; potranno inoltre essere richieste allo stesso referenze bancarie od equivalenti garanzie per il pagamento del prezzo di aggiudicazione e dei diritti d'asta. Al momento dell'aggiudicazione, chi non avesse già provveduto, dovrà comunque comunicare alla Cambi le proprie generalità ed indirizzo.
La Cambi si riserva il diritto di negare a chiunque, a propria discrezione, l'ingresso nei propri locali e la partecipazione all'asta, nonchè di rifiutare le offerte di acquirenti non conosciuti o non graditi, a meno che venga lasciato un deposito ad intera copertura del prezzo dei lotti desiderati o fornita altra adeguata garanzia.
In seguito a mancato o ritardato pagamento da parte di un acquirente, la Cambi potrà rifiutare qualsiasi offerta fatta dallo stesso o da suo rappresentante nel corso di successiva aste.
- 13** Al prezzo di aggiudicazione sono da aggiungere i diritti di asta pari al 24% fino ad € 400.000, ed al 21% su somme eccedenti tale importo, comprensivo dell'IVA prevista dalla normativa vigente.
Qualunque ulteriore onere o tributo relativo all'acquisto sarà comunque a carico dell'aggiudicatario.
- 14** L'acquirente dovrà versare un acconto all'atto dell'aggiudicazione e completare il pagamento, prima di ritirare la merce, non oltre dieci giorni dalla fine della vendita. In caso di mancato pa-

gamento, in tutto o in parte, dell'ammontare totale dovuto dall'aggiudicatario entro tale termine, la Cambi avrà diritto, a propria discrezione, di:

- a) restituire il bene al mandante, esigendo a titolo di penale da parte del mancato acquirente il pagamento delle commissioni perdute;
- b) agire in via giudiziale per ottenere l'esecuzione coattiva dell'obbligo d'acquisto;
- c) vendere il lotto tramite trattativa privata o in aste successive per conto ed a spese dell'aggiudicatario, ai sensi dell'art. 1515 cod.civ., salvo in ogni caso il diritto al risarcimento dei danni.
Decorso il termine di cui sopra, la Cambi sarà comunque esonerata da ogni responsabilità nei confronti dell'aggiudicatario in relazione all'eventuale deterioramento o deperimento degli oggetti ed avrà diritto di farsi pagare per ogni singolo lotto i diritti di custodia oltre a eventuali rimborsi di spese per trasporto al magazzino, come da tariffario a disposizione dei richiedenti. Qualunque rischio per perdita o danni al bene aggiudicato si trasferirà all'acquirente dal momento dell'aggiudicazione. L'acquirente potrà ottenere la consegna dei beni acquistati solamente previa corresponsione alla Cambi del prezzo e di ogni altra commissione, costo o rimborso inerente.

15 Per gli oggetti sottoposti alla notifica da parte dello Stato ai sensi del D.Lgs. 22.01.2004 n. 42 (c.d. Codice dei Beni Culturali) e s.s.m., gli acquirenti sono tenuti all'osservanza di tutte le disposizioni legislative vigenti in materia. L'aggiudicatario, in caso di esercizio del diritto di prelazione da parte dello Stato, non potrà pretendere dalla Cambi o dal venditore alcun rimborso di eventuali interessi sul prezzo e sulle commissioni d'asta già corrisposte.

L'esportazione di oggetti da parte degli acquirenti residenti o non residenti in Italia è regolata dalla suddetta normativa, nonchè dalle leggi doganali, valutarie e tributarie in vigore. Pertanto, l'esportazione di oggetti la cui datazione risale ad oltre cinquant'anni è sempre subordinata alla licenza di libera circolazione rilasciata dalla competente Autorità. La Cambi non assume alcuna responsabilità nei confronti dell'acquirente in ordine ad eventuali restrizioni all'esportazione dei lotti aggiudicati, ne' in ordine ad eventuali licenze o attestati che lo stesso debba ottenere in base alla legislazione italiana.

16 Per ogni lotto contenente materiali appartenenti a specie protette come, ad esempio, corallo, avorio, tartaruga, coccodrillo, ossi di balena, corni di rinoceronte, etc., è necessaria una licenza di esportazione CITES rilasciata dal Ministero dell'Ambiente e della Tutela del Territorio.

Si invitano i potenziali acquirenti ad informarsi presso il Paese di destinazione sulle leggi che regolano tali importazioni.

17 Il diritto di seguito verrà posto a carico del venditore ai sensi dell'art. 152 della L. 22.04.1941 n. 633, come sostituito dall'art. 10 del D.Lgs. 13.02.2006 n. 118.

18 I valori di stima indicati nel catalogo sono espressi in euro e costituiscono una mera indicazione. Tali valori possono essere uguali, superiori o inferiori ai prezzi di riserva dei lotti concordati con i mandanti.

19 Le presenti Condizioni di Vendita, regolate dalla legge italiana, sono accettate tacitamente da tutti i soggetti partecipanti alla procedura di vendita all'asta e restano a disposizione di chiunque ne faccia richiesta. Per qualsiasi controversia relativa all'attività di vendita all'asta presso la Cambi è stabilita la competenza esclusiva del foro di Genova.

20 Ai sensi dell'art. 13 D.Lgs. 196/2003 (Codice in materia di protezione dei dati personali), la Cambi, nella sua qualità di titolare del trattamento, informa che i dati forniti verranno utilizzati, con mezzi cartacei ed elettronici, per poter dare piena ed integrale esecuzione ai contratti di compravendita stipulati dalla stessa società, nonchè per il perseguimento di ogni altro servizio inerente l'oggetto sociale della Cambi S.a.s.. Il conferimento dei dati è facoltativo, ma si rende strettamente necessario per l'esecuzione dei contratti conclusi. La registrazione alle aste consente alla Cambi di inviare i cataloghi delle aste successive ed altro materiale informativo relativo all'attività della stessa.

21 Qualsiasi comunicazione inerente alla vendita dovrà essere effettuata mediante lettera raccomandata A.R. indirizzata alla:

**Cambi Casa d'Aste
Castello Mackenzie - Mura di S. Bartolomeo 16
16122 Genova**



Conditions of sales

Cambi srl will be referred to as "Cambi".

1 Sales will be awarded to the highest bidder and it is understood to be in "cash".

Cambi acts as an agent on an exclusive basis in its name but on behalf of each seller, according to article 1704 of the Italian Civil Code. Sales shall be deemed concluded directly between the seller and the buyer; it follows that Cambi does not take any responsibility towards the buyer or other people, except for those concerning its agent activity. All responsibilities pursuant to the former articles 1476 and following of the Italian Civil Code continue to rest on the owners of each item. The Auctioneer's hammer stroke defines the conclusion of the sales contract between the seller and the buyer.

2 The goods on sale are considered as second-hand goods, put up for sale as antiques. As a consequence, the definition given to the goods under clause 3 letter "e" of Italian Consumer's Code (D. Lgs. 6.09.2005, n. 206) does not apply to them.

3 Before the beginning of the auction, an exposition of the items will take place, during which the Auctioneer and his representatives will be available for any clarifications. The purpose of this exposition is to allow a thorough evaluation of authenticity, attribution, condition, provenance, origin, date, age, type and quality of the lots to be auctioned and to clarify any possible typographical error or inaccuracy in the catalogue. If unable to take direct vision of the objects it is possible to request condition reports (this service is only guaranteed for lots with estimate more than € 500).

The person interested in buying something, commits himself, before taking part to the action, to analyze it in depth, even with the help of his own expert or restorer, to be sure of all the above mentioned characteristics.

No claim will be accepted by Cambi after the sale, nor Cambi nor the seller will be held responsible for any defect concerning the information of the objects for sale.

4 The objects of the auction are sold in the conditions in which they are during the exposition, with all the possible defects and imperfections such as any cracks, restorations, omissions or substitutions. These characteristics, even if not expressly stated in the catalog, can not be considered determinants for disputes on the sale.

Antiques, for their own nature, can have been restored or modified (for example over-painting): these interventions cannot be considered in any case hidden defects or fakes.

As for mechanical or electrical goods, these are not verified before the selling and the purchaser buys them at his own risk. The movements of the clocks are to be considered as not verified.

5 The descriptions or illustrations of the goods included in the catalogues, leaflets and any other illustrative material, have a mere indicative character and reflect opinions, so they can be revised before the object is sold.

Cambi cannot be held responsible for mistakes or omissions concerning these descriptions nor in the case of hypothetical fakes as there is no implicit or explicit guarantee concerning the objects for sale.

Moreover, the illustrations of the objects in the catalogues or other illustrative material have the sole aim of identifying the object and cannot be considered as precise representations of the state of preservation of the object.

6 For ancient and 19th century paintings, Cambi guarantees only the period and the school in which the attributed artist lived and worked.

Modern and Contemporary Art works are usually accompanied by certificates of authenticity and other documents indicated in the appropriate catalogue entries. No other certificate, appraisal or opinion requested or presented after the sale will be considered as valid grounds for objections regarding the authenticity of any works.

7 All information regarding hall-marks of metals, carats and weight of gold, diamonds and precious colored gems have to be considered purely indicative and approximate and Cambi cannot be held

responsible for possible mistakes in those information nor for the falsification of precious items. Cambi does not guarantee certificates possibly annexed to precious items carried out by independent gemological laboratories, even if references to the results of these tests may be cited as information for possible buyers.

8 As for books auctions, the buyer is not be entitled to dispute any damage to bindings, foxing, wormholes, trimmed pages or plates or any other defect not affecting the integrity of the text and/or the illustrations, nor can he dispute missing indices of plates, blank pages, insertions, supplements and additions subsequent to the date of publication of the work.

The abbreviation O.N.C. indicates that the work has not been collated and, therefore, its completeness is not guaranteed.

9 Any dispute regarding the hammered objects will be decided upon between experts of Cambi and a qualified expert appointed by the party involved and must be submitted by registered return mail within fifteen days of the stroke and Cambi will decline any responsibility after this period.

A complaint that is deemed legitimate will lead simply to a refund of the amount paid, only upon the return of the item, excluding any other pretence and or expectation.

If, within three months from the discovery of the defect but no later than five years from the date of the sale, the buyer has notified Cambi in writing that he has grounds for believing that the lot concerned is a fake, and only if the buyer is able to return such item free from third party rights and provided that it is in the same conditions as it was at the time of the sale, Cambi shall be entitled, in its sole discretion, to cancel the sale and disclose to the buyer the name of the seller, giving prior notice to him.

Making an exception to the conditions above mentioned, Cambi will not refund the buyer if the description of the object in the catalogue was in accordance with the opinion generally accepted by scholars and experts at the time of the sale or indicated as controversial the authenticity or the attribution of the lot, and if, at the time of the lot publication, the forgery could have been recognized only with too complicated or too expensive exams, or with analysis that could have damaged the object or reduced its value.

10 The Auctioneer may accept commission bids for objects at a determined price on a mandate from clients who are not present and may formulate bids for third parties. Telephone bids may or may not be accepted according to irrevocable judgment of Cambi and transmitted to the Auctioneer at the bidder's risk. These phone bids could be registered.

11 The objects are knocked down by the Auctioneer to the highest bidder and if any dispute arises between two or more bidders, the disputed object may immediately put up for sale again starting from the last registered bid.

During the auction, the Auctioneer at his own discretion is entitled to: withdraw any lot, make bids to reach the reserve price, as agreed between Cambi and the seller, and take any action he deems suitable to the circumstances, as joining or separating lots or changing the order of sale.

12 Clients who intend to offer bids during the auction must request a "personal number" from the staff of Cambi and this number will be given to the client upon presentation of IDs, current address and, possibly, bank references or equivalent guarantees for the payment of the hammered price plus commission and/or expenses. Buyers who might not have provided ID and current address earlier must do so immediately after a knock down.

Cambi reserves the right to deny anyone, at its own discretion, the entrance in its own building and the participation to the auction, and to reject offers from unknown or unwelcome bidders, unless a deposit covering the entire value of the desired lot is raised or in any case an adequate guarantee is supplied.

After the late or nonpayment from a purchaser, Cambi will have the right to refuse any other offer from this person or his representative during the following auctions.

13 The commissions due to Cambi by the buyer are 24% of the hammer price of each lot up to an amount of € 400,000 and 21% on any amount in excess of this sum, including VAT. Any other taxes or charges are at the buyer's expenses.

14 The buyer must make a down payment after the sale and settle the residual balance before collecting the goods at his or her risk and expense not later than ten days after the knock down. In case of total or partial nonpayment of the due amount within this deadline, Cambi can:

- return the good to the seller and demand from the buyer the payment of the lost commission;
- act in order to obtain enforcement of compulsory payment;
- sell the object privately or during the following auction in the name and at the expenses of the highest bidder according to article 1515 of the Italian Civil Code, with the right of the compensation for damages.

After the above mentioned period, Cambi will not be held responsible towards the buyer for any deterioration and/or damage of the object(s) in question and it will have the right to apply, to each object, storage and transportation fees to and from the warehouse according to tariffs available on request. All and any risks to the goods for damage and/or loss are transferred to the buyer upon knock down and the buyer may have the goods only upon payment, to Cambi, of the Knock down commissions and any other taxes including fees concerning the packing, handling, transport and/or storage of the objects involved.

15 For objects subjected to notification from the State, in accordance to the D.Lgs. 22.01.2004 n. 42 (c.d. Codice dei Beni Culturali) and following changes, buyers are beholden by law to observe all existing legislative dispositions on the matter and, in case the State exercises its pre-emptive right, cannot expect from Cambi or the vendor any re-imburement or eventual interest on commission on the knock down price already paid. The export of lots by the buyers, both resident and not resident in Italy, is regulated by the above mentioned law and the other custom, financial and tax rules in force. Export of objects more than 50 years old is subject to the release of an export license from the competent Authority.

Cambi does not take any responsibility towards the purchaser as for any possible export restriction of the objects knocked down, nor concerning any possible license or certificate to be obtained according to the Italian law.

16 For all object including materials belonging to protected species as, for example, coral, ivory, turtle, crocodile, whale bones, rhinoceros horns and so on, it is necessary to obtain a CITES export license released by the Ministry for the Environment and the Safeguard of the Territory.

Possible buyers are asked to get all the necessary information concerning the laws on these exports in the Countries of destination.

17 The "Droit de Suite" will be paid by the seller (Italian State Law n. 663, clause 152, April 22, 1941, replaced by Decree n. 118, clause 10, February 13, 2006).

18 All the valuations indicated in the catalogue are expressed in Euros and represent a mere indication. These values can be equal, superior or inferior to the reserve price of the lots agreed with the sellers.

19 These Sales Conditions, regulated by the Italian law, are silently accepted by all people talking part in the auction and are at everyone's disposal. All controversies concerning the sales activity at Cambi are regulated by the Court of Genoa.

20 According to article 13 D.Lgs. 196/2003 (Privacy Code), Cambi informs that the data received will be used to carry out the sales contracts and all other services concerning the social object of Cambi S.a.s.. The attribution of the data is optional but it is fundamental to close the contract. The registration at the auctions gives Cambi the chance to send the catalogues of the following auctions and any other information concerning its activities.

21 Any communication regarding the auction must be done by registered return mail addressed to:

**Cambi Casa d'Aste
Castello Mackenzie - Mura di S. Bartolomeo 16
16122 Genoa - Italy**



Comprare e Vendere all'asta CAMBI

TERMINOLOGIA

Qui di seguito si precisa il significato dei termini utilizzati nelle schede delle opere in catalogo:

nome artista: a nostro parere probabile opera dell'artista indicato;

attribuito a ...: è nostra opinione che possa essere opera dell'artista citato, in tutto o in parte;

bottega di / scuola di ...: a nostro parere è opera di mano sconosciuta della bottega dell'artista indicato, che può o meno essere stata eseguita sotto la direzione dello stesso o in anni successivi alla sua morte;

cerchia di / ambito di ...: a nostro avviso è un'opera di mano non identificata, non necessariamente allievo dell'artista citato;

segue di / nei modi di ...: a nostro parere opera di un autore che lavorava nello stile dell'artista;

stile di / maniera di ...: a nostro avviso è un'opera nello stile dell'artista indicato, ma eseguita in epoca successiva;

da ...: sembrerebbe una copia di un'opera conosciuta dell'artista indicato, ma di datazione imprecisata;

/ datato: si tratta, a nostro parere, di un'opera che appare realmente firmata e datata dall'artista che l'ha eseguita;

firma e/o data iscritta: sembra che questi dati siano stati aggiunti da mano o in epoca diversa da quella dell'artista indicato;

secolo ...: datazione con valore puramente orientativo, che può prevedere margini di approssimazione;

in stile ...: a nostro parere opera nello stile citato pur essendo stata eseguita in epoca successiva;

restauri: i beni venduti in asta, in quanto antichi o comunque usati, sono nella quasi totalità dei casi soggetti a restauri e integrazioni e/o sostituzioni. La dicitura verrà riportata solo nei casi in cui gli interventi vengono considerati dagli esperti della casa d'aste molto al di sopra della media e tali da compromettere almeno parzialmente l'integrità del lotto;

difetti: il lotto presenta visibili ed evidenti mancanze, rotture o usure

elementi antichi: gli oggetti in questione sono stati assemblati successivamente utilizzando elementi o materiali di epoche precedenti.

COMPRARE

Precede l'asta un'esposizione durante la quale l'acquirente potrà prendere visione dei lotti, constatarne l'autenticità e verificarne le condizioni di conservazione.

Il nostro personale di sala ed i nostri esperti saranno a Vostra disposizione per ogni chiarimento.

Chi fosse impossibilitato alla visione diretta delle opere può richiedere l'invio di foto digitali dei lotti a cui è interessato, accompagnati da una scheda che ne indichi dettagliatamente lo stato di conservazione. Tali informazioni riflettono comunque esclusivamente opinioni e nessun dipendente o collaboratore della Cambi può essere ritenuto responsabile di eventuali errori ed omissioni ivi contenute. Questo servizio è disponibile per i lotti con stima superiore ad € 1.000.

Le **descrizioni** riportate sul catalogo d'asta indicano l'epoca e la provenienza dei singoli oggetti ed il loro stato di conservazione e rappresentano l'opinione dei nostri esperti.

Le **stime** riportate sotto la scheda di ogni oggetto rappresentano la valutazione che i nostri esperti assegnano a ciascun lotto.

Il **prezzo** base d'asta è la cifra di partenza della gara ed è normalmente più basso della stima minima.

La **riserva** è la cifra minima concordata con il mandante e può essere inferiore, uguale o superiore alla stima riportata nel catalogo.

Le **battute** in sala progrediscono con rilanci dell'ordine del 10%, variabili comunque a discrezione del battitore.

Il **prezzo di aggiudicazione** è la cifra alla quale il lotto viene aggiudicato. A questa il compratore dovrà aggiungere i diritti d'asta del **24%** fino ad € 400.000, e del **21%** su somme eccedenti tale importo, comprensivo dell'IVA come dalle normative vigenti.

Chi fosse interessato all'acquisto di uno o più lotti potrà partecipare all'asta in sala servendosi di un **numero personale** (valido per tutte le tornate di quest'asta) che gli verrà fornito dietro compilazione di una scheda di partecipazione con i dati personali e le eventuali referenze bancarie.

Chi fosse impossibilitato a partecipare in sala, registrandosi nell'Area My Cambi sul nostro portale www.cambiaste.com, potrà usufruire del nostro servizio di **Asta Live**, partecipando in diretta tramite web oppure di usufruire del nostro servizio di **offerte scritte**, compilando l'apposito modulo.

La cifra che si indica è l'offerta massima, ciò significa che il lotto potrà essere aggiudicato all'offerente anche al di sotto di tale somma, ma che di fronte ad un'offerta superiore verrà aggiudicato ad altro concorrente. Per i lotti la cui stima minima è superiore ad € 300 è possibile partecipare all'asta **telefonticamente**. Per i rimanenti è necessaria una preventiva offerta scritta di tale cifra. Sarà una delle nostre telefoniste a mettersi in contatto con voi, anche in lingua straniera, per farvi partecipare in diretta telefonica all'asta per il lotto che vi interessa; la telefonata potrà essere registrata. Consigliamo comunque di indicare un'offerta massima anche quando si richiede collegamento telefonico, nel caso in cui fosse impossibile contattarvi al momento dell'asta.

Il servizio di offerte scritte e telefoniche è fornito gratuitamente dalla Cambi ai suoi clienti ma non implica alcuna responsabilità per offerte inadvertitamente non eseguite o per eventuali errori relativi all'esecuzione delle stesse. Le offerte saranno ritenute valide soltanto se perverranno almeno 5 ore prima dell'asta.

VENDERE

La Cambi Casa d'Aste è a disposizione per la **valutazione** gratuita di oggetti da inserire nelle future vendite. Una valutazione provvisoria può essere effettuata su fotografie corredate di tutte le informazioni riguardanti l'oggetto (dimensioni, firme, stato di conservazione) ed eventuale documentazione relativa in possesso degli interessati. Su appuntamento possono essere effettuate valutazioni a domicilio.

Prima dell'asta verrà concordato un prezzo di **riserva** che è la cifra minima sotto la quale il lotto non potrà essere venduto. Questa cifra è strettamente confidenziale, potrà essere inferiore, uguale o superiore alla stima riportata sul catalogo e sarà protetta dal battitore mediante appositi

rilanci. Qualora il prezzo di riserva non fosse raggiunto il lotto risulterà invenduto. Sul prezzo di aggiudicazione la casa d'aste tratterà una commissione del 15% (con un minimo di € 30) e dell'1% come rimborso assicurativo.

Al momento della **consegna** dei lotti alla casa d'aste verrà rilasciata una ricevuta di deposito con le descrizioni dei lotti e le riserve pattuite, successivamente verrà richiesta la firma del mandato di vendita ove vengono riportate le condizioni contrattuali, i prezzi di riserva, i numeri di lotto ed eventuali spese aggiuntive a carico del cliente.

Prima dell'asta il mandante riceverà una copia del catalogo in cui sono inclusi gli oggetti di sua proprietà.

Dopo l'asta ogni mandante riceverà un rendiconto in cui saranno elencati tutti i lotti di sua proprietà con le relative aggiudicazioni.

Per i lotti **invenduti** potrà essere concordata una riduzione del prezzo di riserva concedendo il tempo necessario all'effettuazione di ulteriori tentativi di vendita da espletarsi anche a mezzo di trattativa privata. In caso contrario dovranno essere ritirati a cura e spese del mandante entro trenta giorni dalla data della vendita. Dopo tale termine verranno applicate le spese di trasporto e custodia.

In nessun caso la Cambi sarà responsabile per la perdita o il danneggiamento dei lotti lasciati a giacere dai mandanti presso il magazzino della casa d'aste, qualora questi siano causati o derivanti da cambiamenti di umidità o temperatura, da normale usura o graduale deterioramento dipendenti da interventi di qualsiasi genere compiuti sul bene da terzi su incarico degli stessi mandanti, oppure da difetti occulti (inclusi i tarli del legno).

Pagamenti

Dopo trenta giorni lavorativi dalla data dell'asta, la Cambi liquiderà la cifra dovuta per la vendita per mezzo di assegno bancario da ritirare presso i nostri uffici o bonifico su c/c intestato al proprietario dei lotti, a condizione che l'acquirente abbia onorato l'obbligazione assunta al momento dell'aggiudicazione, e che non vi siano stati reclami o contestazioni inerenti i beni aggiudicati. Al momento del pagamento verrà rilasciata una fattura in cui saranno indicate in dettaglio le aggiudicazioni, le commissioni e le altre eventuali spese. In

ogni caso il saldo al mandante verrà effettuato dalla Cambi solo dopo aver ricevuto per intero il pagamento dall'acquirente.

MODALITÀ DI PAGAMENTO

Il pagamento dei lotti aggiudicati deve essere effettuato entro dieci giorni dalla vendita tramite:

- contanti fino a 999 euro
- assegno circolare intestato a Cambi srl
- bonifico bancario presso: Banca Regionale Europea, via Ceccardi, Genova.
IBAN: IT96F069060140000000019420
BIC/SWIFT: BREUITM1

RITIRO

Il ritiro dei lotti acquistati deve essere effettuato entro le due settimane successive alla vendita. Trascorso tale termine la merce potrà essere trasferita a cura e rischio dell'acquirente presso il magazzino Cambi a Genova. In questo caso verranno addebitati costi di trasporto e magazzino e la Cambi sarà esonerata da ogni responsabilità nei confronti dell'aggiudicatario in relazione alla custodia, all'eventuale deterioramento o deperimento degli oggetti.

Al momento del ritiro del lotto, l'acquirente dovrà fornire un documento d'identità. Qualora fosse incaricata del ritiro dei lotti già pagati una terza persona, occorre che quest'ultima sia munita di delega scritta rilasciata dall'acquirente e di una fotocopia del documento di identità di questo.

Il personale della Cambi potrà organizzare l'imballaggio ed il trasporto dei lotti a spese e rischio dell'aggiudicatario e su espressa richiesta di quest'ultimo, il quale dovrà manlevare la Cambi da ogni responsabilità in merito.

PERIZIE

Gli esperti della Cambi sono disponibili ad eseguire perizie scritte per assicurazioni, divisioni ereditarie, vendite private o altri scopi, dietro pagamento di corrispettivo adeguato alla natura ed alla quantità di lavoro necessario.

Per informazioni ed appuntamenti rivolgersi agli uffici della casa d'aste presso il Castello Mackenzie, ai recapiti indicati sul presente catalogo.



Scheda di offerta

Io sottoscritto _____

Indirizzo _____
VIA, CITTÀ, C.A.P.

Tel. _____ Cellulare _____ Fax _____

e-mail _____ C.F./P. IVA _____

Carta d'identità n° _____ Ril. a _____ il _____

Con la presente scheda mi impegno ad acquistare i lotti segnalati al prezzo offerto (esclusi i diritti d'asta), dichiaro inoltre, ai sensi e per effetti degli artt. 1341 e 1342 del codice civile, di aver preso visione e approvare le condizioni di vendita riportate sul catalogo.

| N. LOT. | DESCRIZIONE | OFFERTA MAX € | <input type="checkbox"/> |
|---------|-------------|---------------|--------------------------|
| | | | <input type="checkbox"/> |
| | | | <input type="checkbox"/> |
| | | | <input type="checkbox"/> |
| | | | <input type="checkbox"/> |
| | | | <input type="checkbox"/> |
| | | | <input type="checkbox"/> |
| | | | <input type="checkbox"/> |
| | | | <input type="checkbox"/> |
| | | | <input type="checkbox"/> |
| | | | <input type="checkbox"/> |
| | | | <input type="checkbox"/> |
| | | | <input type="checkbox"/> |
| | | | <input type="checkbox"/> |
| | | | <input type="checkbox"/> |
| | | | <input type="checkbox"/> |
| | | | <input type="checkbox"/> |
| | | | <input type="checkbox"/> |

Gli oggetti saranno aggiudicati al minimo prezzo possibile in rapporto all'offerta precedente. A parità d'offerta prevale la prima ricevuta. Alla cifra di aggiudicazione andranno aggiunti i **diritti d'asta del 24%** fino a € 400.000 e del 21% sull'eccedenza.

Le persone impossibilitate a presenziare alla vendita possono concorrere all'asta compilando la presente scheda ed inviandola alla Casa D'Aste per fax al **numero +39 010 812613**, almeno cinque ore prima dell'inizio dell'asta.

È possibile richiedere la partecipazione telefonica su tutti i lotti presenti in catalogo barrando l'apposita casella. **Per i lotti con stima inferiore a € 300 è necessario indicare un'offerta minima di tale cifra.** Solo oltre l'eventuale raggiungimento di quest'ultima, si potrà partecipare telefonicamente.

Cambi non sarà ritenuta responsabile per le offerte inavvertitamente non eseguite o per errori relativi all'esecuzione delle stesse.

I lotti acquistati saranno ritirati a cura dell'acquirente. La Cambi rimane comunque a disposizione per informazioni e chiarimenti in merito.

La presente scheda va compilata con il nominativo e l'indirizzo ai quali si vuole ricevere la fattura.

Data _____

Firma _____

Il sottoscritto concede al Battitore la facoltà di un ulteriore rilancio sull'offerta scritta con un massimale del:

Firma _____

5% 10% 20%



